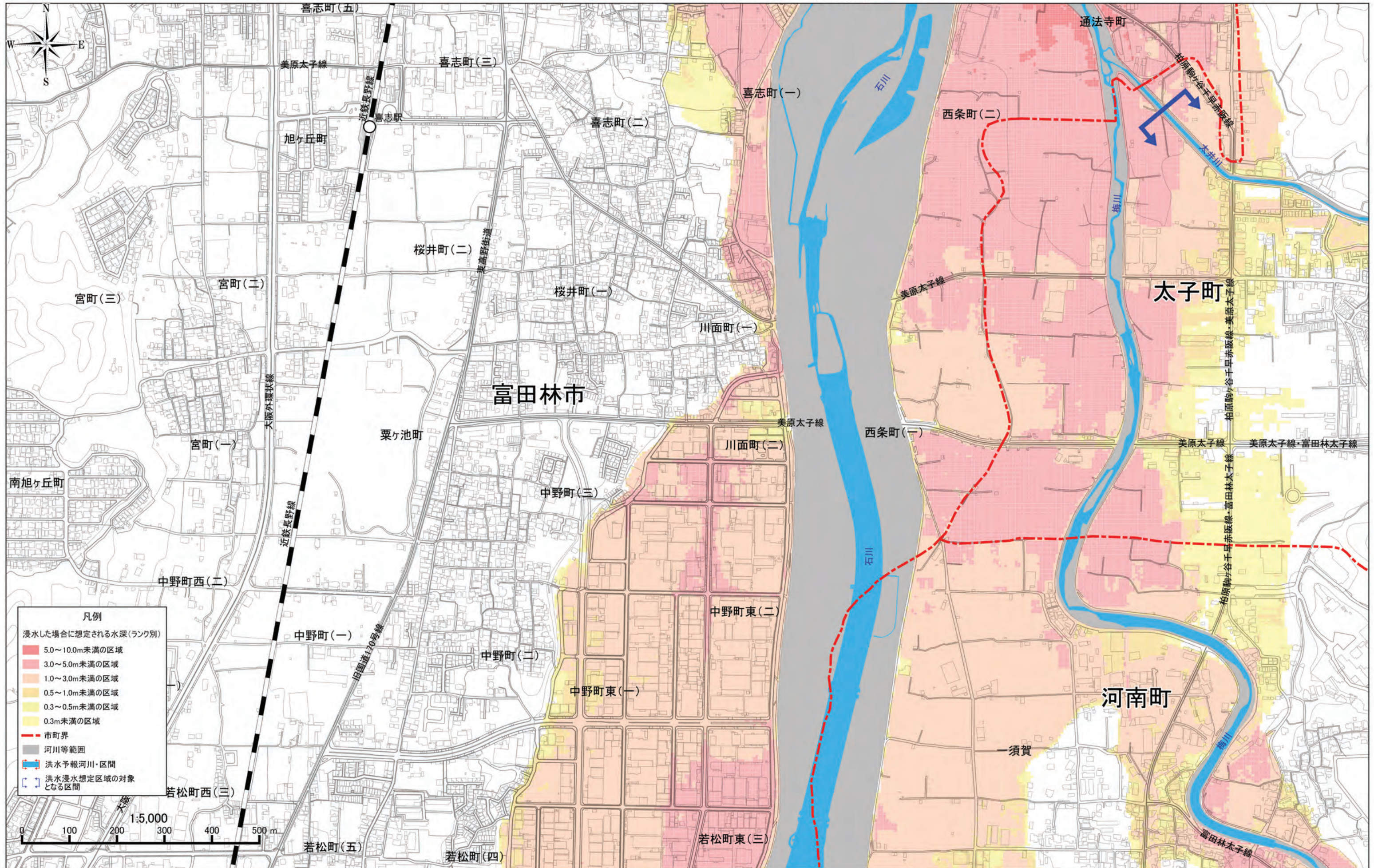
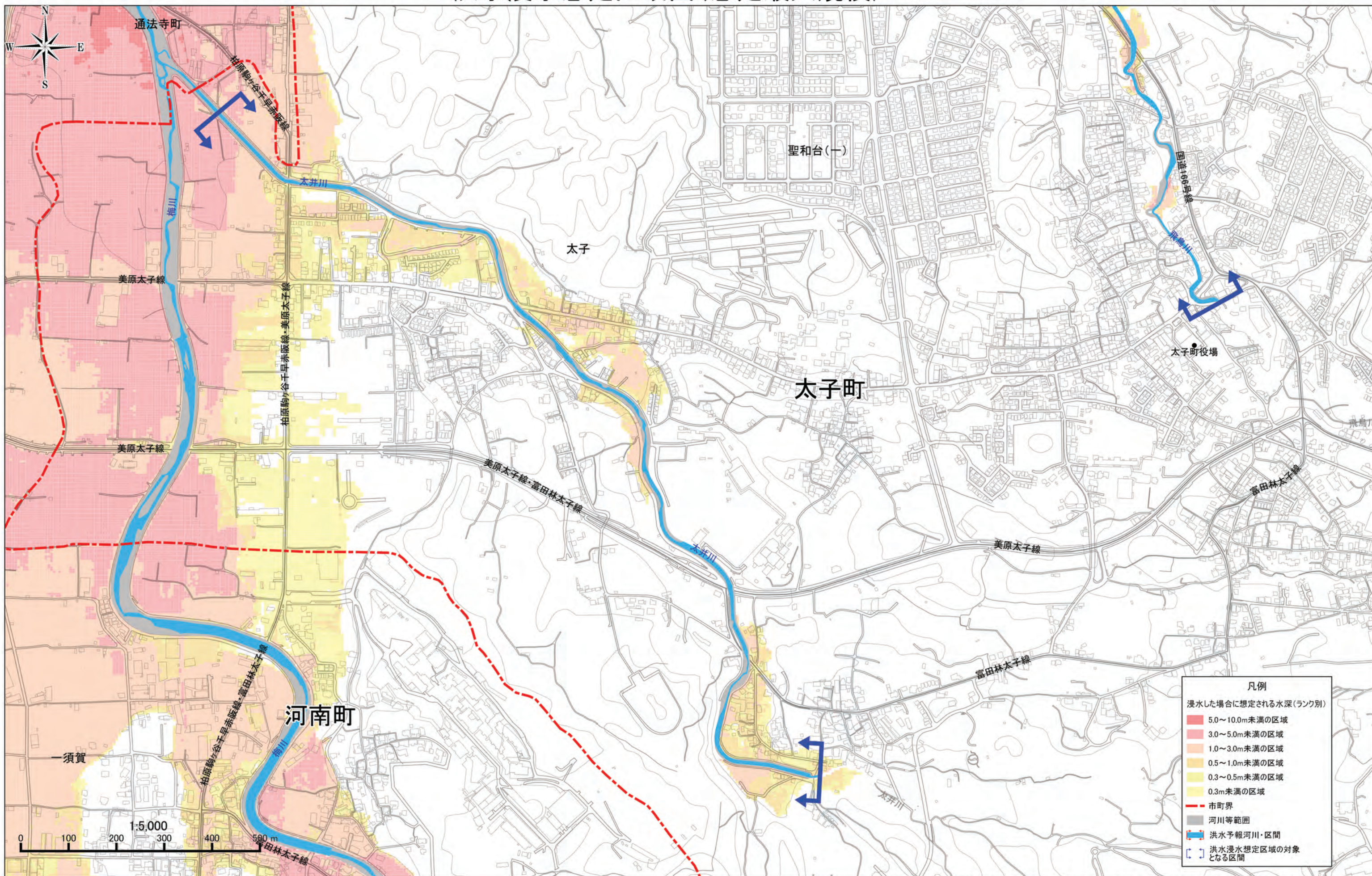


# 大和川水系 石川・飛鳥川・大乘川・梅川・太井川・千早川・水越川・佐備川・宇奈田川・天見川・石見川・加賀田川 洪水浸水想定区域図(想定最大規模) 11





# 大和川水系 石川・飛鳥川・大乘川・梅川・太井川・千早川・水越川・佐備川・宇奈田川・天見川・石見川・加賀田川 洪水浸水想定区域図(想定最大規模) 12



凡例

浸水した場合に想定される水深(ランク別)

- 5.0~10.0m未満の区域
- 3.0~5.0m未満の区域
- 1.0~3.0m未満の区域
- 0.5~1.0m未満の区域
- 0.3~0.5m未満の区域
- 0.3m未満の区域

市町界

河川等範囲

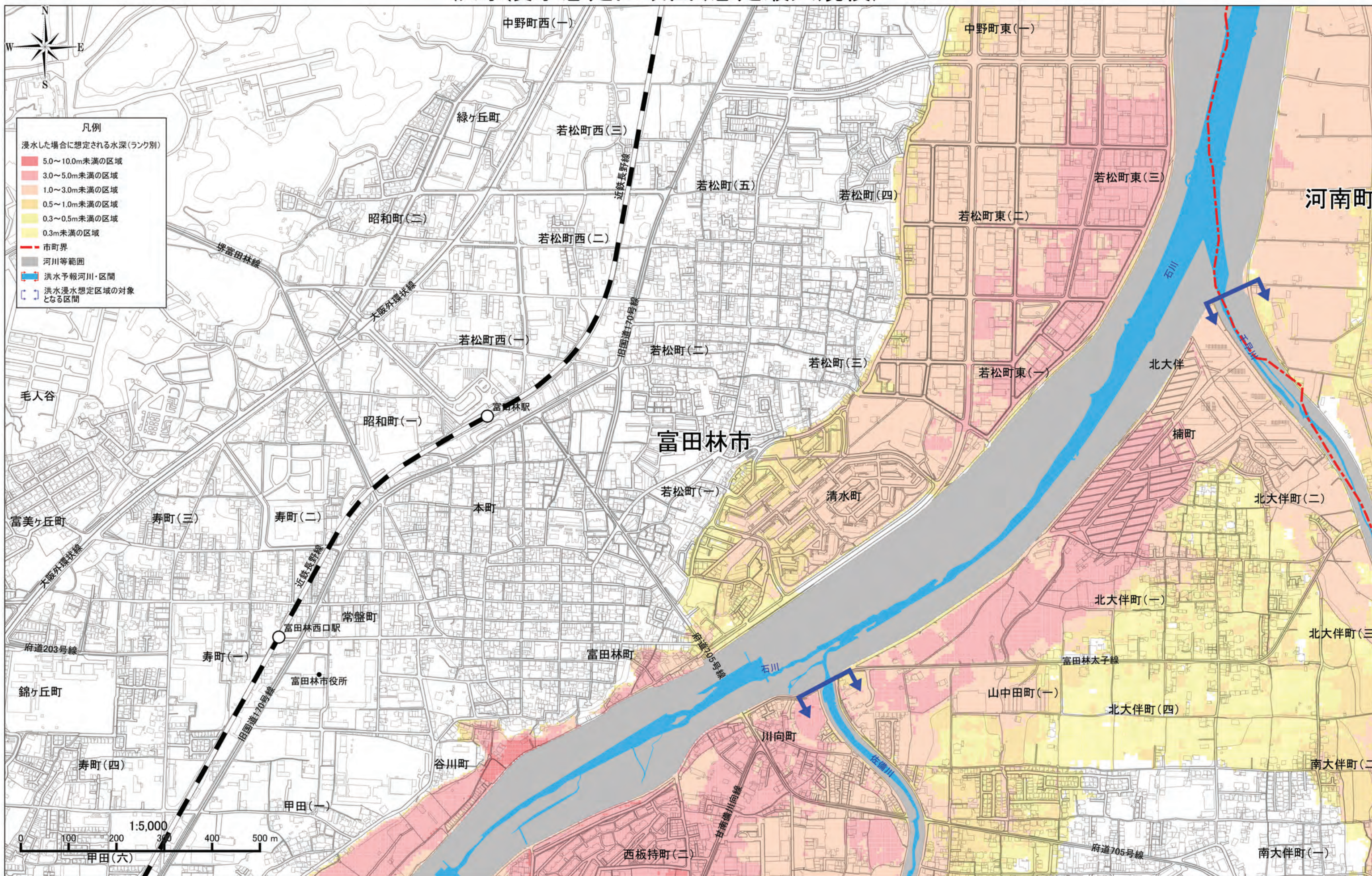
洪水予報河川・区間

洪水浸水想定区域の対象となる区間

この地図は、基盤地図情報(国土地理院)を複製したものである(測量法に基づく国土地理院長承認 R 1JHs 1157)



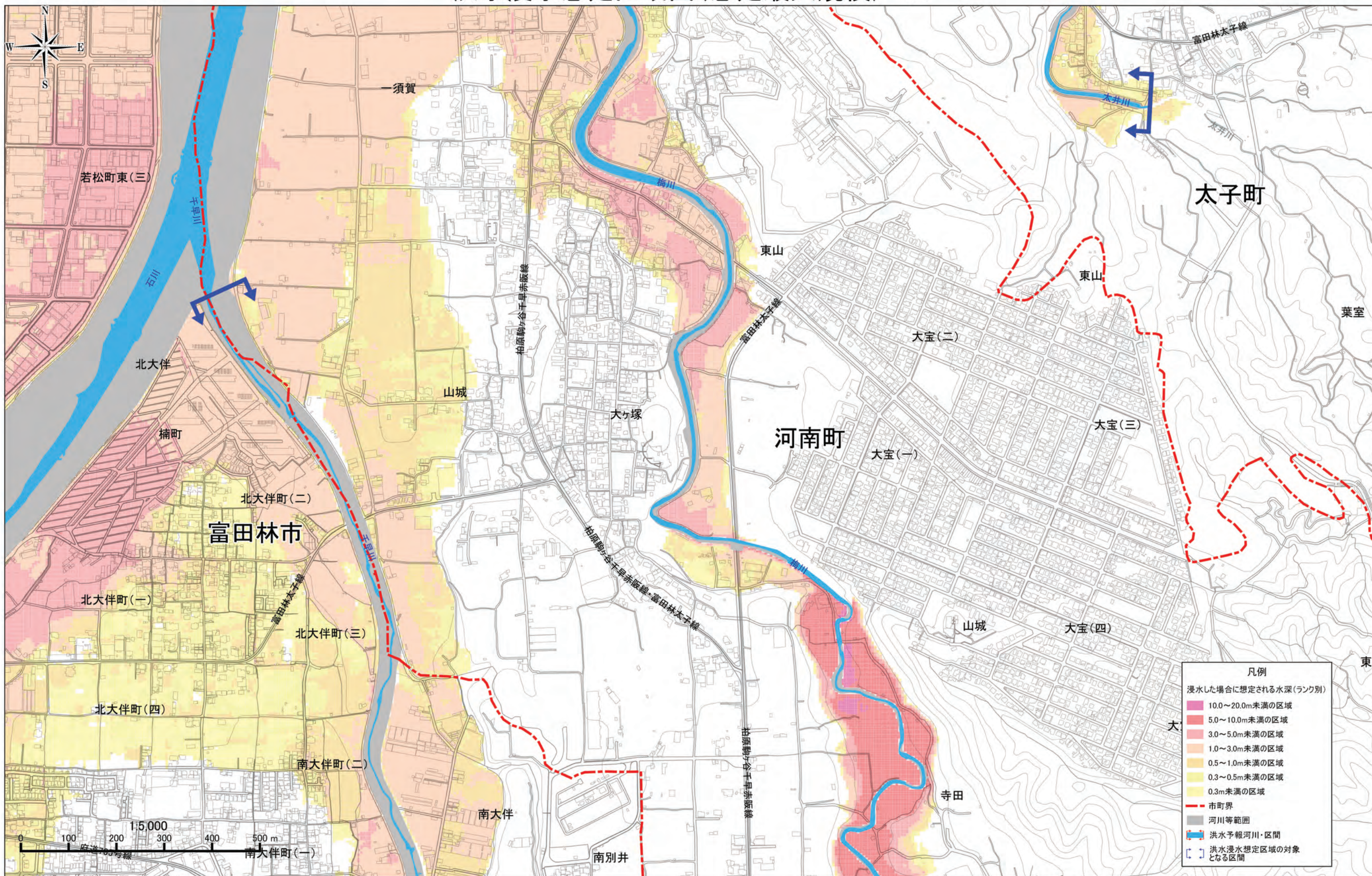
# 大和川水系 石川・飛鳥川・大乘川・梅川・太井川・千早川・水越川・佐備川・宇奈田川・天見川・石見川・加賀田川 洪水浸水想定区域図(想定最大規模) 13



この地図は、基盤地図情報(国土地理院)を複製したものである(測量法に基づく国土地理院長承認 R 1JHs 1157)



# 大和川水系 石川・飛鳥川・大乘川・梅川・太井川・千早川・水越川・佐備川・宇奈田川・天見川・石見川・加賀田川 洪水浸水想定区域図(想定最大規模) 14



凡例

浸水した場合に想定される水深(ランク別)

10.0~20.0m未満の区域
5.0~10.0m未満の区域
3.0~5.0m未満の区域
1.0~3.0m未満の区域
0.5~1.0m未満の区域
0.3~0.5m未満の区域
0.3m未満の区域

市町界

河川等範囲

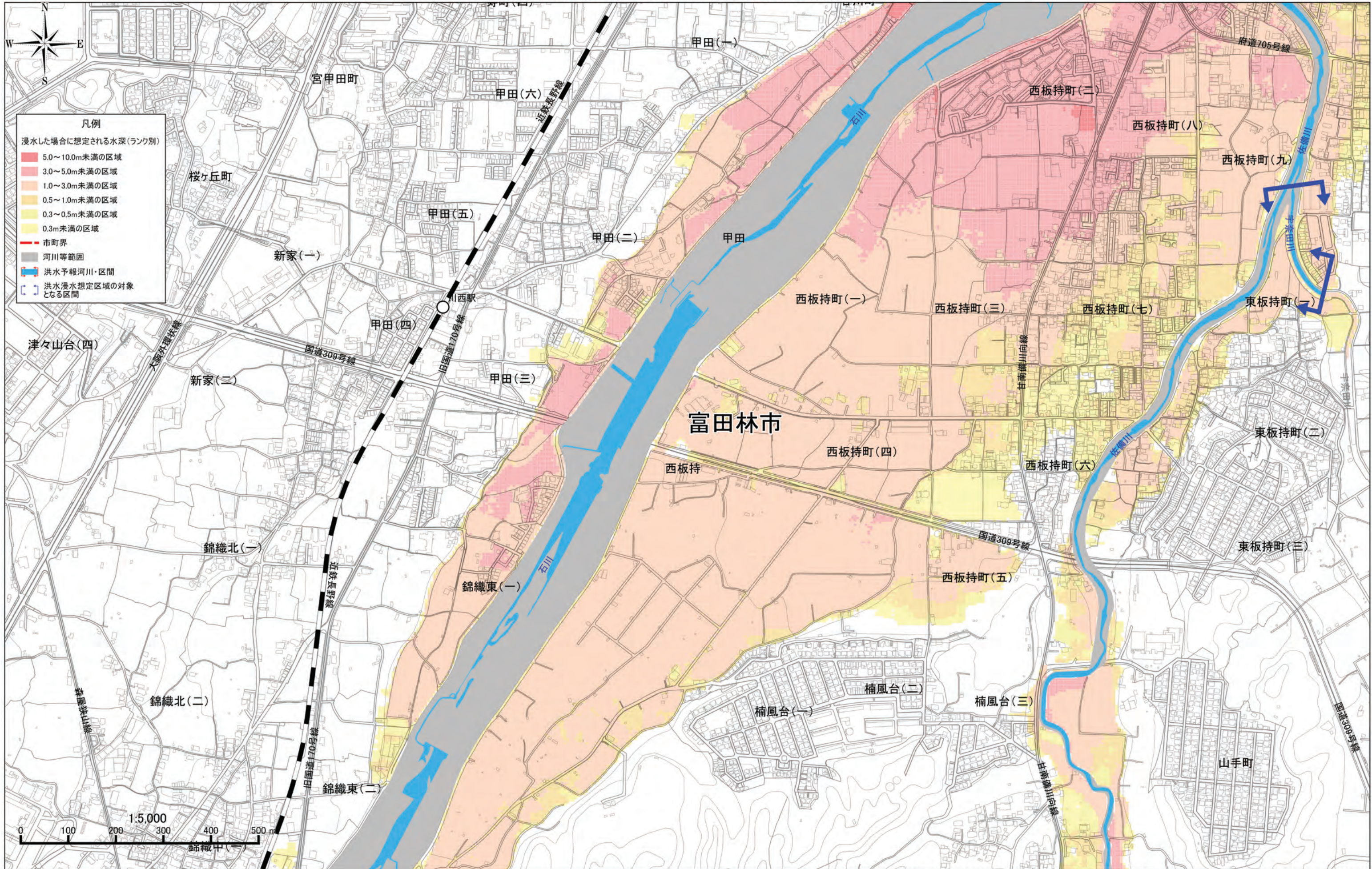
洪水予報河川・区間

洪水浸水想定区域の対象となる区間

この地図は、基盤地図情報(国土地理院)を複製したものである(測量法に基づく国土地理院長承認 R 1JHs 1157)

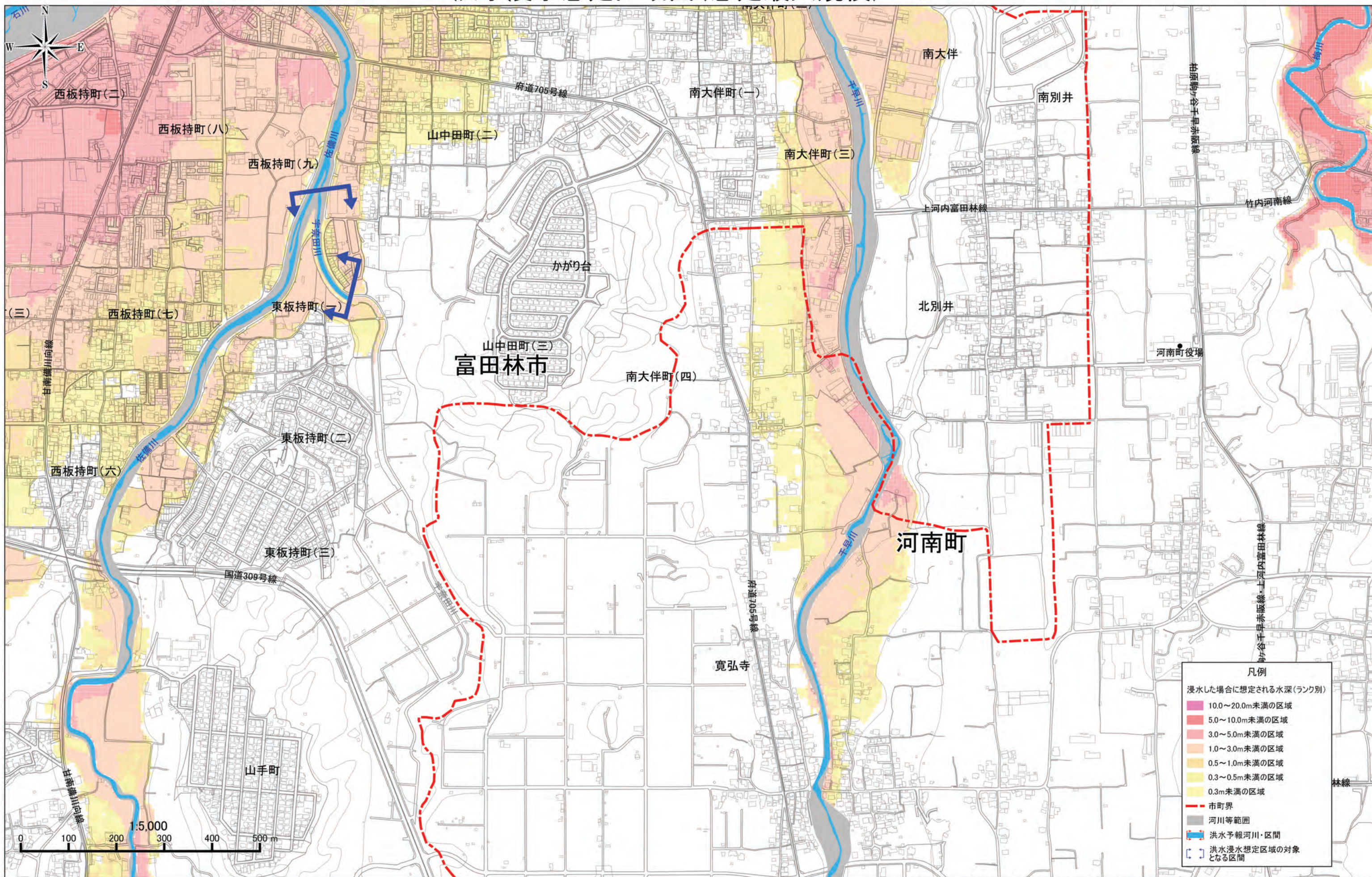


# 大和川水系 石川・飛鳥川・大乘川・梅川・太井川・千早川・水越川・佐備川・宇奈田川・天見川・石見川・加賀田川 洪水浸水想定区域図(想定最大規模) 15



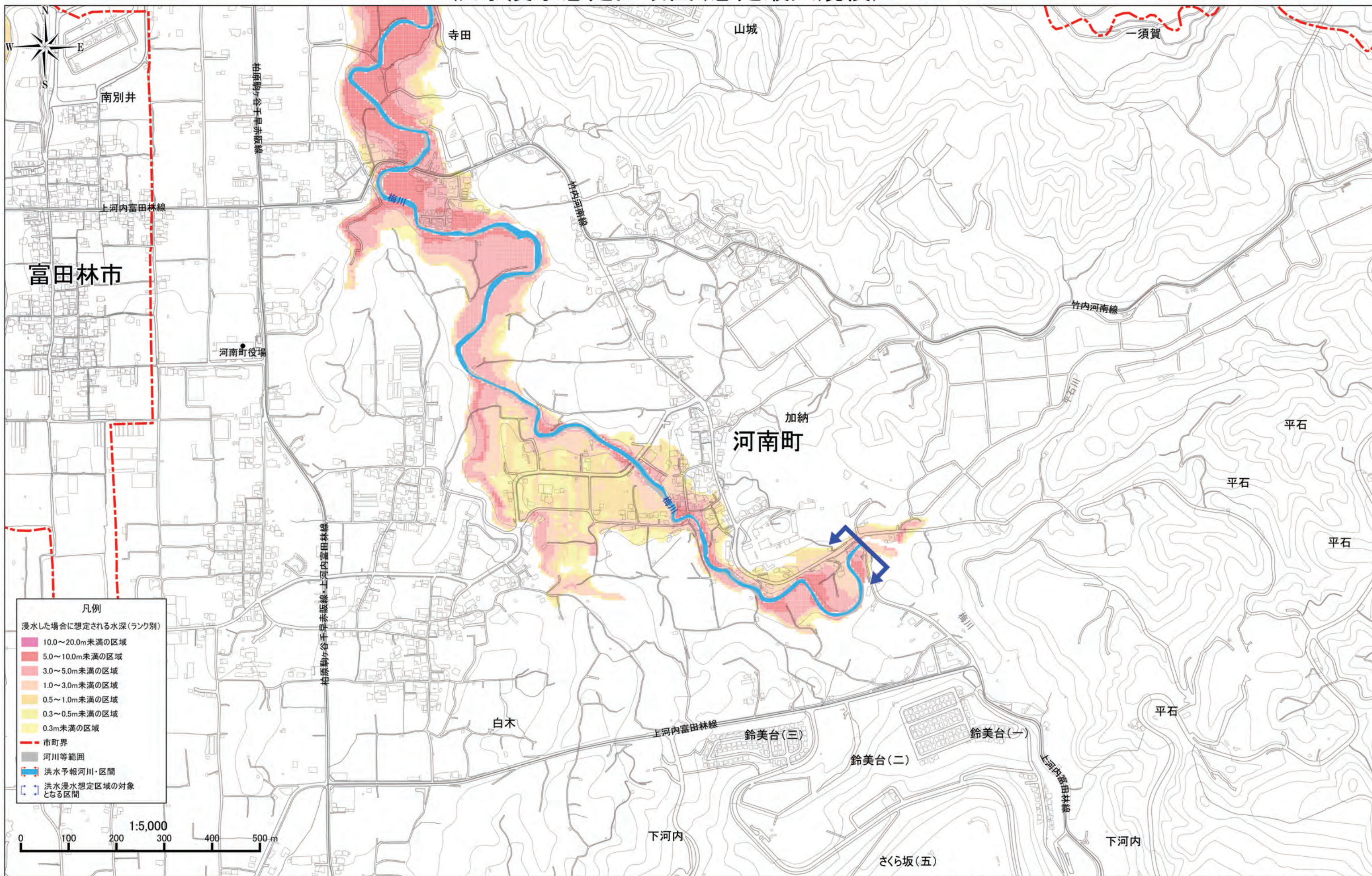


# 大和川水系 石川・飛鳥川・大乘川・梅川・太井川・千早川・水越川・佐備川・宇奈田川・天見川・石見川・加賀田川 洪水浸水想定区域図(想定最大規模) 16



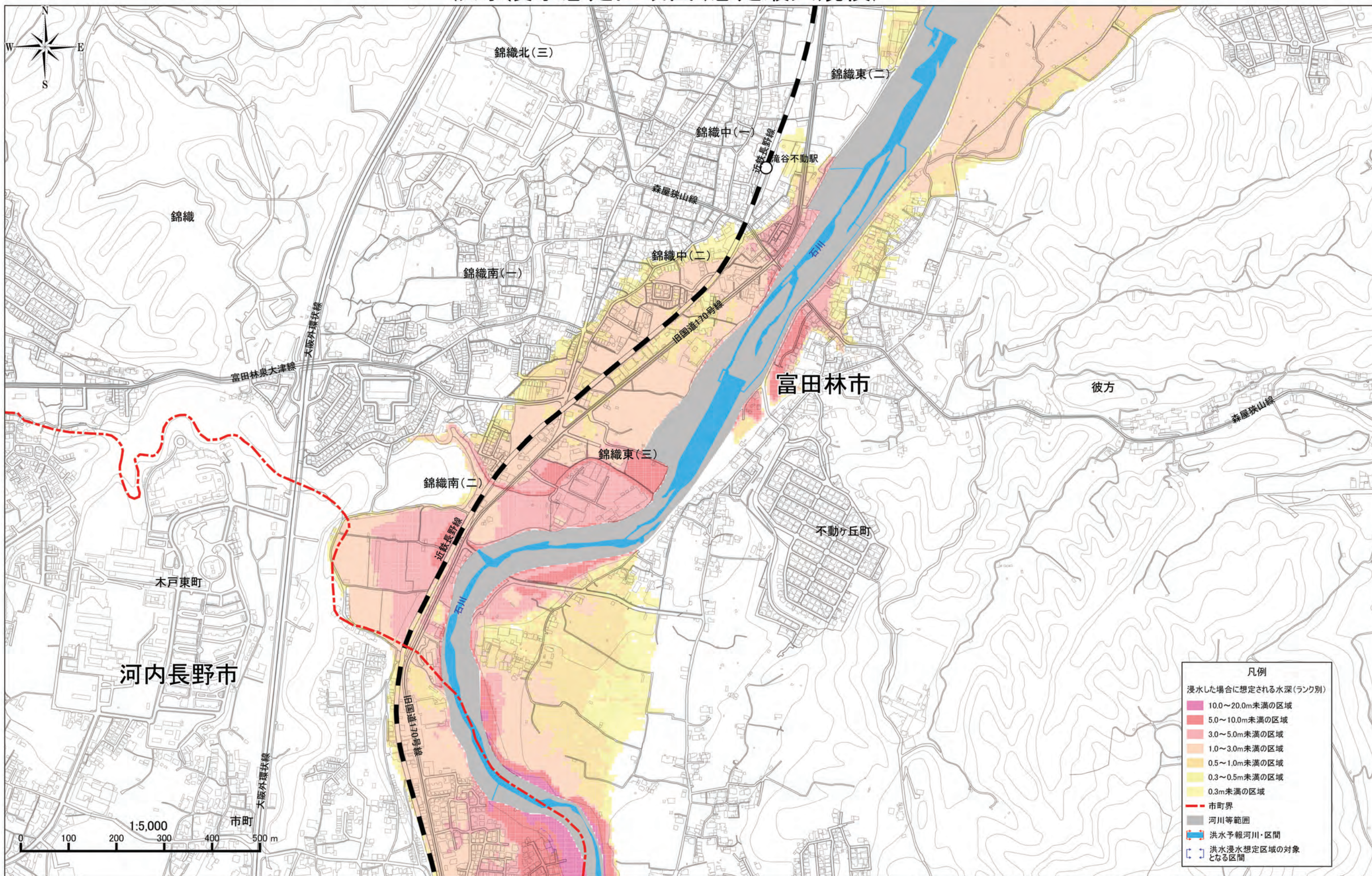


# 大和川水系 石川・飛鳥川・大乘川・梅川・太井川・千早川・水越川・佐備川・宇奈田川・天見川・石見川・加賀田川 洪水浸水想定区域図(想定最大規模) 17





# 大和川水系 石川・飛鳥川・大乘川・梅川・太井川・千早川・水越川・佐備川・宇奈田川・天見川・石見川・加賀田川 洪水浸水想定区域図(想定最大規模) 18



凡例

浸水した場合に想定される水深(ランク別)

- 10.0~20.0m未満の区域
- 5.0~10.0m未満の区域
- 3.0~5.0m未満の区域
- 1.0~3.0m未満の区域
- 0.5~1.0m未満の区域
- 0.3~0.5m未満の区域
- 0.3m未満の区域
- 市町界
- 河川等範囲
- 洪水予報河川・区間
- 洪水浸水想定区域の対象となる区間

この地図は、基盤地図情報(国土地理院)を複製したものである(測量法に基づく国土地理院長承認 R 1JHs 1157)

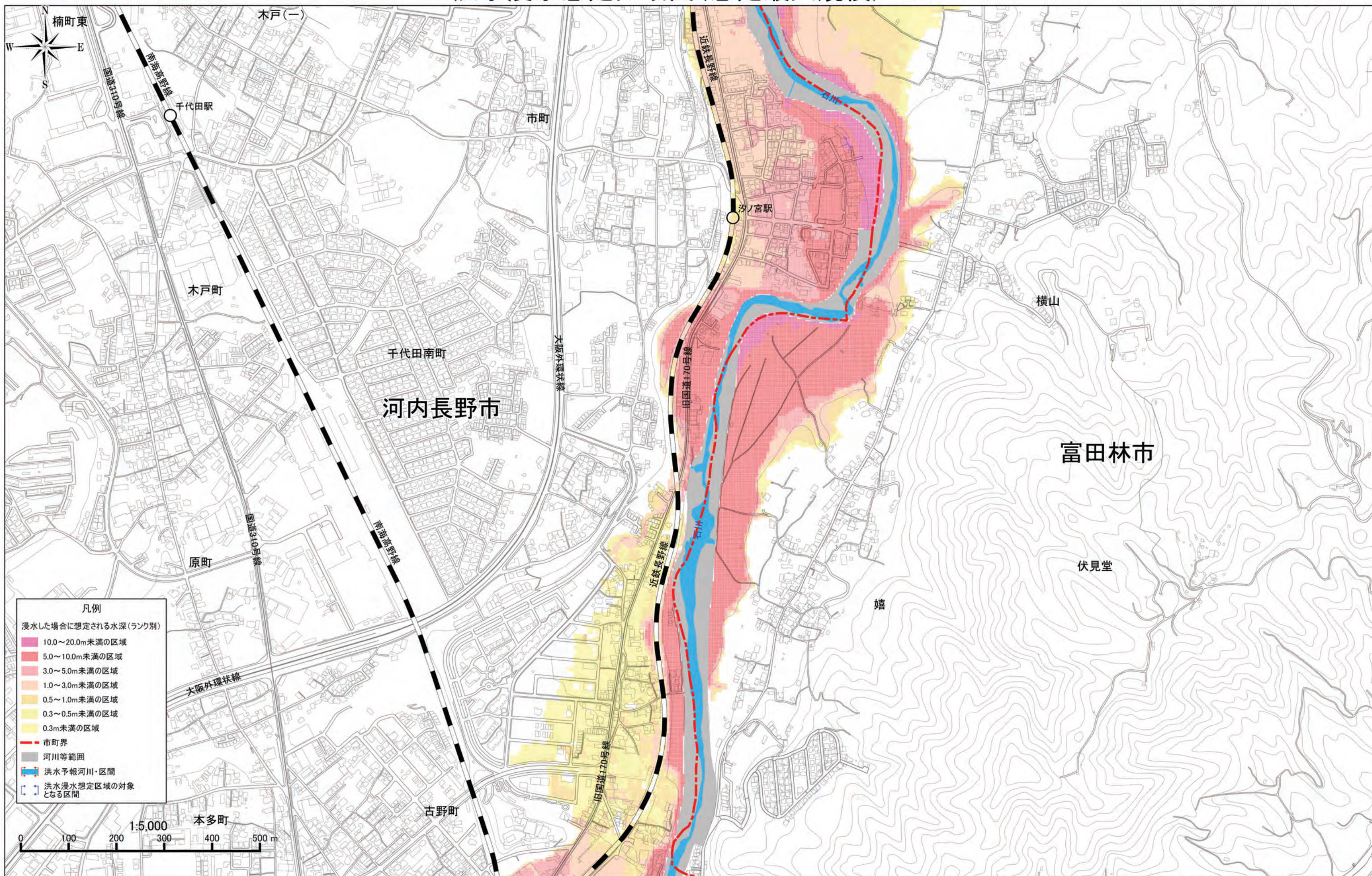


# 大和川水系 石川・飛鳥川・大乘川・梅川・太井川・千早川・水越川・佐備川・宇奈田川・天見川・石見川・加賀田川 洪水浸水想定区域図(想定最大規模) 19





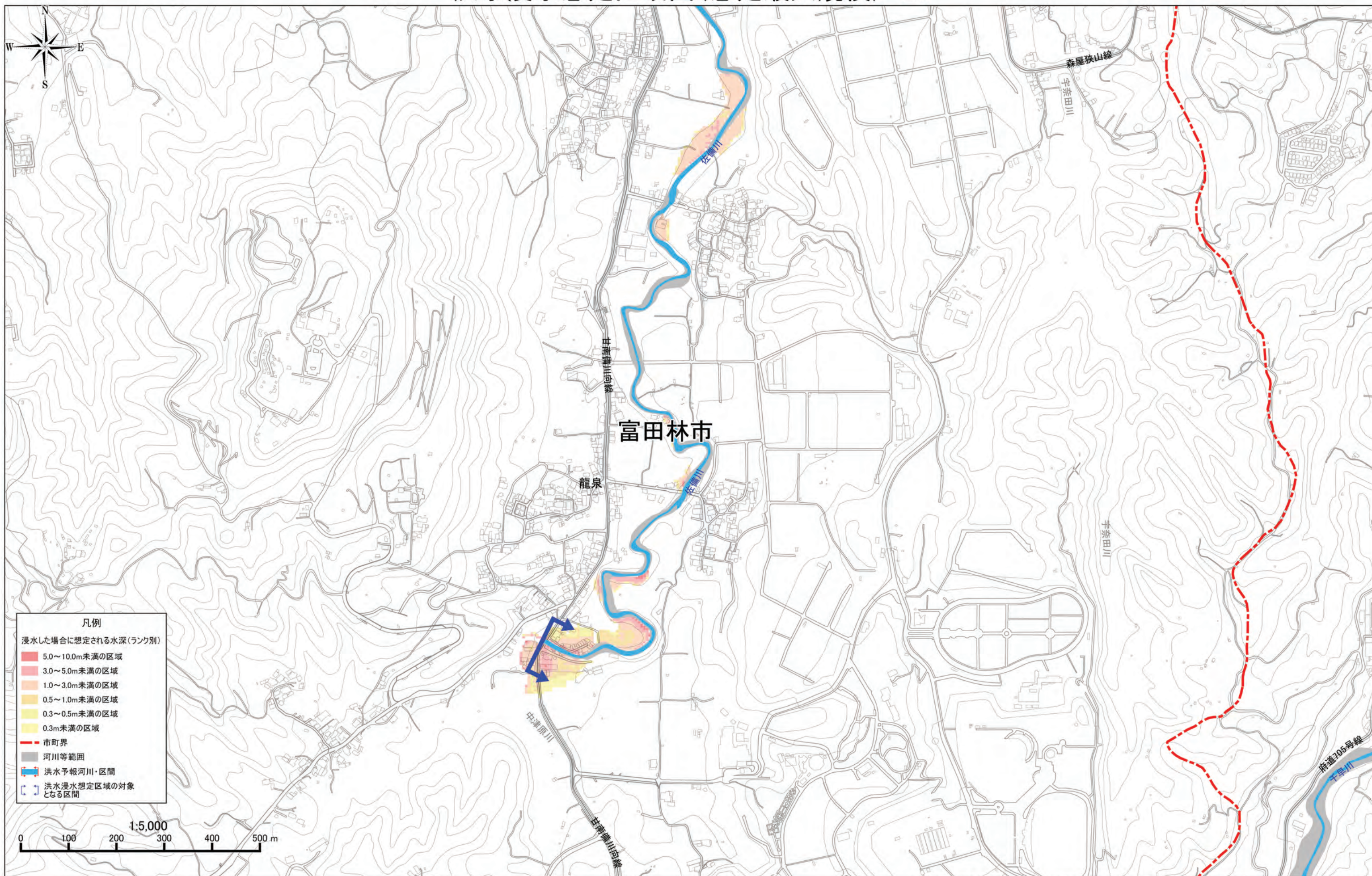
# 大和川水系 石川・飛鳥川・大乘川・梅川・太井川・千早川・水越川・佐備川・宇奈田川・天見川・石見川・加賀田川 洪水浸水想定区域図(想定最大規模) 20



この地図は、基盤地図情報(国土地理院)を複製したものである(測量法に基づく国土地理院長承認 R 1JHs 1157)



# 大和川水系 石川・飛鳥川・大乘川・梅川・太井川・千早川・水越川・佐備川・宇奈田川・天見川・石見川・加賀田川 洪水浸水想定区域図(想定最大規模) 21





# 大和川水系 石川・飛鳥川・大乘川・梅川・太井川・千早川・水越川・佐備川・宇奈田川・天見川・石見川・加賀田川 洪水浸水想定区域図(想定最大規模) 22

