

石津川水系石津川・百済川・百舌鳥川・和田川・陶器川・甲斐田川・妙見川
洪水浸水想定区域図（浸水継続時間）

1. 説明文

- (1) この図は、石津川水系石津川、百済川、百舌鳥川、和田川、陶器川、甲斐田川、妙見川の大阪府管理区間について、水防法の規定（一部準用）に基づき浸水継続時間を表示した図面です。
- (2) この浸水継続時間は、公表時点の石津川、百済川、百舌鳥川、和田川、陶器川、甲斐田川、妙見川の河道及び洪水調節施設の整備状況を勘案して、想定最大規模降雨に伴う洪水により石津川、百済川、百舌鳥川、和田川、陶器川、甲斐田川、妙見川が氾濫した場合の浸水の状況をシミュレーションにより予測したものです。
- (3) なお、このシミュレーションの実施にあたっては、府管理河川以外（支川など）の決壊による氾濫、シミュレーションの前提となる降雨を超える規模の降雨による氾濫、高潮及び内水による氾濫等を考慮していませんので、この想定される浸水継続時間が実際の浸水継続時間と異なる場合や、浸水継続時間が明示されていない区域においても浸水が発生する場合があります。

2. 基本事項等

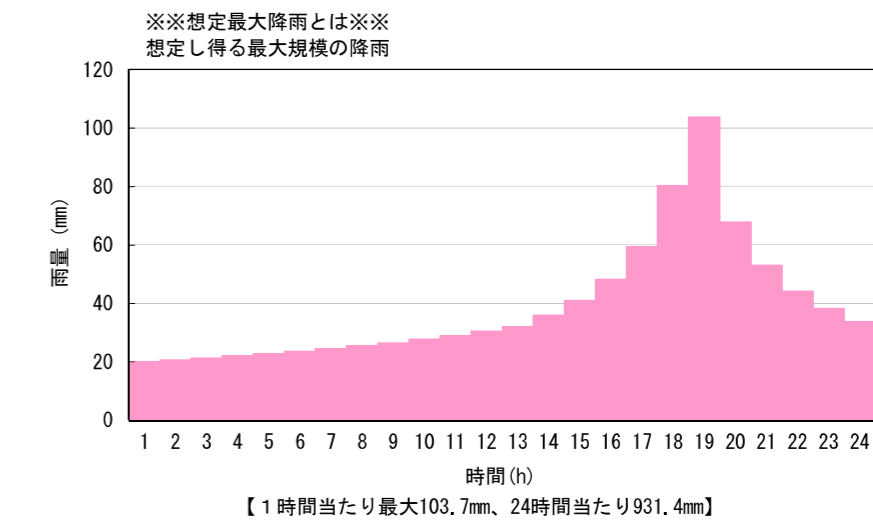
- (1) 作成主体 大阪府 鳳土木事務所
- (2) 公表年月日 令和2年11月30日
- (3) 根拠法令 水防法（昭和24年法律第193号）第14条第2項（一部準用）
- (4) 対象となる河川
 - ・石津川
左岸：堺市南区泉田中地先の法道寺川合流点から海まで
右岸：堺市南区泉田中地先の法道寺川合流点から海まで
 - ・百済川
左岸：堺市西区北条町1丁158番地先の府道石長橋から石津川合流点まで
右岸：堺市西区北条町1丁732番地先の府道石長橋から石津川合流点まで
 - ・百舌鳥川
左岸：堺市北区百舌鳥梅町2丁418番地先の府道百舌鳥橋から百済川合流点まで
右岸：堺市北区百舌鳥赤畑町5丁716番地先の府道百舌鳥橋から百済川合流点まで
 - ・和田川
左岸：堺市南区美木多上地先の合流点から石津川合流点まで
右岸：堺市南区美木多上地先の合流点から石津川合流点まで
 - ・陶器川
左岸：堺市中区深坂1丁17番地先の前田川合流点から石津川合流点まで
右岸：堺市中区平井地先の前田川合流点から石津川合流点まで
 - ・甲斐田川
左岸：堺市南区城山台5丁2番地先から和田川合流点まで
右岸：堺市南区城山台5丁2番地先から和田川合流点まで

・妙見川

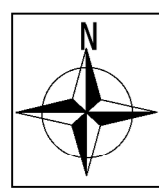
左岸：堺市南区釜室1345番地先の市道橋梁から石津川合流点まで
右岸：堺市南区釜室829番地先の市道橋梁から石津川合流点まで

(5) 算出の前提となる降雨

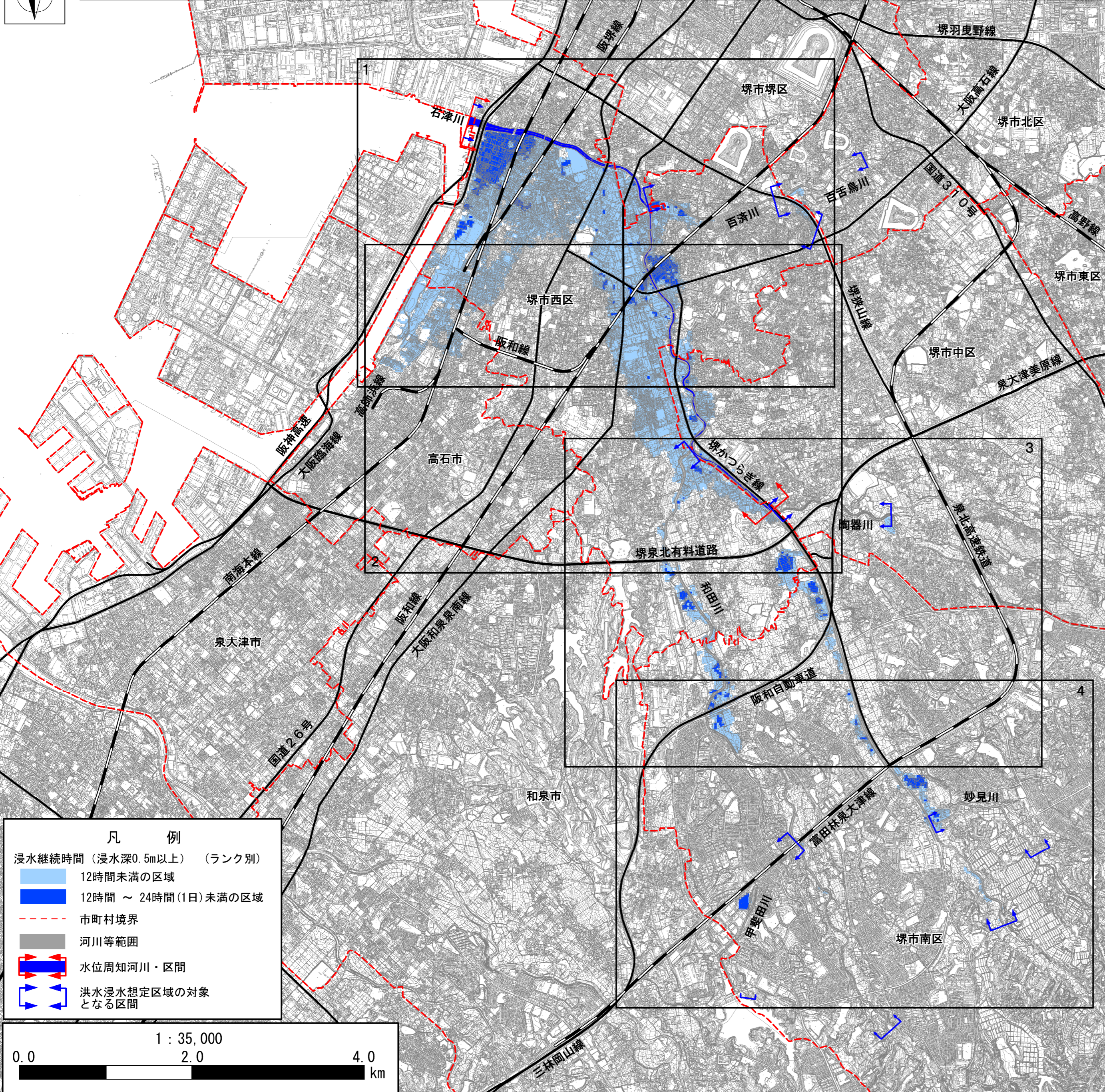
戎橋地点上流域の24時間総雨量931.4mm、1時間最大雨量103.7mm



(6) 関係市町村
堺市、高石市



石津川水系 石津川・百済川・百舌鳥川・和田川・陶器川・甲斐田川・妙見川洪水浸水想定区域図（浸水継続時間） 図郭分割図



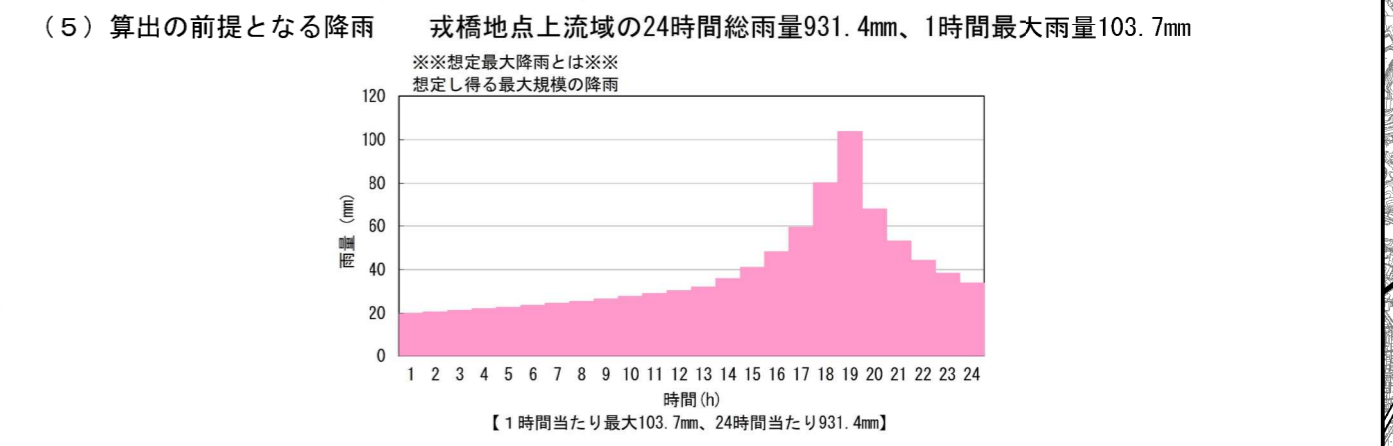
1 説明文

(1) この図は、石津川水系石津川、百済川、百舌鳥川、和田川、陶器川、甲斐田川、妙見川の大府管理区間について、水防法の規定（一部準用）に基づき浸水継続時間を表示した図面です。

(2) この浸水継続時間は、公表時点の石津川、百済川、百舌鳥川、和田川、陶器川、甲斐田川、妙見川の河道及び洪水調節施設の整備状況を勘案して、想定最大規模降雨に伴う洪水により石津川、百済川、百舌鳥川、和田川、陶器川、甲斐田川、妙見川が氾濫した場合の浸水の状況をシミュレーションにより予測したものです。

(3) なお、このシミュレーションの実施にあたっては、府管理河川以外（支川など）の決壊による氾濫、シミュレーションの前提となる降雨を超える規模の降雨による氾濫、高潮及び内水による氾濫等を考慮していませんので、この想定される浸水継続時間が実際の浸水継続時間と異なる場合や、浸水継続時間が明示されていない区域においても浸水が発生する場合があります。

2. 基本事項等
- (1) 作成主体 大阪府 風土木事務所
- (2) 公表年月日 令和2年11月30日
- (3) 根拠法令 水防法（昭和24年法律第193号）第14条第2項（一部準用）
- (4) 対象となる河川
- 石津川 左岸：堺市南区泉田中地先の法道寺川合流点から海まで
右岸：堺市南区泉田中地先の法道寺川合流点から海まで
 - 百済川 左岸：堺市西区北条町1丁158番地先の府道石長橋から石津川合流点まで
右岸：堺市西区北条町1丁732番地先の府道石長橋から石津川合流点まで
 - 百舌鳥川 左岸：堺市北区百舌鳥梅町2丁418番地先の府道百舌鳥橋から百済川合流点まで
右岸：堺市北区百舌鳥赤畑町5丁716番地先の府道百舌鳥橋から百済川合流点まで
 - 和田川 左岸：堺市南区美木多上地先の合流点から石津川合流点まで
右岸：堺市南区美木多上地先の合流点から石津川合流点まで
 - 陶器川 左岸：堺市中区深坂1丁17番地先の前田川合流点から石津川合流点まで
右岸：堺市中区平井地先の前田川合流点から石津川合流点まで
 - 甲斐田川 左岸：堺市南区城山台5丁2番地先から和田川合流点まで
右岸：堺市南区城山台5丁2番地先から和田川合流点まで
 - 妙見川 左岸：堺市南区釜室1345番地先の市道橋梁から石津川合流点まで
右岸：堺市南区釜室829番地先の市道橋梁から石津川合流点まで

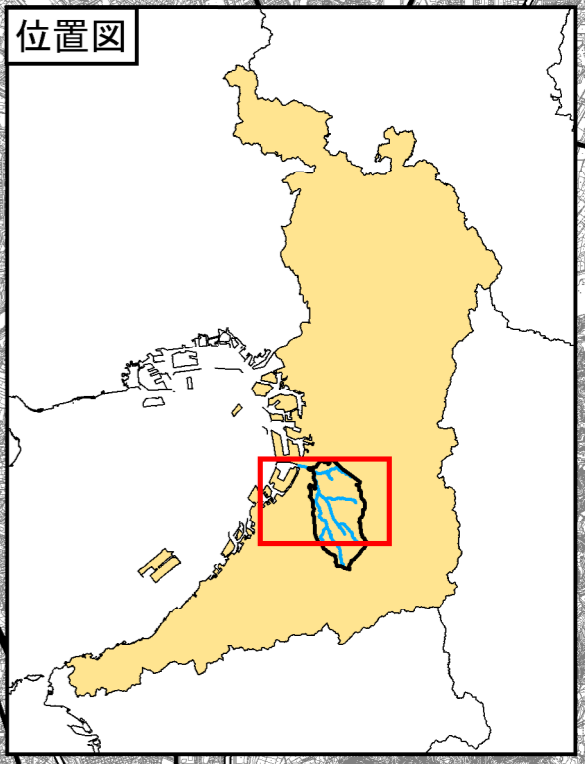
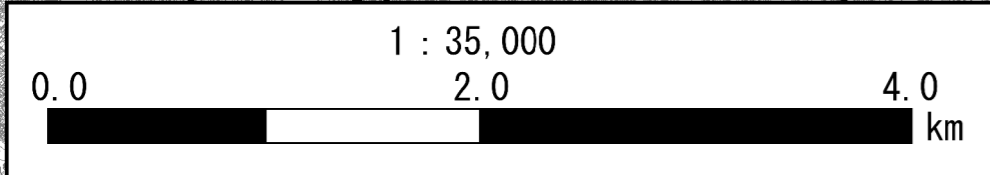


(6) 関係市町村 堺市、高石市

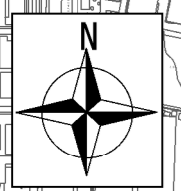
凡 例

浸水継続時間（浸水深0.5m以上）（ランク別）

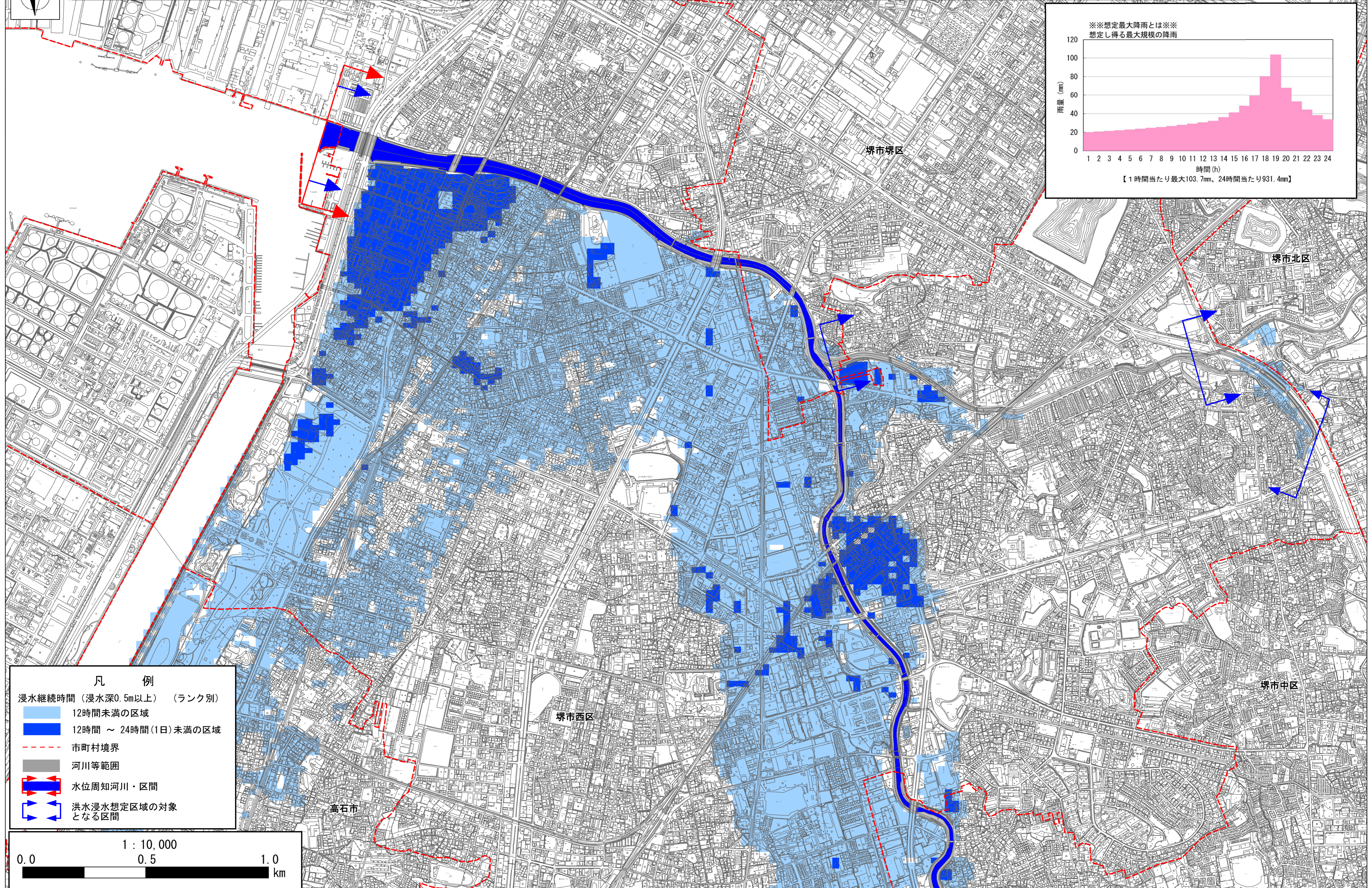
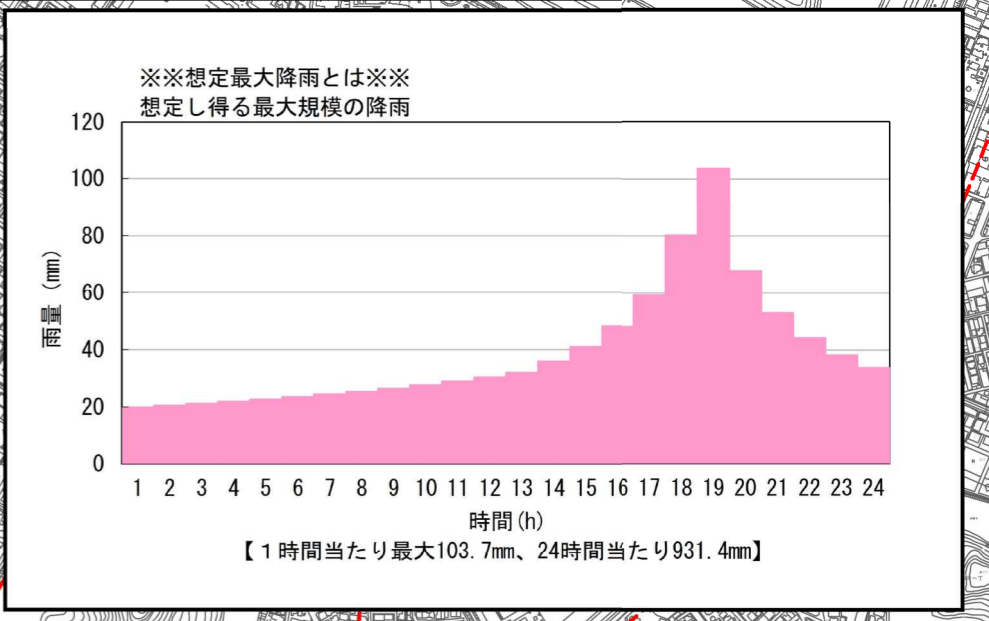
- 12時間未満の区域
- 12時間～24時間（1日）未満の区域
- 市町村境界
- 河川等範囲
- 水位周知河川・区間
- 洪水浸水想定区域の対象となる区間



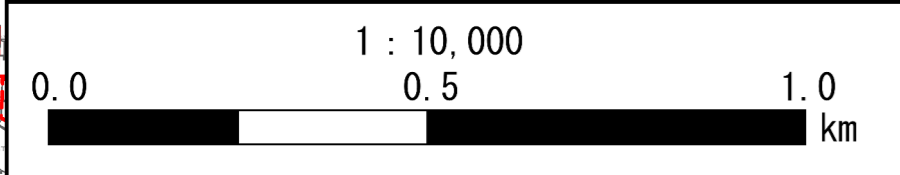
この地図は、大阪府デジタル地図（平成23年度）を複製したものである。



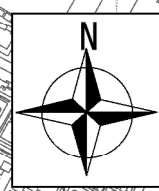
石津川水系 石津川・百済川・百舌鳥川・和田川・陶器川・甲斐田川・妙見川洪水浸水想定区域図（浸水継続時間）拡大図 1



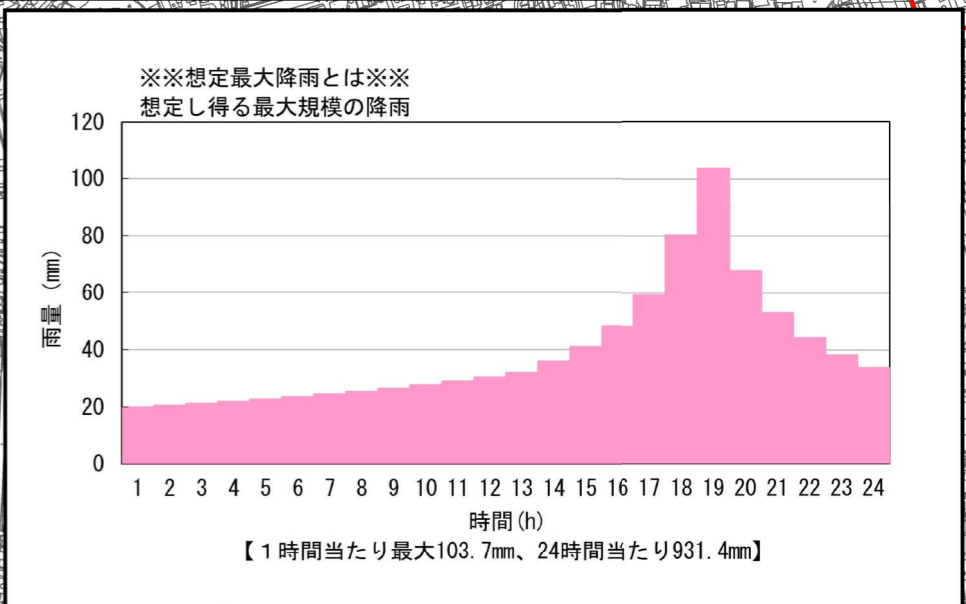
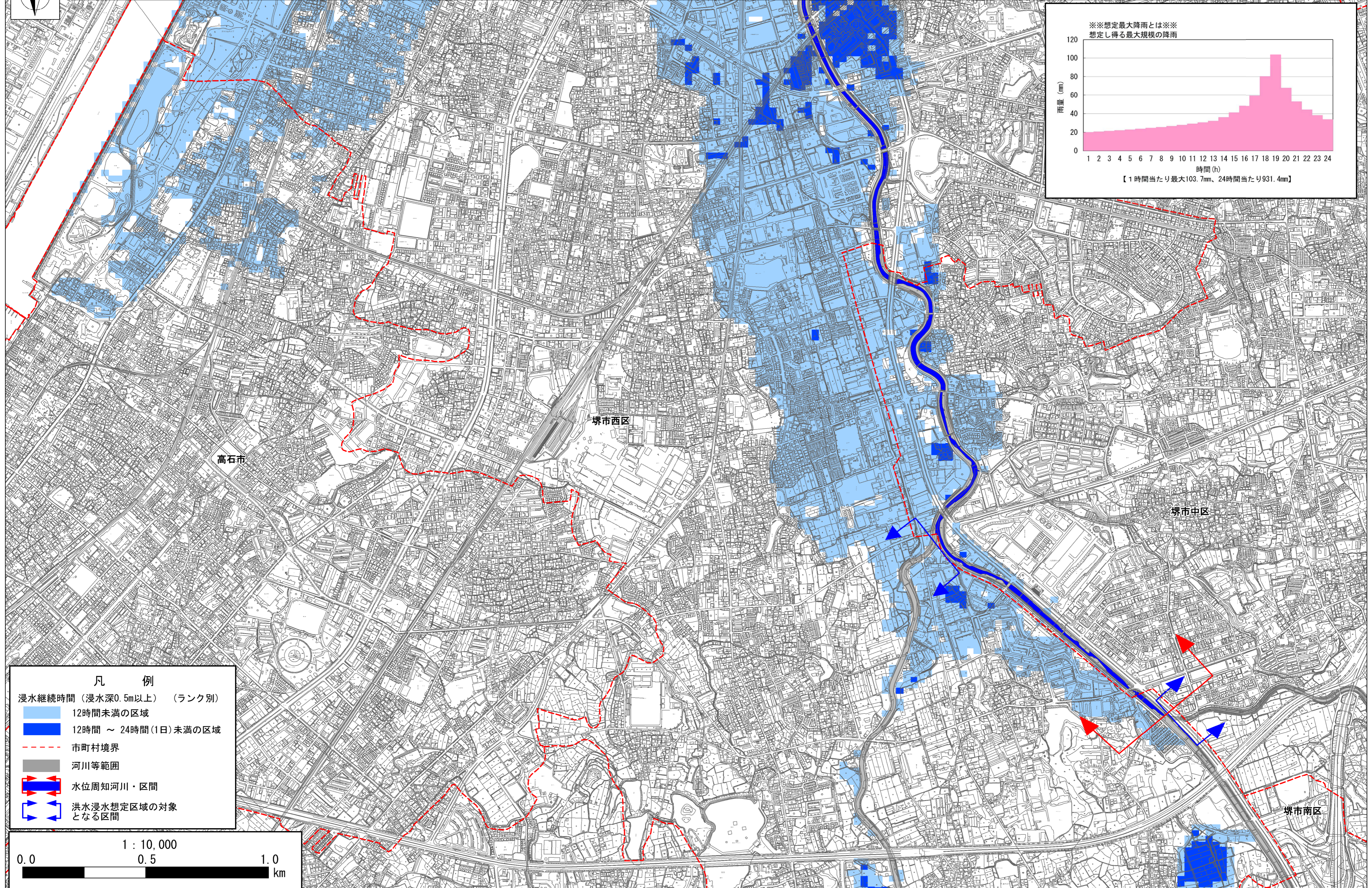
- 凡 例
- 浸水継続時間（浸水深0.5m以上）（ランク別）
 - 12時間未満の区域
 - 12時間～24時間（1日）未満の区域
 - 市町村境界
 - 河川等範囲
 - 水位周知河川・区間
 - 洪水浸水想定区域の対象となる区間



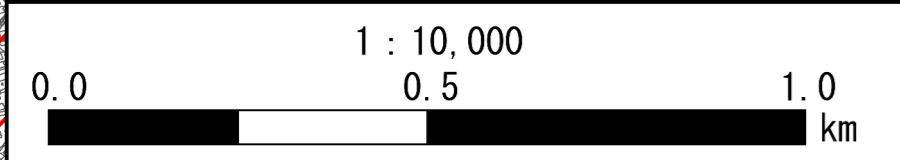
この地図は、大阪府デジタル地図（平成23年度）を複製したものである。



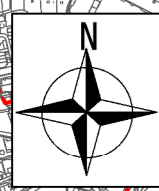
石津川水系 石津川・百済川・百舌鳥川・和田川・陶器川・甲斐田川・妙見川洪水浸水想定区域図（浸水継続時間）拡大図2



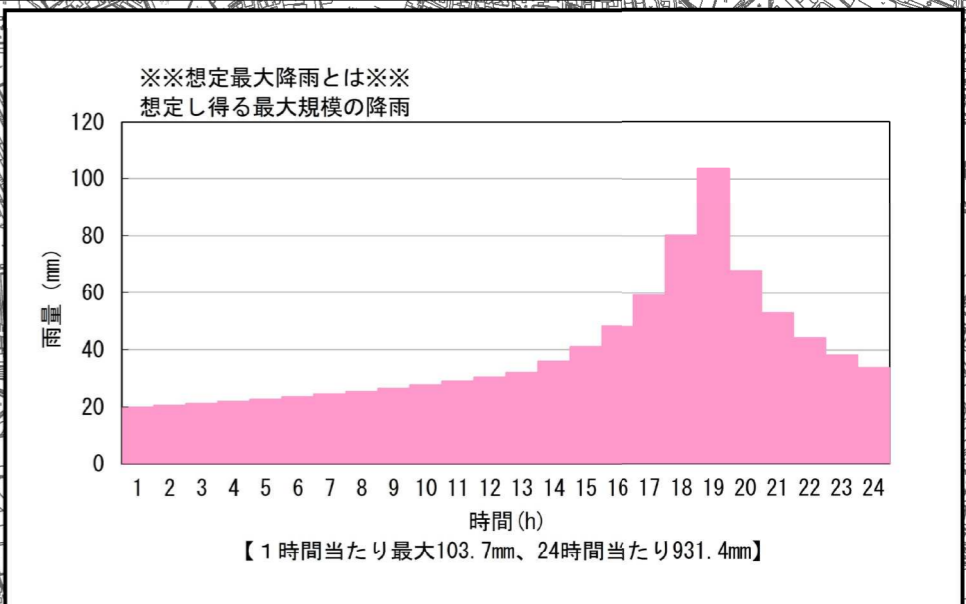
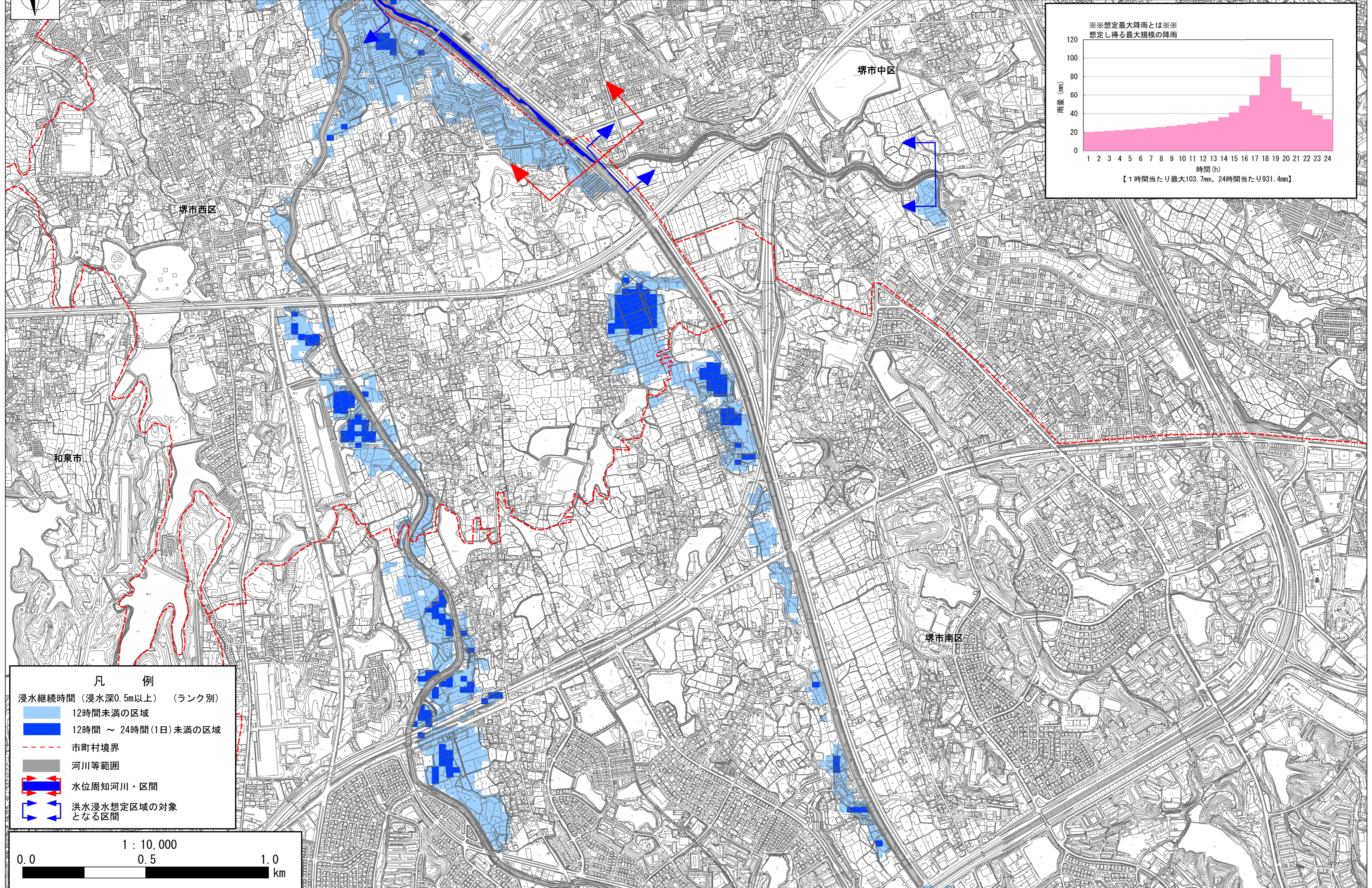
- 凡 例
- 浸水継続時間（浸水深0.5m以上）（ランク別）
 - 12時間未満の区域
 - 12時間～24時間（1日）未満の区域
 - 市町村境界
 - 河川等範囲
 - 水位周知河川・区間
 - 洪水浸水想定区域の対象となる区間



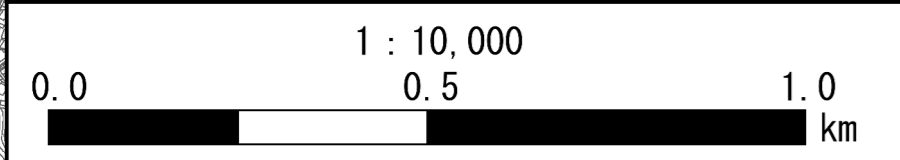
この地図は、大阪府デジタル地図（平成23年度）を複製したものである。



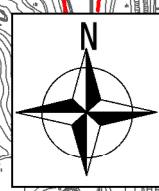
石津川水系 石津川・百済川・百舌鳥川・和田川・陶器川・甲斐田川・妙見川洪水浸水想定区域図（浸水継続時間）拡大図 3



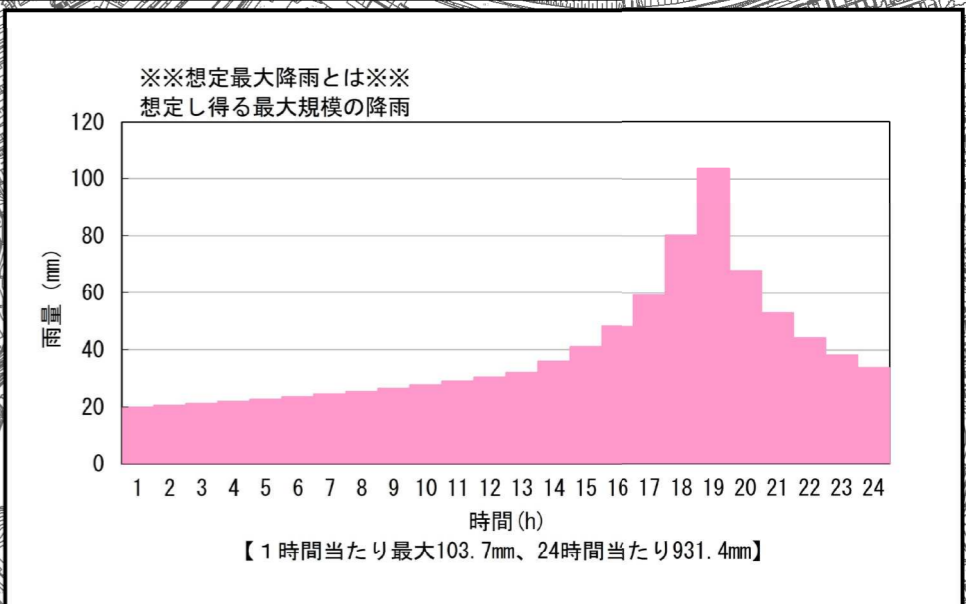
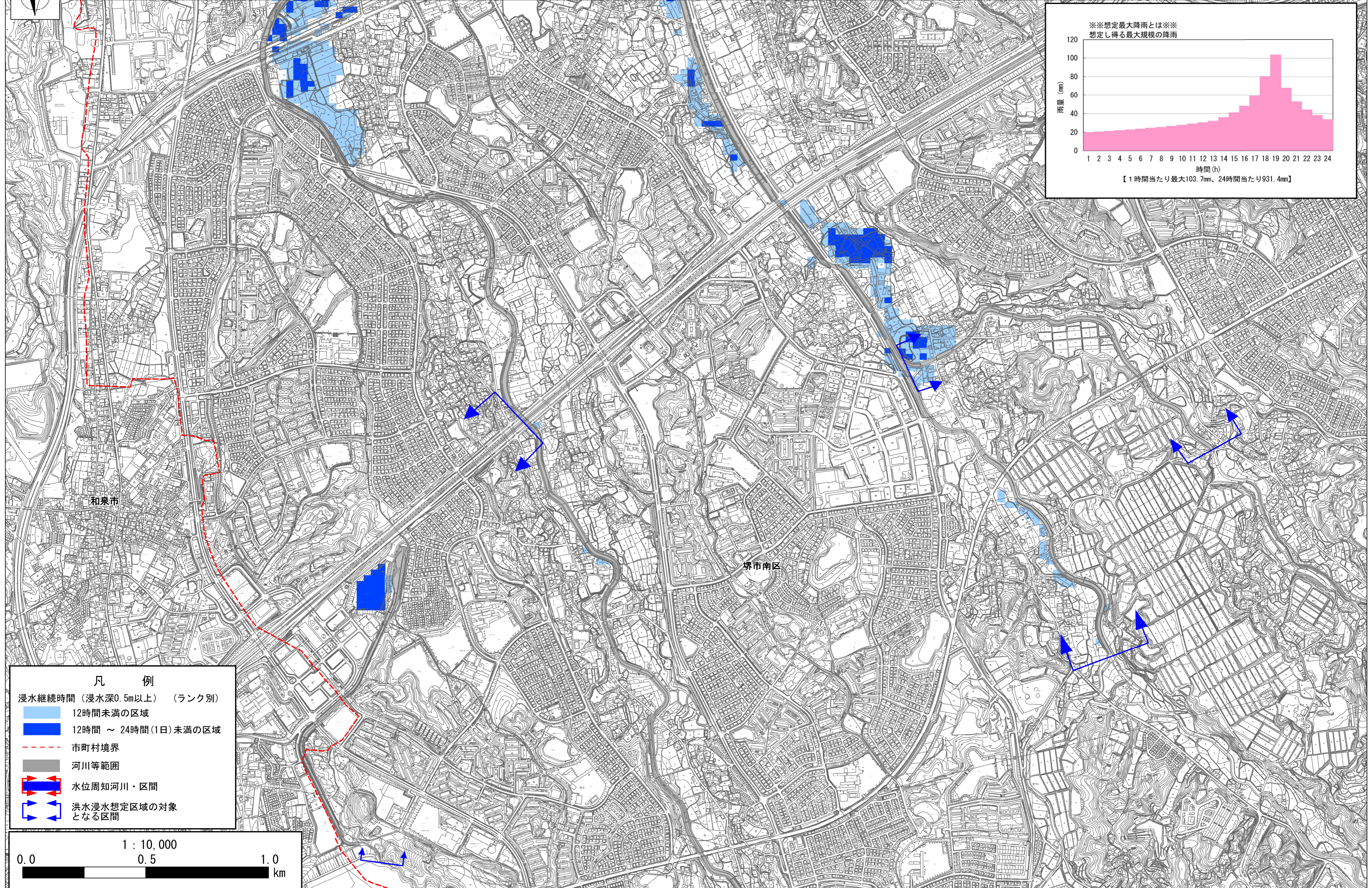
- 凡 例
- 浸水継続時間（浸水深0.5m以上）（ランク別）
 - 12時間未満の区域
 - 12時間～24時間（1日）未満の区域
 - 市町村境界
 - 河川等範囲
 - 水位周知河川・区間
 - 洪水浸水想定区域の対象となる区間



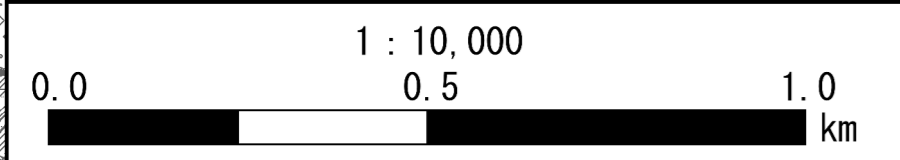
この地図は、大阪府デジタル地図（平成23年度）を複製したものである。



石津川水系 石津川・百済川・百舌鳥川・和田川・陶器川・甲斐田川・妙見川洪水浸水想定区域図（浸水継続時間）拡大図 4



- 凡 例
- 浸水継続時間（浸水深0.5m以上）（ランク別）
 - 12時間未満の区域
 - 12時間～24時間（1日）未満の区域
 - 市町村境界
 - 河川等範囲
 - 水位周知河川・区間
 - 洪水浸水想定区域の対象となる区間



この地図は、大阪府デジタル地図（平成23年度）を複製したものである。