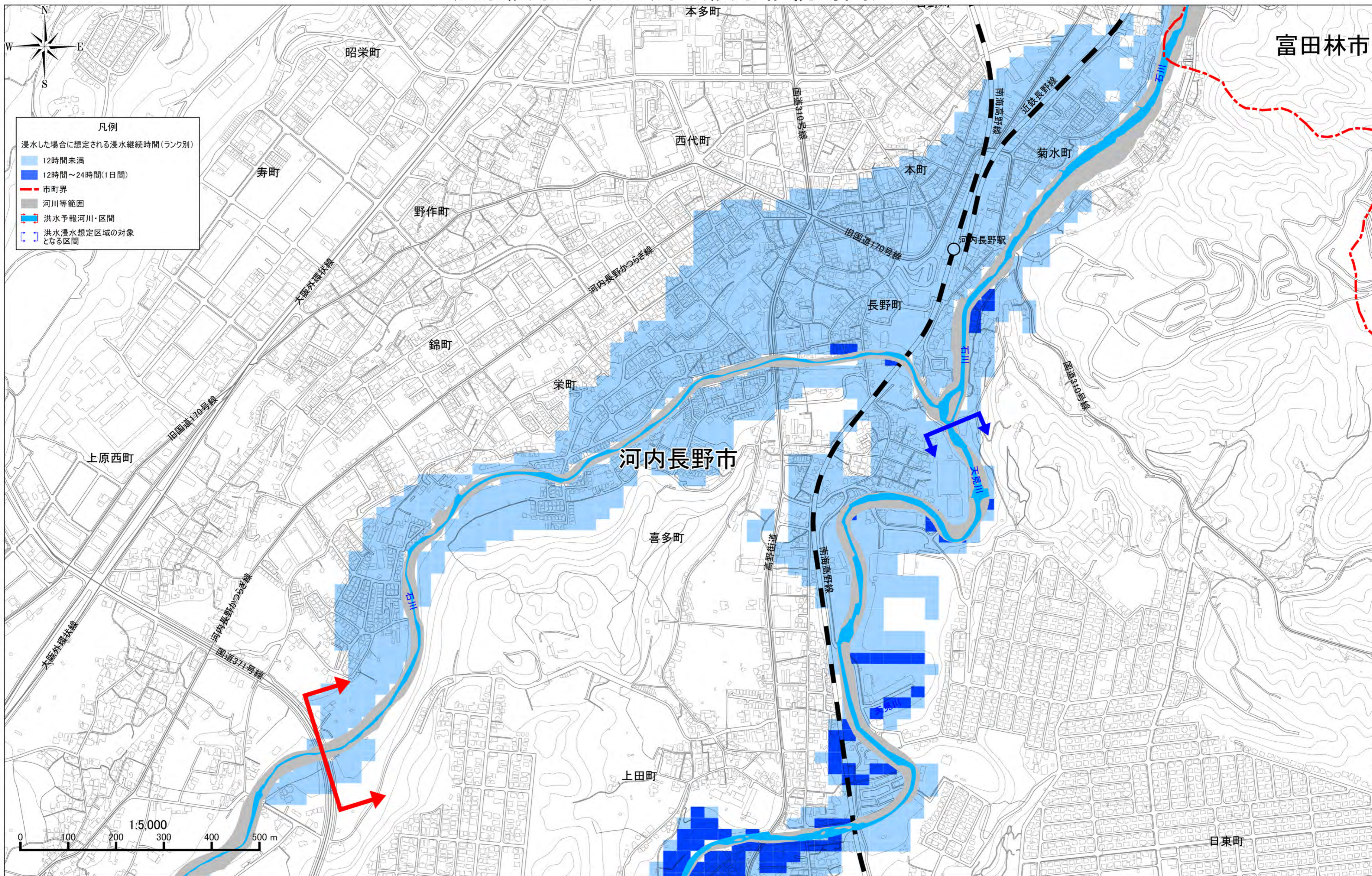
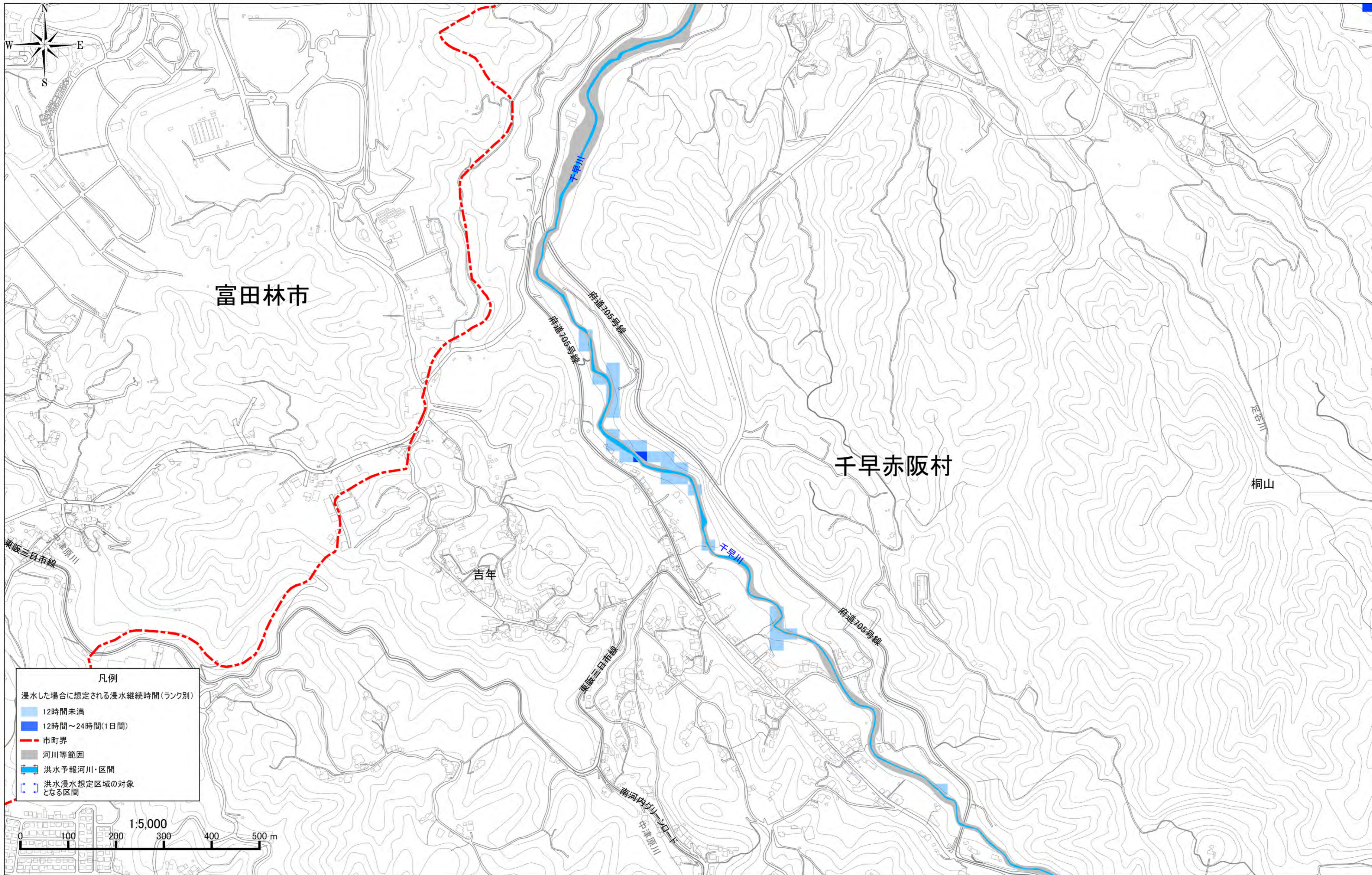


# 大和川水系 石川・飛鳥川・大乘川・梅川・太井川・千早川・水越川・佐備川・宇奈田川・天見川・石見川・加賀田川 洪水浸水想定区域図(浸水継続時間) 23

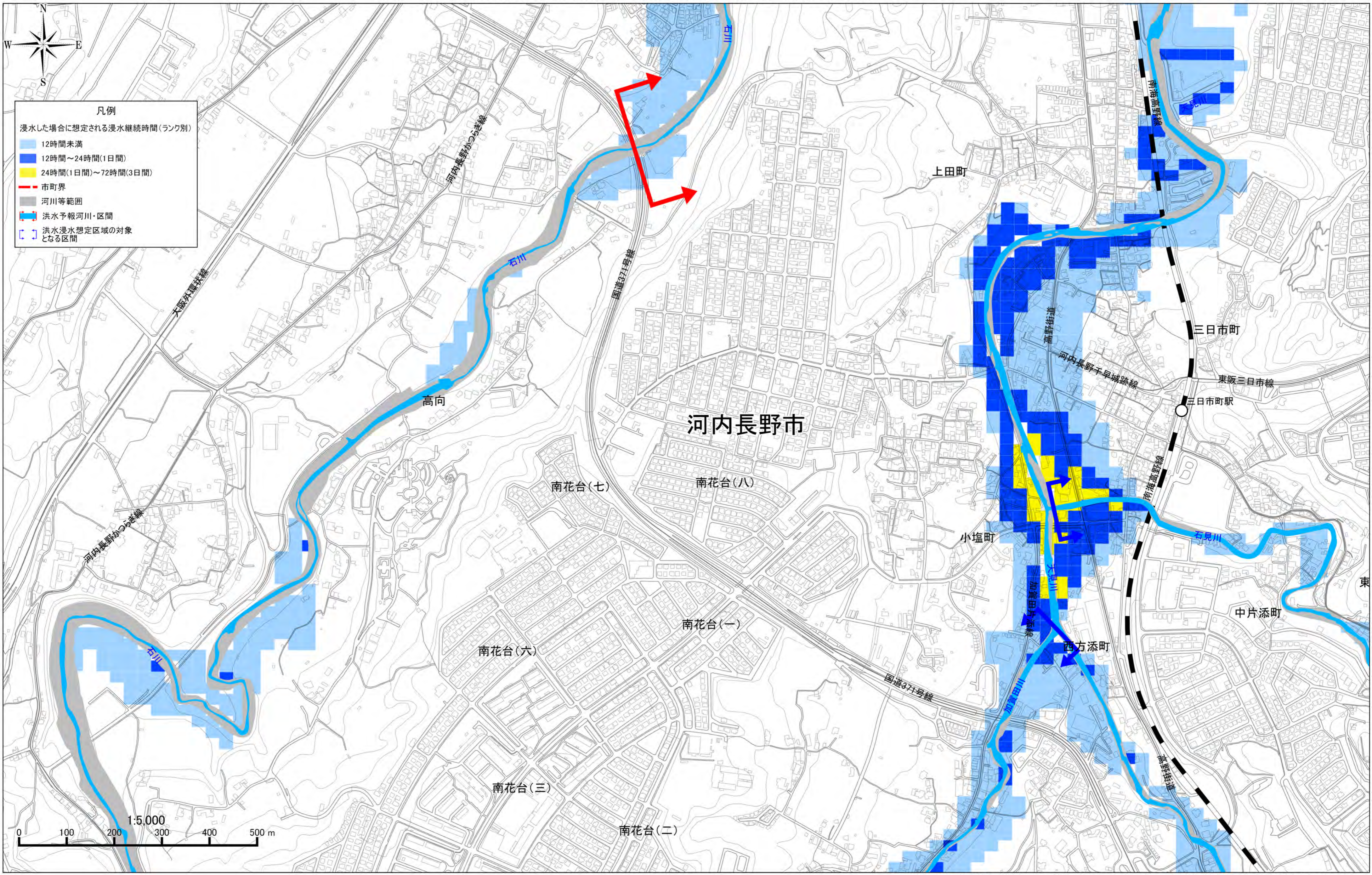


# 大和川水系 石川・飛鳥川・大乘川・梅川・太井川・千早川・水越川・佐備川・宇奈田川・天見川・石見川・加賀田川 洪水浸水想定区域図(浸水継続時間) 24





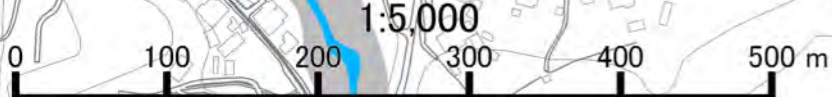
# 大和川水系 石川・飛鳥川・大乘川・梅川・太井川・千早川・水越川・佐備川・宇奈田川・天見川・石見川・加賀田川 洪水浸水想定区域図(浸水継続時間) 26



**凡例**

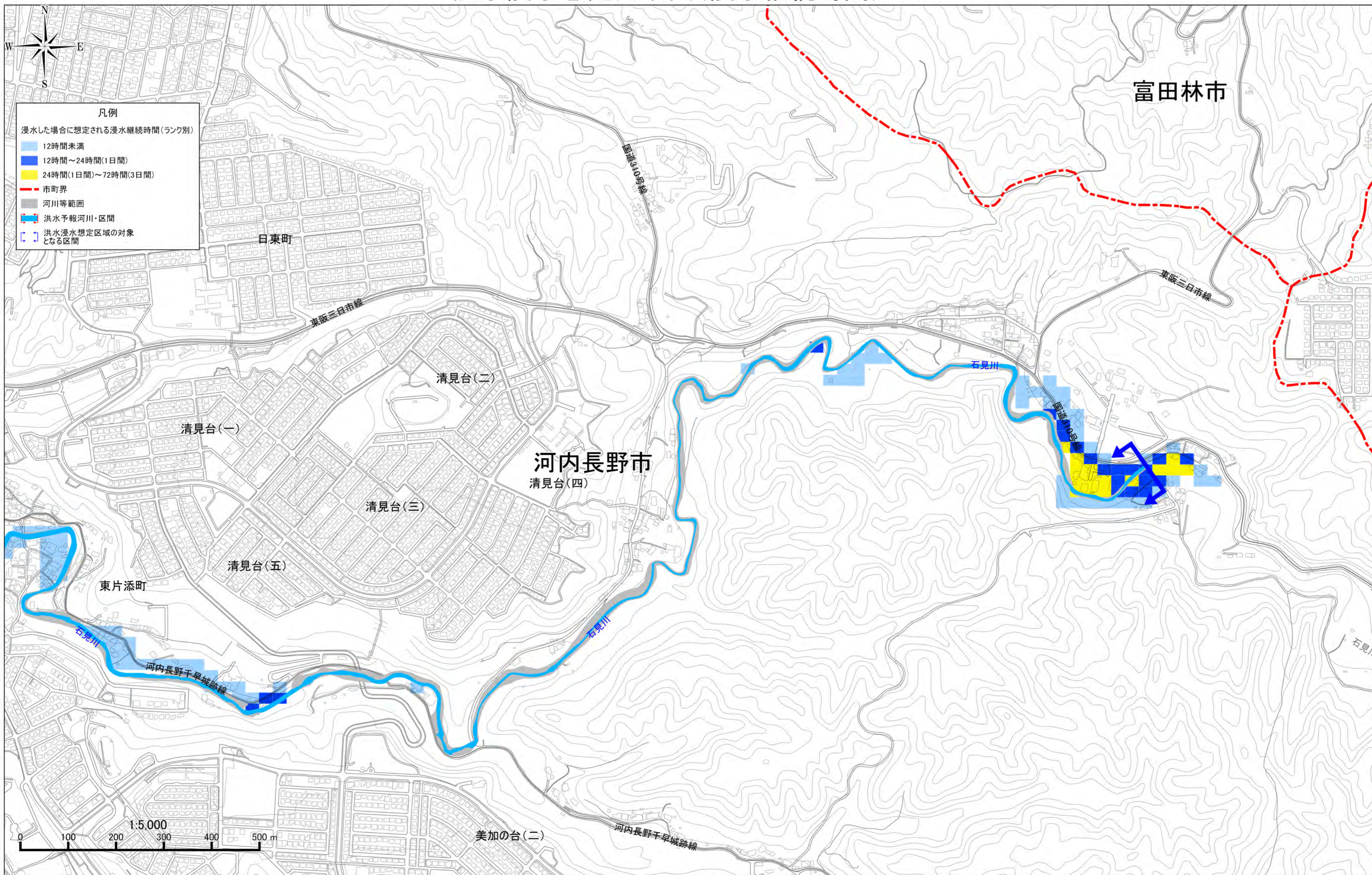
浸水した場合に想定される浸水継続時間(ランク別)

- 12時間未満
- 12時間～24時間(1日間)
- 24時間(1日間)～72時間(3日間)
- 市町界
- 河川等範囲
- 洪水予報河川・区間
- 洪水浸水想定区域の対象となる区間



この地図は、基盤地図情報(国土地理院)を複製したものである(測量法に基づく国土地理院長承認 R 1JHs 1157)

# 大和川水系 石川・飛鳥川・大乘川・梅川・太井川・千早川・水越川・佐備川・宇奈田川・天見川・石見川・加賀田川 洪水浸水想定区域図(浸水継続時間) 27



この地図は、基盤地図情報(国土地理院)を複製したものである(測量法に基づく国土地理院長承認 R1JHs 1157)

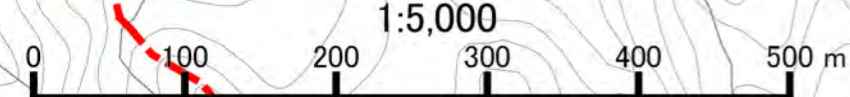
大和川水系 石川・飛鳥川・大乘川・梅川・太井川・千早川・水越川・佐備川・宇奈田川・天見川・石見川・加賀田川  
 洪水浸水想定区域図(浸水継続時間) 28



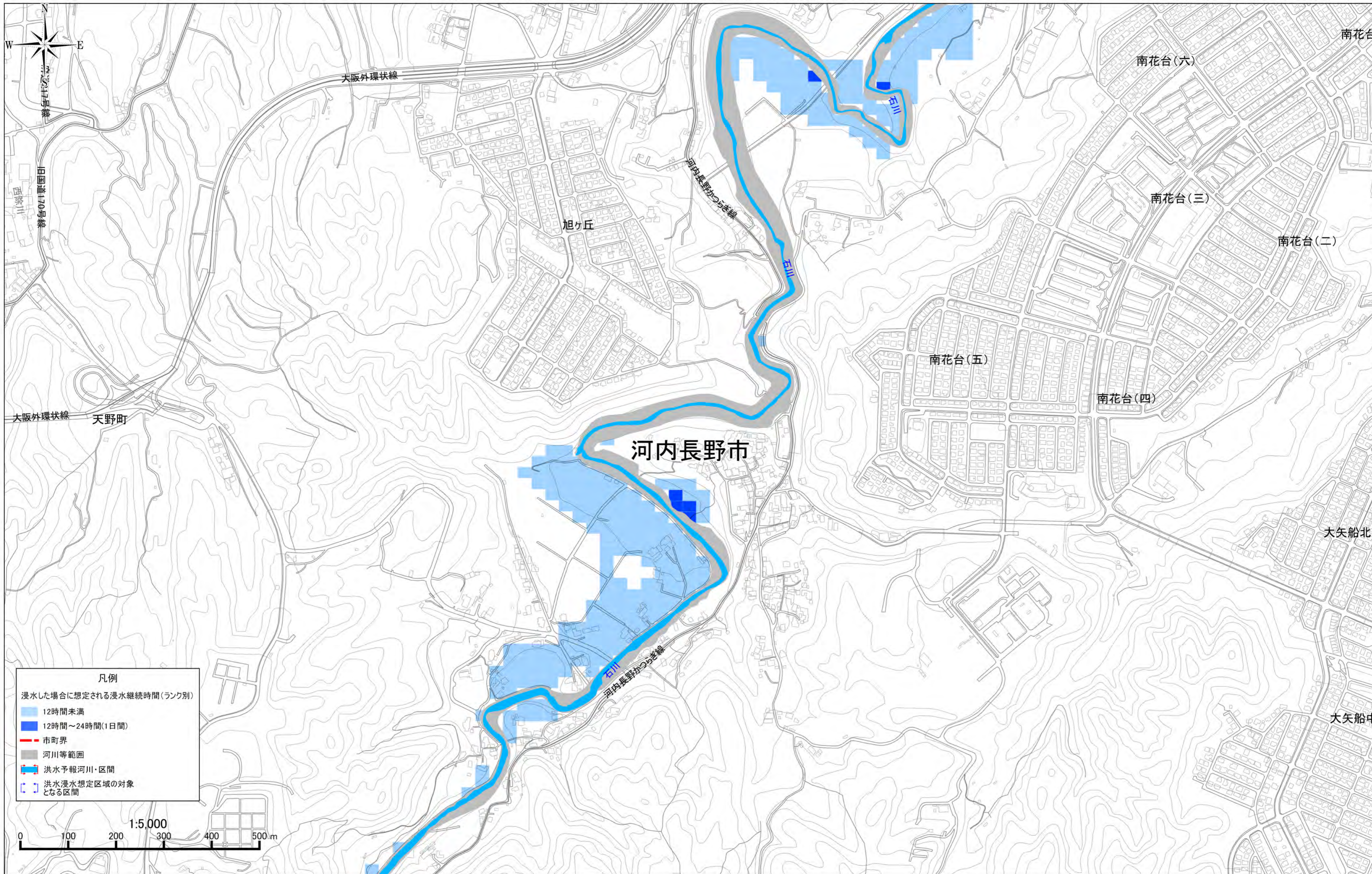
凡例

浸水した場合に想定される浸水継続時間(ランク別)

- 12時間未満
- 12時間～24時間(1日間)
- 市町界
- 河川等範囲
- 洪水予報河川・区間
- 洪水浸水想定区域の対象となる区間



# 大和川水系 石川・飛鳥川・大乘川・梅川・太井川・千早川・水越川・佐備川・宇奈田川・天見川・石見川・加賀田川 洪水浸水想定区域図(浸水継続時間) 29





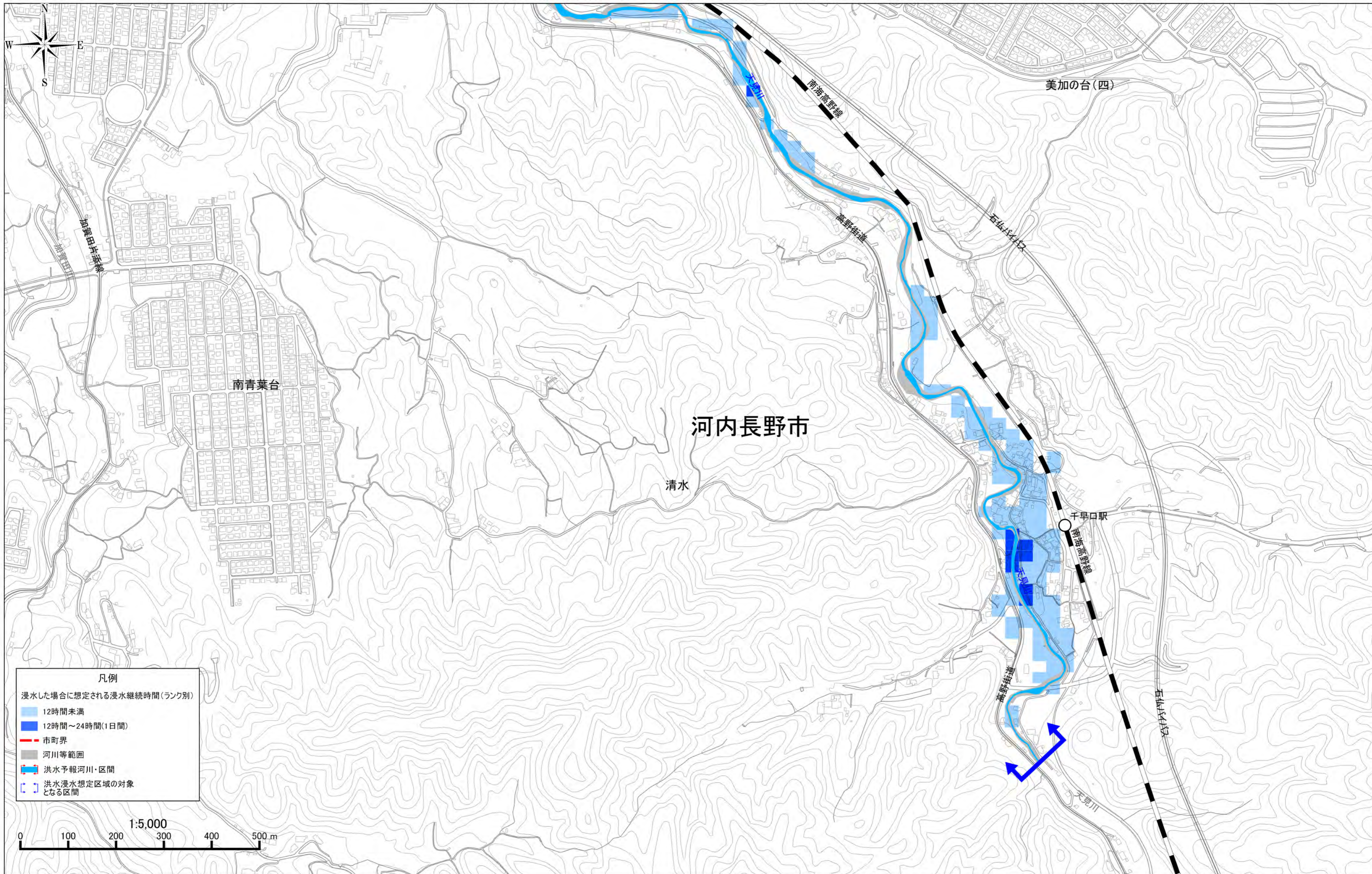




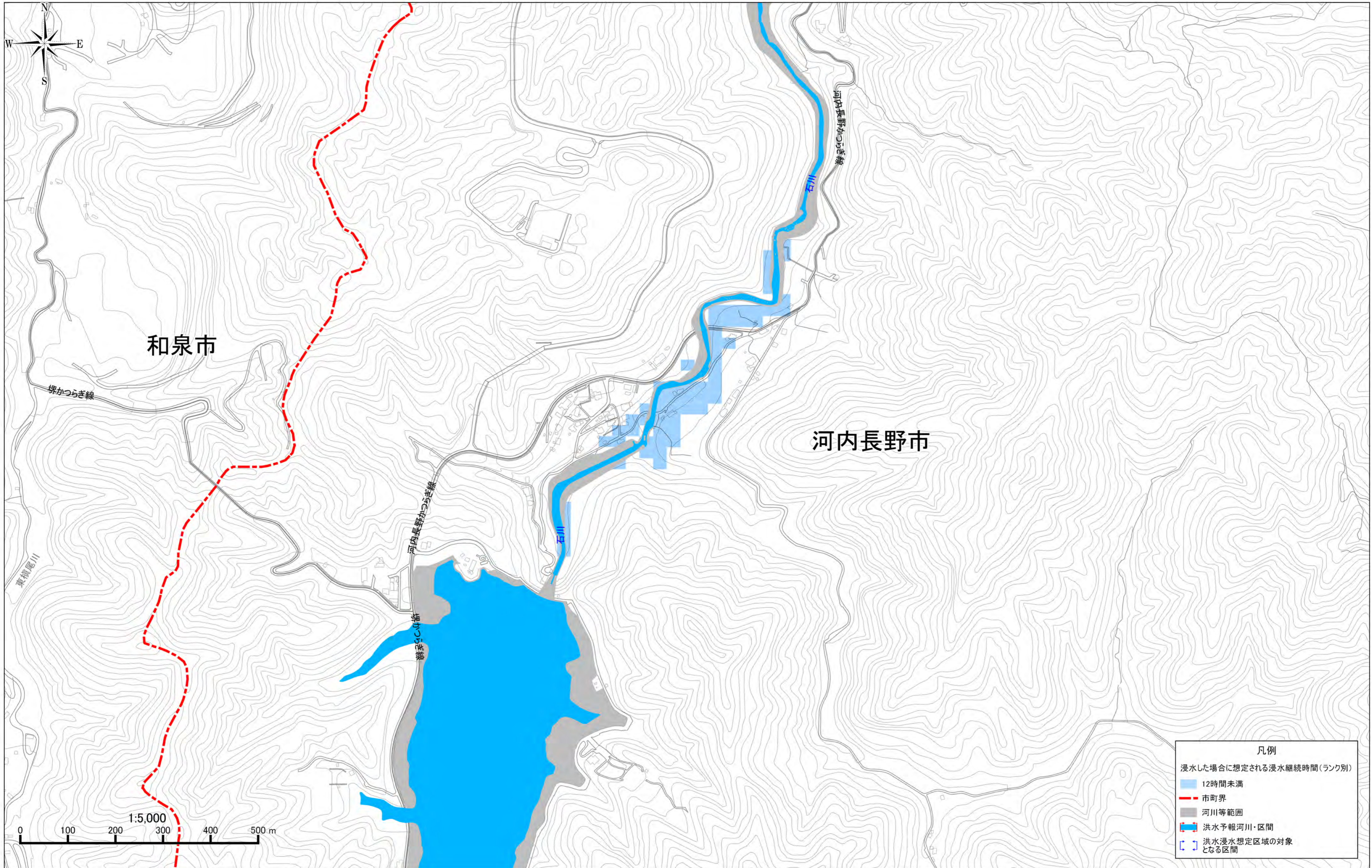
大和川水系 石川・飛鳥川・大乘川・梅川・太井川・千早川・水越川・佐備川・宇奈田川・天見川・石見川・加賀田川  
洪水浸水想定区域図(浸水継続時間) 32



大和川水系 石川・飛鳥川・大乘川・梅川・太井川・千早川・水越川・佐備川・宇奈田川・天見川・石見川・加賀田川  
 洪水浸水想定区域図(浸水継続時間) 33



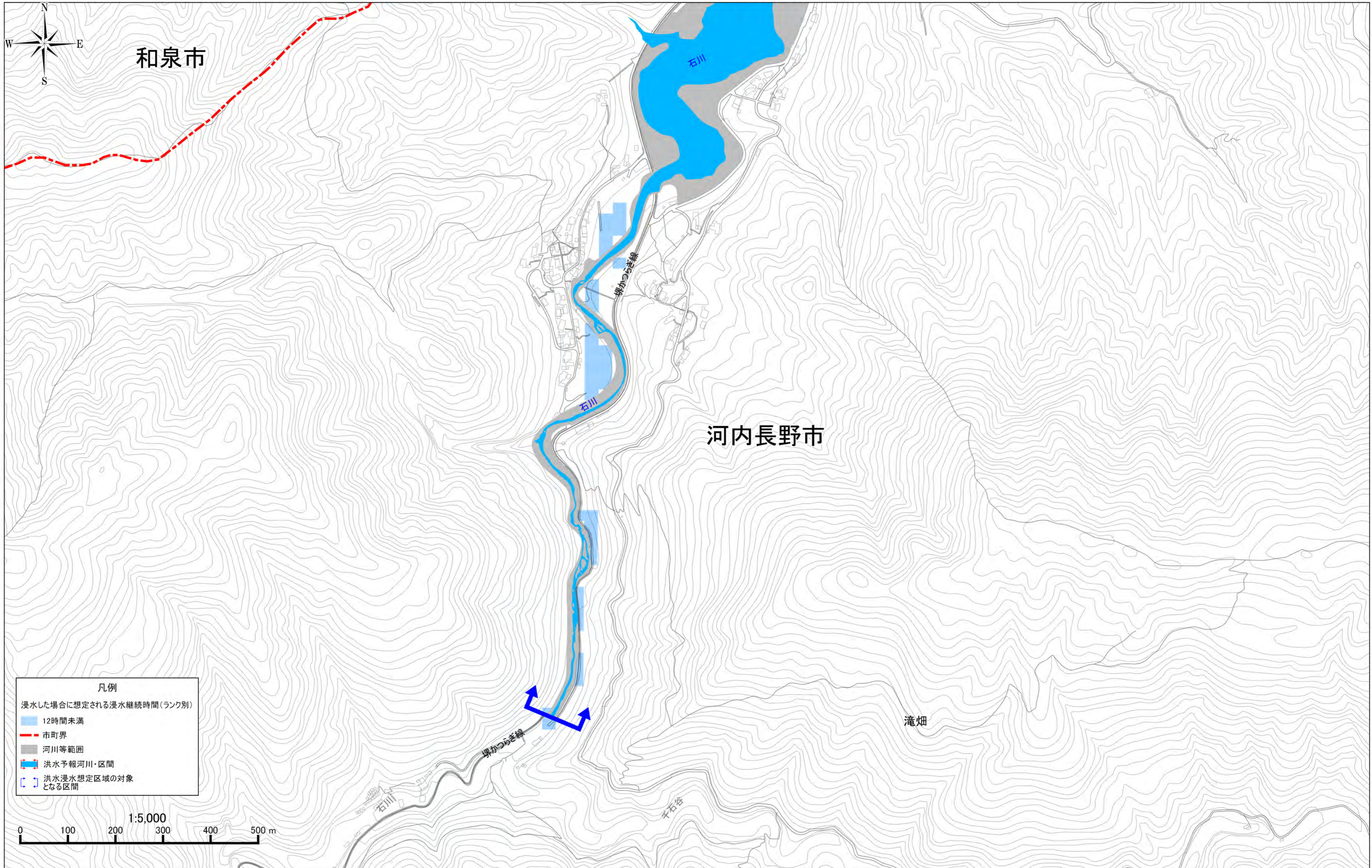
大和川水系 石川・飛鳥川・大乘川・梅川・太井川・千早川・水越川・佐備川・宇奈田川・天見川・石見川・加賀田川  
 洪水浸水想定区域図(浸水継続時間) 34



凡例	
浸水した場合に想定される浸水継続時間(ランク別)	
	12時間未満
	市町界
	河川等範囲
	洪水予報河川・区間
	洪水浸水想定区域の対象となる区間

この地図は、基盤地図情報(国土地理院)を複製したものである(測量法に基づく国土地理院長承認 R1JHs 1157)

大和川水系 石川・飛鳥川・大乘川・梅川・太井川・千早川・水越川・佐備川・宇奈田川・天見川・石見川・加賀田川  
洪水浸水想定区域図(浸水継続時間) 35



- 凡例
- 浸水した場合に想定される浸水継続時間(ランク別)
- 12時間未満
  - 市町界
  - 河川等範囲
  - 洪水予報河川・区間
  - 洪水浸水想定区域の対象となる区間

1:5,000  
0 100 200 300 400 500 m