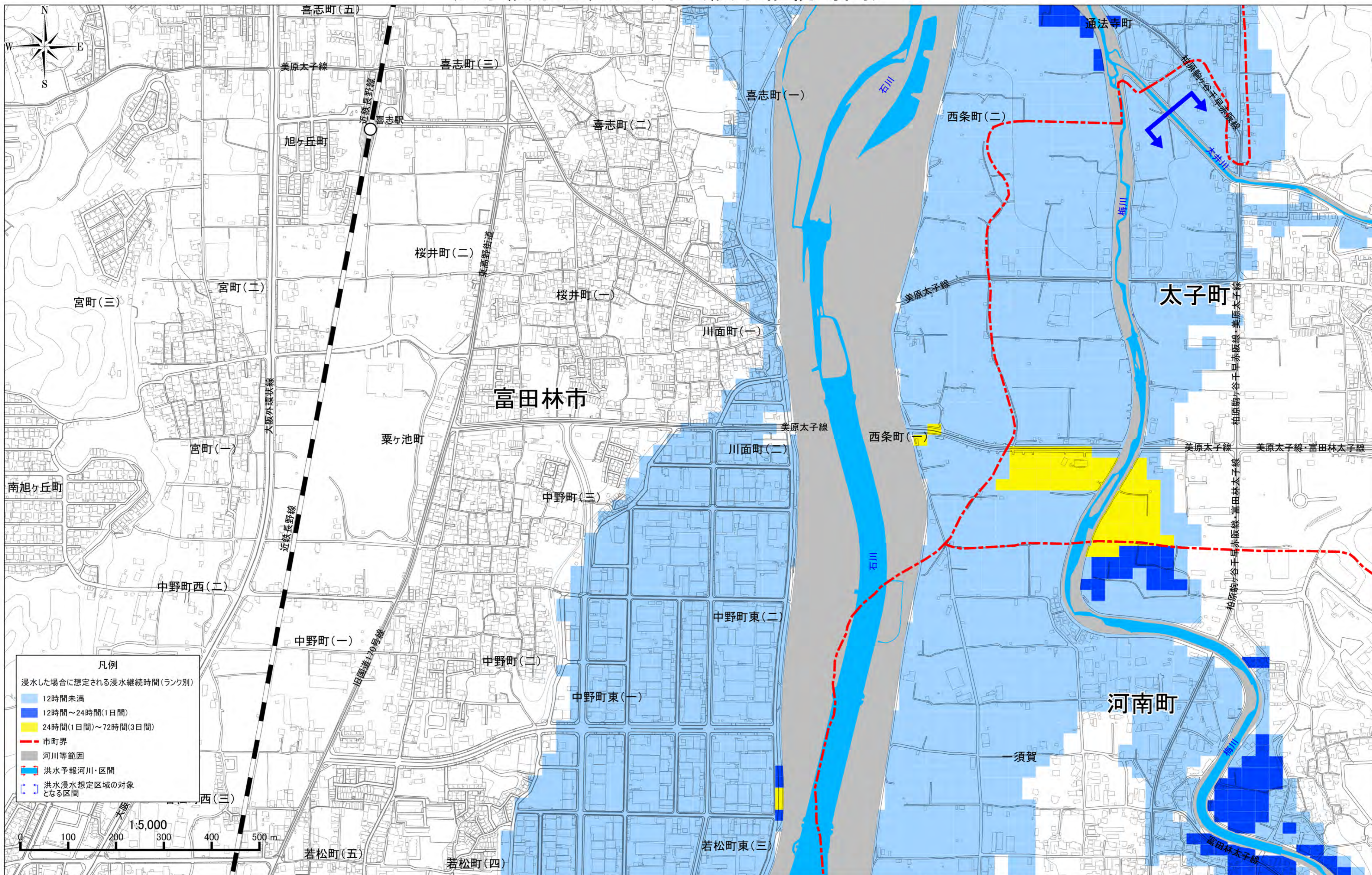
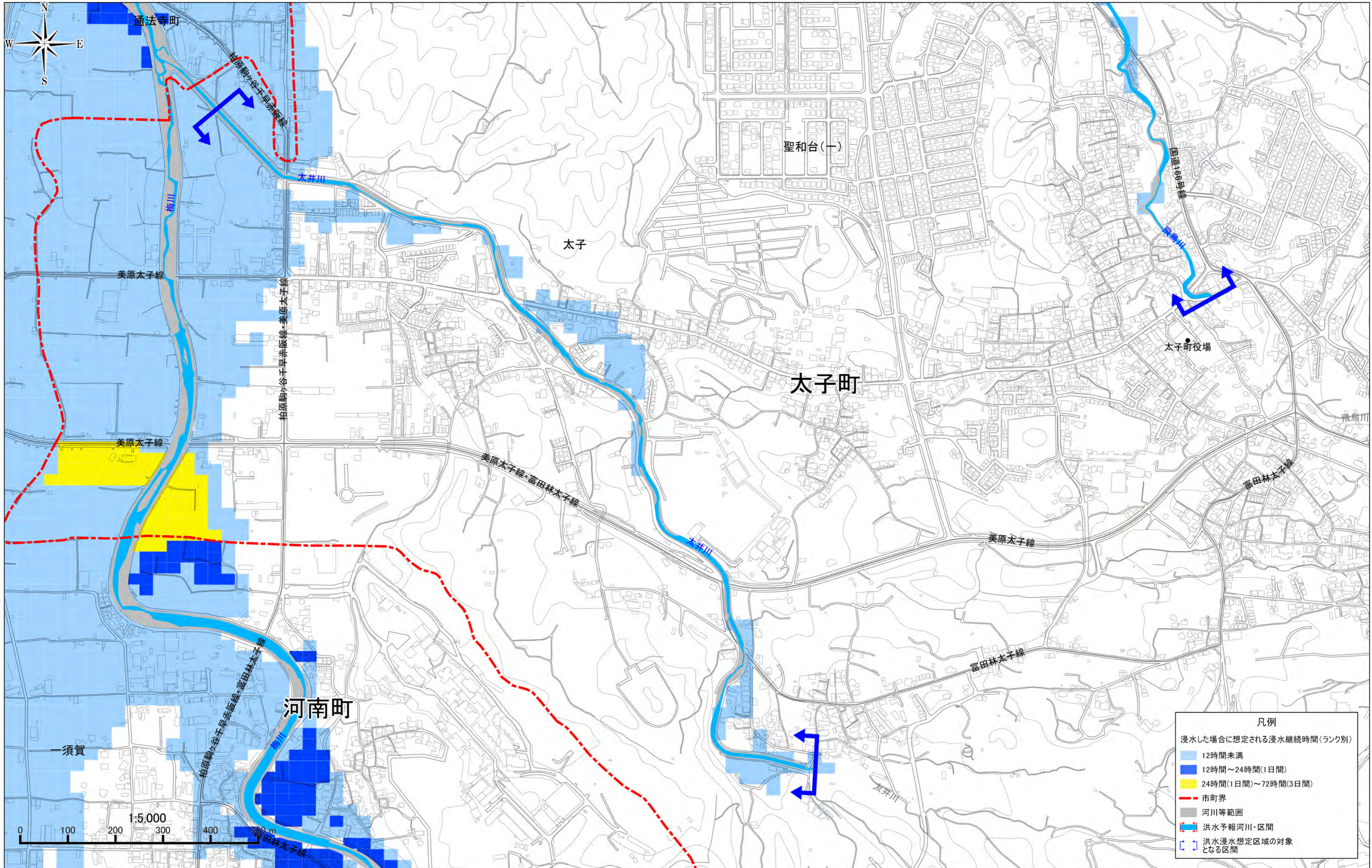


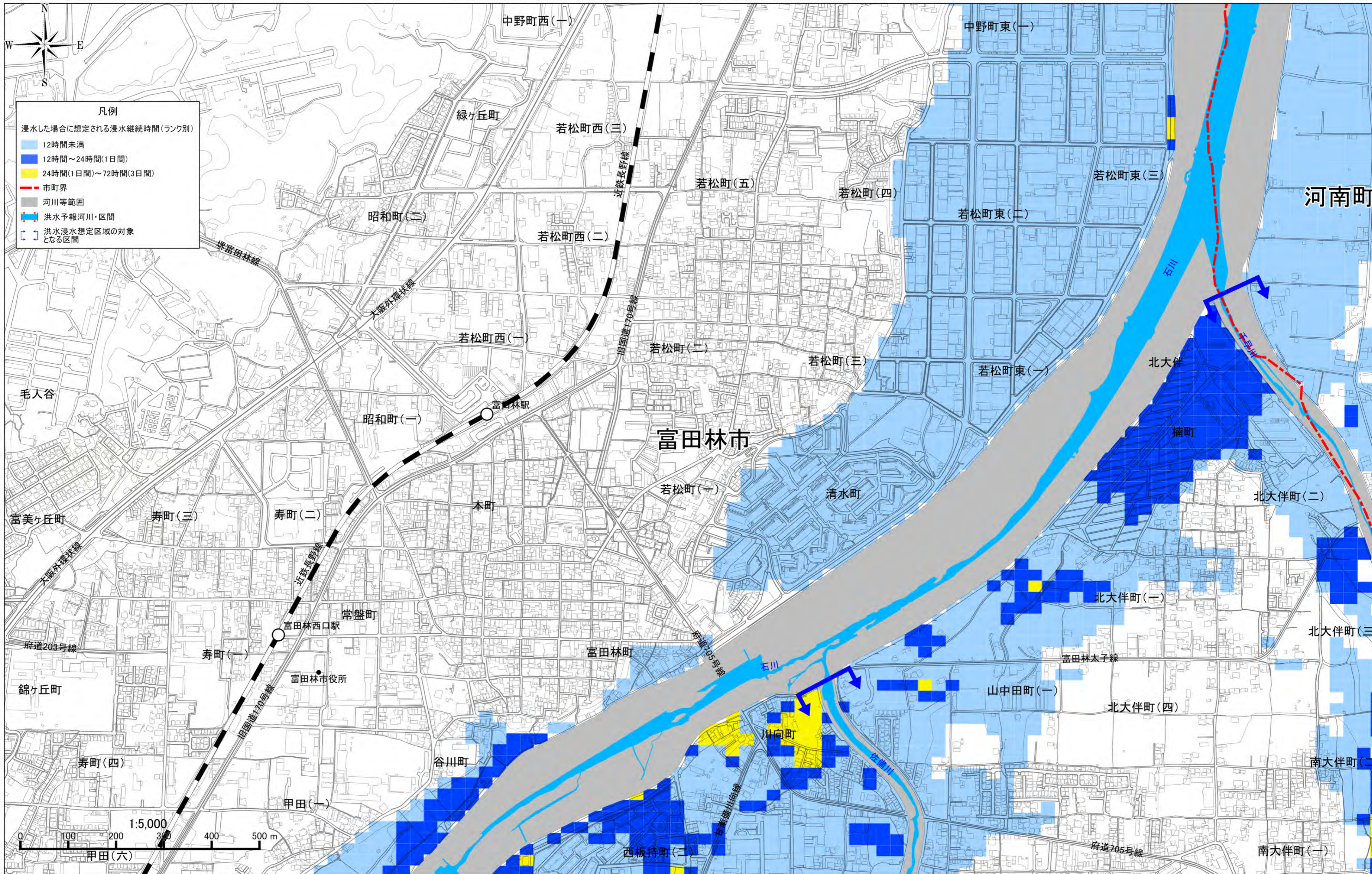
大和川水系 石川・飛鳥川・大乘川・梅川・太井川・千早川・水越川・佐備川・宇奈田川・天見川・石見川・加賀田川 洪水浸水想定区域図(浸水継続時間) 11



大和川水系 石川・飛鳥川・大乘川・梅川・太井川・千早川・水越川・佐備川・宇奈田川・天見川・石見川・加賀田川 洪水浸水想定区域図(浸水継続時間) 12

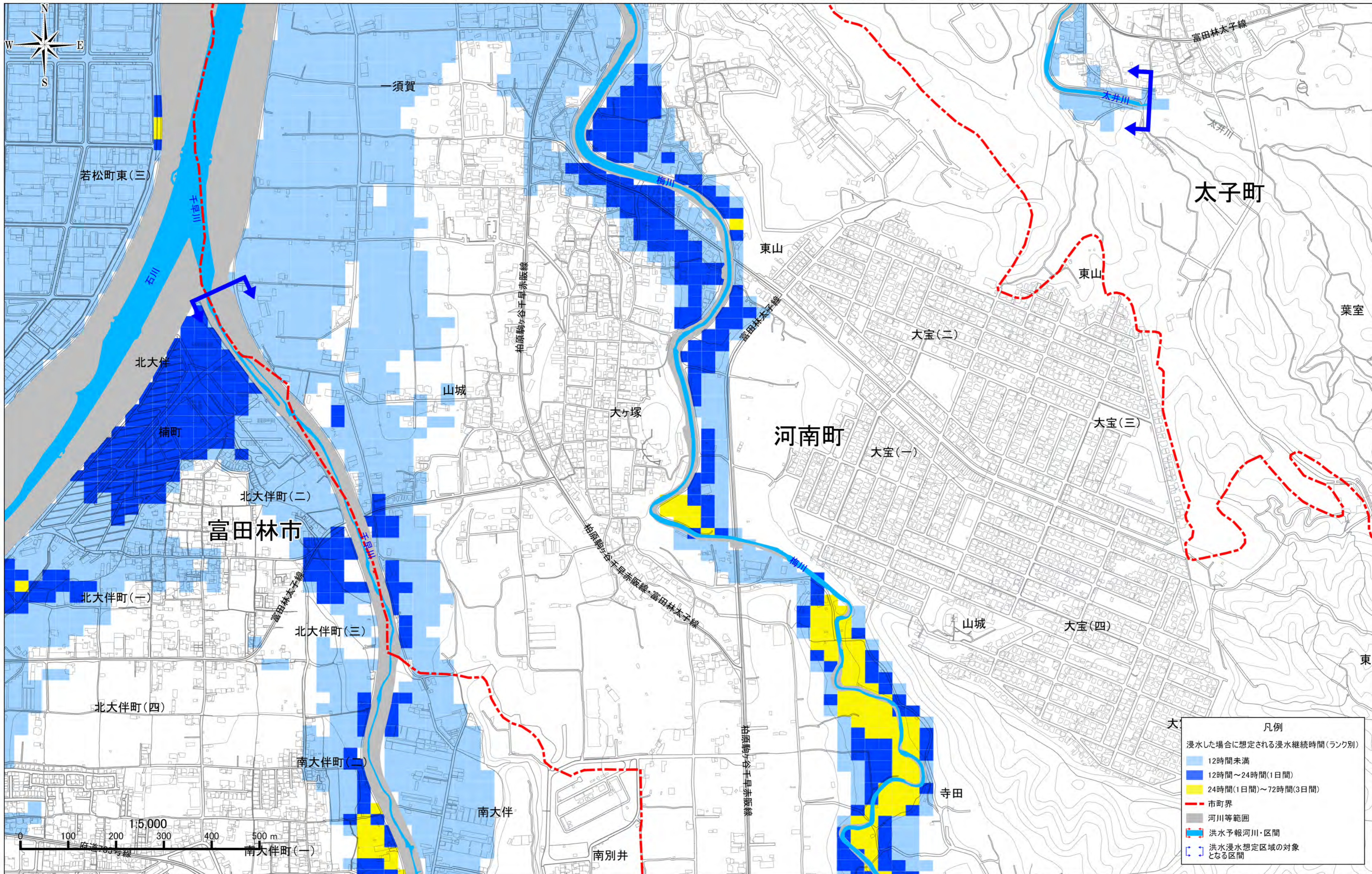


大和川水系 石川・飛鳥川・大乘川・梅川・太井川・千早川・水越川・佐備川・宇奈田川・天見川・石見川・加賀田川 洪水浸水想定区域図(浸水継続時間) 13



この地図は、基盤地図情報(国土地理院)を複製したものである(測量法に基づく国土地理院長承認 R1JHs 1157)

大和川水系 石川・飛鳥川・大乘川・梅川・太井川・千早川・水越川・佐備川・宇奈田川・天見川・石見川・加賀田川 洪水浸水想定区域図(浸水継続時間) 14



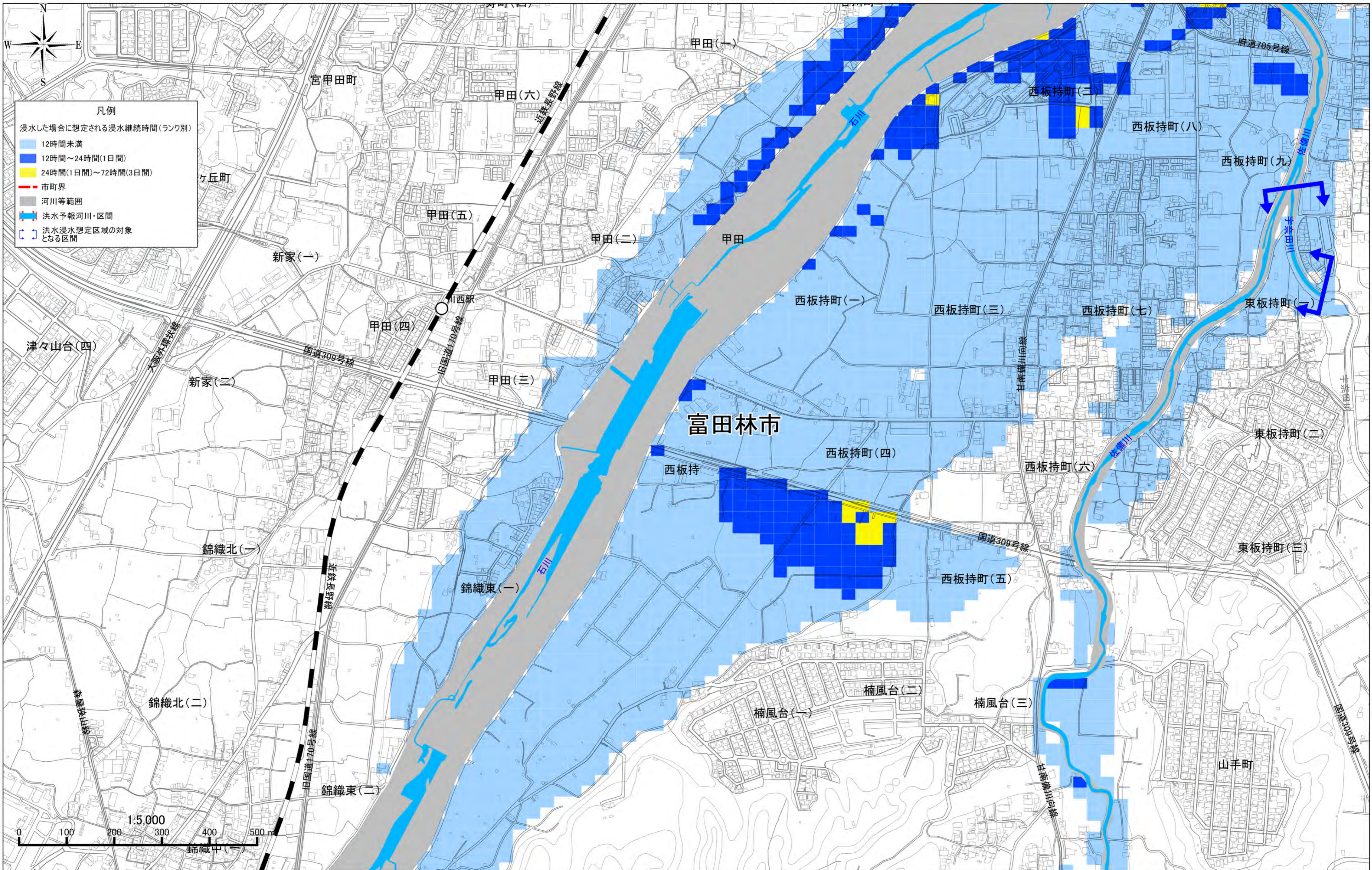
凡例

12時間未満	12時間～24時間(1日間)	24時間(1日間)～72時間(3日間)
市町界	河川等範囲	洪水予報河川・区間
		洪水浸水想定区域の対象となる区間

この地図は、基盤地図情報(国土地理院)を複製したものである(測量法に基づく国土地理院長承認 R1JHs 1157)

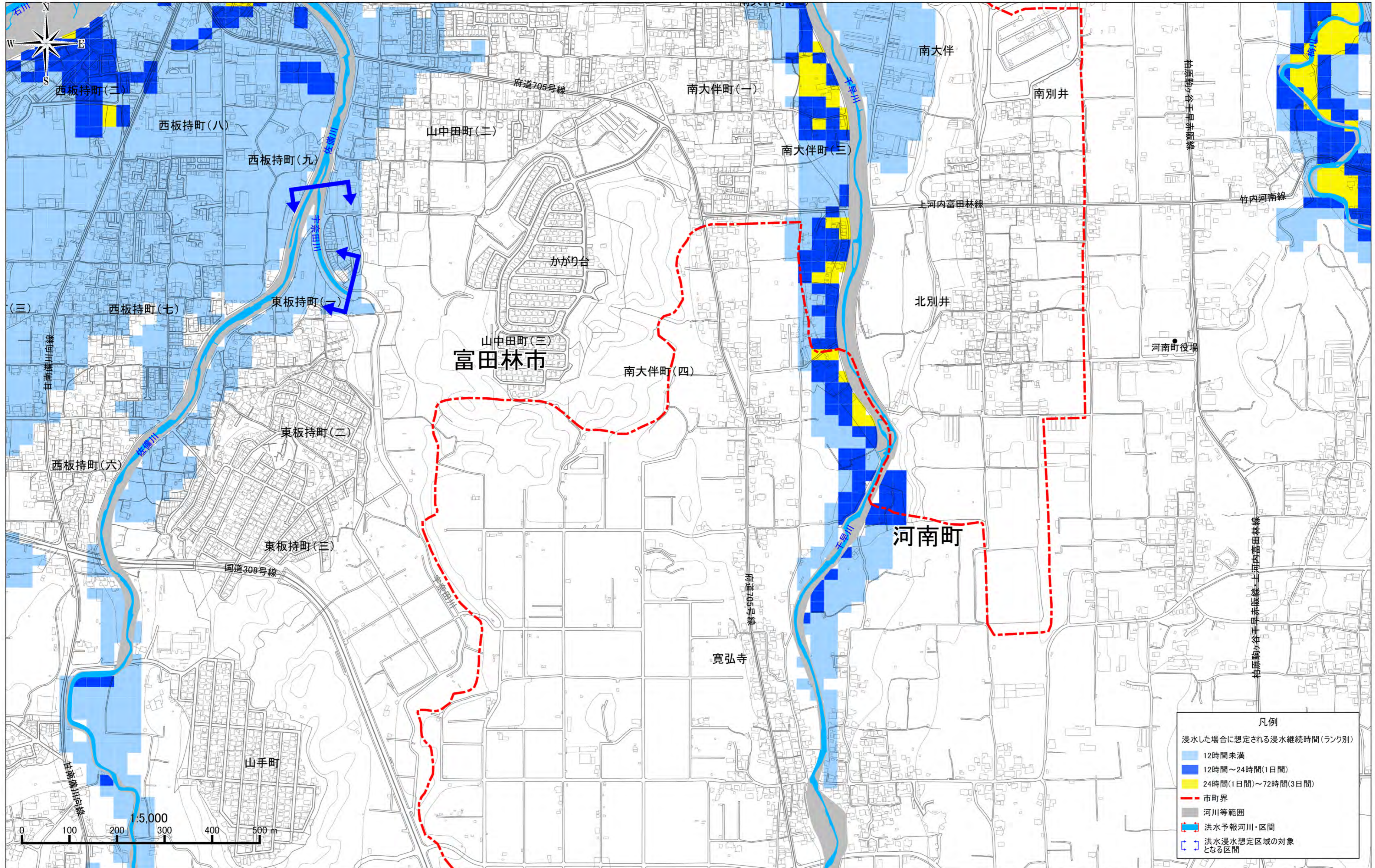
大和川水系 石川・飛鳥川・大乘川・梅川・太井川・千早川・水越川・佐備川・宇奈田川・天見川・石見川・加賀田川

洪水浸水想定区域図(浸水継続時間) 15

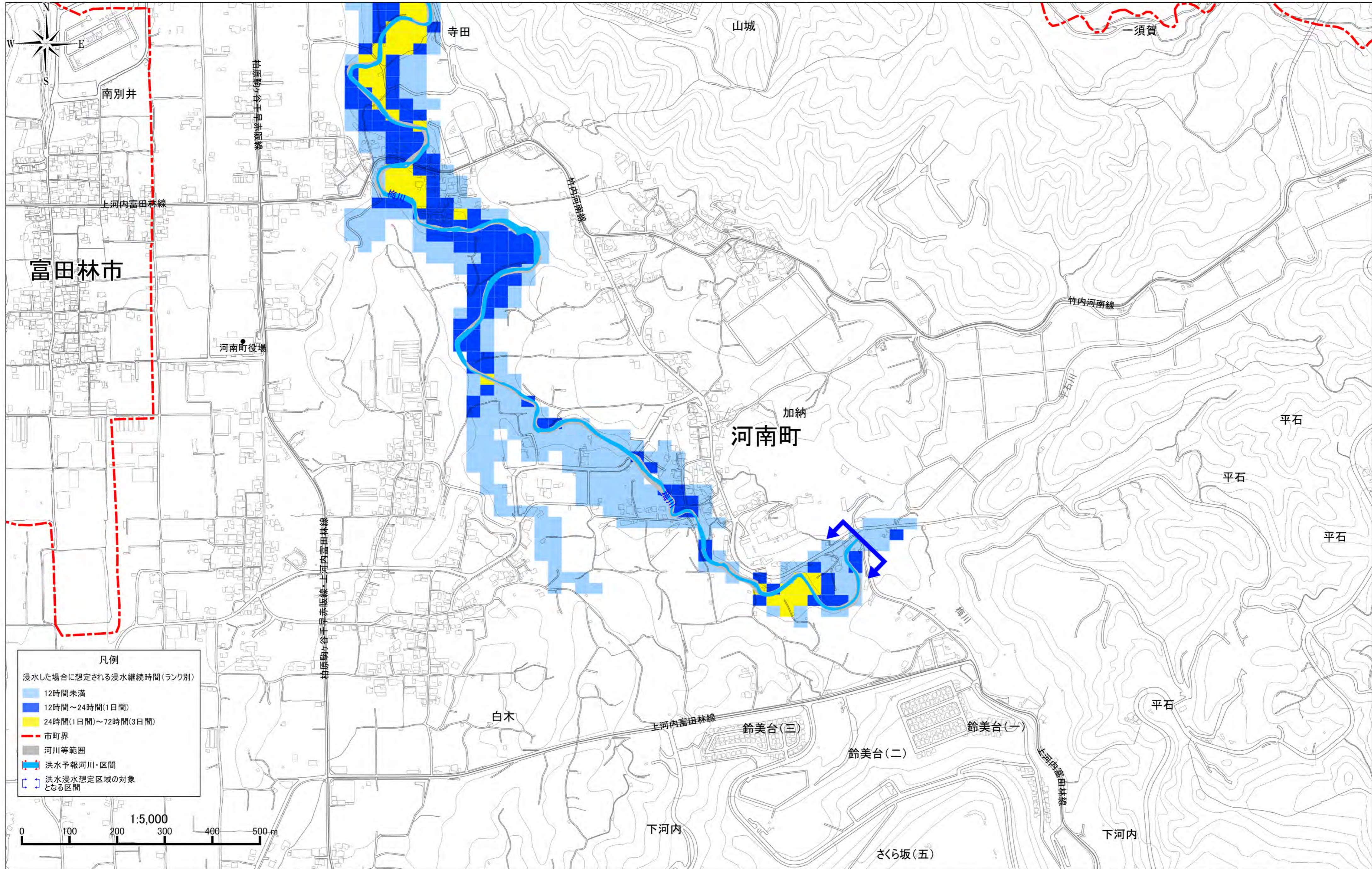


この地図は、基盤地図情報(国土地理院)を複製したものである(測量法に基づく国土地理院長承認 R 1JHs 1157)

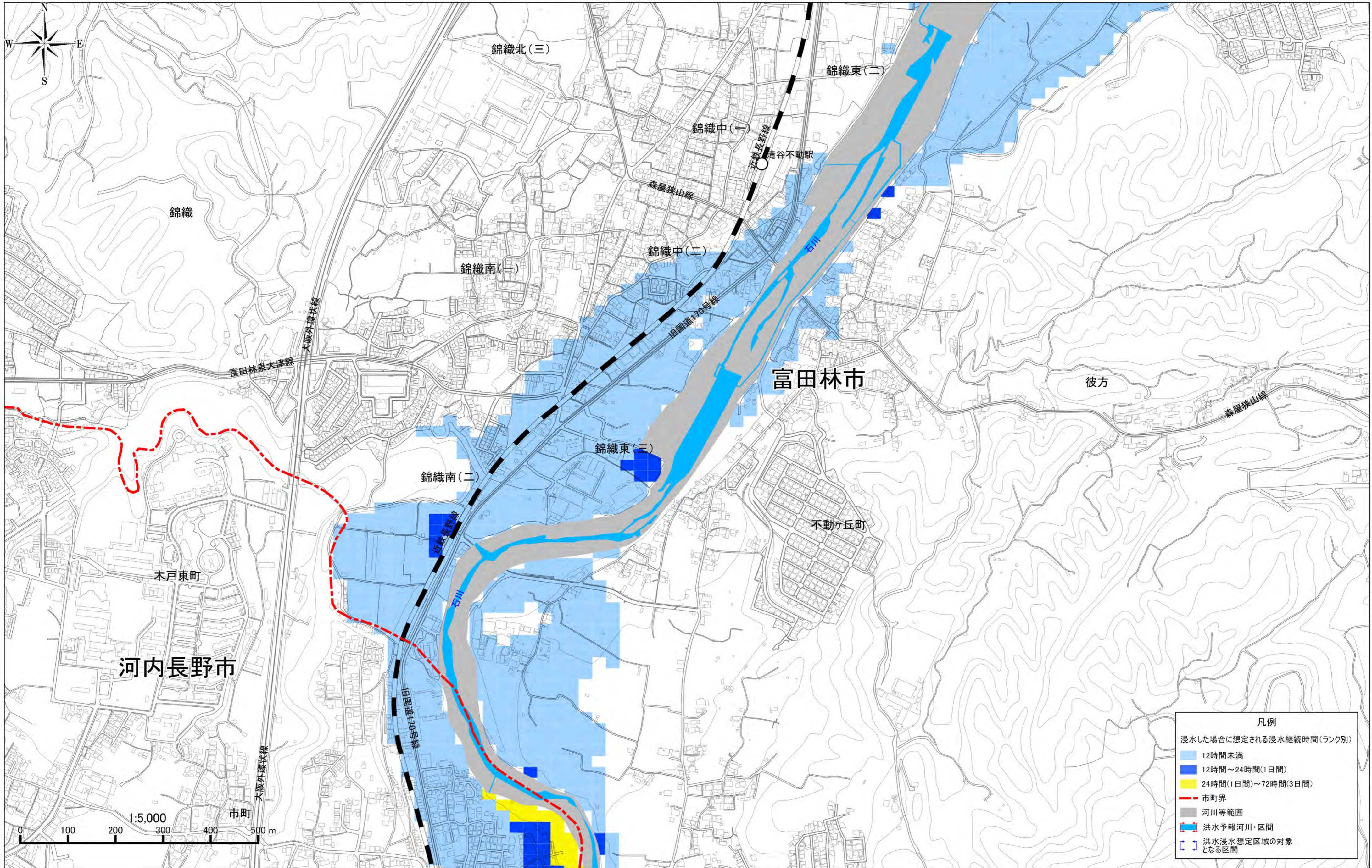
大和川水系 石川・飛鳥川・大乘川・梅川・太井川・千早川・水越川・佐備川・宇奈田川・天見川・石見川・加賀田川 洪水浸水想定区域図(浸水継続時間) 16



大和川水系 石川・飛鳥川・大乘川・梅川・太井川・千早川・水越川・佐備川・宇奈田川・天見川・石見川・加賀田川 洪水浸水想定区域図(浸水継続時間) 17



大和川水系 石川・飛鳥川・大乘川・梅川・太井川・千早川・水越川・佐備川・宇奈田川・天見川・石見川・加賀田川 洪水浸水想定区域図(浸水継続時間) 18

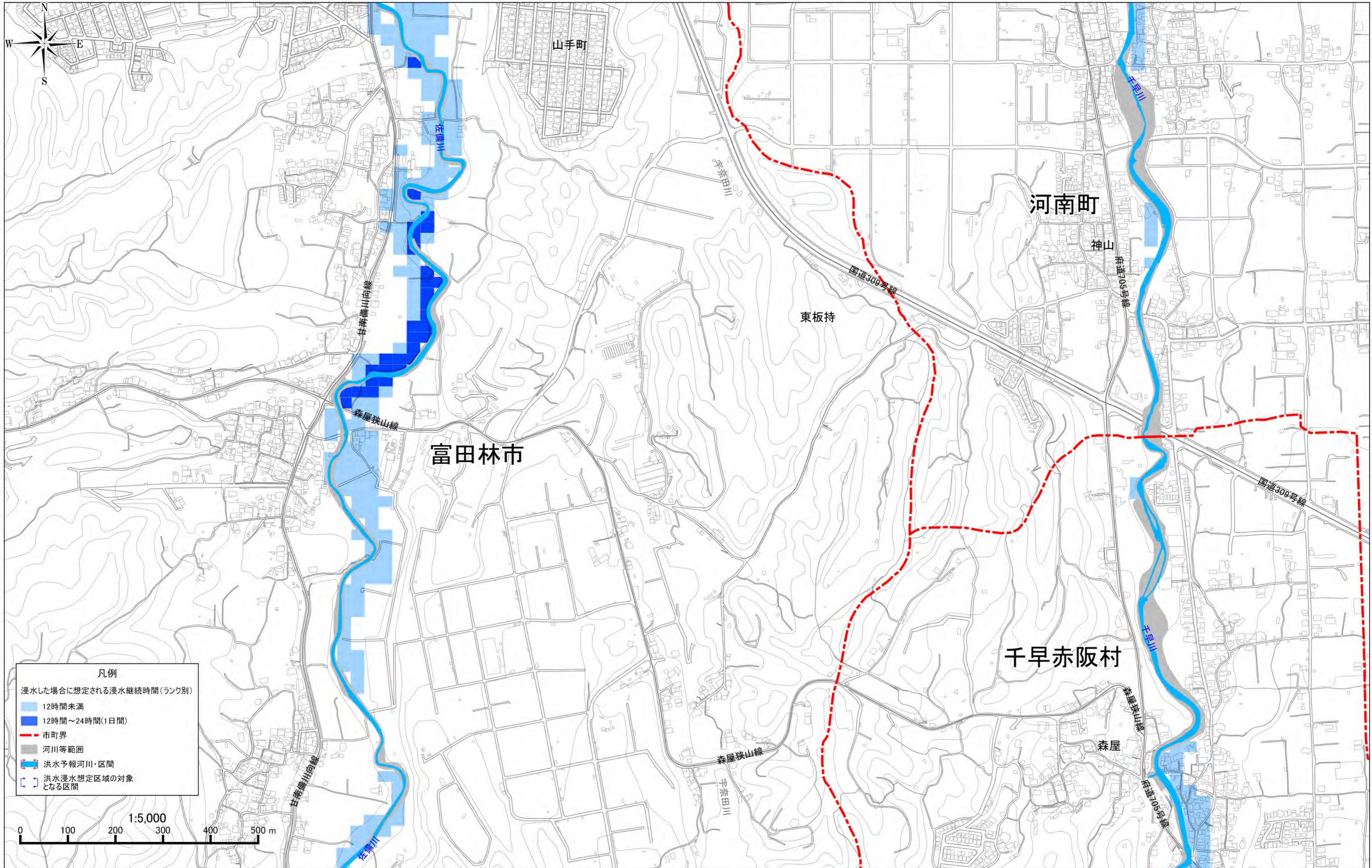


凡例

12時間未満	12時間～24時間(1日間)	24時間(1日間)～72時間(3日間)
市町界	河川等範囲	洪水予報河川・区間
		洪水浸水想定区域の対象となる区間

この地図は、基盤地図情報(国土地理院)を複製したものである(測量法に基づく国土地理院長承認 R1JHs 1157)

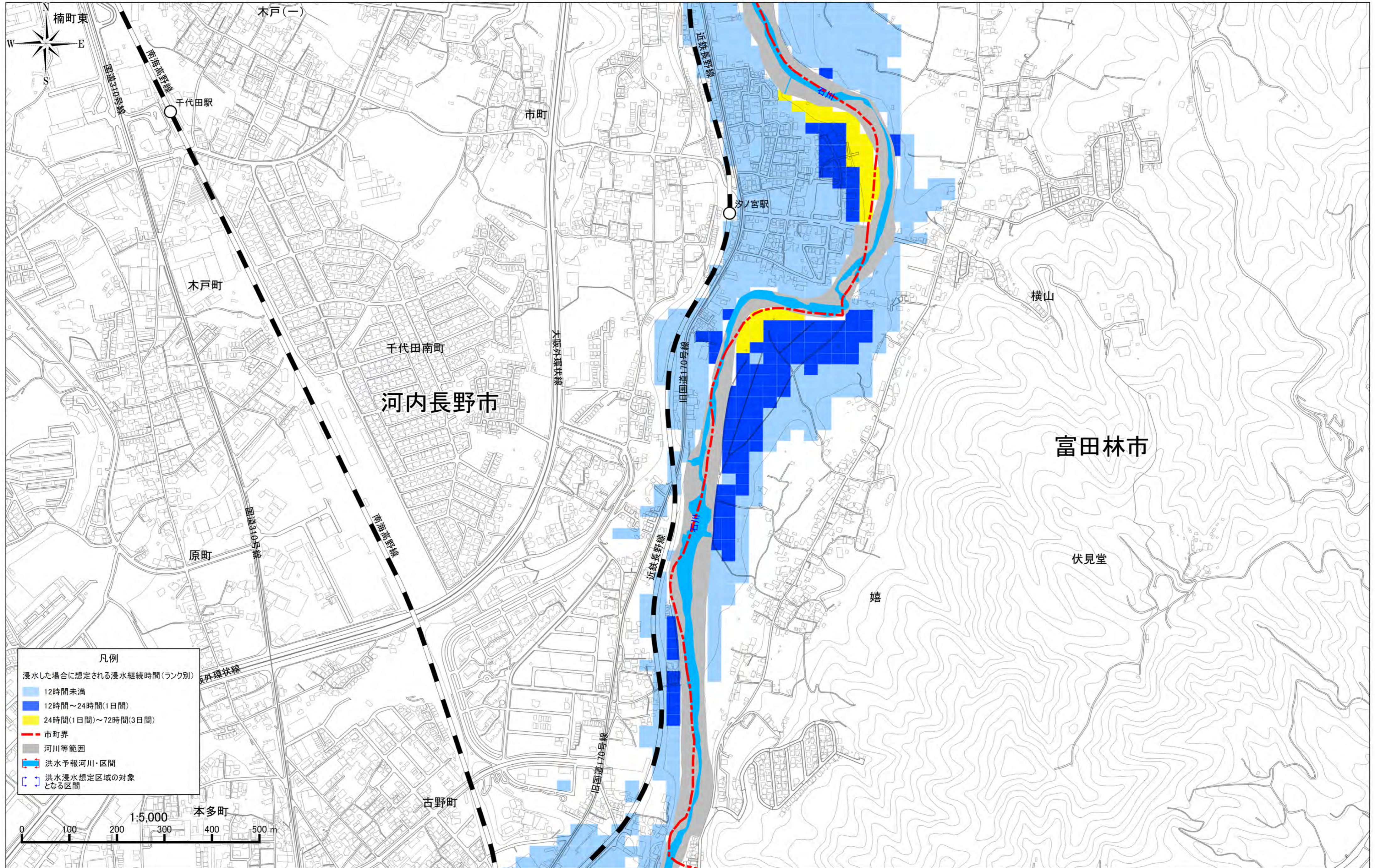
大和川水系 石川・飛鳥川・大乘川・梅川・太井川・千早川・水越川・佐備川・宇奈田川・天見川・石見川・加賀田川
洪水浸水想定区域図(浸水継続時間) 19



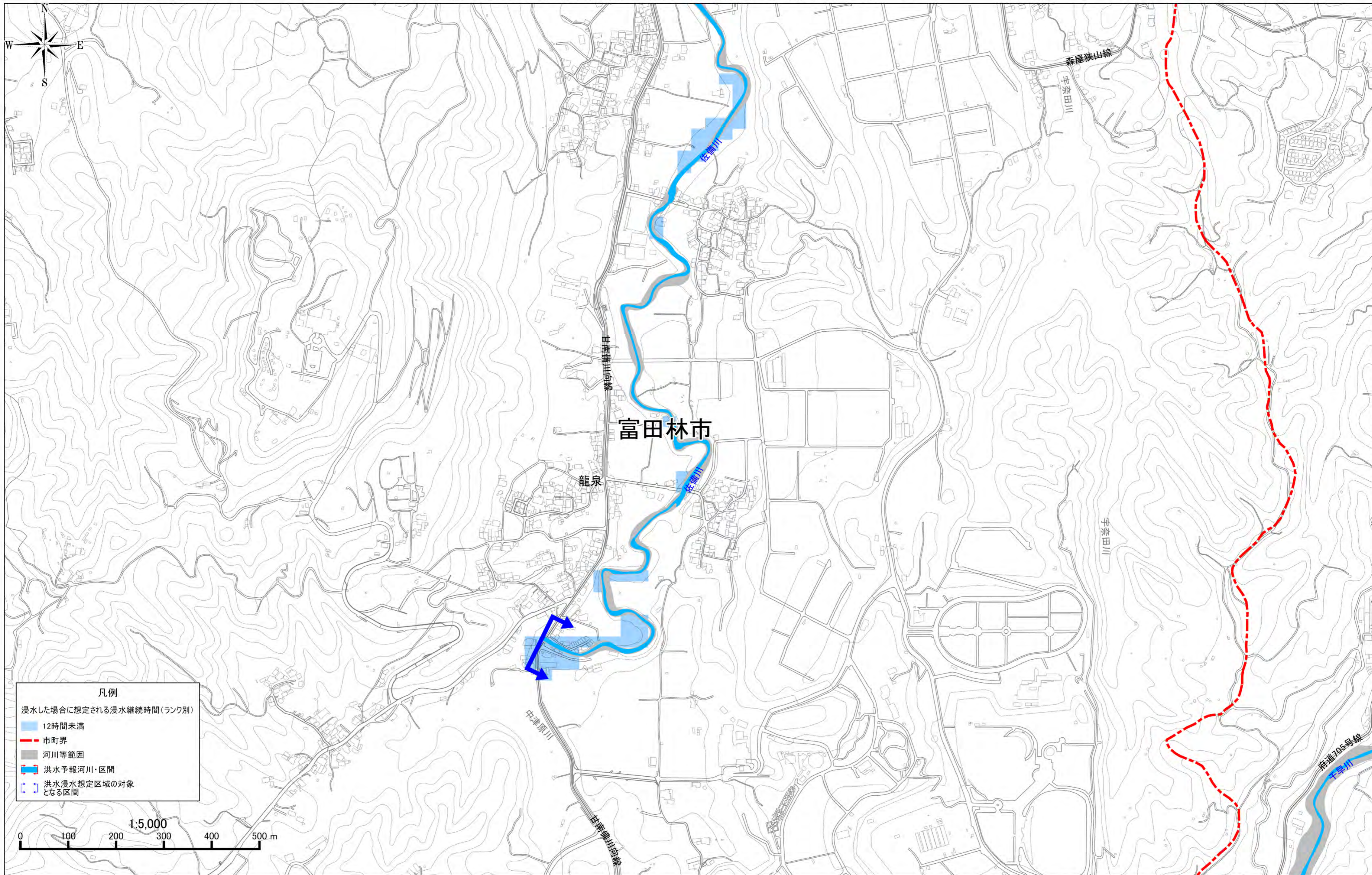
- 凡例
- 浸水した場合に想定される浸水継続時間(ランク別)
 - 12時間未満
 - 12時間～24時間(1日間)
 - 市町界
 - 河川等範囲
 - 洪水予報河川・区間
 - 洪水浸水想定区域の対象となる区間

0 100 200 300 400 500 m
1:5,000

大和川水系 石川・飛鳥川・大乘川・梅川・太井川・千早川・水越川・佐備川・宇奈田川・天見川・石見川・加賀田川 洪水浸水想定区域図(浸水継続時間) 20



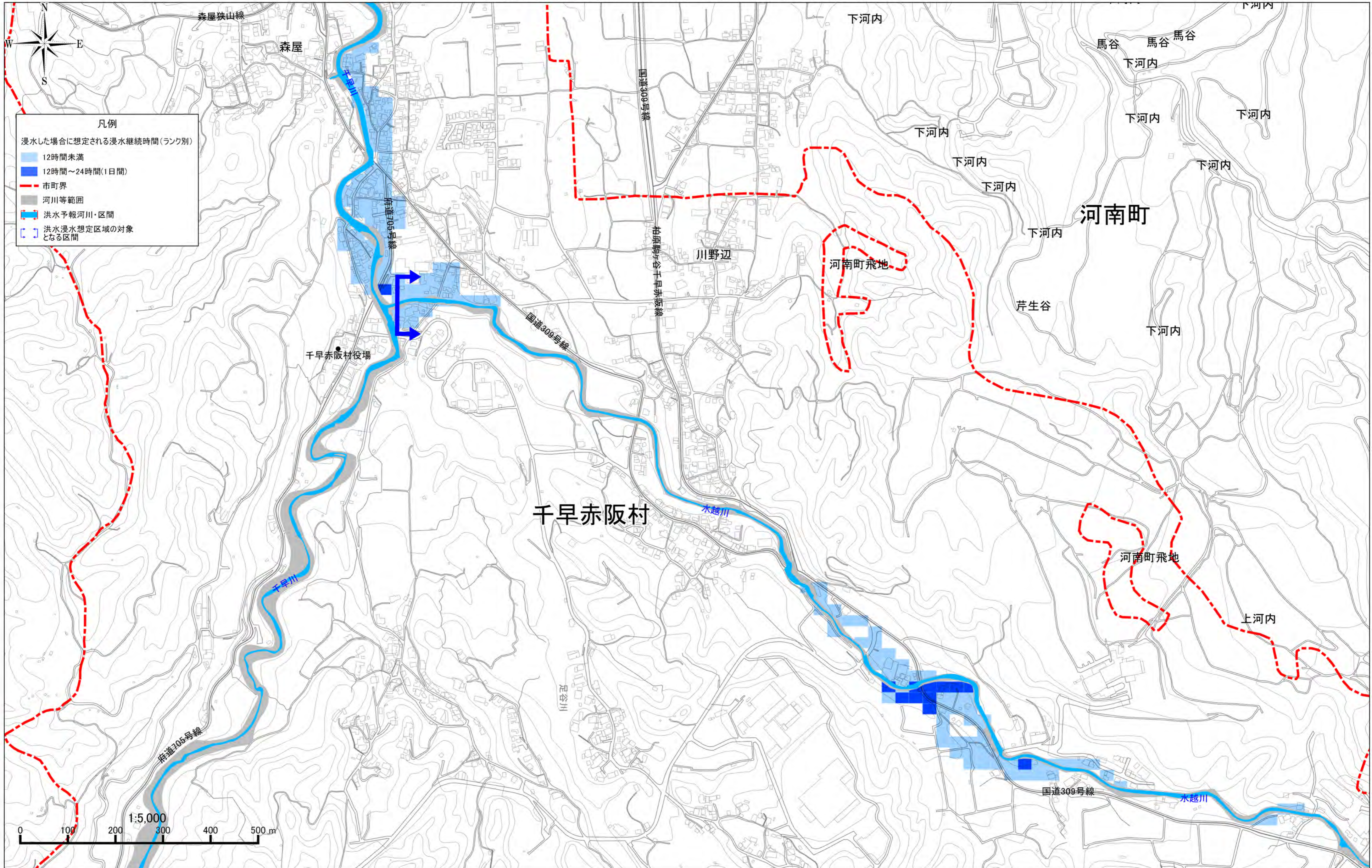
大和川水系 石川・飛鳥川・大乘川・梅川・太井川・千早川・水越川・佐備川・宇奈田川・天見川・石見川・加賀田川
洪水浸水想定区域図(浸水継続時間) 21



- 凡例
- 浸水した場合に想定される浸水継続時間(ランク別)
- 12時間未満
 - 市町界
 - 河川等範囲
 - 洪水予報河川・区間
 - 洪水浸水想定区域の対象となる区間

1:5,000
0 100 200 300 400 500 m

大和川水系 石川・飛鳥川・大乘川・梅川・太井川・千早川・水越川・佐備川・宇奈田川・天見川・石見川・加賀田川
洪水浸水想定区域図(浸水継続時間) 22



凡例

浸水した場合に想定される浸水継続時間(ランク別)

- 12時間未満
- 12時間~24時間(1日間)
- 市町界
- 河川等範囲
- 洪水予報河川・区間
- 洪水浸水想定区域の対象となる区間