

淀川水系千里川・芋川・箕面鍋田川洪水浸水想定区域図
(計画規模)

1. 説明文

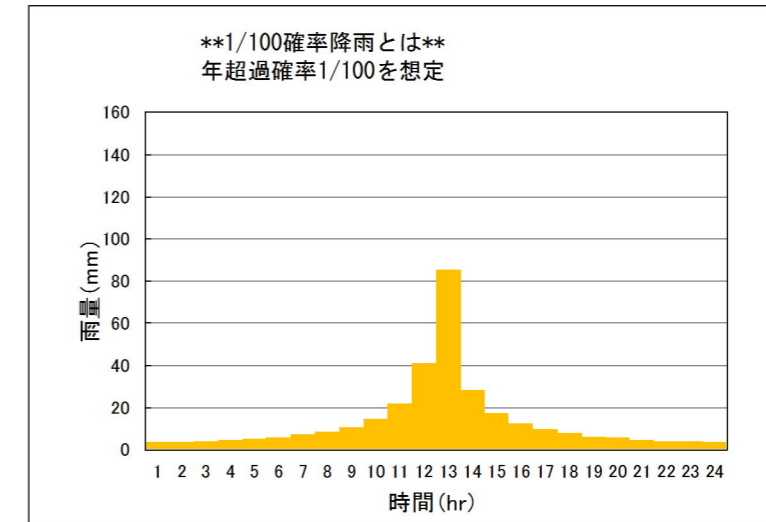
- (1) この図は、淀川水系千里川、芋川、箕面鍋田川の大阪府管理区間について、水防法の規定（一部準用）に基づき計画降雨により浸水が想定される区域、浸水した場合に想定される水深を表示した図面です。
- (2) この洪水浸水想定区域図は、指定時点の千里川、芋川、箕面鍋田川の河道及び洪水調節施設の整備状況を勘案して、年超過確率 1/100（毎年、1 年間にその規模を超える洪水が発生する確率が 1/100）の降雨に伴う洪水により千里川、芋川、箕面鍋田川が氾濫した場合の浸水の状況をシミュレーションにより予測したものです。
- (3) なお、このシミュレーションの実施にあたっては、府管理河川以外（支川など）の決壊による氾濫、シミュレーションの前提となる降雨を超える規模の降雨による氾濫、高潮及び内水による氾濫等を考慮していませんので、この浸水が想定される区域以外の区域においても浸水が発生する場合や、想定される水深が実際の浸水深と異なる場合があります。

2. 基本事項等

- (1) 作成主体 大阪府池田土木事務所
- (2) 指定年月日 令和 2 年 11 月 30 日
- (3) 指定の根拠法令 水防法（昭和 24 年法律第 193 号）第 14 条第 2 項（一部準用）
- (4) 対象となる河川
 - ・千里川
 - 左岸：箕面市白島 331 番地先から猪名川への合流点まで
 - 右岸：箕面市白島 125 番地先から猪名川への合流点まで
 - ・芋川
 - 左岸：箕面市今宮 94 番の 3 地先から千里川への合流点まで
 - 右岸：箕面市今宮 505 番の 2 地先から千里川への合流点まで
 - ・箕面鍋田川
 - 左岸：箕面市如意谷 177 番地先から千里川への合流点まで
 - 右岸：箕面市如意谷 176 番地先から千里川への合流点まで

(5) 算出の前提となる降雨

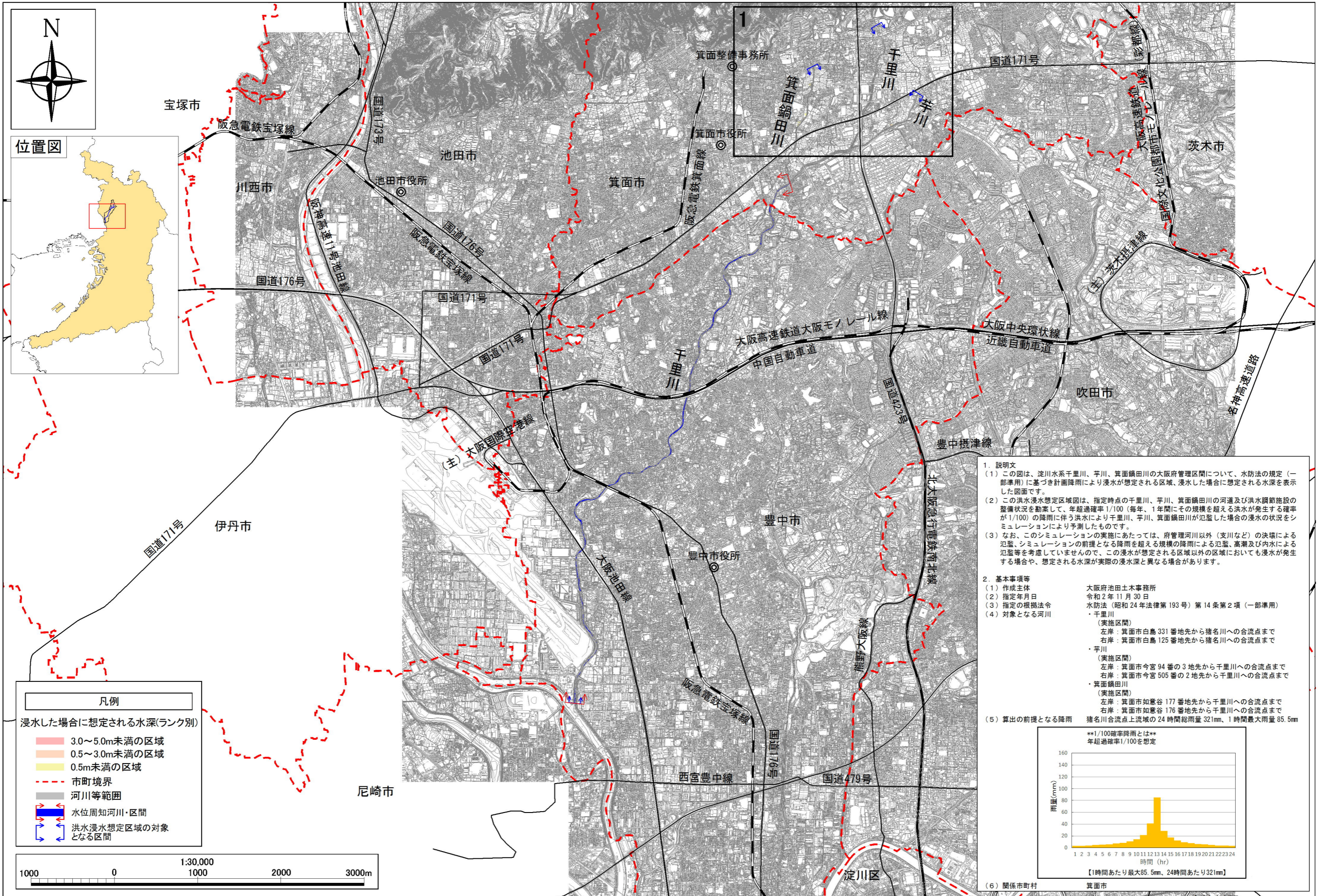
猪名川合流点上流域の 24 時間総雨量 321mm、1 時間最大雨量 85.5mm



(6) 関係市町村

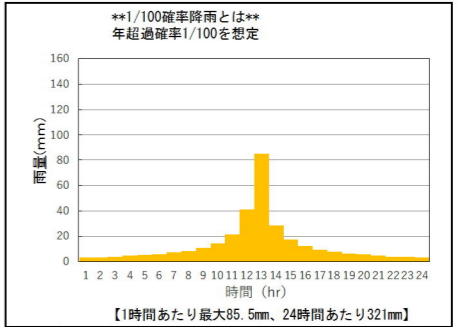
箕面市

淀川水系 千里川・芋川・箕面鍋田川 洪水浸水想定区域図(計画規模)図郭割図



1. 説明文
 (1) この図は、淀川水系千里川、芋川、箕面鍋田川の大府管理区間について、水防法の規定（一部準用）に基づき計画降雨により浸水が想定される区域、浸水した場合に想定される水深を表示した図面です。
 (2) この洪水浸水想定区域図は、指定時点の千里川、芋川、箕面鍋田川の河道及び洪水調節施設の整備状況を勘案して、年超過確率1/100（毎年、1年間にその規模を超える洪水が発生する確率が1/100）の降雨に伴う洪水により千里川、芋川、箕面鍋田川が氾濫した場合の浸水の状況をシミュレーションにより予測したものです。
 (3) なお、このシミュレーションの実施にあたっては、府管理河川以外（支川など）の決壊による氾濫、シミュレーションの前提となる降雨を超える規模の降雨による氾濫、高潮及び内水による氾濫等を考慮していませんので、この浸水が想定される区域以外の区域においても浸水が発生する場合は、想定される水深が実際の浸水深と異なる場合があります。

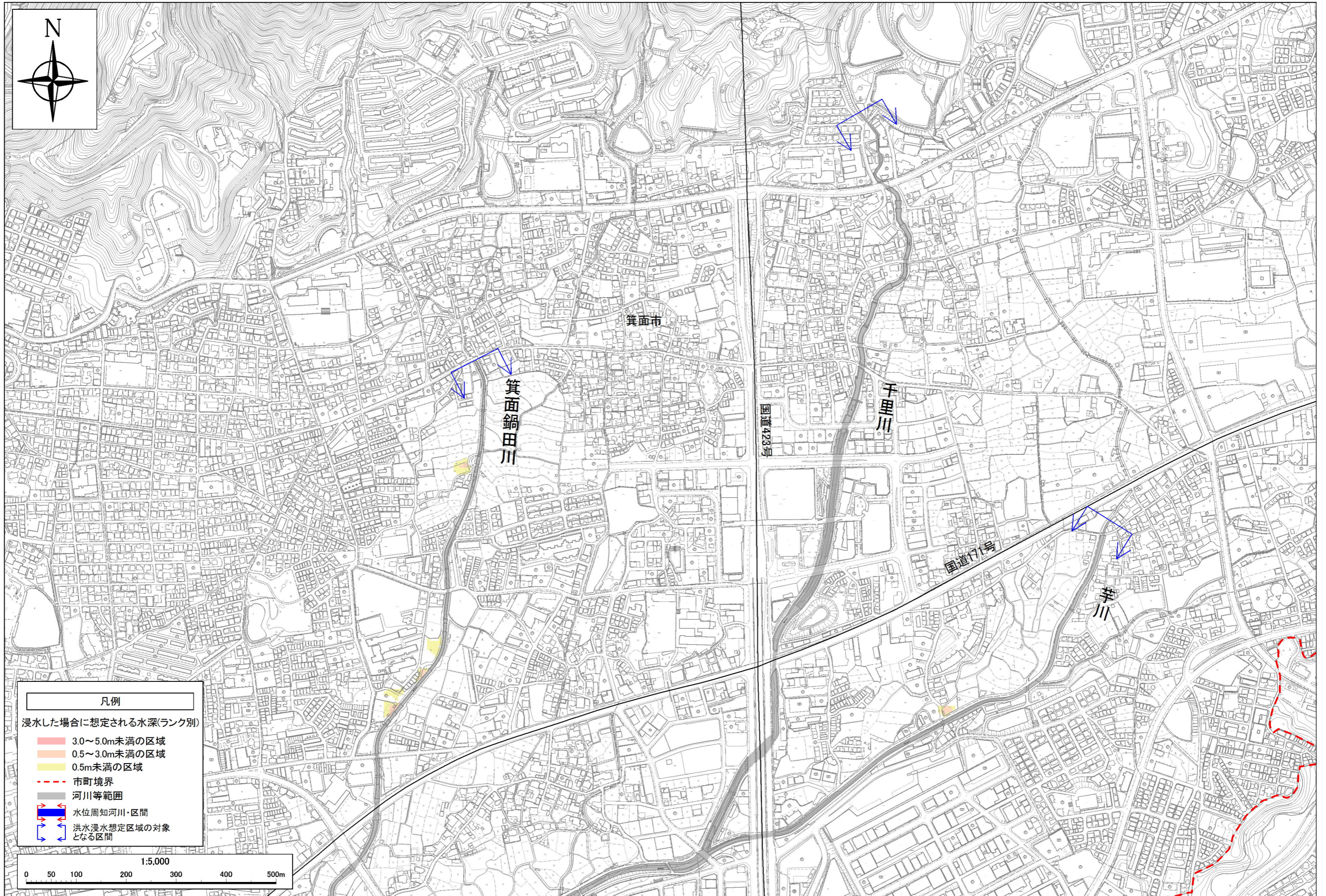
2. 基本事項等
 (1) 作成主体 大阪府池田土木事務所
 (2) 指定年月日 令和2年11月30日
 (3) 指定の根拠法令 水防法（昭和24年法律第193号）第14条第2項（一部準用）
 (4) 対象となる河川
 ・千里川（実施区間）
 左岸：箕面市白鳥331番地先から猪名川への合流点まで
 右岸：箕面市白鳥125番地先から猪名川への合流点まで
 ・芋川（実施区間）
 左岸：箕面市今宮94番の3地先から千里川への合流点まで
 右岸：箕面市今宮505番の2地先から千里川への合流点まで
 ・箕面鍋田川（実施区間）
 左岸：箕面市如意谷177番地先から千里川への合流点まで
 右岸：箕面市如意谷176番地先から千里川への合流点まで
 (5) 算出の前提となる降雨 猪名川合流点上流域の24時間総雨量321mm、1時間最大雨量85.5mm



(6) 関係市町村 箕面市

この地図は、大阪府デジタル地形図（平成23年度）を複製したものである。

淀川水系 千里川・芋川・箕面鍋田川 洪水浸水想定区域図(計画規模) 拡大図1



この地図は、大阪府デジタル地形図(平成23年度)を複製したものである。