

淀川水系千里川・芋川・箕面鍋田川洪水浸水想定区域図
(家屋倒壊等氾濫想定区域(氾濫流))

1. 説明文

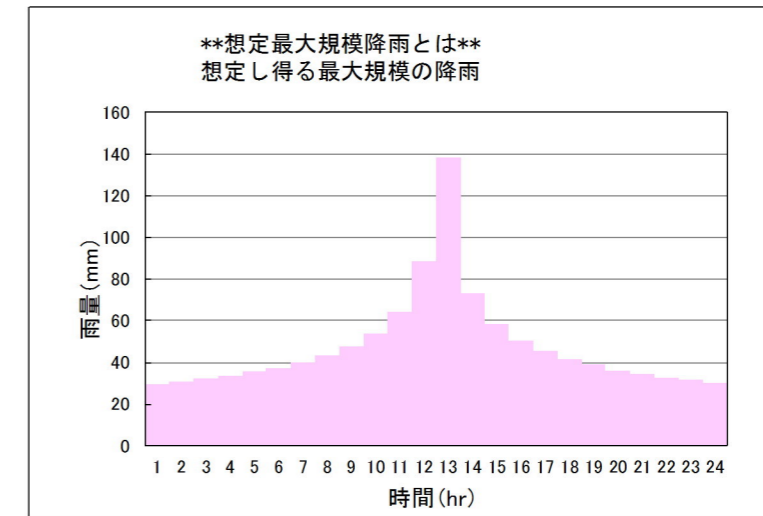
- (1) この図は、淀川水系千里川、芋川、箕面鍋田川の大府管理区間について、家屋倒壊等をもたらすような氾濫の発生が想定される区域(家屋倒壊等氾濫想定区域)を表示した図面です。
- (2) この家屋倒壊等氾濫想定区域は、公表時点の千里川、芋川、箕面鍋田川の河道及び洪水調節施設の整備状況を勘案して、想定最大規模降雨に伴う洪水により千里川、芋川、箕面鍋田川が氾濫した場合の浸水の状況をシミュレーションにより予測したものです。
- (3) なお、このシミュレーションの実施にあたっては、府管理河川以外(支川など)の決壊による氾濫、シミュレーションの前提となる降雨を超える規模の降雨による氾濫、高潮及び内水による氾濫等を考慮していませんので、この家屋倒壊等氾濫想定区域に指定されていない区域においても家屋倒壊・流出等が発生する場合があります。
- (4) また、家屋倒壊等氾濫想定区域は、一定の仮定を与えて算定しており、(3)の条件に加え、倒壊等する家屋は直接基礎の標準的な木造家屋を想定していること、堤防の宅地側には家屋がない更地の状態で氾濫計算していること等の理由から、この区域の境界は厳密ではなく、あくまで目安であることに留意してください。

2. 基本事項等

- (1) 作成主体 大阪府池田土木事務所
- (2) 公表年月日 令和2年11月30日
- (3) 対象となる河川
 - ・千里川
 - 左岸：箕面市白島331番地先から猪名川への合流点まで
 - 右岸：箕面市白島125番地先から猪名川への合流点まで
 - ・芋川
 - 左岸：箕面市今宮94番の3地先から千里川への合流点まで
 - 右岸：箕面市今宮505番の2地先から千里川への合流点まで
 - ・箕面鍋田川
 - 左岸：箕面市如意谷177番地先から千里川への合流点まで
 - 右岸：箕面市如意谷176番地先から千里川への合流点まで

(4) 算出の前提となる降雨

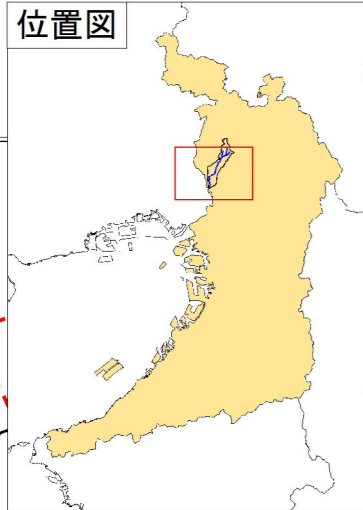
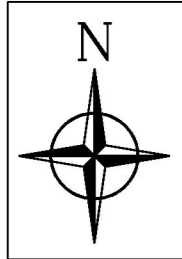
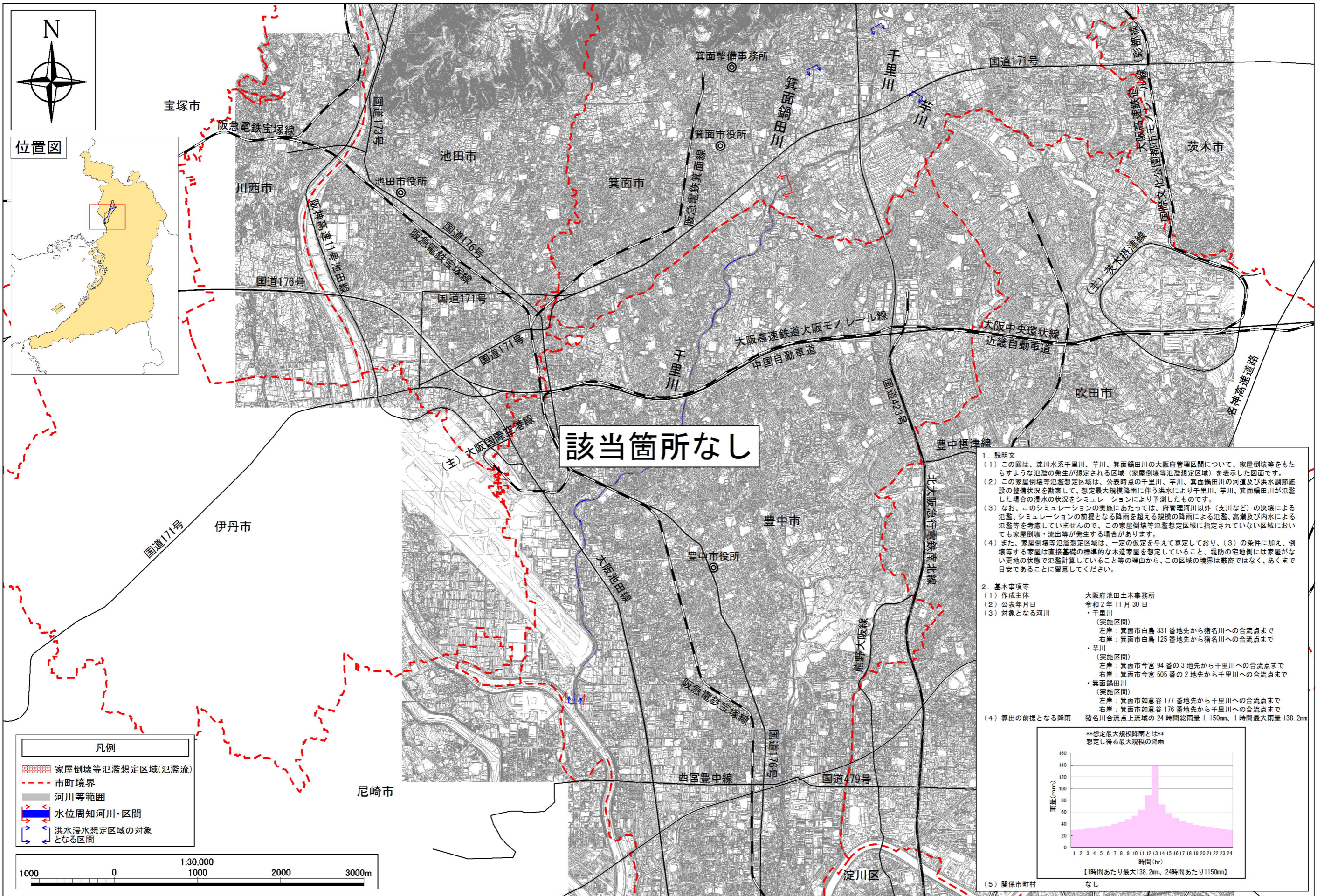
猪名川合流点上流域の24時間総雨量1,150mm、1時間最大雨量138.2mm



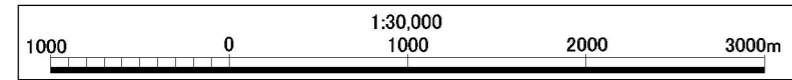
(5) 関係市町村

なし

淀川水系 千里川・芋川・箕面鍋田川 洪水浸水想定区域図(家屋倒壊等氾濫想定区域(氾濫流))



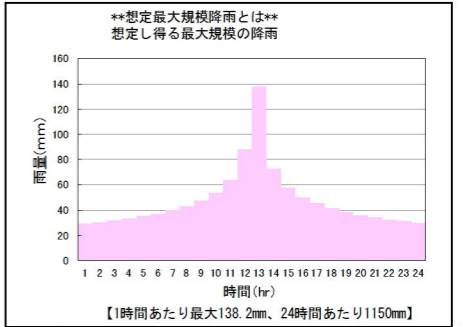
- 凡例**
- 家屋倒壊等氾濫想定区域(氾濫流)
 - 市町境界
 - 河川等範囲
 - 水位周知河川・区間
 - 洪水浸水想定区域の対象となる区間



該当箇所なし

- 1. 説明文**
- (1) この図は、淀川水系千里川、芋川、箕面鍋田川の大府管理区間について、家屋倒壊等をもたらすような氾濫の発生が想定される区域（家屋倒壊等氾濫想定区域）を表示した図面です。
 - (2) この家屋倒壊等氾濫想定区域は、公表時点の千里川、芋川、箕面鍋田川の河道及び洪水調節施設の整備状況を勘案して、想定最大規模降雨に伴う洪水により千里川、芋川、箕面鍋田川が氾濫した場合の浸水の状況をシミュレーションにより予測したものです。
 - (3) なお、このシミュレーションの実施にあたっては、府管理河川以外（支川など）の決壊による氾濫、シミュレーションの前提となる降雨を超える規模の降雨による氾濫、高潮及び内水による氾濫等を考慮していませんので、この家屋倒壊等氾濫想定区域に指定されていない区域においても家屋倒壊・流出等が発生する場合があります。
 - (4) また、家屋倒壊等氾濫想定区域は、一定の仮定を与えて算定しており、(3)の条件に加え、倒壊等する家屋は直接基礎の標準的な木造家屋を想定していること、堤防の宅地側には家屋がない更地の状態で氾濫計算していること等の理由から、この区域の境界は厳密ではなく、あくまで目安であることに留意してください。

- 2. 基本事項等**
- (1) 作成主体 大阪府池田土木事務所
 - (2) 公表年月日 令和2年11月30日
 - (3) 対象となる河川
 - ・千里川
(実施区間)
左岸：箕面市白島331番地先から猪名川への合流点まで
右岸：箕面市白島125番地先から猪名川への合流点まで
 - ・芋川
(実施区間)
左岸：箕面市今宮94番の3地先から千里川への合流点まで
右岸：箕面市今宮505番の2地先から千里川への合流点まで
 - ・箕面鍋田川
(実施区間)
左岸：箕面市如意谷177番地先から千里川への合流点まで
右岸：箕面市如意谷176番地先から千里川への合流点まで
 - (4) 算出の前提となる降雨 猪名川合流点上流域の24時間総雨量1,150mm、1時間最大雨量138.2mm



(5) 関係市町村 なし

この地図は、大阪府デジタル地形図（平成23年度）を複製したものである。