

閱 覧

大津川水系

大津川、榎尾川、東榎尾川、父鬼川、松尾川、牛滝川

洪水浸水想定区域図

平成 31 年 3 月

大阪府鳳土木事務所

大阪府岸和田土木事務所

大津川水系大津川・榎尾川・東榎尾川・父鬼川・松尾川・牛滝川

洪水浸水想定区域図（想定最大規模）

1. 説明文

- (1) この図は、大津川水系大津川、榎尾川、東榎尾川、父鬼川、松尾川、牛滝川の大府管理区間について、水防法の規定（一部準用）により想定最大規模による洪水浸水想定区域、浸水した場合に想定される水深を表示した図面です。
- (2) この洪水浸水想定区域は、指定時点の大津川、榎尾川、東榎尾川、父鬼川、松尾川、牛滝川の河道及び洪水調節施設の整備状況を勘案して、想定最大規模降雨に伴う洪水により、大津川、榎尾川、東榎尾川、父鬼川、松尾川、牛滝川が氾濫した場合の浸水の状況をシミュレーションにより予測したものです。
- (3) なお、このシミュレーションの実施にあたっては、府管理河川以外（支川など）の決壊による氾濫、シミュレーションの前提となる降雨を超える規模の降雨による氾濫、高潮及び内水による氾濫等を考慮していませんので、この洪水浸水想定区域に指定されていない区域においても浸水が発生する場合や、想定される水深が実際の浸水深と異なる場合があります。

2. 基本事項等

- (1) 作成主体 大阪府 鳳土木事務所 岸和田土木事務所
- (2) 指定年月日 平成 31 年 3 月 20 日
- (3) 指定の根拠法令 水防法（昭和 24 年法律第 193 号）第 14 条第 1 項（一部準用）
- (4) 対象となる河川
 - ・大津川
 - 左岸：泉北郡忠岡町馬瀬地先の牛滝川、榎尾川合流点から海まで
 - 右岸：泉大津市板原町字下川原地先の牛滝川、榎尾川合流点から海まで
 - ・榎尾川
 - 左岸：和泉市榎尾山町 1 番 21 地先から大津川合流点まで
 - 右岸：和泉市榎尾山町 82 番 1 地先から大津川合流点まで
 - ・東榎尾川
 - 左岸：和泉市善正町 587 番地の 1 地先の府道万寿橋から榎尾川合流点まで
 - 右岸：和泉市善正町 684 番地先の府道万寿橋から榎尾川合流点まで
 - ・父鬼川
 - 左岸：和泉市大野町 549 番地先から榎尾川合流点まで
 - 右岸：和泉市大野町 277 番地先から榎尾川合流点まで
 - ・松尾川
 - 左岸：和泉市若樫町 1052 番地先の府道覚坂橋から牛滝川合流点まで
 - 右岸：和泉市春木川町 61 番の 1 地先の府道覚坂橋から牛滝川合流点まで
 - ・牛滝川
 - 左岸：岸和田市大沢町 2158 番地先の府道紅葉橋下流から大津川合流点まで
 - 右岸：岸和田市大沢町 1080 番地先の府道紅葉橋下流から大津川合流点まで

(5) 指定の前提となる降雨

高津地点上流域の 24 時間総雨量 875.0mm、1 時間最大雨量 101.4mm

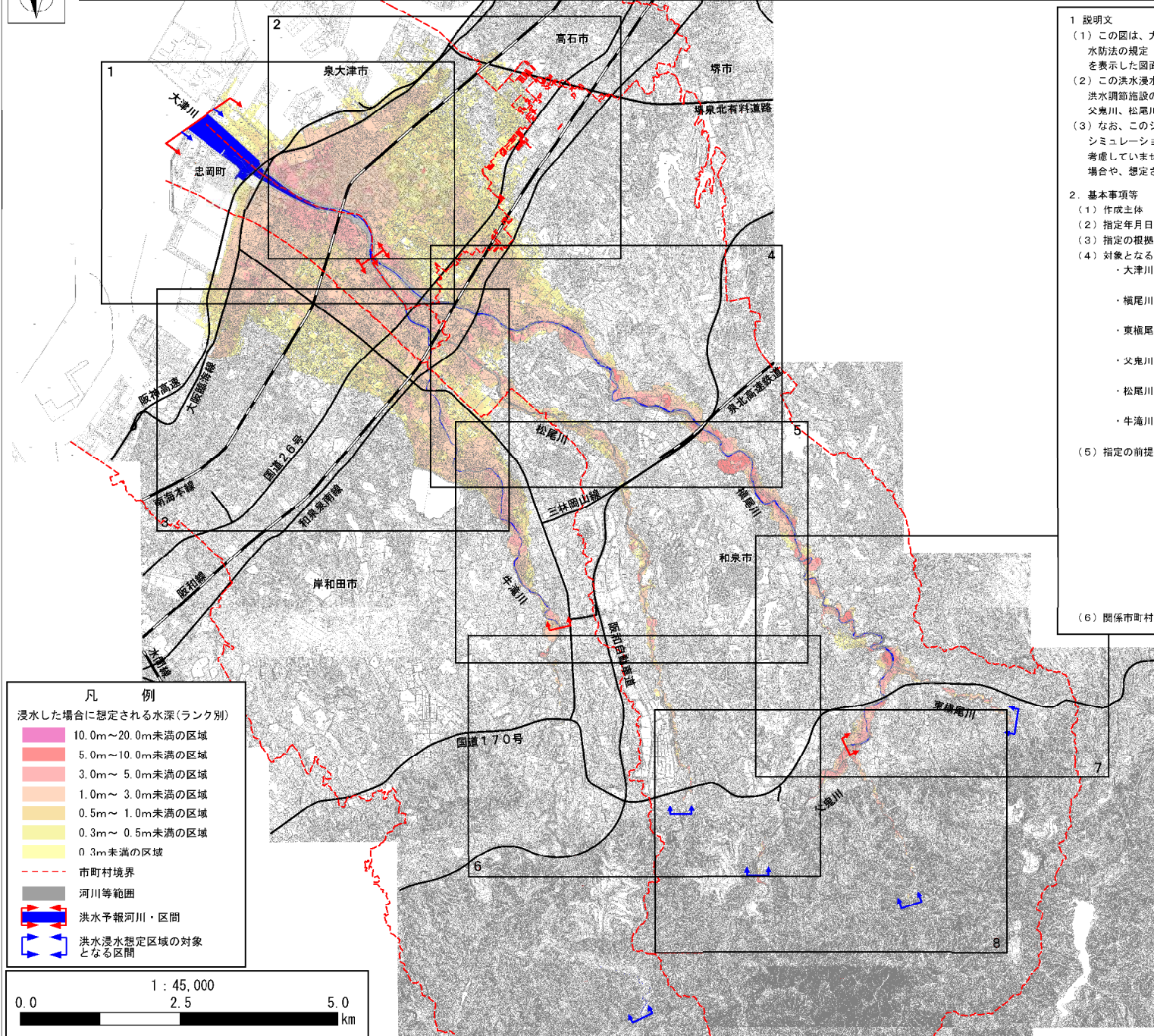


(6) 関係市町村

岸和田市、泉大津市、和泉市、高石市、泉北郡忠岡町



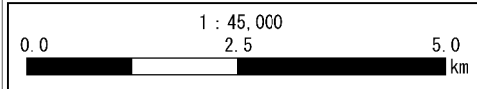
大津川水系 大津川・榑尾川・東榑尾川・父鬼川・松尾川・牛滝川洪水浸水想定区域図（想定最大規模）図郭分割図



凡例

浸水した場合に想定される水深(ランク別)

10.0m~20.0m未満の区域
5.0m~10.0m未満の区域
3.0m~5.0m未満の区域
1.0m~3.0m未満の区域
0.5m~1.0m未満の区域
0.3m~0.5m未満の区域
0.3m未満の区域
市町村境界
河川等範囲
洪水争報河川・区間
洪水浸水想定区域の対象となる区間



1 説明文

(1) この図は、大津川水系大津川、榑尾川、東榑尾川、父鬼川、松尾川、牛滝川の大府管理区間について、水防法の規定（一部準用）により想定最大規模による洪水浸水想定区域、浸水した場合に想定される水深を表示した図面です。

(2) この洪水浸水想定区域は、指定時点の大津川、榑尾川、東榑尾川、父鬼川、松尾川、牛滝川の河道及び洪水調節施設の整備状況を勘案して、想定最大規模降雨に伴う洪水により、大津川、榑尾川、東榑尾川、父鬼川、松尾川、牛滝川が氾濫した場合の浸水の状況をシミュレーションにより予測したものです。

(3) なお、このシミュレーションの実施にあたっては、府管理河川以外（支川など）の決壊による氾濫、シミュレーションの前提となる降雨を超える規模の降雨による氾濫、高潮及び内水による氾濫等を考慮していませんので、この洪水浸水想定区域に指定されていない区域においても浸水が発生する場合があります。

2. 基本事項等

(1) 作成主体	大阪府 風土事務所 岸和国土事務所
(2) 指定年月日	平成31年3月20日
(3) 指定の根拠法令	水防法（昭和24年法律第193号）第14条第1項（一部準用）
(4) 対象となる河川	

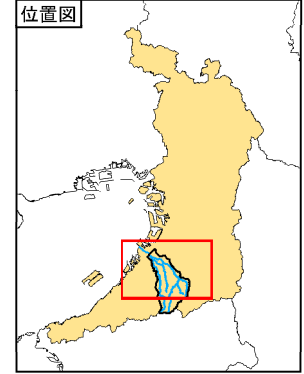
- ・大津川 左岸：泉北郡忠岡町馬瀬地先の牛滝川、榑尾川合流点から海まで
右岸：泉大津市板原町宇下川原地先の牛滝川、榑尾川合流点から海まで
- ・榑尾川 左岸：和泉市榑尾山町1番21地先から大津川合流点まで
右岸：和泉市榑尾山町82番1地先から大津川合流点まで
- ・東榑尾川 左岸：和泉市善正町587番地の1地先の府道万寿橋から榑尾川合流点まで
右岸：和泉市善正町684番地の府道万寿橋から榑尾川合流点まで
- ・父鬼川 左岸：和泉市人野町549番地先から榑尾川合流点まで
右岸：和泉市大野町277番地先から榑尾川合流点まで
- ・松尾川 左岸：和泉市若窪町1052番地先の府道覚坂橋から牛滝川合流点まで
右岸：和泉市春木川町61番の1地先の府道覚坂橋から牛滝川合流点まで
- ・牛滝川 左岸：岸和田市大沢町2158番地先の府道紅葉橋下流から大津川合流点まで
右岸：岸和田市大沢町1080番地先の府道紅葉橋下流から大津川合流点まで

(5) 指定の前提となる降雨 高津地点上流域の24時間総雨量875.0mm、1時間最大雨量101.4mm

※※※想定最大規模とは※※※
※※※想定し得る最大規模の降雨

[1時間当たり最大101.4mm、24時間当たり875.0mm]

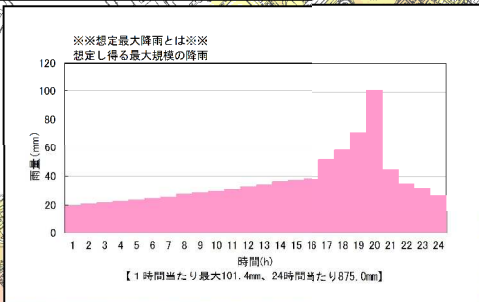
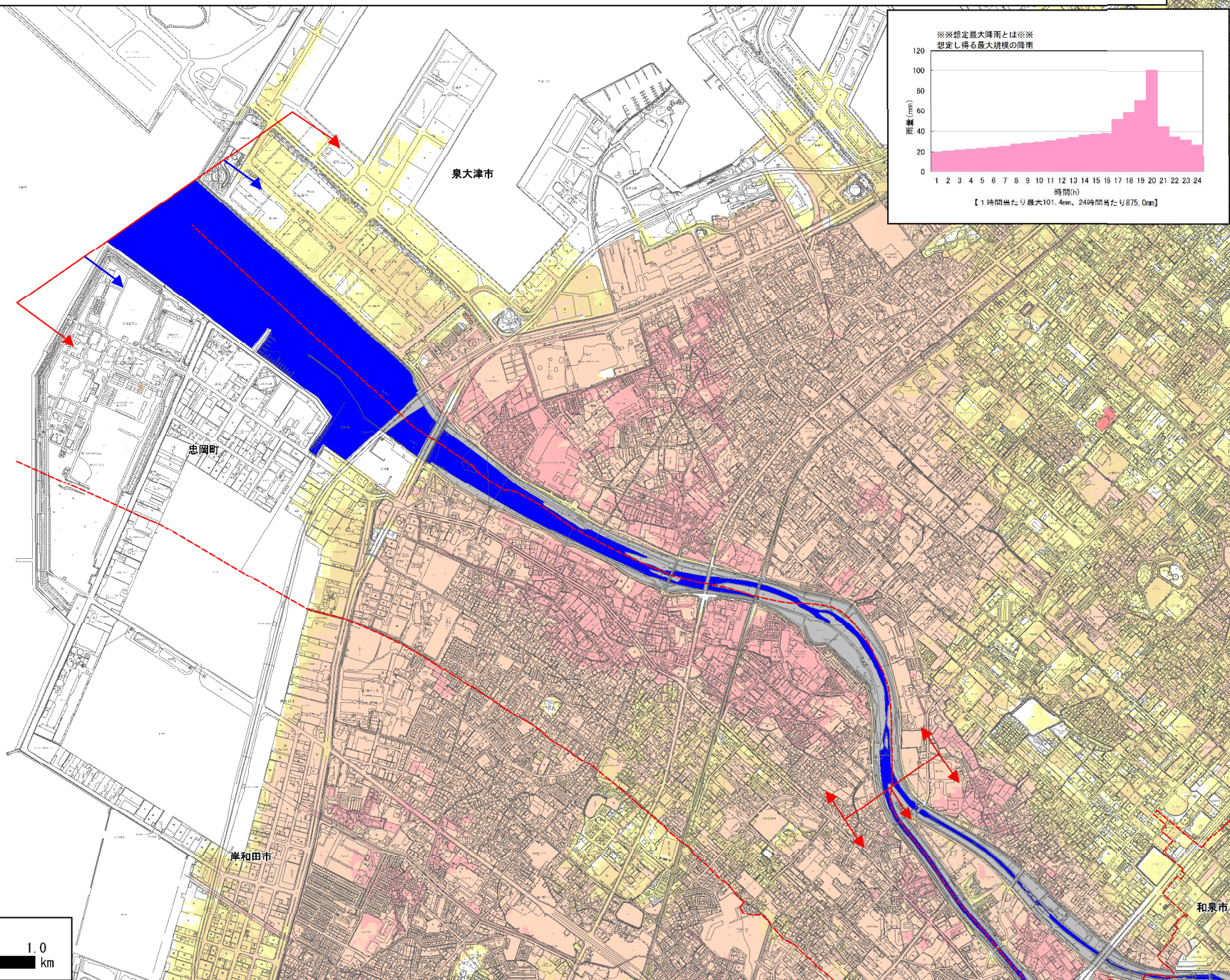
(6) 関係市町村 岸和田市、泉大津市、和泉市、高石市、泉北郡忠岡町



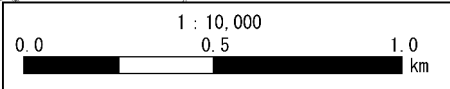
この地図は、大阪府デジタル地図（平成23年度）を複製したものである。



大津川水系 大津川・榎尾川・東榎尾川・父鬼川・松尾川・牛滝川洪水浸水想定区域図（想定最大規模）拡大図1



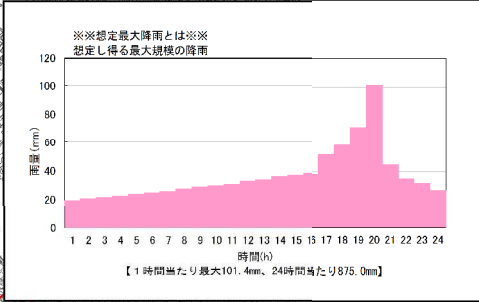
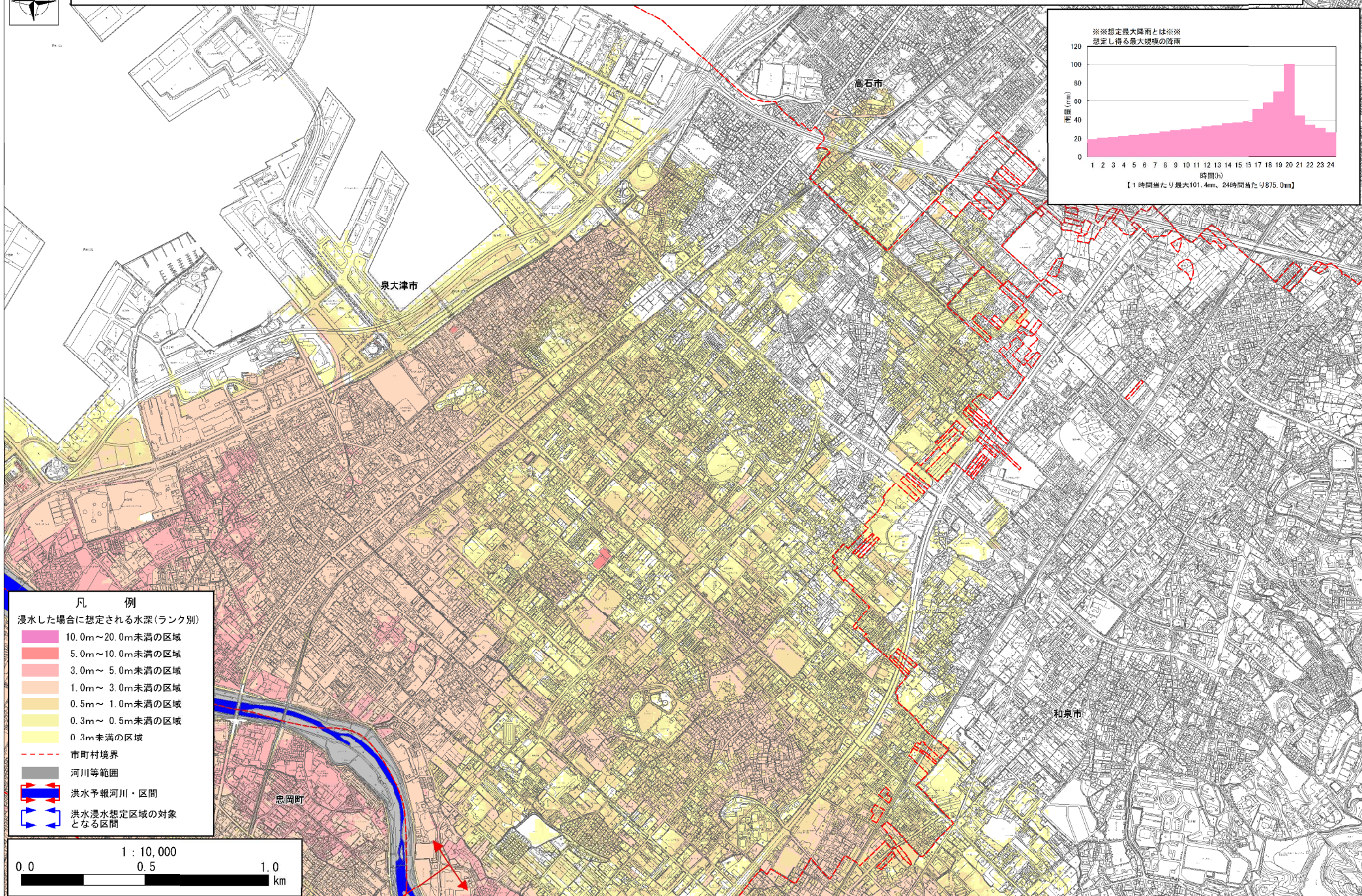
- 凡 例
- 浸水した場合に想定される水深(ランク別)
- 10.0m～20.0m未満の区域
 - 5.0m～10.0m未満の区域
 - 3.0m～5.0m未満の区域
 - 1.0m～3.0m未満の区域
 - 0.5m～1.0m未満の区域
 - 0.3m～0.5m未満の区域
 - 0.3m未満の区域
 - 市町村境界
 - 河川等範囲
 - 洪水予報河川・区間
 - 洪水浸水想定区域の対象となる区間



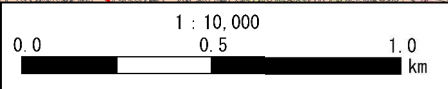
この地図は、大阪府デジタル地図（平成23年度）を複製したものである。



大津川水系 大津川・榎尾川・東榎尾川・父鬼川・松尾川・牛滝川洪水浸水想定区域図（想定最大規模）拡大図2



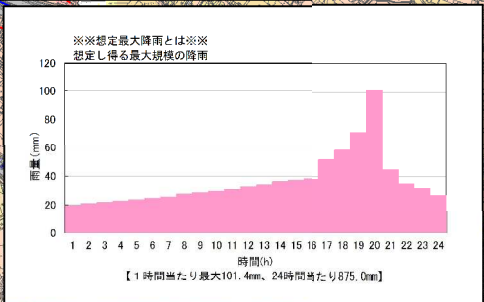
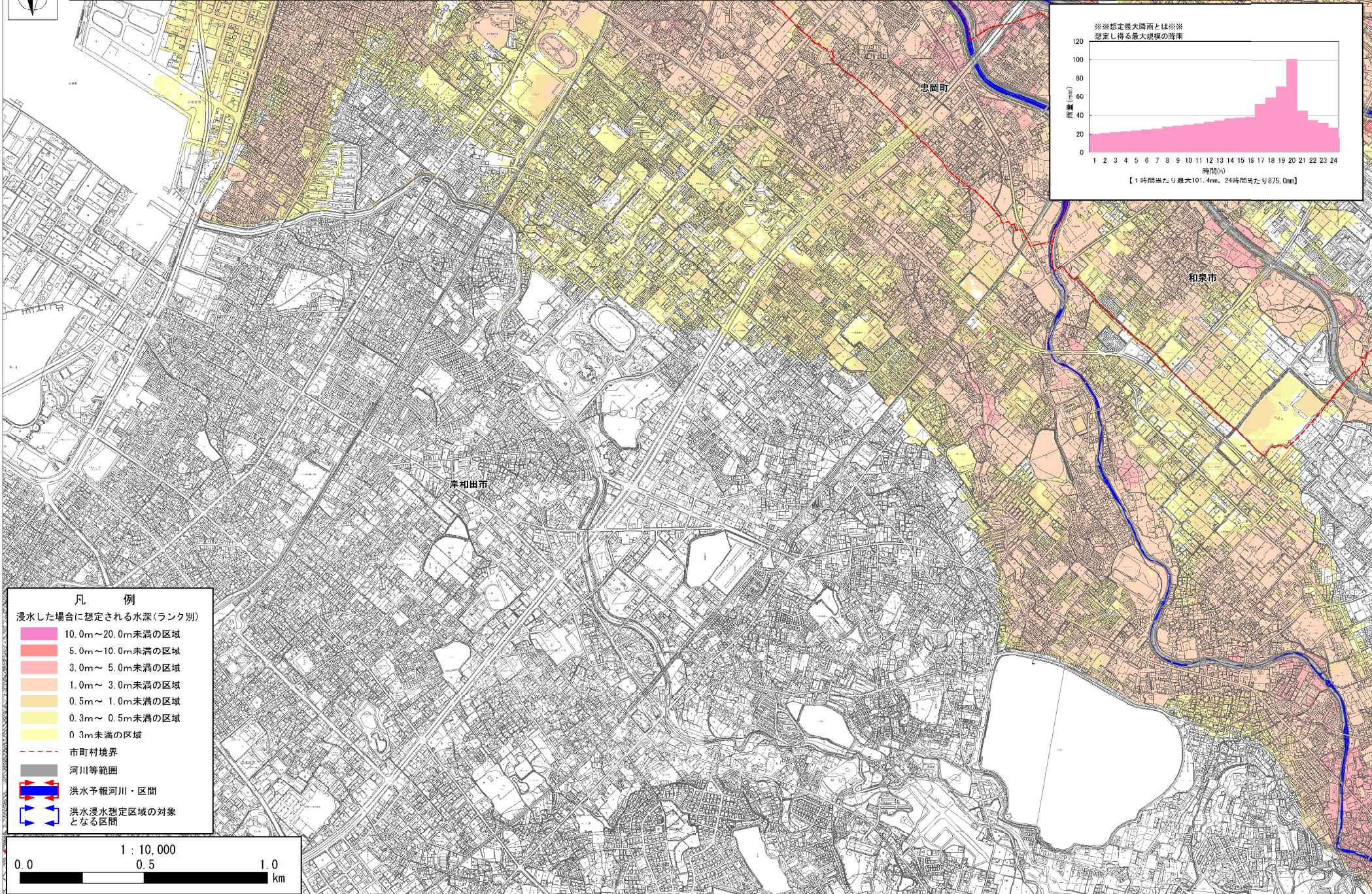
- 凡 例
- 浸水した場合に想定される水深(ランク別)
- 10.0m~20.0m未満の区域
 - 5.0m~10.0m未満の区域
 - 3.0m~5.0m未満の区域
 - 1.0m~3.0m未満の区域
 - 0.5m~1.0m未満の区域
 - 0.3m~0.5m未満の区域
 - 0.3m未満の区域
 - 市町村境界
 - 河川等範囲
 - 洪水予報河川・区間
 - 洪水浸水想定区域の対象となる区間



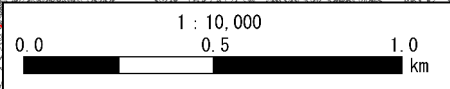
この地図は、大阪府デジタル地図（平成23年度）を複製したものである。



大津川水系 大津川・榎尾川・東榎尾川・父鬼川・松尾川・牛滝川洪水浸水想定区域図（想定最大規模）拡大図3



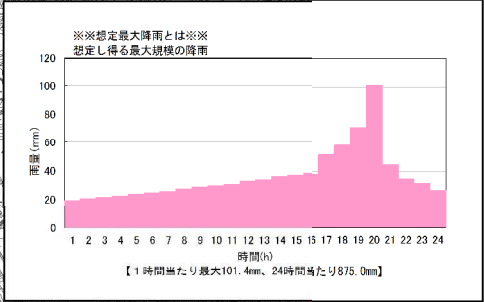
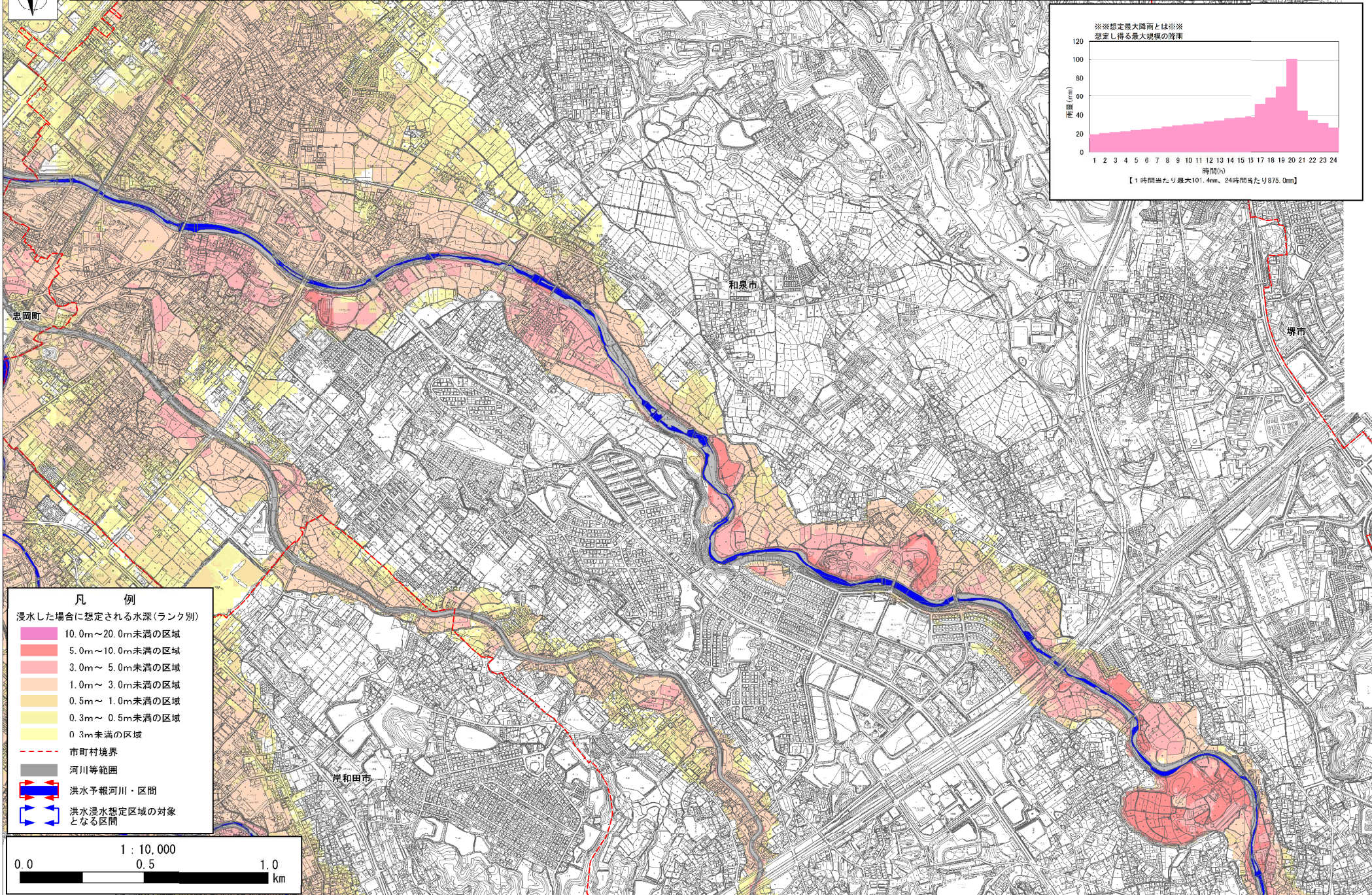
- 凡 例
- 浸水した場合に想定される水深(ランク別)
- 10.0m～20.0m未満の区域
 - 5.0m～10.0m未満の区域
 - 3.0m～5.0m未満の区域
 - 1.0m～3.0m未満の区域
 - 0.5m～1.0m未満の区域
 - 0.3m～0.5m未満の区域
 - 0.3m未満の区域
 - 市町村境界
 - 河川等範囲
 - 洪水予報河川・区間
 - 洪水浸水想定区域の対象となる区間



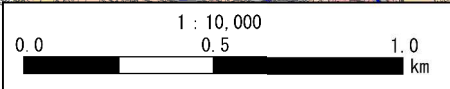
この地図は、大阪府デジタル地図（平成23年度）を複製したものである。



大津川水系 大津川・榎尾川・東榎尾川・父鬼川・松尾川・牛滝川洪水浸水想定区域図（想定最大規模）拡大図4



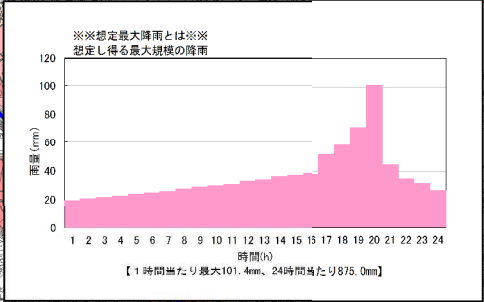
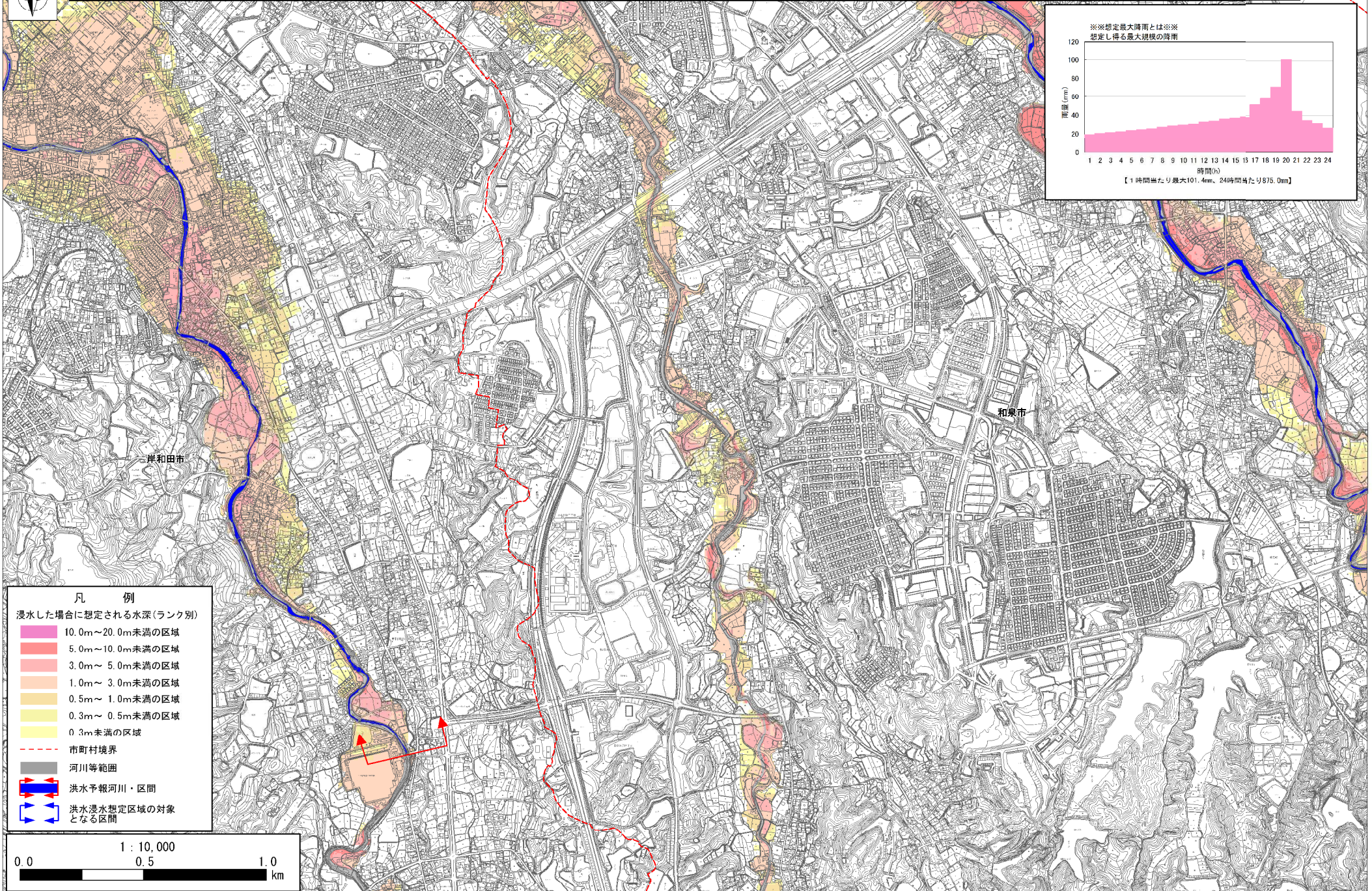
- 凡 例
- 浸水した場合に想定される水深(ランク別)
- 10.0m~20.0m未満の区域
 - 5.0m~10.0m未満の区域
 - 3.0m~5.0m未満の区域
 - 1.0m~3.0m未満の区域
 - 0.5m~1.0m未満の区域
 - 0.3m~0.5m未満の区域
 - 0.3m未満の区域
 - 市町村境界
 - 河川等範囲
 - 洪水予報河川・区間
 - 洪水浸水想定区域の対象となる区間



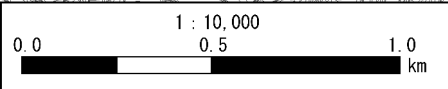
この地図は、大阪府デジタル地図（平成23年度）を複製したものである。



大津川水系 大津川・槇尾川・東槇尾川・父鬼川・松尾川・牛滝川洪水浸水想定区域図（想定最大規模）拡大図5



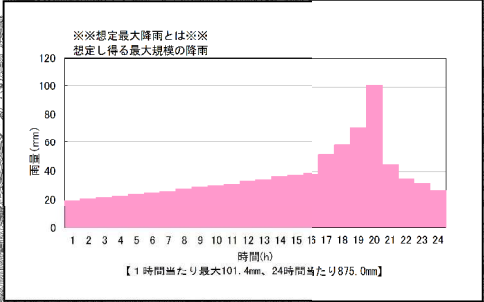
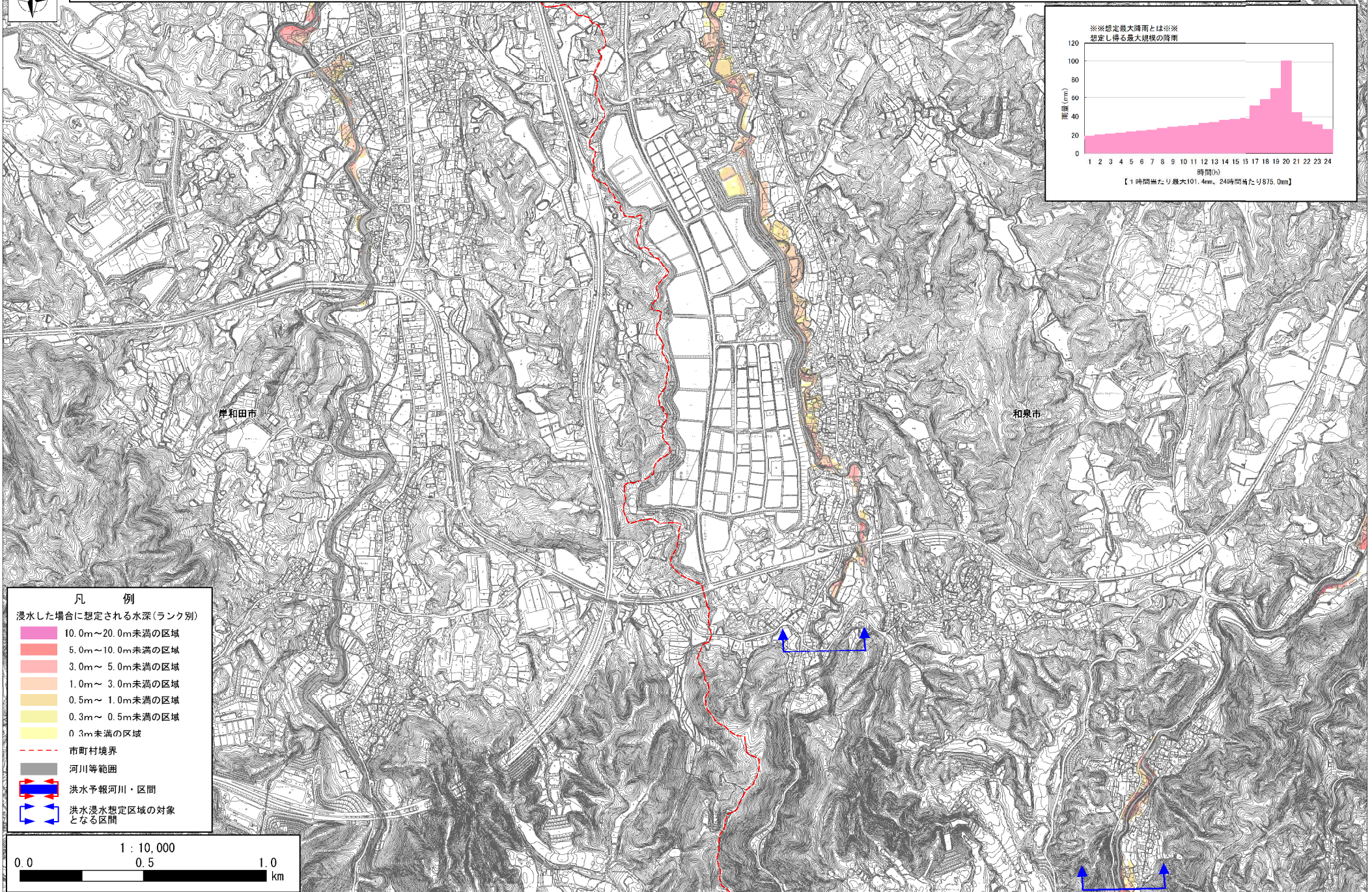
- 凡 例
- 浸水した場合に想定される水深(ランク別)
- 10.0m~20.0m未満の区域
 - 5.0m~10.0m未満の区域
 - 3.0m~5.0m未満の区域
 - 1.0m~3.0m未満の区域
 - 0.5m~1.0m未満の区域
 - 0.3m~0.5m未満の区域
 - 0.3m未満の区域
 - 市町村境界
 - 河川等範囲
 - 洪水予報河川・区間
 - 洪水浸水想定区域の対象となる区間



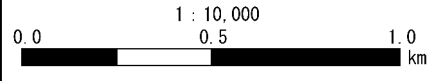
この地図は、大阪府デジタル地図（平成23年度）を複製したものである。



大津川水系 大津川・榎尾川・東榎尾川・父鬼川・松尾川・牛滝川洪水浸水想定区域図（想定最大規模）拡大図6



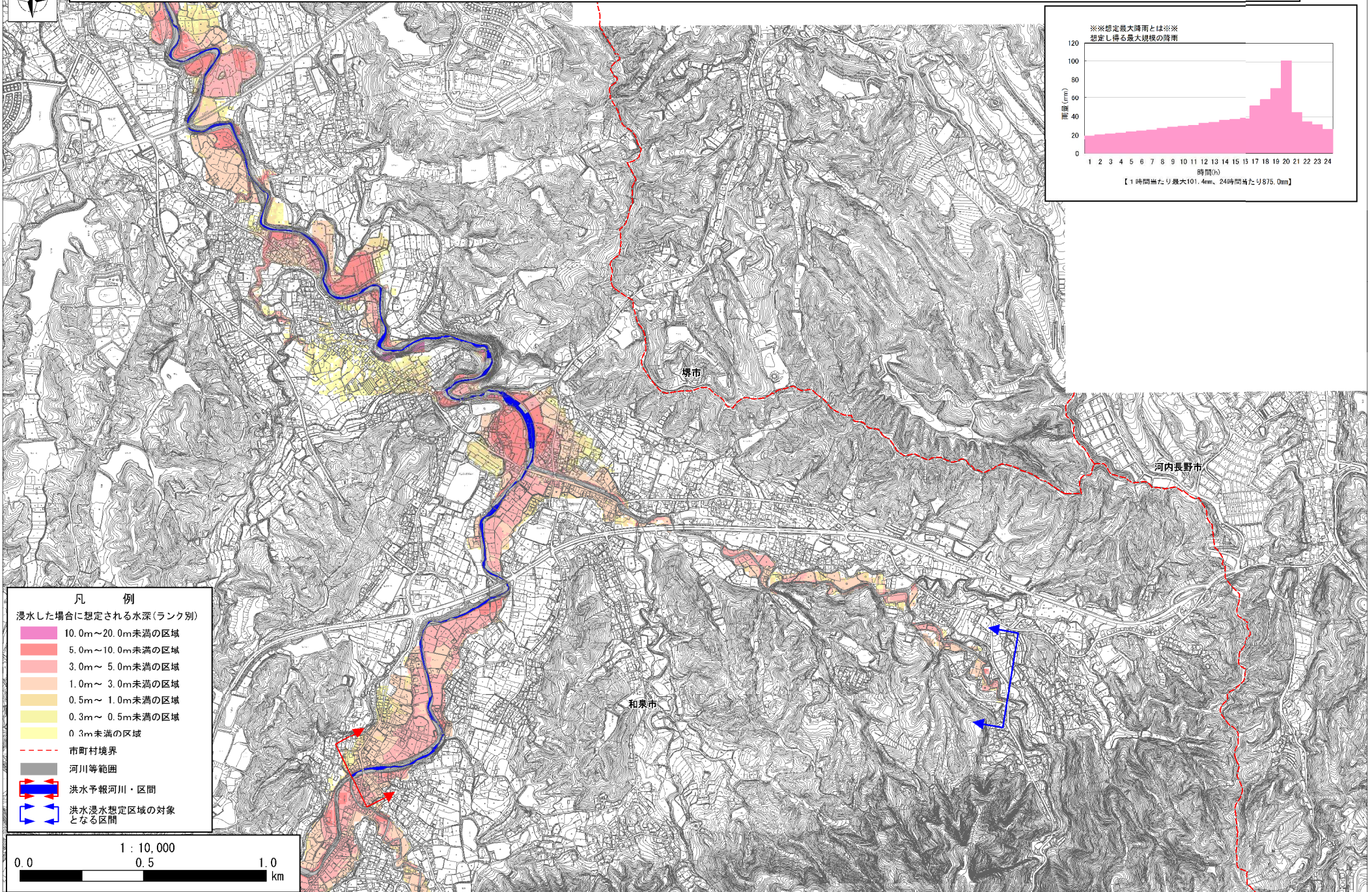
- 凡 例
- 浸水した場合に想定される水深(ランク別)
- 10.0m~20.0m未満の区域
 - 5.0m~10.0m未満の区域
 - 3.0m~5.0m未満の区域
 - 1.0m~3.0m未満の区域
 - 0.5m~1.0m未満の区域
 - 0.3m~0.5m未満の区域
 - 0.3m未満の区域
 - 市町村境界
 - 河川等範囲
 - 洪水予報河川・区間
 - 洪水浸水想定区域の対象となる区間



この地図は、大阪府デジタル地図（平成23年度）を複製したものである。



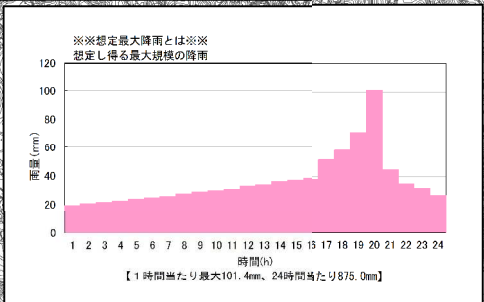
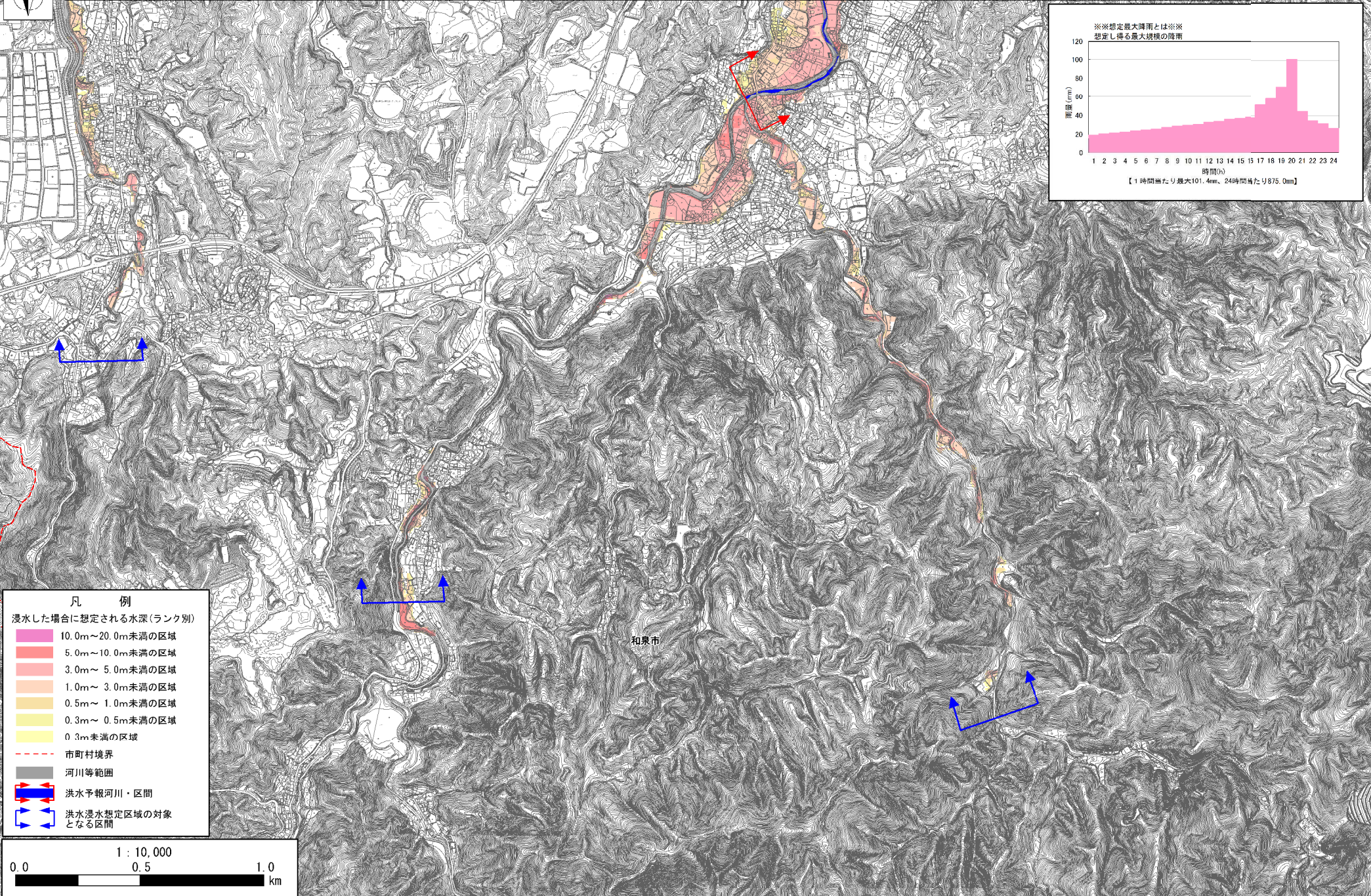
大津川水系 大津川・榎尾川・東榎尾川・父鬼川・松尾川・牛滝川洪水浸水想定区域図（想定最大規模）拡大図7



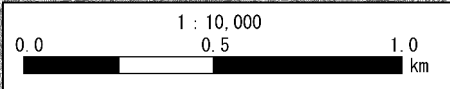
この地図は、大阪府デジタル地図（平成23年度）を複製したものである。



大津川水系 大津川・榎尾川・東榎尾川・父鬼川・松尾川・牛滝川洪水浸水想定区域図（想定最大規模）拡大図 8



- 凡 例
- 浸水した場合に想定される水深(ランク別)
- 10.0m～20.0m未満の区域
 - 5.0m～10.0m未満の区域
 - 3.0m～5.0m未満の区域
 - 1.0m～3.0m未満の区域
 - 0.5m～1.0m未満の区域
 - 0.3m～0.5m未満の区域
 - 0.3m未満の区域
 - 市町村境界
 - 河川等範囲
 - 洪水予報河川・区間
 - 洪水浸水想定区域の対象となる区間



この地図は、大阪府デジタル地図（平成23年度）を複製したものである。

大津川水系大津川・榎尾川・東榎尾川・父鬼川・松尾川・牛滝川
洪水浸水想定区域図（計画規模）

1. 説明文

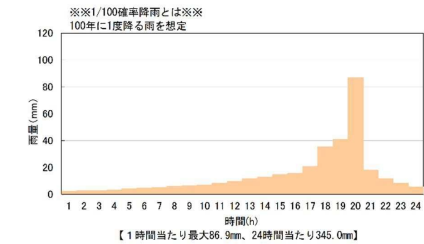
- (1) この図は、大津川水系大津川、榎尾川、東榎尾川、父鬼川、松尾川、牛滝川の大府管理区間について、水防法の規定（一部準用）に基づき計画降雨により浸水が想定される区域、浸水した場合に想定される水深を表示した図面です。
- (2) この洪水浸水想定区域図は、公表時点の大津川、榎尾川、東榎尾川、父鬼川、松尾川、牛滝川の河道及び洪水調節施設の整備状況を勘案して、年超過確率 1/100（毎年、1年間にその規模を超える洪水が発生する確率が 1/100）の降雨に伴う洪水により大津川、榎尾川、東榎尾川、父鬼川、松尾川、牛滝川が氾濫した場合の浸水の状況をシミュレーションにより予測したものです。
- (3) なお、このシミュレーションの実施にあたっては、府管理河川以外（支川など）の決壊による氾濫、シミュレーションの前提となる降雨を超える規模の降雨による氾濫、高潮及び内水による氾濫等を考慮していませんので、この浸水が想定される区域以外の区域においても浸水が発生する場合や、想定される水深が実際の浸水深と異なる場合があります。

2. 基本事項等

- (1) 作成主体 大阪府 鳳土木事務所 岸和田土木事務所
- (2) 公表年月日 平成 31 年 3 月 20 日
- (3) 根拠法令 水防法（昭和 24 年法律第 193 号）第 14 条第 2 項（一部準用）
- (4) 対象となる河川
 - ・大津川
 - 左岸：泉北郡忠岡町馬瀬地先の牛滝川、榎尾川合流点から海まで
 - 右岸：泉大津市板原町字下川原地先の牛滝川、榎尾川合流点から海まで
 - ・榎尾川
 - 左岸：和泉市榎尾山町 1 番 21 地先から大津川合流点まで
 - 右岸：和泉市榎尾山町 82 番 1 地先から大津川合流点まで
 - ・東榎尾川
 - 左岸：和泉市善正町 587 番地の 1 地先の府道万寿橋から榎尾川合流点まで
 - 右岸：和泉市善正町 684 番地先の府道万寿橋から榎尾川合流点まで
 - ・父鬼川
 - 左岸：和泉市大野町 549 番地先から榎尾川合流点まで
 - 右岸：和泉市大野町 277 番地先から榎尾川合流点まで
 - ・松尾川
 - 左岸：和泉市若樫町 1052 番地先の府道覚坂橋から牛滝川合流点まで
 - 右岸：和泉市春木川町 61 番の 1 地先の府道覚坂橋から牛滝川合流点まで
 - ・牛滝川
 - 左岸：岸和田市大沢町 2158 番地先の府道紅葉橋下流から大津川合流点まで
 - 右岸：岸和田市大沢町 1080 番地先の府道紅葉橋下流から大津川合流点まで

(5) 算出の前提となる降雨

高津地点上流域の 24 時間総雨量 345.0mm、1 時間最大雨量 86.9mm

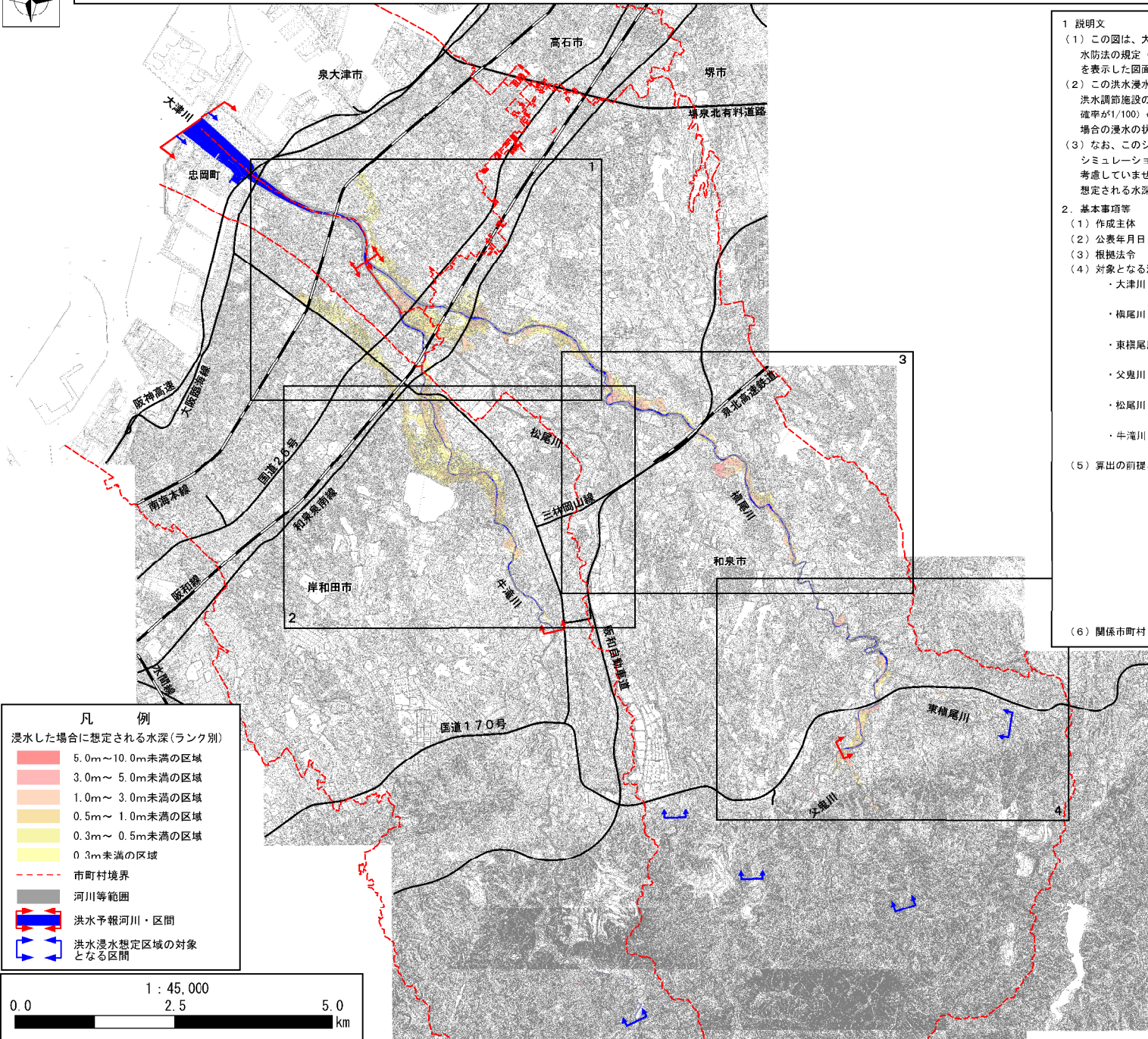


(6) 関係市町村

岸和田市、泉大津市、和泉市、高石市、泉北郡忠岡町



大津川水系 大津川・榎尾川・東榎尾川・父鬼川・松尾川・牛滝川洪水浸水想定区域図（計画規模） 図郭分割図



1 説明文

(1) この図は、大津川水系大津川、榎尾川、東榎尾川、父鬼川、松尾川、牛滝川の大阪府管理区間について、水防法の規定（一部準用）に基づき計画降雨により浸水が想定される区域、浸水した場合に想定される水深を表示した図面です。

(2) この洪水浸水想定区域は、公表時点の大津川、榎尾川、東榎尾川、父鬼川、松尾川、牛滝川の河道及び洪水調節施設の整備状況を勘案して、年超過確率1/100（毎年、1年間にその規模を超える洪水が発生する確率が1/100）の降雨に伴う洪水により、大津川、榎尾川、東榎尾川、父鬼川、松尾川、牛滝川が氾濫した場合の浸水の状況をシミュレーションにより予測したものです。

(3) なお、このシミュレーションの実施にあたっては、府管理河川以外（支川など）の決壊による氾濫、シミュレーションの前提となる降雨を超える規模の降雨による氾濫、高潮及び内水による氾濫等を考慮していませんので、この浸水が想定される区域以外の区域においても浸水が発生する場合や、想定される水深が実際の浸水深と異なる場合があります。

2. 基本事項等

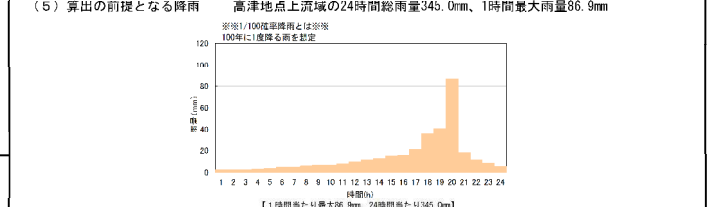
(1) 作成主体 大阪府 鳳土木事務所 岸和田土木事務所

(2) 公表年月日 平成31年3月20日

(3) 根拠法令 水防法（昭和24年法律第193号）第14条第1項（一部準用）

(4) 対象となる河川

- ・大津川 左岸：泉北郡忠岡町馬瀬地先の牛滝川、榎尾川合流点から海まで
右岸：泉大津市板原町字下川原地先の牛滝川、榎尾川合流点から海まで
- ・榎尾川 左岸：和泉市榎尾山町1番21地先から入津川合流点まで
右岸：和泉市榎尾山町82番1地先から大津川合流点まで
- ・東榎尾川 左岸：和泉市善正町587番地の1地先の府道万寿橋から榎尾川合流点まで
右岸：和泉市善正町684番地先の府道万寿橋から榎尾川合流点まで
- ・父鬼川 左岸：和泉市大野町549番地先から榎尾川合流点まで
右岸：和泉市大野町277番地先から榎尾川合流点まで
- ・松尾川 左岸：和泉市若桜町1052番地先の府道覚坂橋から牛滝川合流点まで
右岸：和泉市春木川町61番の1地先の府道覚坂橋から牛滝川合流点まで
- ・牛滝川 左岸：岸和田市大沢町2158番地先の府道紅葉橋下流から大津川合流点まで
右岸：岸和田市大沢町1080番地先の府道紅葉橋下流から大津川合流点まで



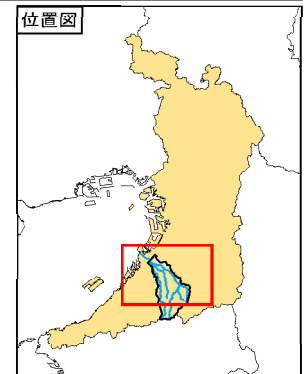
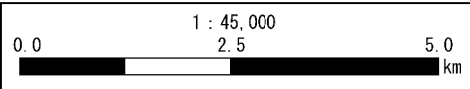
(6) 関係市町村 岸和田市、泉大津市、和泉市、高石市、泉北郡忠岡町

凡 例

浸水した場合に想定される水深（ランク別）

- 5.0m～10.0m未満の区域
- 3.0m～5.0m未満の区域
- 1.0m～3.0m未満の区域
- 0.5m～1.0m未満の区域
- 0.3m～0.5m未満の区域
- 0.3m未満の区域

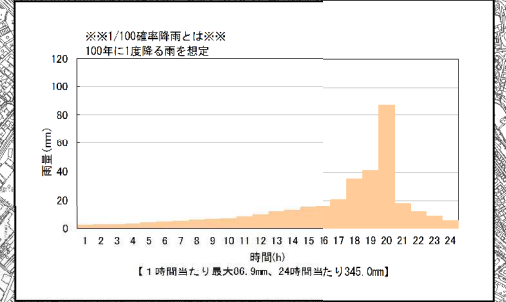
--- 市町村境界
 河川等範囲
 洪水予報河川・区間
 洪水浸水想定区域の対象となる区間



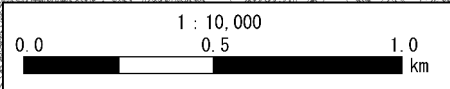
この地図は、大阪府デジタル地図（平成23年度）を複製したものである。



大津川水系 大津川・榎尾川・東榎尾川・父鬼川・松尾川・牛滝川洪水浸水想定区域図（計画規模）拡大図 1



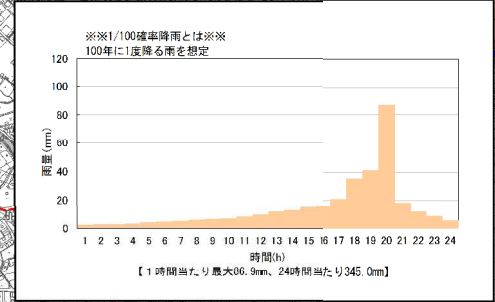
- 凡 例**
- 浸水した場合に想定される水深(ランク別)
- 5.0m～10.0m未満の区域
 - 3.0m～5.0m未満の区域
 - 1.0m～3.0m未満の区域
 - 0.5m～1.0m未満の区域
 - 0.3m～0.5m未満の区域
 - 0.3m未満の区域
 - 市町村境界
 - 河川等範囲
 - 洪水予報河川・区間
 - 洪水浸水想定区域の対象となる区間



この地図は、大阪府デジタル地図（平成23年度）を複製したものである。



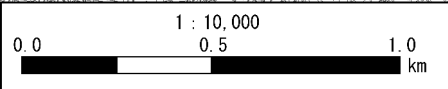
大津川水系 大津川・榎尾川・東榎尾川・父鬼川・松尾川・牛滝川洪水浸水想定区域図（計画規模）拡大図2



凡 例

浸水した場合に想定される水深(ランク別)

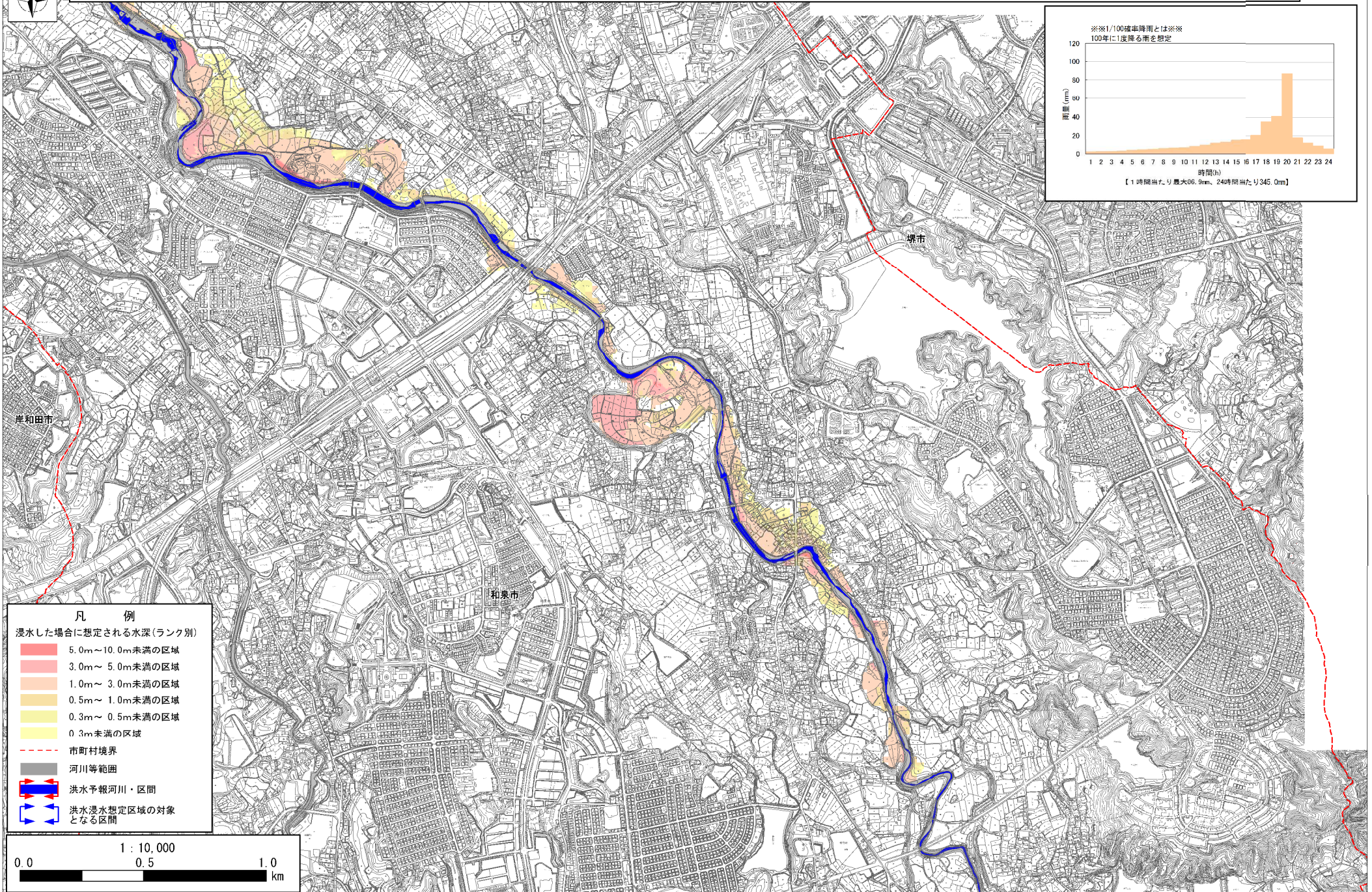
- 5.0m～10.0m未満の区域
- 3.0m～5.0m未満の区域
- 1.0m～3.0m未満の区域
- 0.5m～1.0m未満の区域
- 0.3m～0.5m未満の区域
- 0.3m未満の区域
- 市町村境界
- 河川等範囲
- 洪水予報河川・区間
- 洪水浸水想定区域の対象となる区間



この地図は、大阪府デジタル地図（平成23年度）を複製したものである。



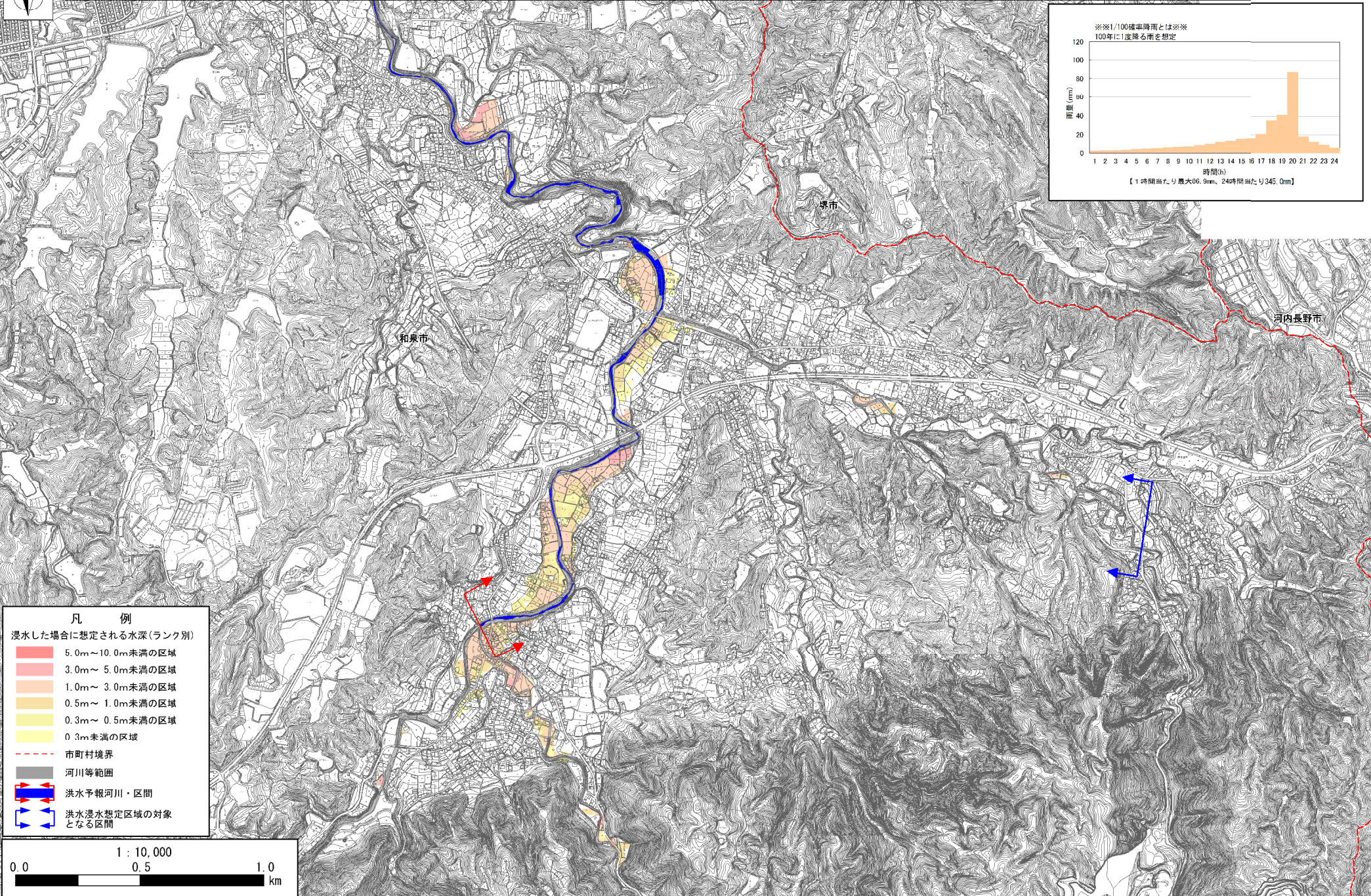
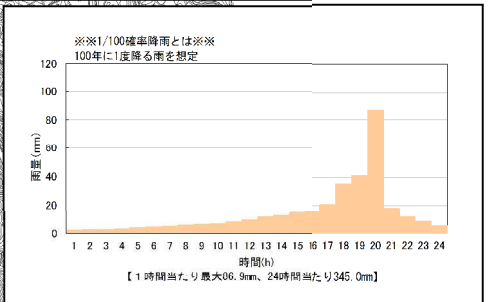
大津川水系 大津川・榎尾川・東榎尾川・父鬼川・松尾川・牛滝川洪水浸水想定区域図（計画規模）拡大図 3



この地図は、大阪府デジタル地図（平成23年度）を複製したものである。



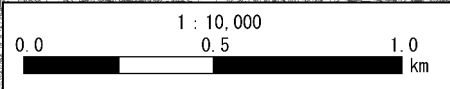
大津川水系 大津川・榎尾川・東榎尾川・父鬼川・松尾川・牛滝川洪水浸水想定区域図（計画規模）拡大図 4



凡 例

浸水した場合に想定される水深(ランク別)

- 5.0m～10.0m未満の区域
- 3.0m～5.0m未満の区域
- 1.0m～3.0m未満の区域
- 0.5m～1.0m未満の区域
- 0.3m～0.5m未満の区域
- 0.3m未満の区域
- 市町村境界
- 河川等範囲
- 洪水予報河川・区間
- 洪水浸水想定区域の対象となる区間



この地図は、大阪府デジタル地図（平成23年度）を複製したものである。