

凡例

浸水した場合に想定される水深(ランク別)

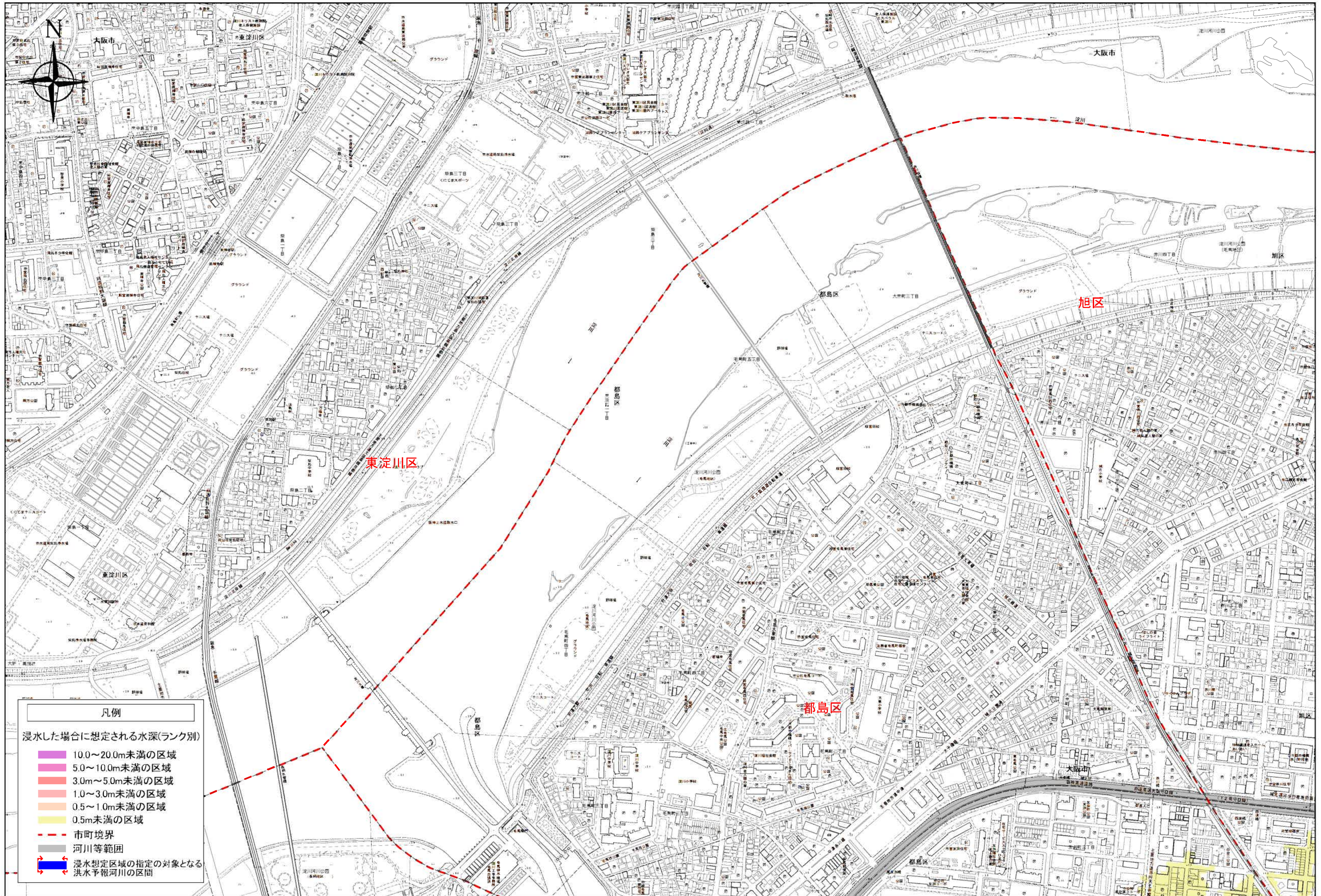
- 10.0~20.0m未満の区域
- 5.0~10.0m未満の区域
- 3.0~5.0m未満の区域
- 1.0~3.0m未満の区域
- 0.5~1.0m未満の区域
- 0.5m未満の区域

--- 市町境界

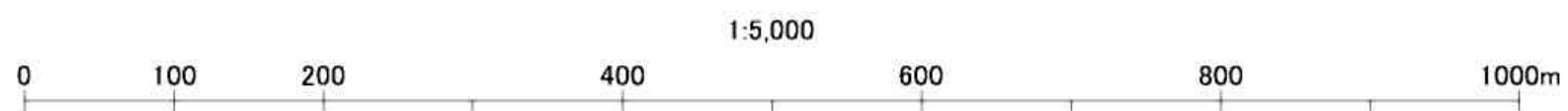
河川等範囲

浸水想定区域の指定の対象となる洪水予報河川の区間

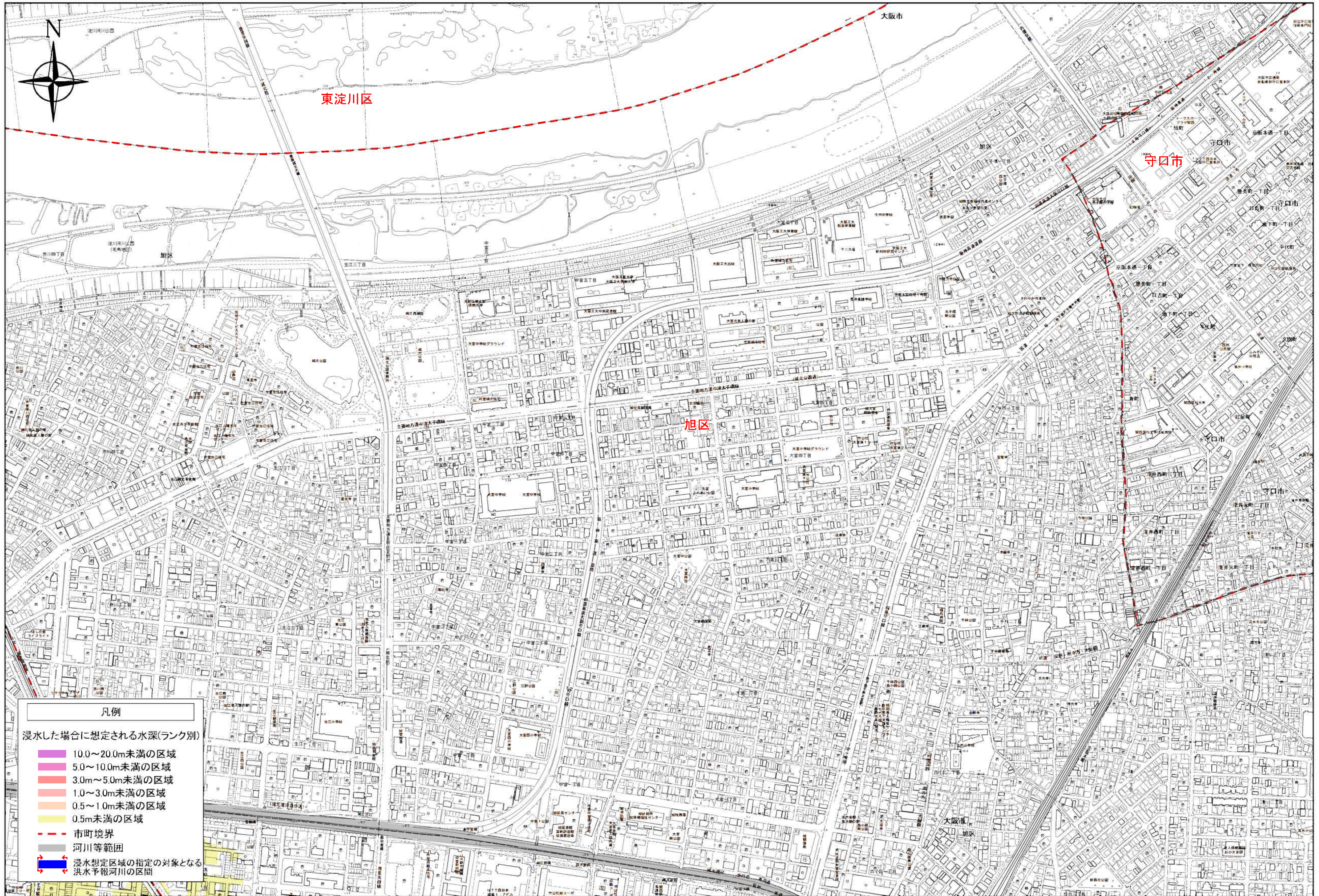




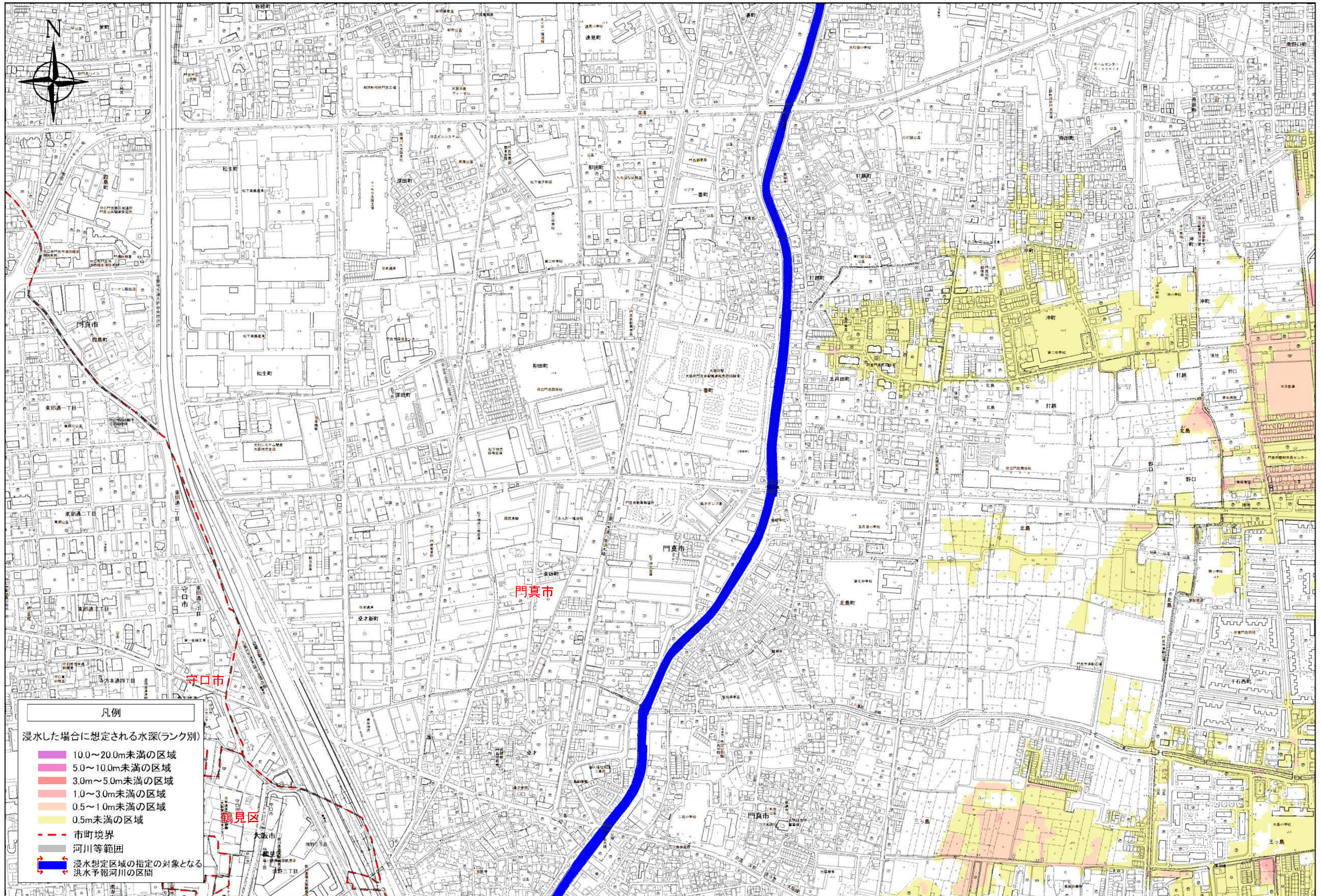
- 凡例
- 浸水した場合に想定される水深(ランク別)
- 10.0~20.0m未満の区域
 - 5.0~10.0m未満の区域
 - 3.0~5.0m未満の区域
 - 1.0~3.0m未満の区域
 - 0.5~1.0m未満の区域
 - 0.5m未満の区域
- 市町境界
- 河川等範囲
- 浸水想定区域の指定の対象となる洪水予報河川の区間



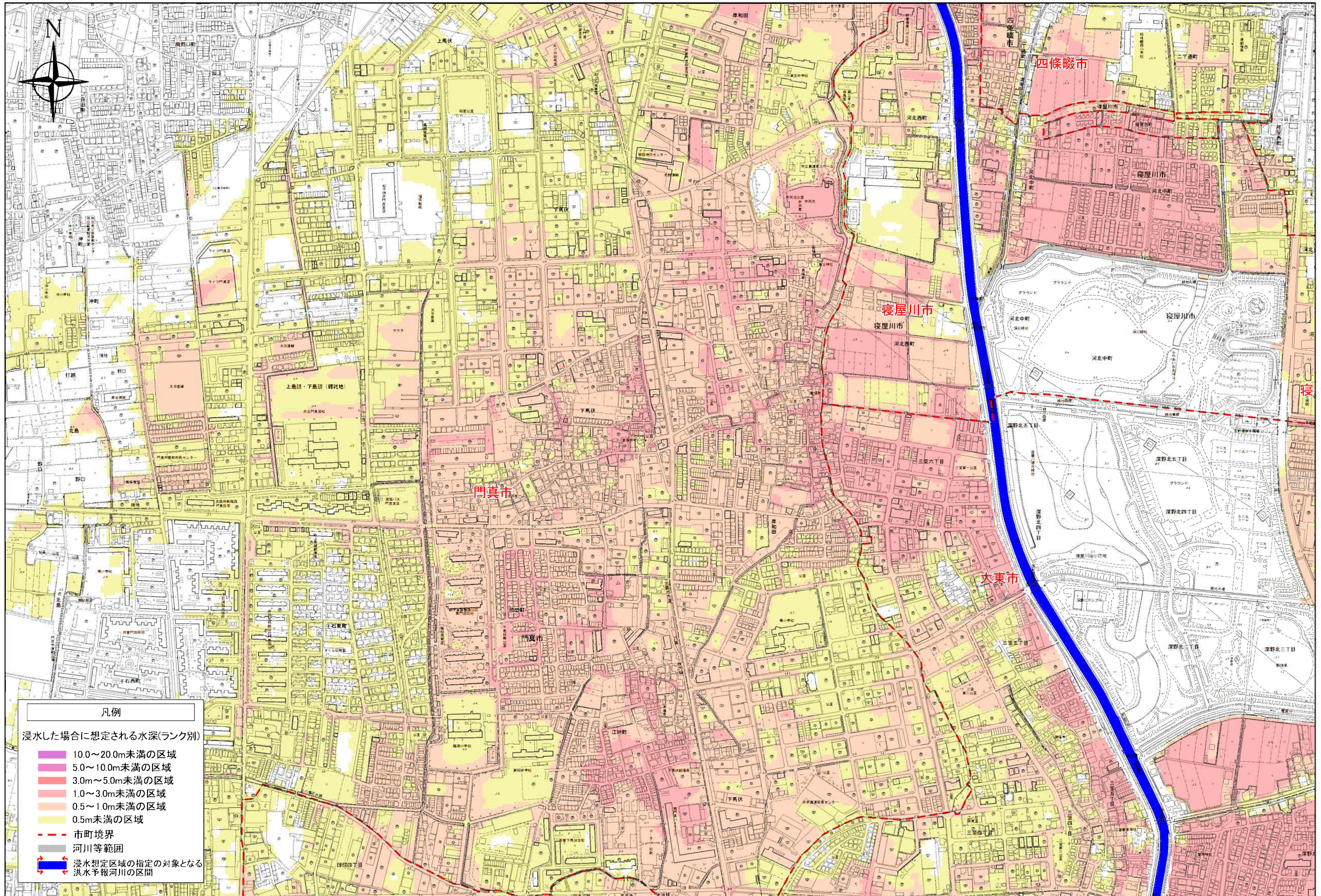
この地図は、大阪市デジタル地形図(大都計661号)を複製したものである。



この地図は、大阪府(平成14・17・21年度)デジタル地形図(平成19年度)を複製したものである。
この地図は、大阪市デジタル地形図(大都計661号)を複製したものである。

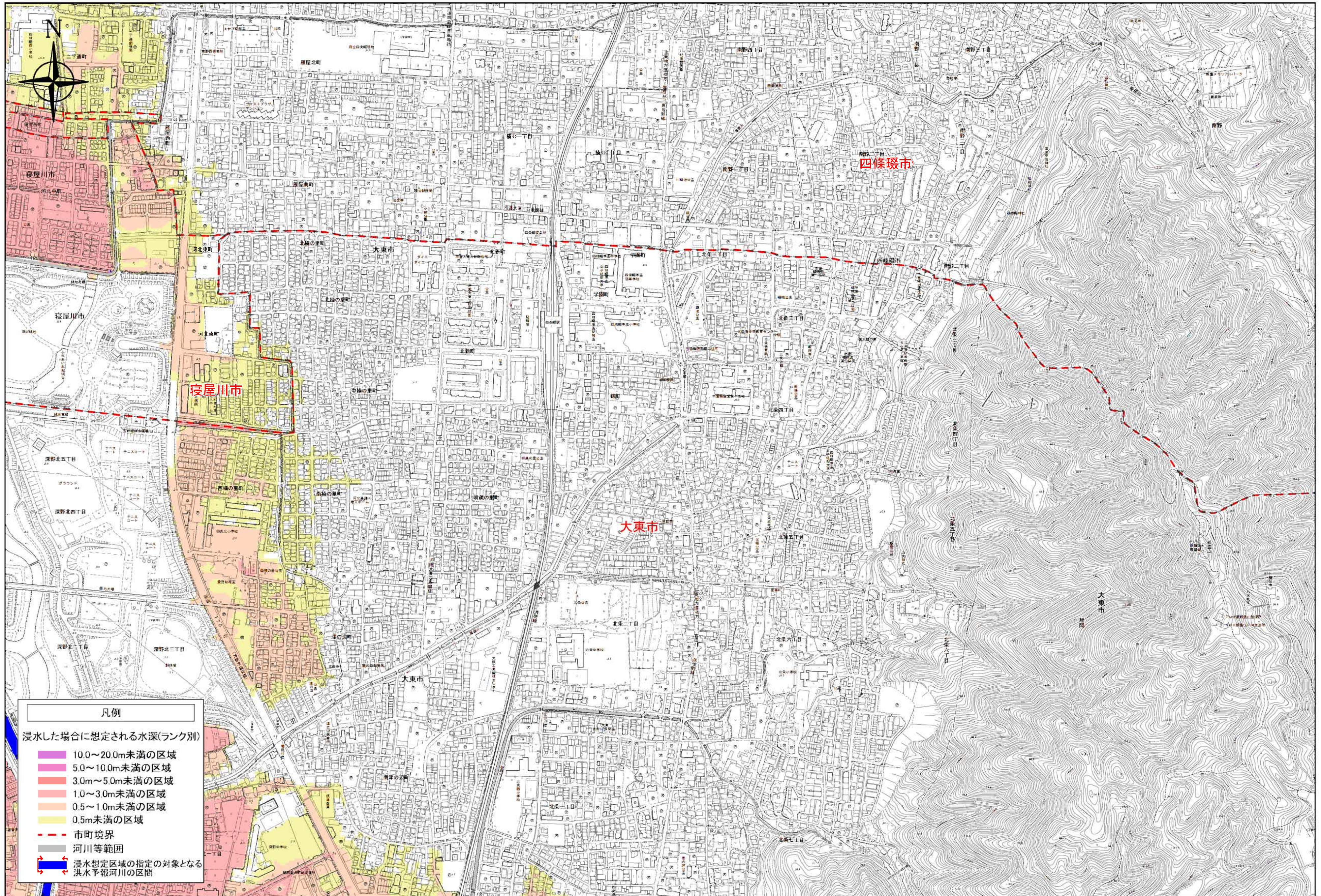


この地図は、大阪府(平成14・17・21年度)デジタル地形図(平成19年度)を複製したものである。
この地図は、大阪市デジタル地形図(大都計661号)を複製したものである。



0 100 200 400 600 800 1000m

この地図は、大阪府(平成14・17・21年度)デジタル地形図(平成19年度)を複製したものである。



- 凡例
- 浸水した場合に想定される水深(ランク別)
- 10.0~20.0m未満の区域
 - 5.0~10.0m未満の区域
 - 3.0~5.0m未満の区域
 - 1.0~3.0m未満の区域
 - 0.5~1.0m未満の区域
 - 0.5m未満の区域
- 市町境界
- 河川等範囲
- 浸水想定区域の指定の対象となる
洪水予報河川の区間

