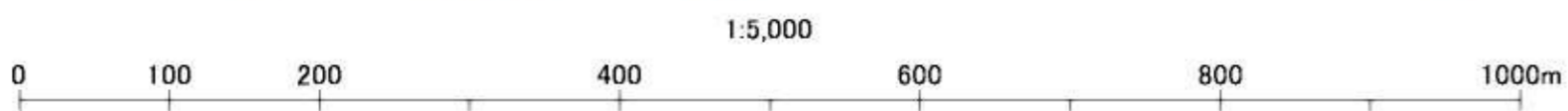
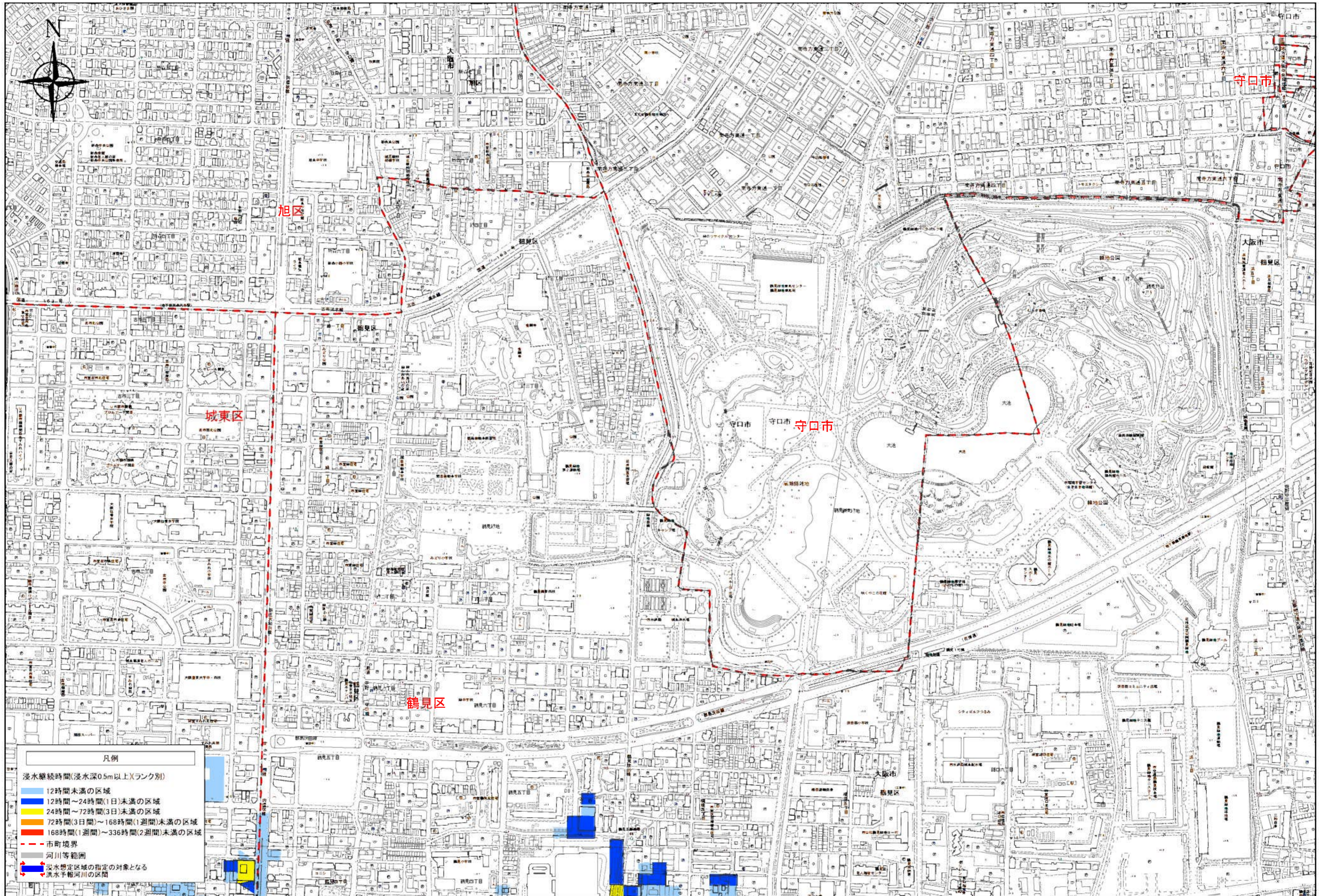


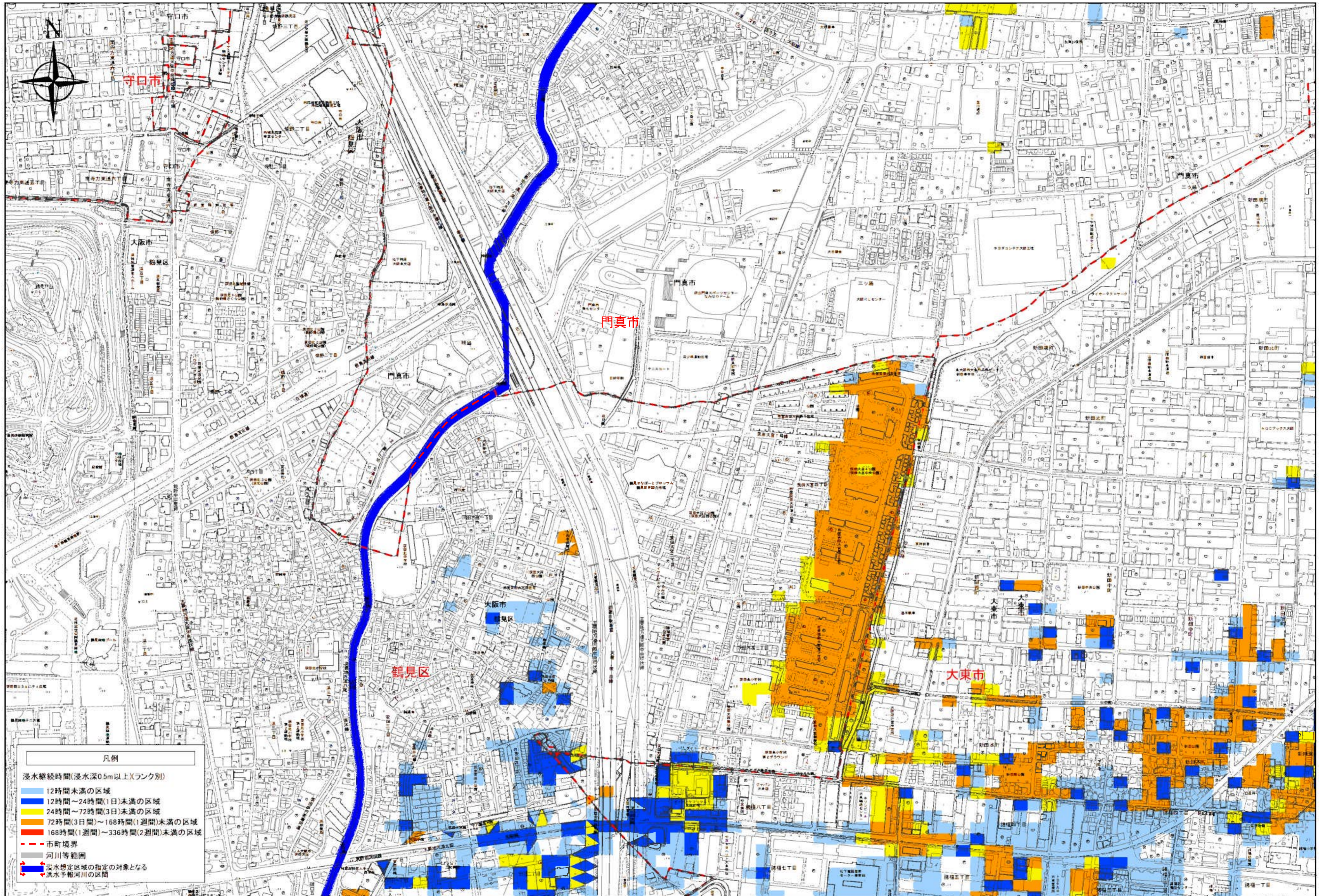
- 凡例
- 浸水継続時間(浸水深0.5m以上)(ランク別)
 - 12時間未満の区域
 - 12時間～24時間(1日)未満の区域
 - 24時間～72時間(3日)未満の区域
 - 72時間(3日間)～168時間(1週間)未満の区域
 - 168時間(1週間)～336時間(2週間)未満の区域
 - 市町境界
 - 河川等範囲
 - 浸水想定区域の指定の対象となる
 - 洪水予報河川の区間

0 100 200 400 600 800 1000m

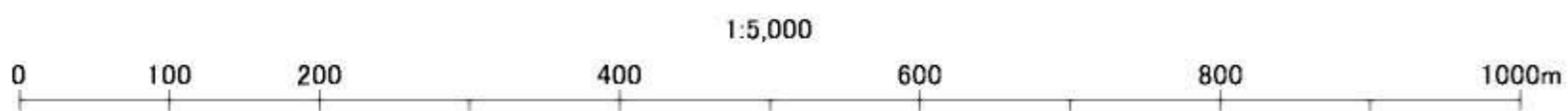
この地図は、大阪市デジタル地形図(大都計661号)を複製したものである。



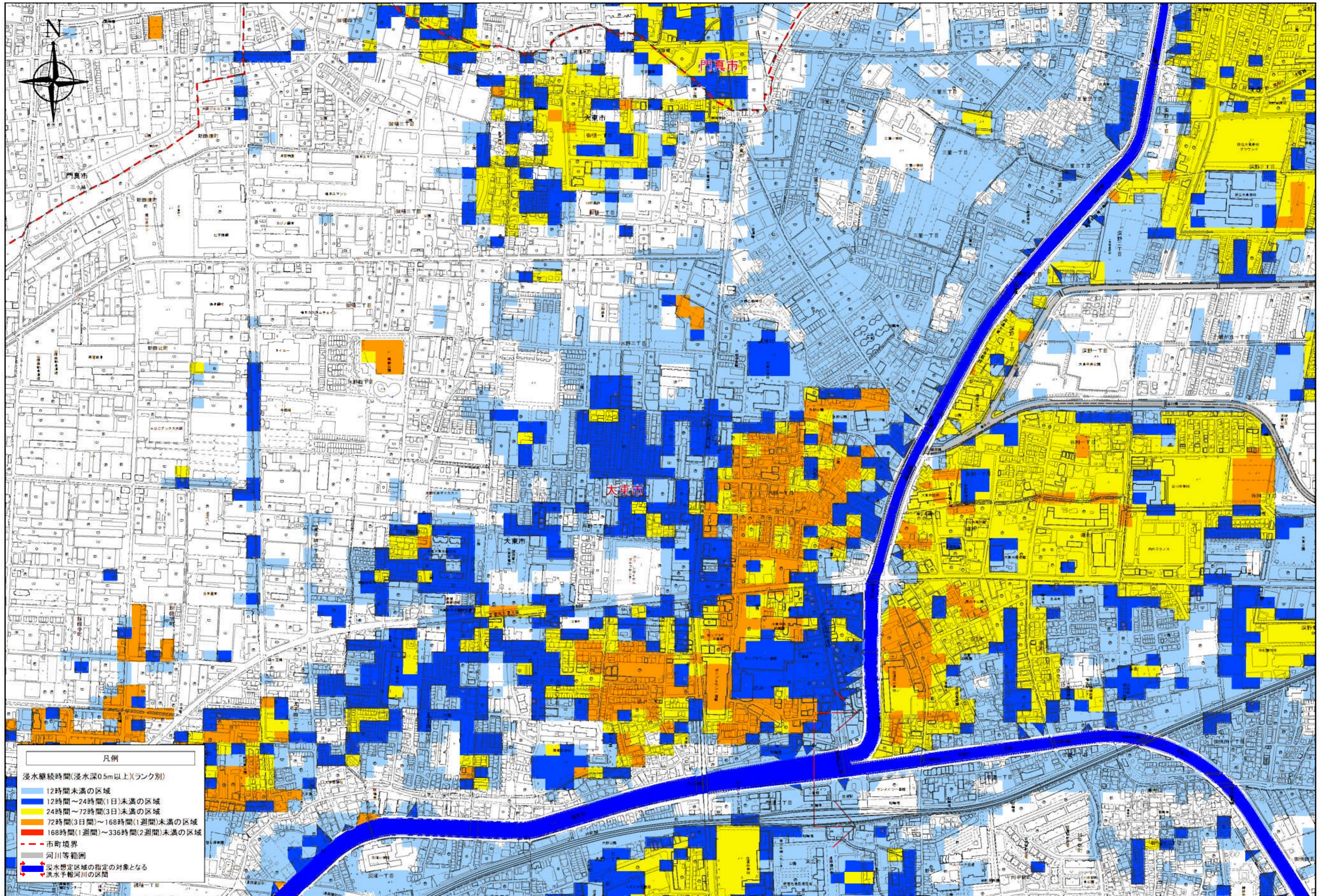
この地図は、大阪府(平成14・17・21年度)デジタル地形図(平成19年度)を複製したものである。
この地図は、大阪市デジタル地形図(大都計661号)を複製したものである。



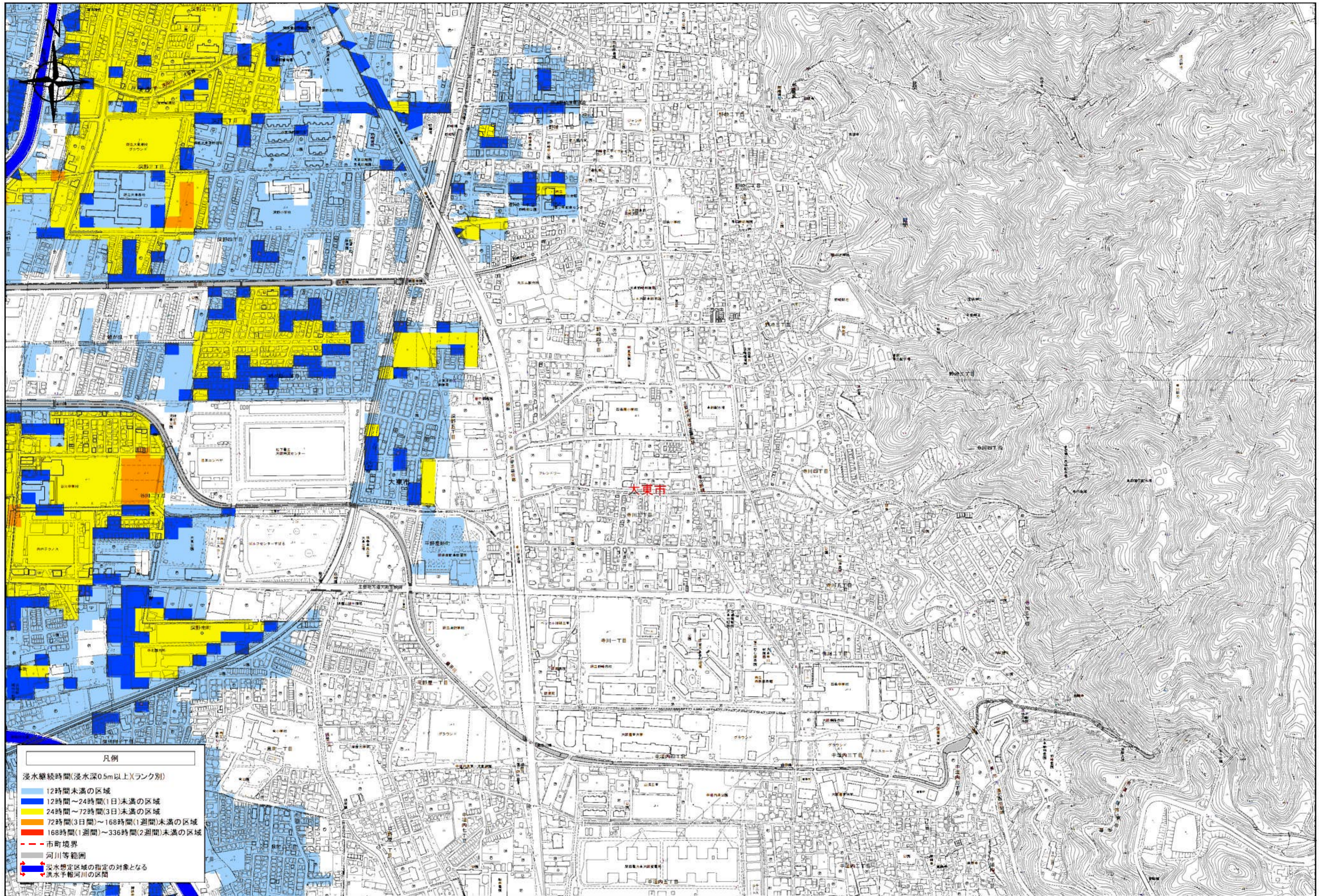
- 凡例
- 浸水継続時間(浸水深0.5m以上)(ランク別)
- 12時間未満の区域
 - 12時間～24時間(1日)未満の区域
 - 24時間～72時間(3日)未満の区域
 - 72時間(3日間)～168時間(1週間)未満の区域
 - 168時間(1週間)～336時間(2週間)未満の区域
- 市町境界
- 河川等範囲
- 浸水想定区域の指定の対象となる
洪水予報河川の区間

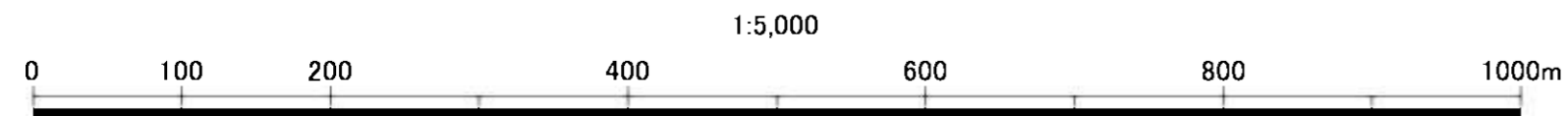
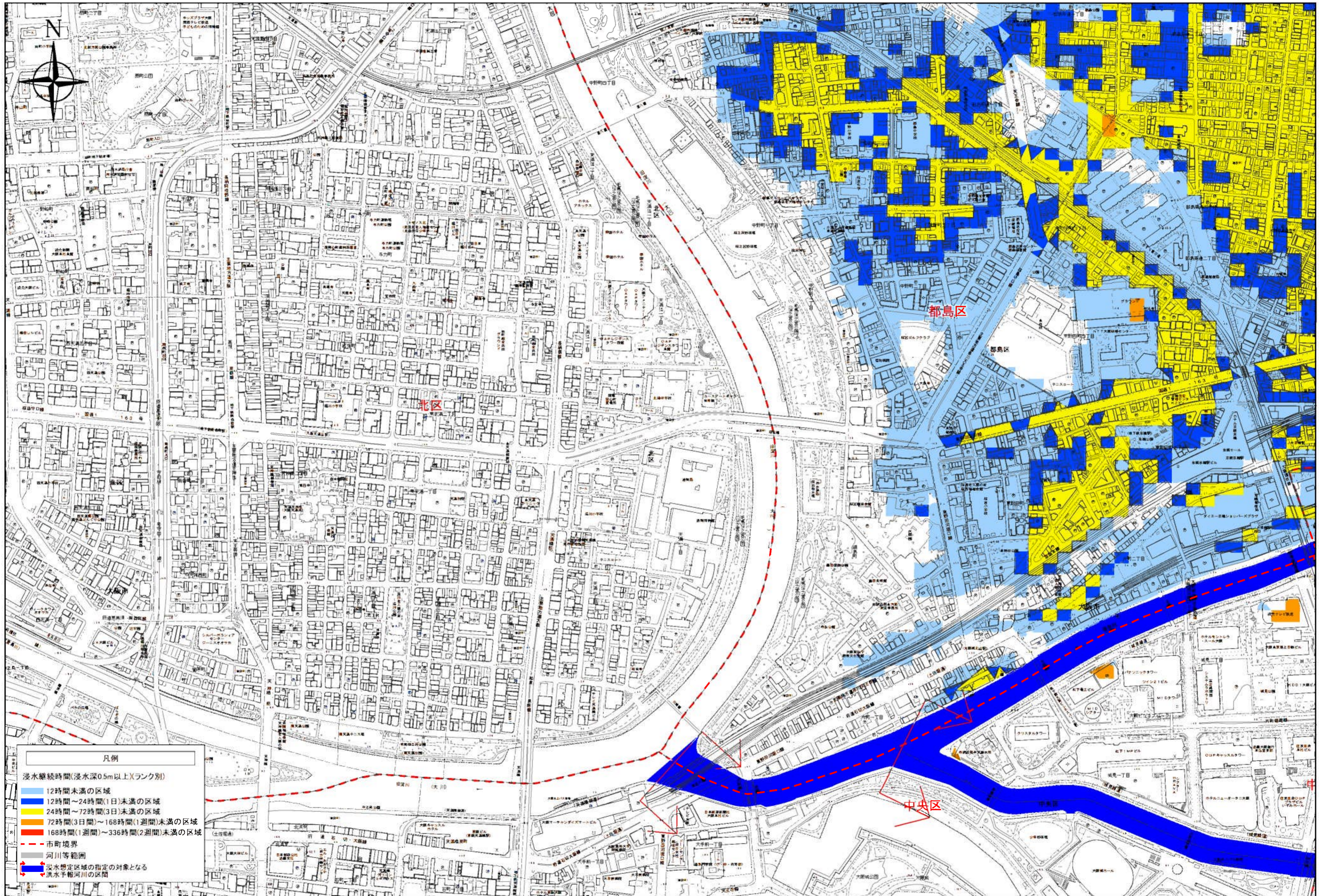


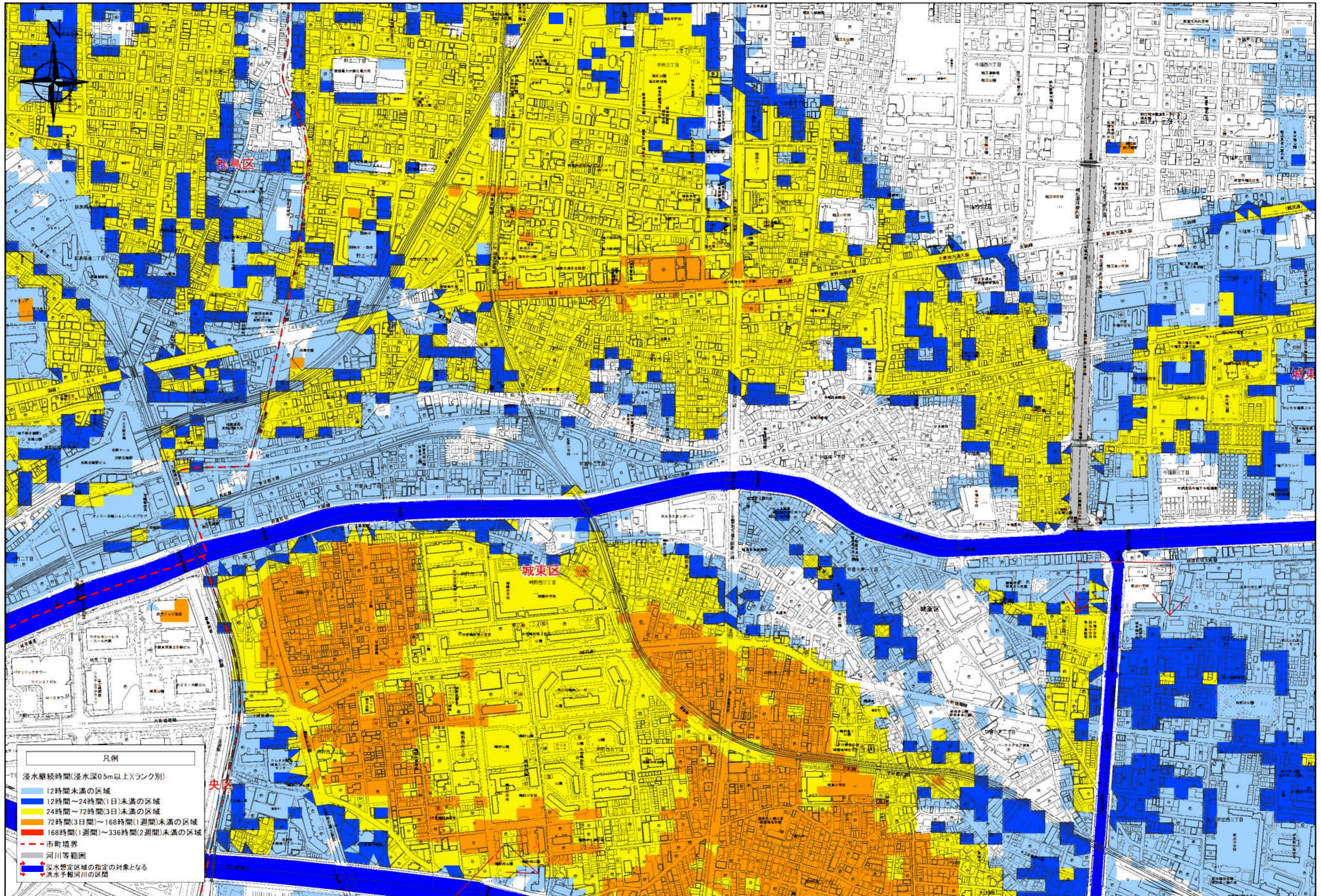
この地図は、大阪府(平成14・17・21年度)デジタル地形図(平成19年度)を複製したものである。
この地図は、大阪市デジタル地形図(大都計661号)を複製したものである。

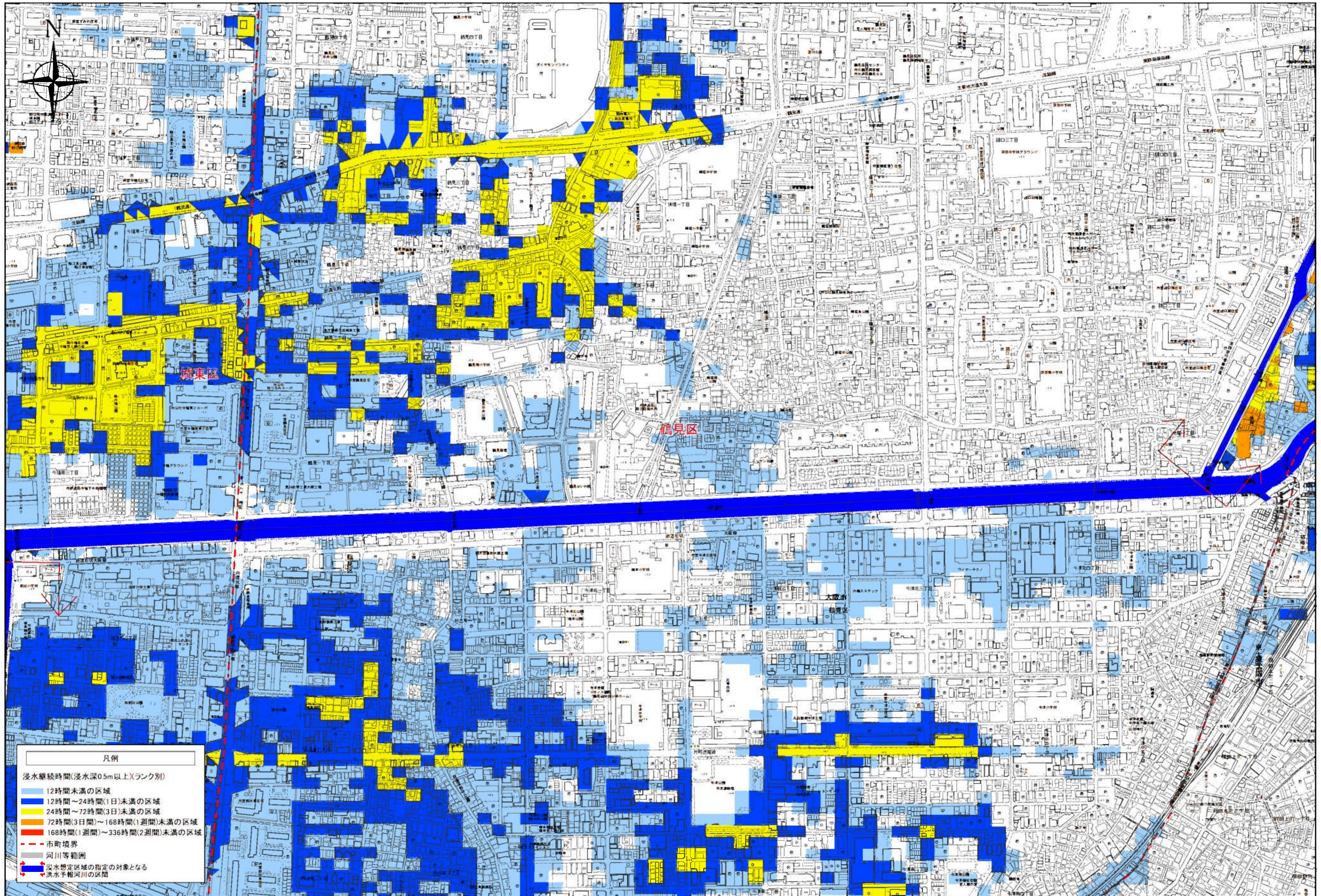


0 100 200 400 600 800 1000m

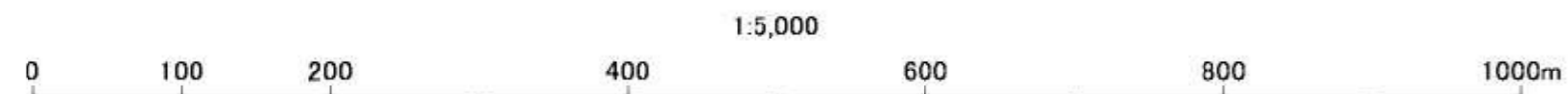
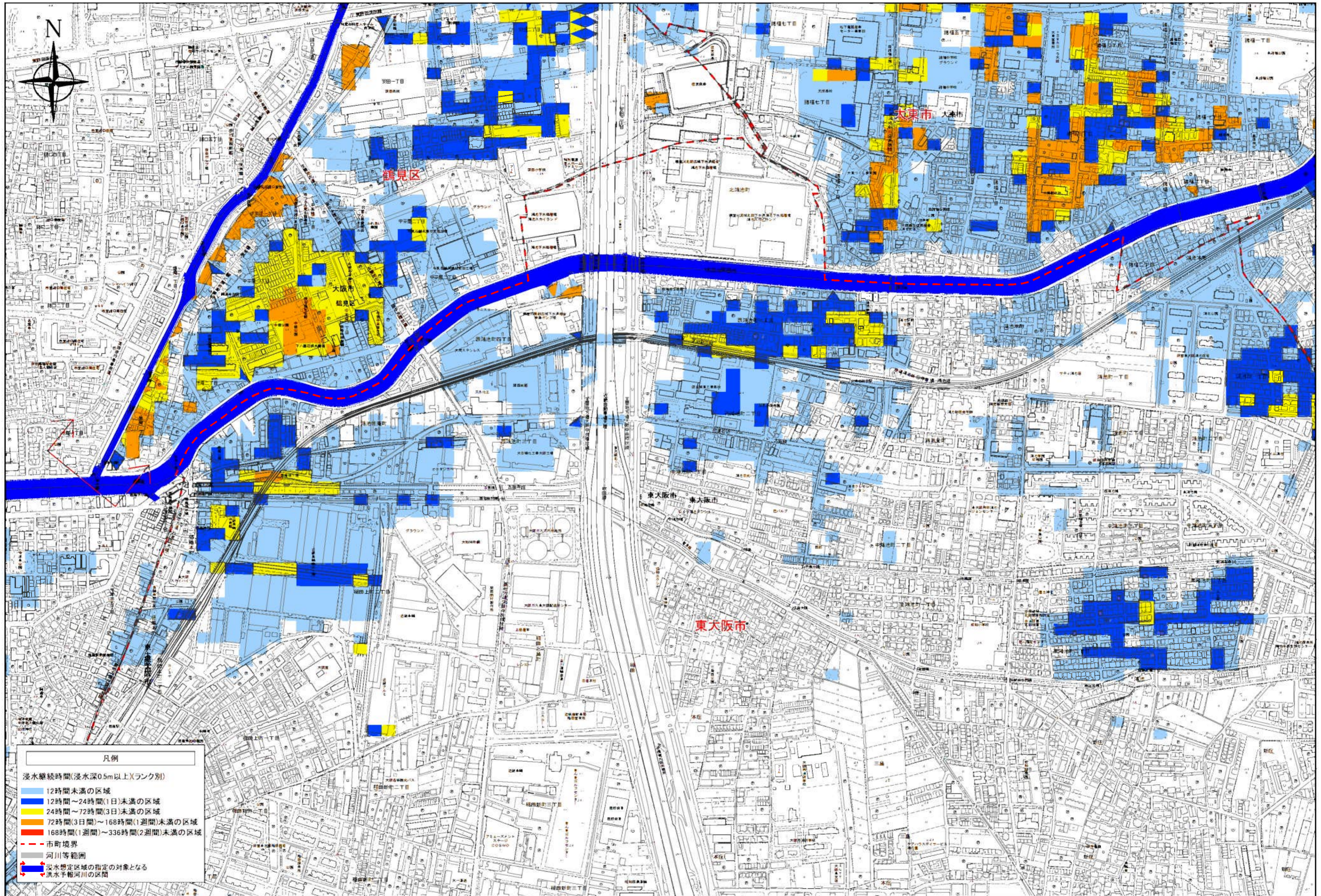




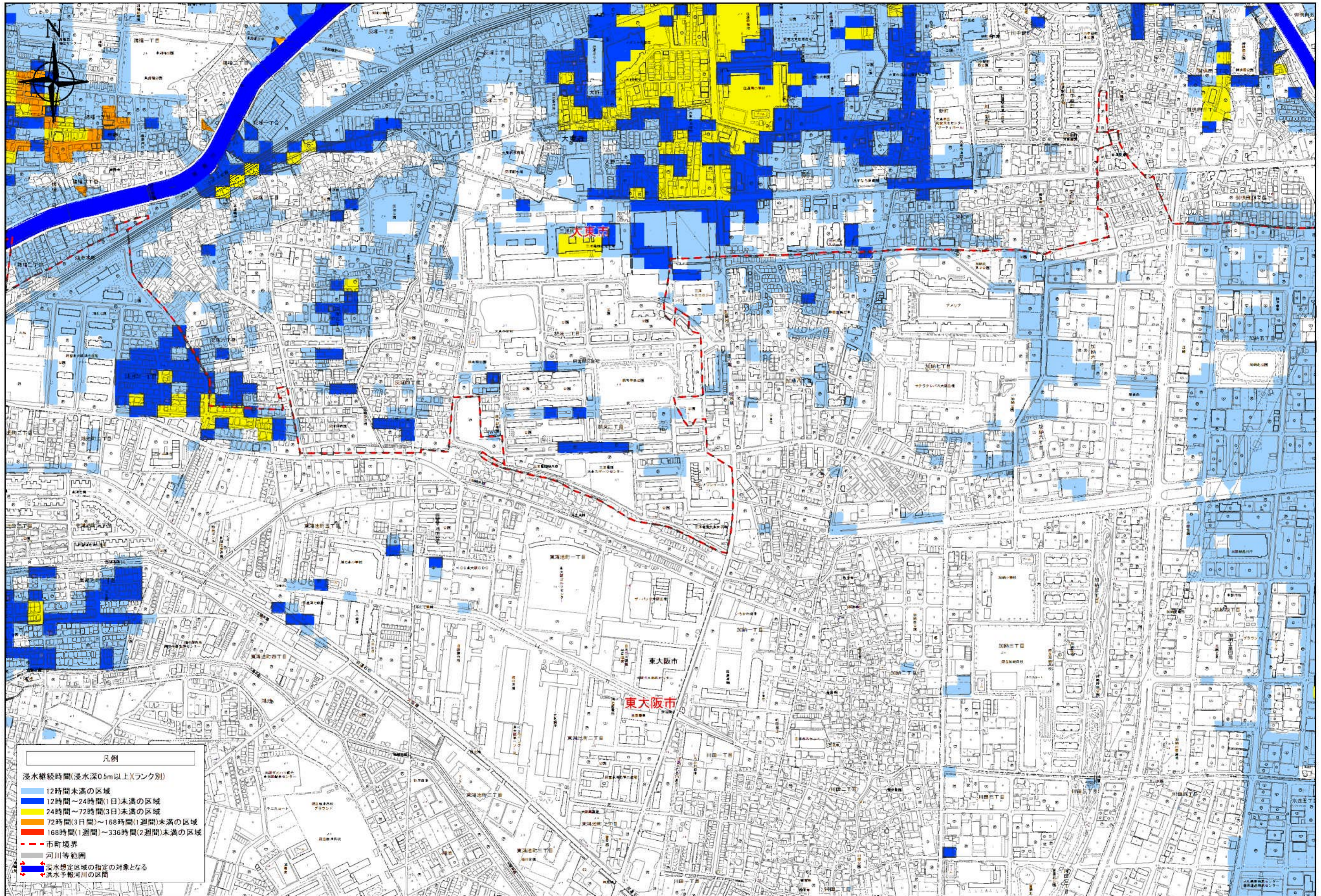


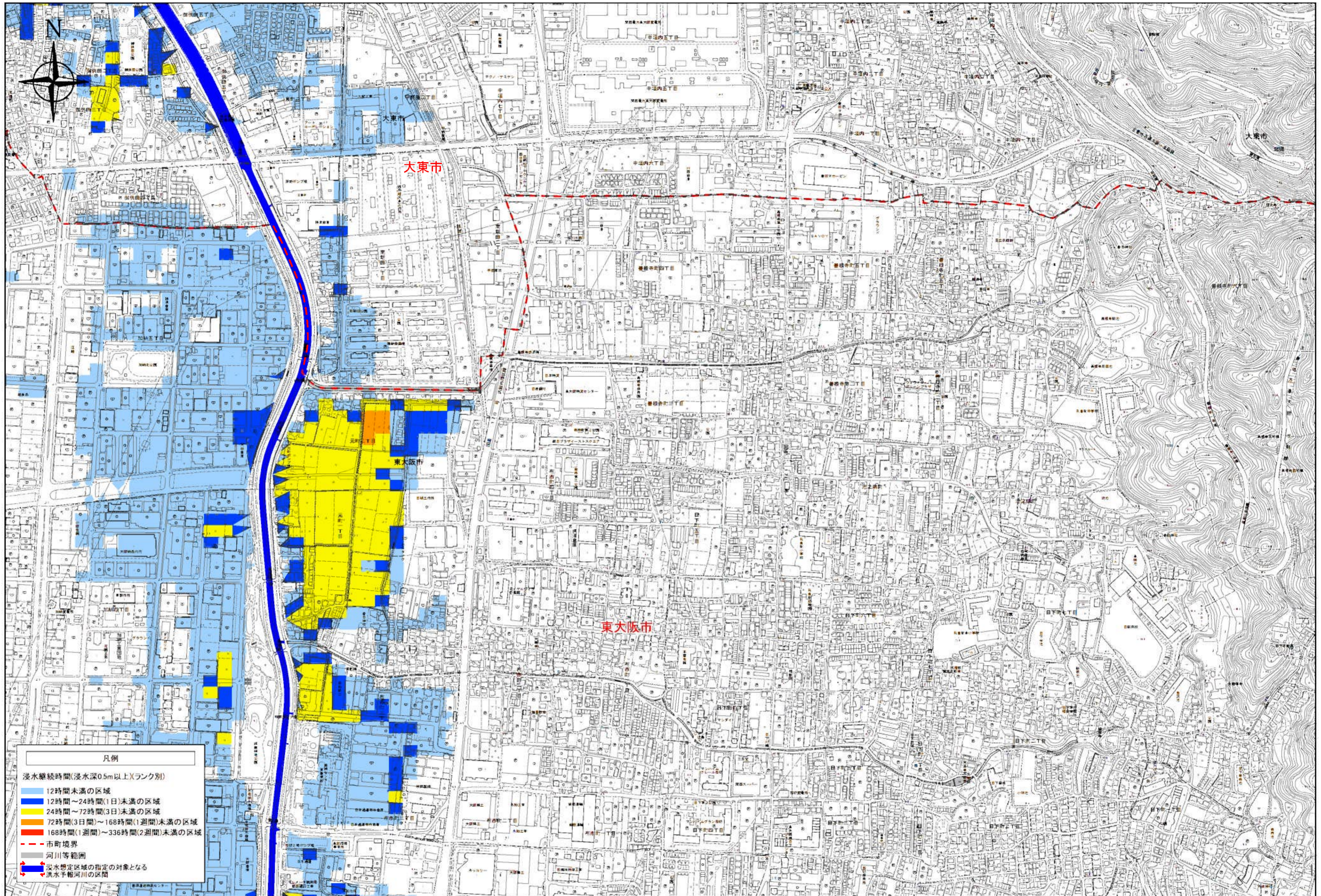


この地図は、大阪府(平成14・17・21年度)デジタル地形図(平成19年度)を複製したものである。
この地図は、大阪市デジタル地形図(大都計661号)を複製したものである。



この地図は、大阪府(平成14・17・21年度)デジタル地形図(平成19年度)を複製したものである。
この地図は、大阪市デジタル地形図(大都計661号)を複製したものである。





凡例

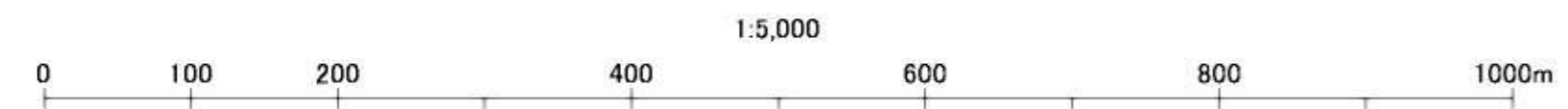
浸水継続時間(浸水深0.5m以上)(ランク別)

- 12時間未満の区域
- 12時間～24時間(1日)未満の区域
- 24時間～72時間(3日)未満の区域
- 72時間(3日間)～168時間(1週間)未満の区域
- 168時間(1週間)～336時間(2週間)未満の区域

市町境界

河川等範囲

浸水想定区域の指定の対象となる
洪水下報河川の区間



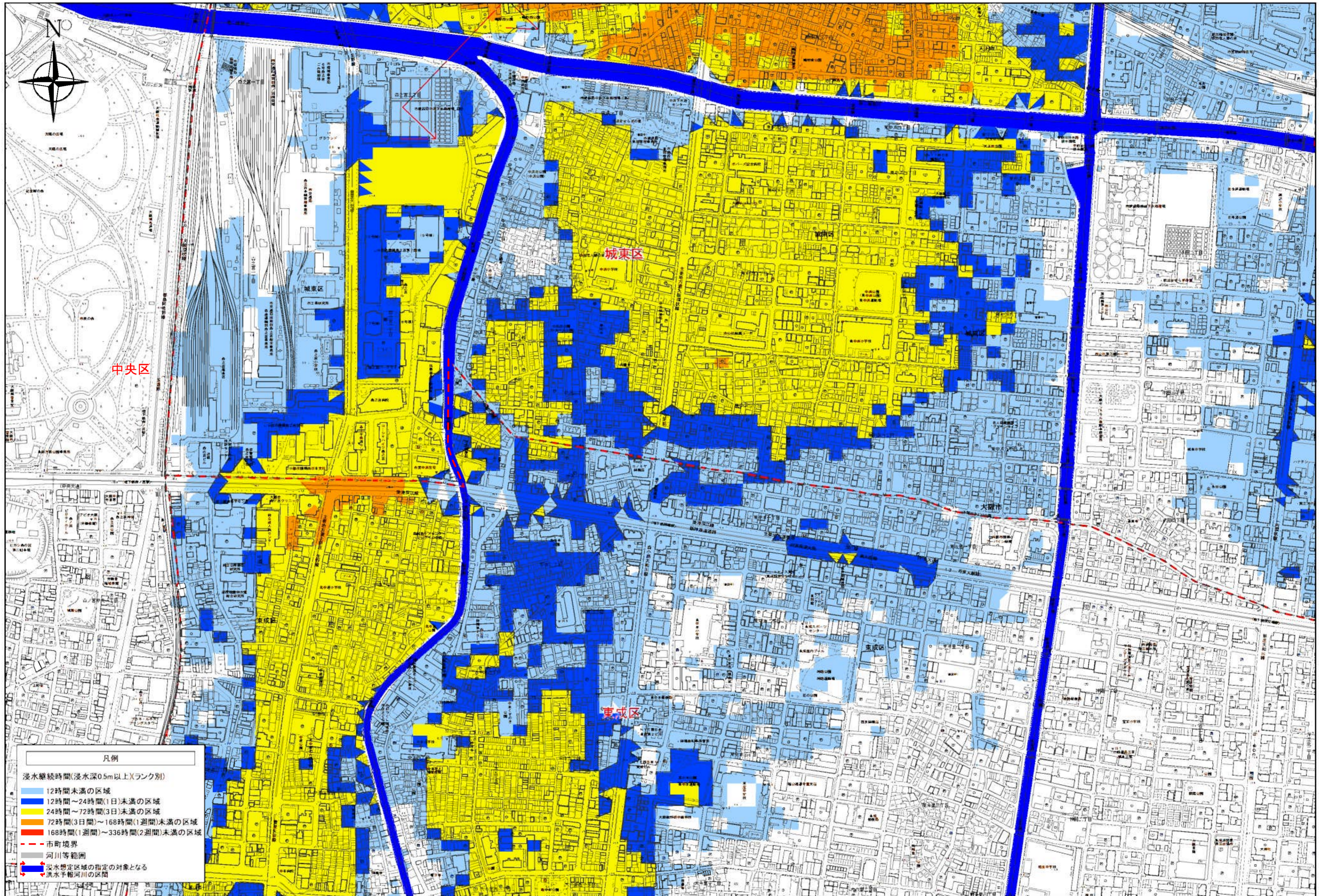
この地図は、大阪府(平成14・17・21年度)デジタル地形図(平成19年度)を複製したものである。



0 100 200 400 600 800 1000m

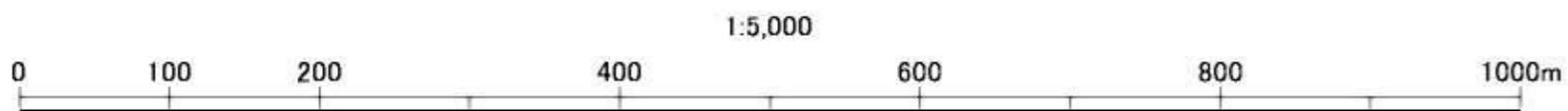
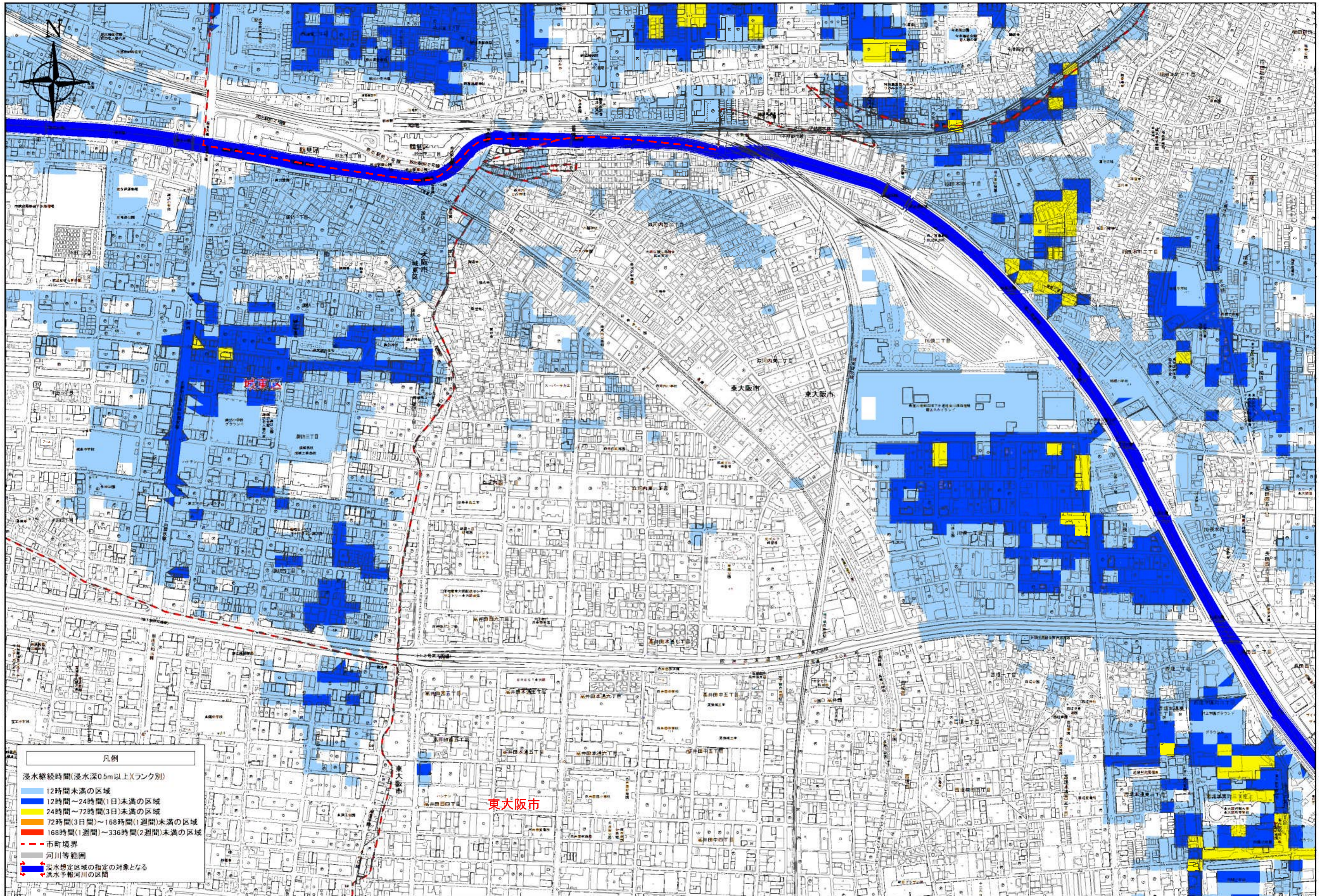
1:5,000

この地図は、大阪市デジタル地形図(大都計661号)を複製したものである。

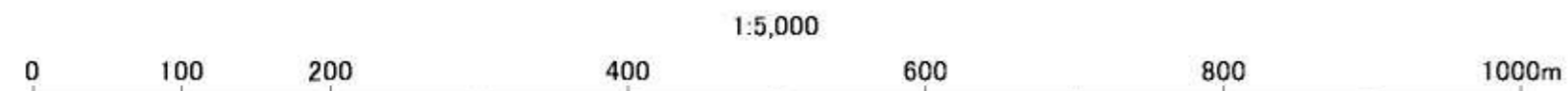
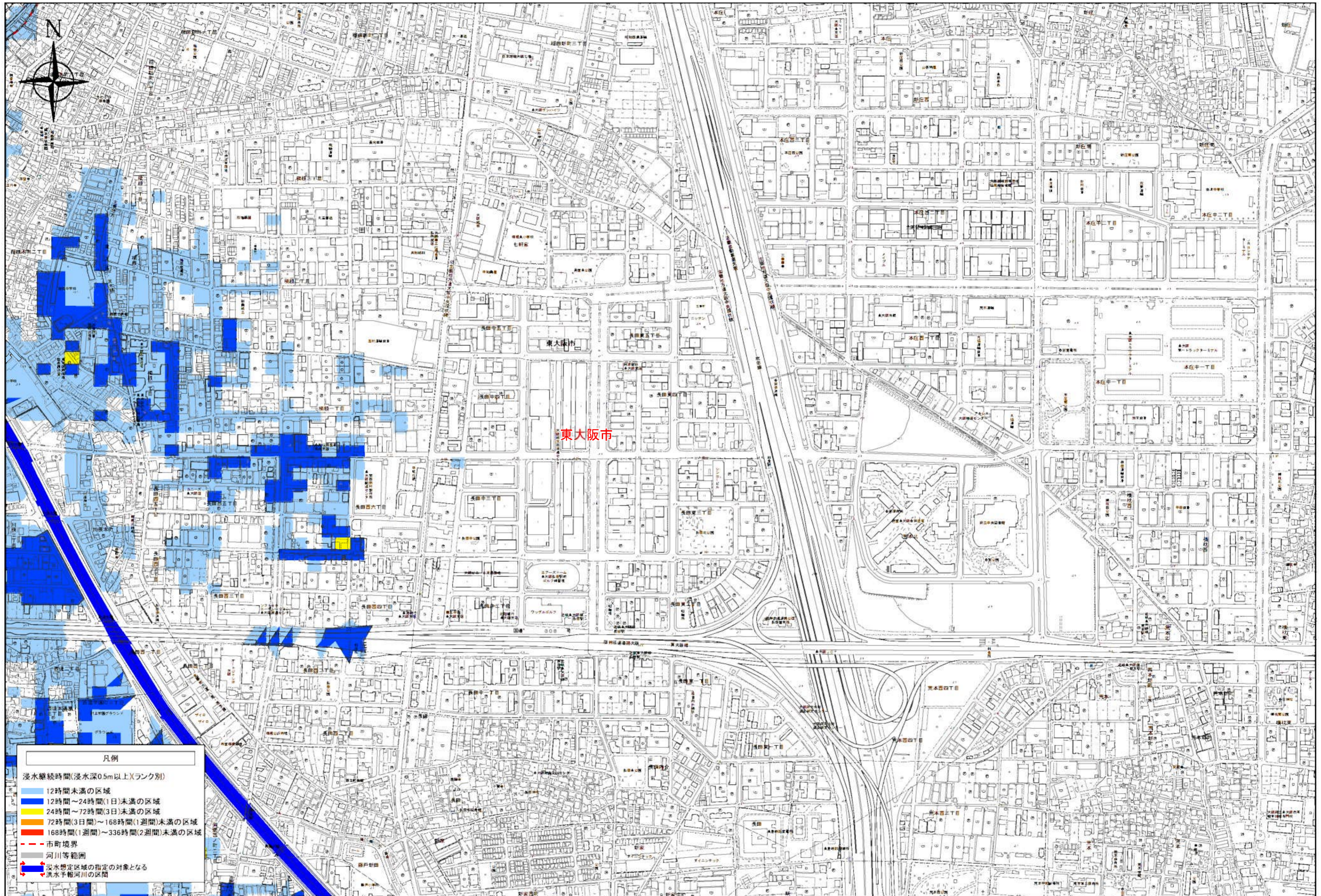


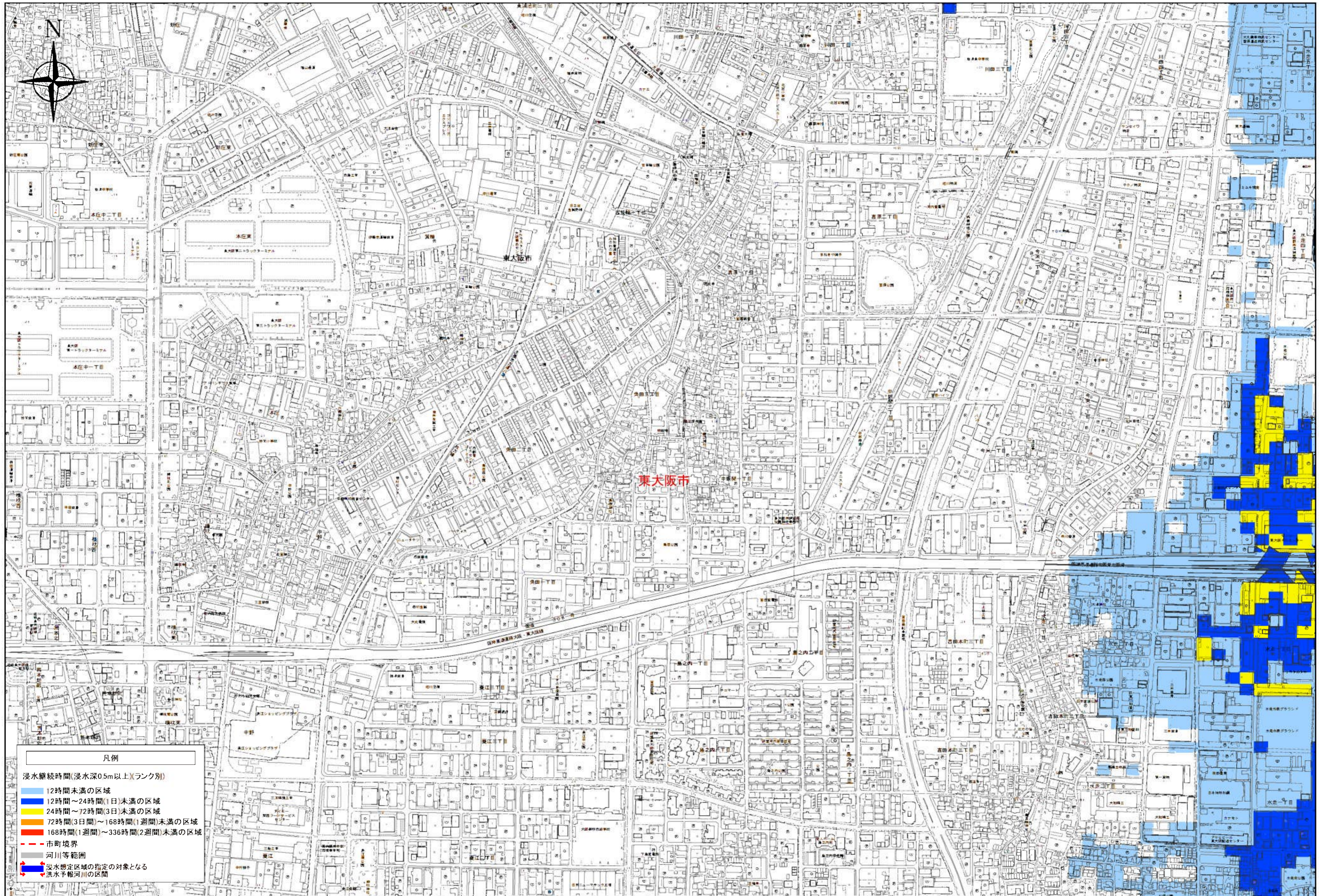
0 100 200 400 600 800 1000m

この地図は、大阪市デジタル地形図(大都計661号)を複製したものである。

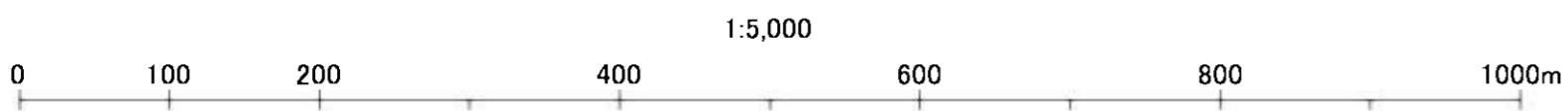


この地図は、大阪府(平成14・17・21年度)デジタル地形図(平成19年度)を複製したものである。
この地図は、大阪市デジタル地形図(大都計661号)を複製したものである。

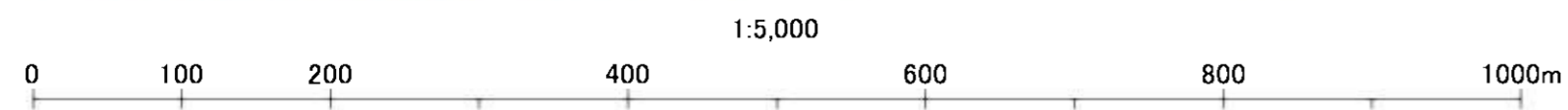
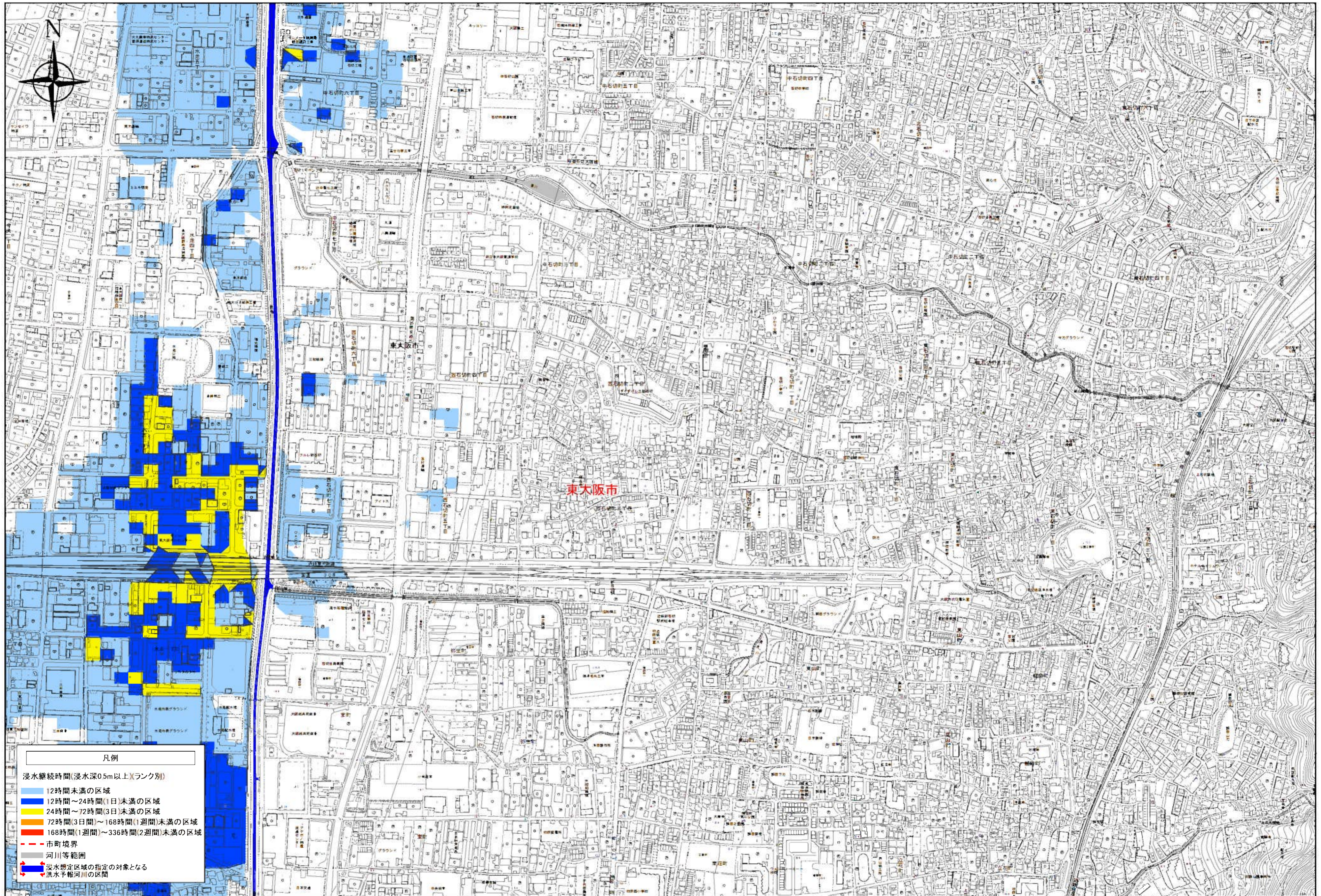




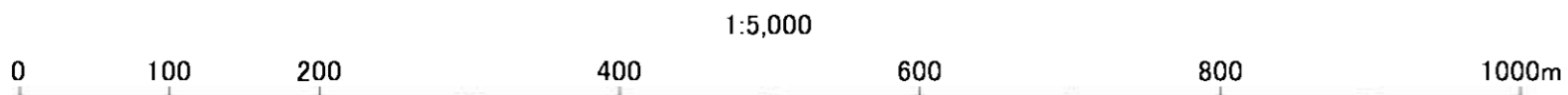
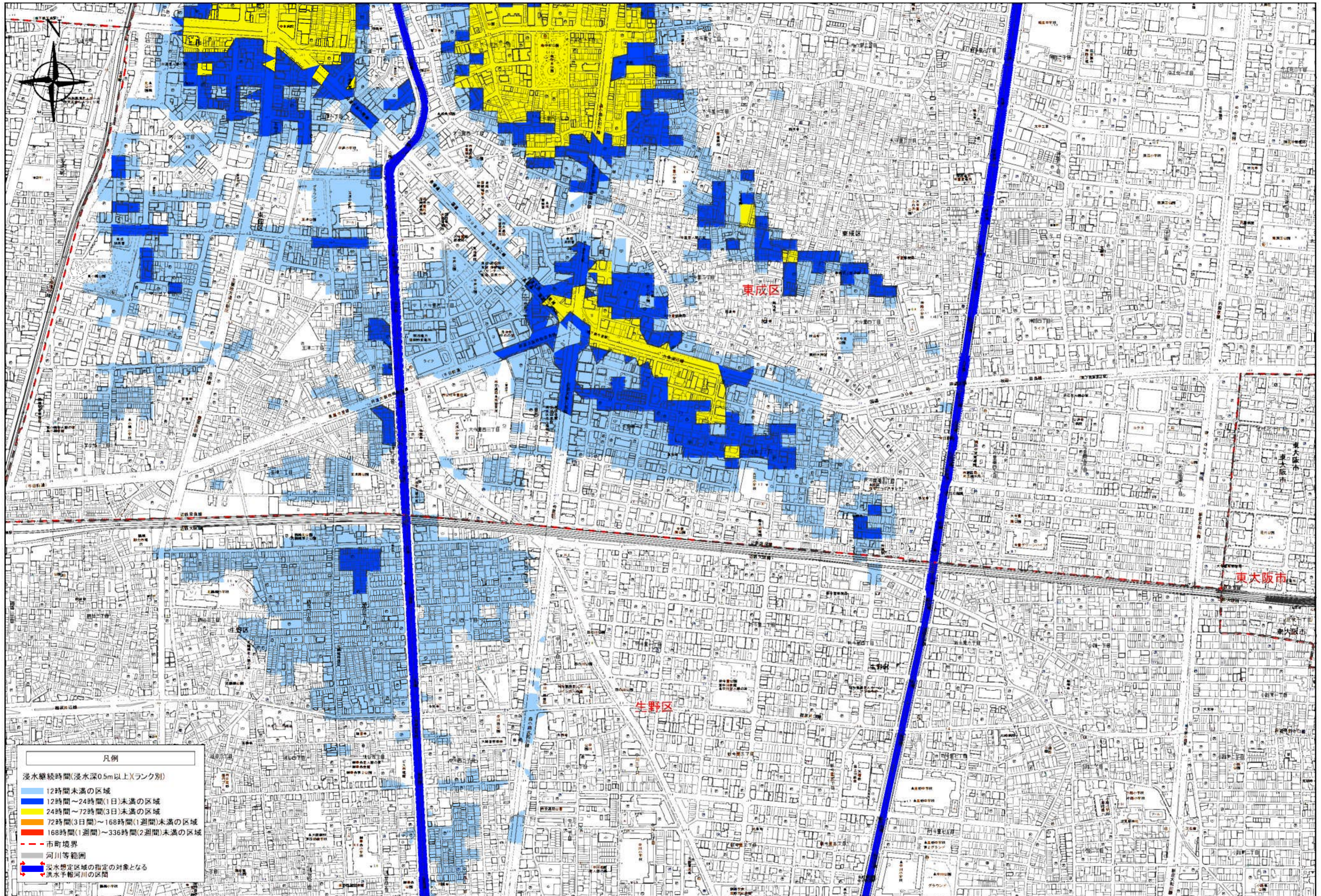
- 凡例
- 浸水継続時間(浸水深0.5m以上)(ランク別)
 - 12時間未満の区域
 - 12時間～24時間(1日)未満の区域
 - 24時間～72時間(3日)未満の区域
 - 72時間(3日間)～168時間(1週間)未満の区域
 - 168時間(1週間)～336時間(2週間)未満の区域
 - 市町境界
 - 河川等範囲
 - 浸水想定区域の指定の対象となる洪水予報河川の区間

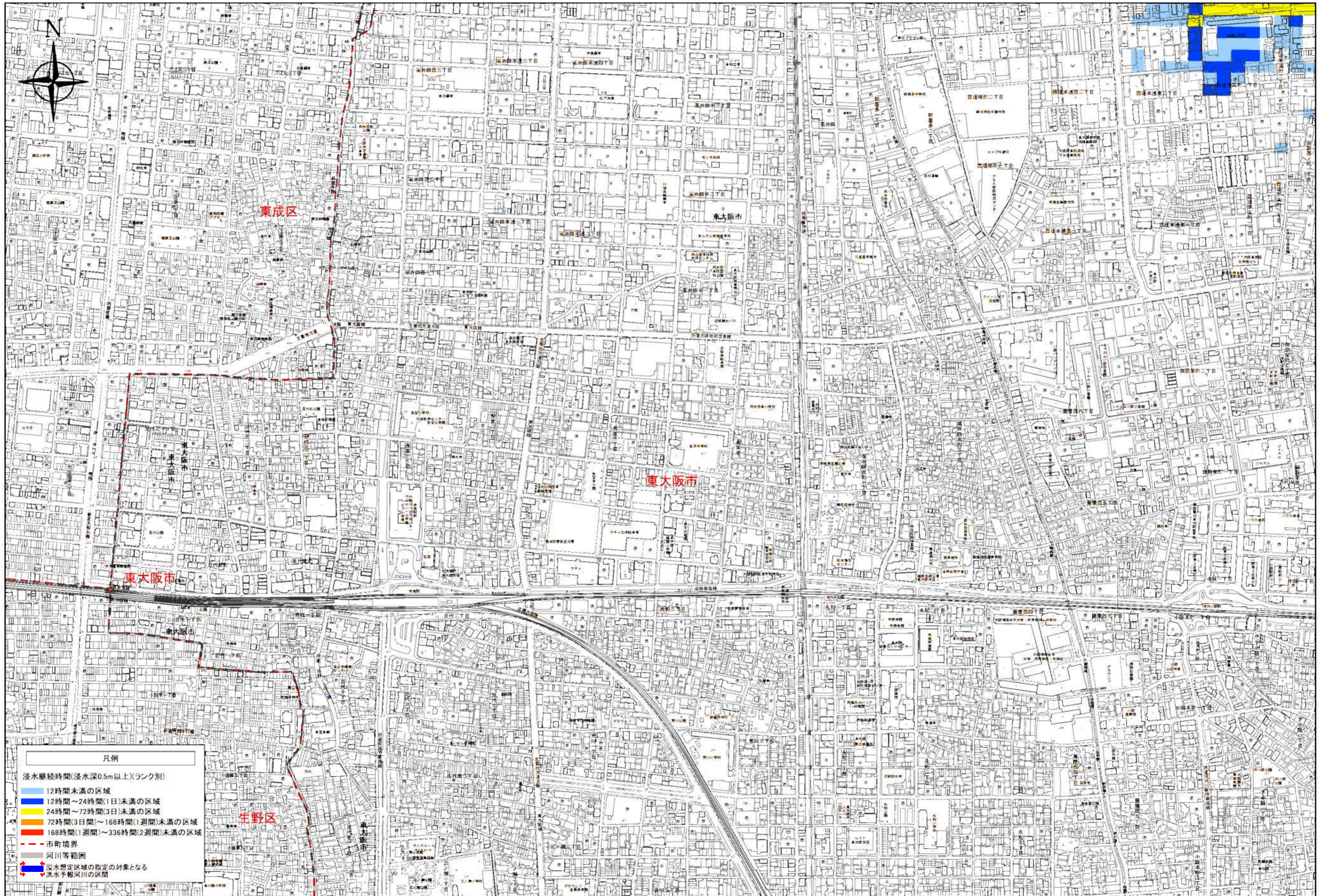


この地図は、大阪府(平成14・17・21年度)デジタル地形図(平成19年度)を複製したものである。









この地図は、大阪府(平成14・17・21年度)デジタル地形図(平成19年度)を複製したものである。
 この地図は、大阪市デジタル地形図(大都計661号)を複製したものである。