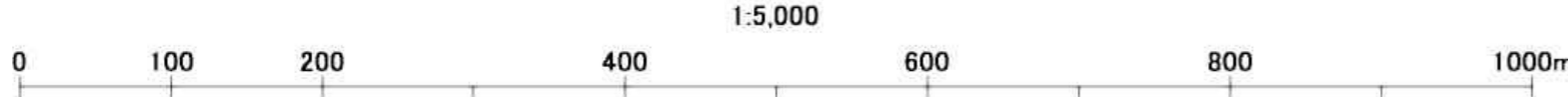
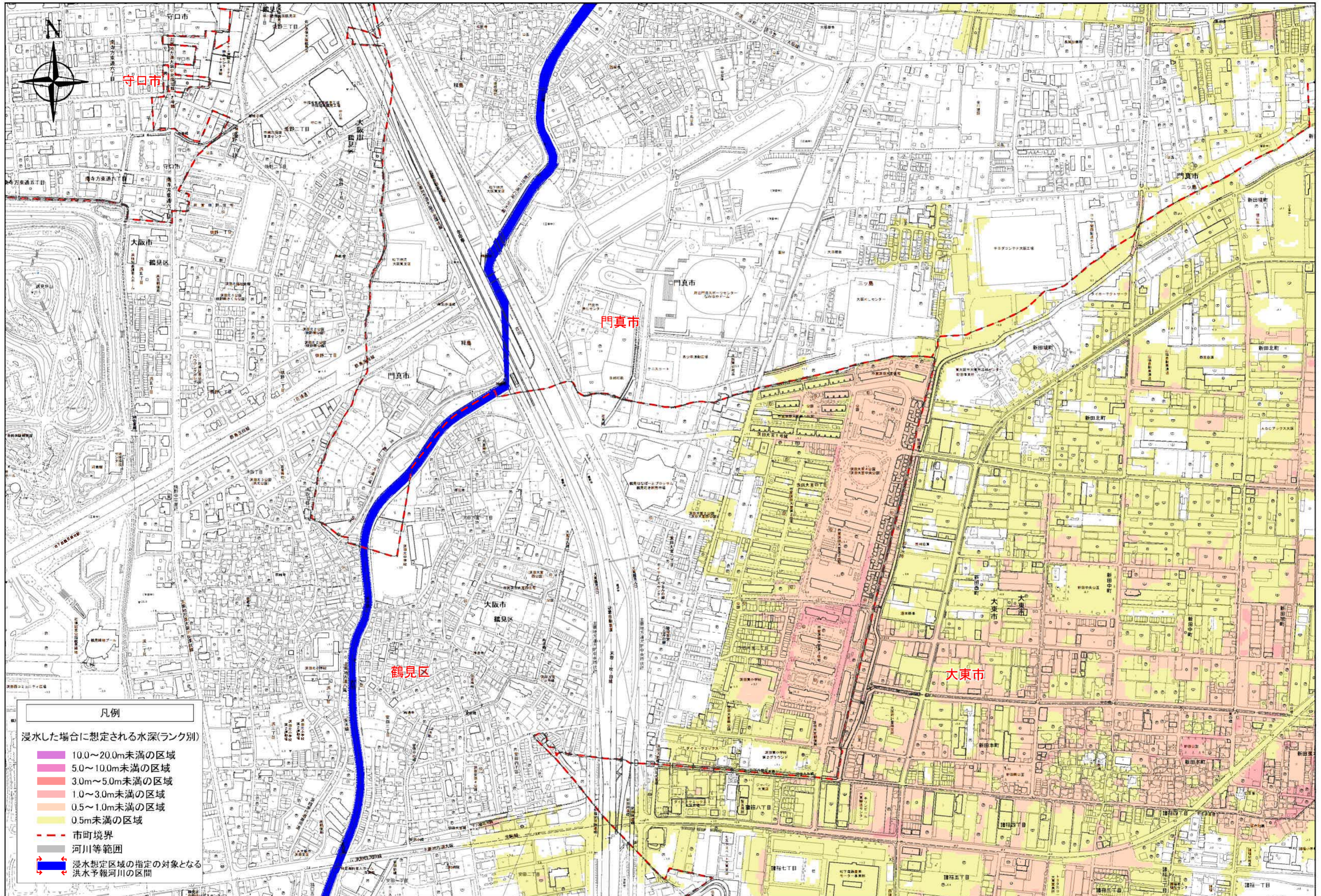


- 凡例
- 浸水した場合に想定される水深(ランク別)
 - 10.0~20.0m未満の区域
 - 5.0~10.0m未満の区域
 - 3.0m~5.0m未満の区域
 - 1.0~3.0m未満の区域
 - 0.5~1.0m未満の区域
 - 0.5m未満の区域
 - 市町境界
 - 河川等範囲
 - 浸水想定区域の指定の対象となる洪水予報河川の区間



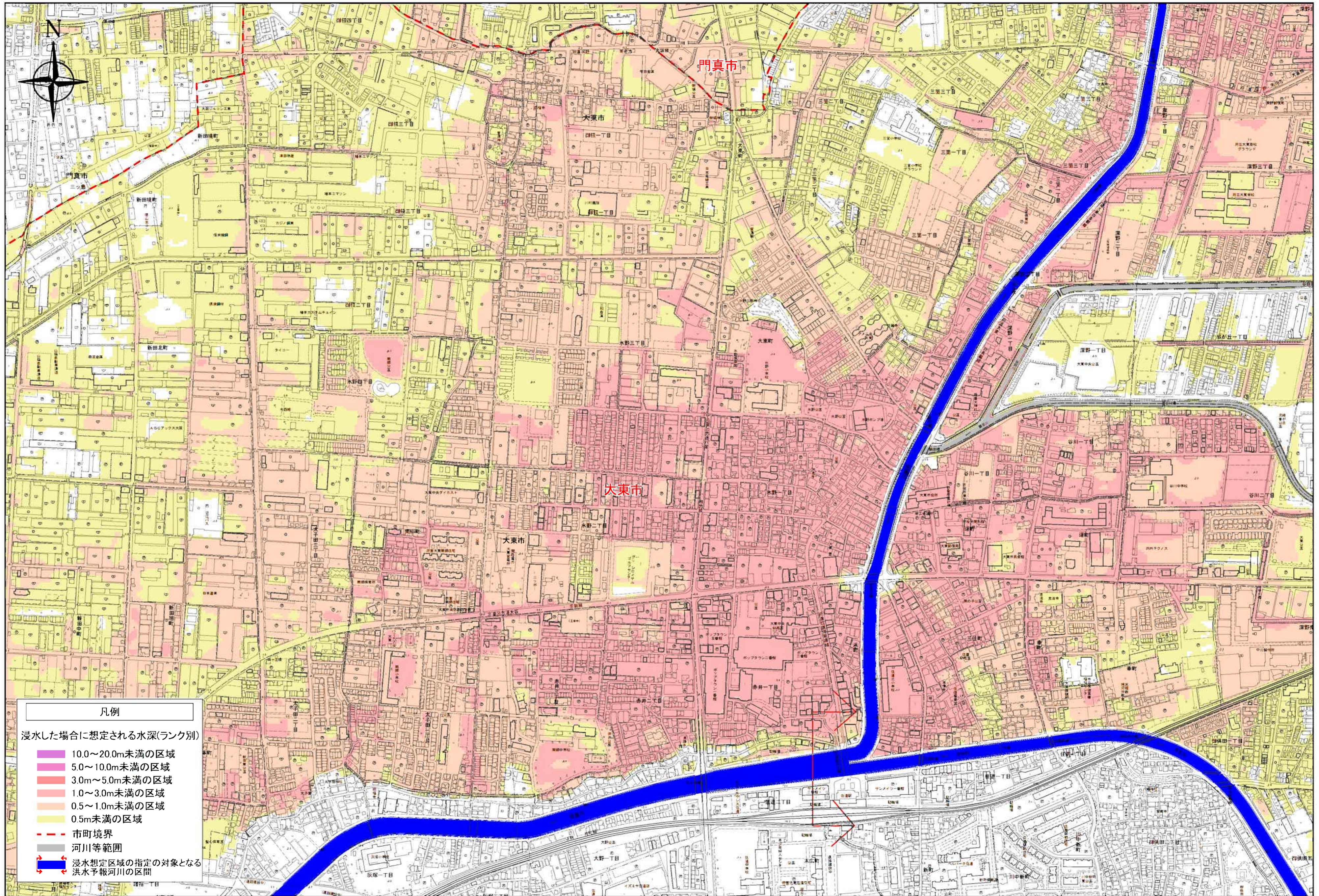
この地図は、大阪府(平成14・17・21年度)デジタル地形図(平成19年度)を複製したものである。
 この地図は、大阪市デジタル地形図(大都計661号)を複製したものである。

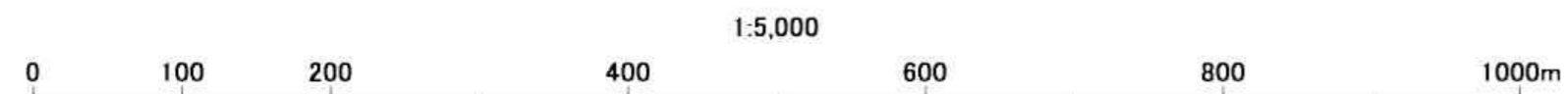
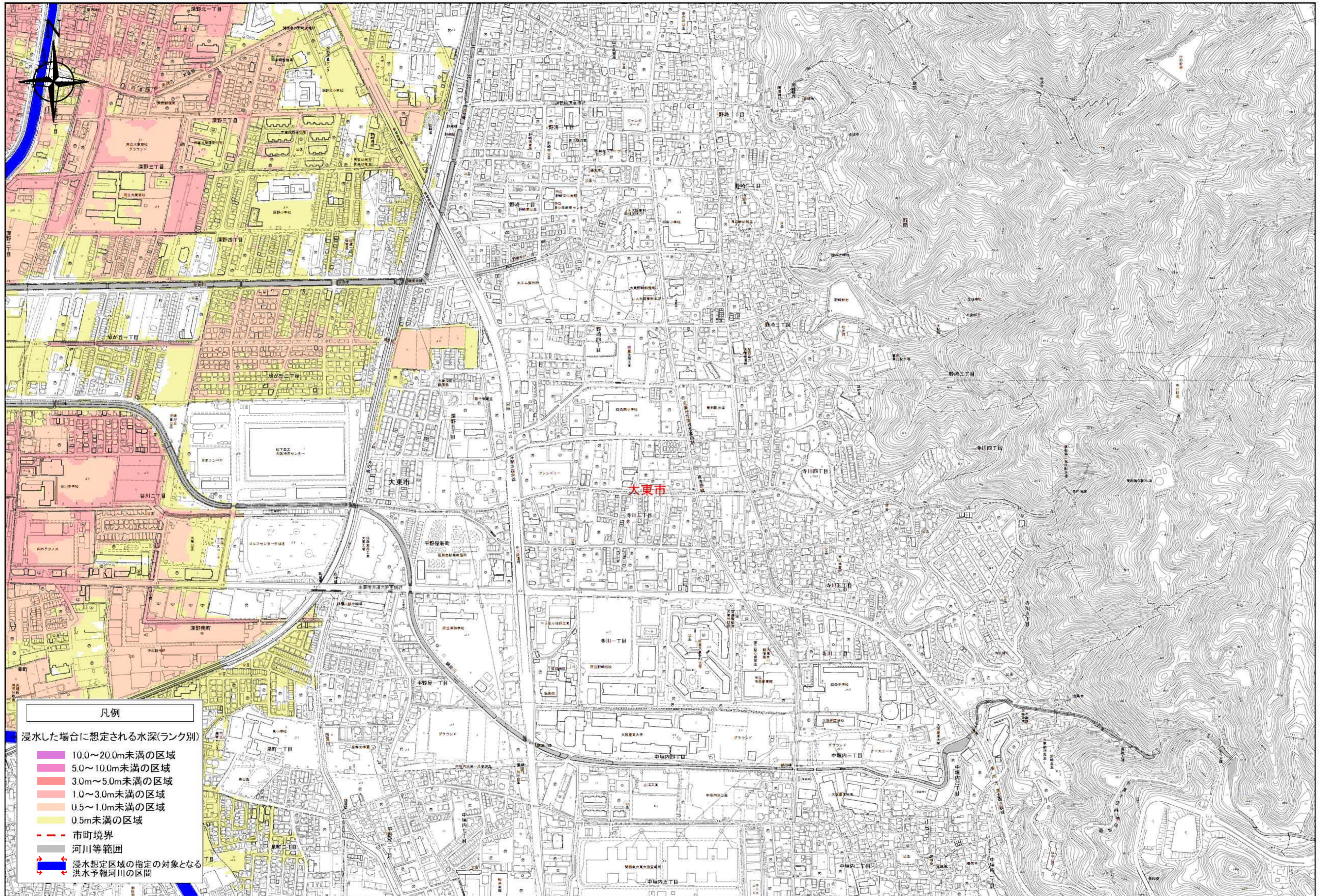


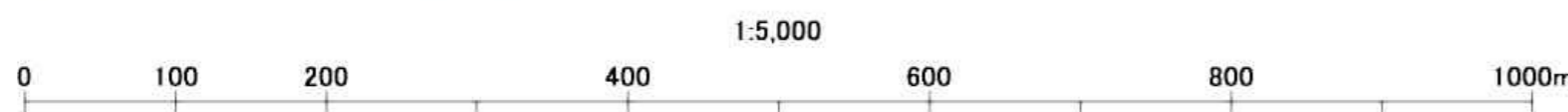
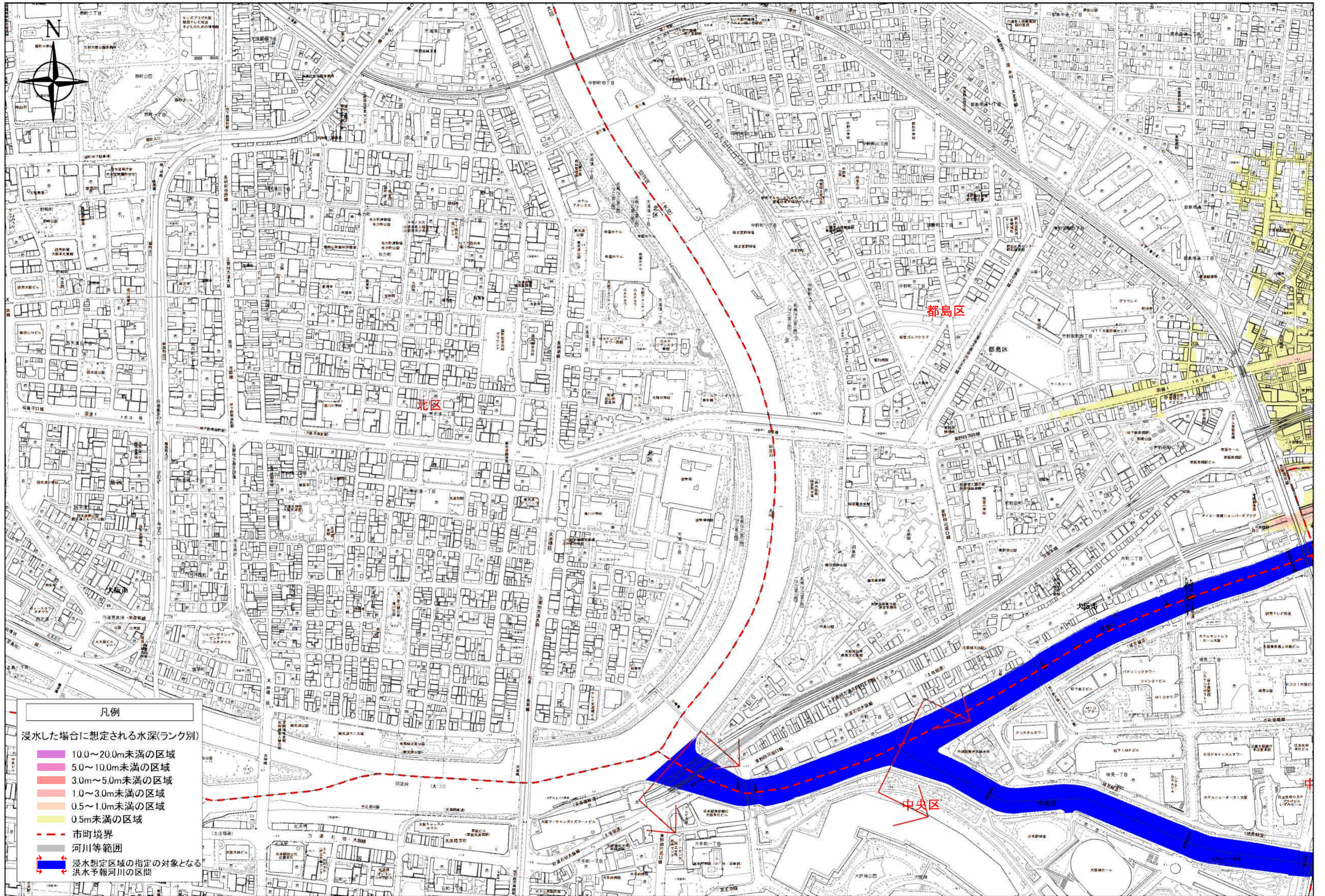
- 凡例
- 浸水した場合に想定される水深(ランク別)
- 10.0~20.0m未滿の区域
 - 5.0~10.0m未滿の区域
 - 3.0m~5.0m未滿の区域
 - 1.0~3.0m未滿の区域
 - 0.5~1.0m未滿の区域
 - 0.5m未滿の区域
- 市町境界
- 河川等範囲
- 浸水想定区域の指定の対象となる洪水予報河川の区間

0 100 200 400 600 800 1000m

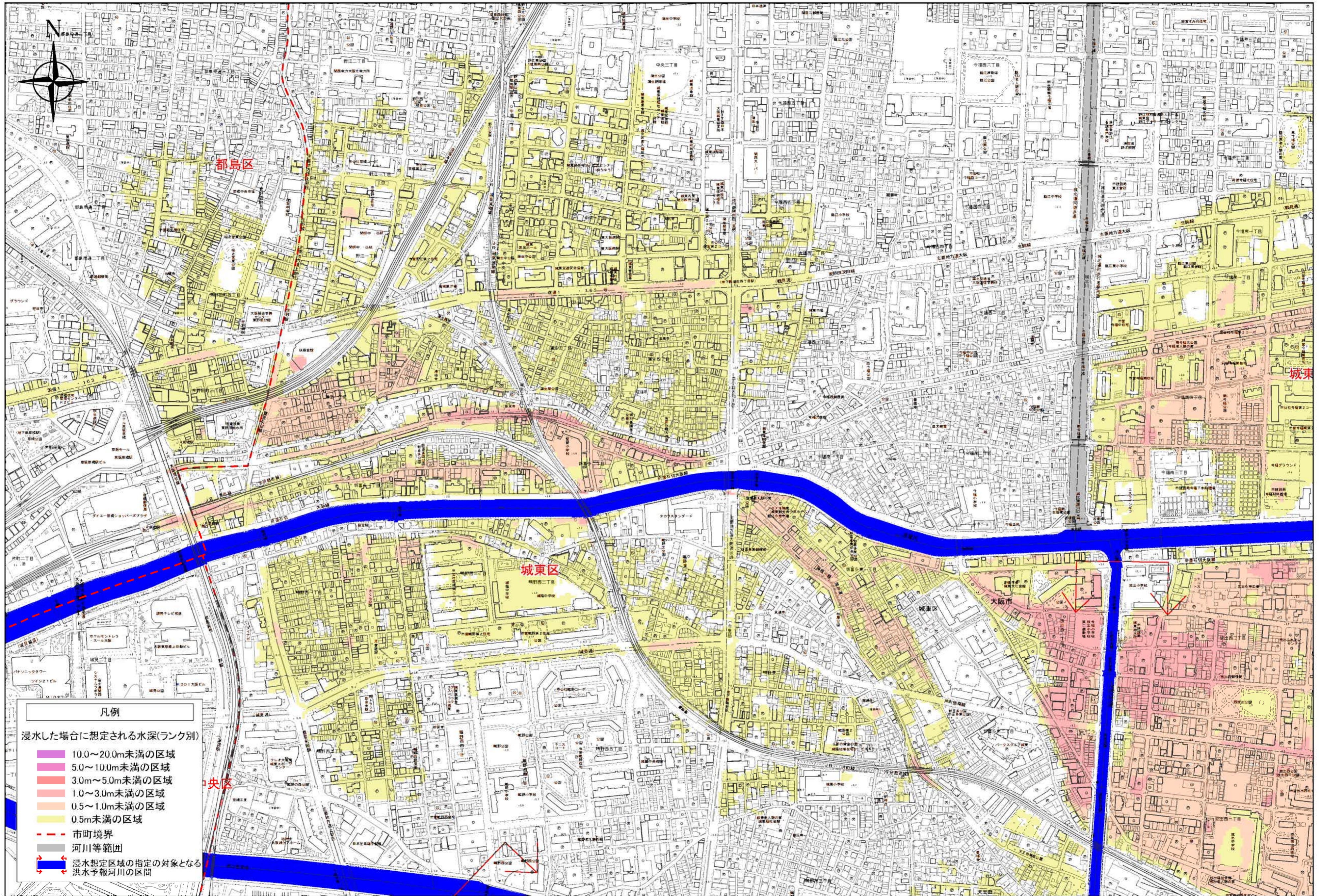
この地図は、大阪府(平成14・17・21年度)デジタル地形図(平成19年度)を複製したものである。
この地図は、大阪市デジタル地形図(大都計661号)を複製したものである。



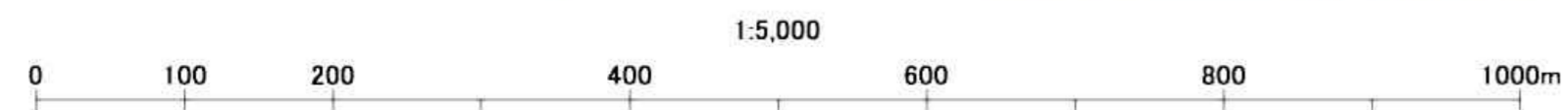




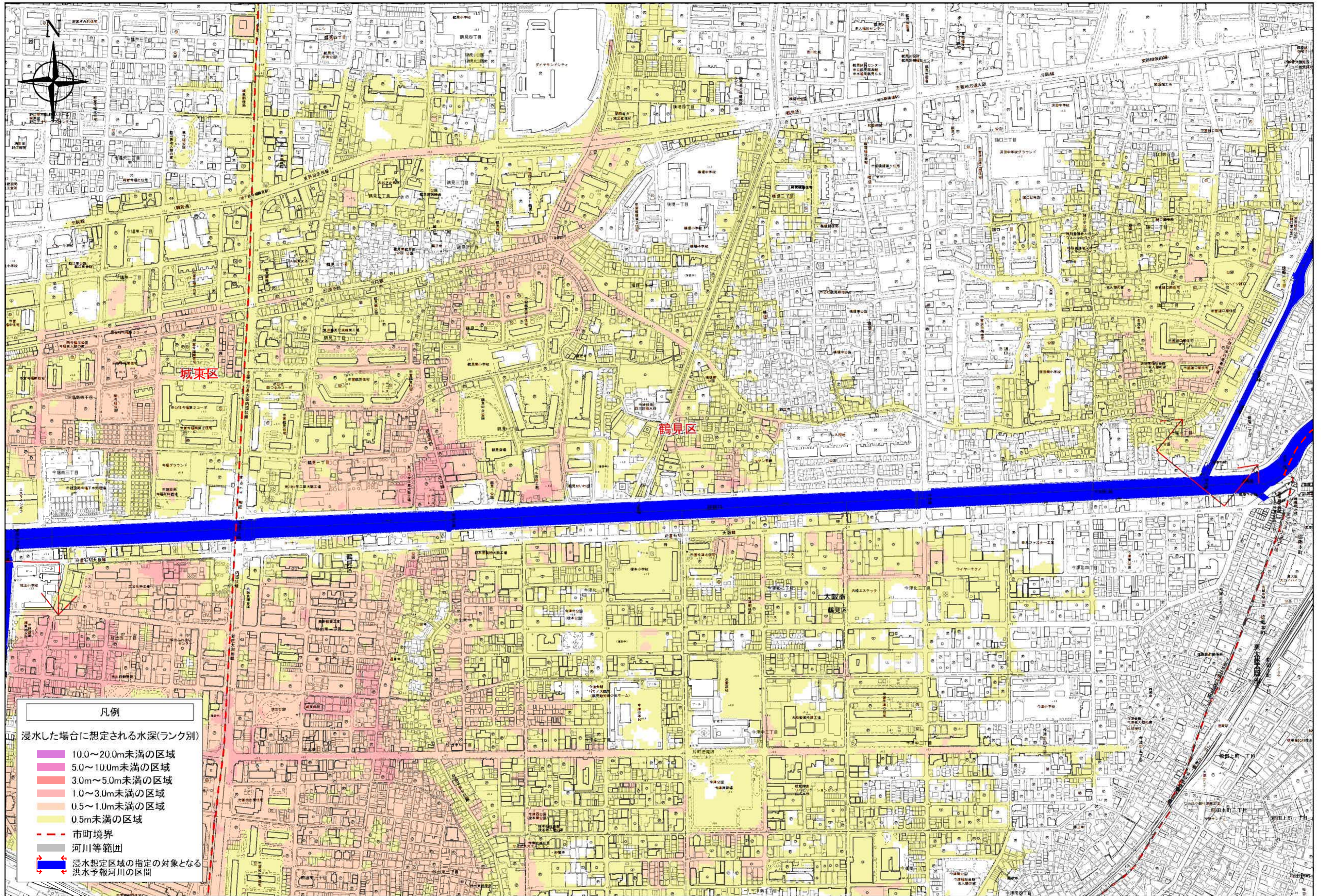
この地図は、大阪市デジタル地形図(大都計661号)を複製したものである。



- 凡例
- 浸水した場合に想定される水深(ランク別)
- 10.0~20.0m未満の区域
 - 5.0~10.0m未満の区域
 - 3.0~5.0m未満の区域
 - 1.0~3.0m未満の区域
 - 0.5m未満の区域
- 市町境界
- 河川等範囲
- 浸水想定区域の指定の対象となる洪水予報河川の区間

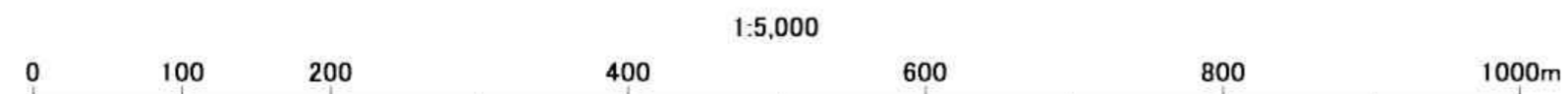
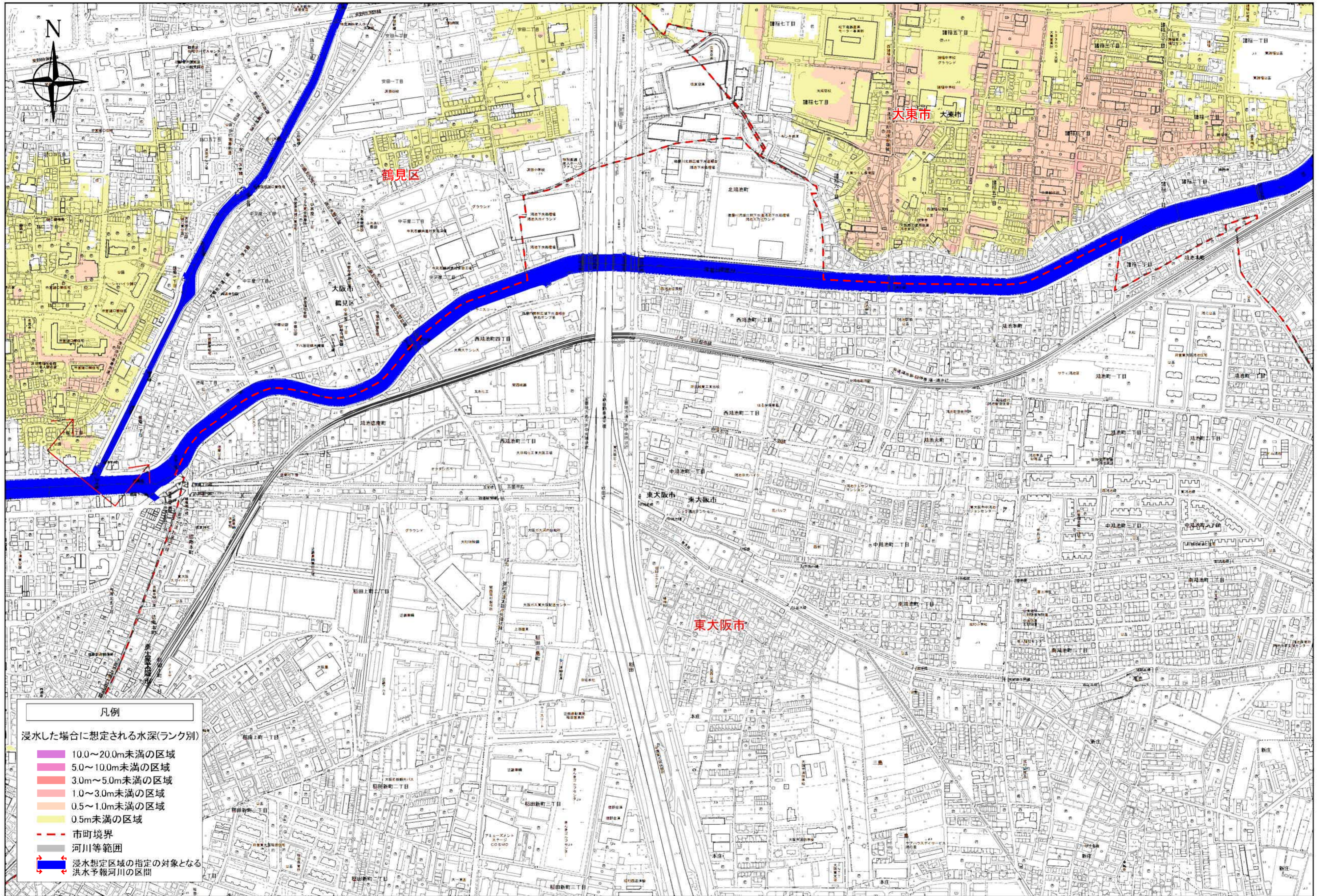


この地図は、大阪市デジタル地形図(大都計661号)を複製したものである。

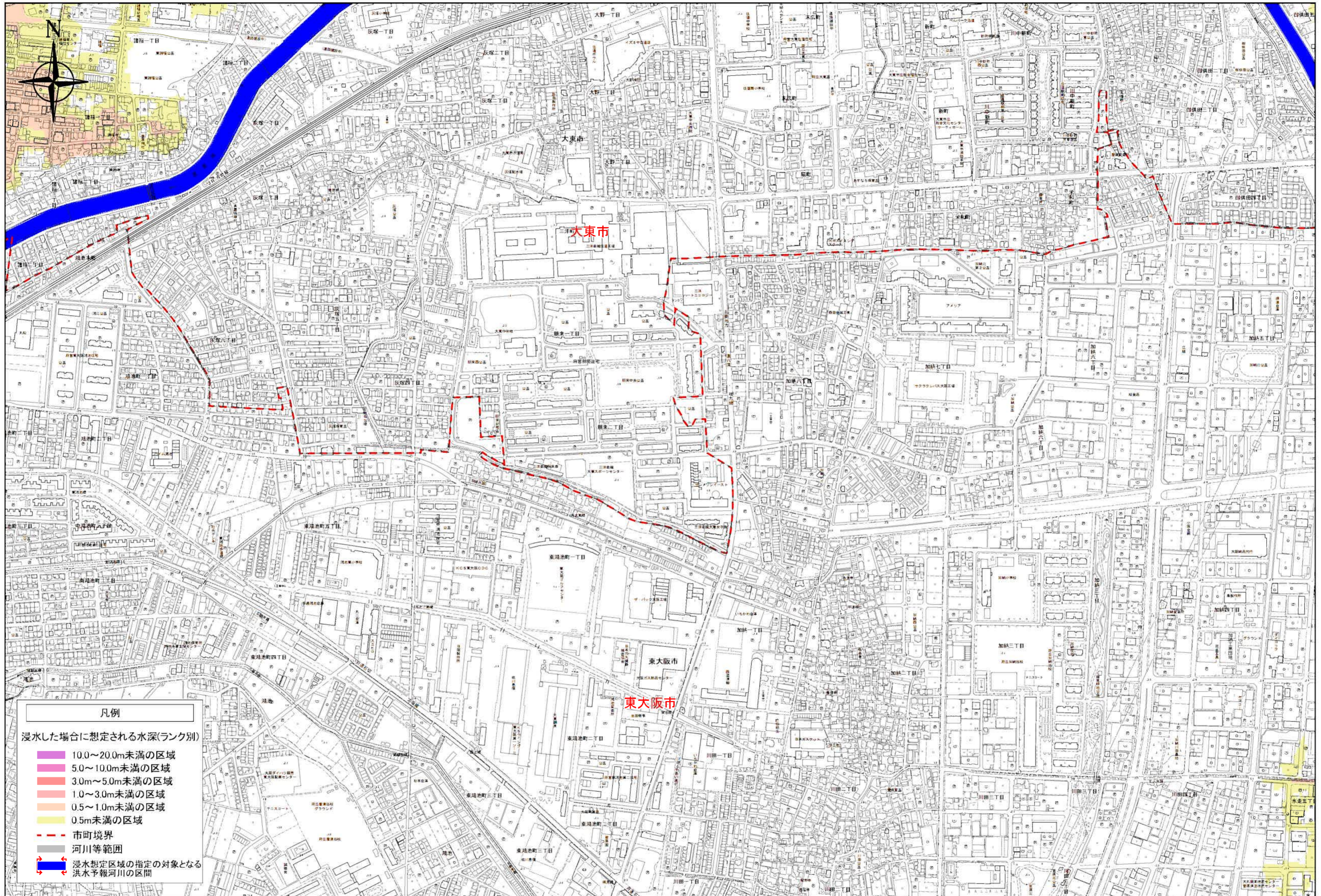


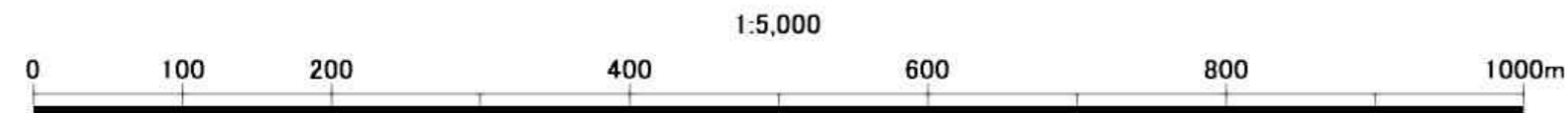
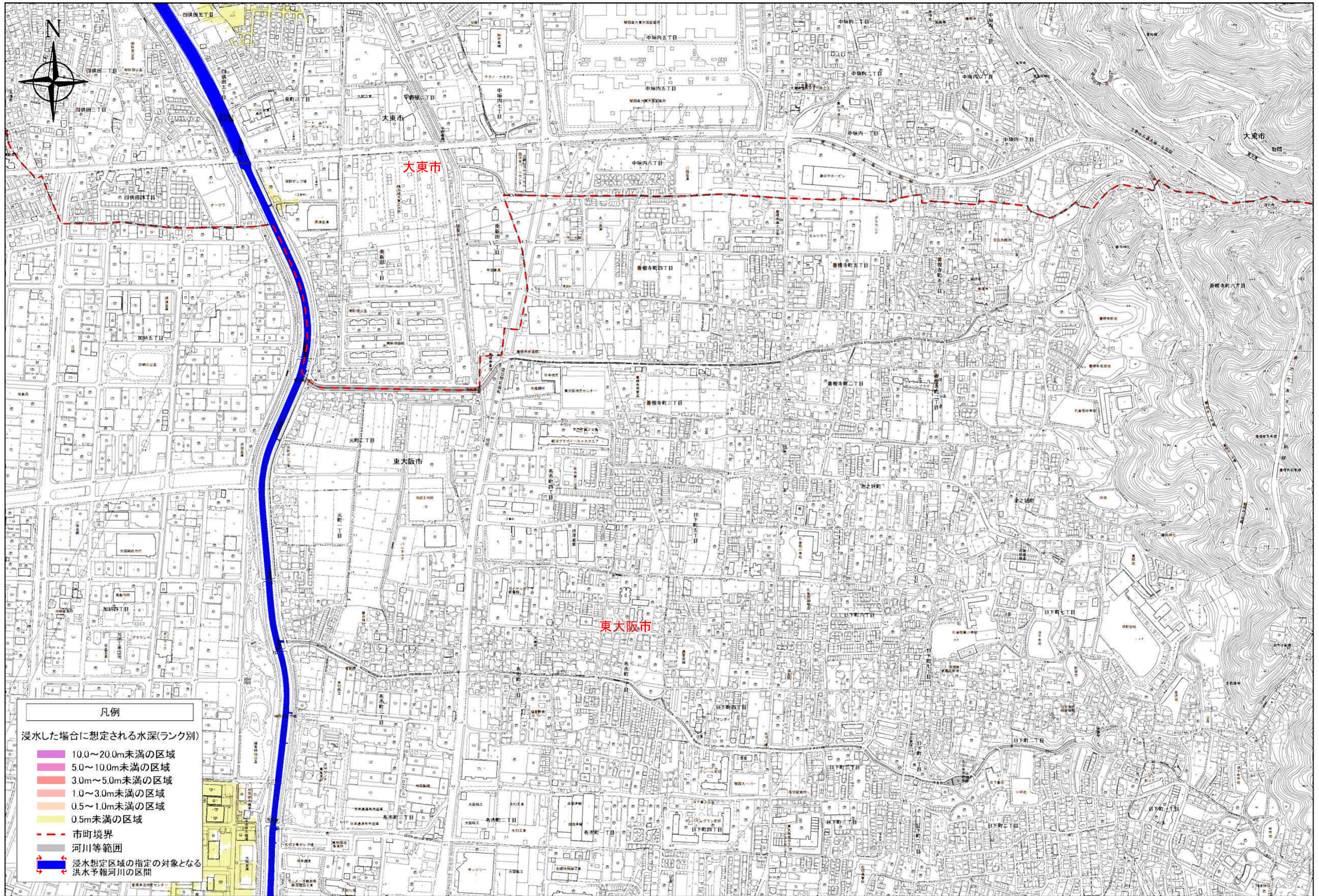
0 100 200 400 600 800 1000m

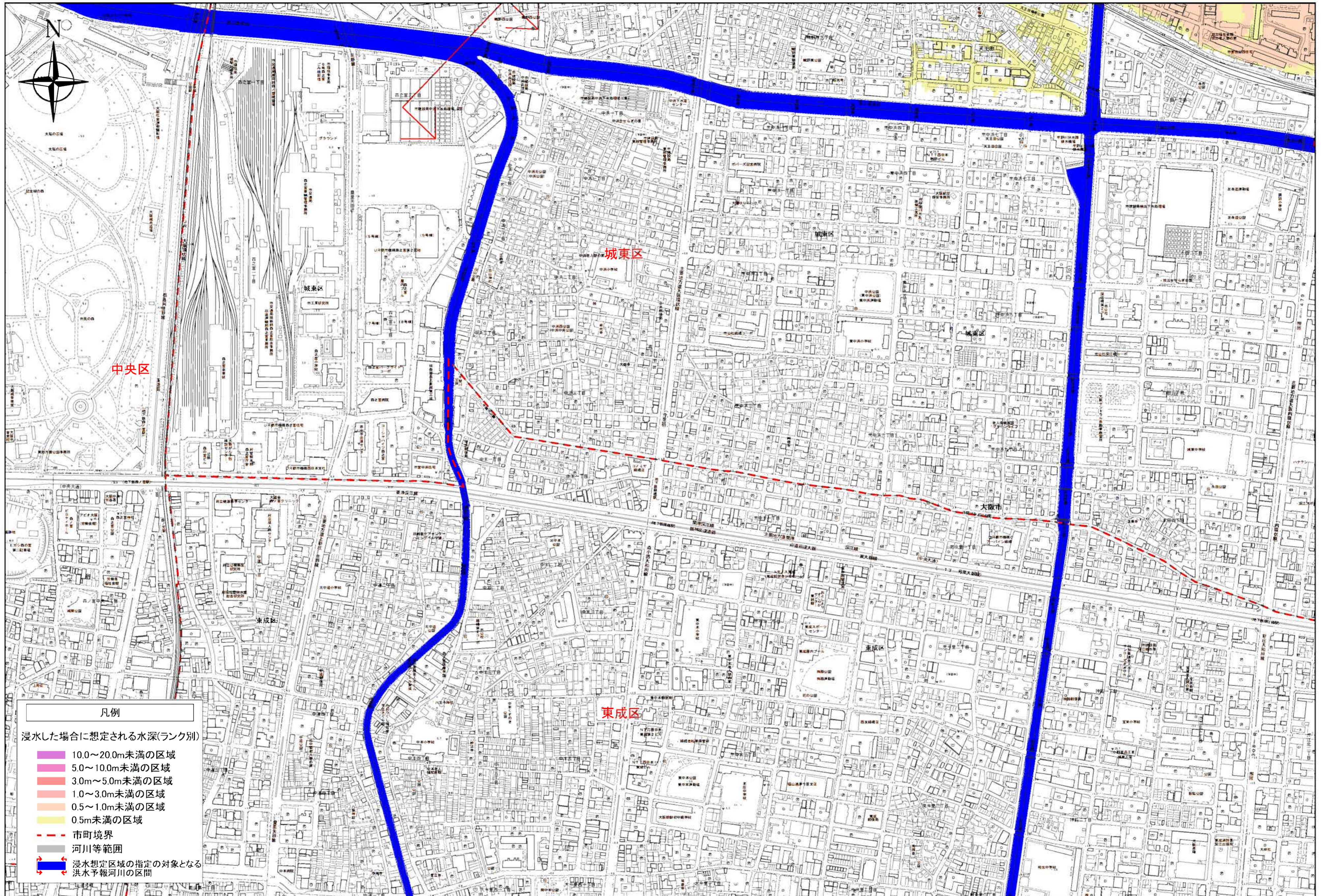
この地図は、大阪府(平成14・17・21年度)デジタル地形図(平成19年度)を複製したものである。
この地図は、大阪市デジタル地形図(大都計661号)を複製したものである。



この地図は、大阪府(平成14・17・21年度)デジタル地形図(平成19年度)を複製したものである。
 この地図は、大阪市デジタル地形図(大都計661号)を複製したものである。





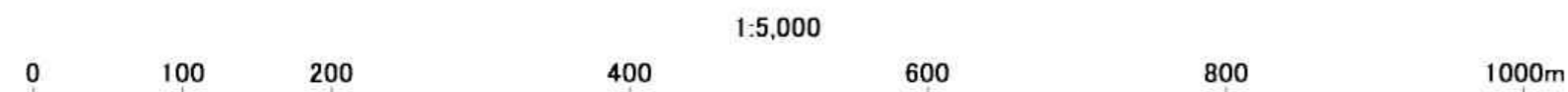
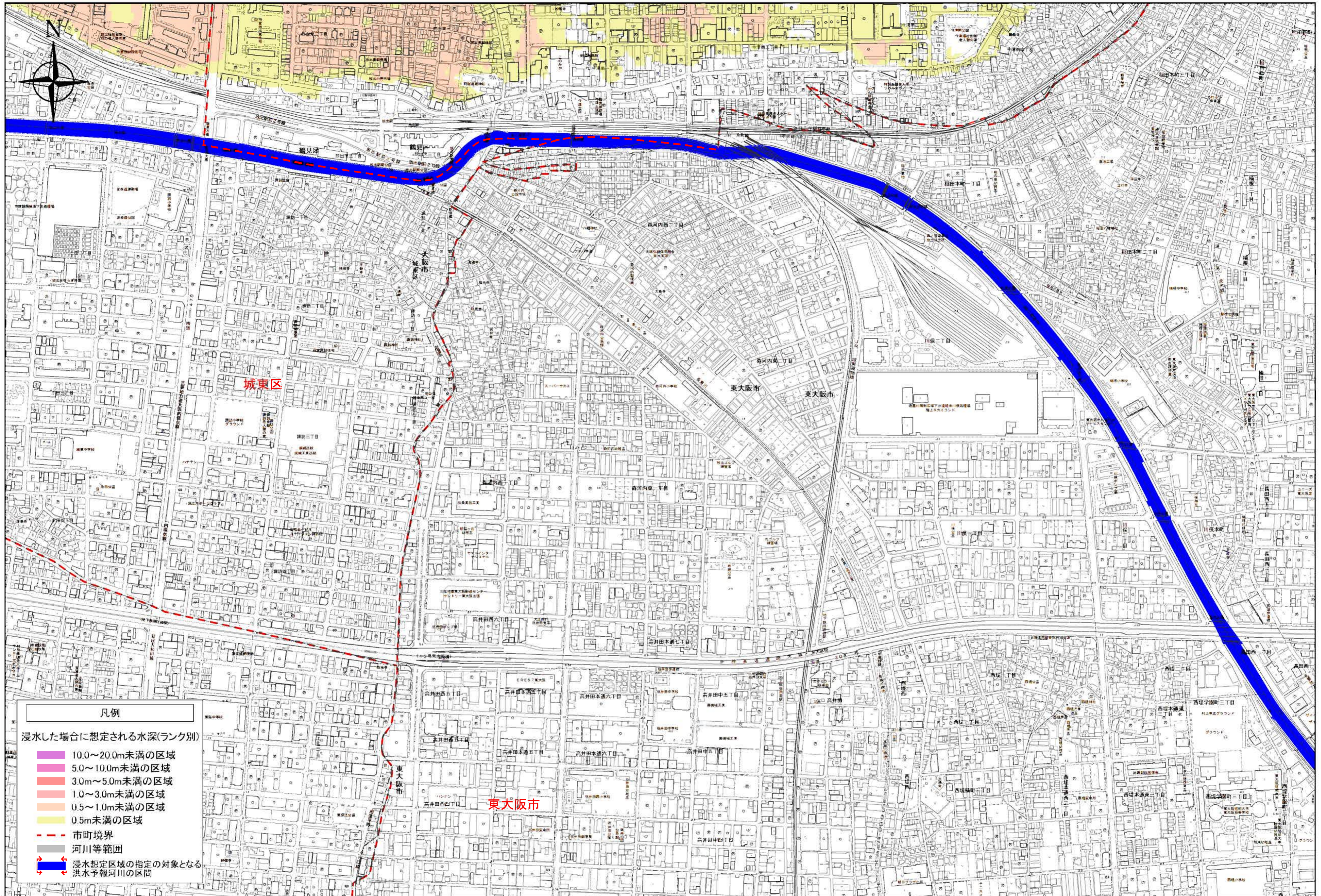


- 凡例
- 浸水した場合に想定される水深(ランク別)
- 10.0~20.0m未満の区域
 - 5.0~10.0m未満の区域
 - 3.0~5.0m未満の区域
 - 1.0~3.0m未満の区域
 - 0.5~1.0m未満の区域
 - 0.5m未満の区域
 - 市町境界
 - 河川等範囲
 - 浸水想定区域の指定の対象となる洪水予報河川の区間

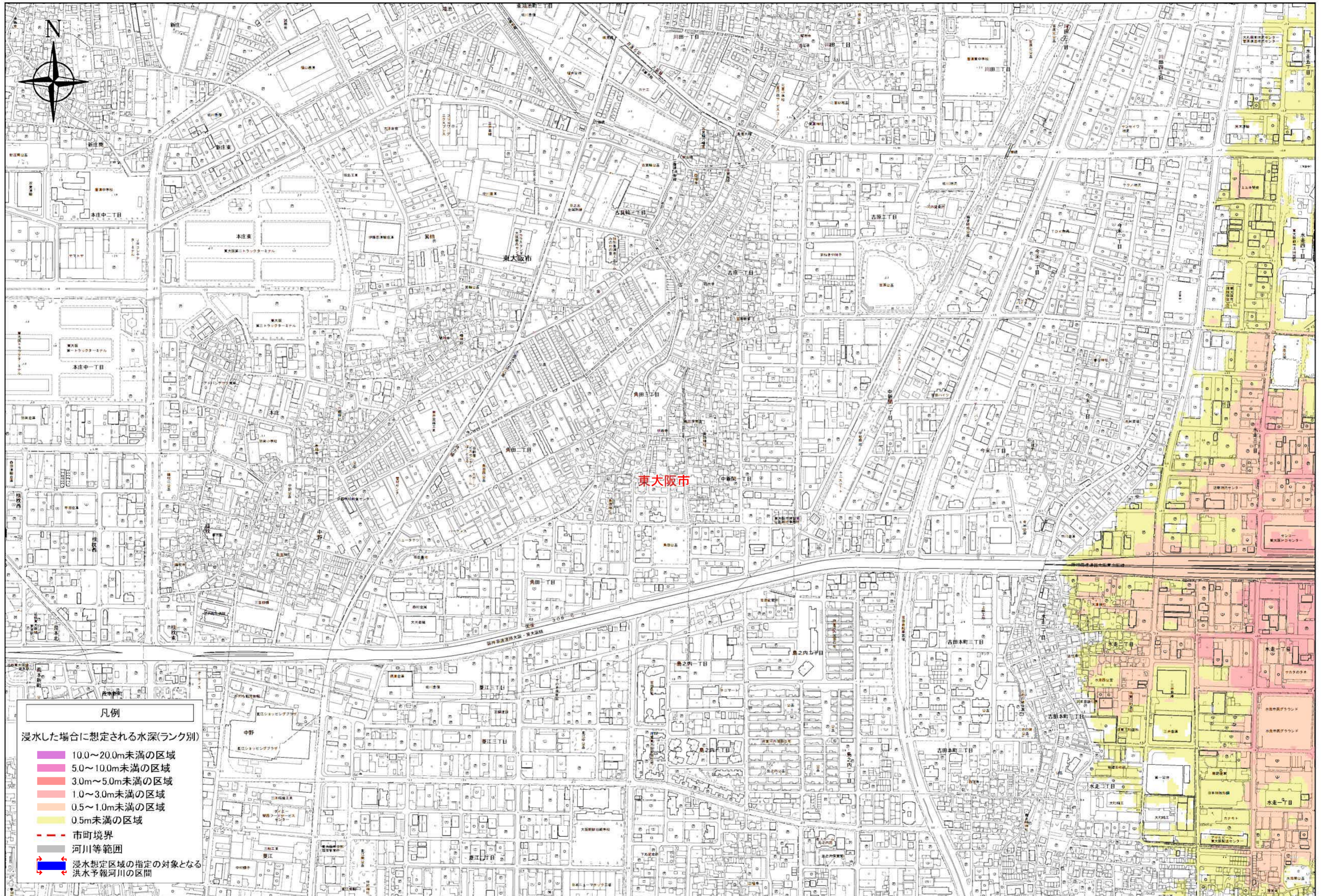
0 100 200 400 600 800 1000m

1:5,000

この地図は、大阪市デジタル地形図(大都計661号)を複製したものである。

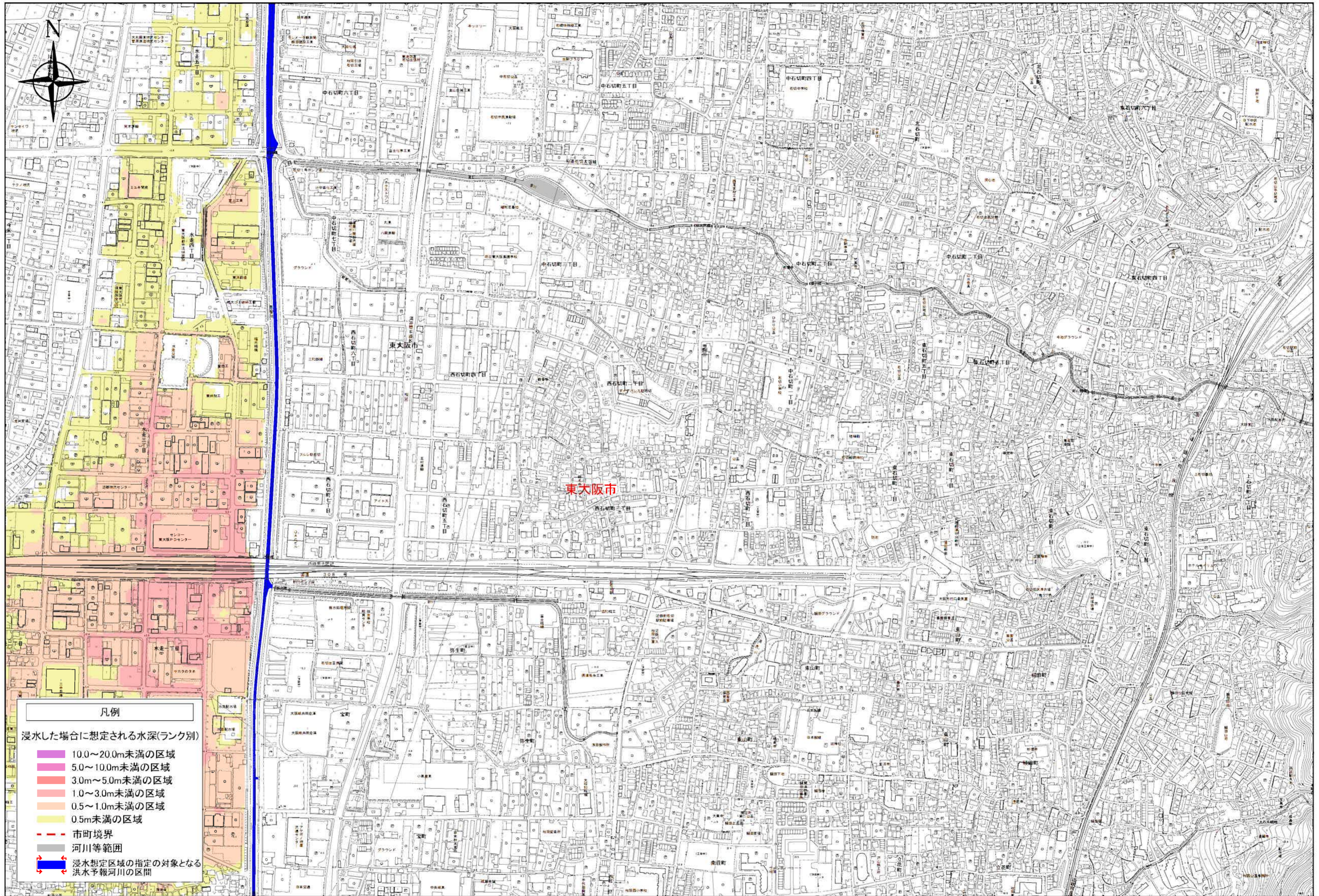


この地図は、大阪府(平成14・17・21年度)デジタル地形図(平成19年度)を複製したものである。
この地図は、大阪市デジタル地形図(大都計661号)を複製したものである。



0 100 200 400 600 800 1000m

この地図は、大阪府(平成14・17・21年度)デジタル地形図(平成19年度)を複製したものである。



0 100 200 400 600 800 1000m

この地図は、大阪府(平成14・17・21年度)デジタル地形図(平成19年度)を複製したものである。