

淀川水系箕面川・茶長阪川・石澄川洪水浸水想定区域図
(浸水継続時間)

1. 説明文

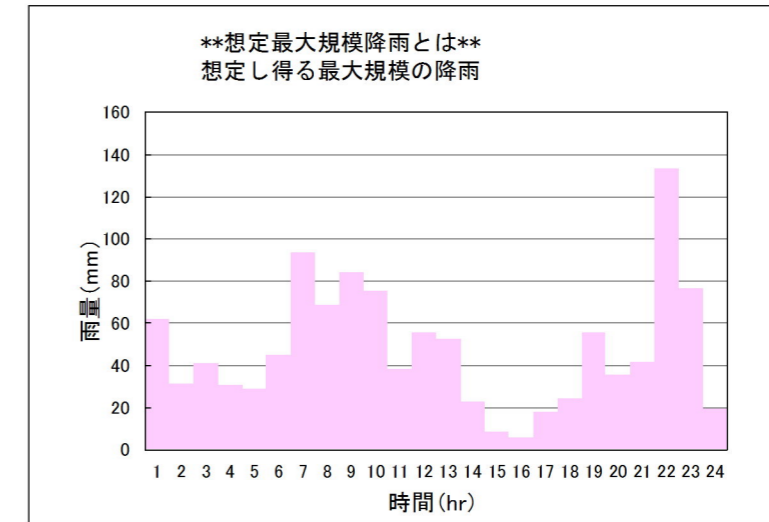
- (1) この図は、淀川水系箕面川、茶長阪川、石澄川の大阪府管理区間について、水防法の規定（一部準用）に基づき浸水継続時間を表示した図面です。
- (2) この浸水継続時間は、指定時点の箕面川、茶長阪川、石澄川の河道及び洪水調節施設の整備状況を勘案して、想定最大規模降雨に伴う洪水により箕面川、茶長阪川、石澄川が氾濫した場合の浸水の状況をシミュレーションにより予測したものです。
- (3) なお、このシミュレーションの実施にあたっては、府管理河川以外（支川など）の決壊による氾濫、シミュレーションの前提となる降雨を超える規模の降雨による氾濫、高潮及び内水による氾濫等を考慮していませんので、この想定される浸水継続時間が実際の浸水継続時間と異なる場合や、浸水継続時間が明示されていない区域においても浸水が発生する場合があります。

2. 基本事項等

- (1) 作成主体 大阪府池田土木事務所
- (2) 指定年月日 令和2年11月30日
- (3) 指定の根拠法令 水防法（昭和24年法律第193号）第14条第2項（一部準用）
- (4) 対象となる河川
 - ・箕面川
左岸：箕面市大字粟生間谷勝尾寺山国有林 68 林班ウ小班地先から兵庫県界まで
右岸：同上
 - ・茶長阪川
左岸：箕面市大字粟生間谷勝尾寺山国有林 71 林班イ小班地先から
箕面川への合流点まで
右岸：同上
 - ・石澄川
左岸：箕面市新稲 313 番地先から箕面川への合流点まで
右岸：池田市畑町 1 番の 32 地先から箕面川への合流点まで

(5) 算出の前提となる降雨

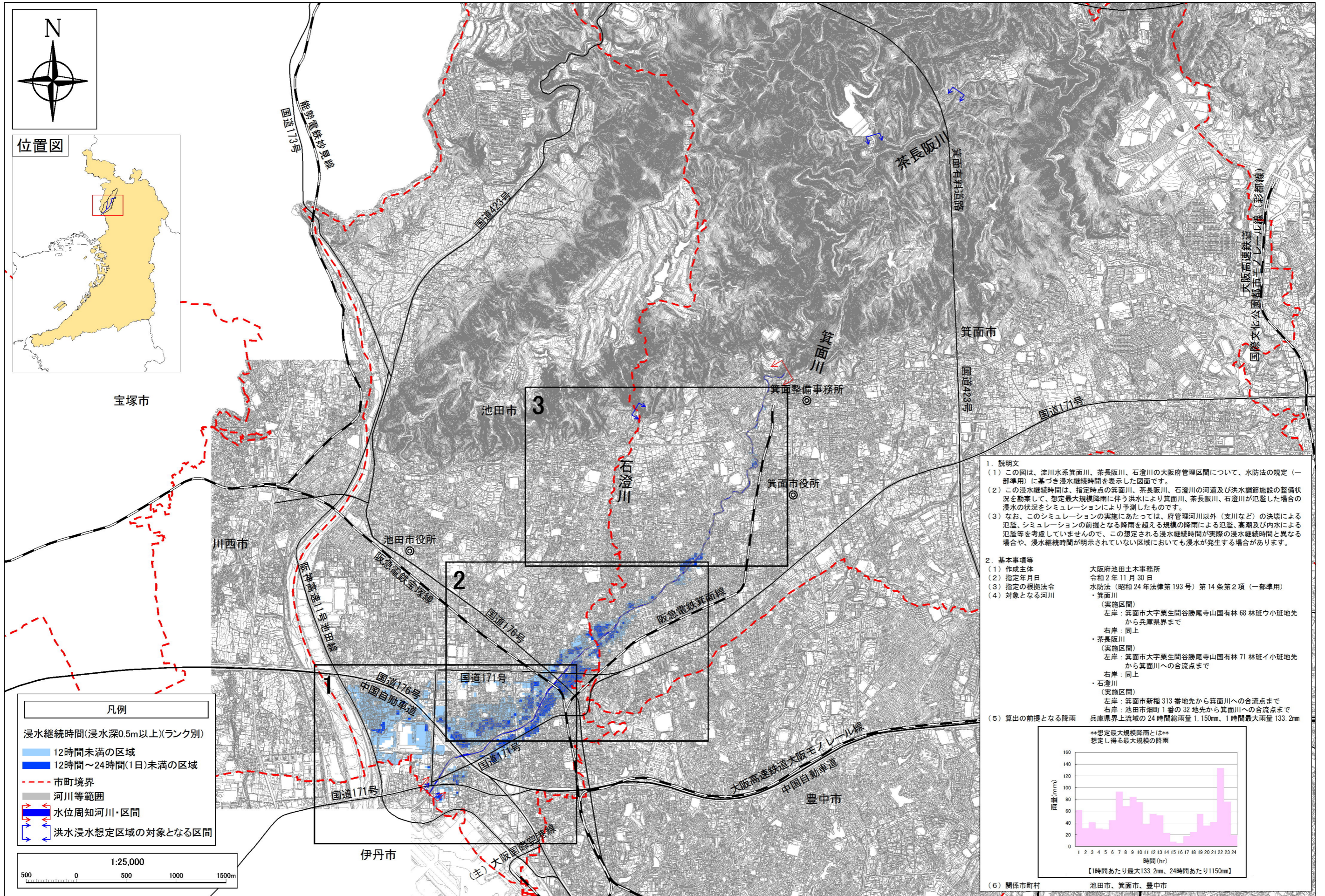
兵庫県界上流域の24時間総雨量 1,150mm、1時間最大雨量 133.2mm



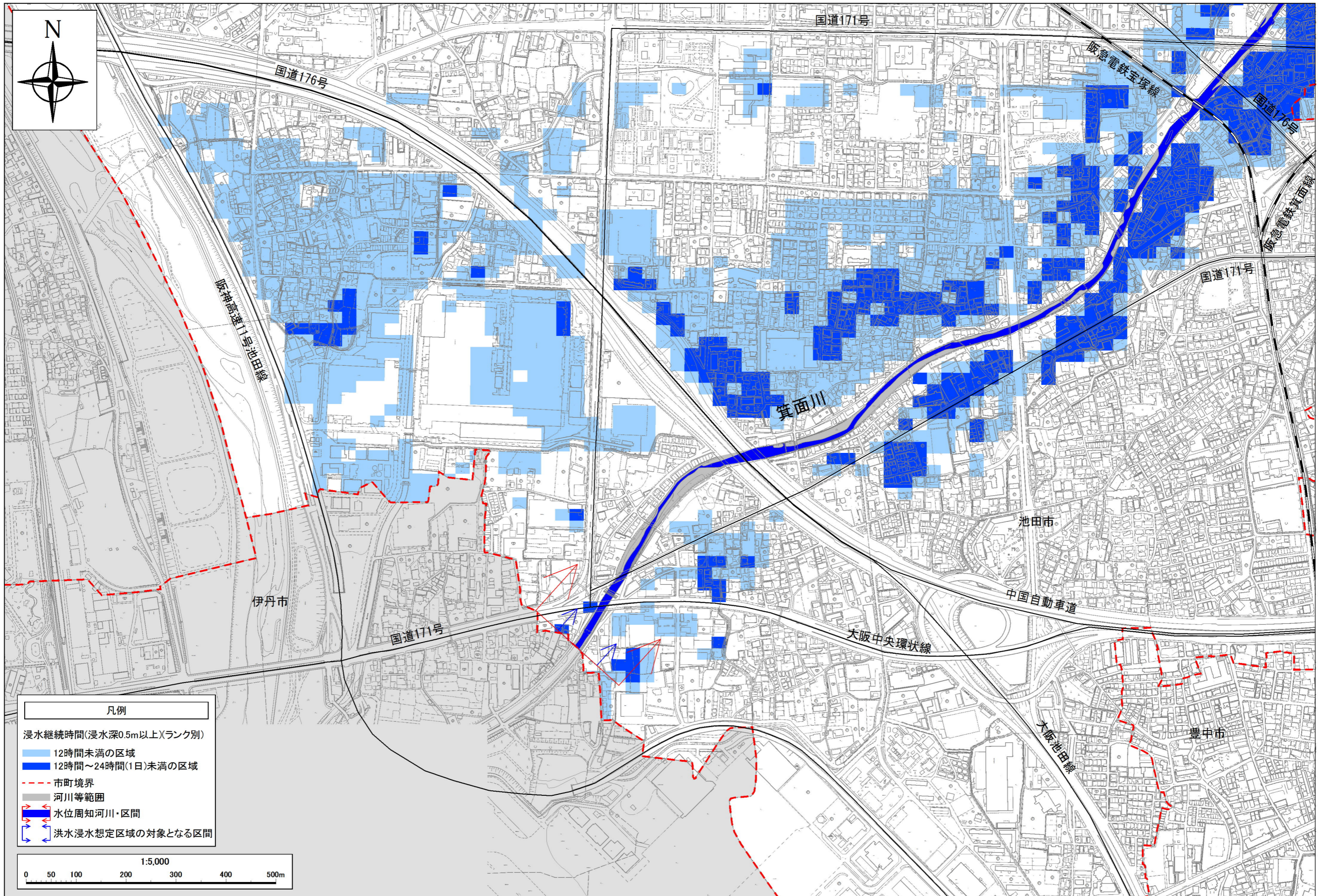
(6) 関係市町村

池田市、箕面市、豊中市

淀川水系 箕面川・茶長阪川・石澄川 洪水浸水想定区域図(浸水継続時間)図郭割図

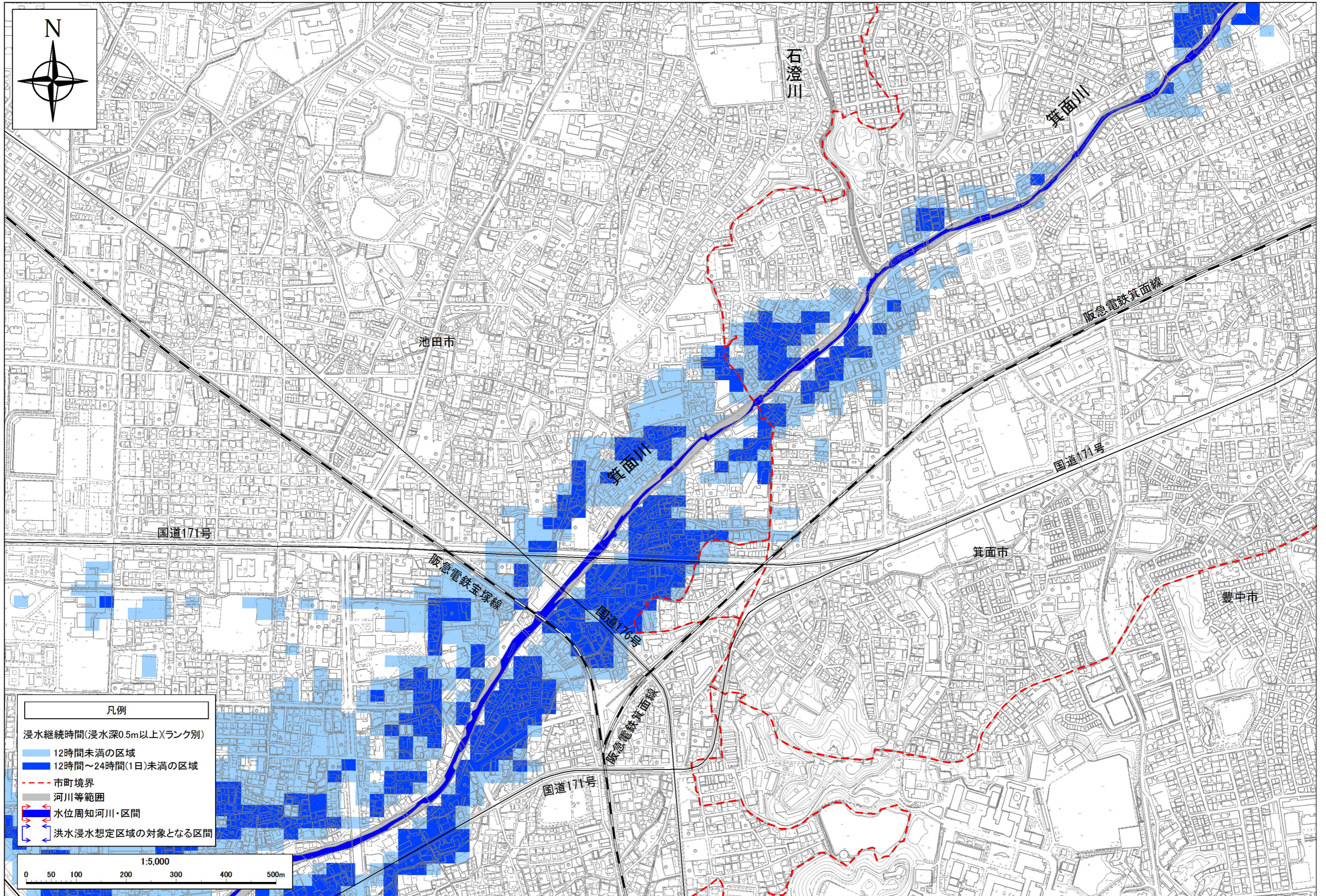


淀川水系 箕面川・茶長阪川・石澄川 洪水浸水想定区域図(浸水継続時間) 拡大図1



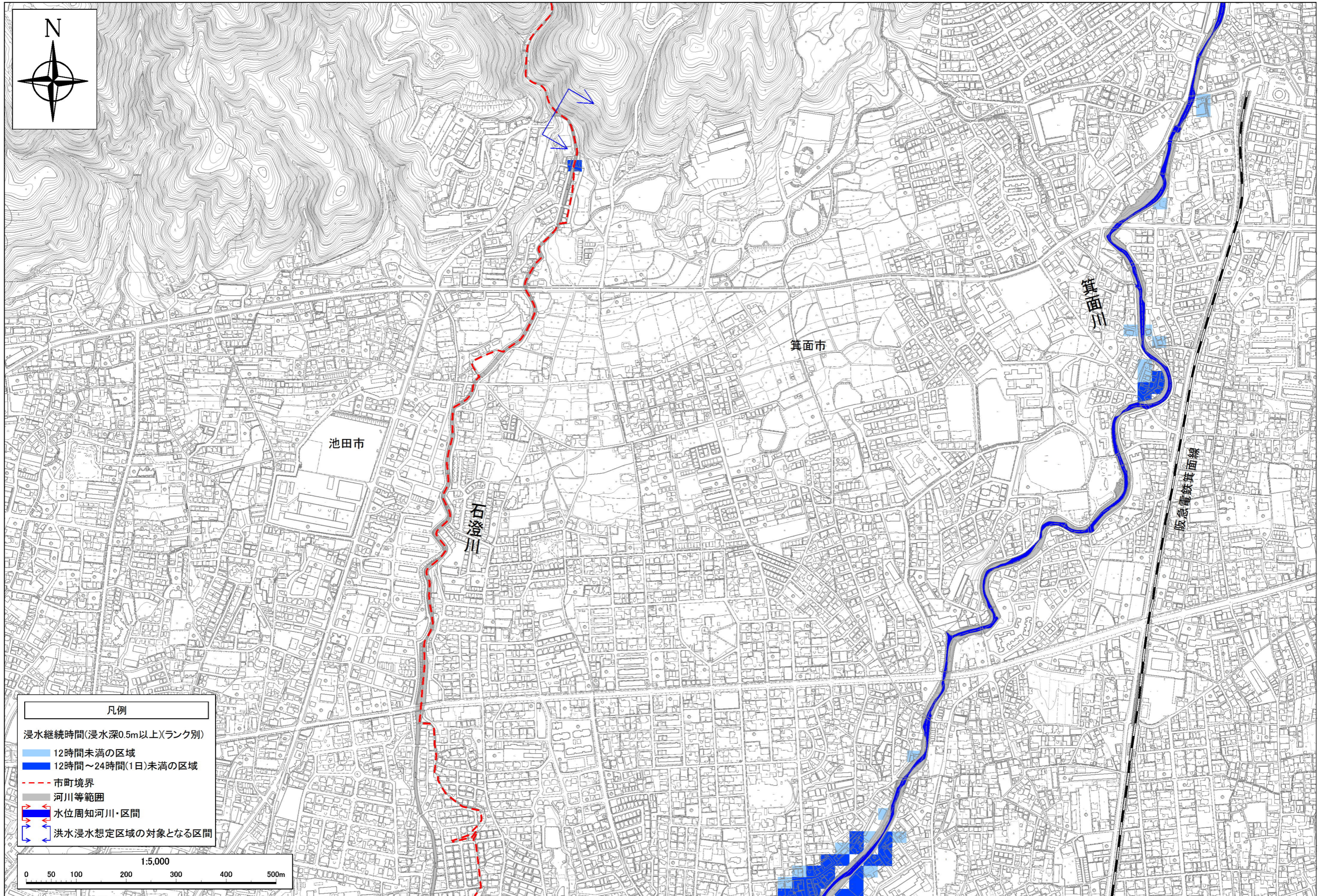
この地図は、大阪府デジタル地形図(平成23年度)を複製したものである。

淀川水系 箕面川・茶長阪川・石澄川 洪水浸水想定区域図(浸水継続時間) 拡大図2



この地図は、大阪府デジタル地形図(平成23年度)を複製したものである。

淀川水系 箕面川・茶長阪川・石澄川 洪水浸水想定区域図(浸水継続時間) 拡大図3



この地図は、大阪府デジタル地形図(平成23年度)を複製したものである。