

淀川水系箕面川・茶長阪川・石澄川洪水浸水想定区域図
(計画規模)

1. 説明文

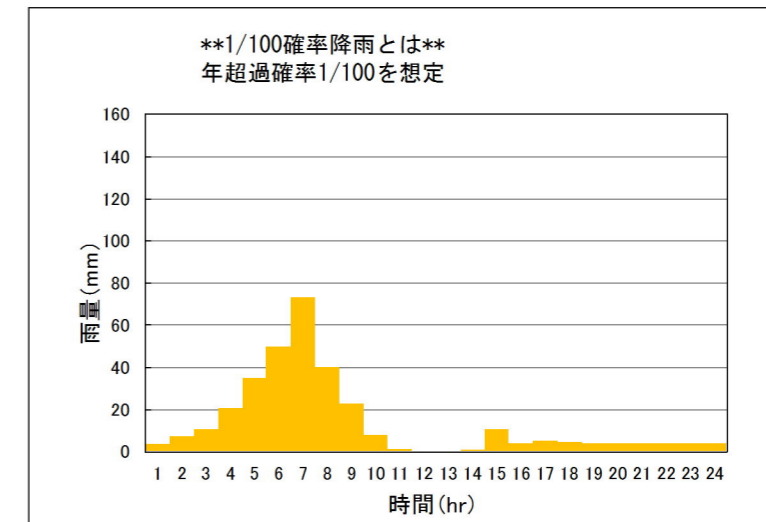
- (1) この図は、淀川水系箕面川、茶長阪川、石澄川の大阪府管理区間について、水防法の規定（一部準用）に基づき計画降雨により浸水が想定される区域、浸水した場合に想定される水深を表示した図面です。
- (2) この洪水浸水想定区域図は、指定時点の箕面川、茶長阪川、石澄川の河道及び洪水調節施設の整備状況を勘案して、年超過確率 1/100（毎年、1年間にその規模を超える洪水が発生する確率が 1/100）の降雨に伴う洪水により箕面川、茶長阪川、石澄川が氾濫した場合の浸水の状況をシミュレーションにより予測したものです。
- (3) なお、このシミュレーションの実施にあたっては、府管理河川以外（支川など）の決壊による氾濫、シミュレーションの前提となる降雨を超える規模の降雨による氾濫、高潮及び内水による氾濫等を考慮していませんので、この浸水が想定される区域以外の区域においても浸水が発生する場合や、想定される水深が実際の浸水深と異なる場合があります。

2. 基本事項等

- (1) 作成主体 大阪府池田土木事務所
- (2) 指定年月日 令和 2 年 11 月 30 日
- (3) 指定の根拠法令 水防法（昭和 24 年法律第 193 号）第 14 条第 2 項（一部準用）
- (4) 対象となる河川
 - ・箕面川
左岸：箕面市大字粟生間谷勝尾寺山国有林 68 林班ウ小班地先から兵庫県界まで
右岸：同上
 - ・茶長阪川
左岸：箕面市大字粟生間谷勝尾寺山国有林 71 林班イ小班地先から
箕面川への合流点まで
右岸：同上
 - ・石澄川
左岸：箕面市新稲 313 番地先から箕面川への合流点まで
右岸：池田市畑町 1 番の 32 地先から箕面川への合流点まで

(5) 算出の前提となる降雨

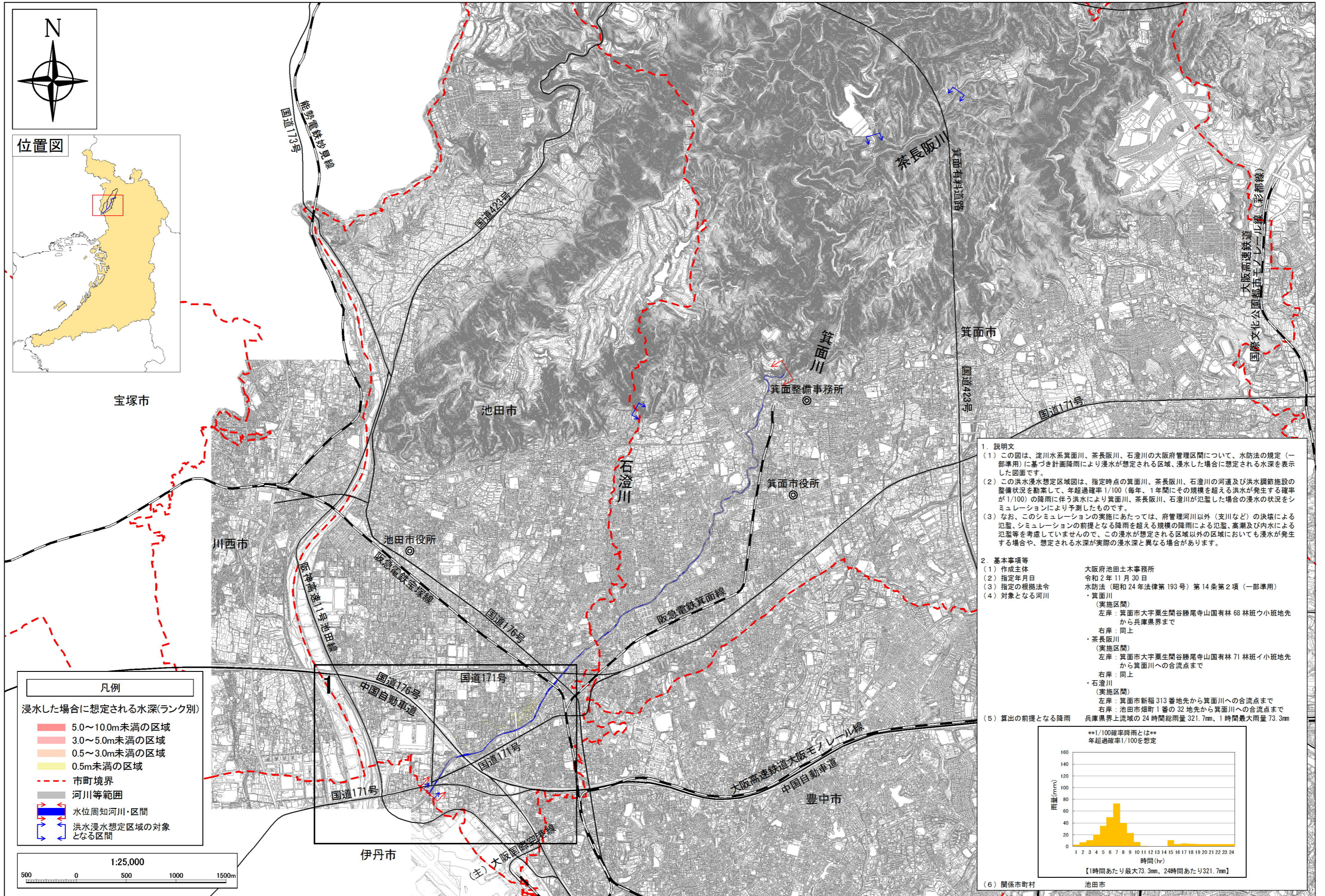
兵庫県界上流域の 24 時間総雨量 321.7mm、1 時間最大雨量 73.3mm



(6) 関係市町村

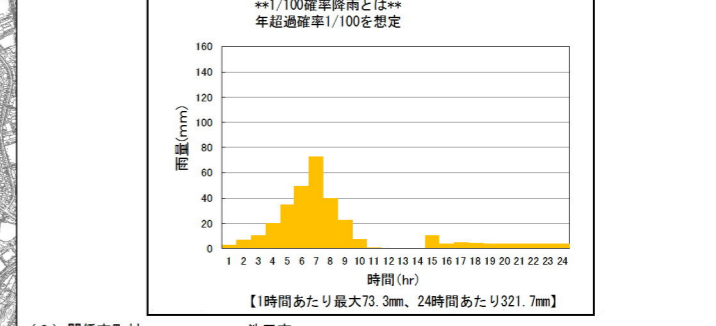
池田市

淀川水系 箕面川・茶長阪川・石澄川 洪水浸水想定区域図(計画規模)図郭割図



1. 説明文
 (1) この図は、淀川水系箕面川、茶長阪川、石澄川の大阪府管理区間について、水防法の規定（一部準用）に基づき計画降雨により浸水が想定される区域、浸水した場合に想定される水深を表示した図面です。
 (2) この洪水浸水想定区域図は、指定時点の箕面川、茶長阪川、石澄川の河道及び洪水調節施設の整備状況を勘案して、年超過確率1/100（毎年、1年間にその規模を超える洪水が発生する確率が1/100）の降雨に伴う洪水により箕面川、茶長阪川、石澄川が氾濫した場合の浸水の状況をシミュレーションにより予測したものです。
 (3) なお、このシミュレーションの実施にあたっては、府管理河川以外（支川など）の決壊による氾濫、シミュレーションの前提となる降雨を超える規模の降雨による氾濫、高潮及び内水による氾濫等を考慮していませんので、この浸水が想定される区域以外の区域においても浸水が発生する場合や、想定される水深が実際の浸水深と異なる場合があります。

2. 基本事項等
 (1) 作成主体 大阪府池田土木事務所
 (2) 指定年月日 令和2年11月30日
 (3) 指定の根拠法令 水防法（昭和24年法律第193号）第14条第2項（一部準用）
 (4) 対象となる河川
 ・箕面川
 （実施区間）
 左岸：箕面市大字粟生間谷勝尾寺山国有林68林班ウ小班地先から兵庫県界まで
 右岸：同上
 ・茶長阪川
 （実施区間）
 左岸：箕面市大字粟生間谷勝尾寺山国有林71林班イ小班地先から箕面川への合流点まで
 右岸：同上
 ・石澄川
 （実施区間）
 左岸：箕面市新稲313番地先から箕面川への合流点まで
 右岸：池田市畑町1番の32地先から箕面川への合流点まで
 兵庫県界上流域の24時間総雨量321.7mm、1時間最大雨量73.3mm



(6) 関係市町村 池田市

凡例

浸水した場合に想定される水深(ランク別)

- 5.0～10.0m未満の区域
- 3.0～5.0m未満の区域
- 0.5～3.0m未満の区域
- 0.5m未満の区域

市町境界

河川等範囲

水位周知河川・区間

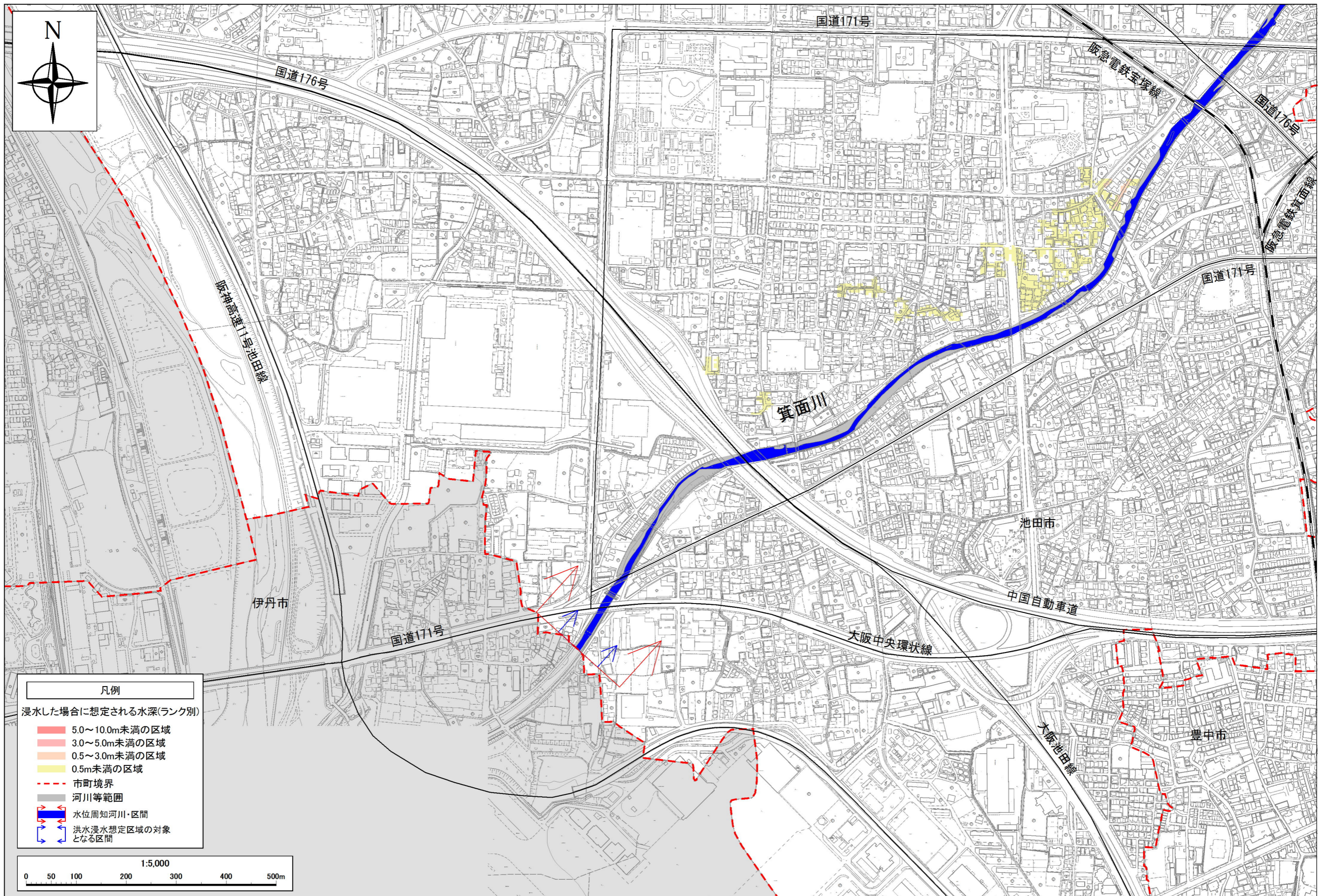
洪水浸水想定区域の対象となる区間

1:25,000

500 0 500 1000 1500m

この地図は、大阪府デジタル地形図（平成23年度）を複製したものである。

淀川水系 箕面川・茶長阪川・石澄川 洪水浸水想定区域図(計画規模) 拡大図1



この地図は、大阪府デジタル地形図（平成23年度）を複製したものである。