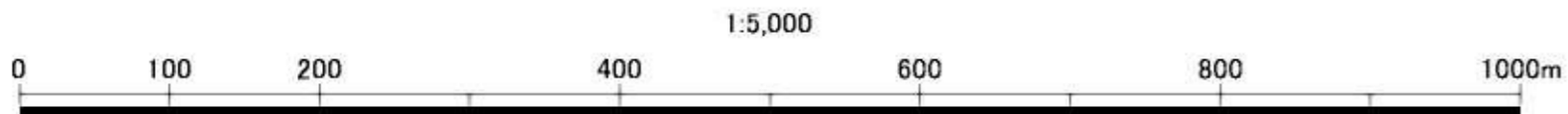
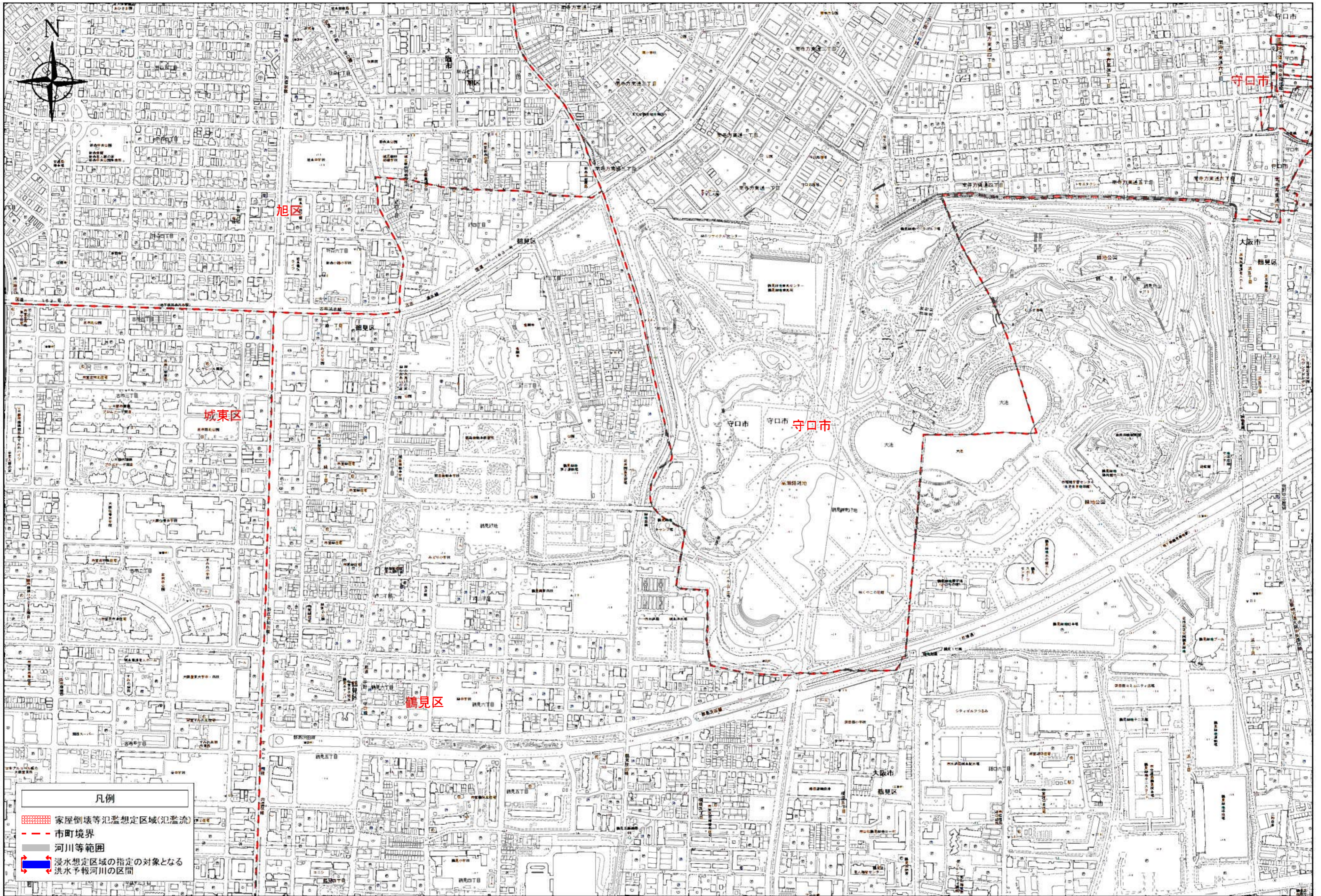
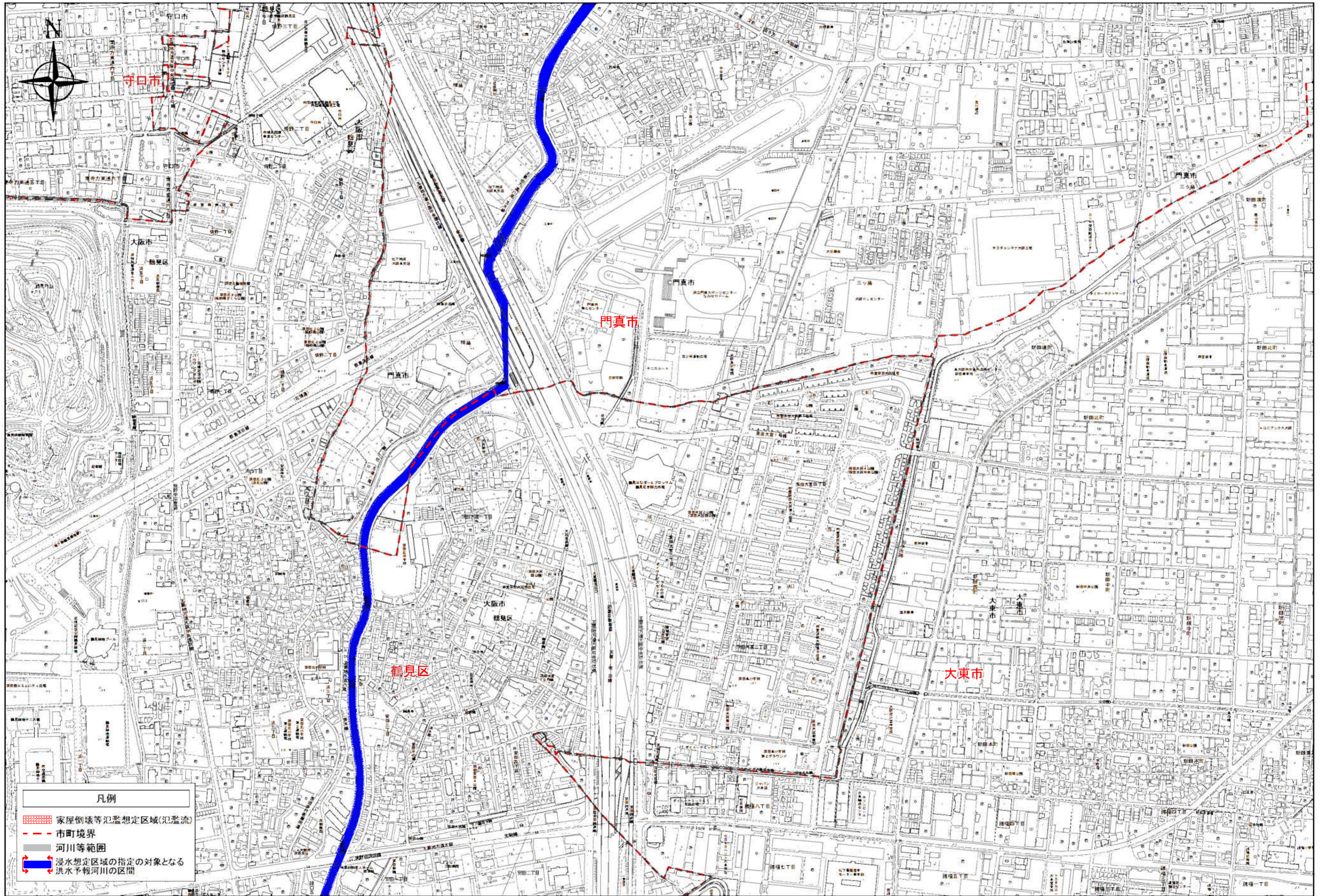


寝屋川水系 洪水浸水想定区域図(家屋倒壊等氾濫想定区域(氾濫流)) 22



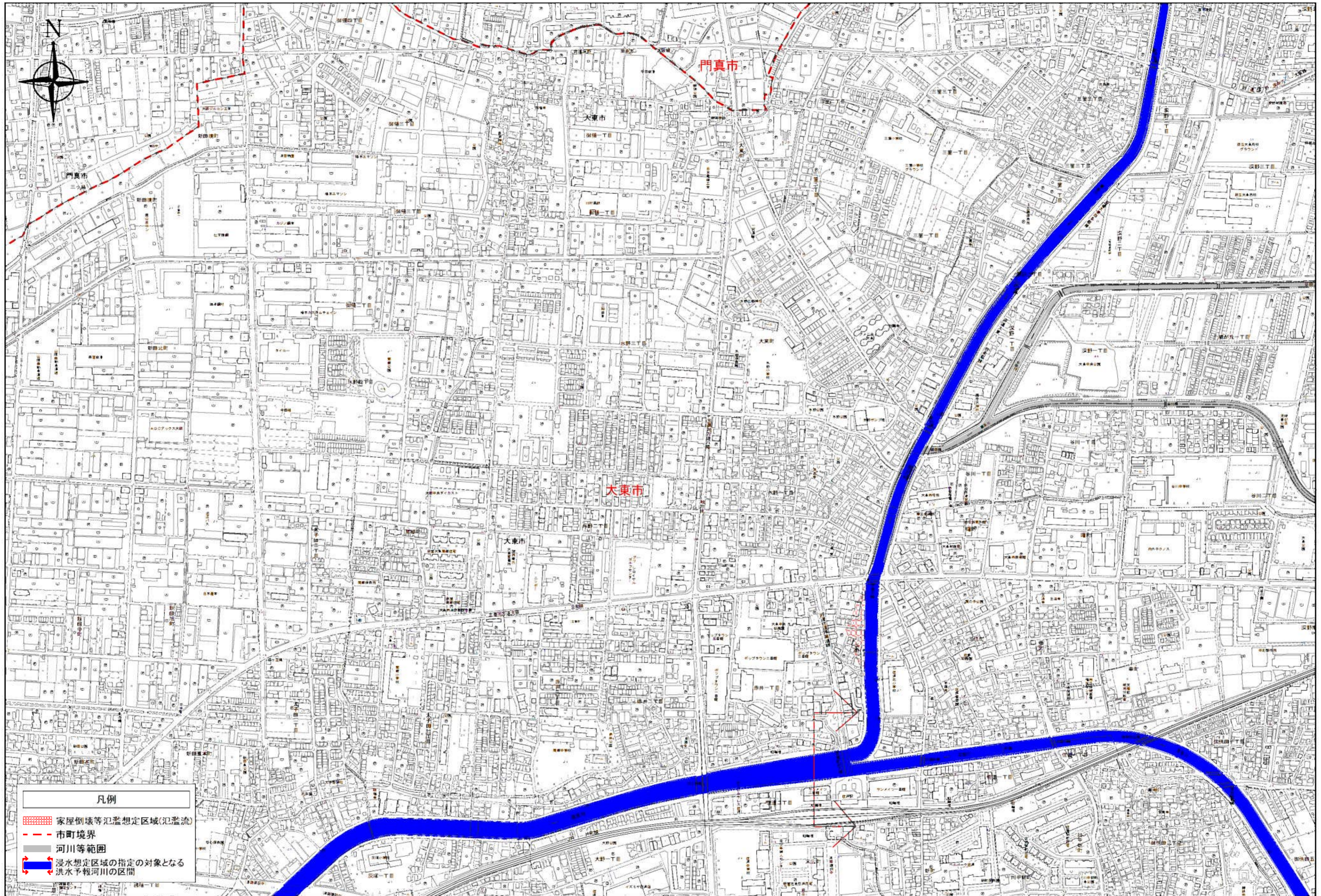
この地図は、大阪府(平成14・17・21年度)デジタル地形図(平成19年度)を複製したものである。
 この地図は、大阪市デジタル地形図(大都計661号)を複製したものである。

寝屋川水系 洪水浸水想定区域図(家屋倒壊等氾濫想定区域(氾濫流)) 23



この地図は、大阪府(平成14・17・21年度)デジタル地形図(平成19年度)を複製したものである。
 この地図は、大阪市デジタル地形図(大都計661号)を複製したものである。

寝屋川水系 洪水浸水想定区域図(家屋倒壊等氾濫想定区域(氾濫流)) 24



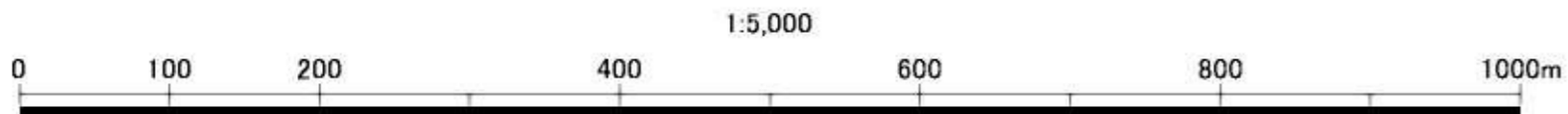
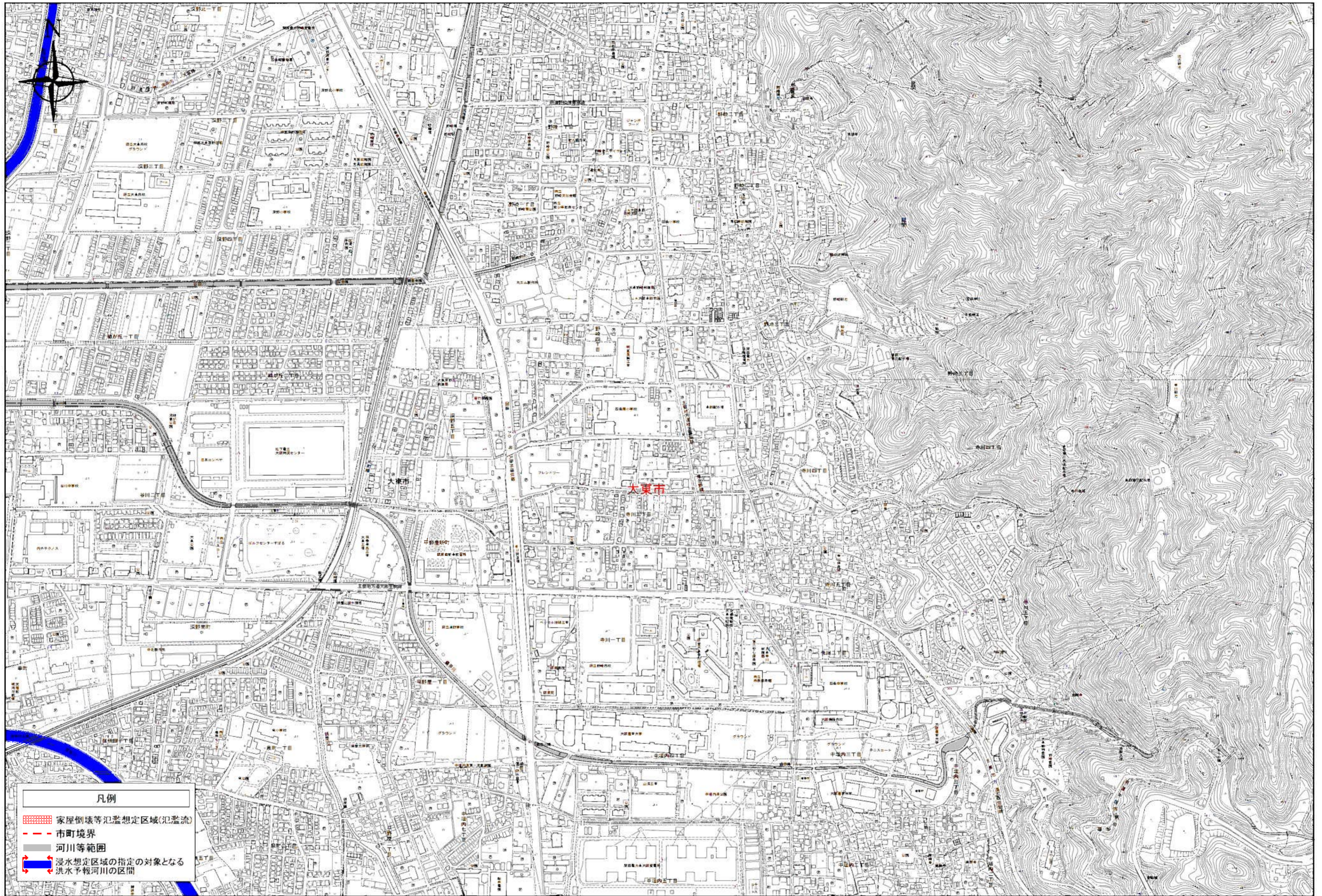
- 凡例
- 家屋倒壊等氾濫想定区域(氾濫流)
 - 市町境界
 - 河川等範囲
 - 浸水想定区域の指定の対象となる洪水予報河川の区間

0 100 200 400 600 800 1000m

1:5,000

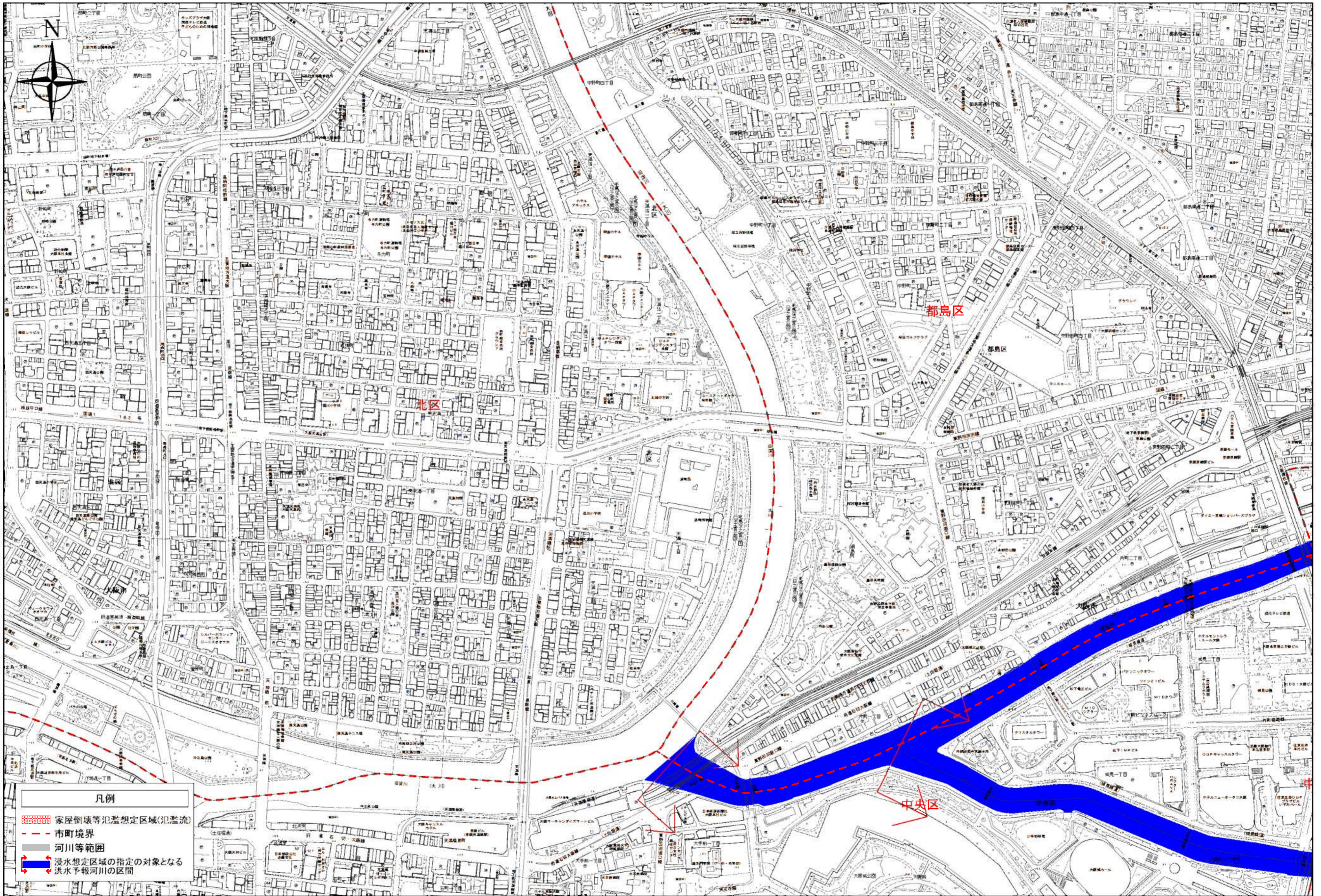
この地図は、大阪府(平成14・17・21年度)デジタル地形図(平成19年度)を複製したものである。

寝屋川水系 洪水浸水想定区域図(家屋倒壊等氾濫想定区域(氾濫流)) 25



この地図は、大阪府(平成14・17・21年度)デジタル地形図(平成19年度)を複製したものである。

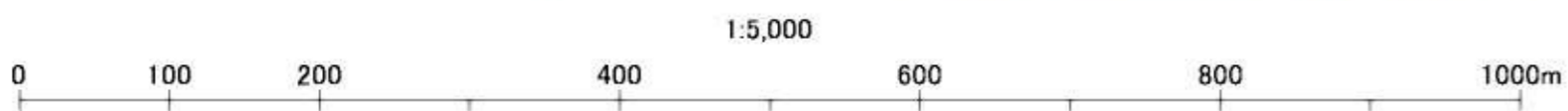
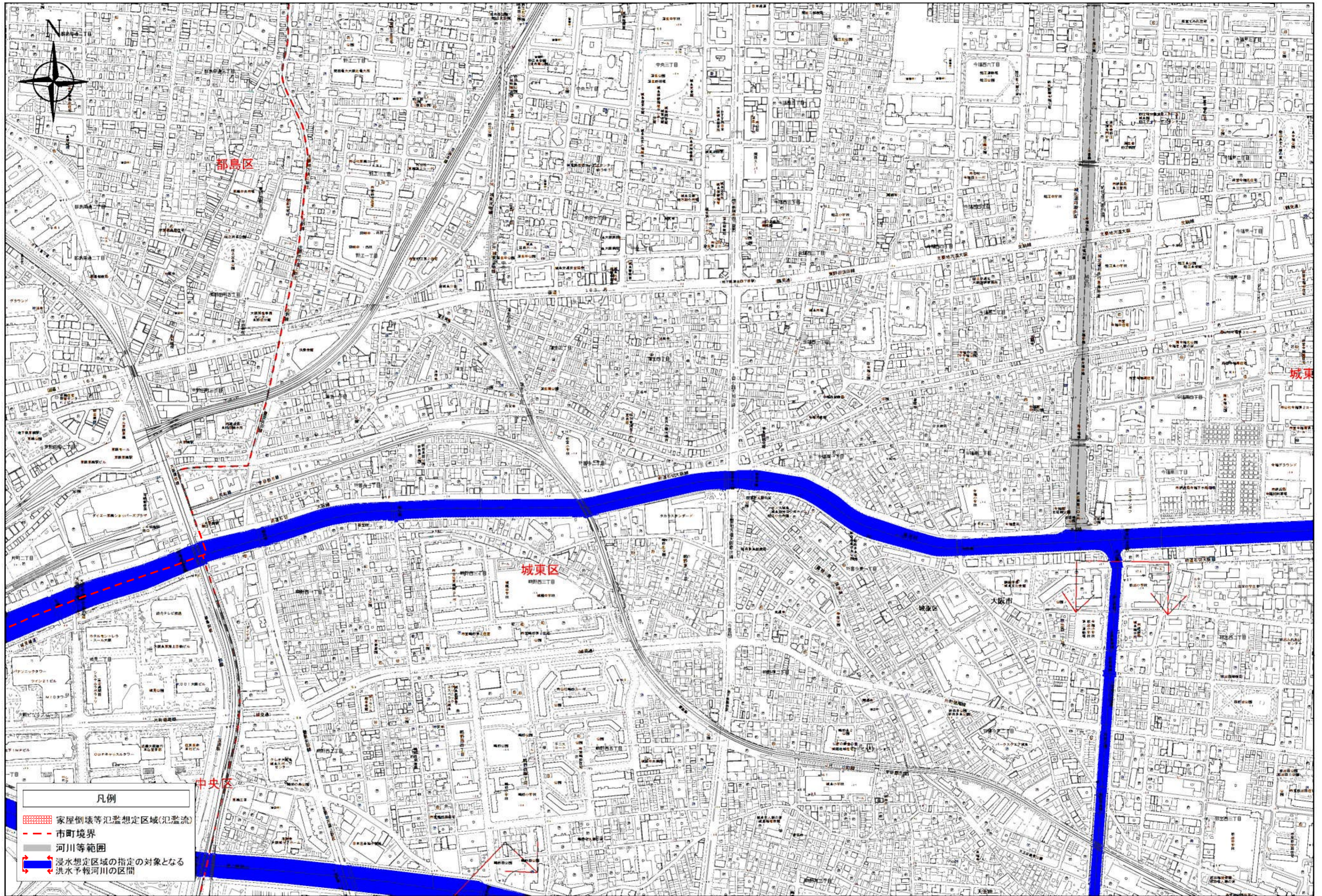
寝屋川水系 洪水浸水想定区域図(家屋倒壊等氾濫想定区域(氾濫流)) 26



0 100 200 400 600 800 1000m

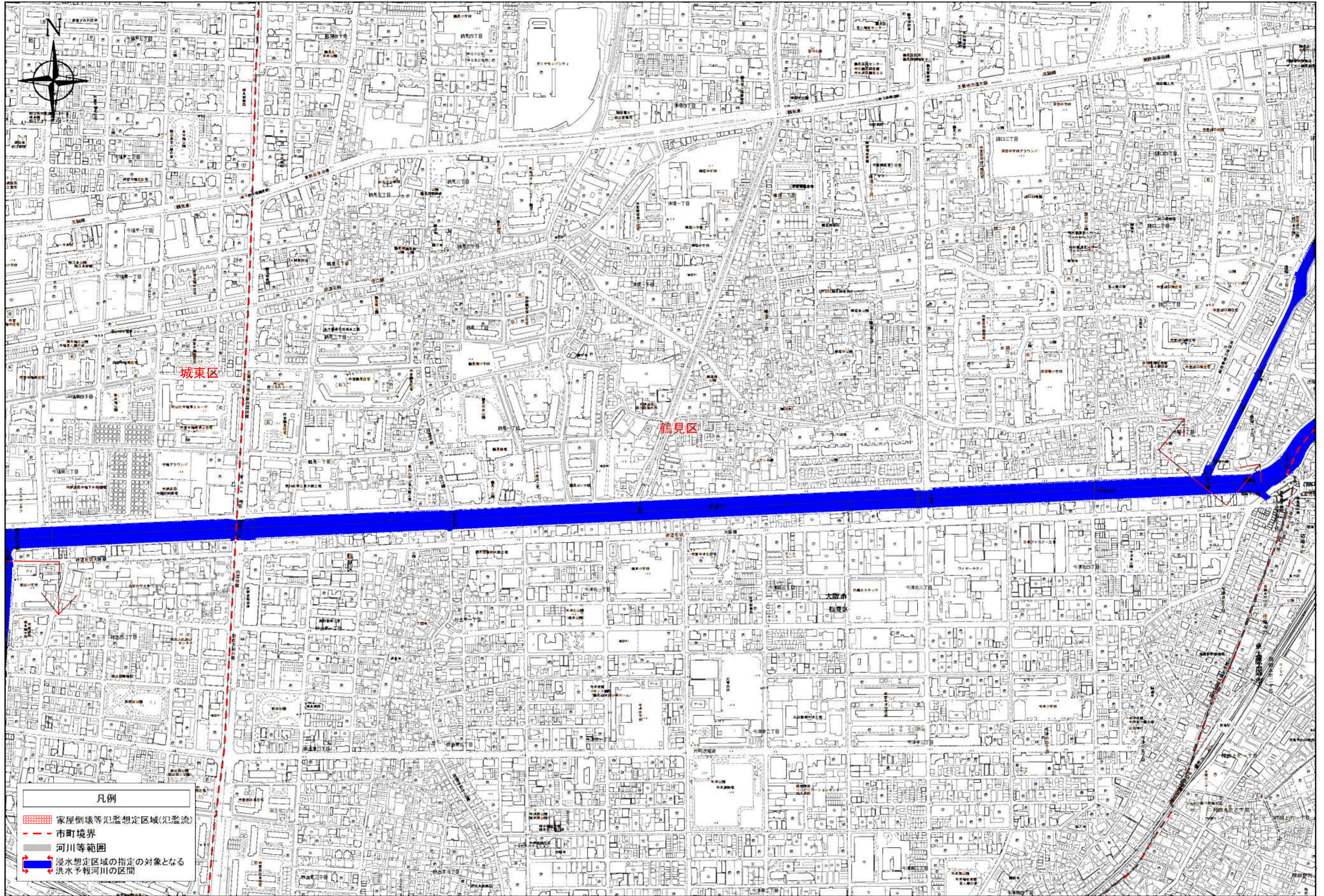
この地図は、大阪市デジタル地形図(大都計661号)を複製したものである。

寝屋川水系 洪水浸水想定区域図(家屋倒壊等氾濫想定区域(氾濫流)) 27

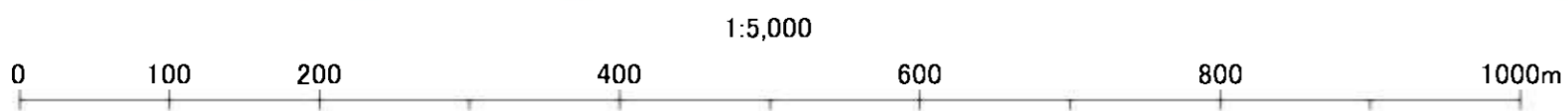


この地図は、大阪市デジタル地形図(大都計661号)を複製したものである。

寝屋川水系 洪水浸水想定区域図(家屋倒壊等氾濫想定区域(氾濫流)) 28

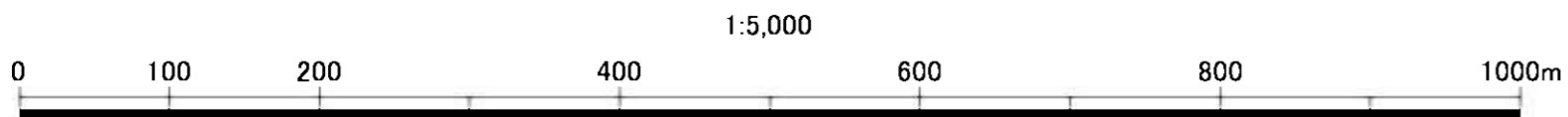
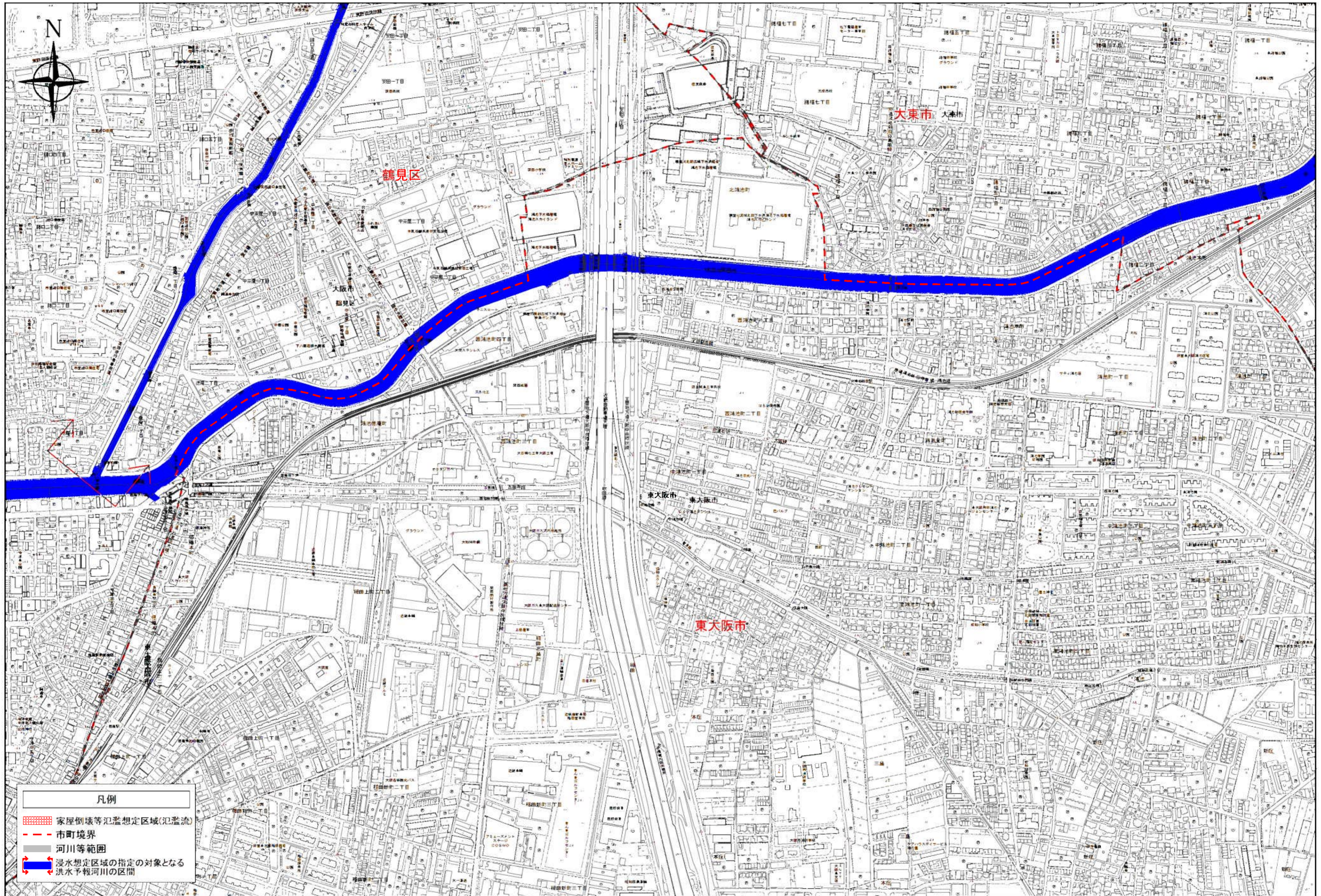


- 凡例
- 家屋倒壊等氾濫想定区域(氾濫流)
 - 市町境界
 - 河川等範囲
 - 浸水想定区域の指定の対象となる洪水予報河川の区間



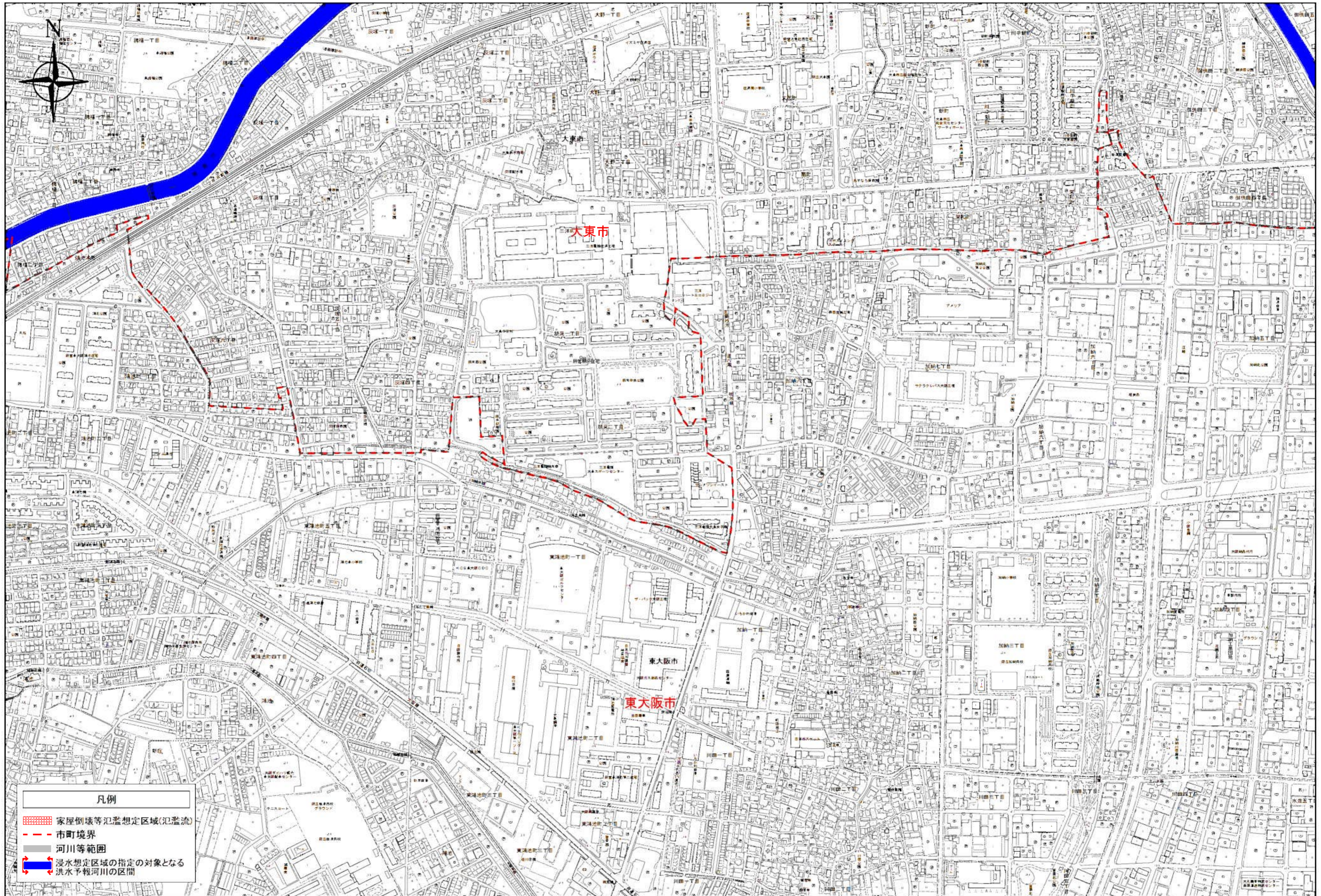
この地図は、大阪府(平成14・17・21年度)デジタル地形図(平成19年度)を複製したものである。
 この地図は、大阪市デジタル地形図(大都計661号)を複製したものである。

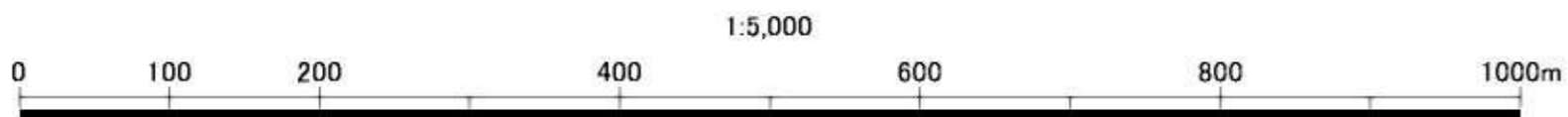
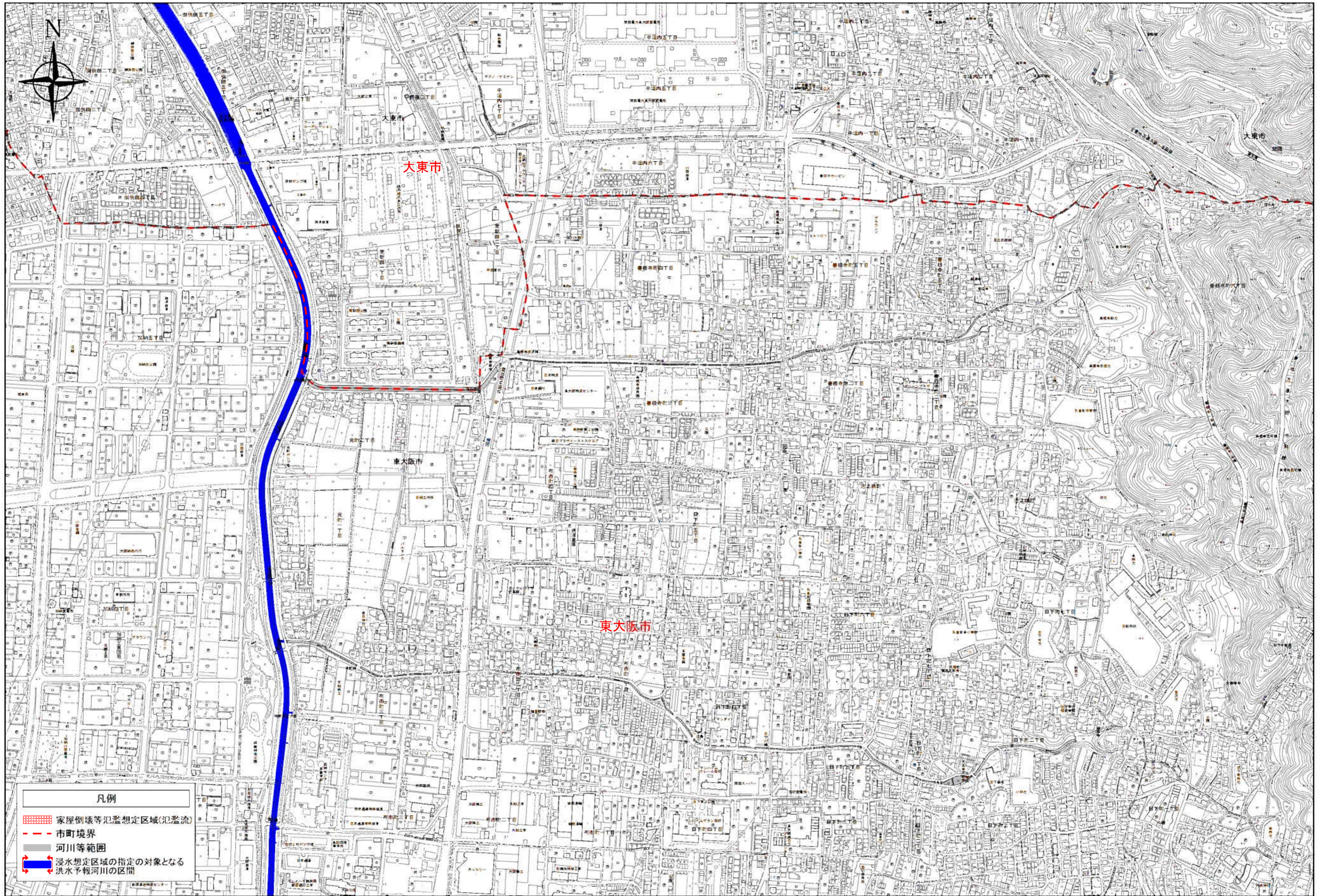
寝屋川水系 洪水浸水想定区域図(家屋倒壊等氾濫想定区域(氾濫流)) 29



この地図は、大阪府(平成14・17・21年度)デジタル地形図(平成19年度)を複製したものである。
 この地図は、大阪市デジタル地形図(大都計661号)を複製したものである。

寝屋川水系 洪水浸水想定区域図(家屋倒壊等氾濫想定区域(氾濫流)) 30



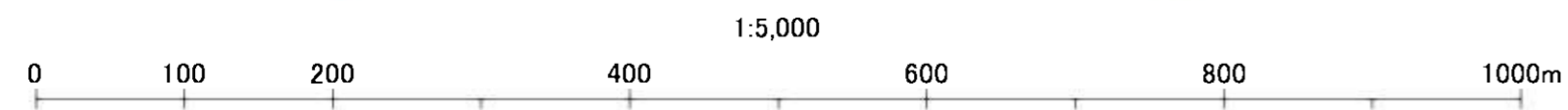
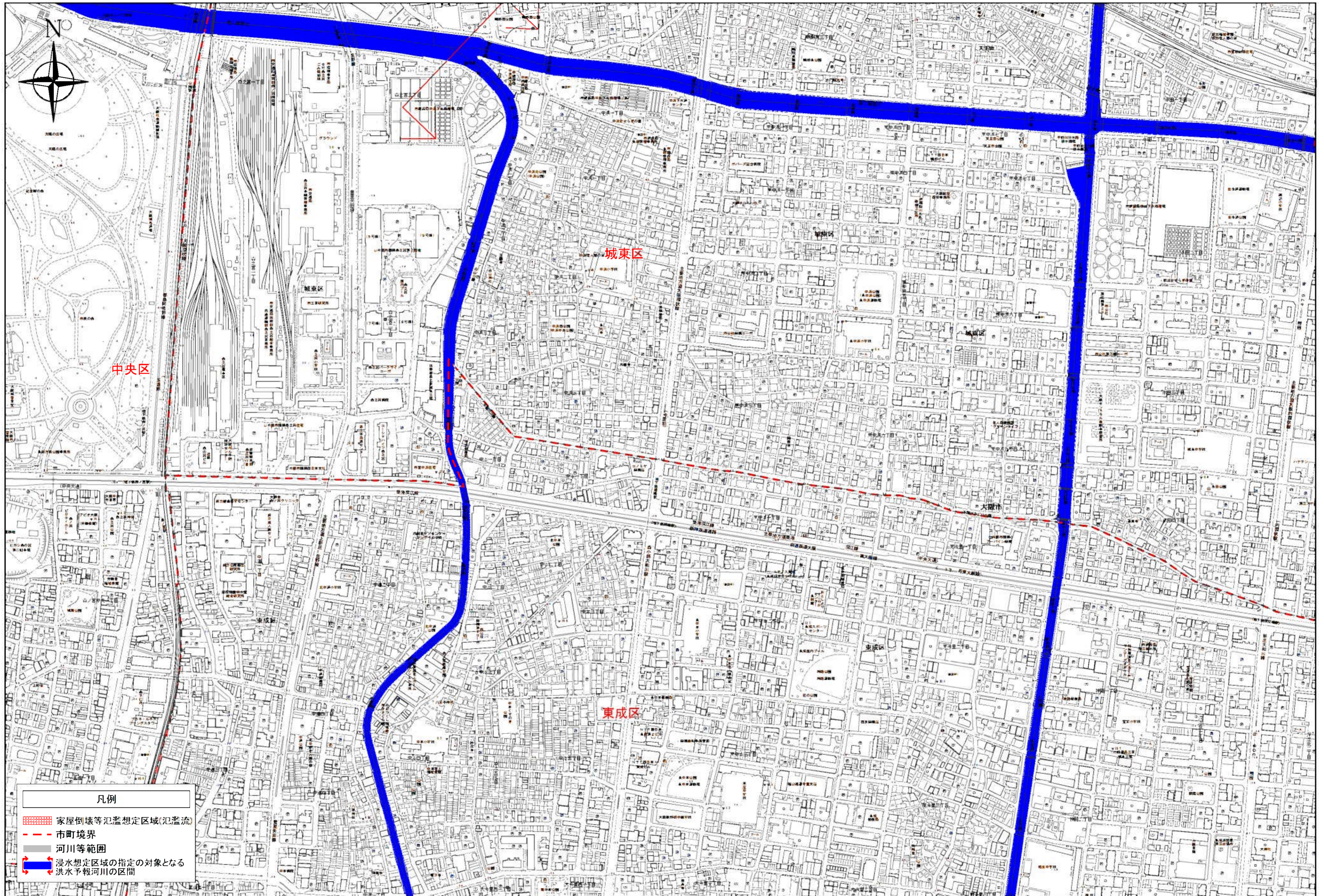


寝屋川水系 洪水浸水想定区域図(家屋倒壊等氾濫想定区域(氾濫流)) 32

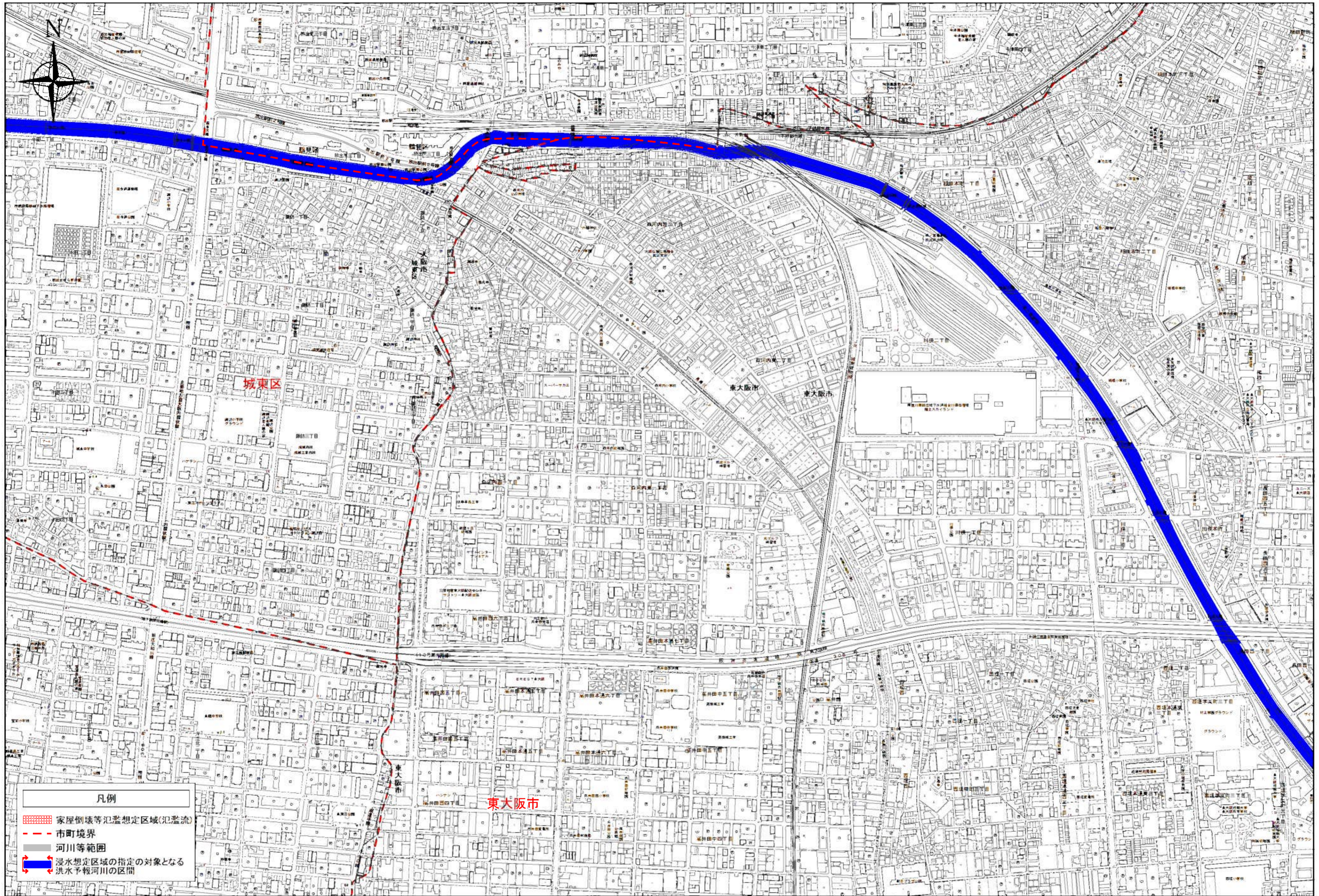


- 凡例
- 家屋倒壊等氾濫想定区域(氾濫流)
 - 市町境界
 - 河川等範囲
 - 浸水想定区域の指定の対象となる洪水予報河川の区間

この地図は、大阪市デジタル地形図(大都計661号)を複製したものである。

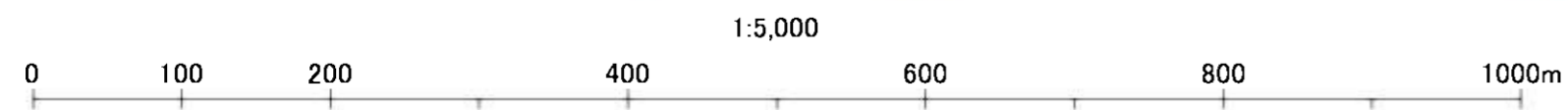
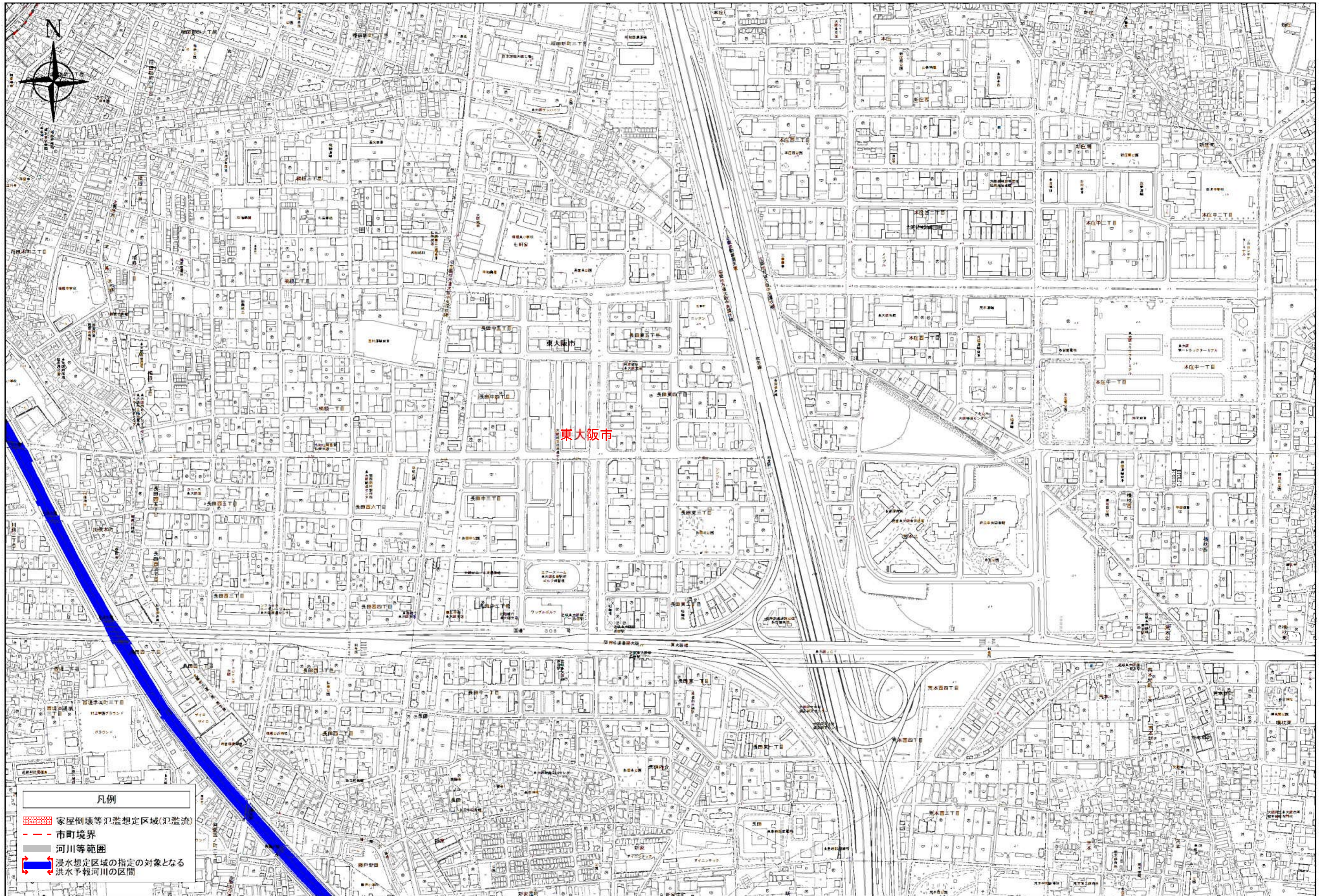


寝屋川水系 洪水浸水想定区域図(家屋倒壊等氾濫想定区域(氾濫流)) 34



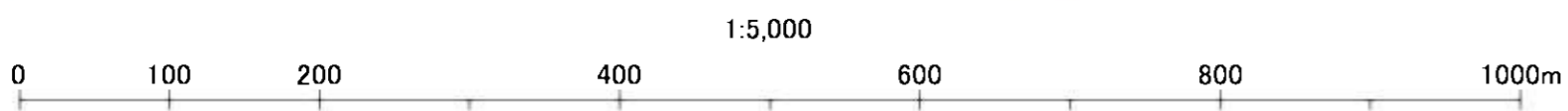
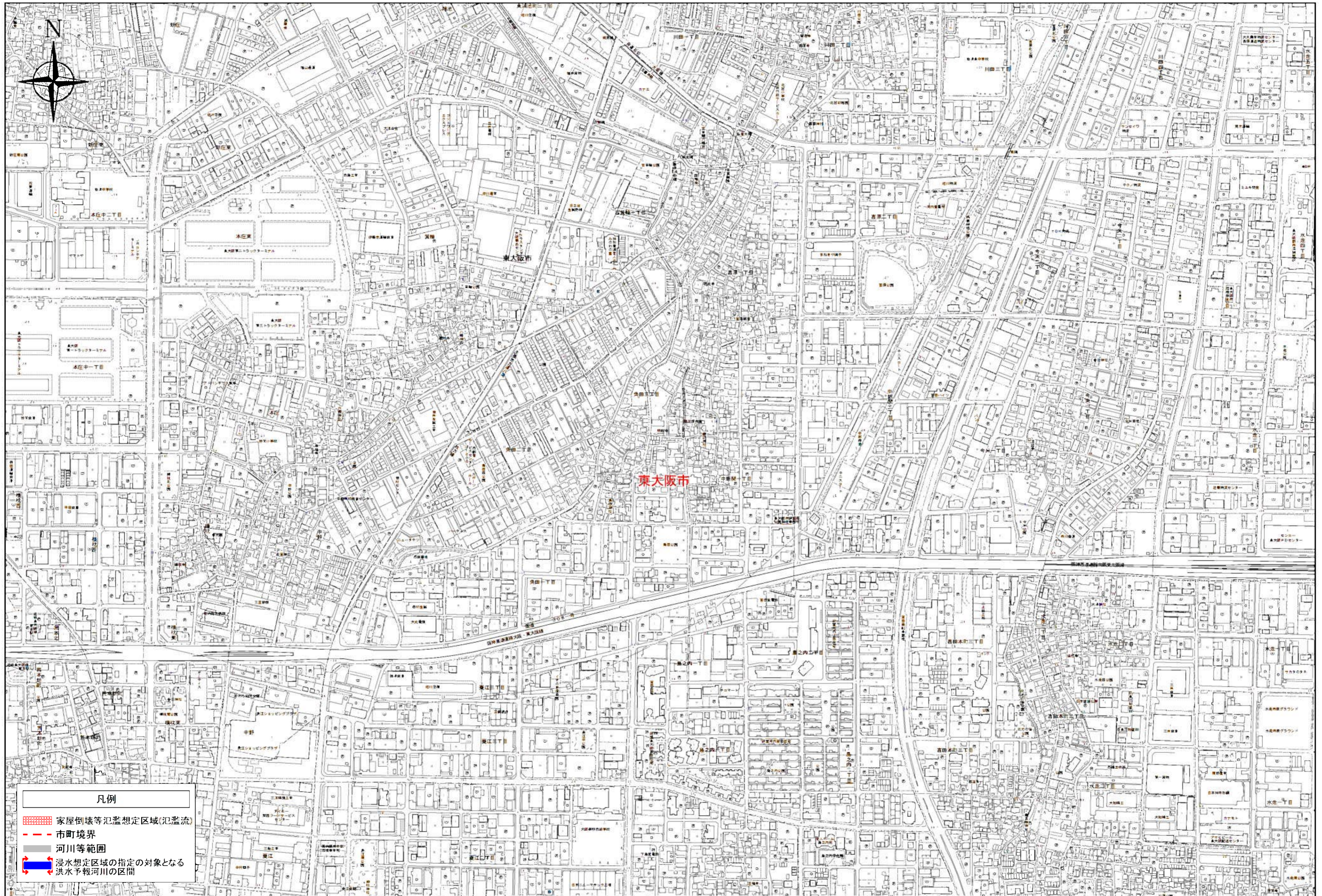
この地図は、大阪府(平成14・17・21年度)デジタル地形図(平成19年度)を複製したものである。
 この地図は、大阪市デジタル地形図(大都計661号)を複製したものである。

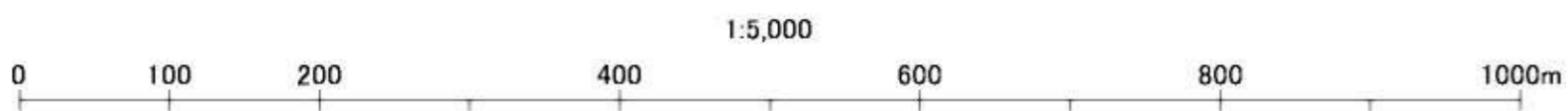
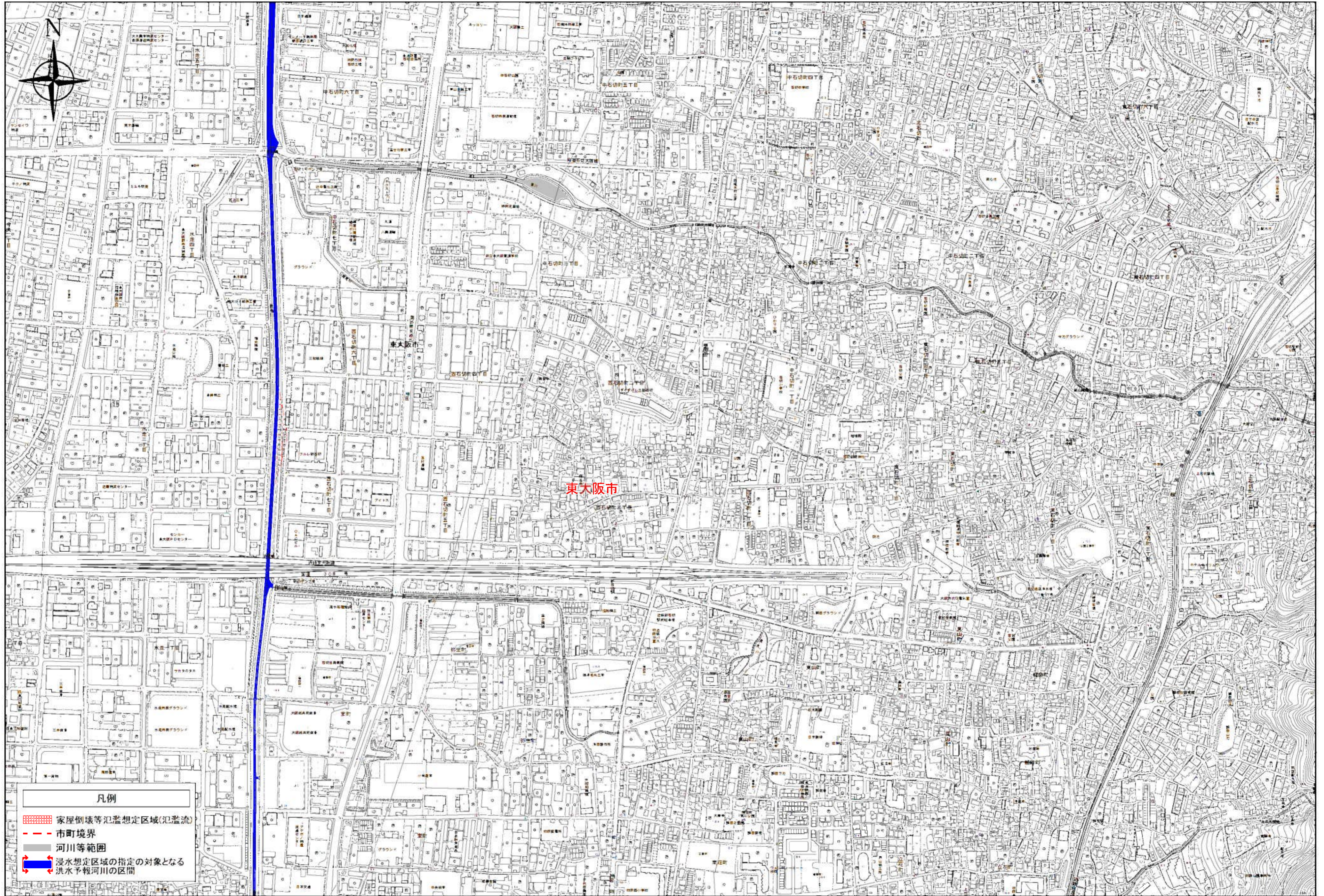
寝屋川水系 洪水浸水想定区域図(家屋倒壊等氾濫想定区域(氾濫流)) 35



この地図は、大阪府(平成14・17・21年度)デジタル地形図(平成19年度)を複製したものである。

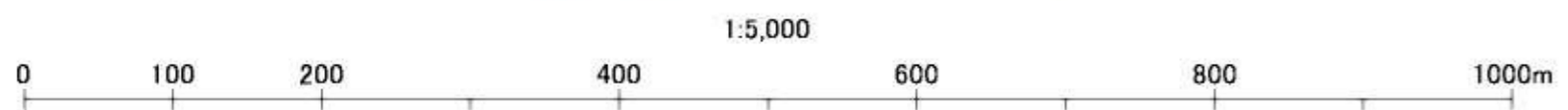
寝屋川水系 洪水浸水想定区域図(家屋倒壊等氾濫想定区域(氾濫流)) 36





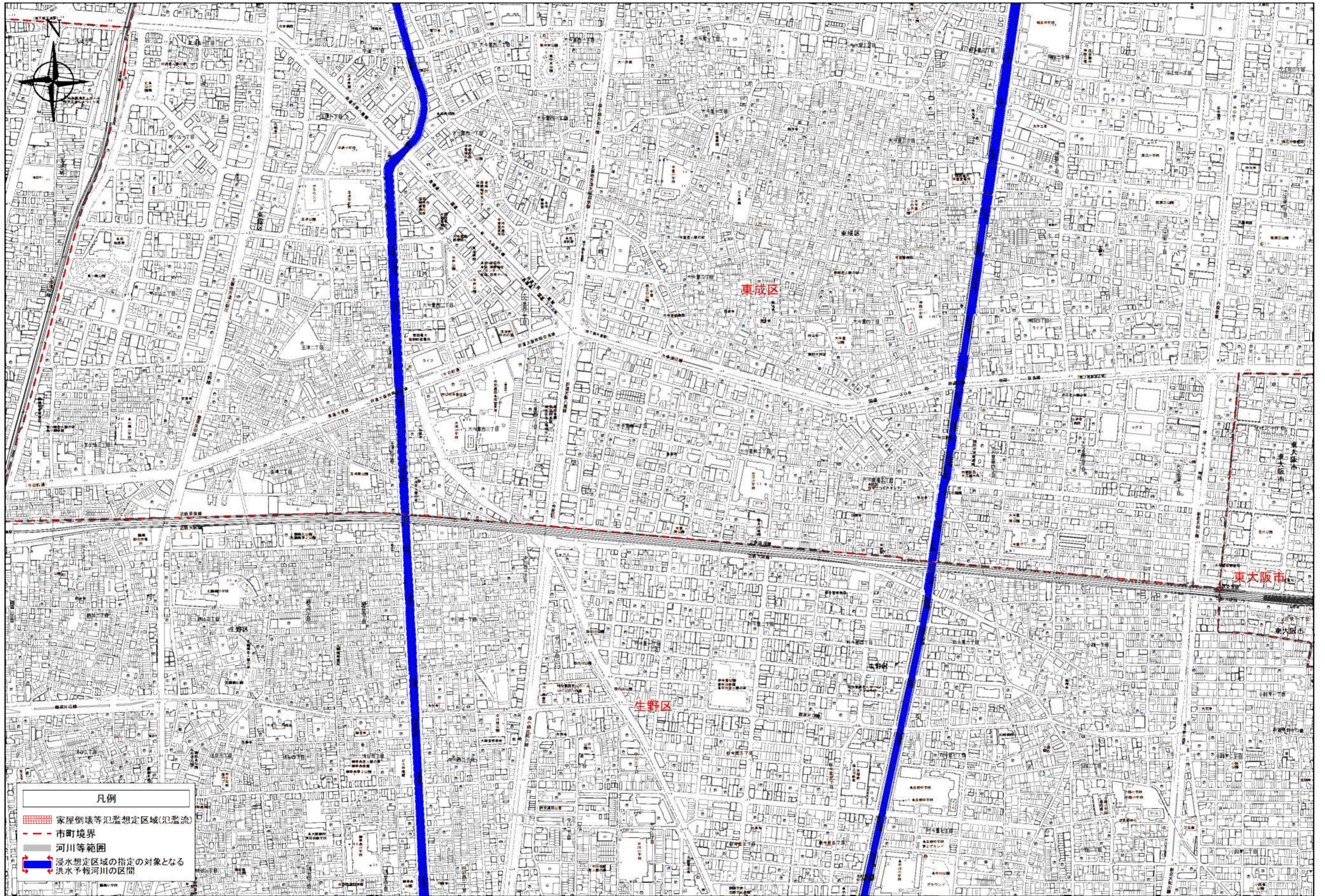


- 凡例
- 家屋倒壊等氾濫想定区域(氾濫流)
 - 市町境界
 - 河川等範囲
 - 浸水想定区域の指定の対象となる洪水予報河川の区間

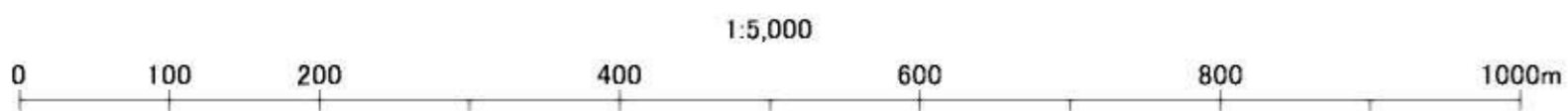


この地図は、大阪市デジタル地形図(大都計661号)を複製したものである。

寝屋川水系 洪水浸水想定区域図(家屋倒壊等氾濫想定区域(氾濫流)) 39



- 凡例
- 家屋倒壊等氾濫想定区域(氾濫流)
 - 市町境界
 - 河川等範囲
 - 浸水想定区域の指定の対象となる洪水予報河川の区間



この地図は、大阪市デジタル地形図(大都計661号)を複製したものである。

寝屋川水系 洪水浸水想定区域図(家屋倒壊等氾濫想定区域(氾濫流)) 40



この地図は、大阪府(平成14・17・21年度)デジタル地形図(平成19年度)を複製したものである。
この地図は、大阪市デジタル地形図(大都計661号)を複製したものである。