

閱 覧

春木川水系 春木川

洪水浸水想定区域図

令和2年10月

大阪府岸和田土木事務所

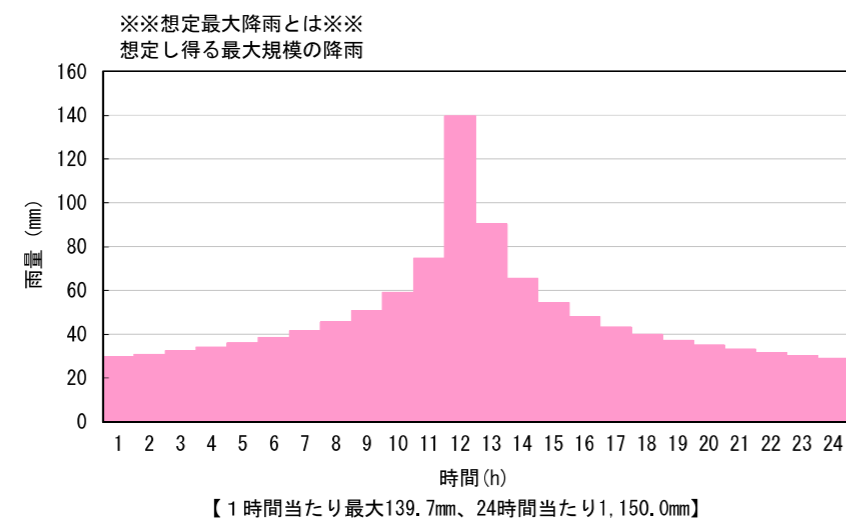
春木川水系春木川 洪水浸水想定区域図（想定最大規模）

1. 説明文

- (1) この図は、春木川水系春木川の大阪府管理区間について、水防法の規定（一部準用）により想定最大規模による洪水浸水想定区域、浸水した場合に想定される水深を表示した図面です。
- (2) この洪水浸水想定区域は、指定時点の春木川の河道及び洪水調節施設の整備状況を勘案して、想定最大規模降雨に伴う洪水により、春木川が氾濫した場合の浸水の状況をシミュレーションにより予測したものです。
- (3) なお、このシミュレーションの実施にあたっては、府管理河川以外（支川など）の決壊による氾濫、シミュレーションの前提となる降雨を超える規模の降雨による氾濫、高潮及び内水による氾濫等を考慮していませんので、この洪水浸水想定区域に指定されていない区域においても浸水が発生する場合や、想定される水深が実際の浸水深と異なる場合があります。

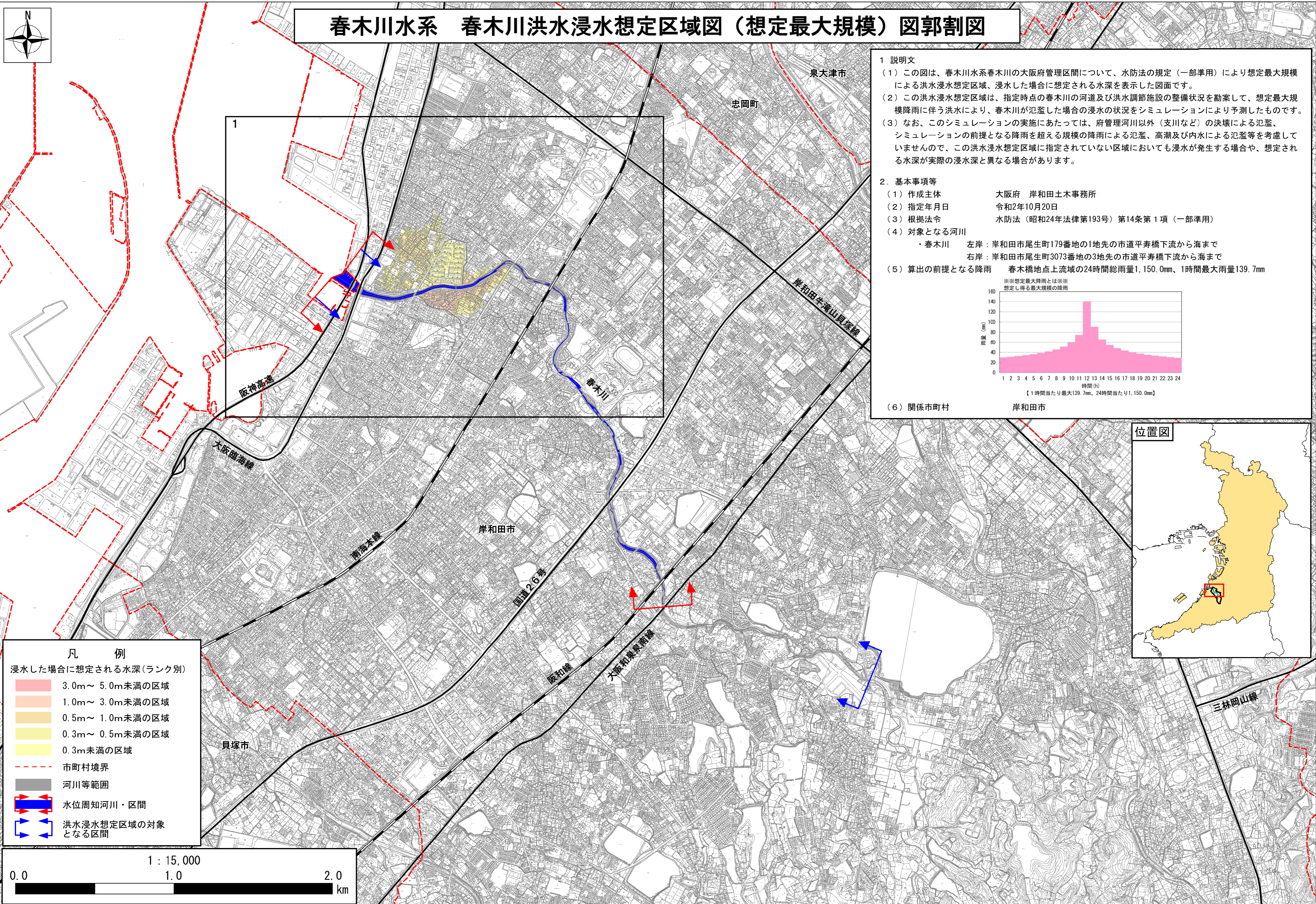
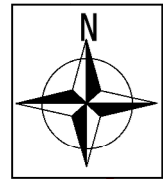
2. 基本事項等

- (1) 作成主体 大阪府 岸和田土木事務所
- (2) 指定年月日 令和2年10月20日
- (3) 指定の根拠法令 水防法（昭和24年法律第193号）第14条第1項（一部準用）
- (4) 対象となる河川
 - ・春木川
 - 左岸：岸和田市尾生町179番地の1地先の市道平寿橋下流から海まで
 - 右岸：岸和田市尾生町3073番地の3地先の市道平寿橋下流から海まで
- (5) 指定の前提となる降雨
春木橋地点上流域の24時間総雨量1,150.0mm、1時間最大雨量139.7mm



- (6) 関係市町村
岸和田市

春木川水系 春木川洪水浸水想定区域図（想定最大規模） 図郭割図



1 説明文

- この図は、春木川水系春木川の大府管理区間について、水防法の規定（一部準用）により想定最大規模による洪水浸水想定区域、浸水した場合に想定される水深を表示した図面です。
- この洪水浸水想定区域は、指定時点の春木川の河道及び洪水調節施設の整備状況を勘案して、想定最大規模降雨に伴う洪水により、春木川が氾濫した場合の浸水の状況をシミュレーションにより予測したものです。
- なお、このシミュレーションの実施にあたっては、府管理河川以外（支川など）の決壊による氾濫、シミュレーションの前提となる降雨を超える規模の降雨による氾濫、高潮及び内水による氾濫等を考慮していませんので、この洪水浸水想定区域に指定されていない区域においても浸水が発生する場合や、想定される水深が実際の浸水深と異なる場合があります。

2. 基本事項等

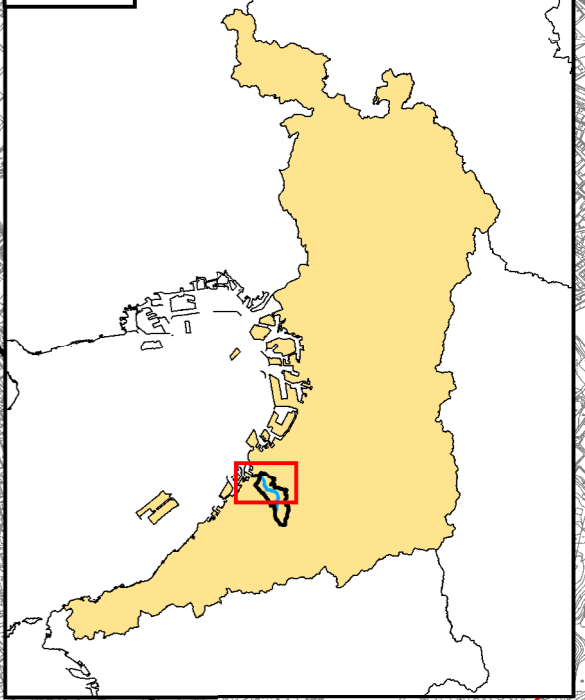
- 作成主体 大阪府 岸和田土木事務所
- 指定年月日 令和2年10月20日
- 根拠法令 水防法（昭和24年法律第193号）第14条第1項（一部準用）
- 対象となる河川
 - 春木川 左岸：岸和田市尾生町179番地の1地先の市道平寿橋下流から海まで
 - 右岸：岸和田市尾生町3073番地の3地先の市道平寿橋下流から海まで
- 算出の前提となる降雨 春木橋地点上流域の24時間総雨量1,150.0mm、1時間最大雨量139.7mm



(6) 関係市町村

岸和田市

位置図



凡 例

浸水した場合に想定される水深(ランク別)

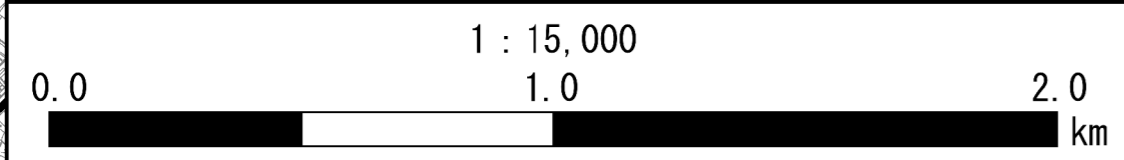
- 3.0m～5.0m未満の区域
- 1.0m～3.0m未満の区域
- 0.5m～1.0m未満の区域
- 0.3m～0.5m未満の区域
- 0.3m未満の区域

市町村境界

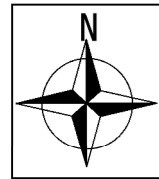
河川等範囲

水位周知河川・区間

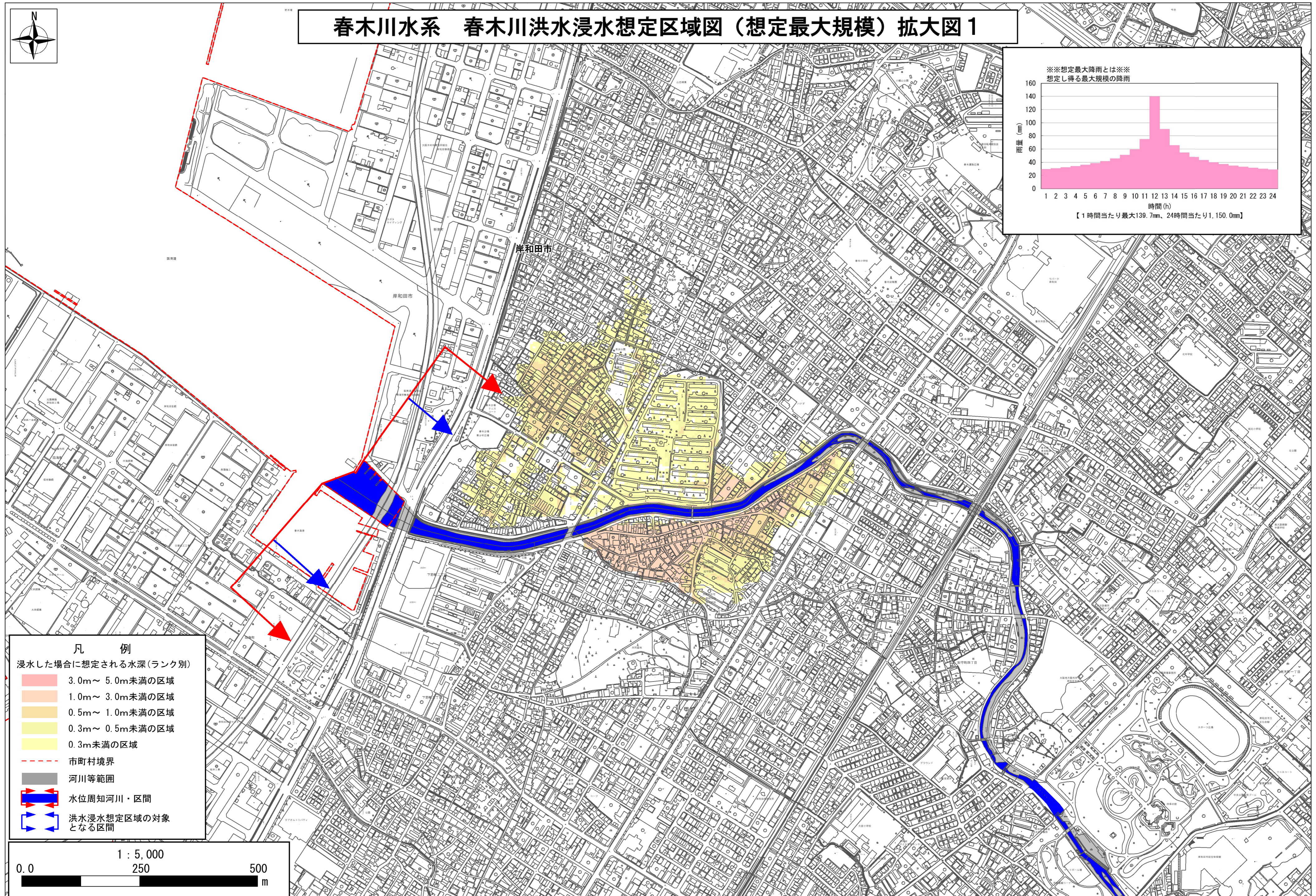
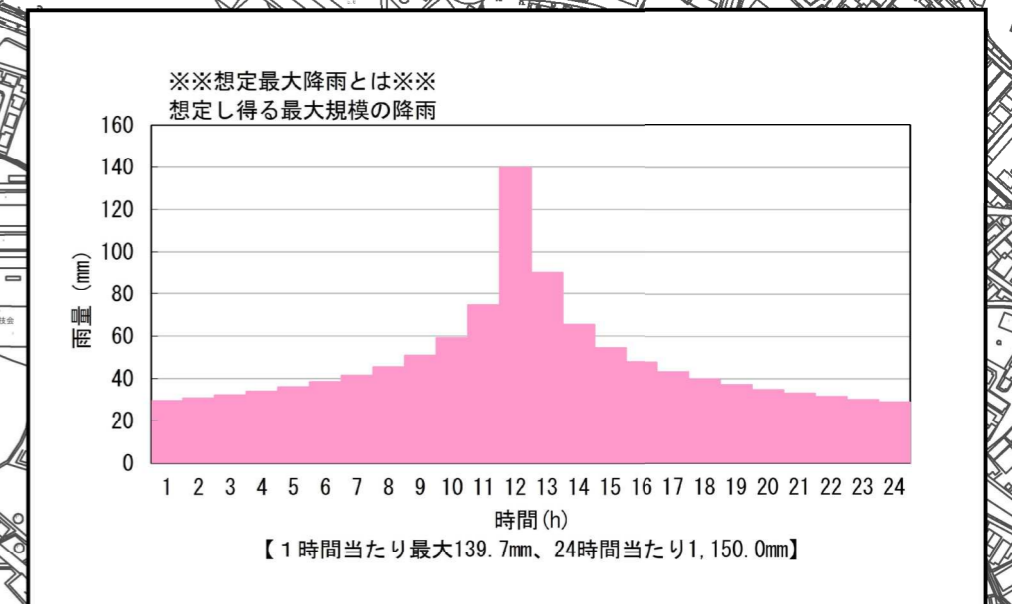
洪水浸水想定区域の対象となる区間



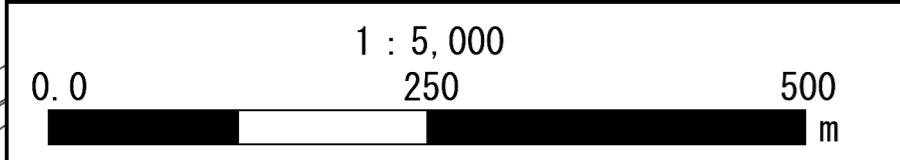
この地図は、大阪府デジタル地図（平成23年度）を複製したものである。



春木川水系 春木川洪水浸水想定区域図（想定最大規模）拡大図 1



- 凡 例
- 浸水した場合に想定される水深(ランク別)
- 3.0m～ 5.0m未満の区域
 - 1.0m～ 3.0m未満の区域
 - 0.5m～ 1.0m未満の区域
 - 0.3m～ 0.5m未満の区域
 - 0.3m未満の区域
 - 市町村境界
 - 河川等範囲
 - 水位周知河川・区間
 - 洪水浸水想定区域の対象となる区間



この地図は、大阪府デジタル地図（平成23年度）を複製したものである。