

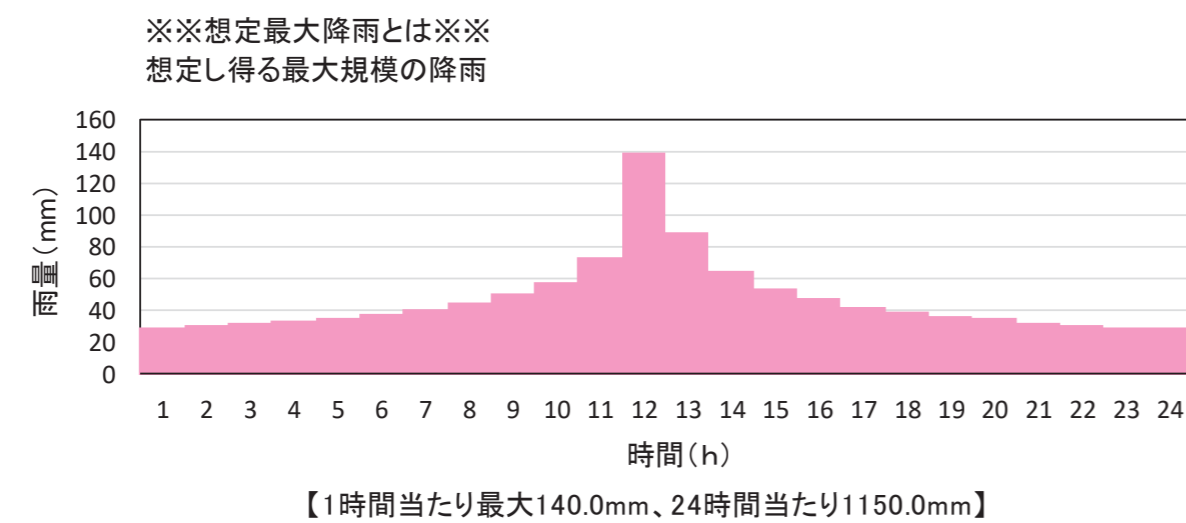
大川水系大川洪水浸水想定区域図 (浸水継続時間)

1. 説明文

- (1) この図は、大川水系大川の大阪府管理区間について、水防法の規定（一部準用）に基づき浸水継続時間を表示した図面です。
- (2) この浸水継続時間は、公表時点の大川の河道及び洪水調節施設の整備状況を勘案して、想定最大規模降雨に伴う洪水により大川が氾濫した場合の浸水の状況をシミュレーションにより予測したものです。
- (3) なお、このシミュレーションの実施にあたっては、府管理河川以外（支川など）の決壊による氾濫、シミュレーションの前提となる降雨を超える規模の降雨による氾濫、高潮及び内水による氾濫等を考慮していませんので、この想定される浸水継続時間が実際の浸水継続時間と異なる場合や、浸水継続時間が明示されていない区域においても浸水が発生する場合があります。

2. 基本事項等

- (1) 作成主体 大阪府 岸和田土木事務所
- (2) 公表年月日 令和3年12月24日
- (3) 根拠法令 水防法（昭和24年法律第193号）第14条第3項（一部準用）
- (4) 対象となる河川
 - ・大川
 - 左岸：泉南郡岬町孝子 560 番地先の国道孝子橋下流から海まで
 - 右岸：泉南郡岬町孝子 620 番の1地先の国道孝子橋下流から海まで
- (5) 算出の前提となる降雨
大川流域の24時間総雨量1150.0mm、1時間最大雨量140.0mm

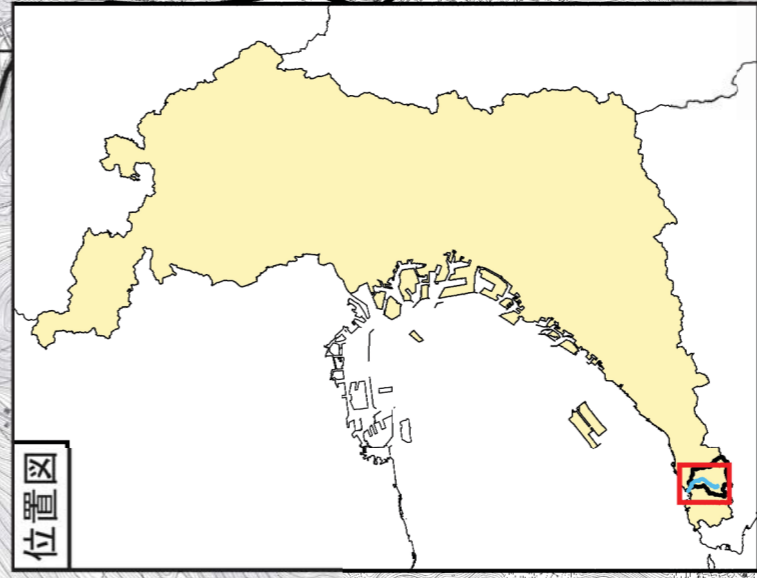
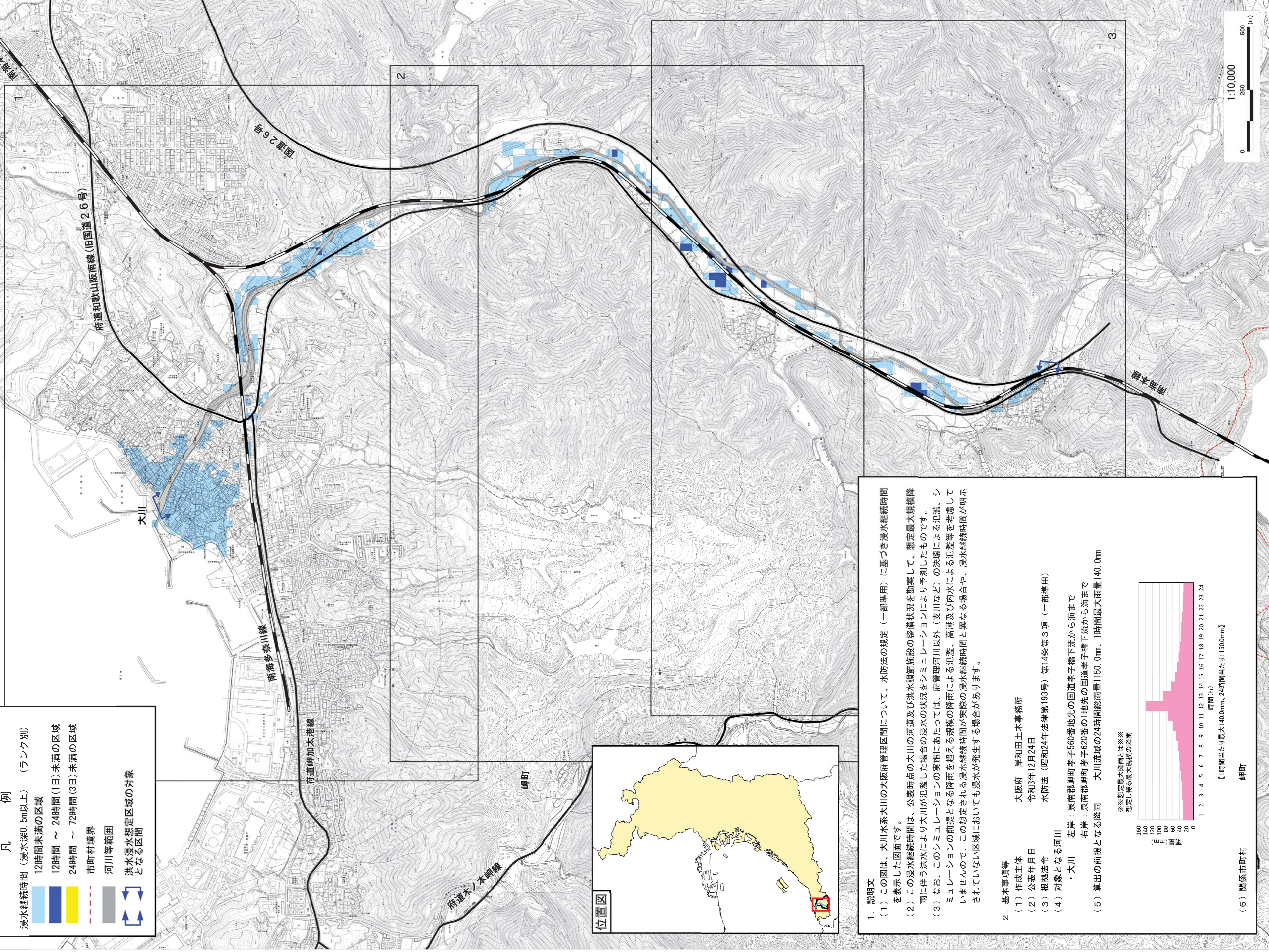


- (6) 関係市町村
岬町

大川水系 大川洪水浸水想定区域図（浸水継続時間）図郭分割



- 凡 例**
- 浸水継続時間（浸水深0.5m以上）（ランク別）
 - 12時間未満の区域
 - 12時間～24時間（1日）未満の区域
 - 24時間～72時間（3日）未満の区域
 - 市町村境界
 - 河川等範囲
 - 洪水浸水想定区域の対象となる区間



1. 説明文

(1) この図は、大川水系大川の大阪府管理区間について、水防法の規定（一部準用）に基づき浸水継続時間を表示した図面です。

(2) この浸水継続時間は、公表時点の大川の河道及び洪水調節施設の整備状況を勘案して、想定最大規模降雨に伴う洪水により大川が氾濫した場合の浸水の状況をシミュレーションにより予測したものです。

(3) なお、このシミュレーションの実施にあたっては、府管理河川以外（支川など）の決壊による氾濫、シミュレーションの前提となる降雨を超える規模の降雨による氾濫、高潮及び内水による氾濫等を考慮していませんので、この想定される浸水継続時間が実際の浸水継続時間と異なる場合や、浸水継続時間が明示されていない区域においても浸水が発生する場合があります。

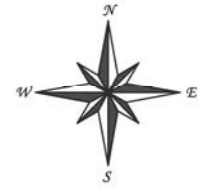
2. 基本事項等

- (1) 作成主体 大阪府 岸和土木事務所
- (2) 公表年月日 令和3年12月24日
- (3) 根拠法令 水防法（昭和24年法律第193号）第14条第3項（一部準用）
- (4) 対象となる河川
 - ・大川
- (5) 算出の前提となる降雨
 - 左岸：泉南郡岬町孝子560番地先の国道孝子橋下流から海まで
 - 右岸：泉南郡岬町孝子620番の1地先の国道孝子橋下流から海まで
- (6) 大川流域の24時間総雨量1150.0mm、1時間最大雨量140.0mm

※※想定最大降雨とは※※
想定し得る最大規模の降雨

【1時間当たり最大140.0mm、24時間当たり1150.0mm】

岬町



大川水系 大川洪水浸水想定区域図（浸水継続時間）拡大図1

凡 例

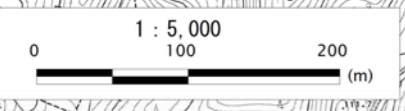
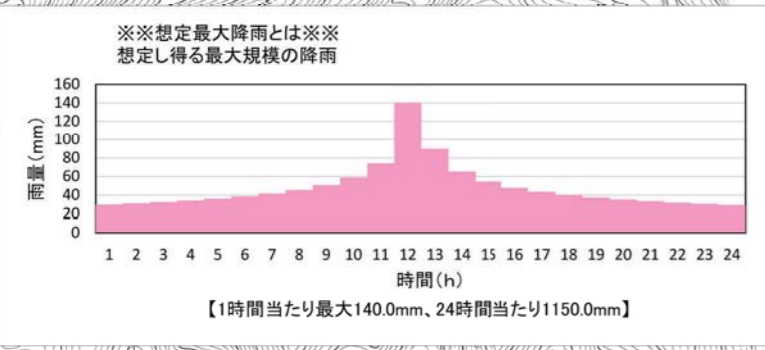
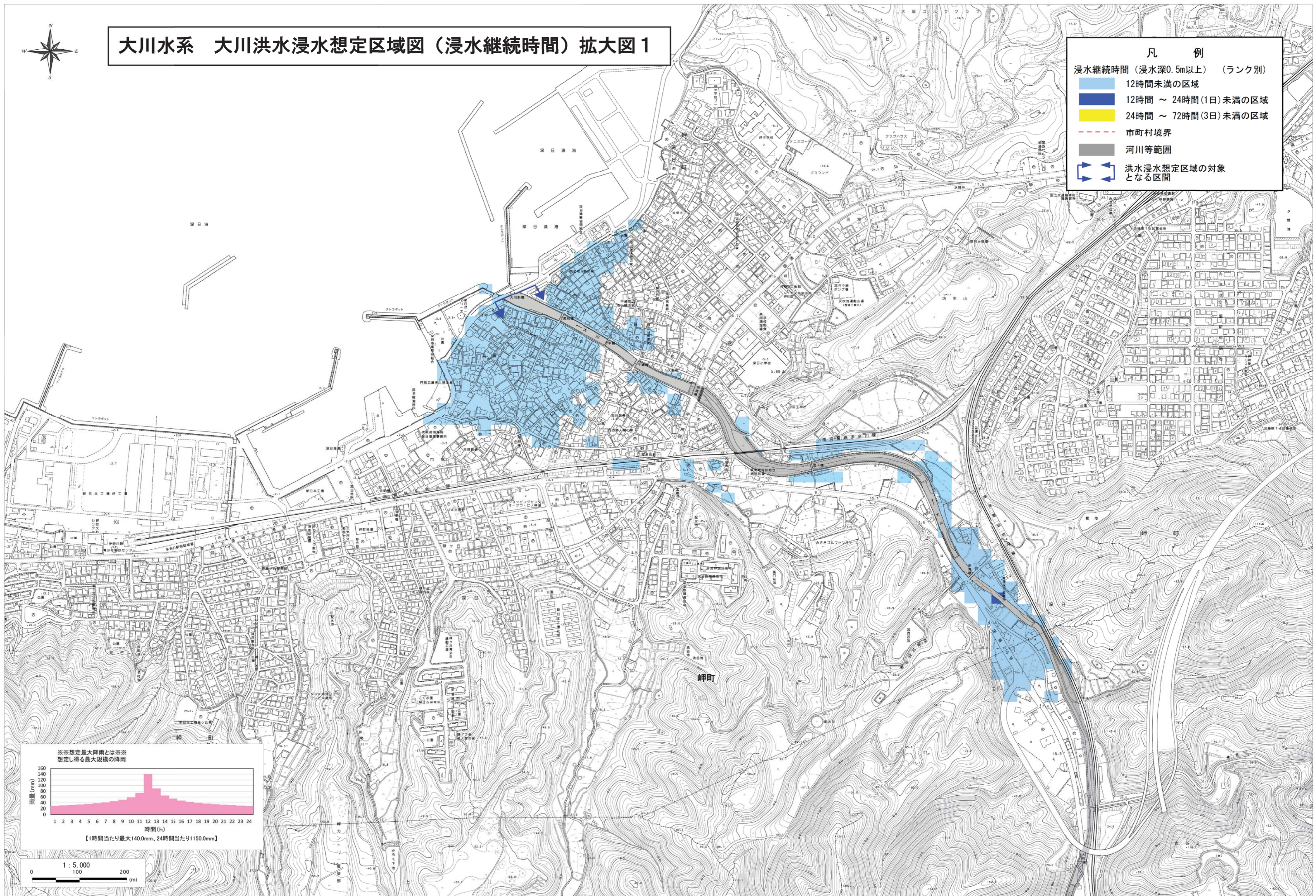
浸水継続時間（浸水深0.5m以上）（ランク別）

- 12時間未満の区域
- 12時間～24時間（1日）未満の区域
- 24時間～72時間（3日）未満の区域

--- 市町村境界

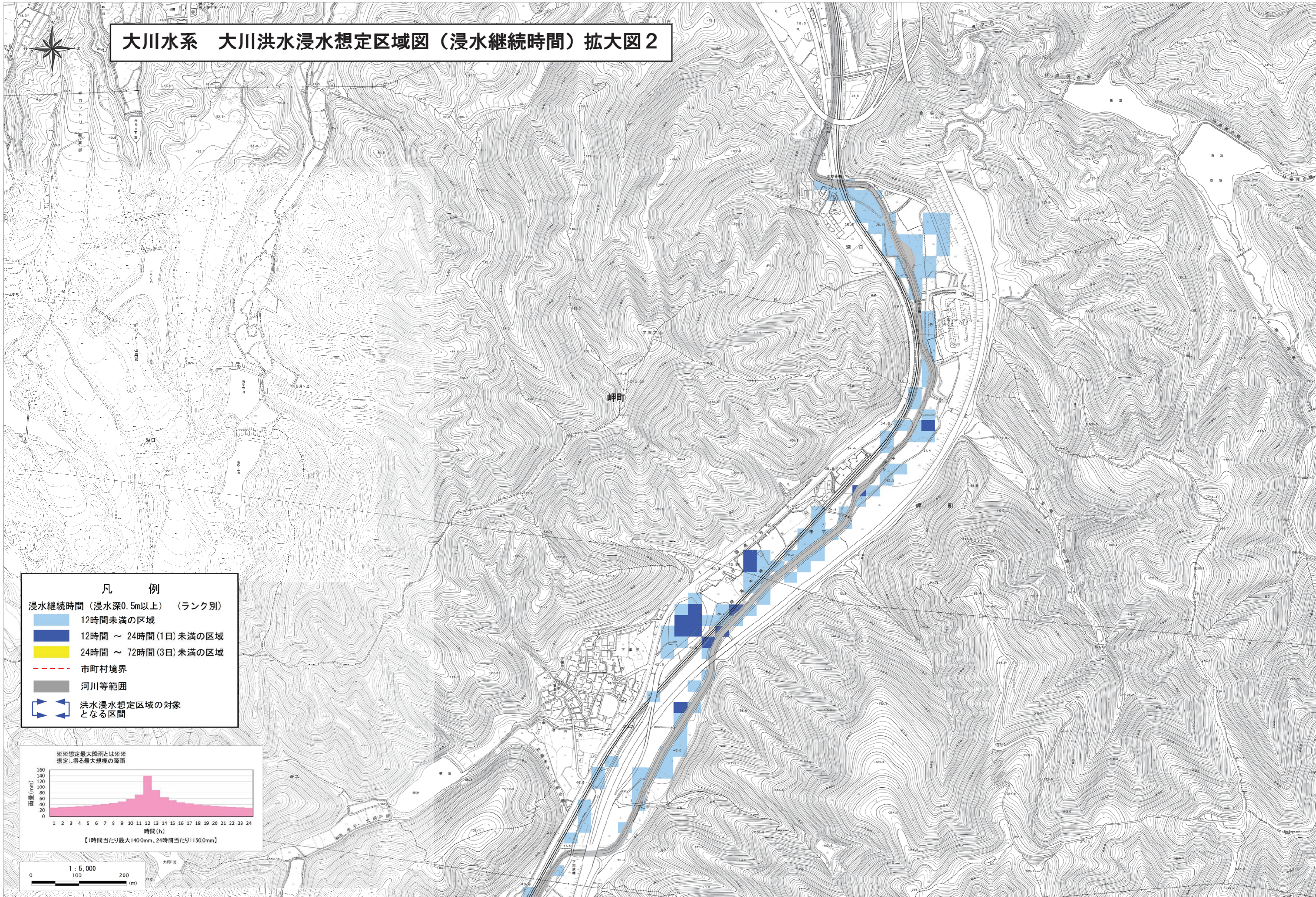
■ 河川等範囲

⇄ 洪水浸水想定区域の対象となる区間



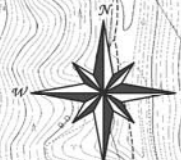
この地図は、大阪府デジタル地図（平成23年度）を複製したものである。

大川水系 大川洪水浸水想定区域図（浸水継続時間）拡大図2



この地図は、大阪府デジタル地図（平成23年度）を複製したものである。

大川水系 大川洪水浸水想定区域図（浸水継続時間）拡大図3



凡 例

- 浸水継続時間（浸水深0.5m以上）（ランク別）
- 12時間未満の区域
 - 12時間～24時間（1日）未満の区域
 - 24時間～72時間（3日）未満の区域
 - 市町村境界
 - 河川等範囲
 - 洪水浸水想定区域の対象となる区間

