

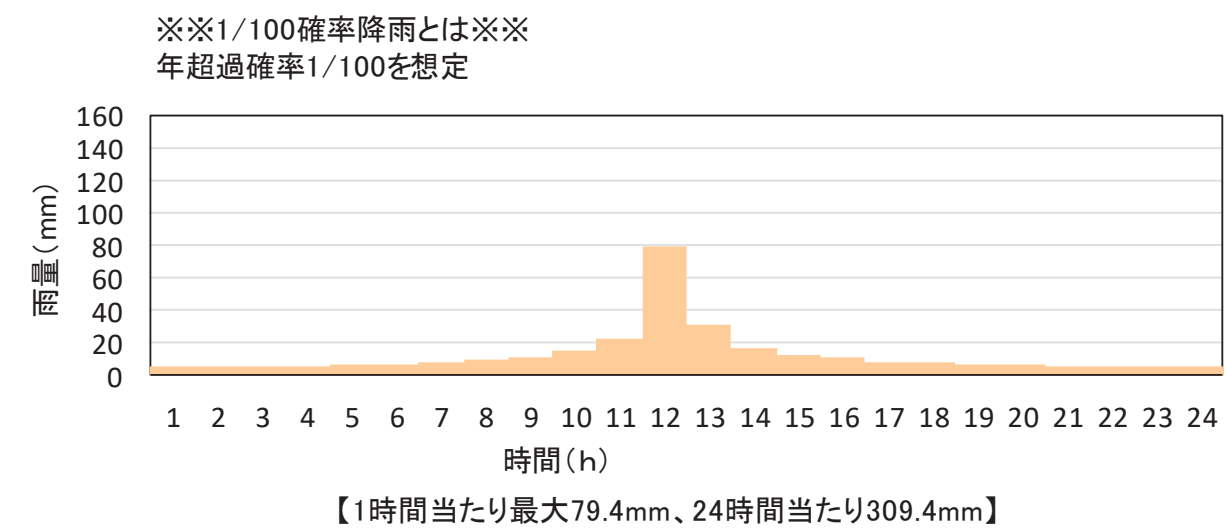
番川水系番川洪水浸水想定区域図
(計画規模)

1. 説明文

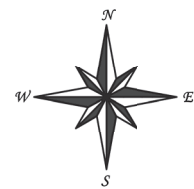
- (1) この図は、番川水系番川の大阪府管理区間について、水防法の規定（一部準用）に基づき計画降雨により浸水が想定される区域、浸水した場合に想定される水深を表示した図面です。
- (2) この洪水浸水想定区域図は、公表時点の番川の河道及び洪水調節施設の整備状況を勘案して、年超過確率 1/100（毎年、1 年間にその規模を超える洪水が発生する確率が 1/100）の降雨に伴う洪水により番川が氾濫した場合の浸水の状況をシミュレーションにより予測したものです。
- (3) なお、このシミュレーションの実施にあたっては、府管理河川以外（支川など）の決壊による氾濫、シミュレーションの前提となる降雨を超える規模の降雨による氾濫、高潮及び内水による氾濫等を考慮していませんので、この浸水が想定される区域以外の区域においても浸水が発生する場合や、想定される水深が実際の浸水深と異なる場合があります。

2. 基本事項等

- (1) 作成主体 大阪府 岸和田土木事務所
- (2) 公表年月日 令和 3 年 12 月 24 日
- (3) 根拠法令 水防法（昭和 24 年法律第 193 号）第 14 条第 3 項（一部準用）
- (4) 対象となる河川
 - ・番川
 - 左岸：泉南郡岬町淡輪 2301 番地先の本谷川合流点から海まで
 - 右岸：泉南郡岬町淡輪 1841 番地先の本谷川合流点から海まで
- (5) 算出の前提となる降雨
番川流域の 24 時間総雨量 309.4mm、1 時間最大雨量 79.4mm

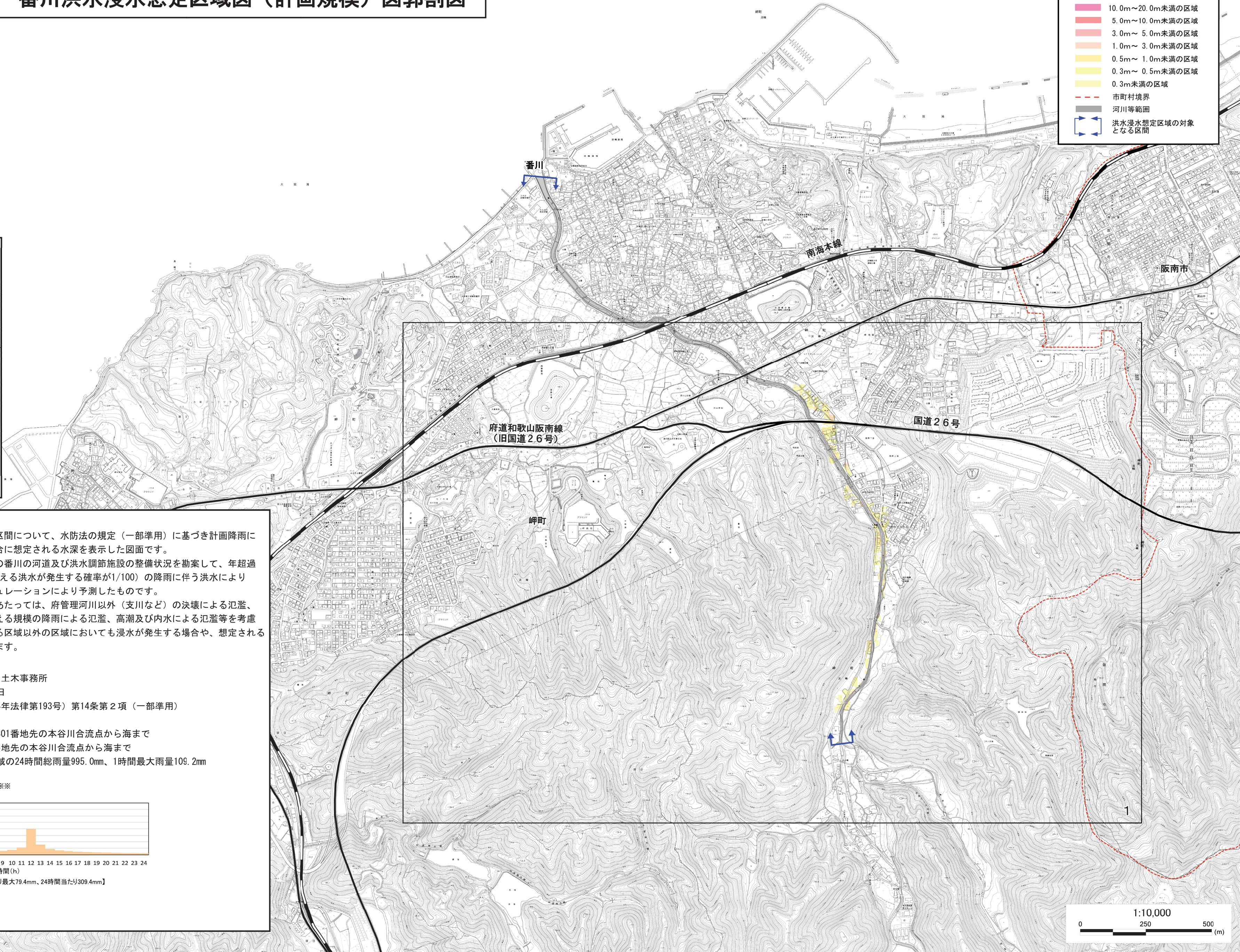
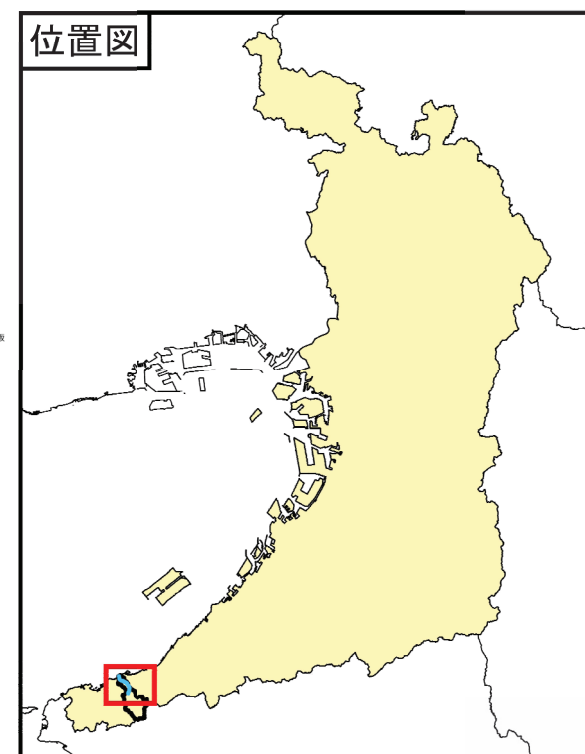


- (6) 関係市町村
岬町



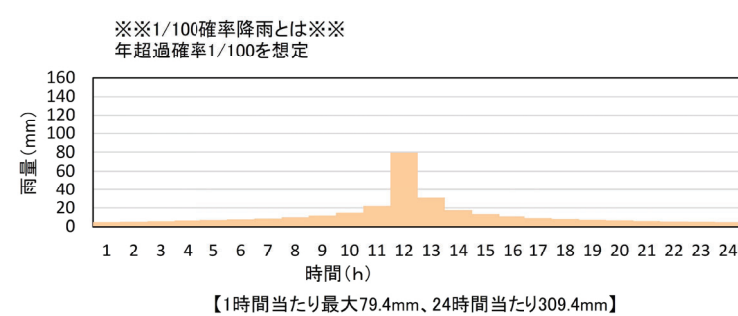
番川水系 番川洪水浸水想定区域図（計画規模） 図郭分割図

凡 例	
浸水した場合に想定される水深（ランク別）	
	10.0m～20.0m未満の区域
	5.0m～10.0m未満の区域
	3.0m～5.0m未満の区域
	1.0m～3.0m未満の区域
	0.5m～1.0m未満の区域
	0.3m～0.5m未満の区域
	0.3m未満の区域
	市町村境界
	河川等範囲
	洪水浸水想定区域の対象となる区間



1. 説明文
- (1) この図は、番川水系番川の大阪府管理区間について、水防法の規定（一部準用）に基づき計画降雨により浸水が想定される区域、浸水した場合に想定される水深を表示した図面です。
 - (2) この洪水浸水想定区域図は、公表時点の番川の河道及び洪水調節施設の整備状況を勘案して、年超過確率1/100（毎年、1年間にその規模を超える洪水が発生する確率が1/100）の降雨に伴う洪水により番川が氾濫した場合の浸水の状況をシミュレーションにより予測したものです。
 - (3) なお、このシミュレーションの実施にあたっては、府管理河川以外（支川など）の決壊による氾濫、シミュレーションの前提となる降雨を超える規模の降雨による氾濫、高潮及び内水による氾濫等を考慮していませんので、この浸水が想定される区域以外の区域においても浸水が発生する場合や、想定される水深が実際の浸水深と異なる場合があります。

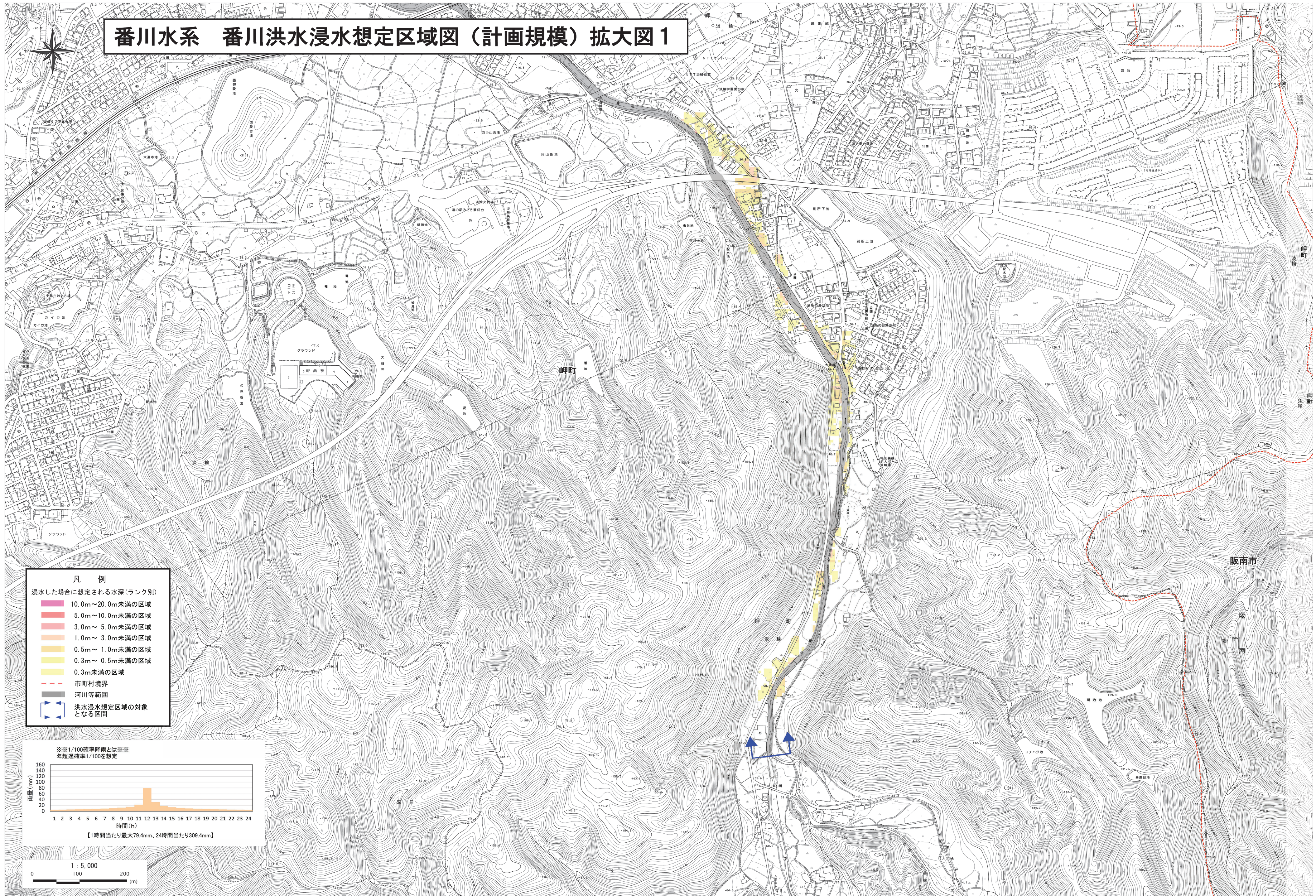
2. 基本事項等
- (1) 作成主体 大阪府 岸和田土木事務所
 - (2) 公表年月日 令和3年12月24日
 - (3) 根拠法令 水防法（昭和24年法律第193号）第14条第2項（一部準用）
 - (4) 対象となる河川
 - ・番川 左岸：泉南郡岬町淡輪2301番地先の本谷川合流点から海まで
 - 右岸：同郡同町同1841番地先の本谷川合流点から海まで
 - (5) 算出の前提となる降雨 男里川流域の24時間総雨量995.0mm、1時間最大雨量109.2mm



(6) 関係市町村 岬町



番川水系 番川洪水浸水想定区域図（計画規模）拡大図1



この地図は、大阪府デジタル地図（平成23年度）を複製したものである。