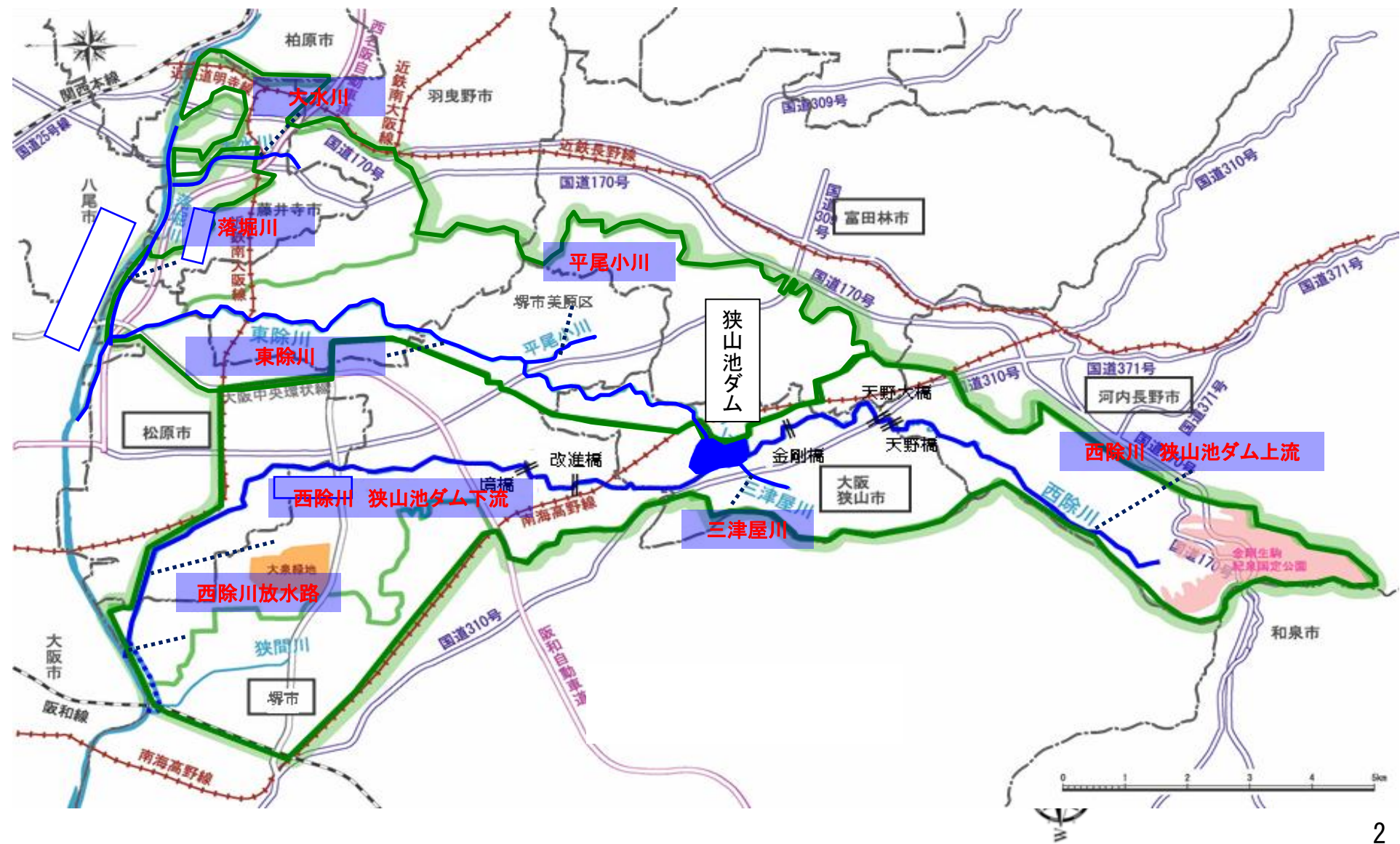


平成24年12月17日（月）
第2回
大阪府河川整備審議会

資料2-3

大和川水系西除川ブロックの 当面の治水目標の設定について(抜粋)

大和川水系西除川ブロックの当面の治水目標の設定について（概要）



西除川 ブロック図

当面の治水目標の設定 【西除川(狭山池ダム上流)】

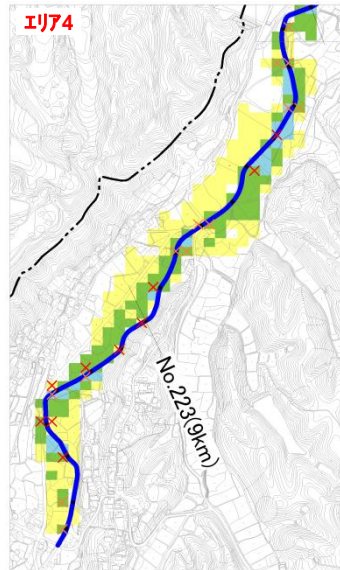
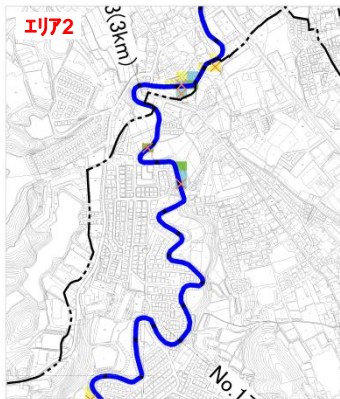
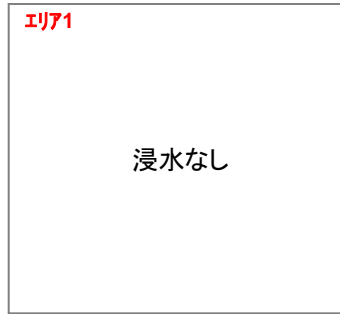
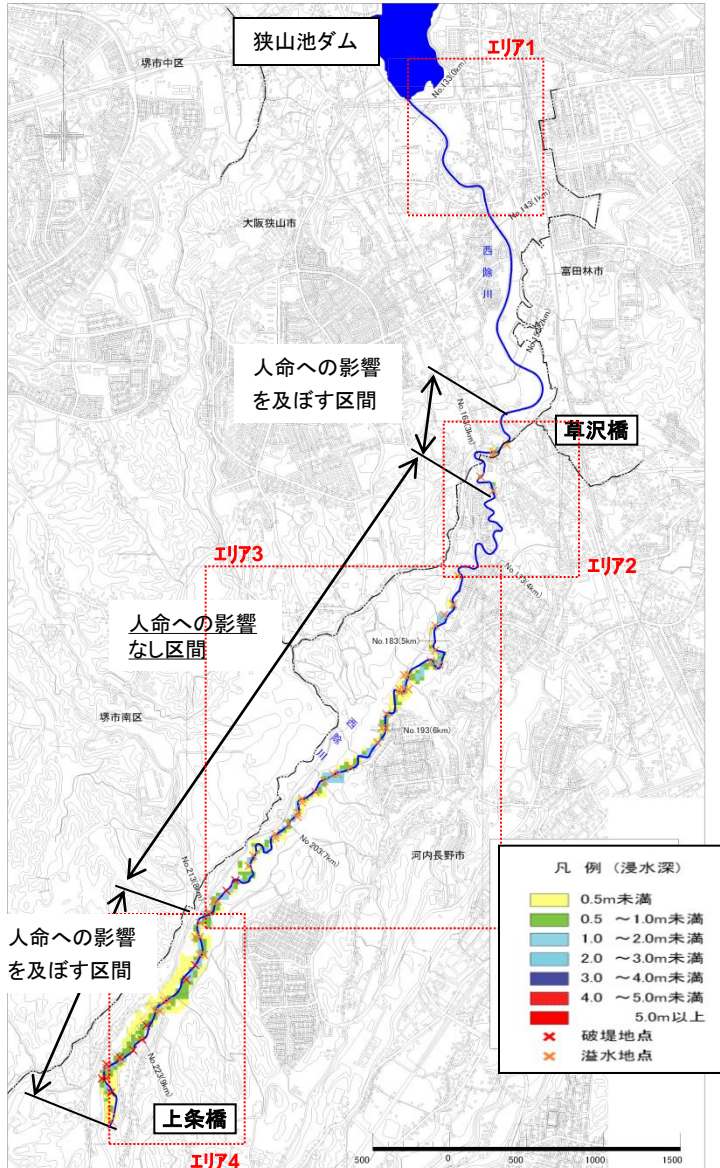
西除川流域(狭山ダム上流区域)の現状



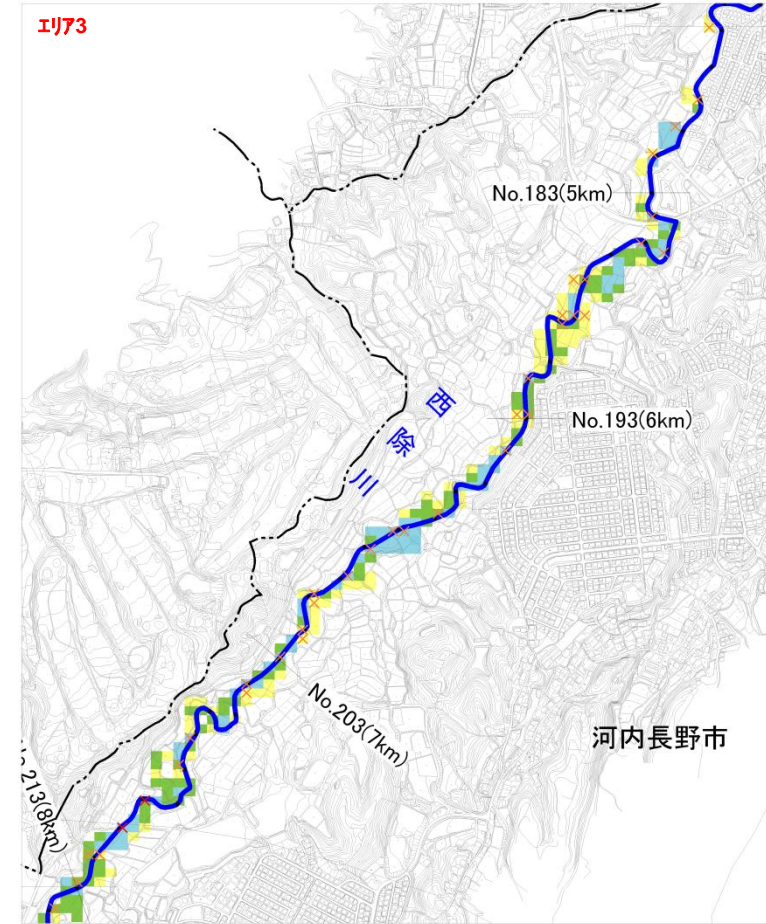
当面の治水目標の設定【ダム上流：現況河道における氾濫解析】

■現況河道での氾濫解析結果

(狭山池ダム上流区域)



時間雨量50ミリ程度(1/10年)



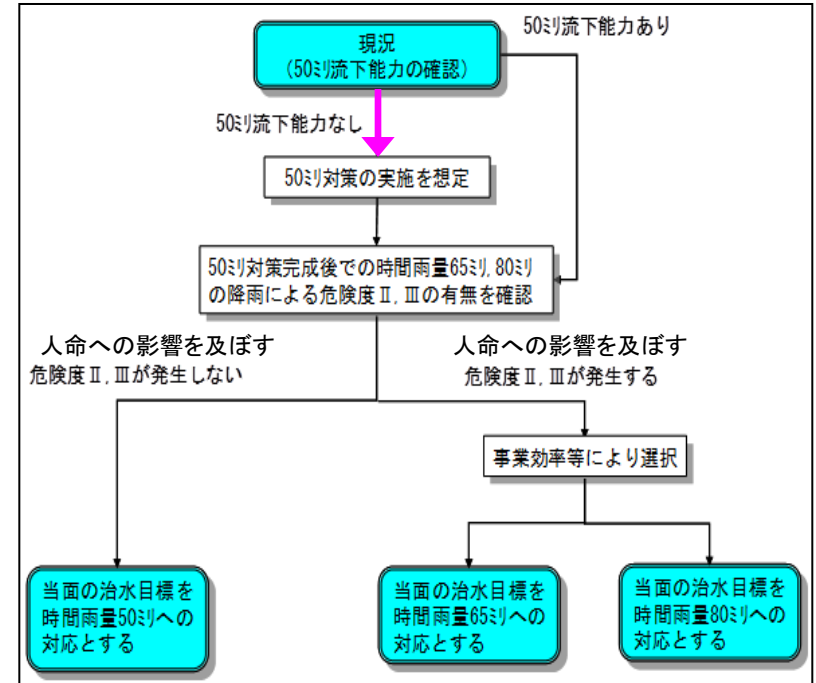
※被害最大となる破堤地点での破堤を想定(1洪水)

当面の治水目標の設定【ダム上流：現況河道における氾濫解析】

■現況河道(狭山池ダム上流区域)・・・時間雨量50ミリ程度で浸水被害が発生する

(危険度Ⅲについては家屋被害なし)

		危険度Ⅰ	危険度Ⅱ	危険度Ⅲ
大 ↑ (発生頻度) ↓ 小	50ミリ程度 (1/10)	15.57 ha 25 人 74 百万円	18.43 ha 18 人 323 百万円	0.47 ha 0 人 0 百万円
	65ミリ程度 (1/30)	13.90 ha 60 人 194 百万円	22.42 ha 32 人 496 百万円	1.86 ha 0 人 1 百万円
	80ミリ程度 人命への影響を及ぼす (1/100)	14.17 ha 151 人 330 百万円	24.55 ha 65 人 1,006 百万円	4.79 ha 0 人 8 百万円
	90ミリ程度 (1/200)	15.50 ha 356 人 611 百万円	34.19 ha 597 人 10,806 百万円	10.91 ha 60 人 2,356 百万円
		床下浸水	床上浸水 (0.5m以上)	壊滅的な被害 (浸水深3.0m以上) (家屋流出指数 2.5m ³ /s ² 以上)
		小 ← (被害の程度) → 大		

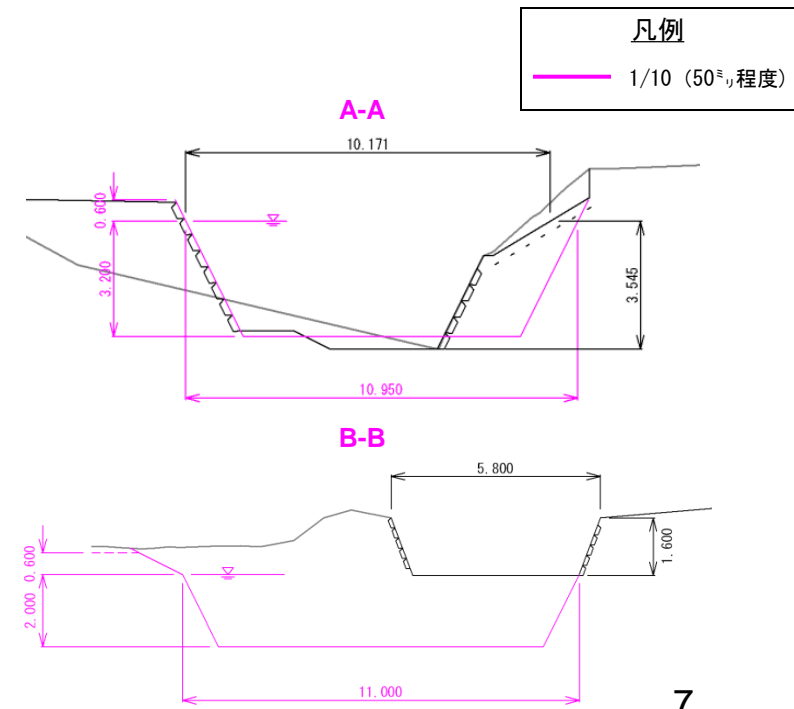
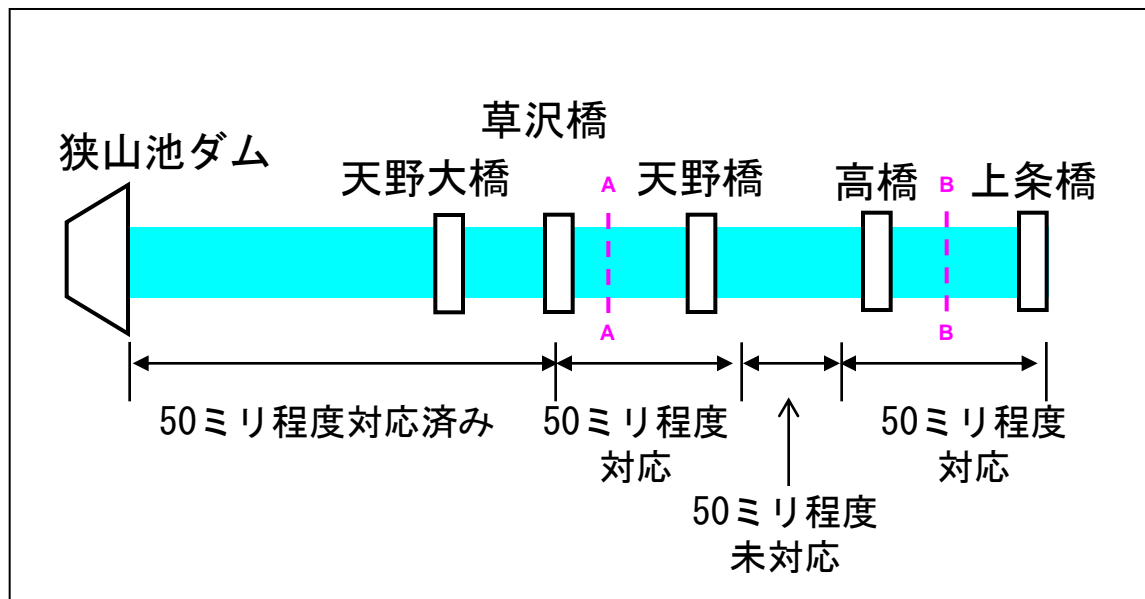


人命への影響を及ぼす区間について時間雨量50ミリ程度対応の河道改修を実施

当面の治水目標の設定【ダム上流:50ミリ程度対応完成後における氾濫解析】

○ 氾濫シミュレーションの前提条件（狭山池ダム上流区域）

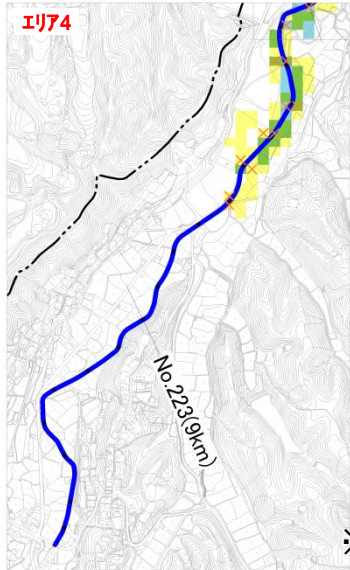
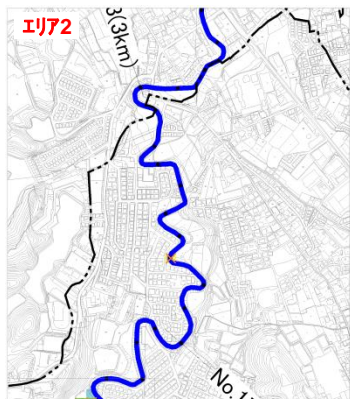
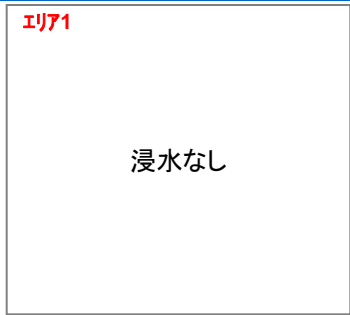
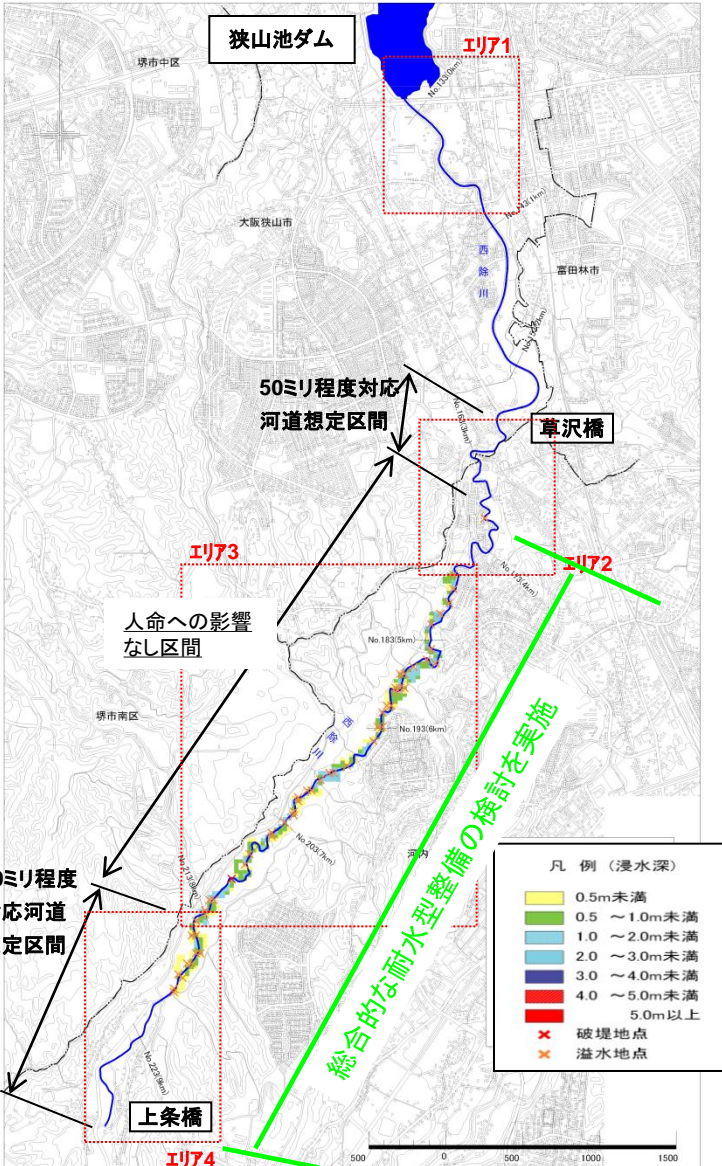
- 河道改修による時間雨量50ミリ程度の対応を想定し、氾濫解析を実施
- 降雨波形は中央集中型とし、時間雨量65ミリ程度、80ミリ程度、90ミリ程度の3ケースを実施
- 氾濫解析モデルは2次元不定流モデルを採用



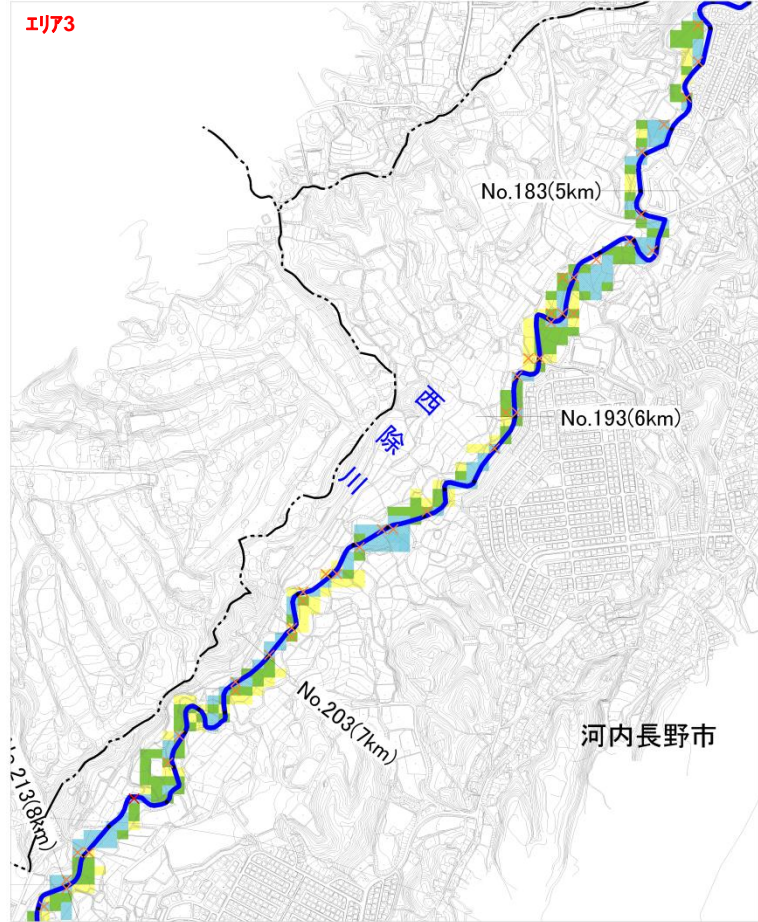
河道改修断面

当面の治水目標の設定【ダム上流:50ミリ程度対応完成後における氾濫解析】

■50ミリ程度対応河道での氾濫解析結果 (狭山池ダム上流区域)



時間雨量80ミリ程度(1/100年)



※被害最大となる破堤地点での破堤を想定(1洪水)

当面の治水目標の設定【ダム上流:50ミリ程度対応完成後における氾濫解析】

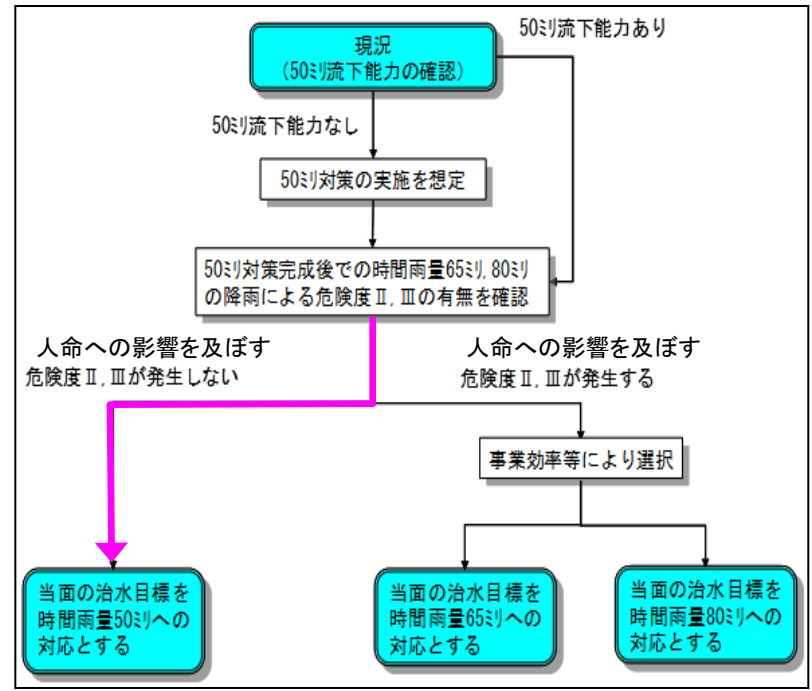
■ 50ミリ程度対応河道(狭山池ダム上流区域)

時間雨量65、80ミリ程度で人命への影響を及ぼす危険度Ⅱ、Ⅲの被害が発生しない。

		危険度Ⅰ	危険度Ⅱ	危険度Ⅲ
大 ↑ (発生頻度) ↓ 小	50ミリ程度 (1/10)	7.72 ha 0 人 3 百万円	9.25 ha 0 人 5 百万円	0.13 ha 0 人 0 百万円
	65ミリ程度 (1/30)	7.52 ha 0 人 3 百万円	10.84 ha 0 人 6 百万円	0.13 ha 0 人 0 百万円
	80ミリ程度 (1/100)	6.99 ha 0 人 2 百万円	15.10 ha 0 人 8 百万円	1.20 ha 0 人 1 百万円
	90ミリ程度 (1/200)	11.04 ha 304 人 495 百万円	25.74 ha 524 人 9,376 百万円	6.78 ha 53 人 2,183 百万円
		床下浸水	床上浸水 (0.5m以上)	壊滅的な被害 (浸水深3.0m以上) (家屋流出指数 2.5m ³ /s ² 以上)

凡例
面積 (ha)
人数 (人)
被害額(百万円)

小 ← (被害の程度) → 大



当面の治水目標を時間雨量50ミリ程度対応とする。

当面の治水目標の設定 【東除川】

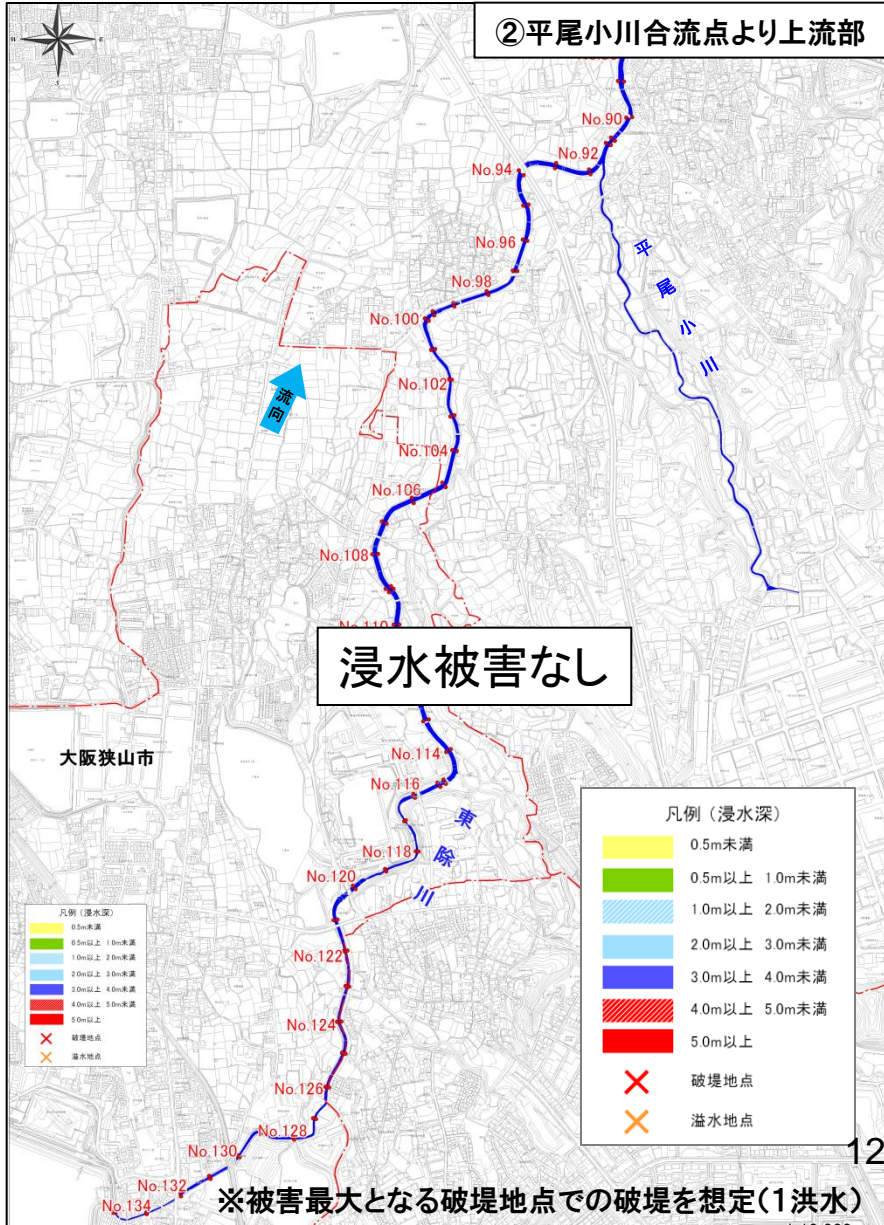
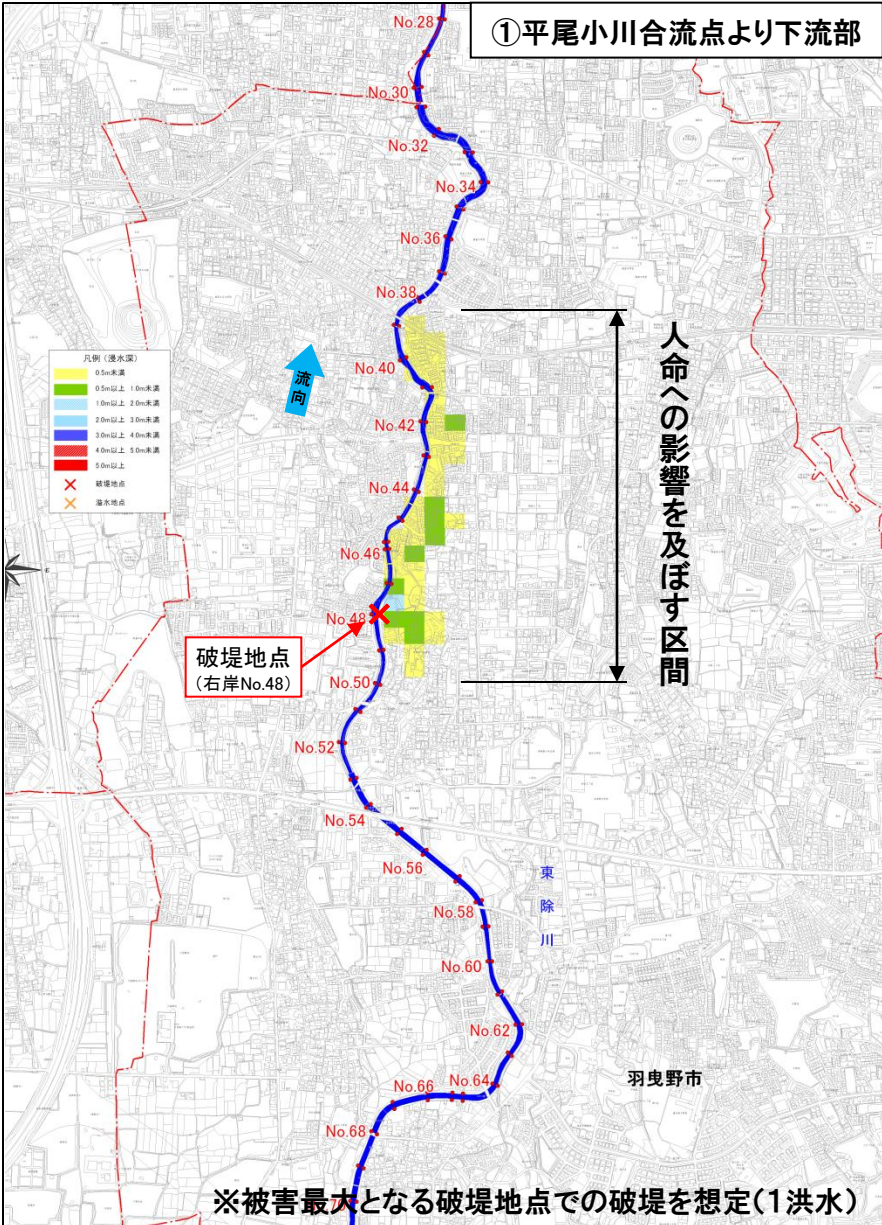
東除川流域（東除川）の現状



東除川沿川空中写真

当面の治水目標の設定【東除川：現況河道における氾濫解析】

■ 氾濫解析結果（浸水深） 対象降雨：時間雨量50ミリ程度



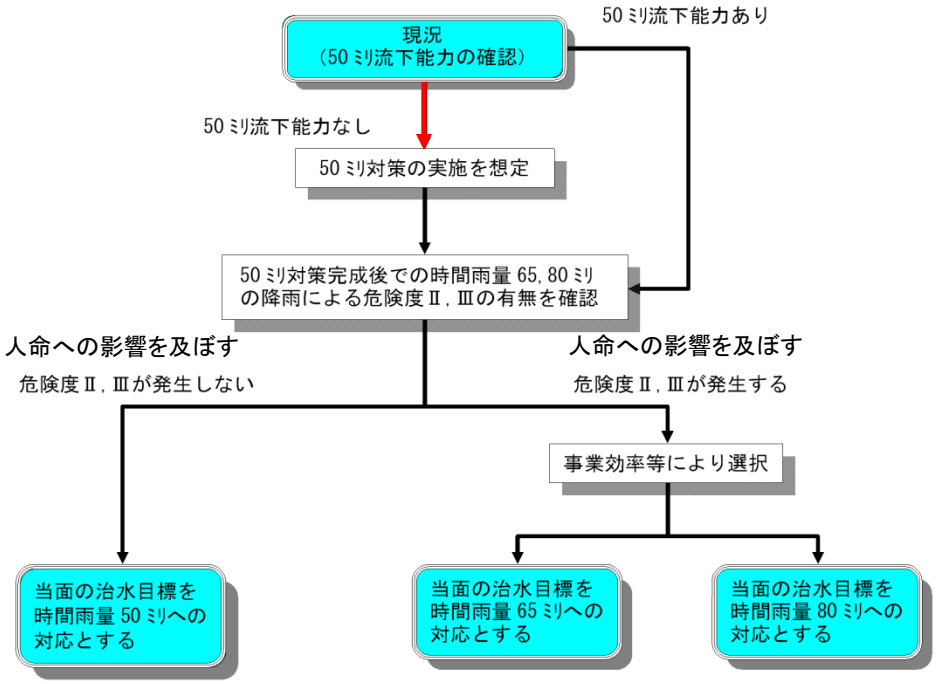
当面の治水目標の設定【東除川：現況河道における氾濫解析】

■現況河道(東除川)・・・時間雨量50ミリ程度の降雨で**危険度Ⅰ,Ⅱ**が発生する。

		危険度Ⅰ	危険度Ⅱ	危険度Ⅲ
大 ↑ (発生頻度) ↓ 小	50ミリ程度 (1/10)	7.75ha 955人 1,532百万円	2.50ha 253人 1,401百万円	被害なし
	65ミリ程度 (1/30)	23.75ha 1,807人 3,041百万円	5.50ha 616人 3,775百万円	被害なし
	80ミリ程度 (1/100)	44.50ha 3,672人 6,389百万円	13.25ha 1,008人 6,398百万円	被害なし
	90ミリ程度 (1/200)	76.75ha 6,953人 9,964百万円	18.25ha 1,417人 9,119百万円	被害なし

凡例	床下浸水	床上浸水 (0.5m以上)	壊滅的な被害 (浸水深3.0m以上) (家屋流出指数 2.5m ³ /s ² 以上)
面積 (ha)			
人数 (人)			
被害額 (百万円)			

小 ← (被害の程度) → 大



※被害額等は、被害最大となる破堤地点での破堤を想定(1洪水)した被害から算定

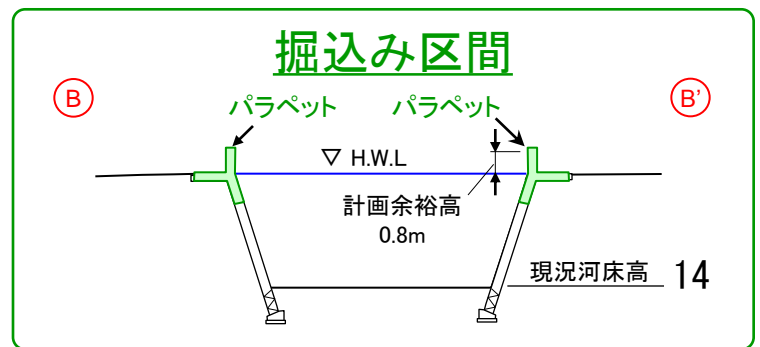
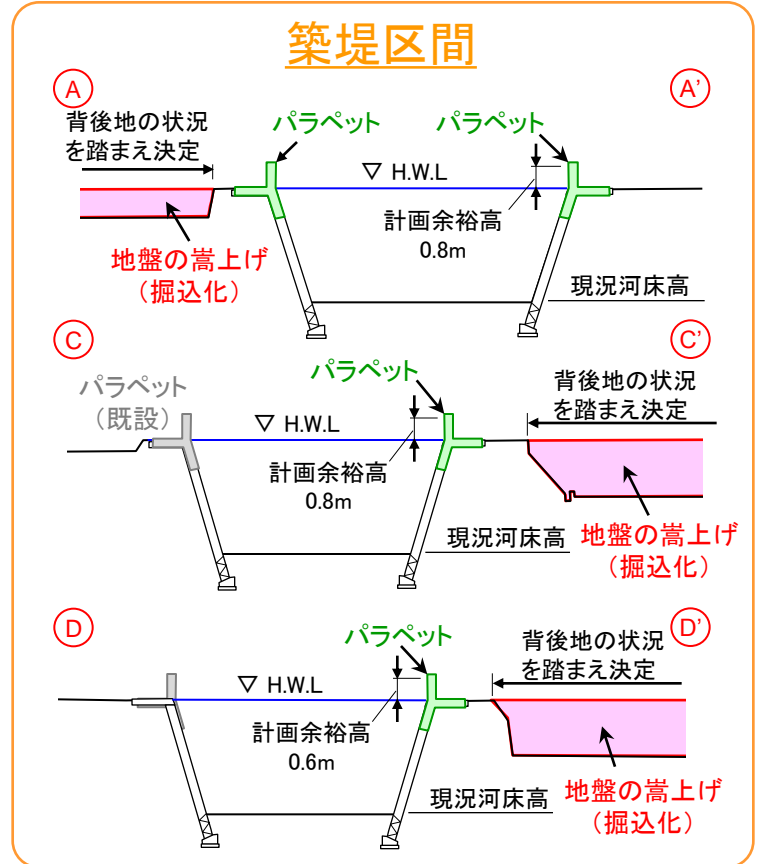
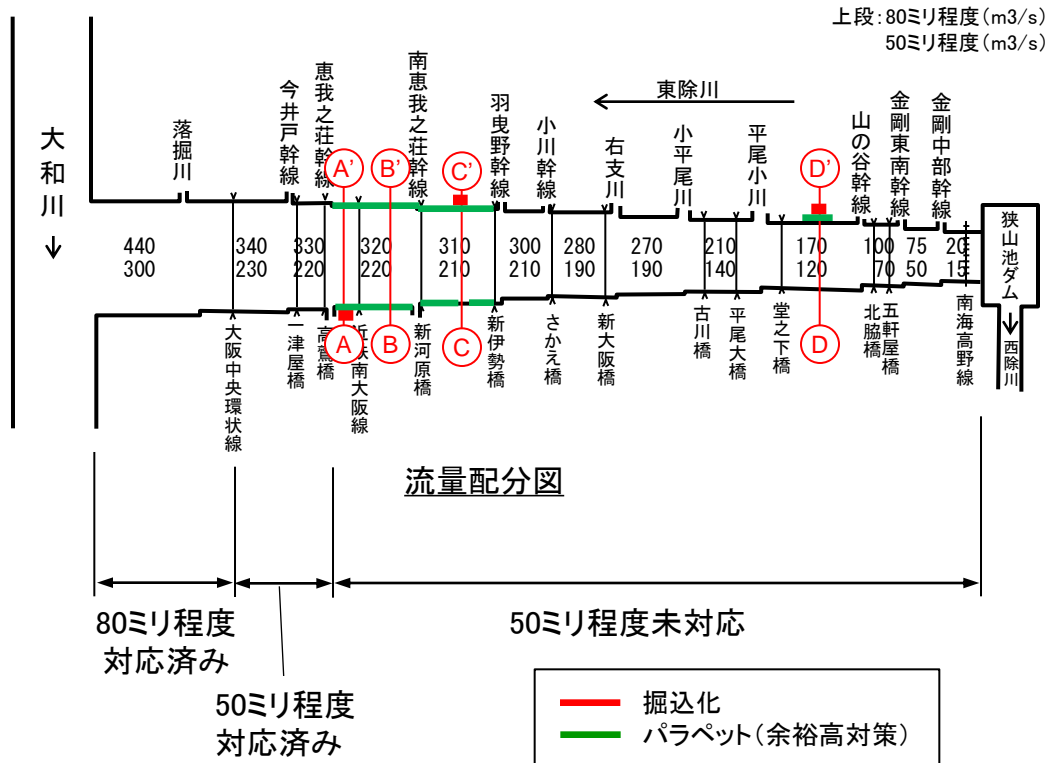
人命への影響を及ぼす区間について、時間雨量50ミリ程度対応の河道改修を実施

当面の治水目標の設定【東除川：50ミリ対策河道における氾濫解析】

■ 50ミリ対策完成河道での危険度(被害想定)を氾濫解析により確認。

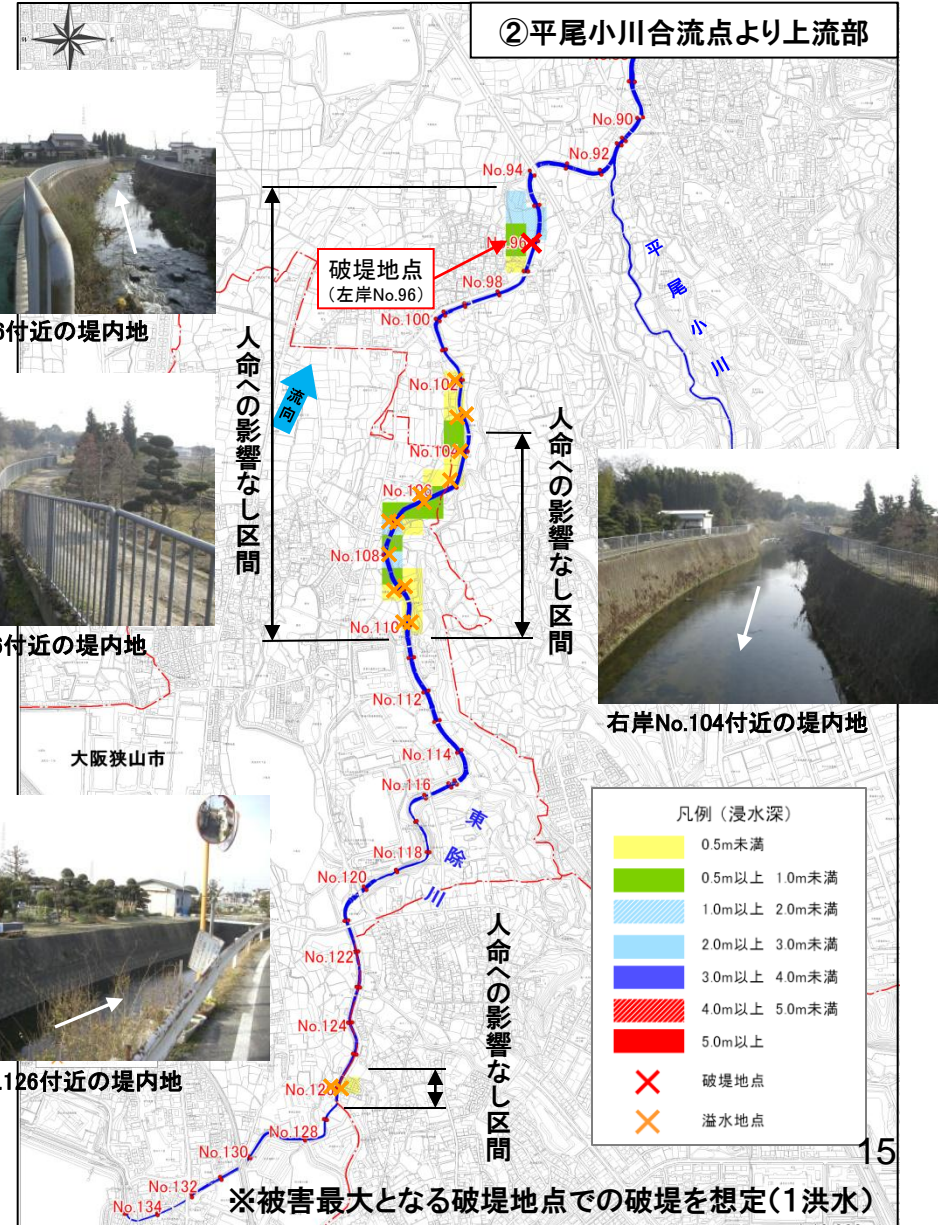
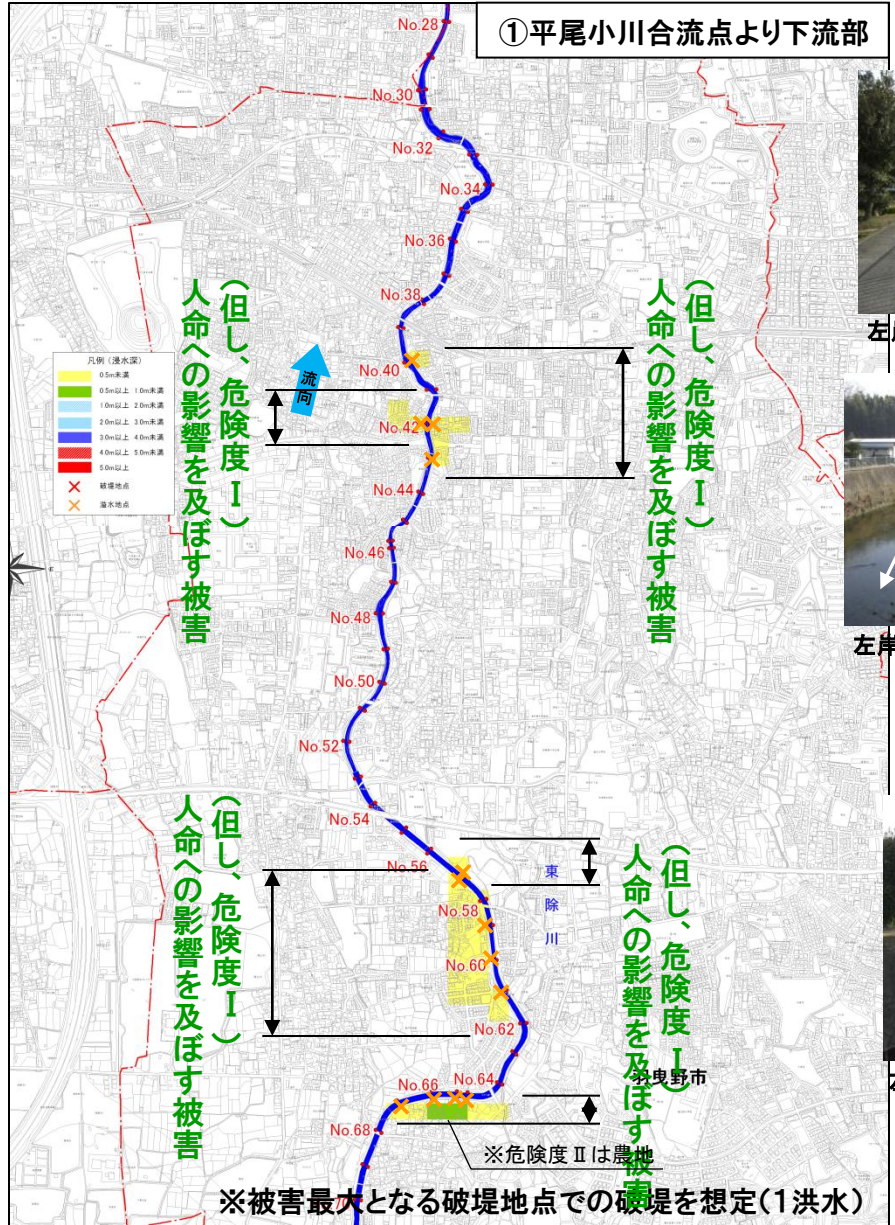
■ 氾濫解析の前提条件は以下のとおり。

- 局所的な河道改修による50ミリ対策を実施。
- 降雨波形は中央集中型とし、時間雨量50ミリ程度、65ミリ程度、80ミリ程度の4ケース。



当面の治水目標の設定【東除川：50ミリ対策河道における氾濫解析】

■ 氾濫解析結果（浸水深） 対象降雨：時間雨量80ミリ程度



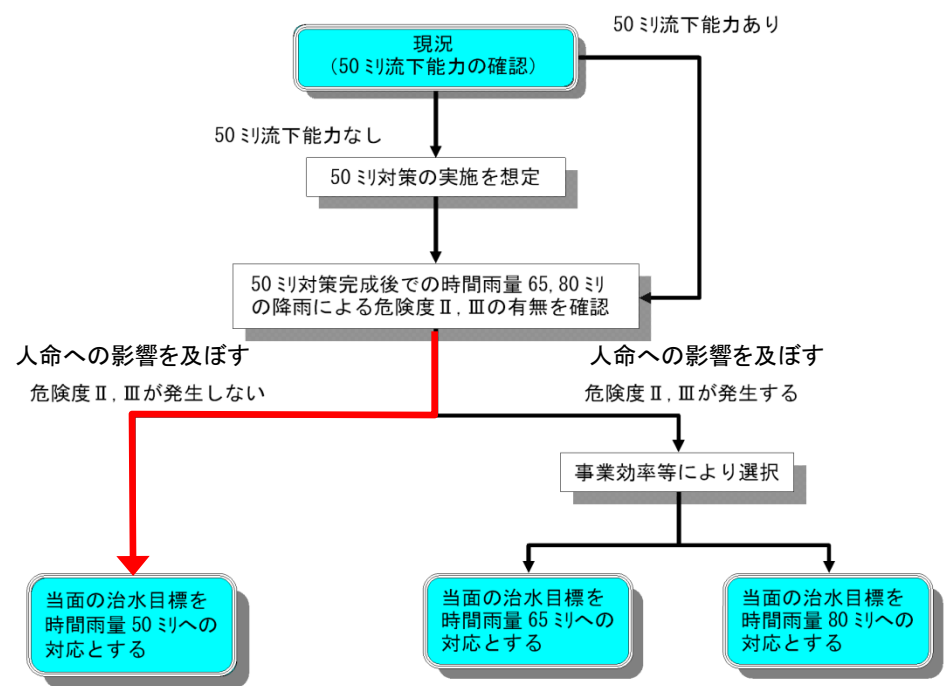
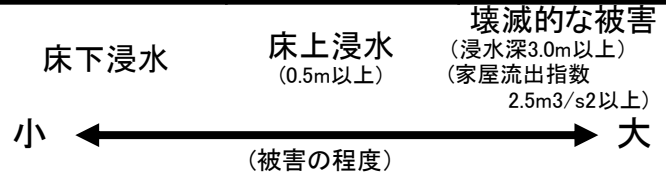
当面の治水目標の設定【東除川：50ミリ対策河道における氾濫解析】

■ 50ミリ程度対応河道(東除川)

時間雨量65ミリ、80ミリ程度の降雨で人命への影響を及ぼす危険度Ⅱ、Ⅲの被害が発生しない。

		危険度Ⅰ	危険度Ⅱ	危険度Ⅲ
大 ↑ (発生頻度) ↓ 小	50ミリ程度 (1/10)	1.50ha 0人 1百万円	0.75ha 0人 0.5百万円	被害なし
	65ミリ程度 (1/30)	2.50ha 9人 29百万円	1.75ha 0人 1百万円	被害なし
	80ミリ程度 (1/100)	11.00ha 842人 1,091百万円	4.50ha 0人 2百万円	被害なし
	90ミリ程度 (1/200)	40.25ha 3,846人 5,503百万円	7.25ha 61人 449百万円	被害なし

凡例	
面積	(ha)
人数	(人)
被害額	(百万円)



※被害額等は、被害最大となる破堤地点での破堤を想定(1洪水)した被害から算定

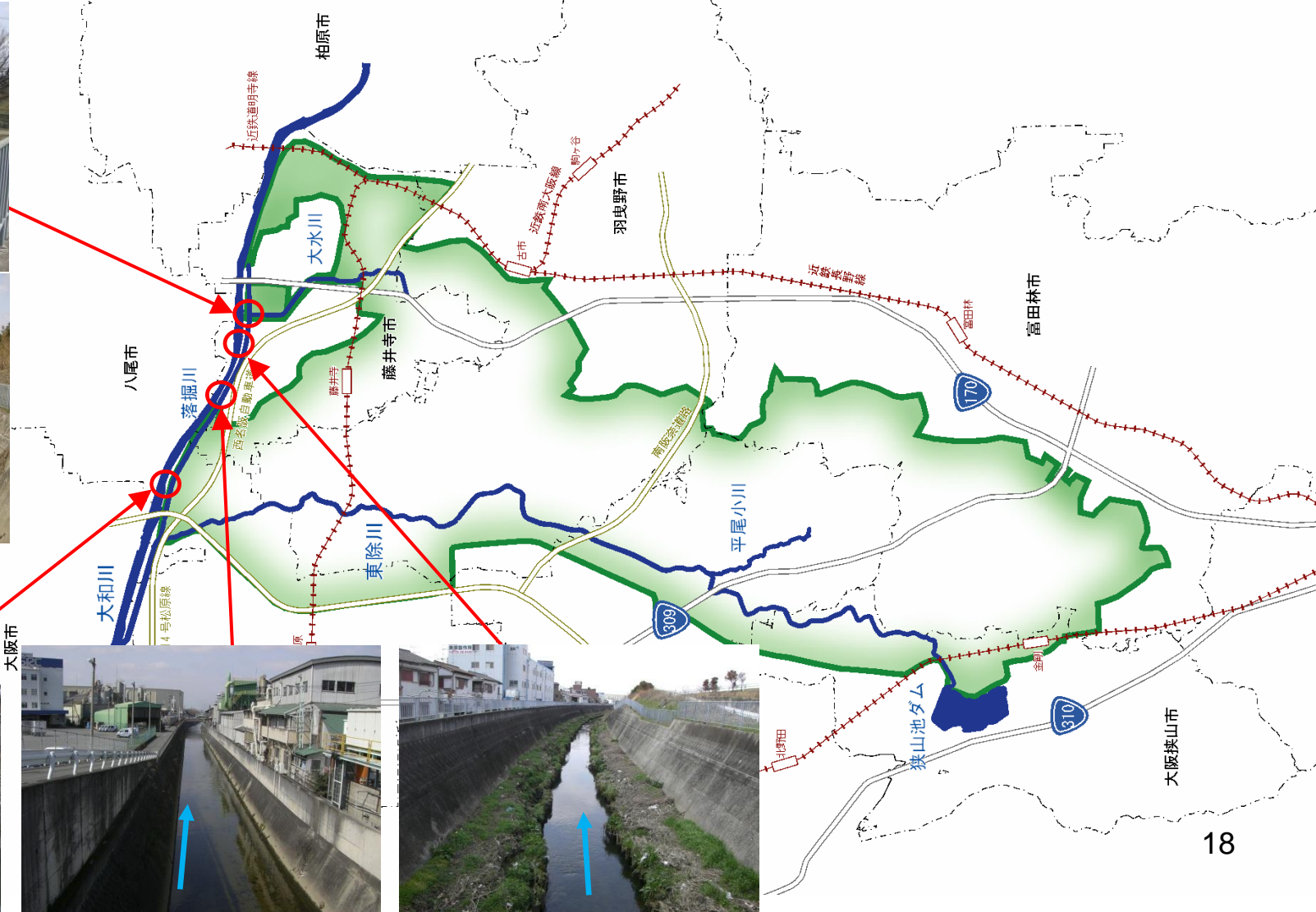
当面の治水目標を時間雨量50ミリ程度対応とする。

当面の治水目標の設定 【落堀川】

東除川流域（落堀川）の現状

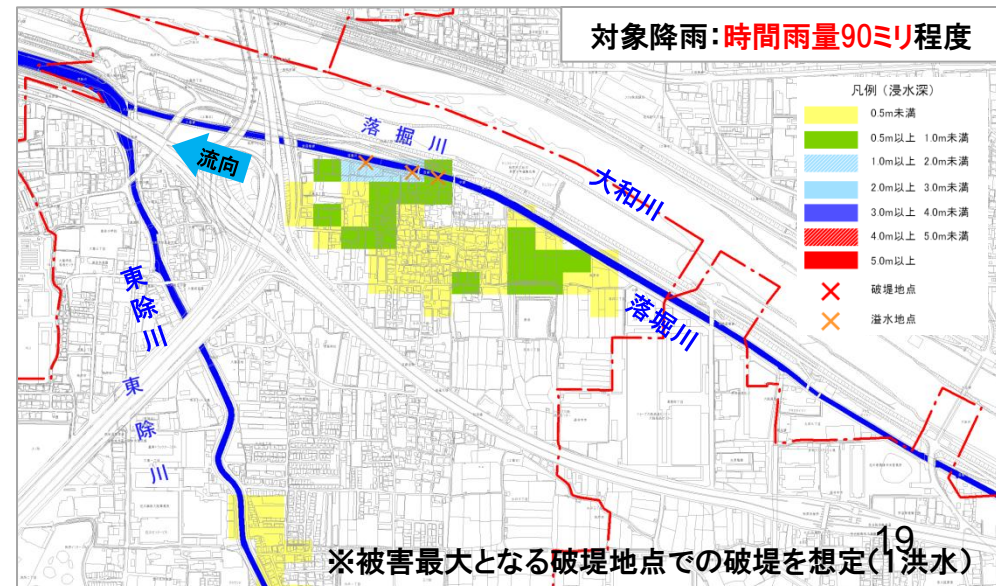
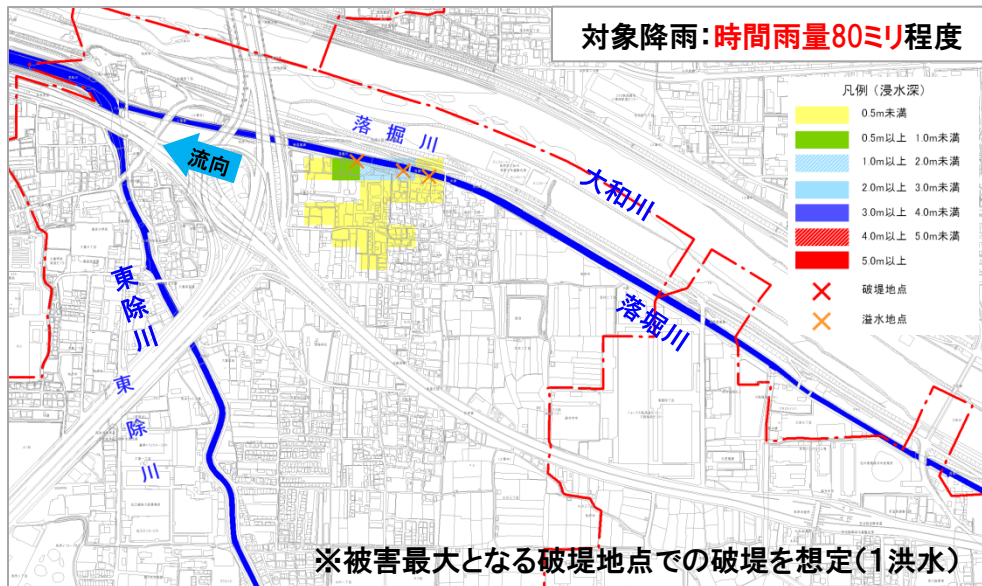
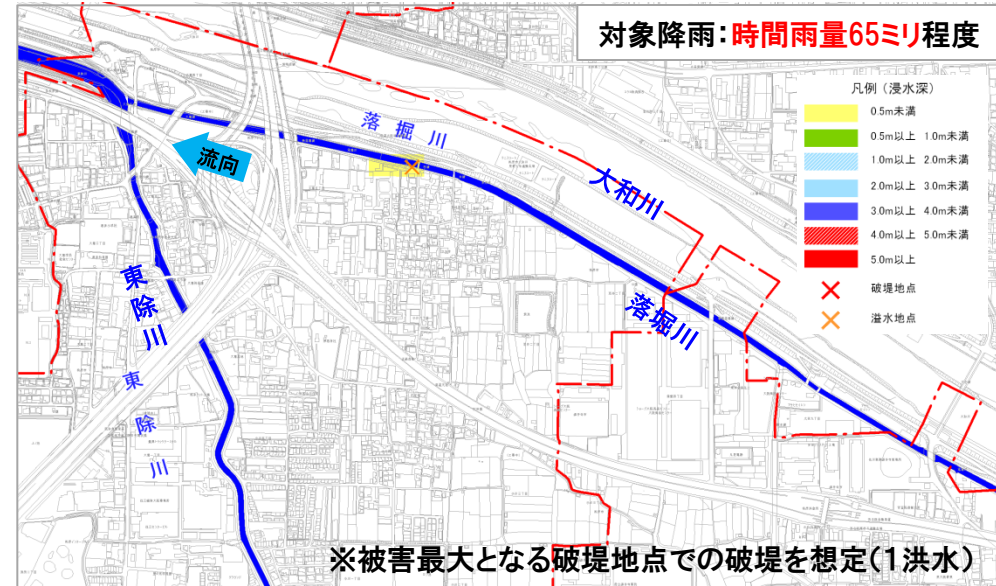
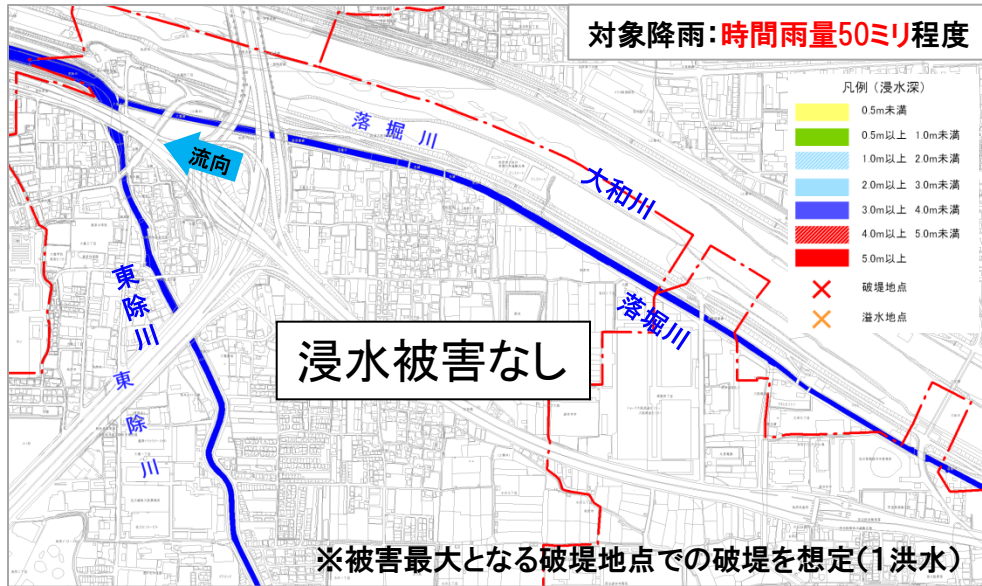
●落堀川

- ・ブロック積み護岸の単断面形状、掘込み河道であり、下流区間はパラペットが設置済み。河床勾配は1/5,000程度と緩い。周辺には宅地や工場が密集している。



当面の治水目標の設定【落堀川：現況河道における氾濫解析】

■ 氾濫解析結果（浸水深）・・・大和川の背水の影響による浸水被害



当面の治水目標の設定【落堀川：現況河道における氾濫解析】

■ 現況河道(落堀川)

- 自己流に対しては、時間雨量80ミリ程度で改修済み。但し、大和川水位の背水の影響により時間雨量65ミリ程度で被害が発生。
- 現在、大和川の背水対策として事業中(未改修区間400m, 改修率82.6%. H23年度末)。
- 東除川の落堀川合流点下流区間については、80mm程度対応済み。

		危険度Ⅰ	危険度Ⅱ	危険度Ⅲ
大 ↑ 50ミリ程度 (1/10) 65ミリ程度 (1/30) 80ミリ程度 (1/100) 90ミリ程度 (1/200) ↓ 小	50ミリ程度 (1/10)	被害なし	被害なし	被害なし
	65ミリ程度 (1/30)	0.5ha 5人 9百万円	被害なし	被害なし
	80ミリ程度 (1/100)	3.0ha 105人 293百万円	0.8ha 11人 92百万円	被害なし
	90ミリ程度 (1/200)	6.5ha 236人 669百万円	4.8ha 83人 668百万円	被害なし
凡例		壊滅的な被害 (浸水深3.0m以上) (家屋流出指数 2.5m ³ /s ² 以上)		
面積 (ha)	床下浸水	床上浸水 (0.5m以上)		
人数 (人)				
被害額 (百万円)				
		小 ← (被害の程度) → 大		

