

府政だより



大阪府府民文化部府政情報室
〒540-8570 大阪市中央区大手前2丁目

http://www.pref.osaka.lg.jp/ 府政だより 検索



大阪府知事
吉村 洋文

新年を迎え、府民の皆さまにごあいさつ申し上げます。
昨年は、新型コロナウイルス感染症との闘いを続けた1年でした。府民の命と暮らしを守るため、皆さまに多大なご協力をいただきながら、感染拡大の防止と経済活動の維持の両立に全力で取り組んできました。
亡くなられた方々に哀悼の意を表するとともに、療養中の皆さまの一日も早い回復をお祈りいたします。また、医療従事者をはじめ、福祉など私たちの暮らしを支えていただいているエッセンシャルワーカーの方々に、心から感謝を申し上げます。
今年もウイルスとの共存は続きます。1日約2万件をめざした検査体制の充実、大阪コロナ重症センターの運用を含めた医療提供体制のさらなる整備、高齢者施設等でのクラスター対策などをしっかりと進め、感染症対策に万全を期します。

併せて、大きな打撃を受けている中小企業への融資や経営相談の充実、職を失った方に対する民間人材サービス会社と連携した求人情報の発信や職場体験などの再就職支援を通じて、大阪経済を支え、雇用を守ります。さらに、生活困窮やDV・児童虐待などで不安な生活を送る方々の暮らしを支えてまいります。
コロナを乗り越えた先の大阪の未来を開く取り組みを進めます。そのシンボルが大阪・関西万博です。大阪の魅力の世界に発信するため、地元パビリオンの具体化を進めるとともに、世界の課題解決に貢献する「SDGs先進都市」をめざす取り組みを加速させます。新たに、先物取引発祥の地としての大阪の強みを生かし国際金融都市の実現に向けて挑戦を始めます。こうした取り組みを進め、東西二極の一極として世界中の人々から選ばれる「副首都・大阪」を確立してまいります。

万博の桜2025プロジェクト

皆様のご寄付で2025本の桜を植樹し、万博開催を盛り上げる取り組みを進めています。1口1万円で寄付者の名前をプレートに記載し、桜に取り付けます。



問 万博の桜2025実行委員会事務局
☎ 06(4400)8739
HP 万博の桜2025 検索

バーチャルを活用したアイデア募集

- わくわくアイデアコンテスト
大阪府×大阪市×ナレッジキャピタルが連携しバーチャル大阪館(仮称)[※]でみんなを楽しませるアイデアを募集中。
※バーチャル大阪館(仮称)
バーチャル空間を活用し、いち早く万博を体験できる場として大阪府と大阪市が開発をめざしています。
 - 次世代のスター誕生!バーチャルタレント養成所
ナレッジキャピタルで活躍する大阪発のバーチャルタレント誕生をめざします。
- 問 「バーチャルアイデアを考えよう」事務局(株)スーパーフェスティバル内
☎ 06(6131)6881 HP ナレッジキャピタル 検索

2025年大阪・関西万博に向けて

みんなの力で万博を成功させよう



大阪府広報担当副知事
もずやん

万博は、地球規模のさまざまな課題に取り組むために、世界中から英知が集まる場です。日本の成長を持続させる起爆剤として期待される万博を成功に導き、大阪から日本を元気にするためには、府民の皆さん一人一人が万博を盛り上げていくことが大切です。

大阪・関西万博開催概要

開催テーマ:いのち輝く未来社会のデザイン “Designing Future Society for Our Lives”
開催期間:2025年4月13日から10月13日(184日間) 開催場所:夢洲(大阪市)
コンセプト:未来社会の実験場 -People's Living Lab-

「TEAM EXPO 2025」プログラム

大阪・関西万博が掲げるテーマの実現に向け、持続可能な開発目標(SDGs)[※]達成に貢献し、理想とする未来社会を共に創り上げる団体等を募集しています。



※SDGs...2015年に国連で採択された、17の目標で構成される国際目標

問 2025年日本国際博覧会協会
HP TEAM EXPO 2025 検索

万博ロゴマークの活用

応援メッセージ付きロゴマークを積極的に活用してください。万博開催に向けて、みんなで盛り上げていきましょう!



いっしょに、いこな!
大阪・関西万博

問 2025年日本国際博覧会協会
HP 万博ロゴ活用 検索

この記事のお問い合わせ先 問 府万博協力室 ☎ 06(6944)8268 FAX 06(6944)7442 HP 府万博室 事業 検索

次号は令和3年3月1日(月)にお届けする予定です



広告

府政 TOPICS

トピックス



1・2月

記事中に問い合わせ先・申し込み先の記載がない場合は、府民お問合せセンターにお問い合わせください。

☎ 06(6910)8001 FAX 06(6910)8005 送付先 〒540-8570(住所の記載は不要です)
HP <http://www.pref.osaka.lg.jp/fumin/occ/index.html>

府政だよりWEB版では、各記事の詳細内容を掲載したホームページをご案内していますので、併せてご利用ください。

HP 府政だより 検索

日 日時 所 場所 定 定員 ¥ 料金 申 申し込み HP ホームページ 問 問い合わせ ☎ 電話 FAX ファクシミリ ※応募・申し込みなどに伴い収集した個人情報は、その目的のためにのみ使用し、それ以外に使用することはありません。 ※申し込みの際、鉛筆や摩擦熱で消えるインクなどの筆記具は使用しないでください。

統計調査にご協力をお願いします

府では、国の委託を受け多くの統計調査を実施しています。調査の結果は、景気対策や雇用対策などさまざまな場面で活用され、私たちの暮らしの向上に役立てられています。毎月行う調査は次の4つです。

- **労働力調査**
就業率や完全失業率などを明らかにする調査
- **家計調査**
世帯の収入や支出などを明らかにする調査
- **小売物価統計調査**
商品の小売価格やサービスの料金、家賃などの価格の変化を明らかにする調査
- **毎月勤労統計調査**
賃金、労働時間および雇用の変動を明らかにする調査
※関係者には法律で厳格な守秘義務が課せられています。個人情報の漏えいや統計以外での利用はありません。 ※統計調査をよそおった「かたり調査」にご注意ください! 不審に思われたら、府統計課にお問い合わせください。

統計調査員は顔写真付き「統計調査員証」を携帯しています



問 府統計課 ☎ 06(6210)9191

■ 統計調査員を募集しています。※20歳から64歳まで

HP 大阪府 統計調査員 検索

問 府統計課 ☎ 06(6210)9194

ハンセン病問題に関するシンポジウム オンライン開催します

ハンセン病回復者・家族に対する偏見や差別をなくすため、それぞれの立場でできることは何か一緒に考えてみませんか。

日 2/20(土)13:00 ~ 15:30

HP 大阪府 ハンセン病問題講演会 検索

問 (福)恩賜財団済生会支部大阪府済生会ハンセン病回復者支援センター

☎ 06(7506)9424 FAX 06(7506)9425

1/10は「110番の日」です

110番は事件、事故の緊急通報電話です。110番の適正な利用にご協力をお願いします。警察への要望、相談などは「#9110」に電話してください。

1/17は「防災とボランティアの日」、 1/15 ~ 21は「防災とボランティア週間」です

府では、災害時にボランティア活動ができる団体の事前登録を受け付けています。ぜひ登録をお願いします。また、この機会にボランティアの活動や、家庭や地域での災害に対する備えなど一人一人ができることについて考えてみましょう。

HP 大阪府 災害ボランティア 検索

2/7は「北方領土の日」です

北方領土問題への国民の関心と理解をさらに深め、返還に向けた機運醸成を図るため、政府は、昭和56年の閣議了解により、毎年2/7を「北方領土の日」と定めています。北方領土の早期返還に皆さんのご理解とご協力をお願いします。

アニメ「めぐみ」・ 拉致被害者ご家族ビデオメッセージ上映会を開催します

拉致問題は重大な人権侵害であり、到底許されるものではありません。府では拉致問題啓発のため、アニメ「めぐみ」・拉致被害者ご家族ビデオメッセージ上映会を開催します。

日 1/30(土)14:30 ~ 16:00(開場14:00)

所 豊中市立ローズ文化ホール(阪急「庄内」)

定 200人【申込先着順】 申 1/14(木)まで【消印有効】/往復はがき、FAX、インターネット/問まで

HP 大阪府 映画 アニメ「めぐみ」 検索

問 府人権企画課

☎ 06(6210)9280 FAX 06(6210)9286

大阪府手数料納付窓口で キャッシュレスが利用できます!

府の手数料納付窓口で、現金の他にクレジットカード(Visa、Mastercard)、電子マネー(交通系IC)、モバイル決済(LINE Pay、PayPay)が使えるようになりましたので、ご利用ください。

HP 大阪府手数料納付窓口 検索

問 府会計総務課 ☎ 06(6944)6070

府営住宅 第6回総合募集

一般世帯向け、福祉世帯向け、新婚・子育て世帯向けおよび車いす常用者世帯向けなどの応募区分ごとに募集します。申込書は府内10カ所の情報プラザ(ラック配架)、各市区町村等で配布します。

申 2/1(月) ~ 15(月)【消印有効】/申込書を郵送、インターネット

高次脳機能障がいについて知ろう! ~脳卒中や事故などの後、もしかすると!?~

脳卒中や交通事故などにより、脳が傷ついたことにより言語や記憶、注意などの認知面等に生じる障がいを「高次脳機能障がい」と呼びます。外見上わかりづらく、退院や復職後に症状がわかることもあります。家族や友人に起きた時、より早く適切な支援につながるよう、高次脳機能障がいについて知ってみませんか。当日は無料相談ブースを設けています。ご相談にも気軽にお越しください。

日 2/11(木・祝)13:00~16:00

所 イオンモール堺北花田(地下鉄「北花田」)

HP 大阪府 高次脳 検索

「北陸新幹線&リニア中央新幹線開業エール弁当コンテスト」を開催します 大阪までの早期全線開業を応援しよう!

北陸新幹線・リニア中央新幹線の大阪までの早期全線開業に向けた機運を盛り上げるため、両新幹線やPR動画キャラクターをモチーフとしたお弁当を募集します。SNSで話題のまこつさんも審査員として参加します。入賞者には、新幹線オリジナルグッズをプレゼント!あなたの作品が駅弁として商品化されるかも。ぜひ、ご応募ください。

申 2/7(日)まで【必着】/インターネット

/北陸新幹線&リニア中央新幹線開業エール弁当コンテスト事務局

HP 大阪府 北陸 リニア 検索

問 府広域インフラ課 ☎ 06(6943)8054



まこつさん作製のお弁当

新型コロナウイルス感染症の拡大防止にご協力ください

▶ 感染リスクの高まる「5つの場面」とリスク要因の例

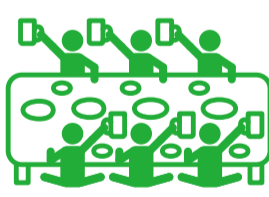
1 飲酒を伴う懇親会等



リスク要因

・狭い空間に長時間、大人数(5人以上)の滞在
・回し飲みや箸などの共用
※宴会・飲み会などでの感染が疑われる事例が依然として多くあります。

2 大人数や長時間におよぶ飲食



3 マスクなしでの会話



・マスクなしに近距離での会話
※屋カラオケや車中などでの感染が疑われる事例があります。

4 狭い空間での共同生活



・長時間にわたる閉鎖空間の共有
※寮の部屋やトイレなどの共用部分で、感染が疑われる事例があります。

5 居場所の切り替わり



・居場所の切り替わりによる気の緩みや環境の変化
※休憩室、喫煙所、更衣室などでの感染が疑われる事例があります。

感染拡大防止のため、「手洗い」「マスク」「換気と保湿」など、基本的な感染対策を改めて徹底することで、
感染リスクの高い「5つの場面」での感染を防ぎましょう!

参考:感染リスクが高まる「5つの場面」(政府分科会【分科会から政府への提言】)

シニア向け合同企業説明会を開催します!

55歳以上のシニアを対象とした合同企業説明会を開催します。各回6社の企業を迎え、仕事内容についてお話しいただきます。ぜひご参加ください! ※WEBによるライブ配信も行います。
日 2/16(火)【1回目】10:00~11:30、【2回目】13:30~15:00
所 エル・おおさか本館10階(地下鉄「天満橋」ほか)
定 各回100人 ※ライブ配信は定員なし
申 電話、FAX、インターネット/問 まで
HP シニア向け合同企業説明会 検索
問 OSAKALごとフィールド
06(4790)9600 FAX 06(4794)7337



公立学校講師希望者登録受け付け中!

府内の公立学校(政令市・豊能地区の市立・町立学校等を除く)において、講師(常勤講師、非常勤講師)として勤務を希望する人のご登録をお待ちしています!
HP 大阪府 講師登録 検索

特別養子縁組啓発プログラムを実施します 養子縁組について、考えてみませんか?

府内にはさまざまな事情により家庭で暮らせない子どもが約3,000人おり、中には新しい親を必要とする子どももいます。プログラムでは養子の方を招き、ご自身の体験談を語っていただきます。内容や申し込み方法について詳しくは、府HPをご覧ください。
日 2/6(土)13:30~16:30
所 天王寺区民センター(地下鉄「四天王寺前夕陽ヶ丘」)
定 200人【申込先着順】
申 2/3(水)まで/メール、FAX、こくちーず(申し込みサイト)/(公社)家庭養護促進協会/
06(6762)5239 FAX 06(6762)8597
HP 大阪府 さとおや通信 検索
問 府家庭支援課 06(6944)6318



ドーンdeキラリ2days 多彩な女性活躍の応援イベントを開催!

女性活躍応援イベントを2日間にわたり開催します! WEB実施のプログラムもあります。最新情報や申し込み等について詳しくは府HPをご覧ください。
【イベント内容】
ジャーナリストの治部れんげさんによる講演・男女いきいき事業者表彰受賞企業による事例発表&パネルディスカッション/放送作家の野々村友紀子さんが出演するトークショー/合同企業説明会/女性のための相談会/各種セミナーなど
日 1/22(金)、23(土) ※実施日により内容が異なります。
所 ドーンセンター(地下鉄「天満橋」ほか)
HP ドーンキラリ 検索



野々村友紀子さん

身体障がい者を対象とした府非常勤職員採用選考

身体障がい者を対象とした非常勤職員を募集予定です。詳しくは1月初旬に府HPで公表します。
HP 大阪府職員採用選考案内 検索

もずやんの お年玉プレゼント! 抽選でプレゼント! 全部で21種類!
1 もずやんグッズ福袋 8名
2 阪九フェリー スイートルーム ペア往復乗船券 1組2名
3 フェリーさんふらわあ デラックスルーム ペア往復乗船券 1組2名
4 オレンジフェリー スイートルーム ペア往復乗船券 1組2名
5 名門大洋フェリー デラックスルーム ペア往復乗船券 1組2名
6 府立青少年海洋センター グルーズペア乗船券 10組20名
7 岬町海釣り公園 「とっとパーク小島」入場券 10組20名
8 大醤・大阪産詰め合わせ 5名
9 大阪いちじくプリンギフト 4個入り 2名
10 黒にんにく そのままで 100g 10名
11 府立弥生文化博物館 令和2年度冬季企画展「泉州を貫く軌跡 阪和電鉄全通90周年」 10組20名
12 大阪府立花の文化園の入園招待券 10組40名
13 大阪欄間 透かし彫刻額 1名
14 大阪浪華錫器 富士山 ぐい呑 5名
15 和泉櫛 5名
16 協同組合オリセン 浪華本染め日傘「太陽の花」 2名
17 ワイングラス ペアセット引換券 1名
18 金剛藤ブックカバー・コースター 15名
19 和泉蜻蛉玉 ネックレス・香立て2WAY 3名
20 深江の菅細工 特製トランプ 5名
21 古代の巫女キューピーと近つ飛鳥博物館 ポストカード6枚セット 10名

三 芸能芸術 府民のための 半額鑑賞会 3・4月
国立文楽劇場
3月 国立文楽劇場寄席 第112回 上方演芸特選会
落語 桂福団治、笑福亭鶴笑/浪曲 松浦四郎若、京山幸乃/漫才 ボルトボルス/奇術 キタノ大地 ほか
全席指定 2,200円を1,100円
10日(水)11日(木)12日(金)13日(土)14日(日)15日(月)
3月 三山ひろしコンサート みやまつり2021
1階席9,000円を4,500円
17日(水)15:00
18日(木)19日(金)20日(土)祝日21日(日)22日(月)23日(火)24日(水)25日(木)26日(金)27日(土)28日(日)29日(月)30日(火)31日(水)
18日(木)19日(金)20日(土)祝日21日(日)22日(月)23日(火)24日(水)25日(木)26日(金)27日(土)28日(日)29日(月)30日(火)31日(水)
4月 天童よしみ・コロケック スペシャルコンサート
1階席10,000円を5,000円
22日(木)23日(金)24日(土)25日(日)26日(月)27日(火)28日(水)29日(木)30日(金)31日(土)
24日(土)25日(日)26日(月)27日(火)28日(水)29日(木)30日(金)31日(土)
4月 アンタツチャブル・ビューティー ~浪花探偵狂騒曲~
紅ゆずる/三田村邦彦/内場勝則 ほか
1等席(1・2階)12,000円を6,000円
19日(月)20日(火)21日(水)22日(木)23日(金)24日(土)25日(日)26日(月)27日(火)28日(水)29日(木)30日(金)31日(土)
3月 三月花形歌舞伎 演目選定中
演目、配役につきましては劇場ホームページにてご確認ください
中村吉太郎/尾上右近/中村米吉/中村橋之助 ほか
1等席(1・2階)11,000円を5,500円
8日(月)9日(火)10日(水)11日(木)12日(金)13日(土)14日(日)15日(月)16日(火)17日(水)18日(木)19日(金)20日(土)21日(日)22日(月)23日(火)24日(水)25日(木)26日(金)27日(土)28日(日)29日(月)30日(火)31日(水)
申込方法 63円の往復はがきに①~④の希望公演番号(1通1公演番号のみ、同一番号の複数申込は1通のみ有効)⑤参加人数(1人または2人。記入のない場合は、1人とします)⑥郵便番号⑦住所⑧氏名⑨年齢⑩電話番号を記入して1月10日(日)消印有効までに申込先へ(申込後の変更不可)※返信用はがきにはあなたの郵便番号、住所、氏名(様付き)をご記入ください。
申込先 〒539-0042 日本郵便大阪北郵便局 府民半額鑑賞会(郵便番号は必須)
※当落は抽選で決定。3月分当落通知は1月28日頃、4月分当落通知は2月18日頃発送予定。発送予定日から4日を過ぎて未着の場合はお問い合わせください。
その他 ○当選者は、送料(414円)、手数料(1人あたり300円、国立文楽劇場分を除く)が別途要。○府担当課:文化課
※出演者および演目に変更があった場合は、何卒ご了承ください。
※新型コロナウイルス感染症等の影響により、公演情報に変更される場合があります。随時HP等で確認をお願いします。感染症対策のための座席配置となる場合があります。
HP 大阪府 半額鑑賞 検索
問(公社)日本演劇興行協会 半額鑑賞会事務局 06(6342)5407

府政だよりWEB版 府政だより 検索
今月号の府政だよりおよびバックナンバーは府ホームページでご覧いただけます。*点字版、拡大版、音声版(テープ版・デジタル版)も発行しています。ご希望の場合は府民お問合せセンターまで
テレホンサービス 音声テープによりご案内しています
自動車税 (種別割) (0570)020156
運転免許 06(6906)0055
*平日9:00~17:45はオペレーターがご案内します