

# 物 件 明 細

物件番号	所在地	泉南市信達大苗代1342番1の一部 (泉南市信達大苗代1342番1付近)	地目	田	交通 機関	JR阪和線 新家駅 北西 約1,300m	最 低 使用料 (年額)	92,200円/年		
5	(住居表示)									
土地の概要					特記事項					
面積	使用許可対象面積				<p>1 平面駐車場(コインパーキングを含む)等、平面利用を想定しております。</p> <p>2 対象地への車両等の出入りについては、大阪府岸和田土木事務所及び大阪府泉南警察署と協議し許可を得てください。なお、アスファルト舗装等の施設又は工作物の撤去、形状変更等については、大阪府岸和田土木事務所と協議し、その整備等に要する費用は全て使用者の負担となります。 (お問合せ先) 大阪府岸和田土木事務所管理課 電話 072-439-3601(代表) 大阪府泉南警察署 電話 072-471-1234(代表)</p>					
接面道路 の状況	東側：府道・幅員約7.3m・舗装有・高低差無〔出入口〕									
法令に 基づく 制限	市街化調整区域内				<p>3 雨水や汚水の排水が生じる利用をする場合は、道路及び既設集水桝等へは流さないでください。排水等の処理については、泉南市と協議して下さい。 (お問い合わせ先) 泉南市 下水道課 総務係 電話 072-482-5005</p> <p>5 電気の引込みについては、大阪府岸和田土木事務所及び関西電力送配電株式会社と協議してください。また、電気の引込みに伴う協議及び費用等は、全て使用者の負担となります。 (お問い合わせ先) 大阪府岸和田土木事務所管理課 電話 072-439-3601(代表) 関西電力送配電(株)コンタクトセンター 電話 0800-777-3081</p>					
	都市 計画法	用途地域	—							
		地域地区	—							
		建ぺい率	60%	容積率						200%
その他 の 法令等	・河川法(二級河川 樫井川 河川保全区域内)									
その他条件					<p>6 対象地及び対象地付近の電柱及び電線等の移設又は撤去はできません。必要に応じて防護施設を設置してください。防護施設の設置にかかる費用は全て使用者の負担となります。</p>					
供給処 理施設 の 状況	区分	配管等の状況		照会先及び電話番号						
		対象地周辺	対象地内							
	公営 水道	本管	引込管	泉南水道センター(工務課) 072-482-6551						
		有	無							
	電気	配電線	引込線	関西電力送配電(株)コンタクトセンター 0800-777-3081						
		無	無							
都市 ガス	本管	引込管	大阪ガス(株)導管情報センター 06-6202-2141							
	無	無								
公共 下水道	本管	引込管	泉南市(下水道課 総務係) 072-482-5005							
	無	無								
					<p>7 対象地は、二級河川樫井川の河川保全区域に該当します。工事等をされる際は河川管理者である大阪府岸和田土木事務所と協議してください。 (お問い合わせ先) 大阪府岸和田土木事務所管理課 電話 072-439-3601(代表)</p> <p>8 対象地の実地調査等を行うため、大阪府職員又は大阪府の受注業者が対象地に立ち入ることがあります。上記の者による実地調査等で対象地にある施設が支障になる場合は、施設の撤去または移動をお願いします。なお、撤去又は移動等に必要の費用等については、使用者の負担となります。</p>					
					(裏面へつづく)					

## 特記事項

- 9 対象地は、過去の公募により落札された現使用者がいます。現使用期間は最長で令和4年3月31日までとなっておりますので、本公募による使用開始日は令和4年4月1日からとなります。また、現地に設置されている施設の一部は、現使用者の所有施設ですので、それらの施設を継続して使用される場合は、使用開始日までに予め現使用者と譲渡等の協議を行ってください。なお、大阪府は現使用者と本公募により決定された使用者との譲渡契約等には一切関与しませんので、協議の結果により使用開始日が遅れた場合でも、その責めを負いませんので、あらかじめご了承ください。
- 10 土地利用に関する隣接土地所有者、近隣住民及び関係機関等との調整は、全て使用者において行ってください。
- 11 対象地外の府所有地(ネットフェンスの周辺など)についても、対象地と同様に良好な管理を行ってください。

(1)位置図 (物件番号:第5号)

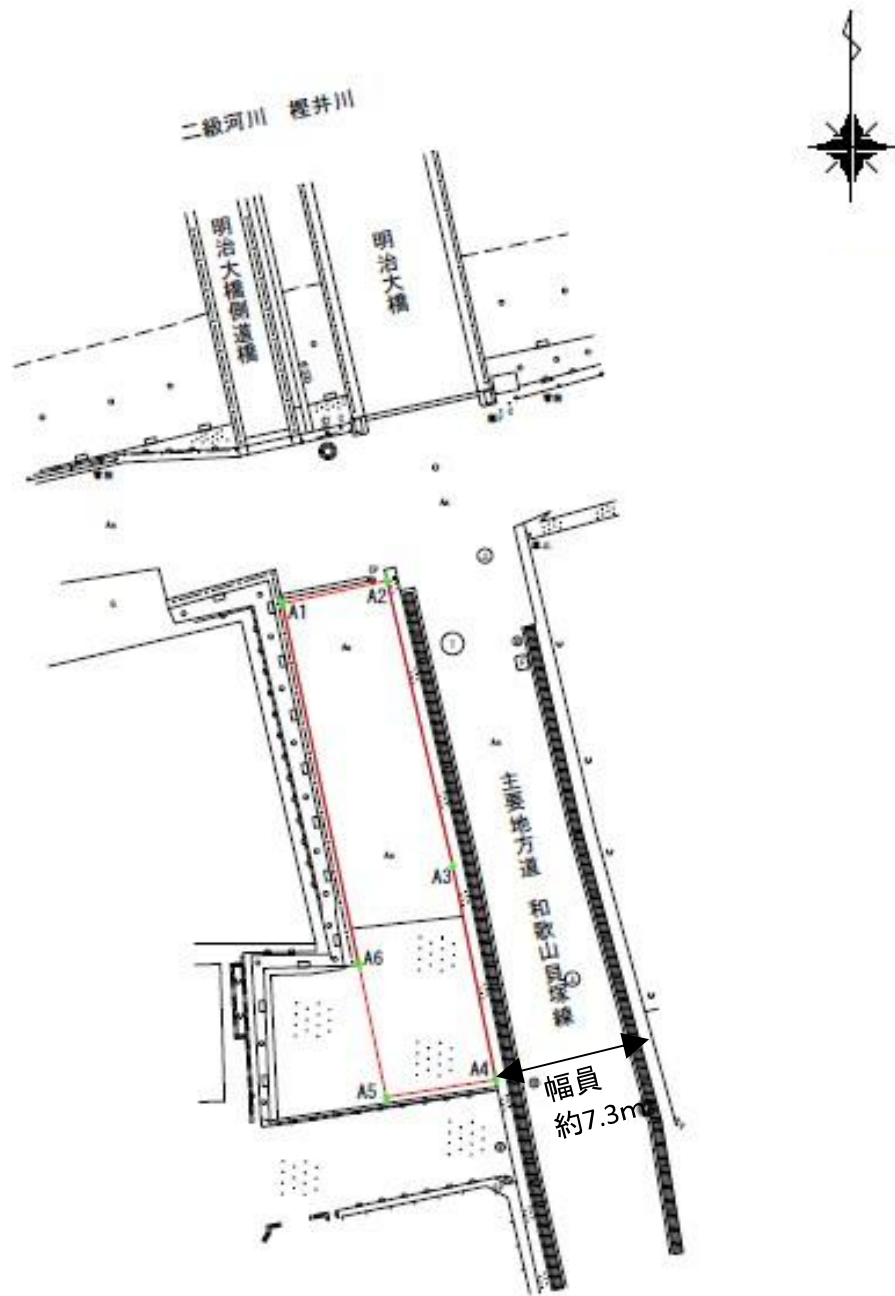


出典:国土地理院ウェブサイト



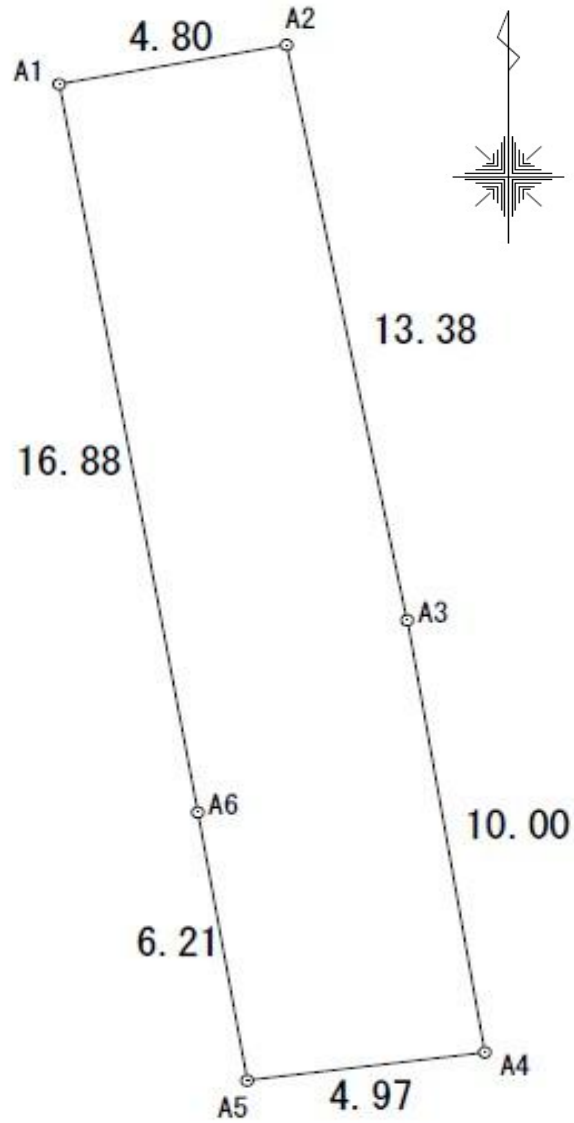
出典:国土地理院ウェブサイト

(2) 平面図(物件番号: 第5号)



図面名	貸付け平面図
作成年月日	令和3年10月15日
事業者名	大阪府

(3) 丈量図 (物件番号: 第5号)



求積表

地番	1			
N0	Xn	Yn	Yn+1-Yn-1	Xn · (Yn+1-Yn-1)
A1	1005.236	1005.052	-9.311	-9359.752396
A2	1006.488	1000.414	-1.154	-1161.487152
A3	1019.413	1003.898	6.344	6467.156072
A4	1028.999	1006.758	7.580	7799.812420
A5	1027.425	1011.478	2.967	3048.369975
A6	1021.463	1009.725	-6.426	-6563.921238
			合計	230.177681
			合計面積	115.0888405
			地積	115.08 m <sup>2</sup>

図面名	貸付け丈量図
作成年月日	令和3年10月15日
事業者名	大阪府