

物 件 明 細

物件番号	所在地	岸和田市土生町1591番1外1筆 (岸和田市土生町1591番1付近)	地目	宅地	交通機関	JR阪和線 東岸和田駅 南 約700m	最低使用料 (年額)	2,456,300円/年		
4	(住居表示)									
土地の概要					特記事項					
面積	使用許可対象面積				771.06 m ²					
接面道路の状況	北東側：市道・幅員約 7.0m・舗装有・高低差無 南東側：市道・幅員約 2.7m・舗装有・高低差無				<p>1 平面駐車場(コインパーキングを含む)等、平面利用を想定しております。</p> <p>2 対象地への車両等の出入りについては、岸和田市及び大阪府岸和田警察署と協議し、許可を得て下さい。ただし、南東側からの車両の出入りはできません。なお、アスファルト舗装、ネットフェンス、安全柵等の施設又は工作物の撤去、形状変更等については、大阪府岸和田土木事務所と協議し、その整備等に要する費用は全て使用者の負担となります。 (お問合せ先) 大阪府岸和田土木事務所管理課 電話 072-439-3601(代表) 大阪府岸和田警察署 電話 072-439-1234(代表) 岸和田市建設部建設管理課 電話 072-423-2121(代表)</p> <p>3 雨水や汚水の排水が生じる利用をする場合は、道路及び既設集水桝等へは流さないで下さい。排水等の処理については、岸和田市と協議してください。 (お問合わせ先) 岸和田市上下水道局 電話 072-423-9585(代表)</p> <p>4 電気の引込みについては、大阪府岸和田土木事務所及び関西電力送配電株式会社と協議してください。また、電気の引込みに伴う協議及び費用等は、全て使用者の負担となります。 (お問い合わせ先) 岸和田土木事務所管理課 電話 072-439-3601(代表) 関西電力送配電(株)コンタクトセンター 電話 0800-777-3081</p>					
法令に基づく制限	都市計画法	市街化区域内								
		用途地域	第一種住居地域							
		地域地区	高度地区第3種							
	建ぺい率	60%	容積率	200%						
その他の法令等	・都市計画法(都市計画道路 大阪岸和田南海線区域内)									
その他条件										
供給処理施設の状況	区分	配管等の状況		照会先及び電話番号						
		対象地周辺	対象地内							
	公営水道	本管	引込管	岸和田市上下水道局(上水道工務課) 072-423-9601						
		有	無							
	電気	配電線	引込線	関西電力送配電(株)コンタクトセンター 0800-777-3081						
		有	無							
都市ガス	本管	引込管	大阪ガス(株)導管情報センター 06-6202-2141(代)							
	無	無								
公共下水道	本管	引込管	岸和田市上下水道局(下水道施設課) 072-439-4333							
	有	無								
					<p>5 対象地の実地調査等を行うため、大阪府職員又は大阪府の受注業者が対象地に立ち入ることがあります。上記の者による実地調査等で対象地にある施設が支障になる場合は、施設の撤去または移動をお願いします。なお、撤去又は移動等に必要な費用等については、使用者の負担となります。</p> <p>6 対象地は、過去の公募により落札された現使用者がいます。現使用期間は最長で令和4年9月13日までとなっておりますので、本公募による使用開始日は令和4年9月14日からとなります。また、現地に設置されている施設の一部は、現使用者の所有施設ですので、それらの施設を継続して使用される場合は、使用開始日までに予め現使用者と譲渡等の協議を行ってください。なお、大阪府は現使用者と本公募により決定された使用者との譲渡契約等には一切関与しませんので、協議の結果により使用開始日が遅れた場合でも、その責めを負いませんので、あらかじめご了承ください。</p>					
(裏面へつづく)										

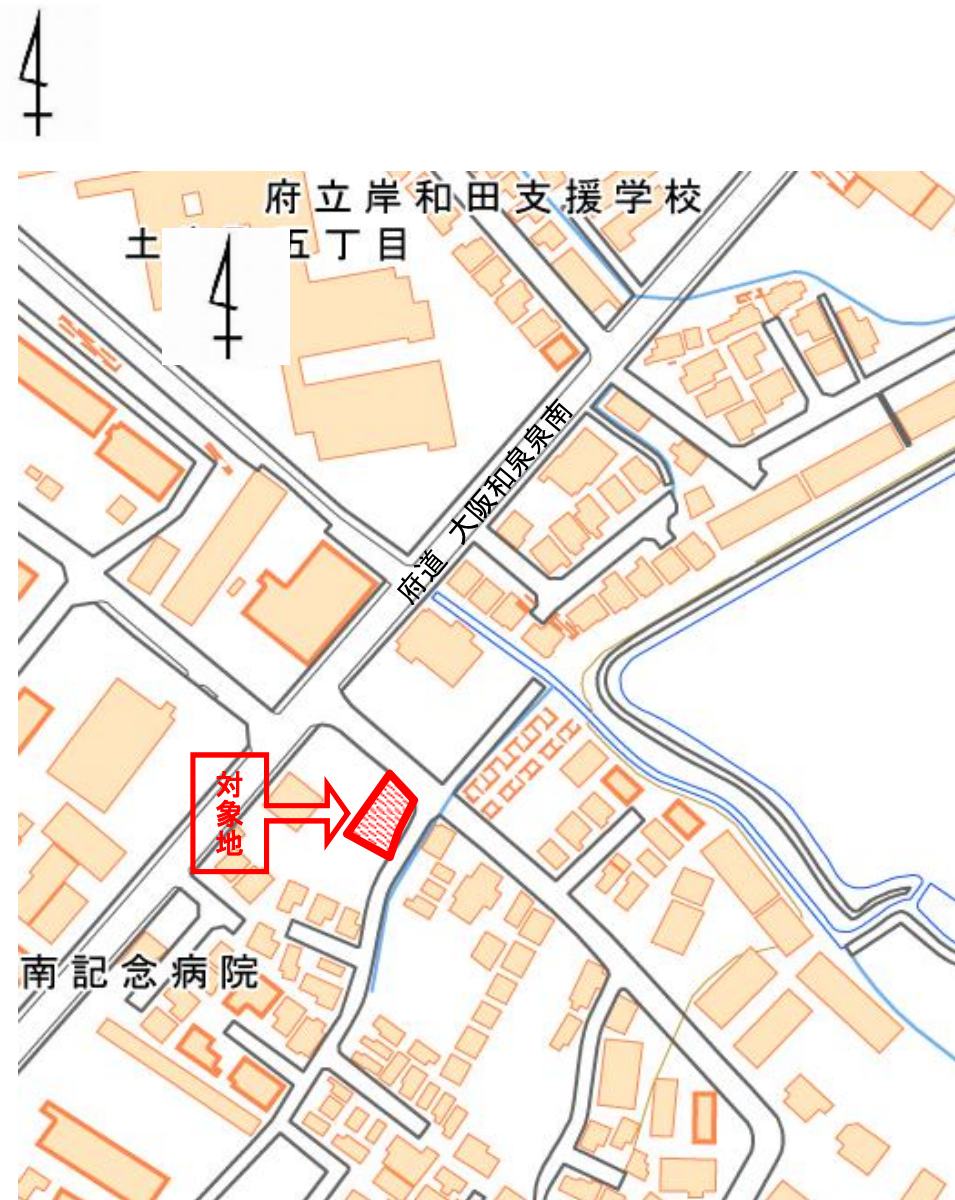
特記事項

- 7 土地利用に関する隣接土地所有者、近隣住民及び関係機関等との調整は、全て使用者において行ってください。
- 8 対象地外の府所有地(ネットフェンスの周辺など)についても、対象地と同様に良好な管理を行ってください。

(1)位置図 (物件番号:第4号)

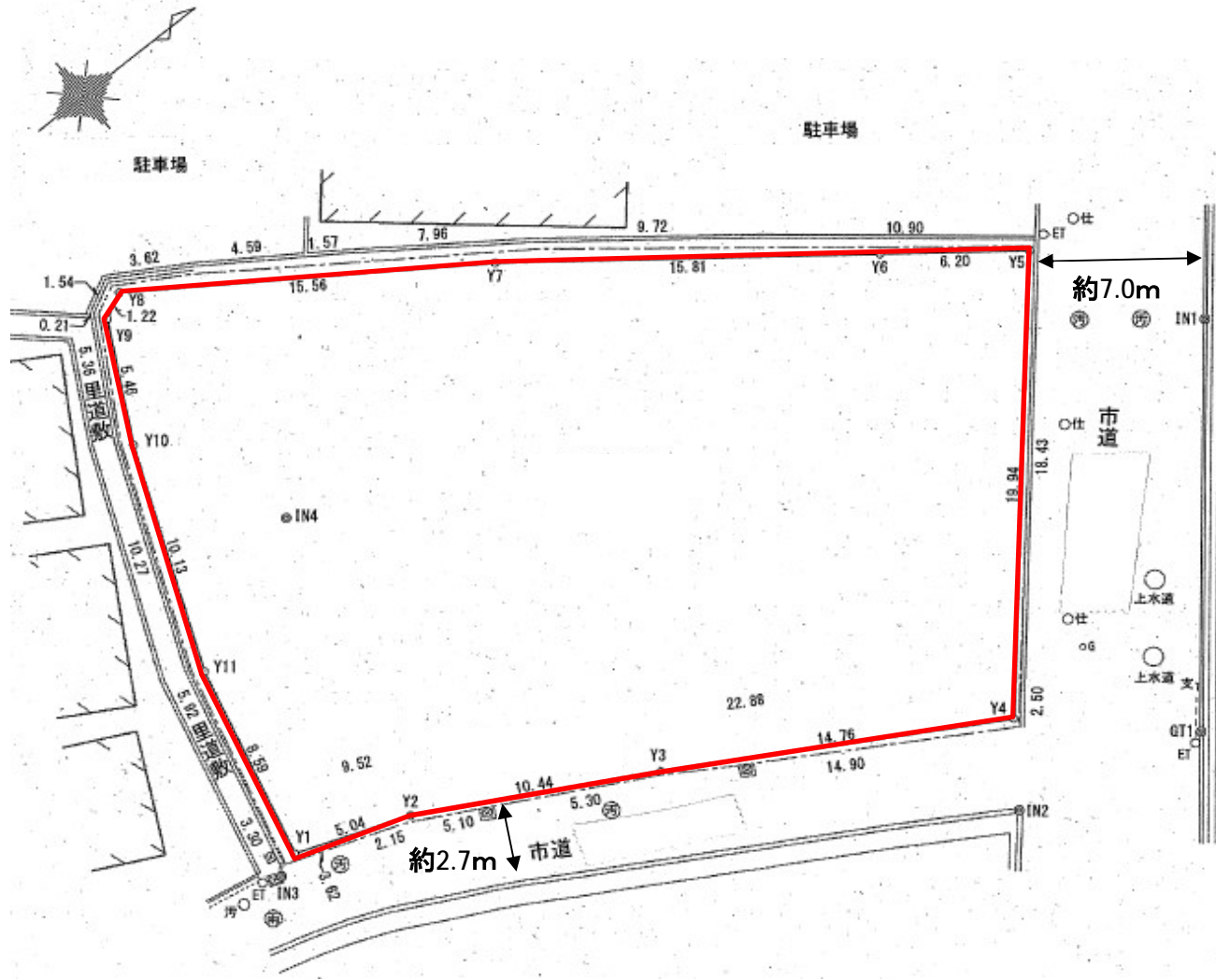


出典: 国土地理院ウェブサイト



出典: 国土地理院ウェブサイト

(2) 平面図・丈量図 (物件番号: 第4号)



地番	有効	Xn	Yn	(Xn+1 - Xn-1)Yn
Y1		-172429.944	-56681.738	-157065.095988
Y2		-172425.217	-56679.987	-788191.890222
Y3		-172416.038	-56675.013	-1244073.210363
Y4		-172403.266	-56667.597	-1457490.594840
Y5		-172390.318	-56682.765	-455049.237420
Y6		-172395.238	-56686.543	989520.294608
Y7		-172407.774	-56696.180	1439629.402560
Y8		-172420.630	-56704.954	790183.533990
Y9		-172421.709	-56704.371	202831.535067
Y10		-172424.207	-56699.511	356016.229569
Y11		-172427.988	-56690.112	325231.172544
			倍面積	1542.130495
			面積	771.0652475
			地積	771.06 m ²

図面名	貸付け平面図兼丈量
作成年月日	令和3年2月10日
事業者名	大阪府