

物 件 明 細

物件番号 1	所在地 (住居表示)	東大阪市花園東町三丁目787番5の一部 (東大阪市花園東町三丁目2番54号付近)	地目	宅地	交通 機関	近鉄奈良線 東花園駅 南 約550m	最 低 使用料 (年額)	1,354,900円/年	
土地の概要					特記事項				
面積	使用許可対象面積				239.62 m ²				
接面道路 の状況	北側：市道・幅員約 6.7m・舗装有・高低差 無 西側：市道・幅員約 6.5m・舗装有・高低差 無				1 平面駐車場(コインパーキングを含む。)等、平面利用を想定しております。 2 使用開始日は、令和4年5月1日からとします。 3 対象地への車両等の出入りについては、東大阪市及び大阪府河内警察署と協議し許可を得てください。なお、アスファルト舗装等の施設又は工作物の撤去、形状変更等については、大阪府八尾土木事務所と協議し、その整備等に要する費用は全て使用者の負担となります。 (お問い合わせ先) 大阪府八尾土木事務所 管理課 電話 072-994-1515(代) 東大阪市役所土木部 道路管理室 道路管理課 電話：06-4309-3219 大阪府河内警察署 交通課 電話 072-965-1234(代)				
法令に 基づく 制限	都 市 計画法	市街化区域内							
		用途地域	第一種中高層住居専用地域						
		地域地区	準防火地域						
	建ぺい率	60%	容積率	200%					
その他の 法令等	・都市計画法(都市計画道路加納玉串線区域内)								
その他条件									
供給 処理 施設 の 状況	区分	配管等の状況		照会先及び電話番号					
		対象地周辺	対象地内						
	公営 水道	本管	引込管	東大阪市上下水道局水道施設部 施設整備課 06-6724-1221(代)					
		有	無						
	電気	配電線	引込線	関西電力送配電(株)コンタクトセンター 0800-777-3081					
		有	無						
都市 ガス	本管	引込管	大阪ガス(株) 導管情報センター 06-6202-2141						
	有	無							
公共 下水道	本管	引込管	東大阪市上下水道局下水道部 下水道維持管理課 06-4309-3254						
	有	無							
6 対象地の実地調査等を行うため、大阪府職員又は大阪府の受注業者が対象地に立ち入ることがあります。上記の者による実地調査等で対象地にある施設が支障となる場合は、施設の撤去又は移動をお願いします。なお、撤去又は移動に必要な費用等については、使用者の負担となります。 7 土地利用に関する隣接土地所有者、近隣住民及び関係機関等との調整は、全て使用者において行ってください。 8 対象地外の府所有地(管理フェンスの周辺など)についても、対象地と同様に良好な管理を行ってください。									

(1)位置図 (物件番号:第1号)



出典: 国土地理院ウェブサイト

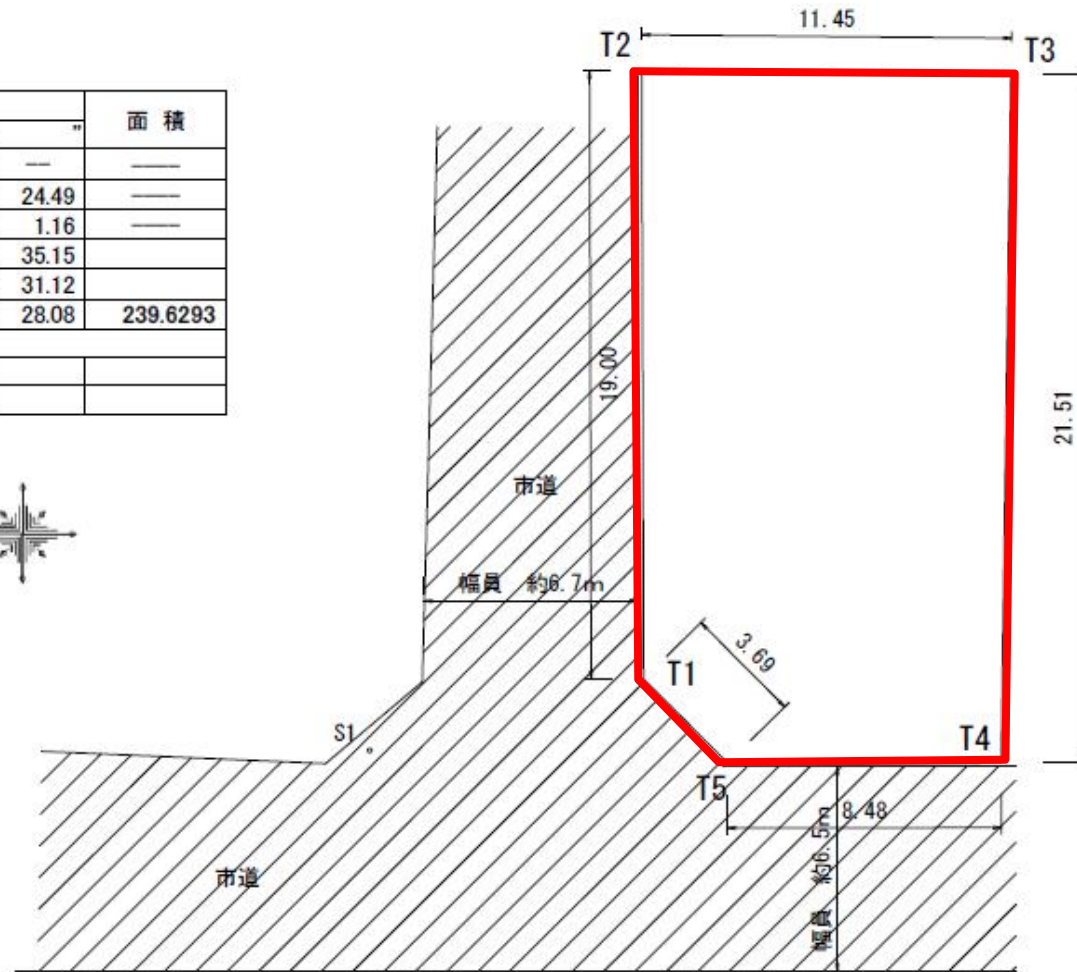


出典: 国土地理院ウェブサイト

(2) 平面図・丈量図 (物件番号: 第 1号)

座標・面積計算表

測点名	折点座標		距離	夾角			面積
	X	Y		°	'	"	
T5	-0.3960	11.0960	—	—	—	—	—
T4	-0.3750	19.5830	8.4870	90	57	24.49	—
T3	21.1350	19.8890	21.5122	89	42	1.16	—
T2	21.2380	8.4380	11.4515	89	18	35.15	—
T1	2.2360	8.4960	19.0021	135	31	31.12	—
			3.6997	134	30	28.08	239.6293
S1	0.000	0.000					



大阪府立花園高等学校

図面名	貸付平面図・丈量図
作成年月日	平成31年4月9日
事業者名	大阪府