

河川について皆様を知っていただきたこと

◆ 水害への備え ◆

平成 27 年 9 月に発生した関東・東北豪雨による一級河川鬼怒川の破堤や近年頻発するゲリラ豪雨など、いざというときには、“早めの避難が重要”です。平常時から、降雨情報や河川情報を入手できるよう準備し、ご自身やご家族の避難にお役立てください。



「平成 27 年 9 月関東・東北豪雨」に係る鬼怒川の洪水被害及び復旧状況について 出典：国土交通省関東地方整備局

横尾川の水位を HP で見ることができます

和泉市 水位カメラ

検索



和泉市 HP トップページ

防災情報

水位カメラ（神田橋・大川橋）映像



◆ 大阪府による情報提供 ◆

大阪府では流域関係市町村と連携し、河川のはん濫や浸水に対して、府民が的確に避難行動を取れるよう情報を提供をしています。

おおさか防災ネット

<http://www.osaka-bousai.net/pref/index.html>



緊急情報、避難勧告、避難指示、地震津波情報などを提供しています。



防災情報を携帯電話で入手できます。下のQRコードを携帯電話で読み込むか、下記アドレスを入力し、空メールを送信してください。

防災情報メール

地域に発令された警報・注意報、避難勧告など、防災情報をメールで携帯にお知らせします。
touroku@osaka-bousai.net



川の防災情報

雨雲の動きや全国の川の水位などの情報を携帯電話で入手できます。
<http://i.river.go.jp/>
直接アクセスしてください。



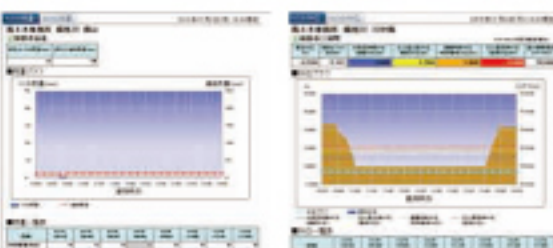
大阪府河川情報

身近な河川の水位や雨量の情報を携帯電話で入手できます。
<http://www.osaka-kasen-portal.net/suibou/mobile/index.html>
直接アクセスしてください。



大阪府都市整備部河川室 河川防災情報

<http://www.osaka-kasen-portal.net/suibou/>



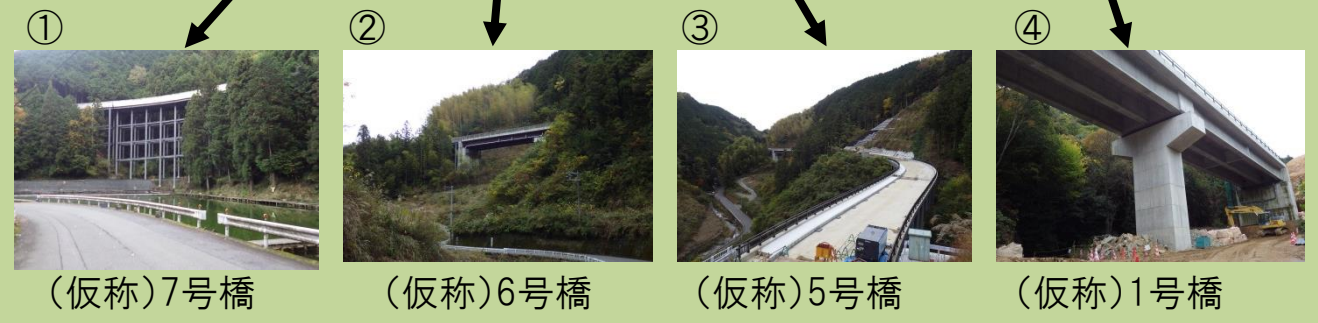
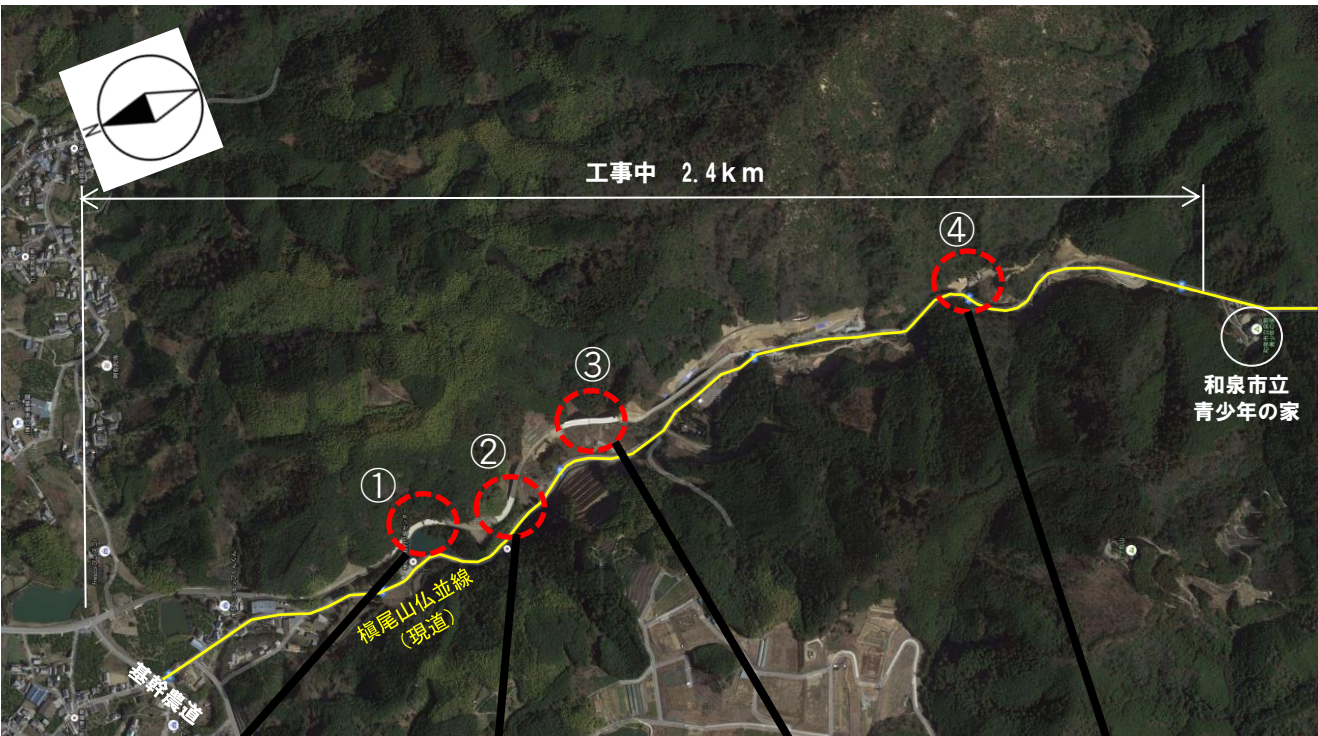
大津川流域の雨量、流域内主要河川の水位状況、洪水予報などを確認できます。

川づくり 道づくり 特集号



道づくり (付替道路建設)

一般府道槇尾山仏並線の付替事業を行っています。
 全長3.3km (青少年の家～国道旧170号間)のうち、平成25年3月に約900m (基幹農道～国道旧170号間)を開通しました。現在、残る2.4kmの工事を進めています。



全ての橋梁 (きょうりょう) が完成しました。



引き続き全線開通に向けて、工事を進めています。

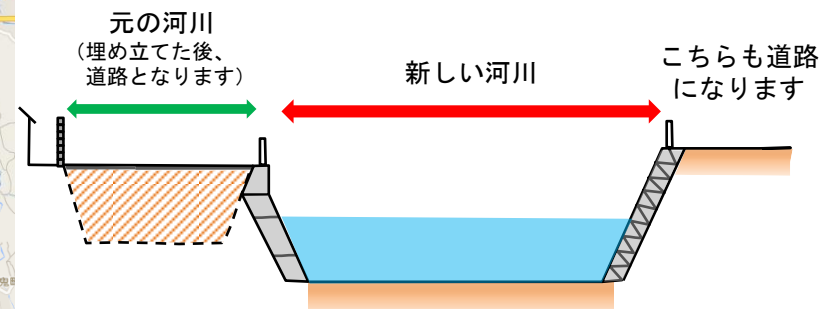
川づくり (河川改修)

①槇尾川の上流 (和泉市坪井町) では、河川を拡げる工事をしています。
 【下図】赤色が新しい河川、緑色が元の河川です。元の河川は埋立てた後、道路 (河川の管理用通路) となります。

工事の場所 : ①坪井町、②下宮町



※イメージ図



工事着手前



工事中



②平成27年7月に、槇尾川の河川改修に伴い実施しました、国道旧170号の神田橋 (和泉市下宮町) 架替工事が完成しました。欄干 (らんかん: 手すり) には、横山小学校の児童と地域の方々が描いた絵を展示しています。

