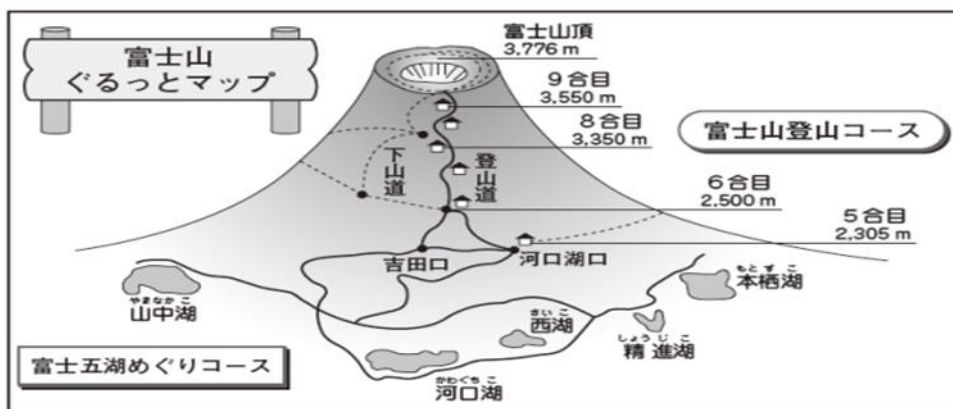


【数量関係（すうりょうかんけい）】 動画のセリフ（どうがのせりふ）



- A 8月（がつ）の富士（ふじ）登山（とざん）、たのしみですね。
- B そうですね。たのしみですね。 地図（ちず）を見（み）せてください。河口湖（かわぐちこ）をスタートして、富士山の6合目（ごうめ）までのぼる予定（よてい）ですね。準備（じゅんび）はできましたか。
- A 準備（じゅんび）はできています。しかし、服装（ふくそう）が決（き）まっています。
- B 8月（月）夏（なつ）なので、半袖（はんそで）半ズボン（はんずぼん）で行（い）こうと思（おも）っています。
- A それは、寒（さむ）いと思（おも）います。山（やま）に登（のぼ）ると寒（さむ）くなると聞（き）いたことがあります。
- B 6合目（ごうめ）の気温（きおん）は何度（なんど）くらいですか。

観測所の標高と2007年8月の平均気温					
(気象庁調べ)					
観測所	標高(m)	平均気温(°C)	観測所	標高(m)	平均気温(°C)
A(甲府)	273	27.7	D(河口湖)	860	23.3
B(勝沼)	394	26.7	E(山中)	992	21.7
C(古関)	552	24.9	F(富士山)	3775	6.4

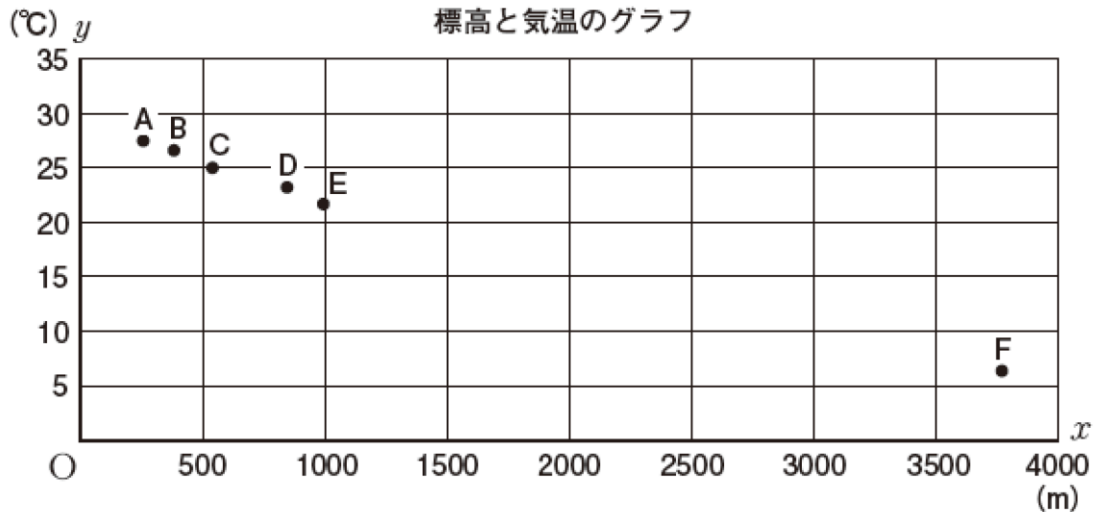
- A 調（しら）べてみましたが、6合目（ごうめ）の気温（きおん）は書（か）いていません。
- B 本当（ほんとう）ですね。6合目（ごうめ）の気温（きおん）は書（か）いていませんね。  
山（やま）の高（たか）さが高（たか）くなると、気温（きおん）は一定（いってい）

の割合（わりあい）で下（さ）がると聞（き）いたことがあります。

A わたしも聞（き）いたことがあります。

B グラフをみてください。少（すこ）しずつ気温（きおん）が下（さ）がっていることがわかります。

スタートのD(河口湖)とF(富士山)を線（せん）でつないでみるといいと思（おも）います。



A DとFを線（せん）でむすぶと・・・これは、一次関数（いちじかんすう）のグラフですね。

B 6合目（ごうめ）は何（なん）メートルですか。

A 2500メートルです。

B 2500メートルはX軸（じく）・・・ここからY軸（じく）のところに行く。

A 線を書くと・・・このあたりですね。

B およそ14度（ど）くらいです。

A 14度（ど）なら、長袖（ながそで）をもっていくといいですね。

B 半袖（はんそで）半ズボン（はんずぼん）でもだいじょうぶだよ。

A それは寒（さむ）いと思（おも）います。

.....

### 解説（かいせつ）

今回（こんかい）の問題（もんだい）は、山（やま）の高（たか）さにもなってほぼ一定（いってい）の割合（わりあい）で気温（きおん）が下（さ）がることを一次関数（いちじかんすう）とみなしてグラフを使（つか）って6合目（ごうめ）のおよその気温（きおん）を求（もと）めることができました。

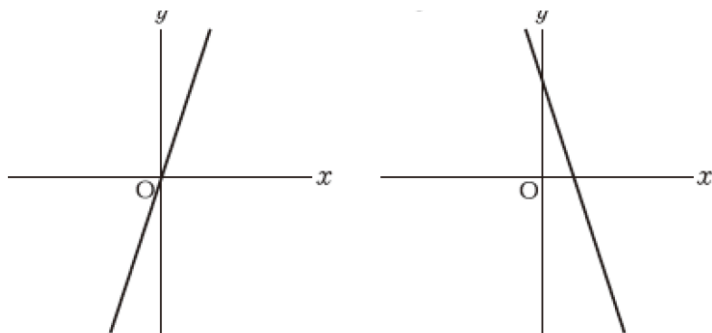
－（ひと）つの値（あたい）が変（か）わると、それにもなってもう－（ひと）つの値（あたい）が決（き）まる。

例（たと）えば、プールの水（みず）が満水（まんすい）になるときの時間（じかん）を予測（よそく）するとき。

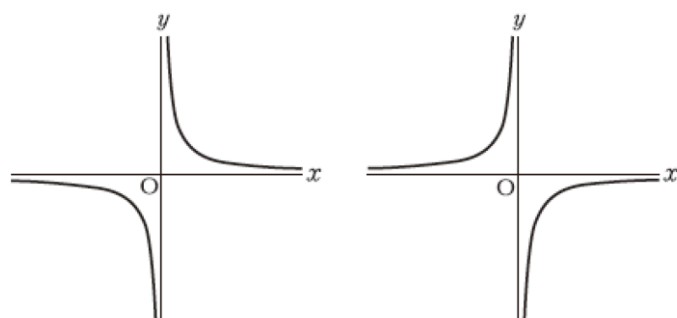
蚊取（かとり）り線香（せんこう）があと何時間（なんじかん）燃（も）え続（つづ）けるのか。

そういうことを調（しら）べるときに利用（りよう）できます。

みなさんもどんな場面（ばめん）で関数（かんすう）の考（かんが）え方（かた）が使（つか）われているか考（かんが）えてみましょう。



**比例**  
**(ひれい)**



**反比例**  
**(はんぴれい)**

また、比例（ひれい）や反比例（はんぴれい）のグラフも学習（がくしゅう）しましたね。  
これらのグラフの特徴（とくちょう）も復習（ふくしゅう）してくださいね。