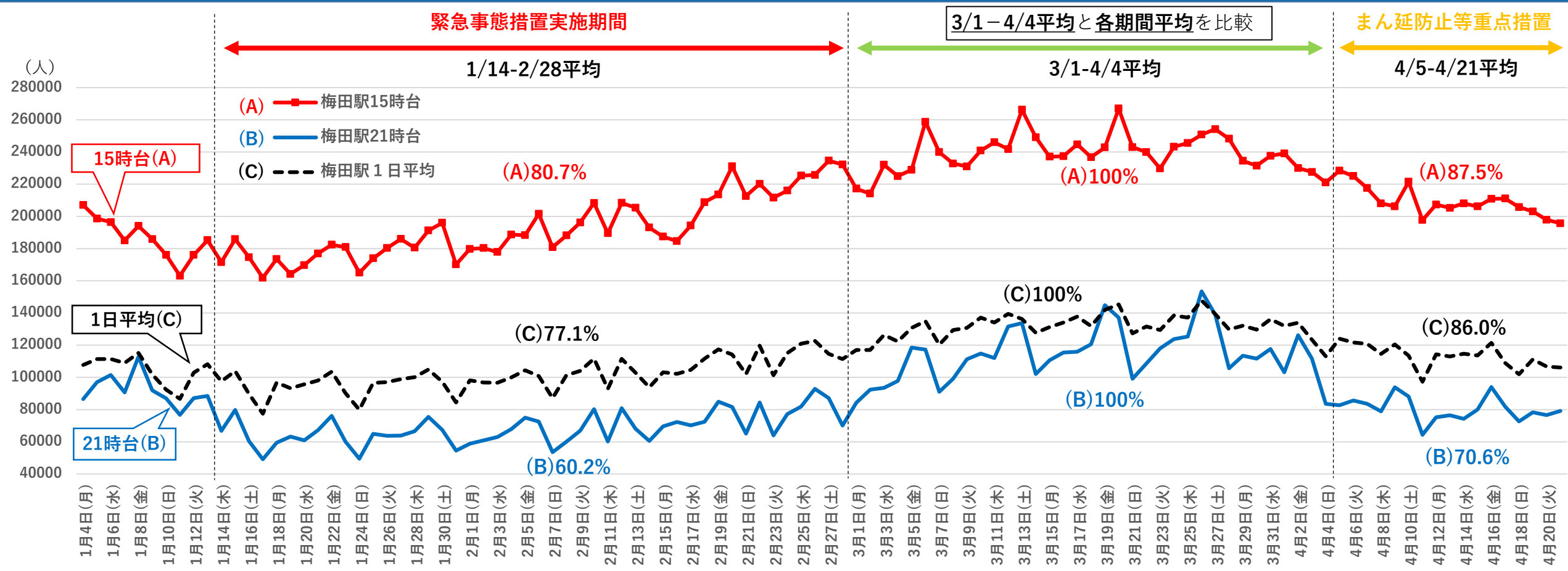


# 【時間帯別】滞在人口の推移（梅田駅15時台・21時台）

【出典：株式会社Agoop】

資料1-4



1/9  
・1都3県との往来自粛  
・成人式前後の懇親会への参加自粛

1/14  
・緊急事態措置（時短要請20時まで）

2/8  
・緊急事態措置延長

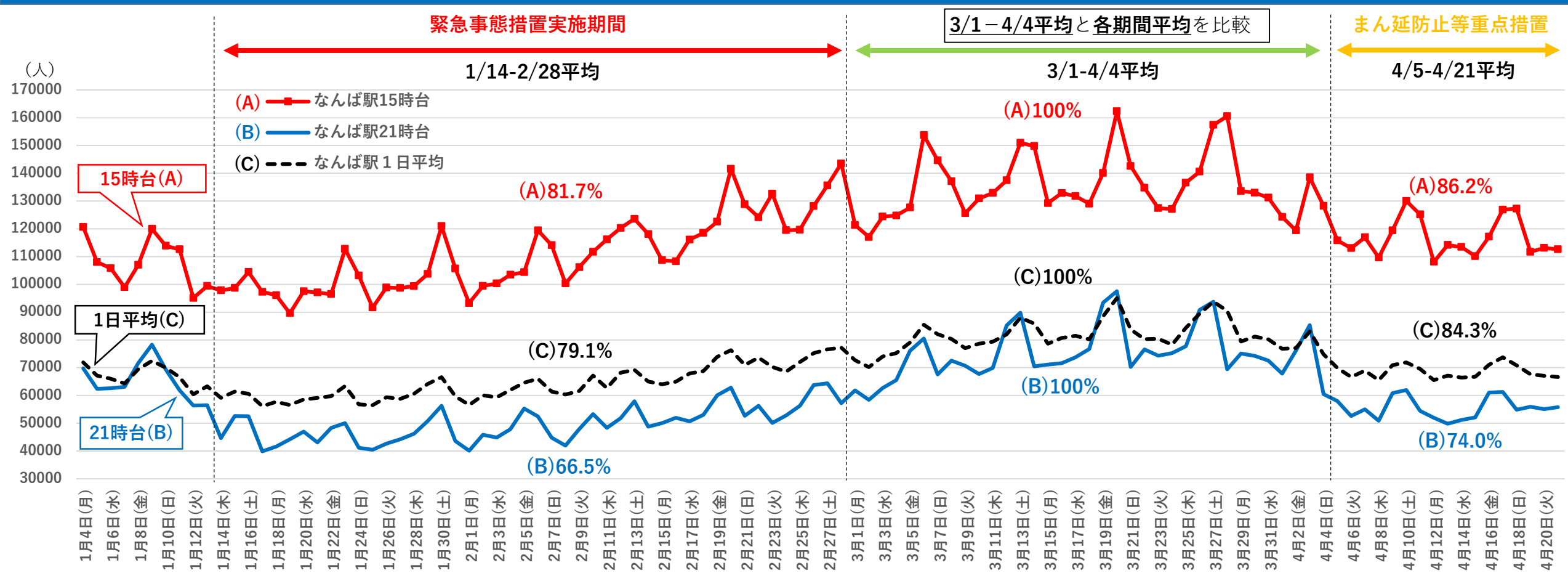
3/15  
・緊急事態宣言解除  
・大阪市全域時短要請（21時まで）

4/15  
・大阪府全域時短要請（21時まで）

4/5  
・まん延防止等重点措置  
（時短要請市内20時・市外21時まで）

※駅中心半径500mエリアの各時間ごと滞在人口をカウント  
（例）エリアに1人の人が、1時間滞在していた場合は1人、  
30分滞在していた場合は0.5人として計算  
【出典：株式会社Agoop】

# 【時間帯別】滞在人口の推移（なんば駅15時台・21時台）【出典：株式会社Agoop】



1/9  
・1都3県との往来自粛  
・成人式前後の懇親会への参加自粛

1/14  
・緊急事態措置（時短要請20時まで）

2/8  
・緊急事態宣言延長

3/15  
・緊急事態宣言解除  
・大阪市全域時短要請（21時まで）

4/15  
・大阪府全域時短要請（21時まで）

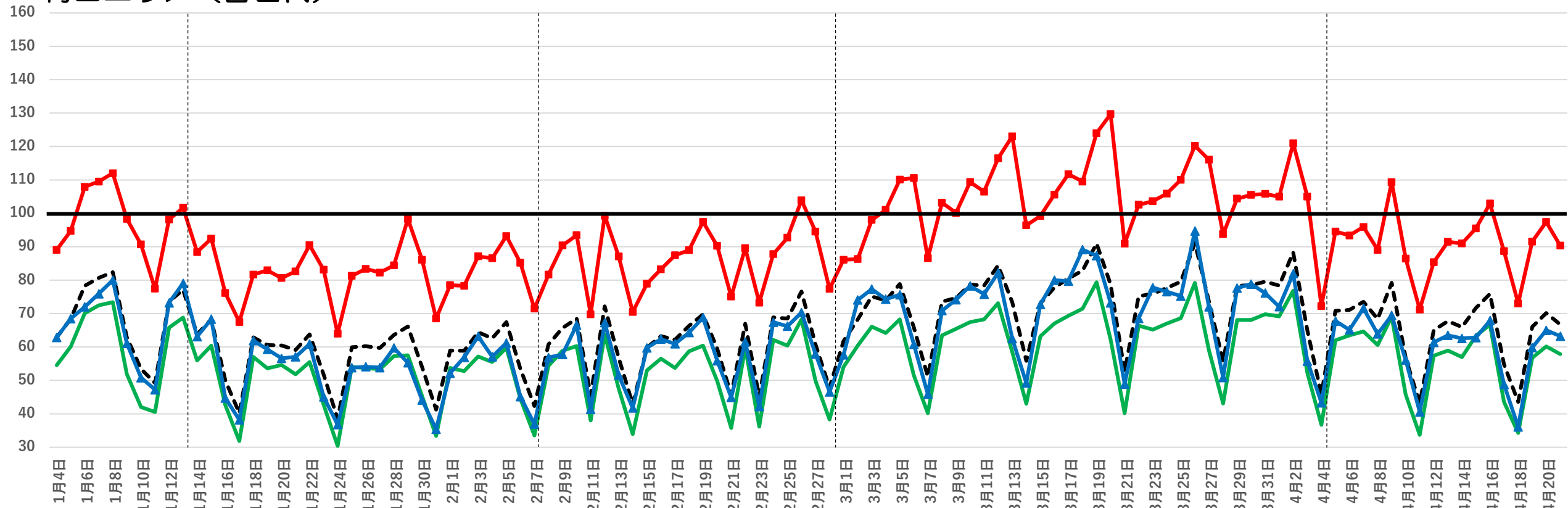
4/5  
・まん延防止等重点措置  
（時短要請市内20時・市外21時まで）

※駅中心半径500mエリアの各時間ごと滞在人口をカウント  
(例)エリアに1人の人が、1時間滞在していた場合は1人、  
30分滞在していた場合は0.5人として計算  
【出典：株式会社Agoop】

# 夜間（18時～24時）における人口増減状況 【出典：ヤフー・データソリューション】

## 梅田エリア（各世代）

--- 全世代①    —●— 30代以下②    —●— 40代・50代③    —▲— 60代以上④



梅田エリア

### 緊急事態措置（延長前）

(1/14～2/7)

①100 ②100  
③100 ④100

### 緊急事態措置（延長後）

(2/8～2/28)

①105.8 ②105.0  
③104.9 ④109.3

※緊急事態措置（延長前）  
（1/14～2/7）を100とした場合

### 解除後（時短要請）

(3/1～4/4)

①128.3 ②127.8  
③125.1 ④134.7

※緊急事態措置（延長前）  
（1/14～2/7）を100とした場合

### まん延防止等重点措置

(4/5～)

①114.0 ②110.7  
③112.6 ④114.2

※緊急事態措置（延長前）  
（1/14～2/7）を100とした場合

※グラフ指数について

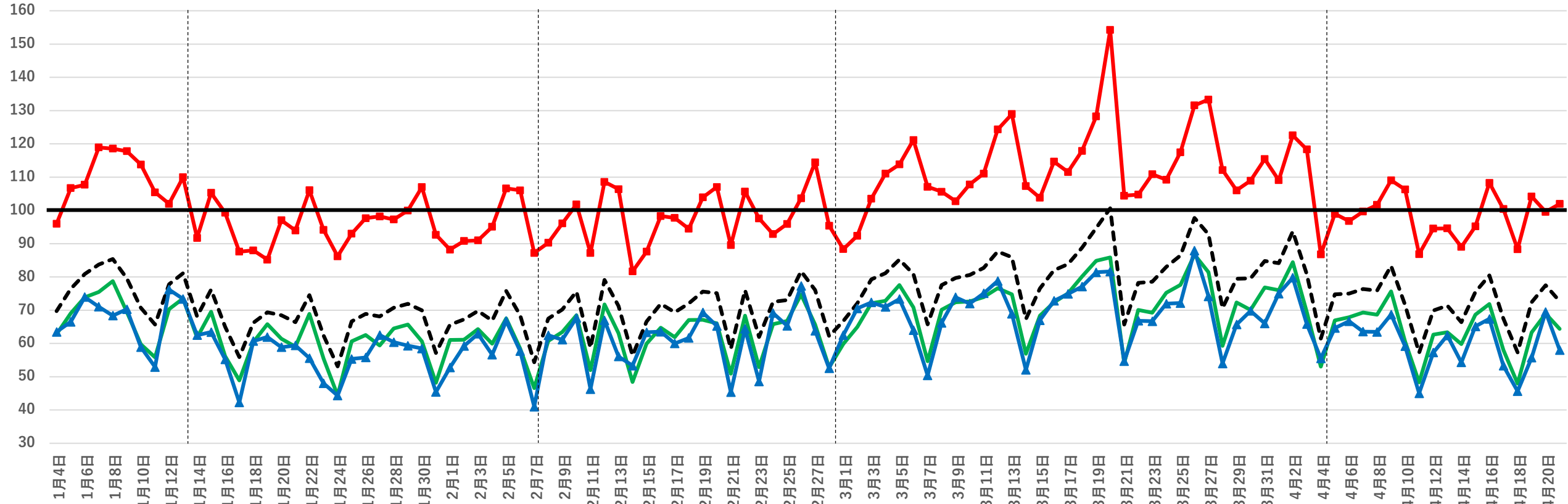
令和2年4月7日（1回目緊急事態宣言日）の「夜間18時～24時」を100とした指数で表示  
（18:00～24:00の間に30分以上の滞在をカウント）

【出典：ヤフー・データソリューション】

# 夜間（18時～24時）における人口増減状況 【出典：ヤフー・データソリューション】

## 難波エリア（各世代）

--- 全世代①    —●— 30代以下②    —■— 40代・50代③    —▲— 60代以上④



難波エリア



**緊急事態措置（延長前）**  
**(1/14～2/7)**  
 ①100 ②100  
 ③100 ④100



**緊急事態措置（延長後）**  
**(2/8～2/28)**  
 ①105.1 ②102.6  
 ③104.7 ④108.6  
 ※緊急事態措置（延長前）  
 (1/14～2/7)を100とした場合



**解除後（時短要請）**  
**(3/1～4/4)**  
 ①121.5 ②118.2  
 ③120.3 ④123.5  
 ※緊急事態措置（延長前）  
 (1/14～2/7)を100とした場合



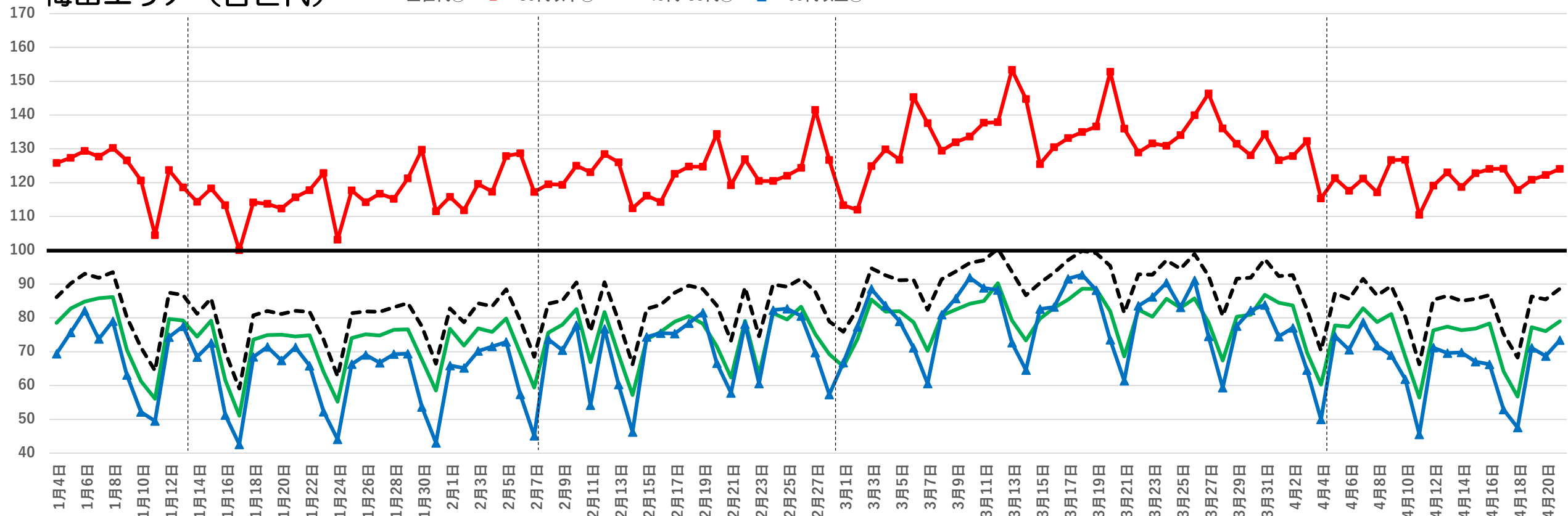
**まん延防止等重点措置**  
**(4/5～)**  
 ①108.1 ②103.3  
 ③107.1 ④106.6  
 ※緊急事態措置（延長前）  
 (1/14～2/7)を100とした場合

※グラフ指数について  
 令和2年4月7日(1回目緊急事態宣言日)の「夜間18時～24時」を100とした指数で表示  
 (18:00～24:00の間に30分以上の滞在をカウント)  
【出典：ヤフー・データソリューション】

# 昼間（12時～18時）における人口増減状況 【出典：ヤフー・データソリューション】

## 梅田エリア（各世代）

--- 全世代①    —●— 30代以下②    —●— 40代・50代③    —▲— 60代以上④



← 緊急事態措置（延長前）  
（1/14～2/7）  
①100 ②100  
③100 ④100

← 緊急事態措置（延長後）  
（2/8～2/28）  
①106.9 ②106.0  
③105.1 ④112.9  
※緊急事態措置（延長前）  
（1/14～2/7）を100とした場合

← 解除後（時短要請）  
（3/1～4/4）  
①116.3 ②114.2  
③112.8 ④125.9  
※緊急事態措置（延長前）  
（1/14～2/7）を100とした場合

← まん延防止等重点措置  
（4/5～）  
①106.5 ②104.0  
③104.7 ④106.4  
※緊急事態措置（延長前）  
（1/14～2/7）を100とした場合



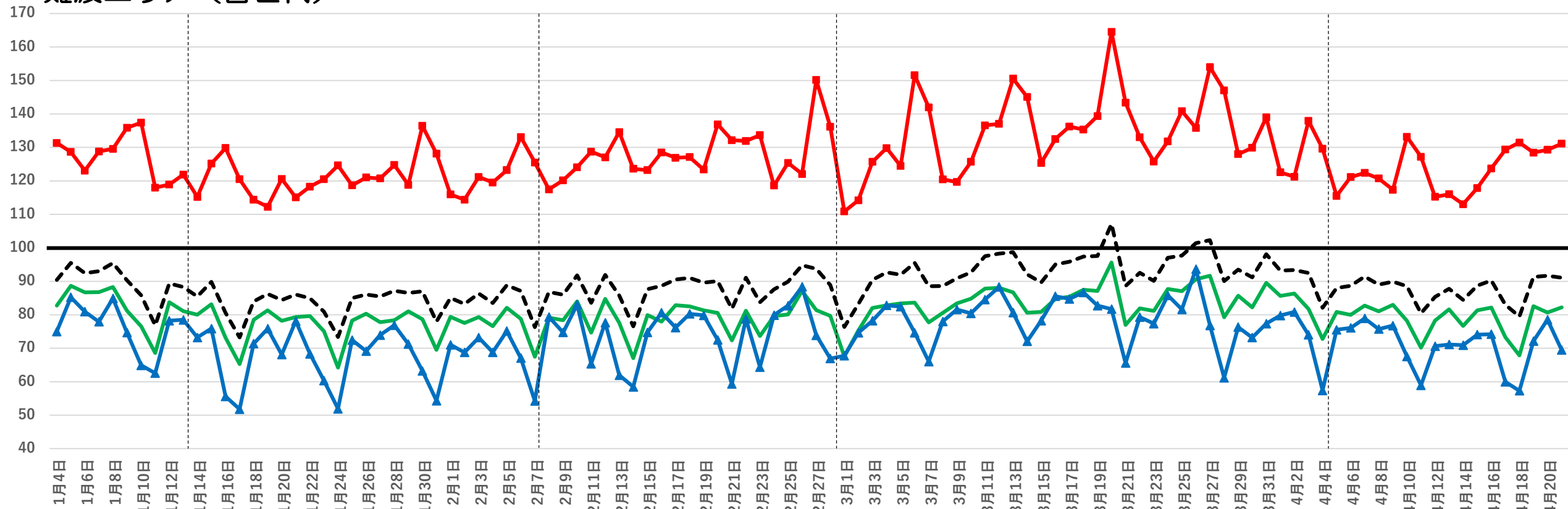
※グラフ指数について  
令和2年4月7日（1回目緊急事態宣言日）の「昼間12時～18時」を100とした指数で表示  
（12:00～17:59の間に30分以上の滞在をカウント）

【出典：ヤフー・データソリューション】

# 昼間（12時～18時）における人口増減状況 【出典：ヤフー・データソリューション】

## 難波エリア（各世代）

--- 全世代①    —●— 30代以下②    —■— 40代・50代③    —▲— 60代以上④



緊急事態措置（延長前） (1/14～2/7)	緊急事態措置（延長後） (2/8～2/28)	解除後（時短要請） (3/1～4/4)	まん延防止等重点措置 (4/5～)
①100 ②100 ③100 ④100	①105.2 ②105.5 ③103.1 ④109.8 ※緊急事態措置（延長前） (1/14～2/7)を100とした場合	①111.3 ②110.2 ③108.7 ④115.5 ※緊急事態措置（延長前） (1/14～2/7)を100とした場合	①104.5 ②101.3 ③102.7 ④105.1 ※緊急事態措置（延長前） (1/14～2/7)を100とした場合

※グラフ指数について  
 令和2年4月7日(1回目緊急事態宣言日)の「昼間12時～18時」を100とした指数で表示  
 (12:00～17:59の間に30分以上の滞在をカウント)

【出典：ヤフー・データソリューション】