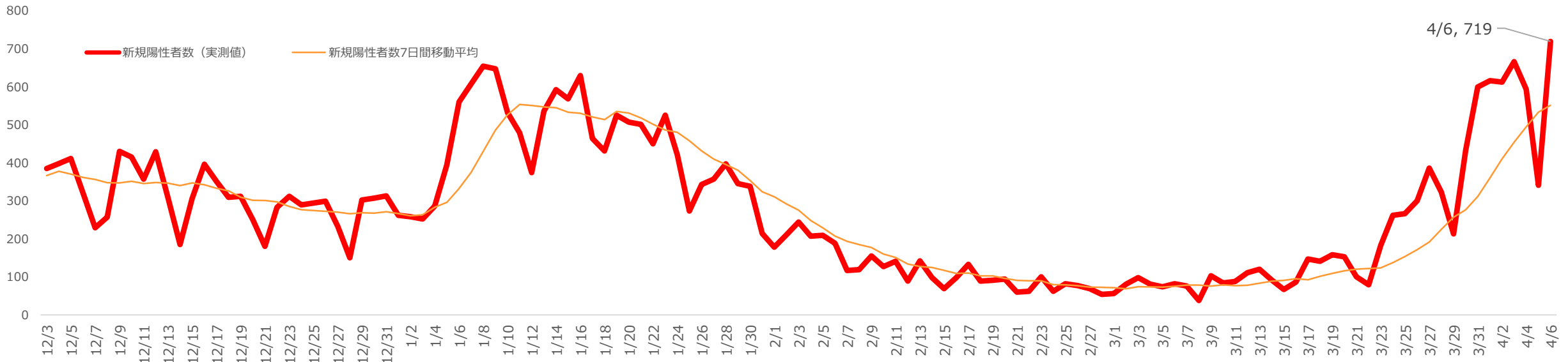


# 新規陽性者数と入院・療養者数（4月6日時点）

資料 1 - 3

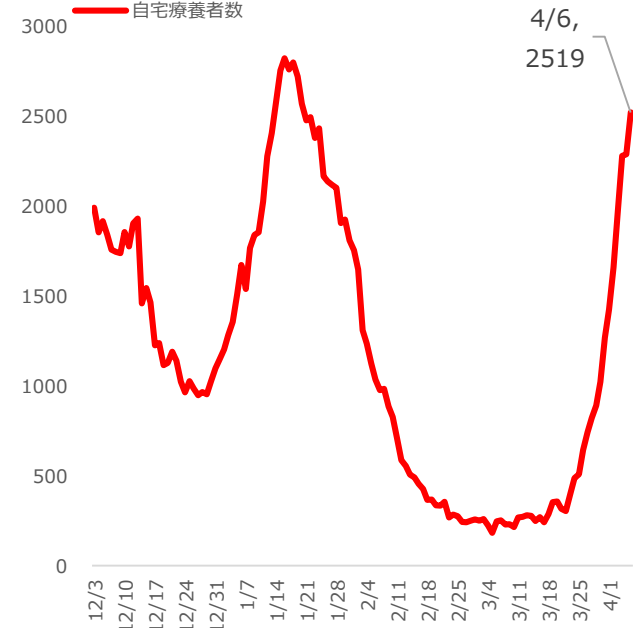
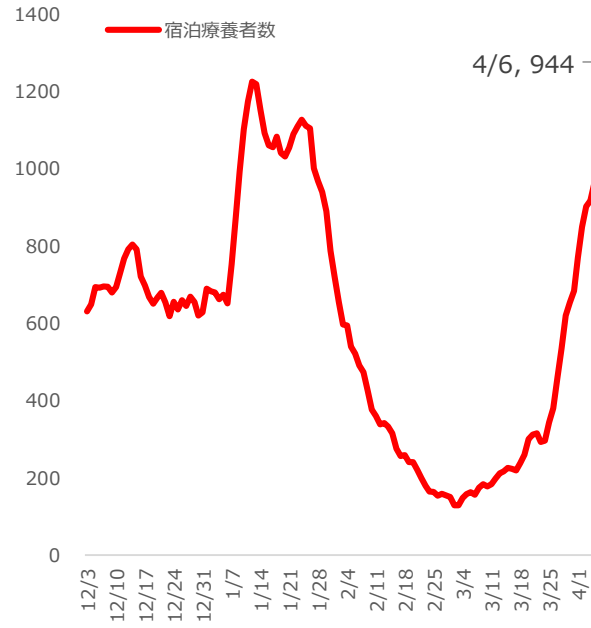
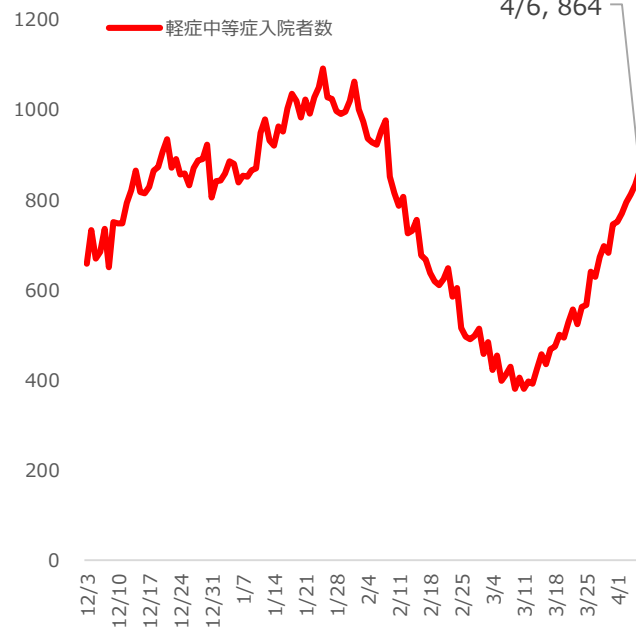
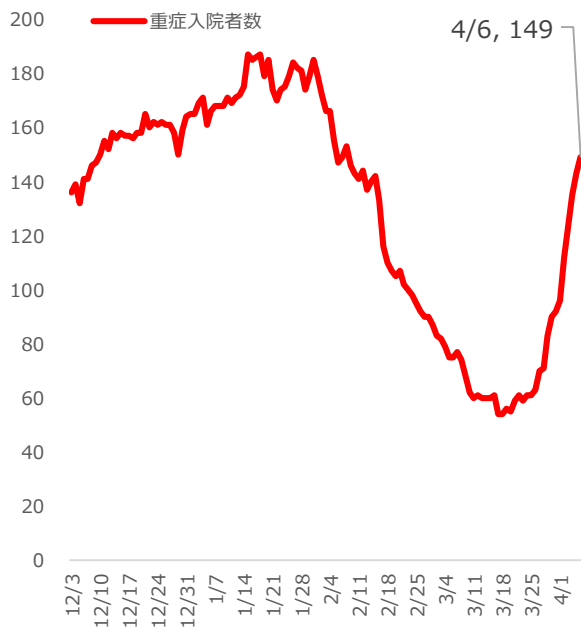


入院患者（重症）

入院患者（軽症中等症）

宿泊療養者

自宅療養者



# 入院・療養状況（4月6日時点）

		重症病床	軽症中等症病床	宿泊療養施設
確保計画	フェーズ1	75床	700床	800室
	フェーズ2	110床	1,000床	1,600室
	フェーズ3	150床	1,200床	2,400室
	フェーズ4	180床	1,500床	—
	フェーズ4-2	221床	1,800床	—
確保数等		確保数 224床	確保数 1,766床	2,416室
入院・療養者数 (別途、自宅療養 2,519人)		149人	864人	944人
(使用率：入院・療養者数 ／確保病床・室数)		66.5% (149 / 224)	48.9% (864 / 1,766)	39.1% (944 / 2,416)
(運用率：入院・療養者数 ／実運用病床・室数)		<b>86.1%</b> <b>(149 / 173)</b> うち、大阪コロナ重症センター (13 / 13)	<b>57.8%</b> <b>(864 / 1,496)</b>	<b>43.2%</b> <b>(944 / 2,186)</b>

# 新型コロナウイルス感染症患者受入病床の確保・運用状況

## ● 重症病床運用状況(令和2年12月4日以降)

4月6日現在 **病床運用率86.1%**

運用病床数 **173床**

入院患者数 **149人**

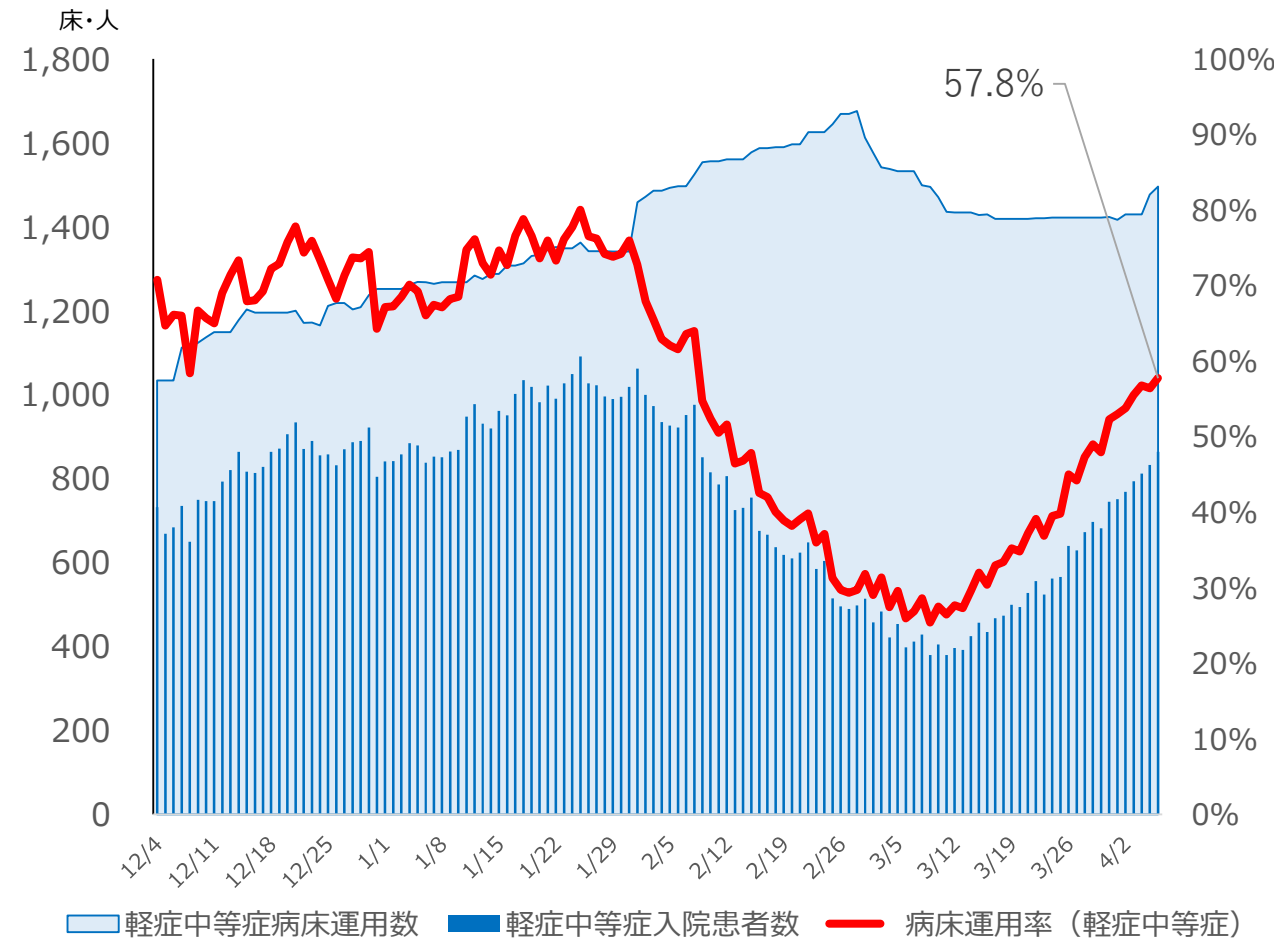
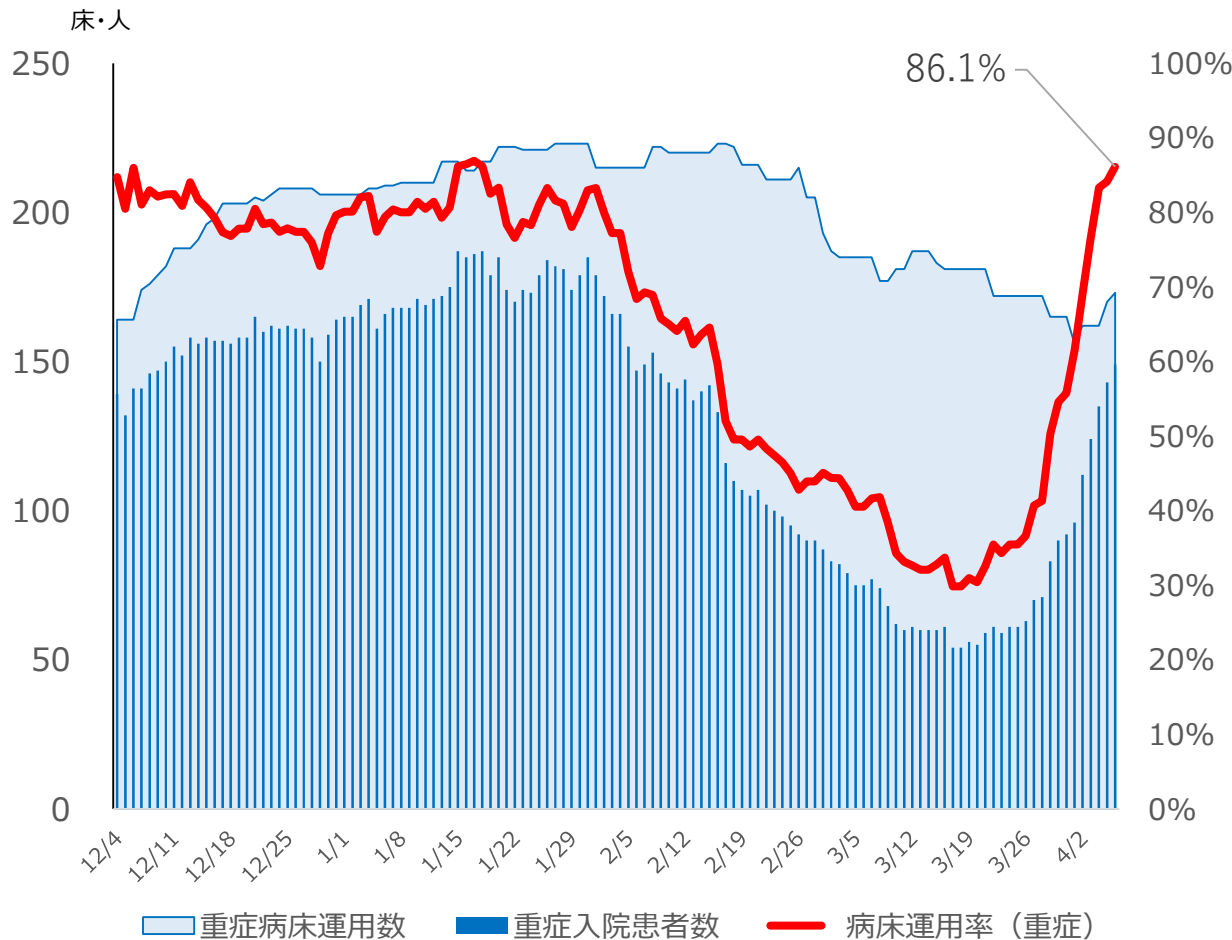
## ● 軽症中等症病床運用状況(令和2年12月4日以降)

4月6日現在 **病床運用率57.8%**

運用病床数 **1,496床\***

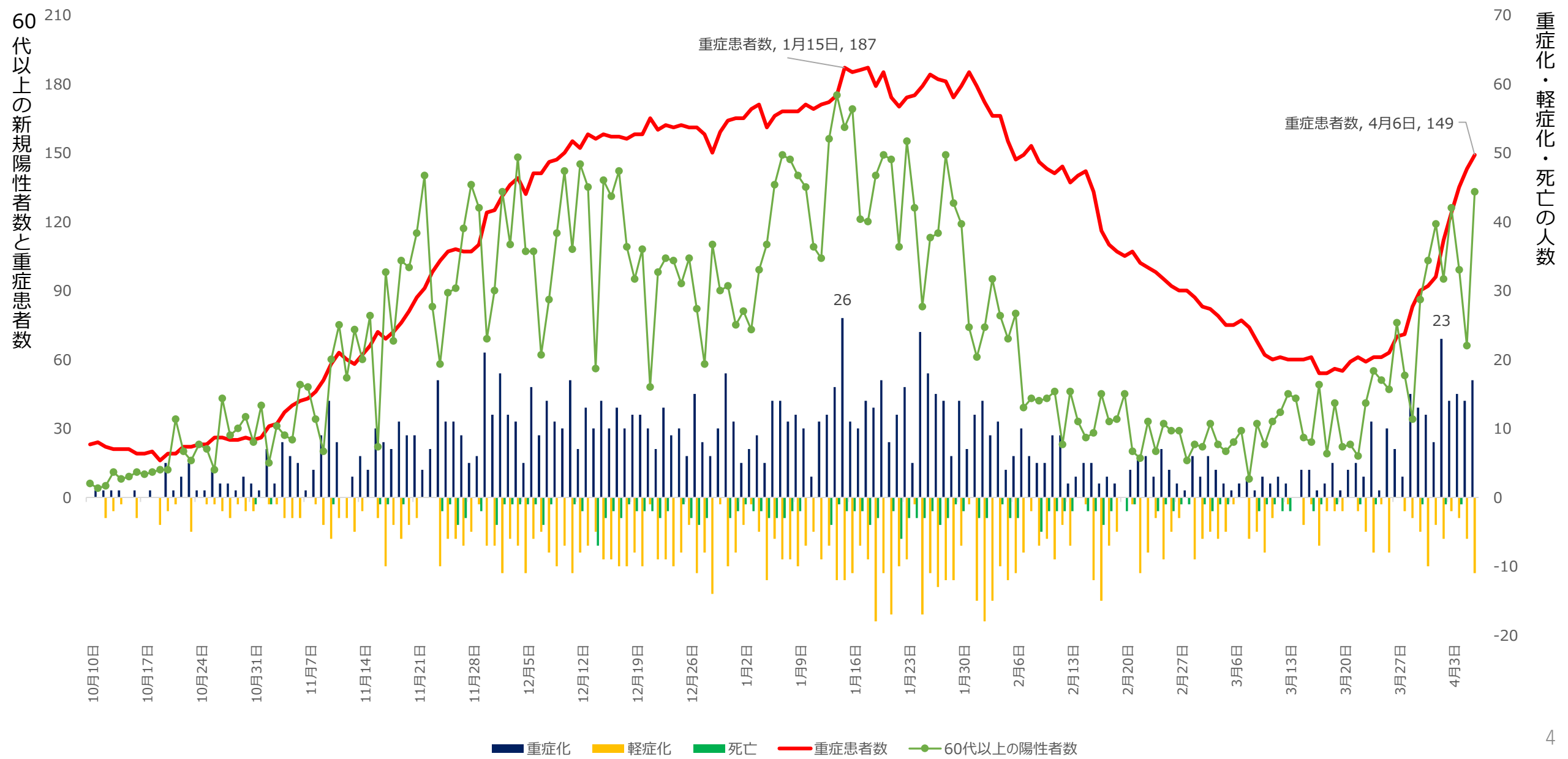
入院患者数 **864人**

※小児・精神患者用病床等約80床含んでおり、  
一般患者に限ると病床利用率はより高くなっている。



# 新規陽性者数と重症者数の推移

## 60代以上の新規陽性者数と重症患者数の推移（報道提供日ベース）



# 重症者数と60歳以上の陽性者数の推移

