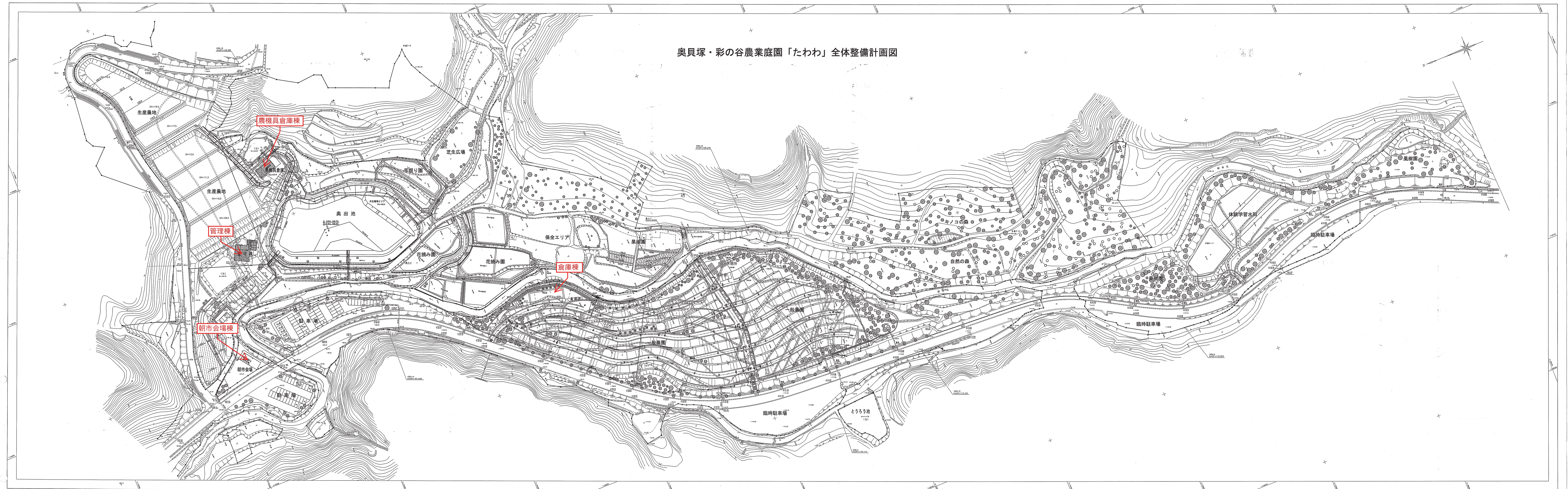
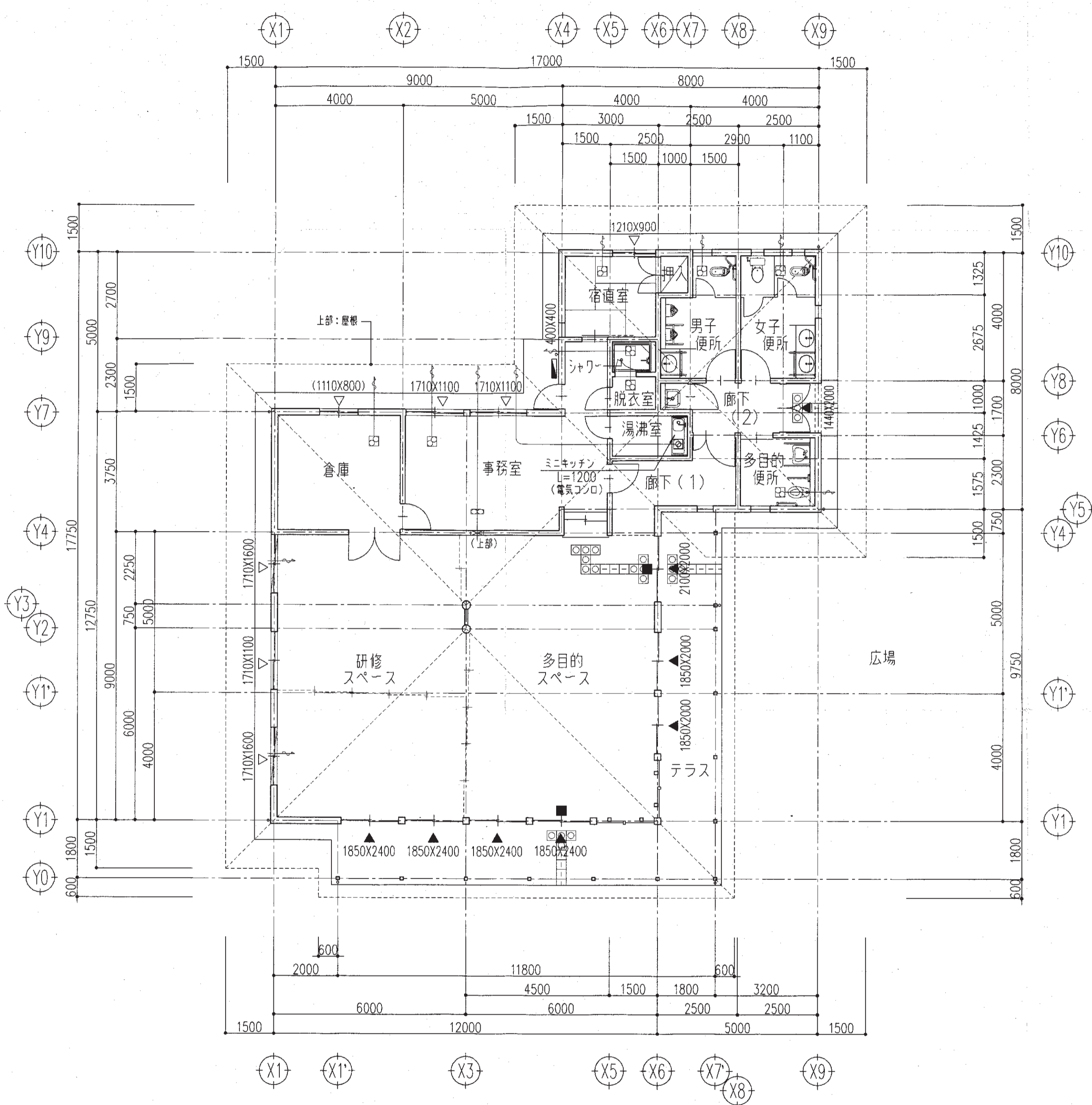


奥貝塚・彩の谷農業庭園「たわわ」全体整備計画図





平面図 S=1:100

凡例

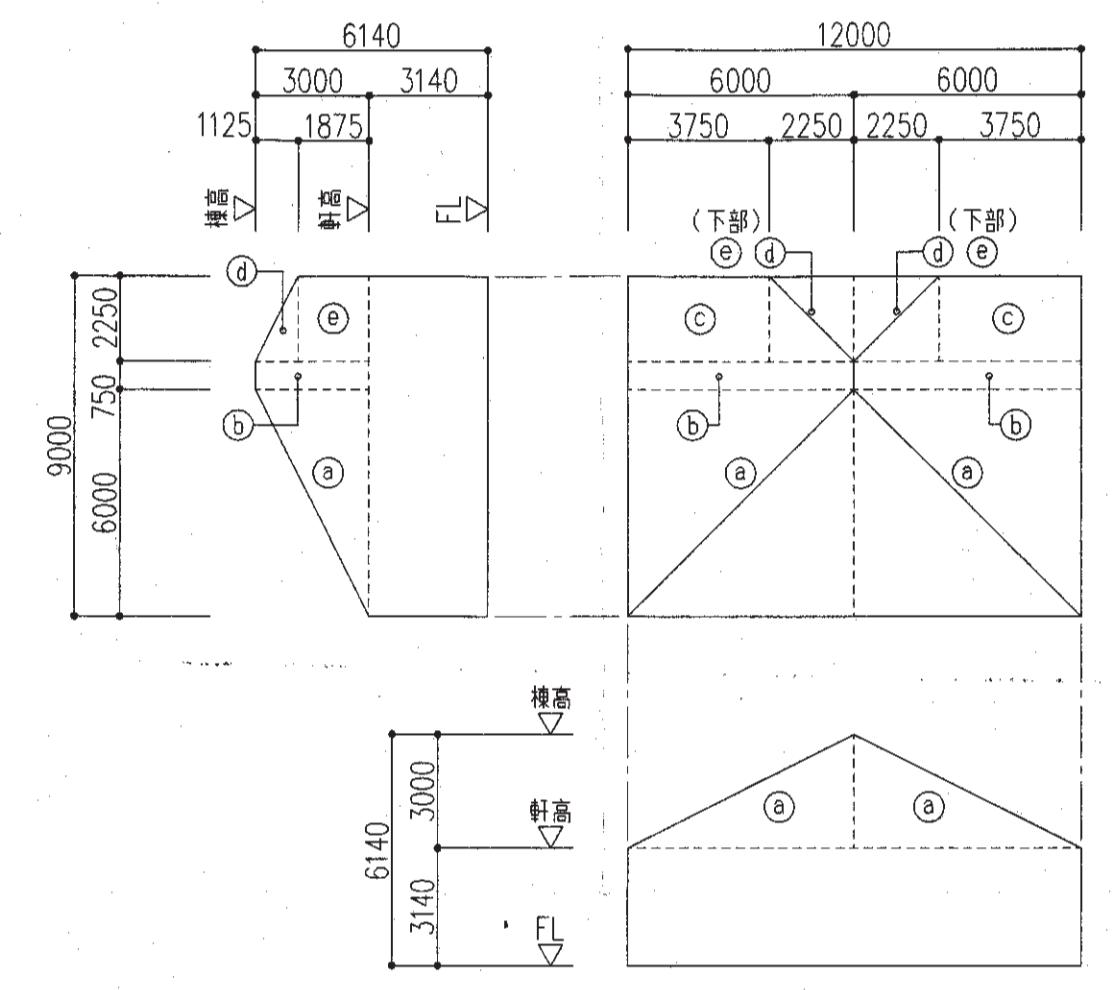
記号	仕様
	換気筒(ダクト:スパイラルダクト)
	給気ガラリ
	中置ダクトファン
	給湯管
	排水口誘導機
	消火活動上有効な開口【大】(直径1mの円が内接、又はW0.75XH1.2m以上の有効開口)
	消火活動上有効な開口【小】(直径0.5mの円が内接する以上の有効開口)
	消火器:ABC10型
	雨水管:コンクリート二次製品 300角(蓋:コンクリート製)
	排水ブロック 300角

多目的スペース+研修スペース+廊下(1) (m.m²)

A	116.51	<備考>
L	102.53 > 5.83 (A/20)	採光補正係数=3
V	18.15 > 5.83 (A/20)	CFI=4151
S	2.52 > 2.33 (A/50)	

開口角度: 45°

A	12.000x9.000+1.500x0.750+2.500x1.575+1.500x2.300	= 116.512
L	(2.100x2.000+1.850x2.000x6+0.890x0.300x2x4+1.710x1.100x3) x3	= 102.537
V	2.100/2x2.000+1.850/2x2.000x6+0.890x0.300x45/45x2x4+1.710/2x1.100x3	= 18.157
S	0.890x0.300x45/45x2x4+0.820x0.400x0.3x2x2	= 2.529



多目的スペース・研修スペース・廊下(1) 平均天井高【CFI】計算表

	m, m², m³			
平均天井高	= ((多目的床面積+研修床面積)+廊下(1)床面積) / ((多目的床面積+研修床面積)+廊下(1)床面積)			
【CFI】	[Va]	[Vb]	[Sa]	[Sb]
	= (463.220 + 20.428) / (108.000 + 8.512) = 4.151			
Sa	12.000x9.000			= 108.000
Sb	1.500x0.750+2.500x1.575+1.500x2.300			= 8.512
Va	(Ⓐ+Ⓑ+Ⓒ+Ⓓ+Ⓔ) x2+108.000x3.140			= 463.220
Vb	8.512x2.400			= 20.428
Ⓐ	6.000x6.000x3.000x1/3			= 36.000
Ⓑ	6.000x0.750x3.000x1/2			= 6.750
Ⓒ	3.750x2.250x1.875x1/2			= 7.910
Ⓓ	2.250x2.250x1.125x1/3			= 1.898
Ⓔ	2.250x2.250x1.875			= 9.492

無窓等の算定

消火活動上有効な開口【大】 + 消火活動上有効な開口【小】	>	延床面積 x 1/30
[Sx] + [Sy]		
= 16.080 + 5.691 = 21.771	>	116.512 x 1/30 = 3.884 → 0 K
Sx	2.100x2.000/2+1.850x2.000/2x6+1.440x2.000	= 16.080
Sy	1.710x1.100/2x5+1.210x0.900/2+1.110x0.800/2	= 5.691

事務室 (m.m²)

A	27.83	<備考>
L	11.28 > 1.39 (A/20)	採光補正係数=3
V	1.88 > 1.39 (A/20)	
S	0.68 > 0.56 (A/50)	

開口角度: 45°

A	(5.000+1.500) x3.750 + 1.500x2.300	= 27.825
L	(1.710x1.100) x2 x3	= 11.286
V	(1.710/2x1.100) x2	= 1.881
S	(1.710/2x0.400) x2	= 0.684

倉庫 (m.m²)

A	8.10	<備考>
L	3.74 > 1.16 (A/7)	採光補正係数=3
V	0.70 > 0.41 (A/20)	
S	0.20 > 0.16 (A/50)	

開口角度: 45°

A	3.000x2.700	= 8.100
L	(1.210x0.900+0.400x0.400) x3	= 3.747
V	1.210/2x0.900+0.400x0.400x45/45	= 0.704
S	1.210/2x0.200+0.400x0.200x45/45	= 0.201

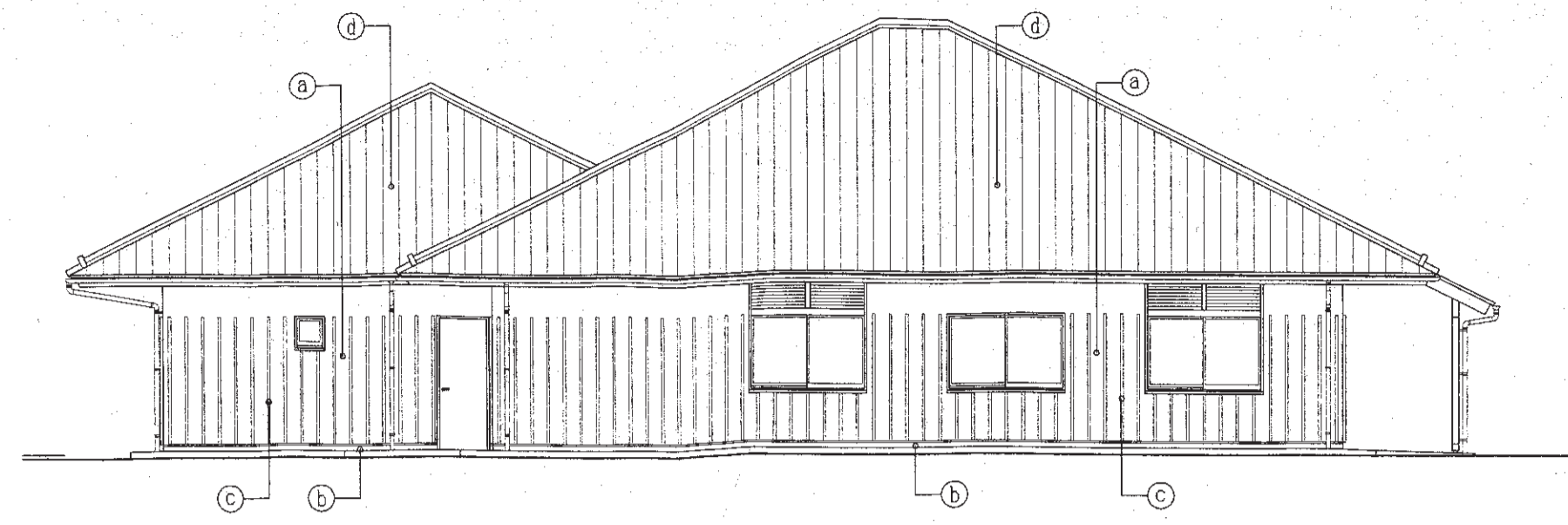
廊下(2) (m.m²)

A	4.93	<備考>
L	- > -	
V	- > -	
S	0.57 > 0.10 (A/50)	

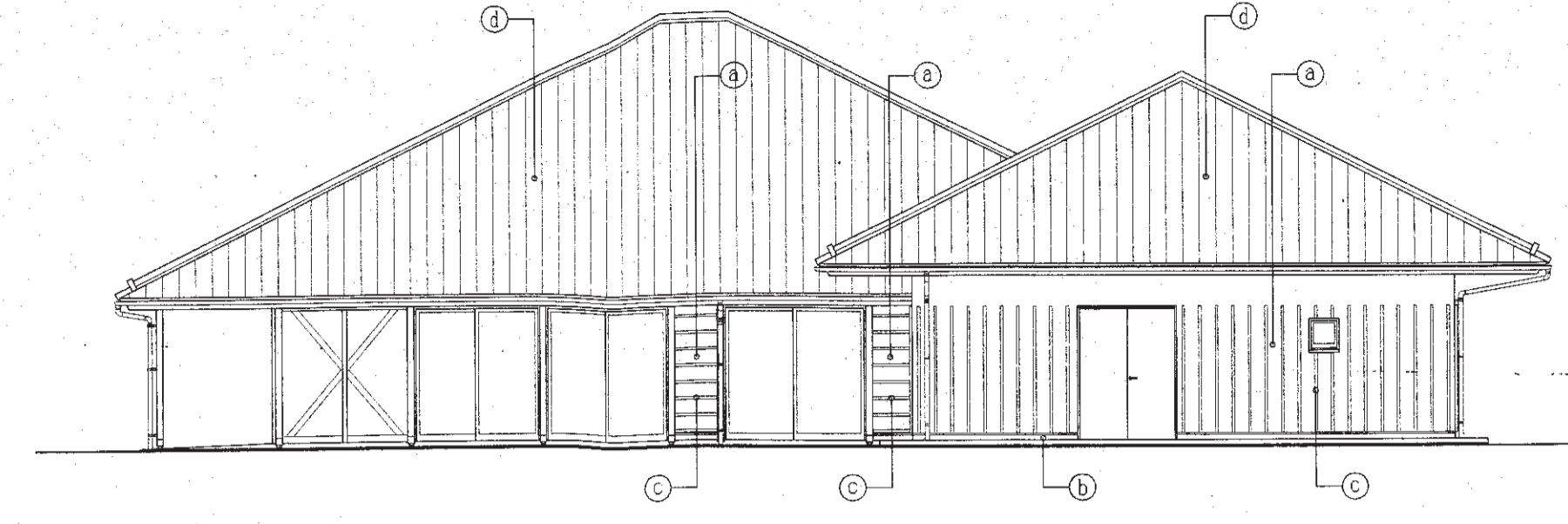
開口角度: 45°

A	2.900x1.700	= 4.930
L	-	= -
V	-	= -
S	1.440x0.400	= 0.576

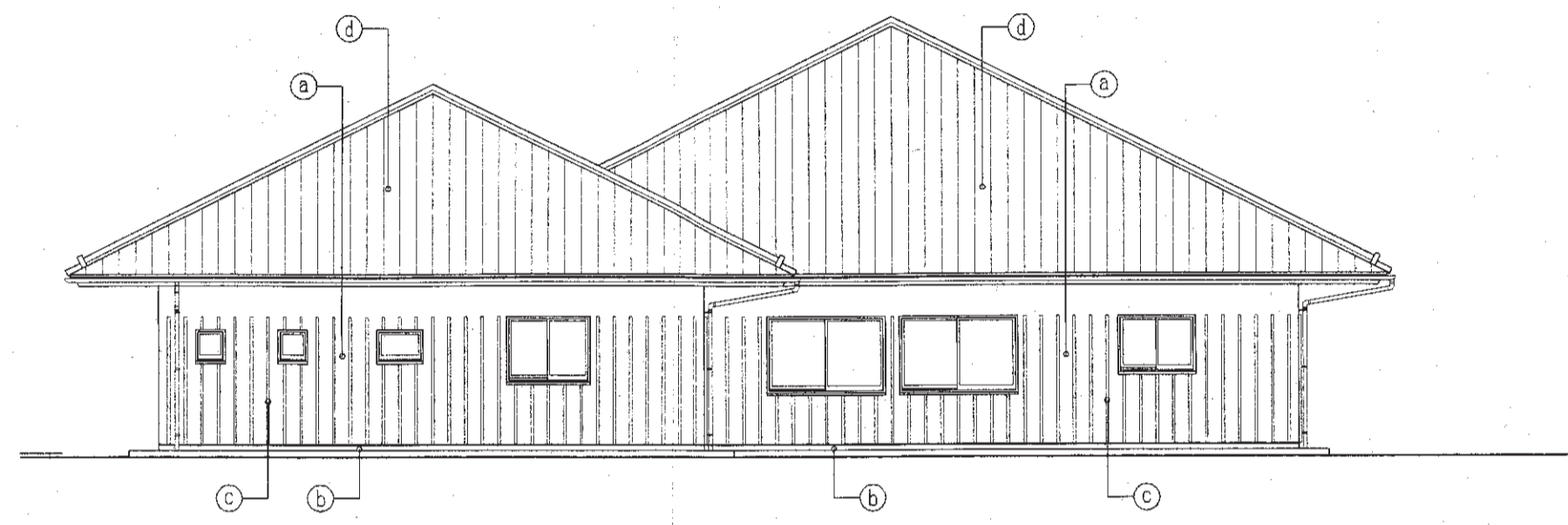
図面の名称	図面番号
管理棟 平面図	
縮尺 1:100	
測 量	平成 年 月 日 終了
設 計	
製 原 図	
図 様 写	



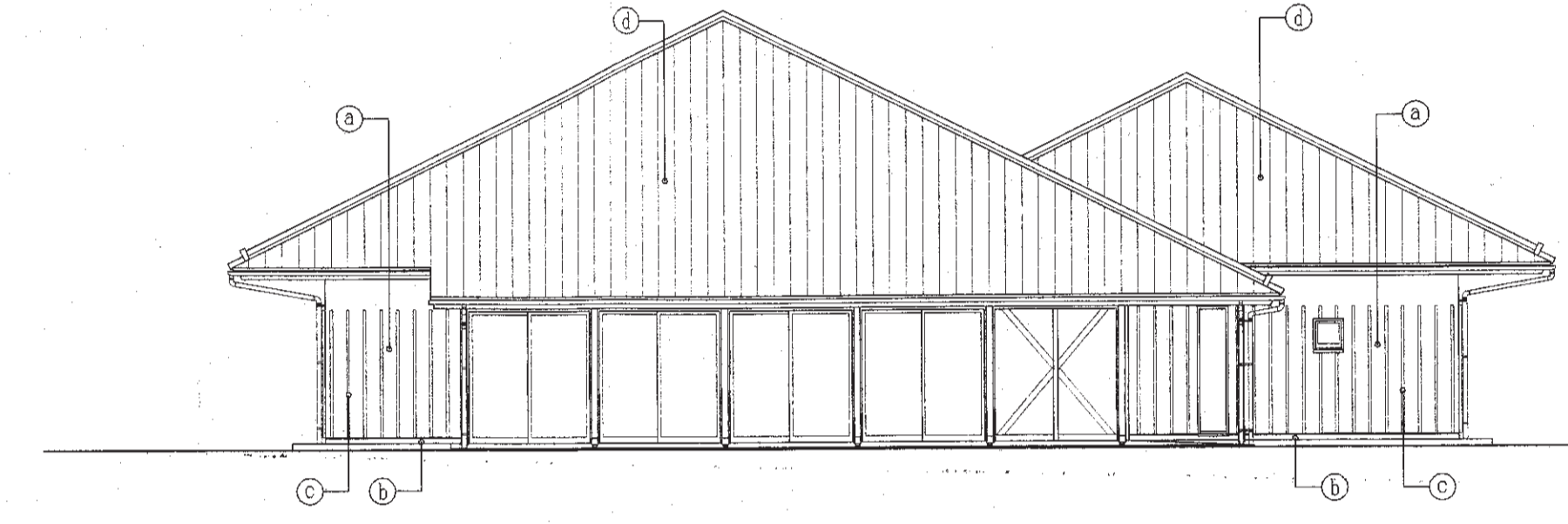
北立面図 S=1:100



南立面図 S=1:100



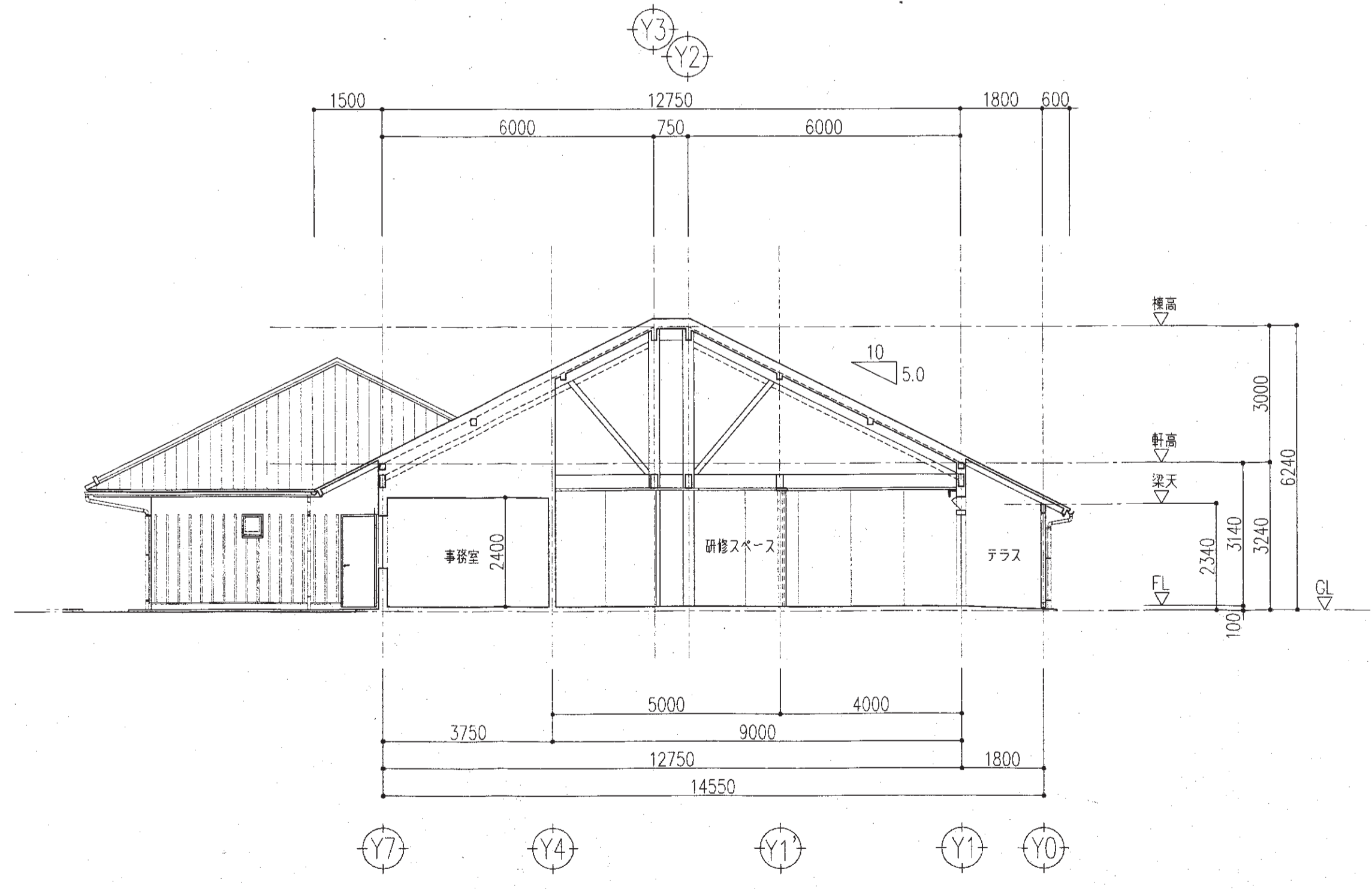
東立面図 S=1:100



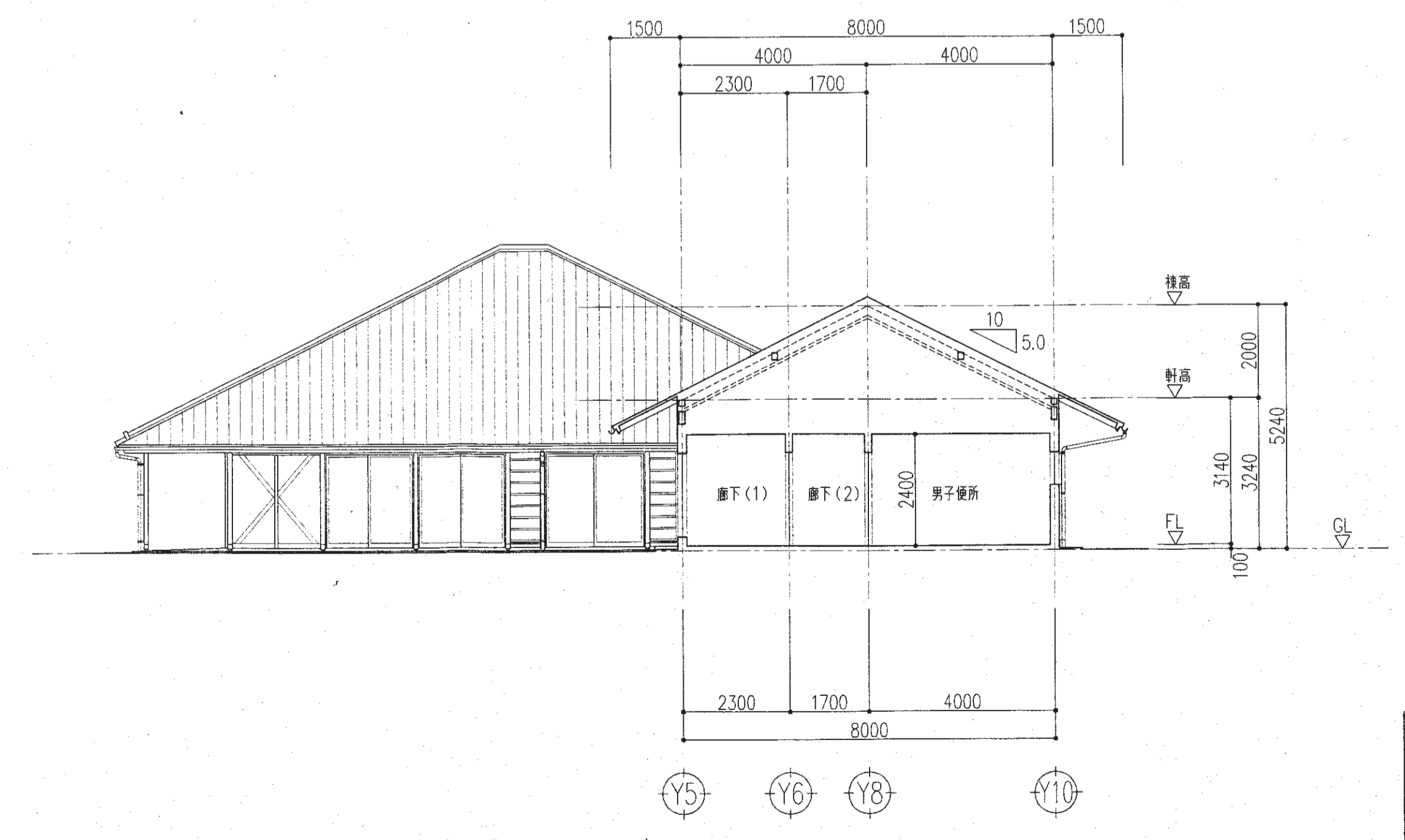
西立面図 S=1:100

凡例

記号	仕上
Ⓔ	構造用合板φ9+9, ゴムシートφ1.0, ラスモルタルの上 アクリル樹脂系プラスター吹付
Ⓕ	巾木:モルタル刷毛引付上
Ⓖ	木製リブ 防湿材塗装
Ⓖ	屋根:耐水合板φ12, アスファルトルーフィング22kgの上根瓦葺

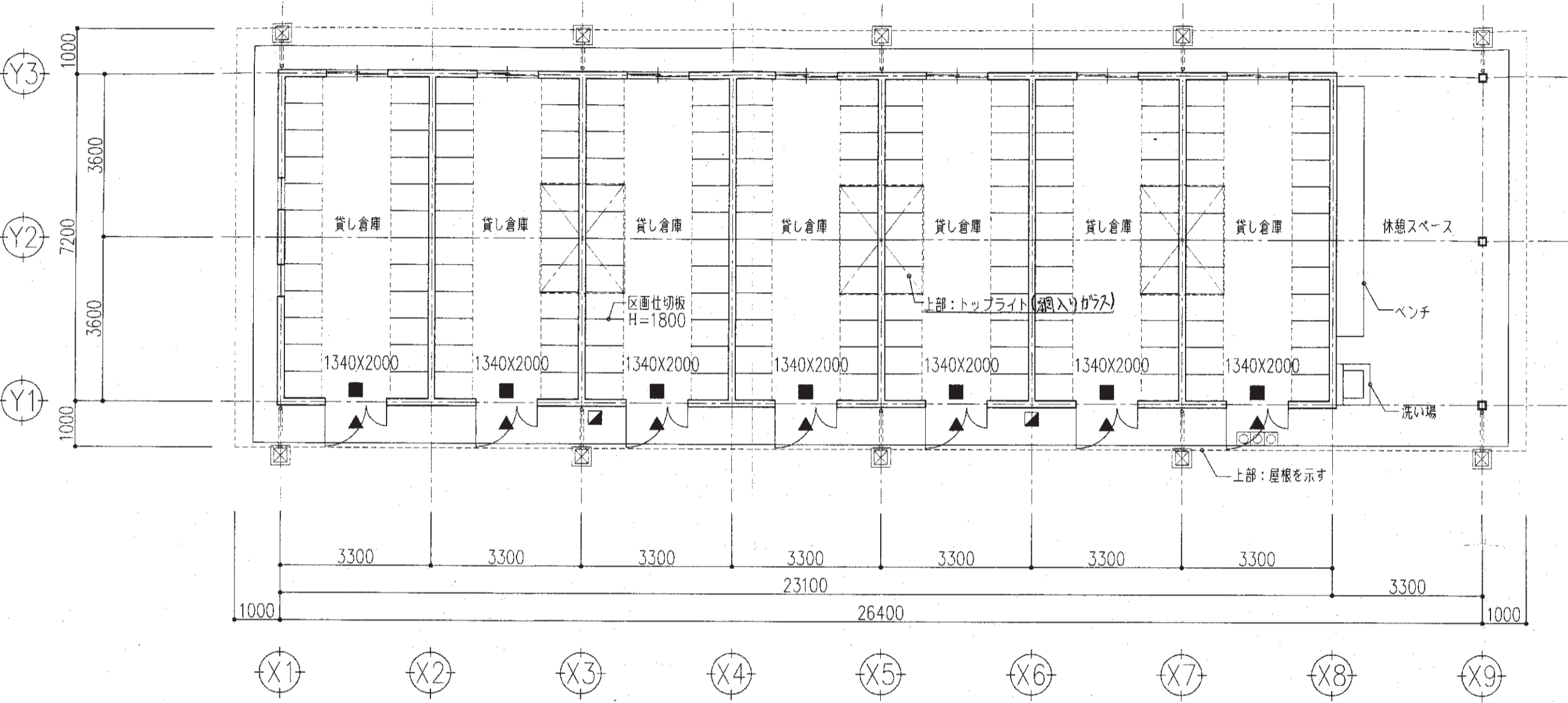


a-a 断面図 S=1:100



b-b 断面図 S=1:100

図面の名称		図面番号
管理棟 立面図・断面図 縮尺 1:100		
測量	平成 年 月 日終了	
設計		
製原図		
図様写		



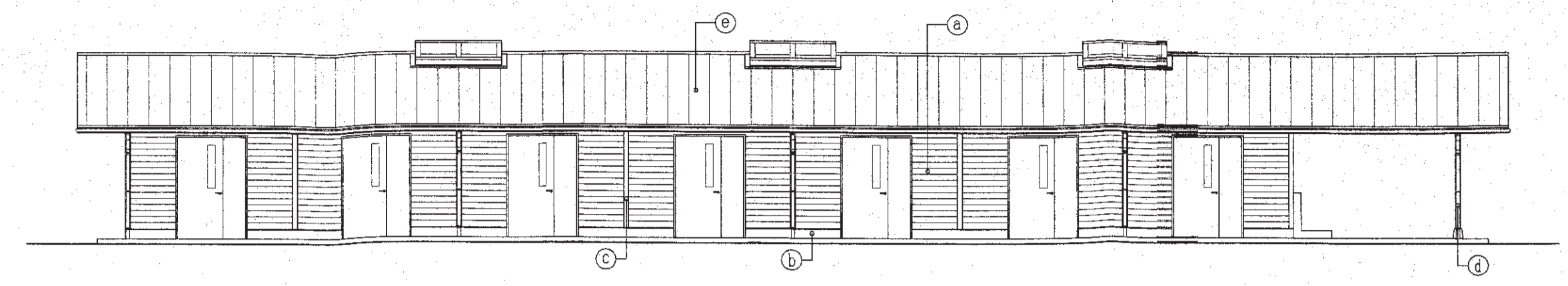
平面図 S=1:100 貸倉庫区画:168

凡例

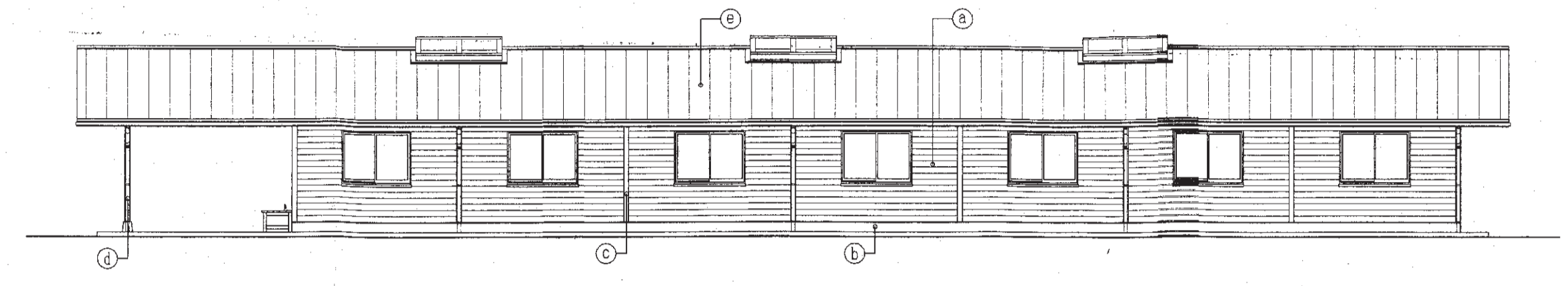
記号	仕 様
■	避難口誘導標識
▼	消火活動上有効な開口【大】(直径1mの内径、又はW0.75XH1.2m以上の有効開口)
▲	消火器:ABC10型
□	高水樹:コンクリート二次製品 300角(蓋:コンクリート製)
○	誘導ブロック 300角

簡易略の算定

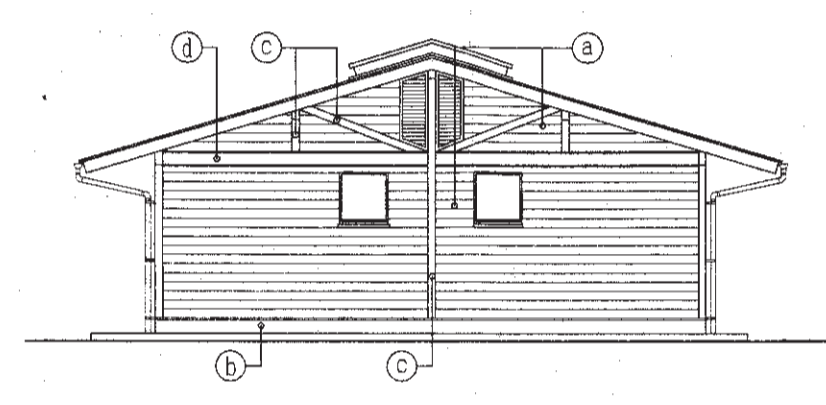
算定項目	算定式	結果	単位
消火活動上有効な開口【大】	> 延床面積 X 1/30		m, m ² , m ³
[Sx]			
	= 18.760	> 190.080 X 1/30 = 6.360	→ OK
Sx	1.340X2.000X7	=	18.760



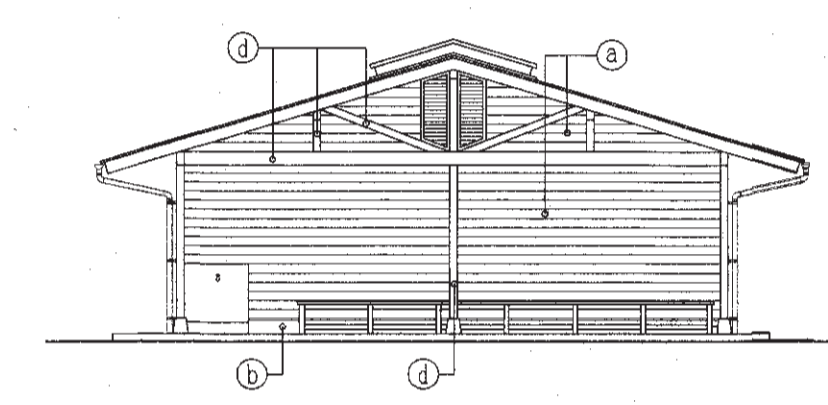
西側立面図 S=1:100



東側立面図 S=1:100



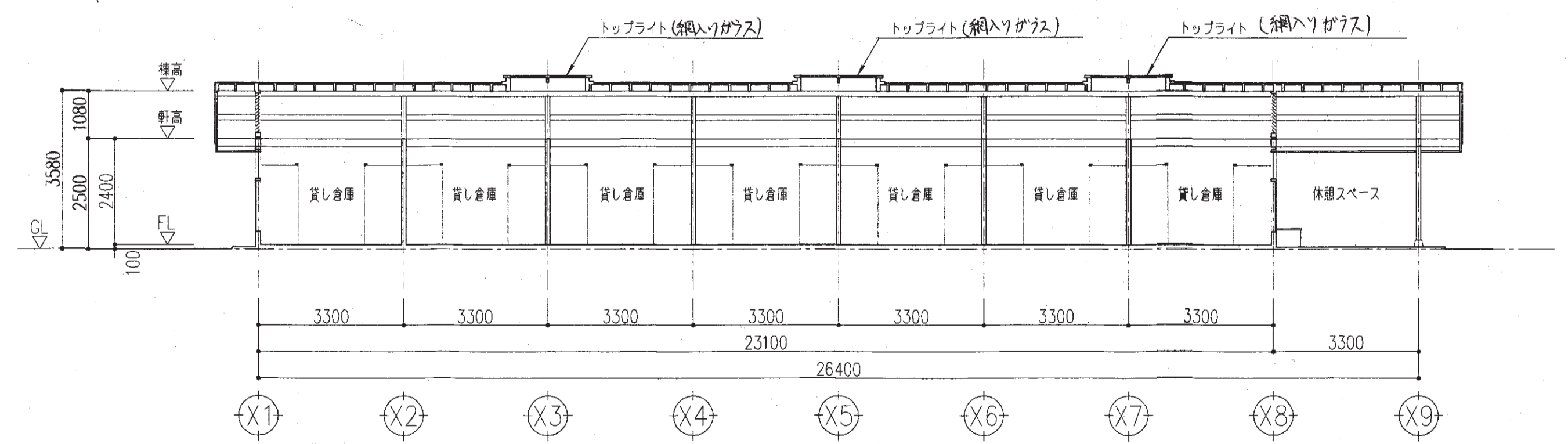
北側立面図 S=1:100



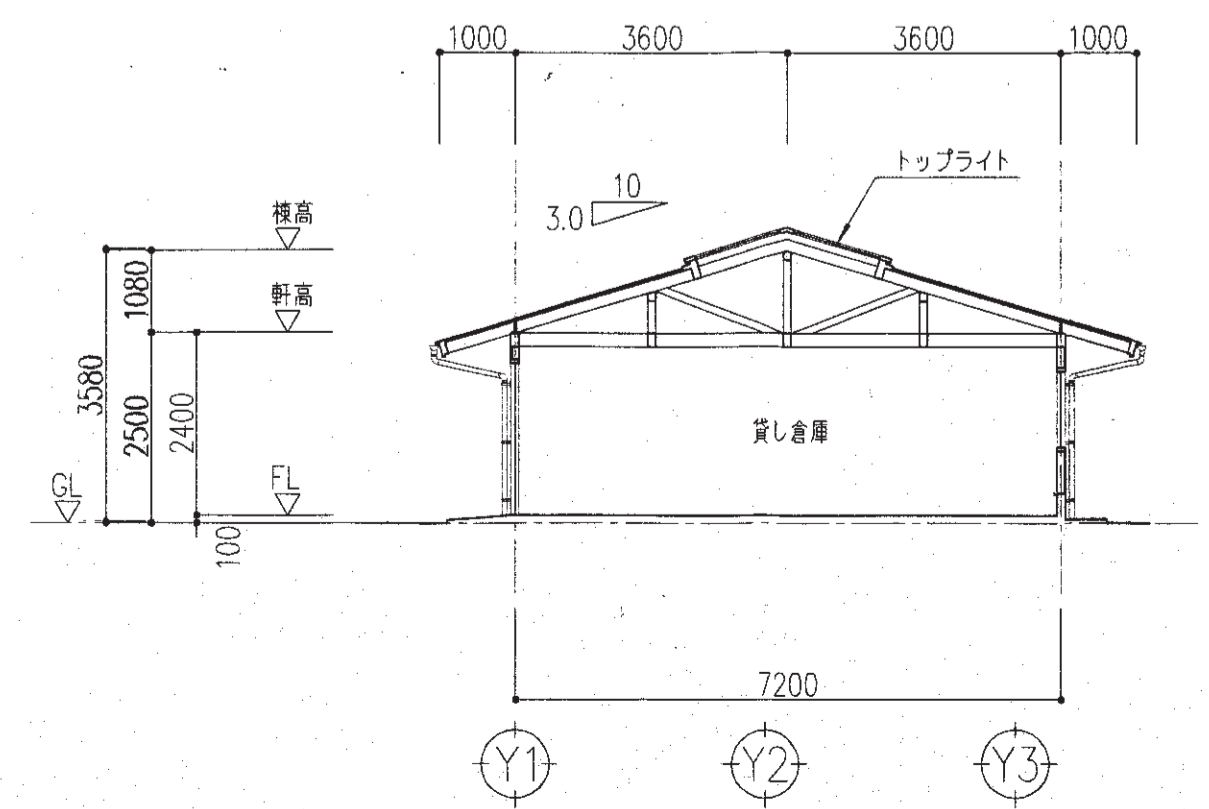
南側立面図 S=1:100

凡例

記号	仕 上
Ⓐ	杉板 トイッ下見板厚φ15 防錆材塗装
Ⓑ	巾木:コンクリート打放シ
Ⓒ	化粧木材φ15 防錆材塗装
Ⓓ	構造材:防錆材塗装
Ⓔ	屋根:断水合板φ12、アスファルトルーフィング22kgの上 フッ素樹脂塗料アルミ垂れメッキ鋼板φ0.4 瓦葺き

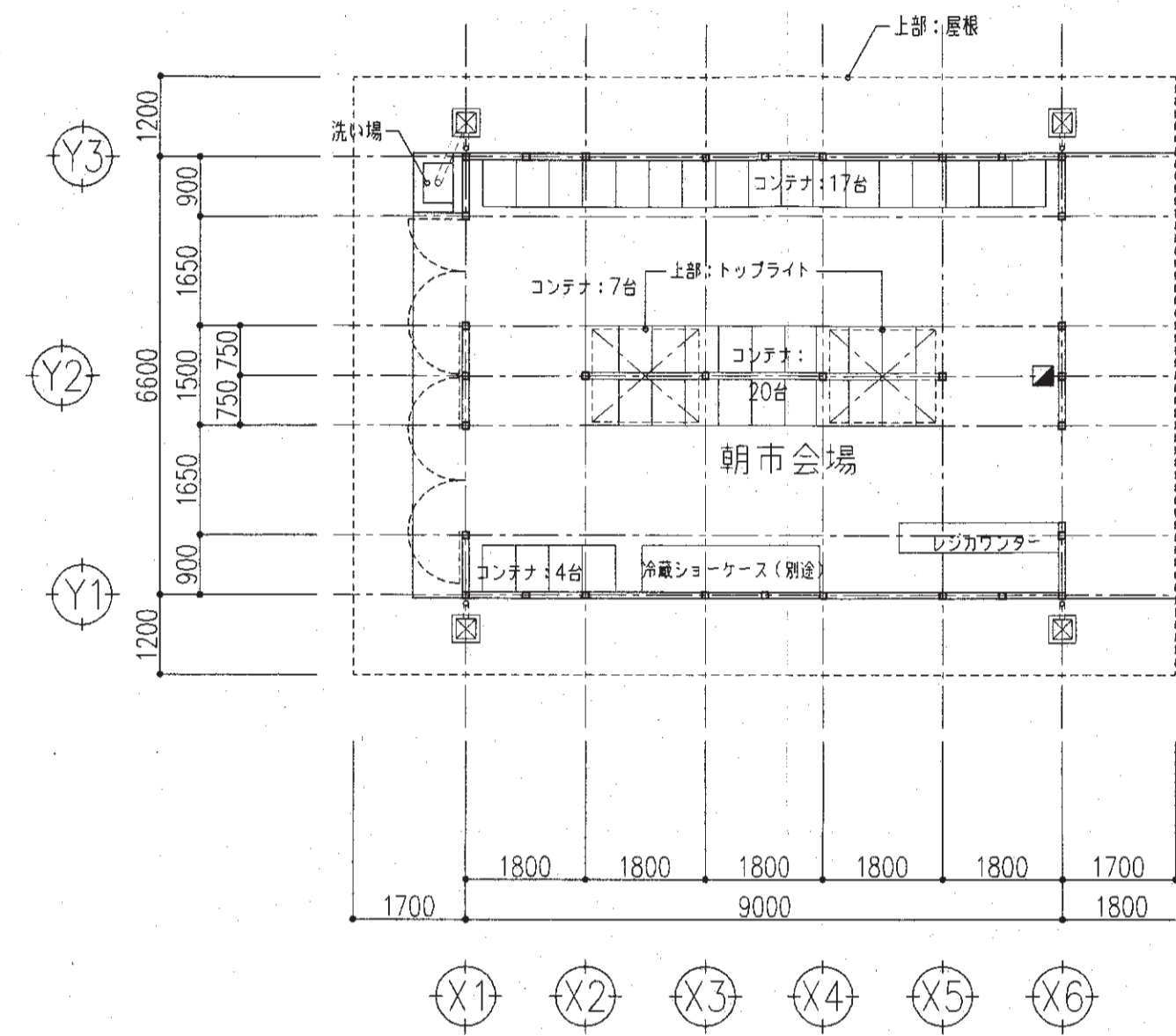


断面図 S=1:100



断面図 S=1:100

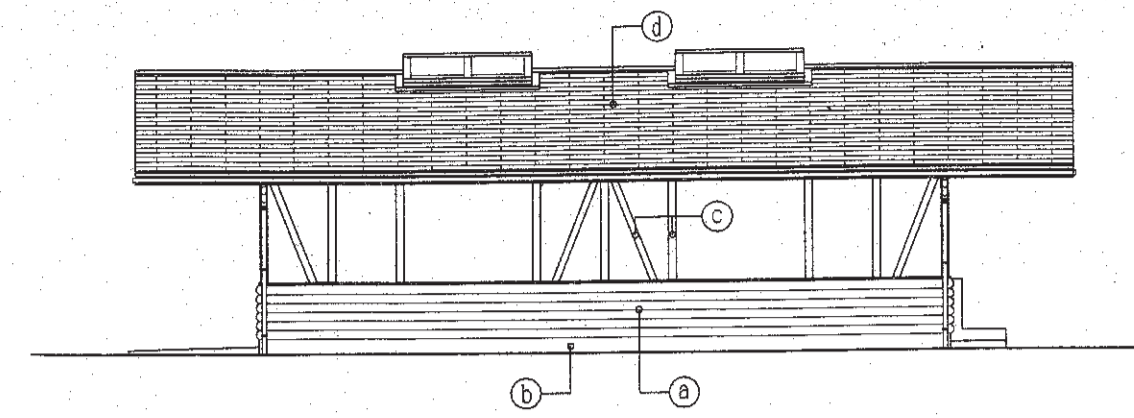
図面の名称		図面番号
貸倉庫棟 平面・立面・断面図 縮尺 1:100		
測 量	平成 年 月 日終了	
設 計		
製 図		
図 検 査		



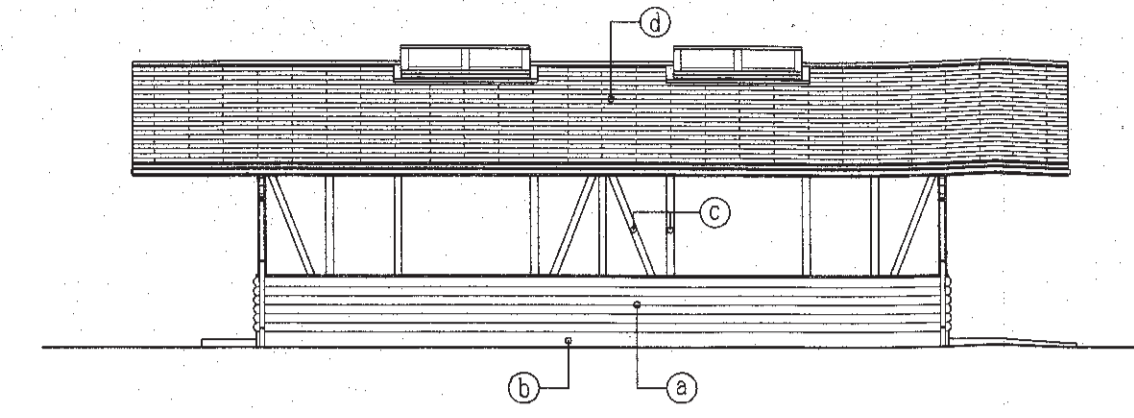
平面図 S=1:100

凡例

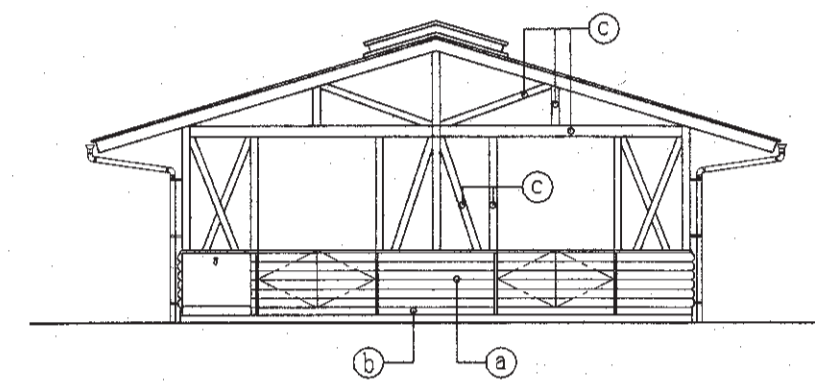
記号	仕様
■	消火器: ABC10型
□	雨水貯: コンクリート二次製品 300角 (蓋: コンクリート製)



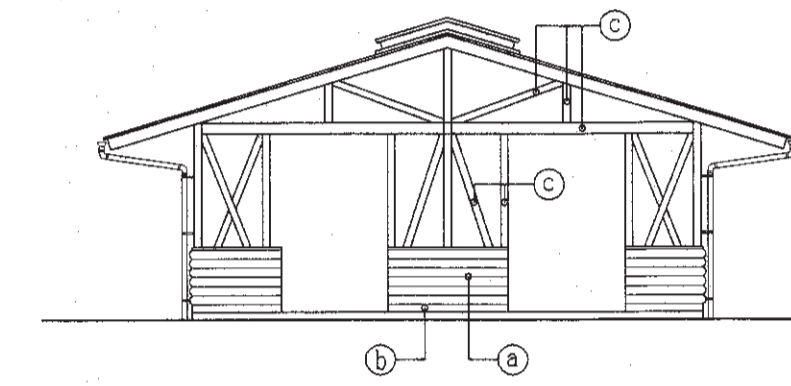
北立面図 S=1:100



南立面図 S=1:100



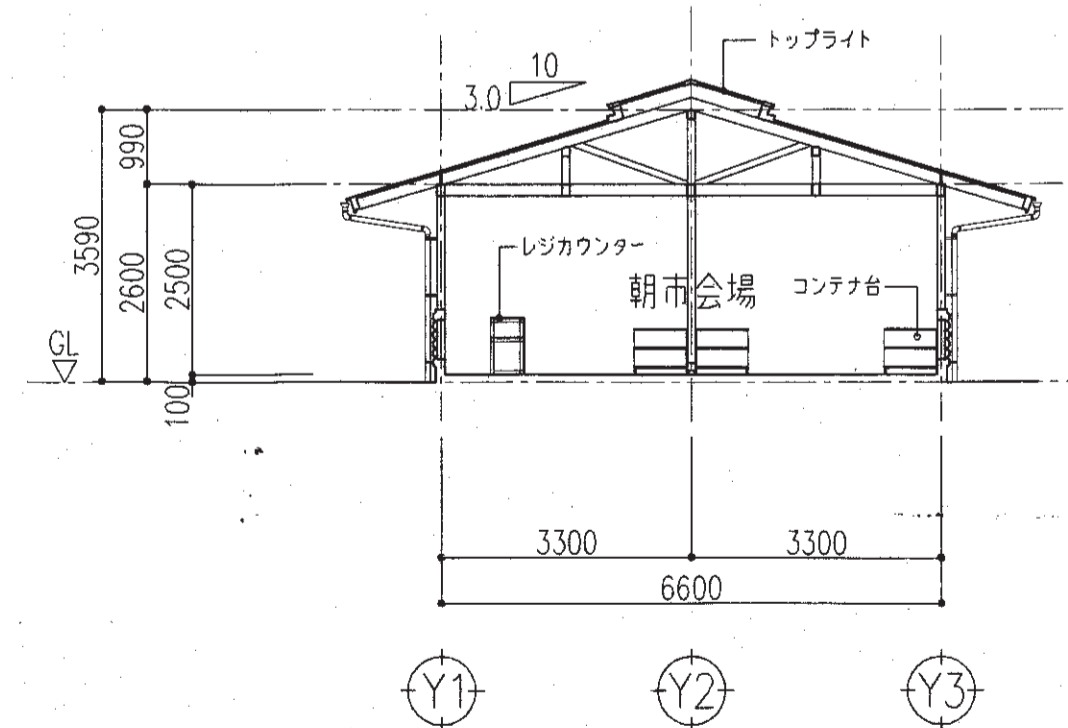
東立面図 S=1:100



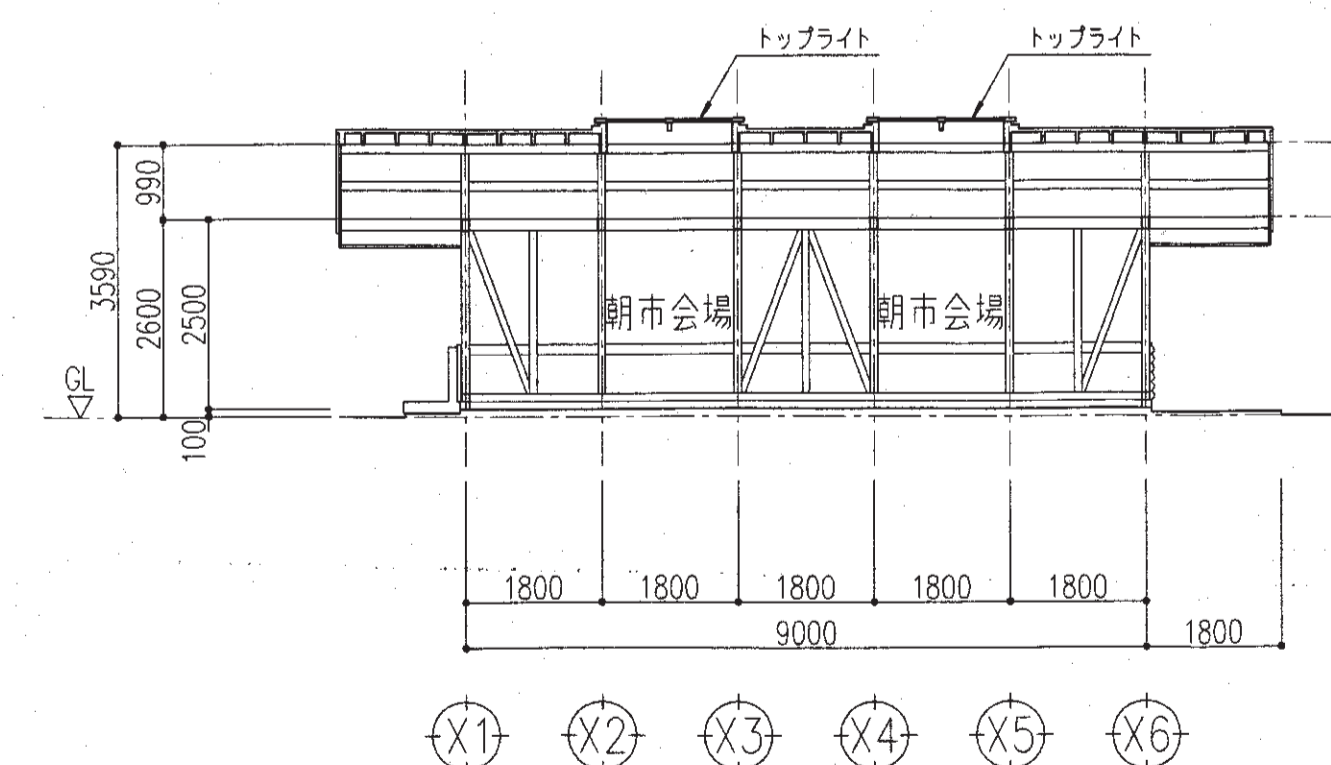
西立面図 S=1:100

凡例

記号	仕様
①	杉檜材丸太 120φ半割 防腐材塗装
②	市木: コンクリート打設シ
③	構造材: 防腐材塗装
④	屋根: 軒水合板φ12、アスファルトルーフィング22kgの上 平段スレート葺

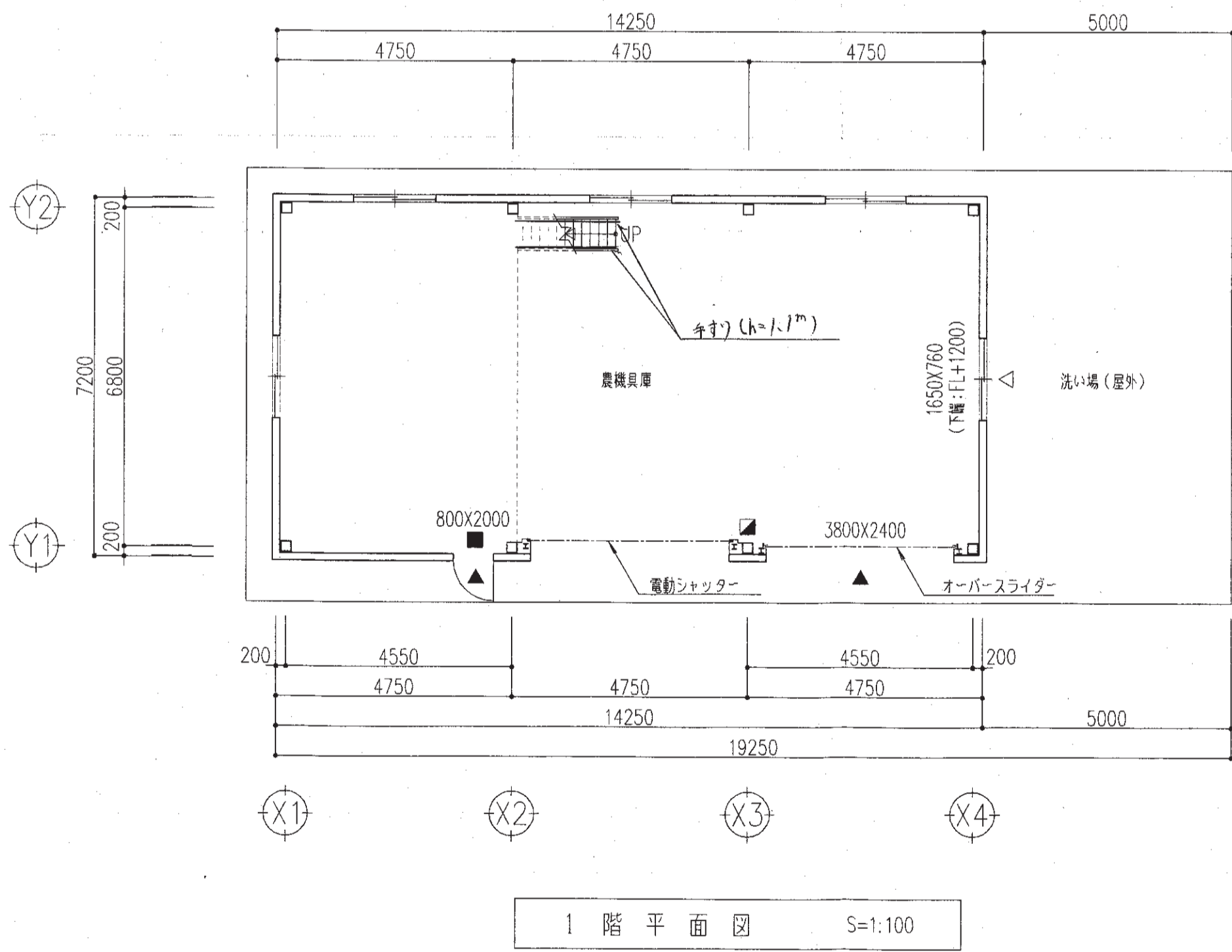
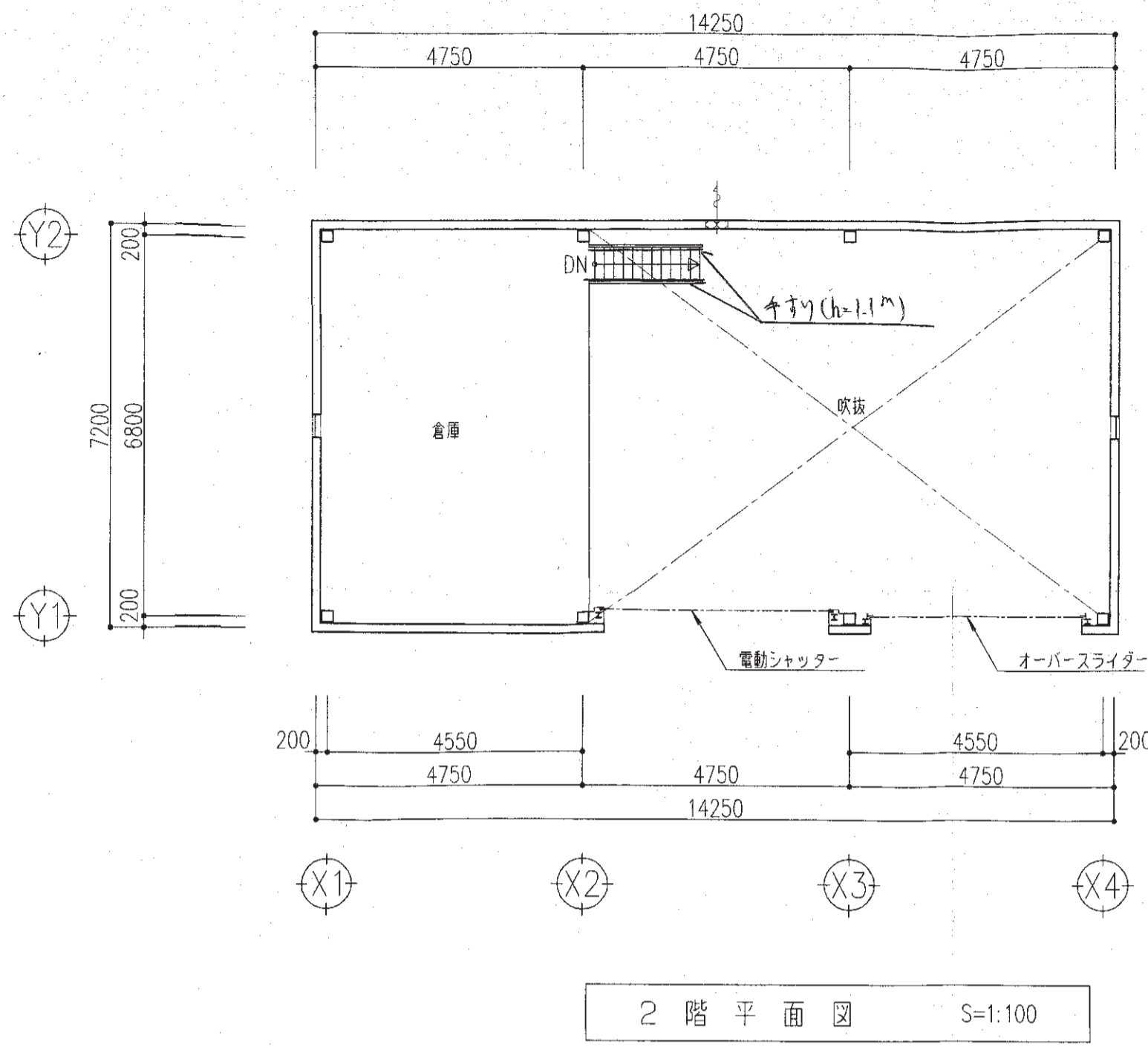


断面図 - 1 S=1:100



断面図 - 2 S=1:100

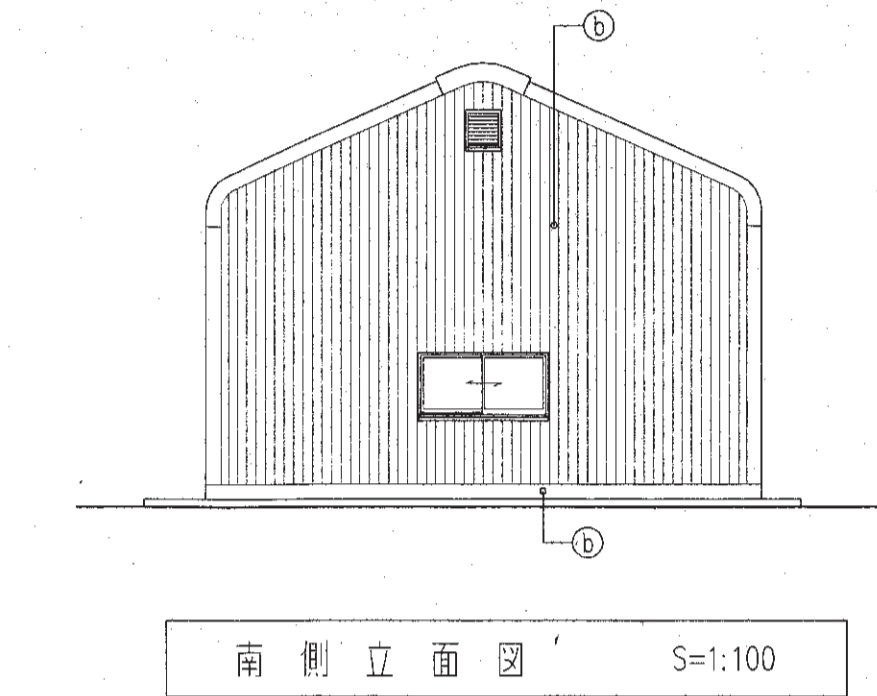
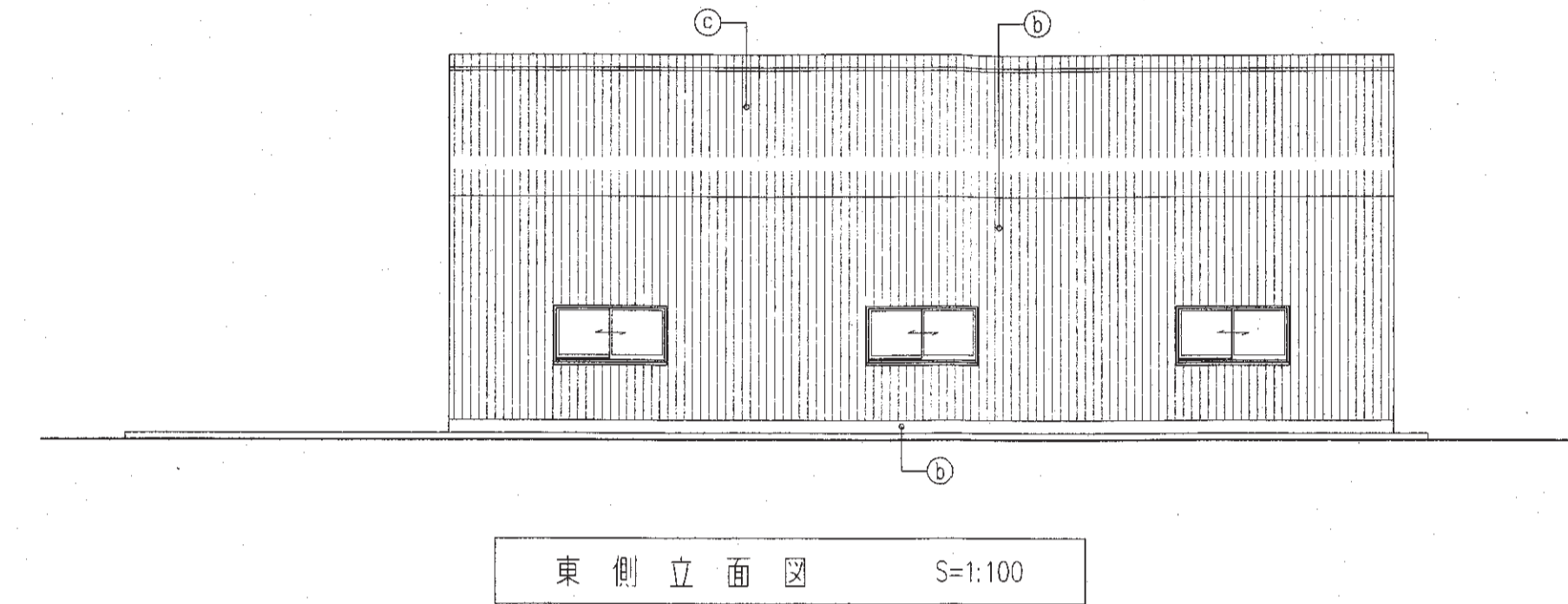
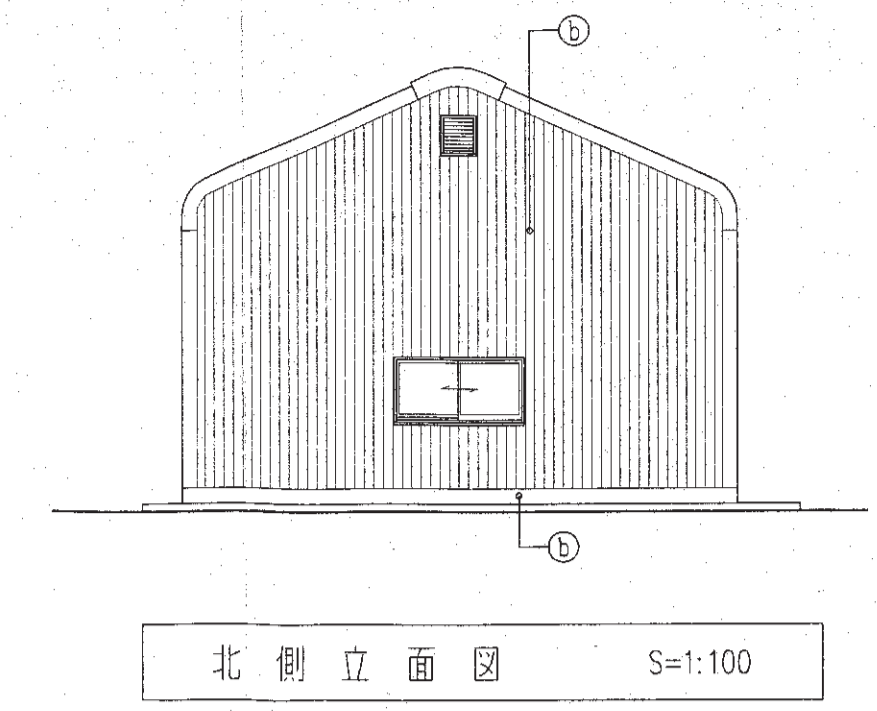
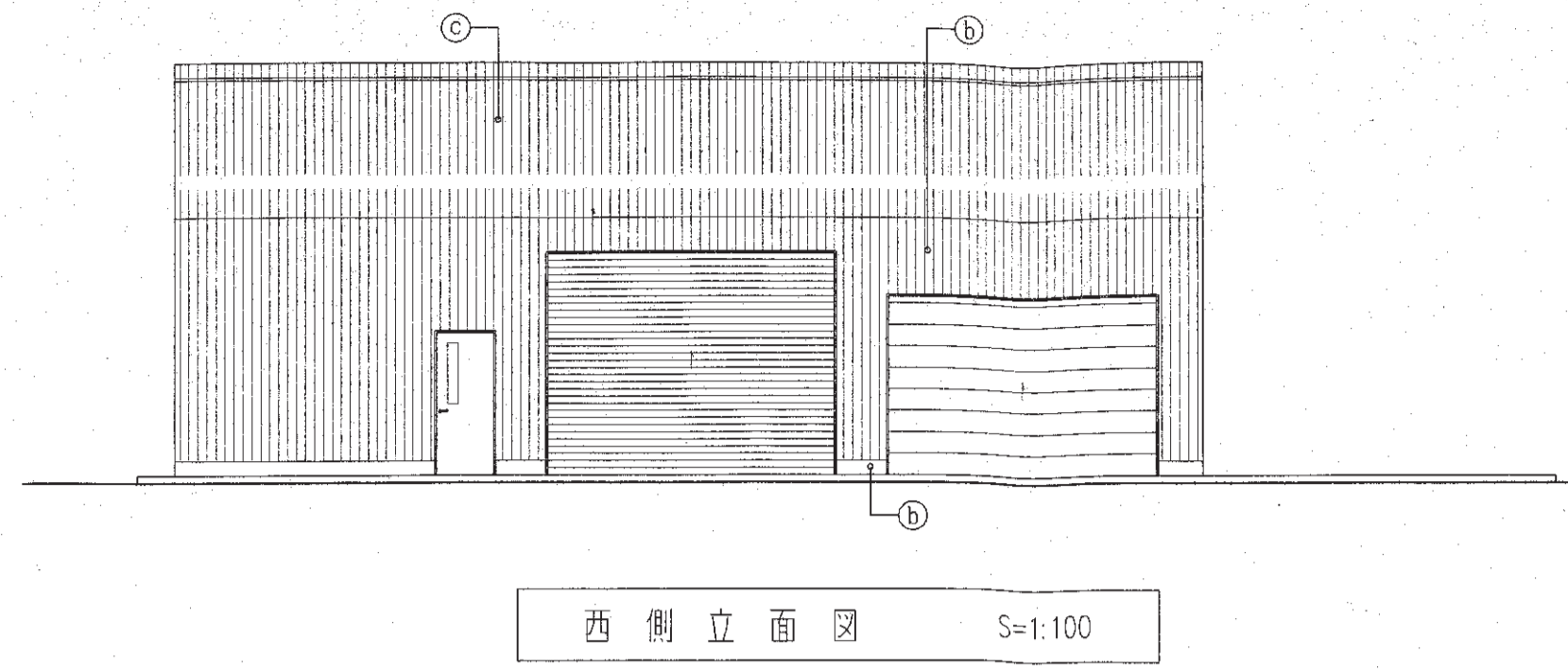
図面の名称		図面番号
朝市会場棟 平面・立面・断面図 縮尺 1:100		
測量	平成 年 月 日終了	
設計		
製原図		
図複写		



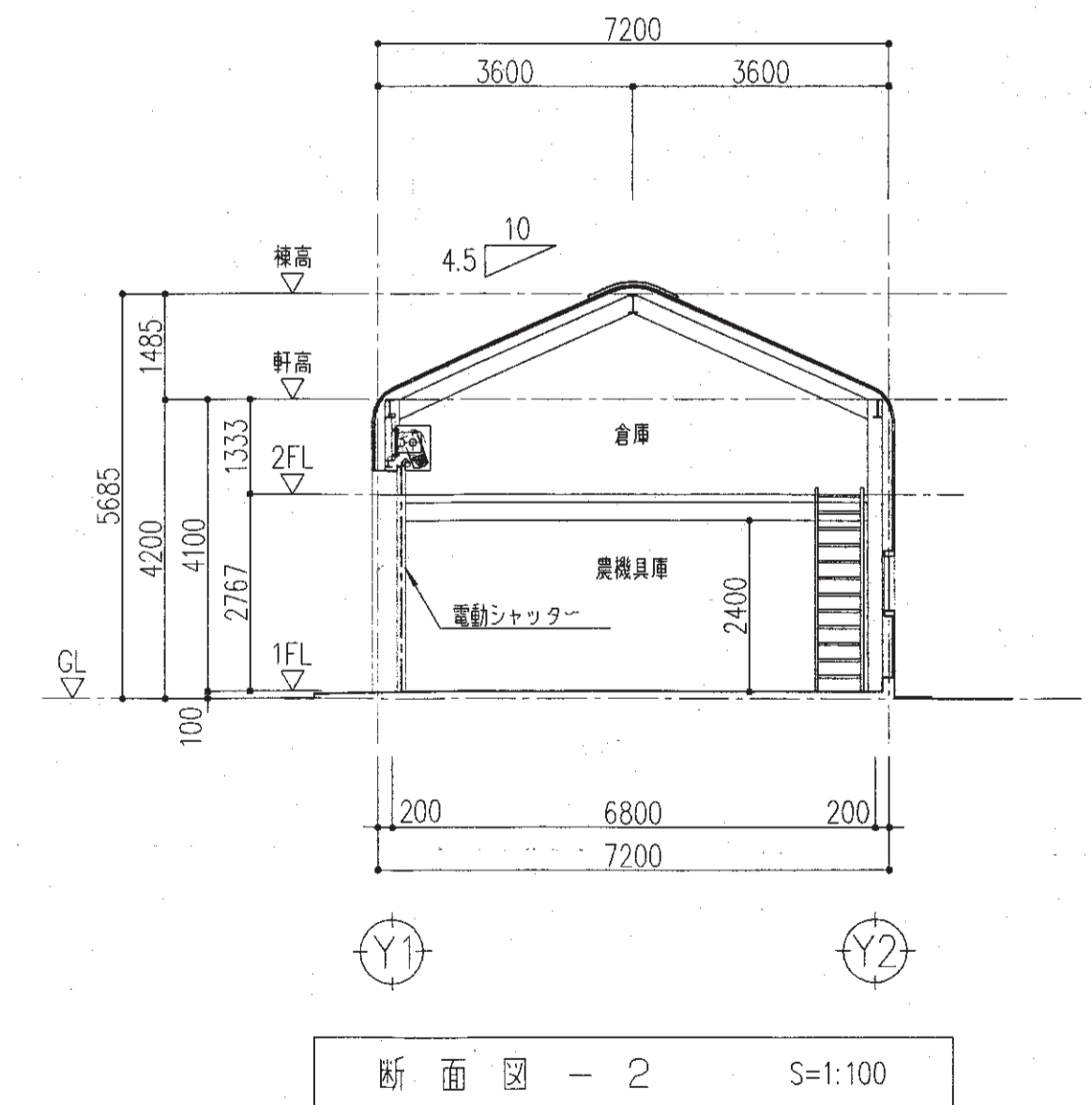
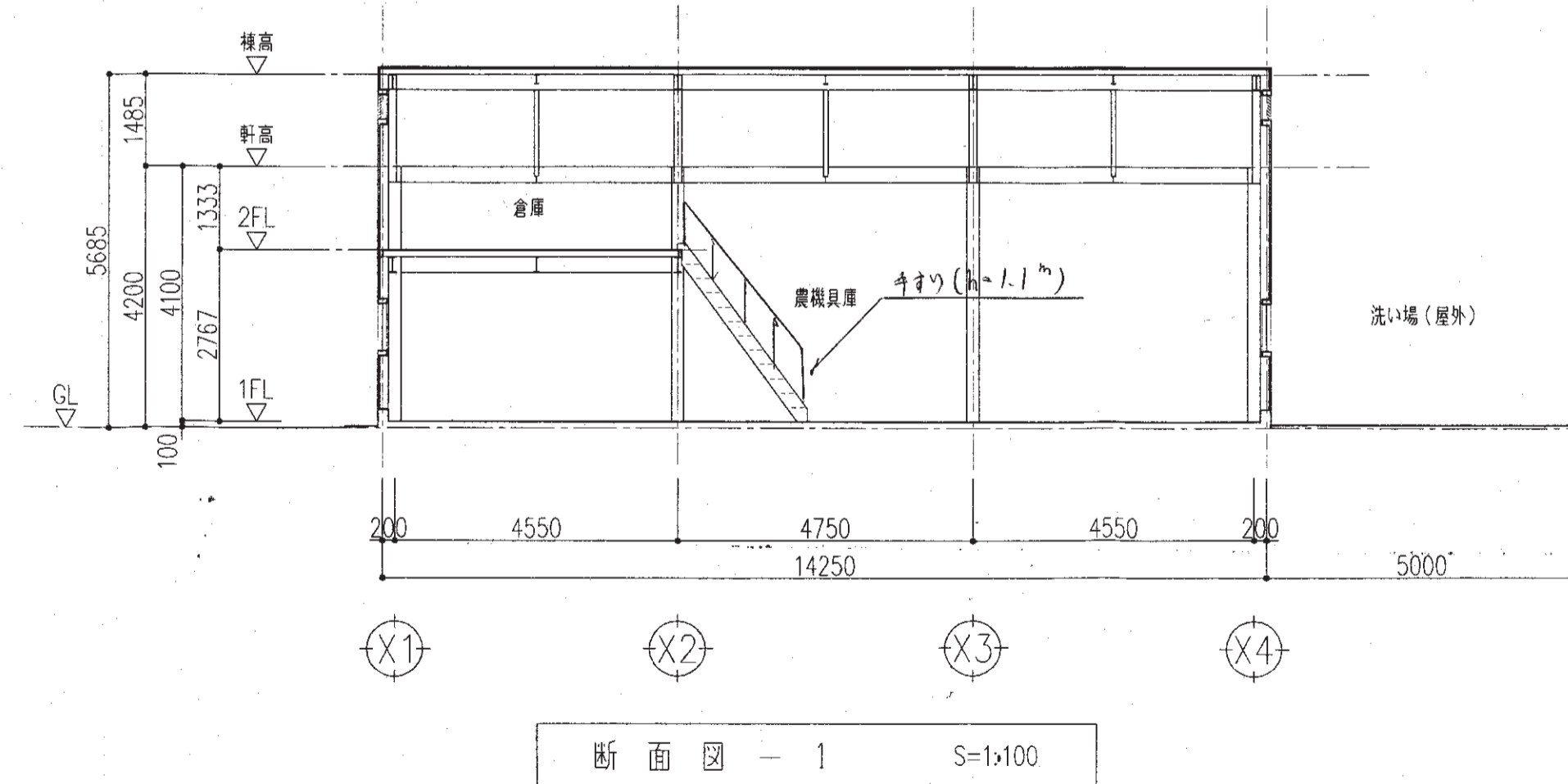
階段	(mm)
踏面	770 210
蹴上	230 220
幅員	600 750

記号	仕様
+	壁掛換気扇
■	避難口誘導標識
▽	消火活動上有効な開口【大】(直径1mの円形内接、又はW0.75XH1.2m以上の有効開口)
▽	消火活動上有効な開口【小】(直径0.5mの円が内接する以上の有効開口)
■	消火器: ABC10型

無窓階の算定		m, m ² , m ³	
消火活動上有効な開口【大】	[Sx]	消火活動上有効な開口【小】	[Sy]
消火活動上有効な開口【大】 + 消火活動上有効な開口【小】 > 延床面積 X 1/30			
=	10.720	+ 0.627	= 11.347 > 138.000 X 1/30 = 4.600 → OK
Sx	0.800X2.000+3.800X2.400		= 10.720
Sy	1.650/2X0.760		= 0.627



記号	仕上
Ⓐ	波形石綿スレート葺(大波)
Ⓑ	巾木: コンクリート打放シ
Ⓒ	屋根: 波形石綿スレート葺(大波)



図面の名称		図面番号
農機具庫棟 平面・立面・断面図		
縮尺 1:100		
測 量	平成 年 月 日終了	
設 計		
製 原 図		
図 複 写		