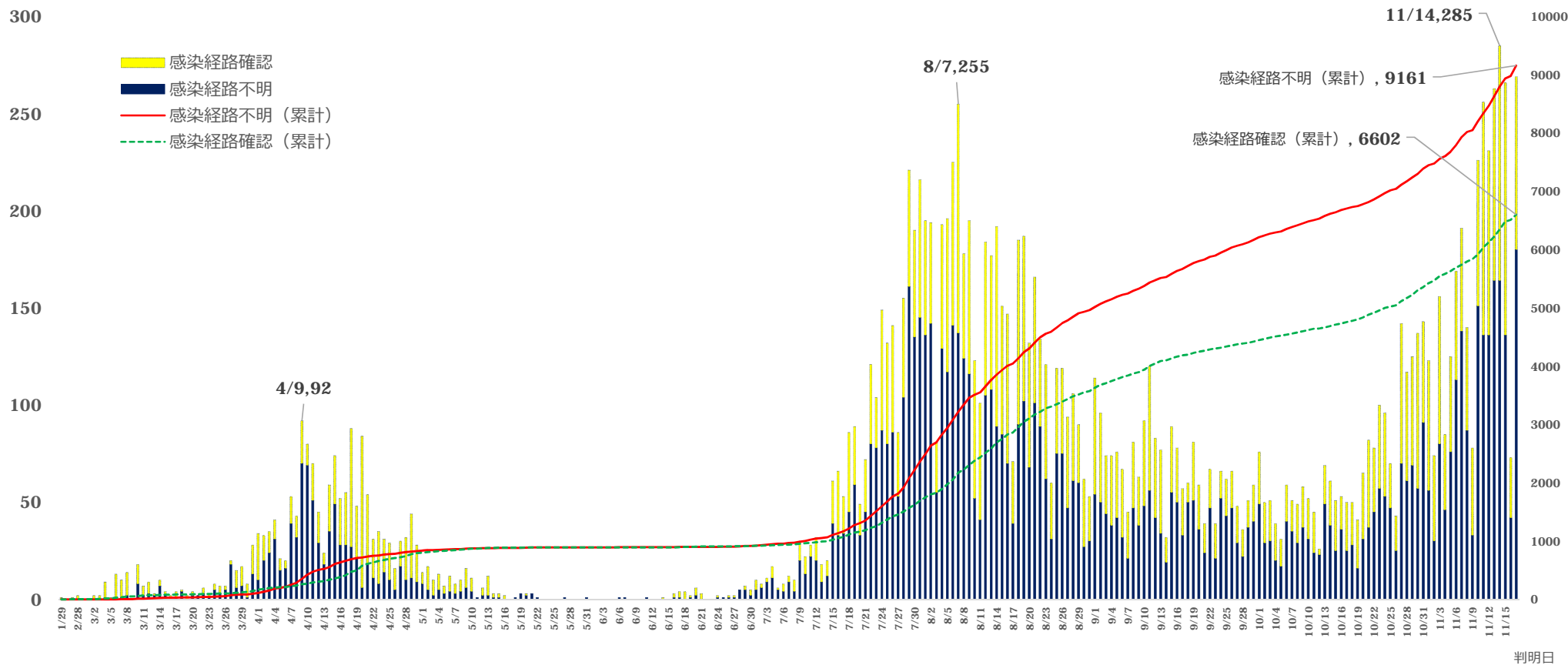
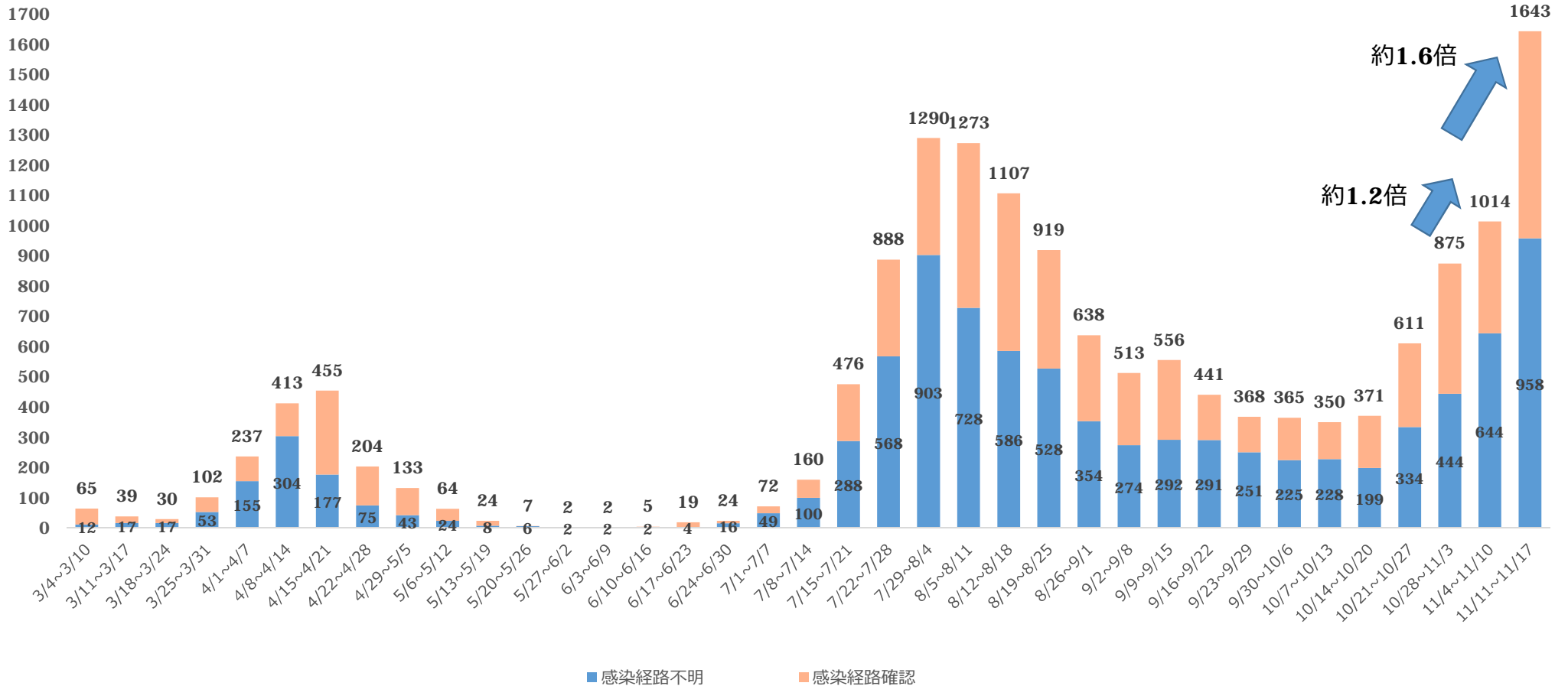


# 陽性者数の推移

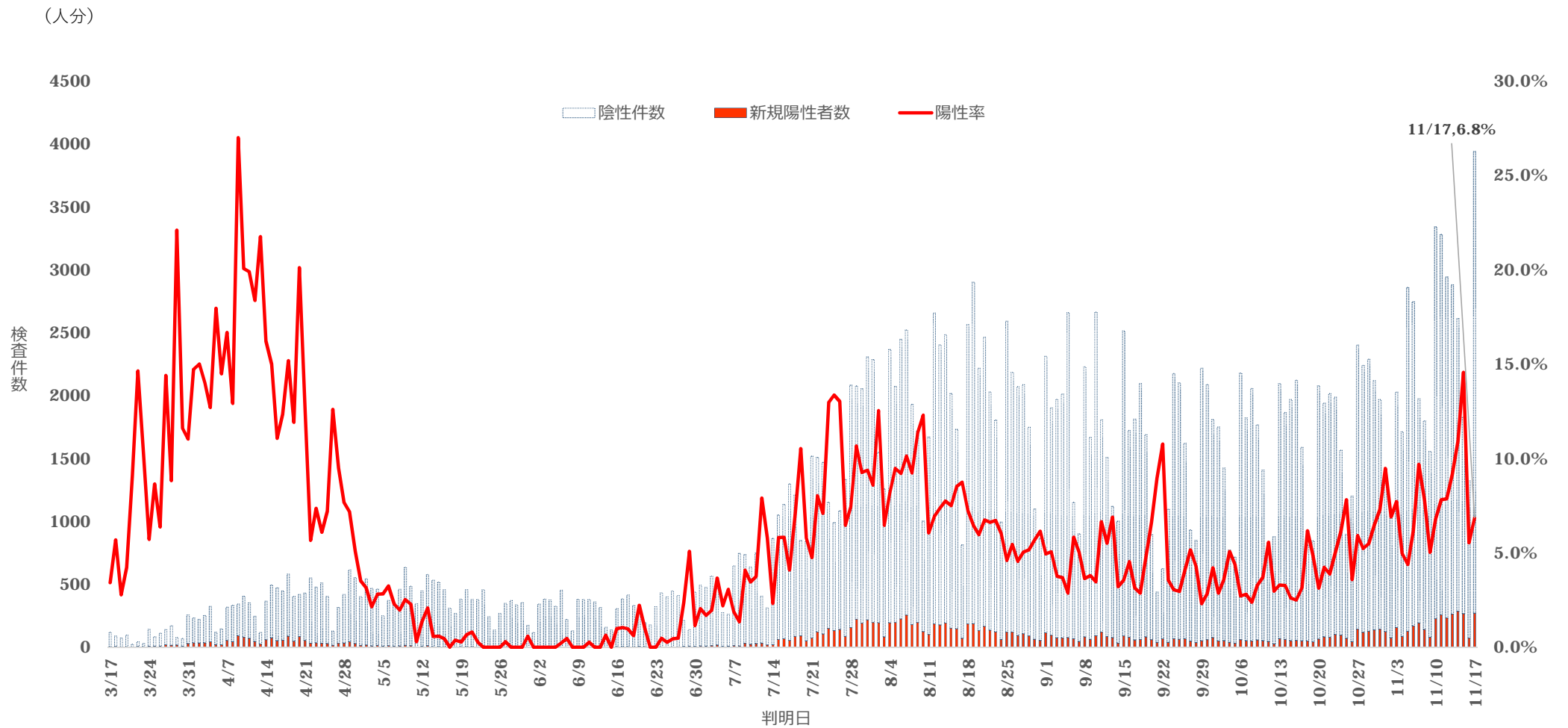
参考資料 1



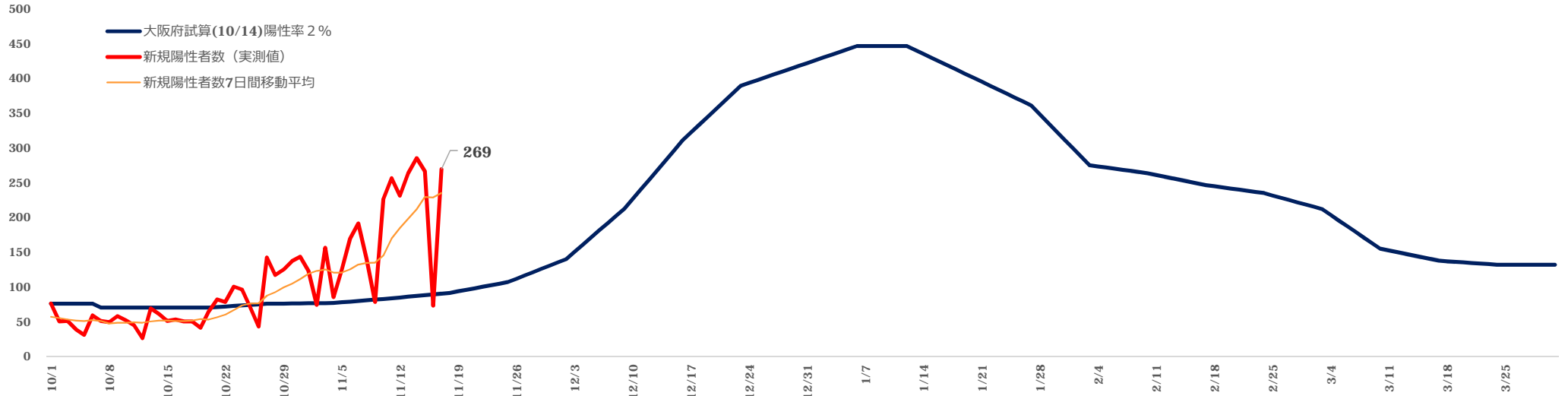
# 7日間毎の新規陽性者数



# 検査件数と陽性率



# 患者推計と実測値（10月1日以降の推移）

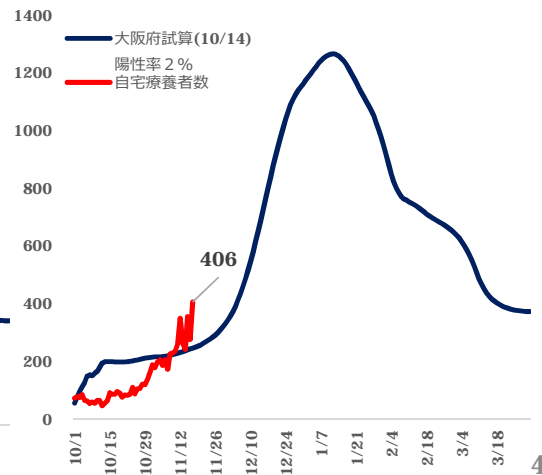
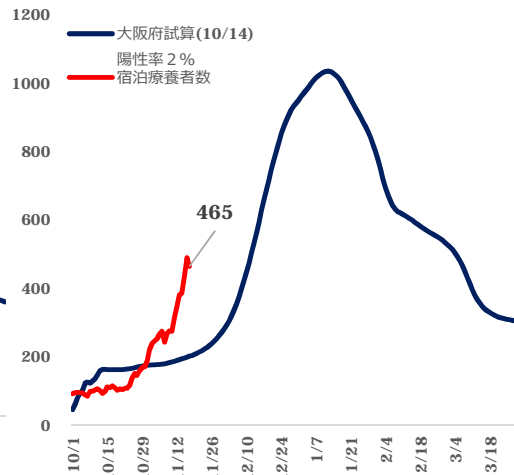
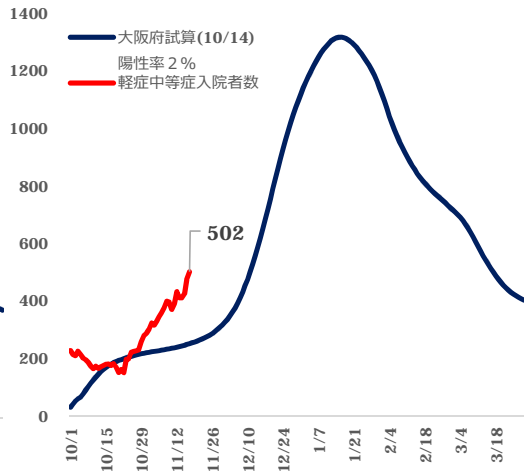
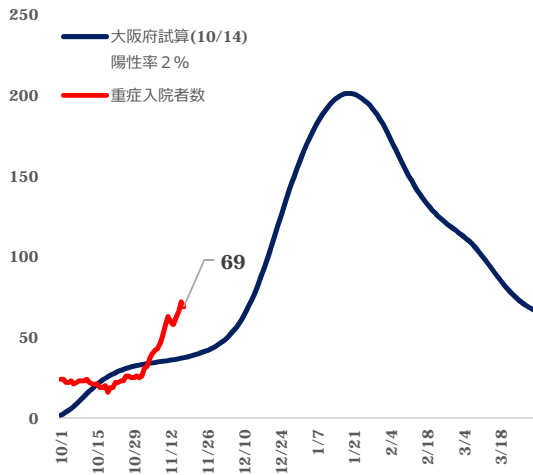


入院患者（重症）

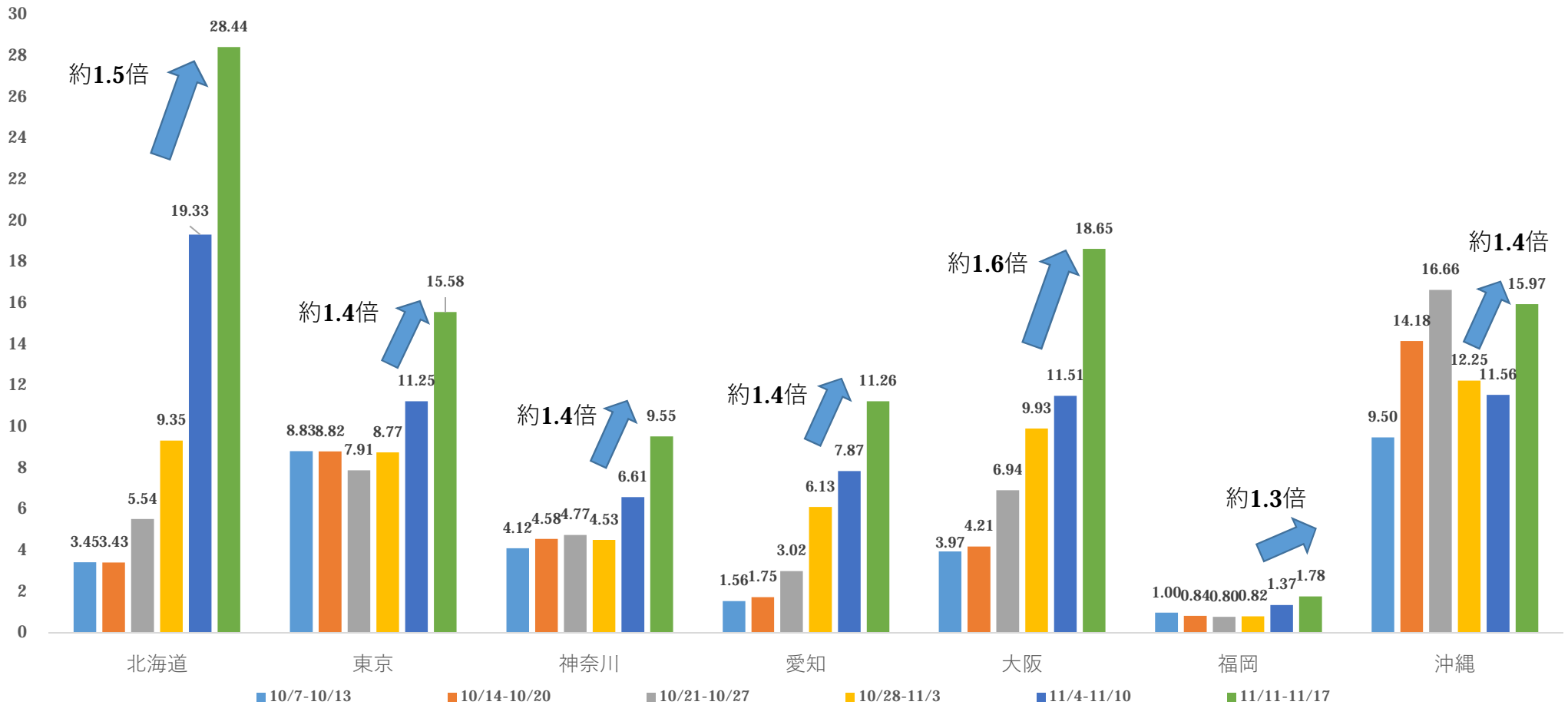
入院患者（軽症中等症）

宿泊療養者

自宅療養者



# 各都道府県の新規陽性者数の動向 (対人口10万人・11月17日時点)

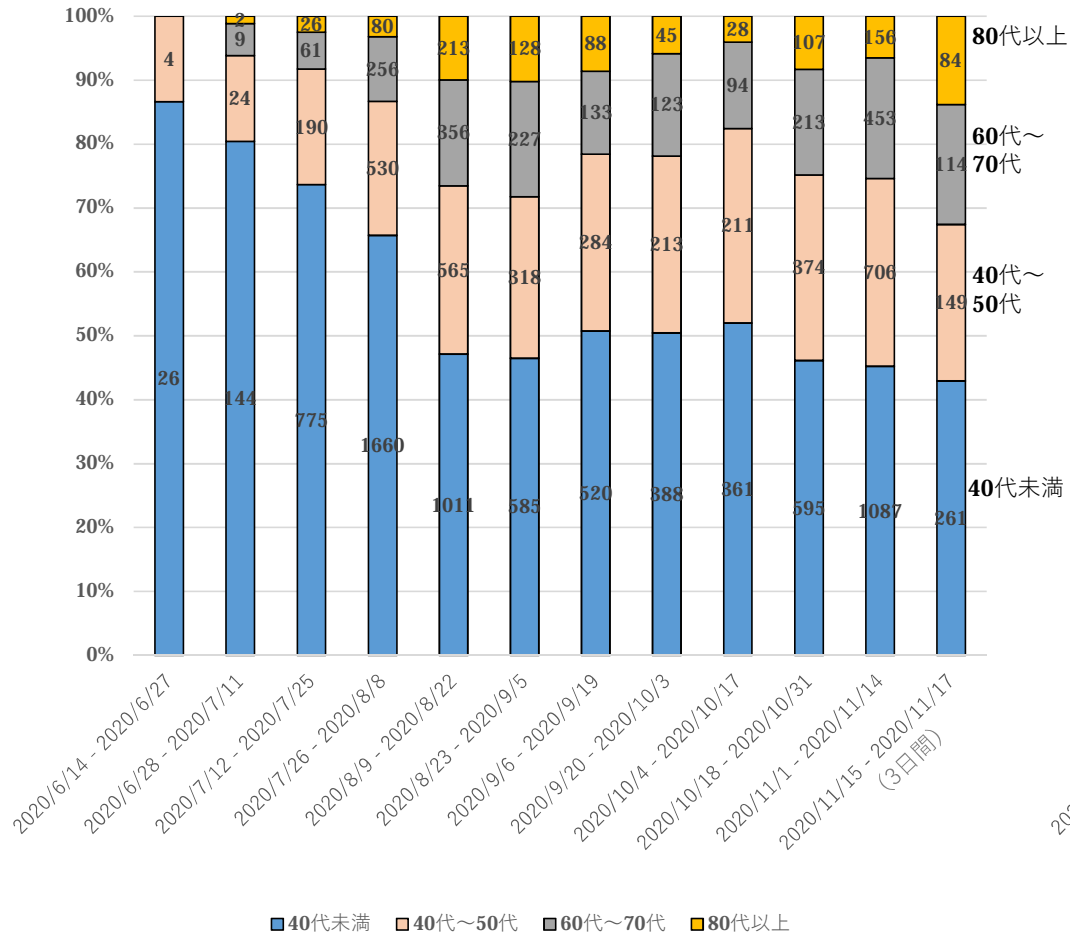


※各都道府県の公表資料より府が分析

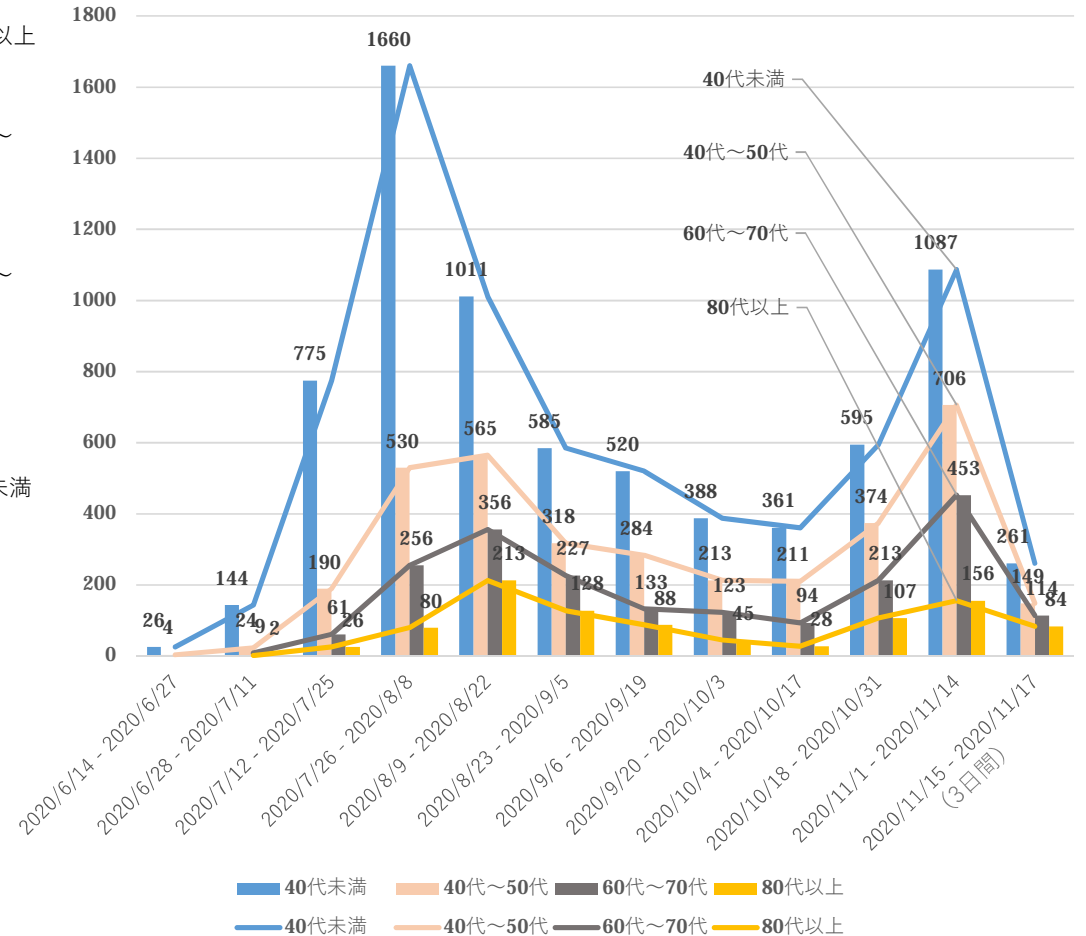
# 陽性者の年齢区分

(6月14日以降11月17日までに判明した13,977事例の状況)

陽性者の年齢区分 (割合, 2週間単位)

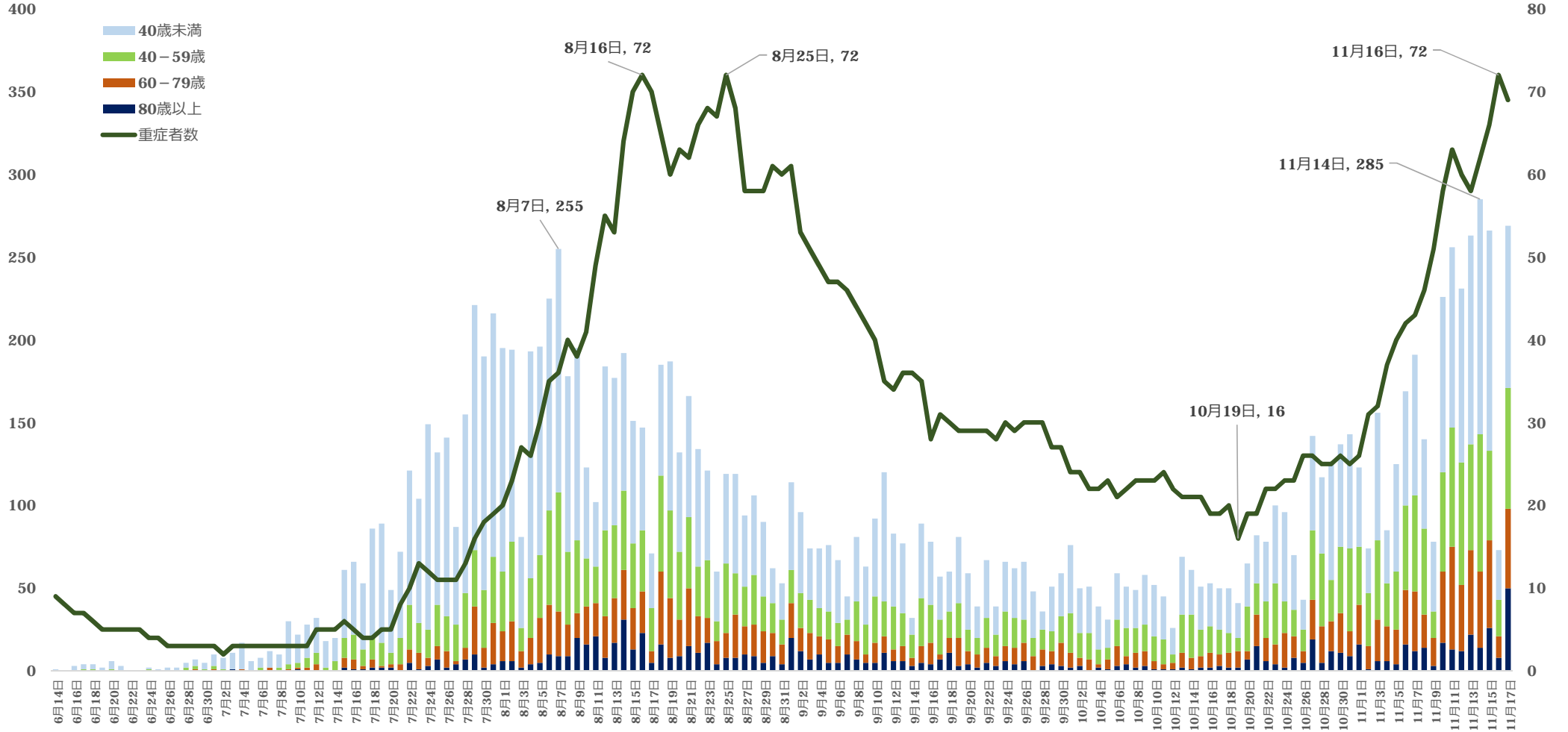


陽性者の年齢区分 (実数, 2週間単位)



# 陽性者の年齢区分と重症者数の推移

陽性者の年齢区分と重症者数の推移



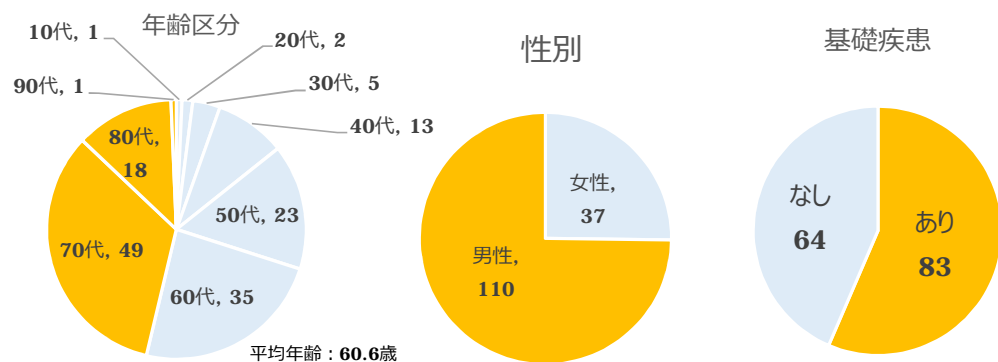
# 第一波及び第二波の重症者のまとめ（11月17日時点）

※R2.1.29～6.13を「第一波」、6.14以降を「第二波」と総称

## 第一波

新規陽性者数	1786	
（再掲）40代以上	1054	
重症者数	147	
転 帰	死亡	47
	退院・解除	100
	入院中（軽症）	0
	入院中（重症）	0

40代以上の陽性者に占める重症者の割合：13.9%  
全陽性者数に占める重症者の割合：8.2%

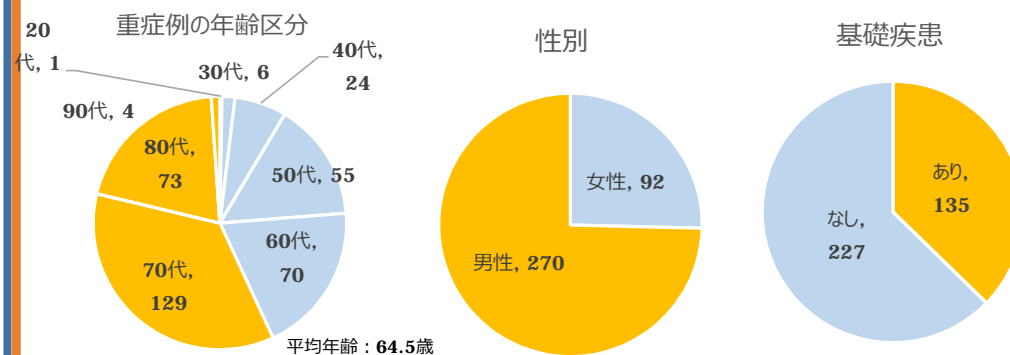


## 第二波

新規陽性者数	13977	
（再掲）40代以上	7616	
重症者数（※）	362	
転 帰	死亡	43
	退院・解除	211
	入院中（軽症）	39
	入院中（重症）	69

※軽症化後の情報把握のため報道提供していない事例が8例あり

40代以上の陽性者に占める重症者の割合：4.7%  
全陽性者数に占める重症者の割合：2.6%



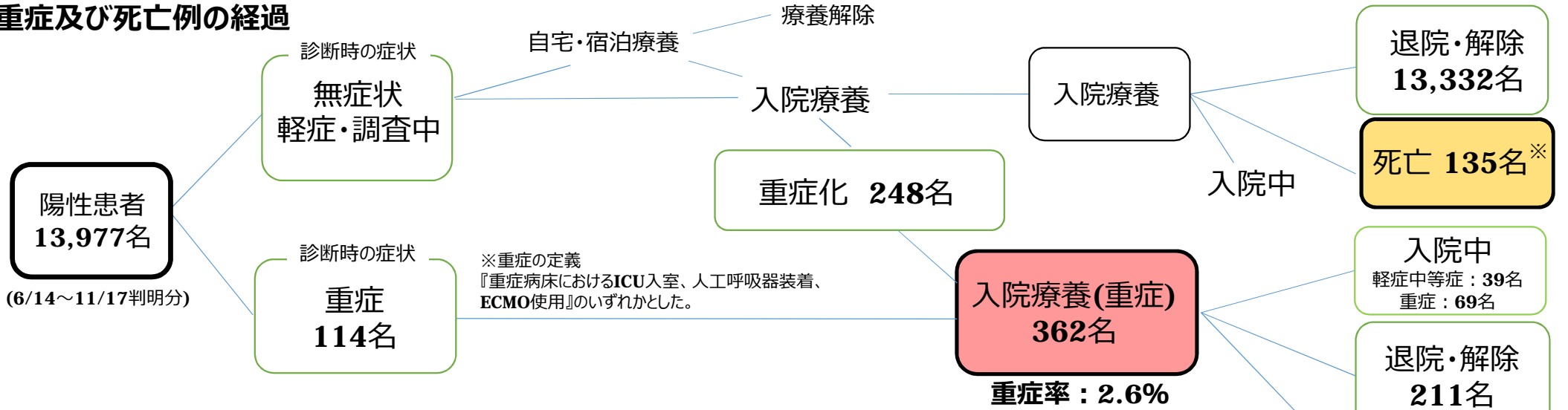
重症の定義：「重症病床におけるICU入室、挿管、人工呼吸器装着、ECMO使用」のいずれかとした。

基礎疾患：相談・受診の目安で示されている重症化リスクの高い患者（糖尿病、心不全、呼吸器疾患（COPD等）、透析患者、免疫抑制剤や抗がん剤等を用いている患者）



# 第二波の重症及び死亡事例のまとめ（11月17日時点）

## 重症及び死亡例の経過



全国と大阪府の陽性者数と死亡者数（死亡率）の比較

11/17判明時点

	累計陽性者数	6/14~11/17		死亡者数 (死亡率)	6/14~11/17	
		6/13まで	6/14~11/17		6/13まで	6/14~11/17
大阪府	15,763	1,786	13,977	265 (1.7%)	87 (4.9%)	178 (1.3%)
全国	117,960	17,179	100,781	1,902 (1.6%)	925 (5.4%)	977 (1.0%)

※チャーター機帰国者、クルーズ船乗客、空港検疫は含まれていない

※全国は厚生労働省公表資料（11/16までの各自治体公表資料集計分）より集計。

## 【参考】無症状・軽症の療養期間（9月21日時点）

- 対象：令和2年6月14日から9月21日判明分（1787例目から10101例目までの8313例）のうち、8031例（重症及び死亡除く）。  
8031例のうち、9月21日時点で療養解除となった者7290名（退院：1501名、宿泊療養解除：2565名、自宅療養解除：3224名）の報道提供日から療養解除までの日数を算出。

	入院療養		宿泊療養		自宅療養	
	解除人数	平均値±標準偏差	解除人数	平均値±標準偏差	解除人数	平均値±標準偏差
未就学児	18	8.89±3.97	10	7.4±1.28	85	6.72±2.74
就学児	2	7±2	10	7.7±1.19	34	6.59±2.61
10代	52	7.67±2.75	282	6.85±2.71	204	3.92±3.22
20代	204	8.23±3.62	1116	6.39±2.19	1283	3.30±2.85
30代	133	8.77±4.64	378	6.82±2.51	656	3.31±2.71
40代	161	9.58±4.36	319	6.89±2.21	416	4.01±3.08
50代	216	10.67±4.85	291	7.23±2.44	304	4.06±3.21
60代	179	11.06±4.60	124	7.11±2.73	127	3.89±3.38
70代	240	12.82±7.51	35	7±2.72	82	5.18±3.84
80代	218	14.60±7.35	0		25	6.44±3.80
90代	75	16.16±8.57	0		8	9±4.18
100代	3	11.67±3.86	0		0	
全体	1501	11.16±6.21	2565	6.71±2.38	3224	3.74±3.08

※クラスター発生施設において療養している場合は、自宅療養に分類されている場合あり

療養期間の平均値は、入院療養が約11日、宿泊療養が約7日、自宅療養が約4日であった。年代が高くなるほど療養期間は長かった。