

# 06 / 金融・経済

人口

事業所  
農林漁業

住宅  
製造業

交通

観光  
商業貿易

経済  
金融

家計  
物価

労働

教育

福祉

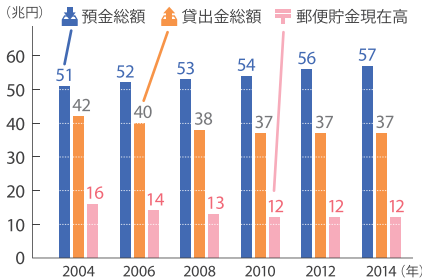
環境  
健康

事故  
犯罪  
災害

主要指標  
市町村の

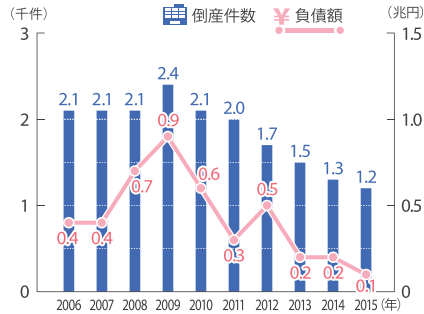
## 1 銀行協会の預金・貸出金 状況と郵便貯金現在高

データガイド：府統計課「大阪府統計年鑑」



## 2 企業倒産件数と負債額

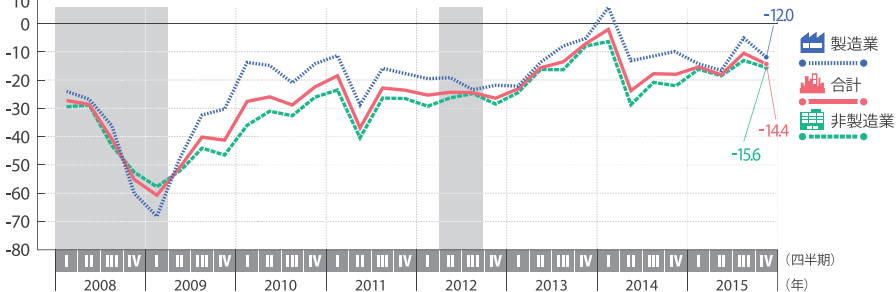
データガイド：府統計課「大阪府統計年鑑」



## 3 業況判断DIの推移(前期比、季節調整済、製造業・非製造業別)

データガイド：大阪産業経済リサーチセンター「景気観測調査」

(「上昇」-「下降」企業割合)



※シャドー部分は大阪産業経済リサーチセンターが設定した景気後退期を示す。

## 4 府内総生産(生産側)の推移

データガイド：府統計課「大阪府民経済計算」

名目 実質 実質経済成長率

※実質値は、2005暦年連鎖価格。

