

# 12 治安・災害

## データガイド

- 図1:府警察本部「犯罪統計」
- 図2:府警察本部「大阪の少年非行」
- 図3:府警察本部「大阪の交通事故発生状況」
- 図4:府危機管理室「大阪府消防統計」

図1 刑法犯認知及び検挙件数・検挙率の推移

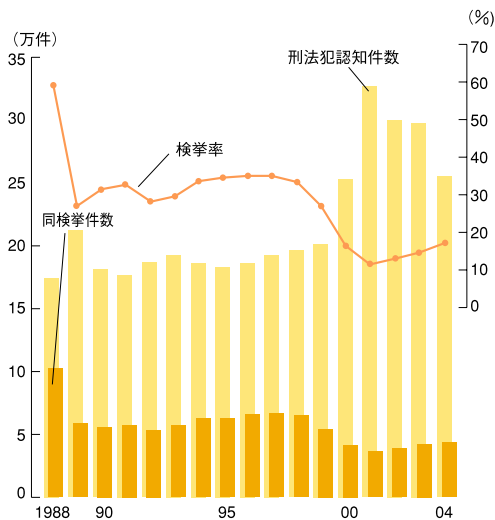


図2 刑法犯少年の推移

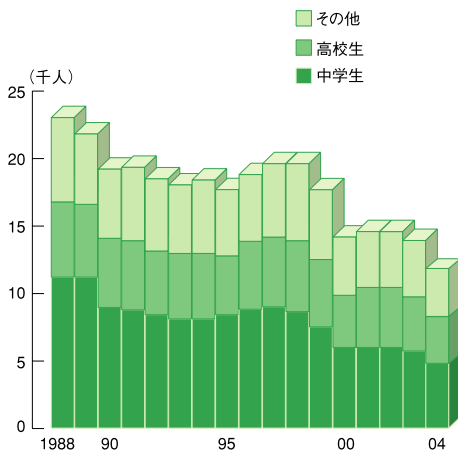


図3 交通事故件数と傷者・死者の推移

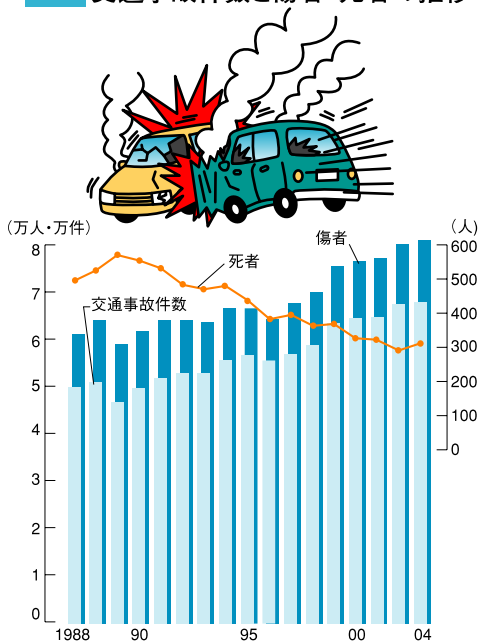


図4 火災件数と損害額の推移

