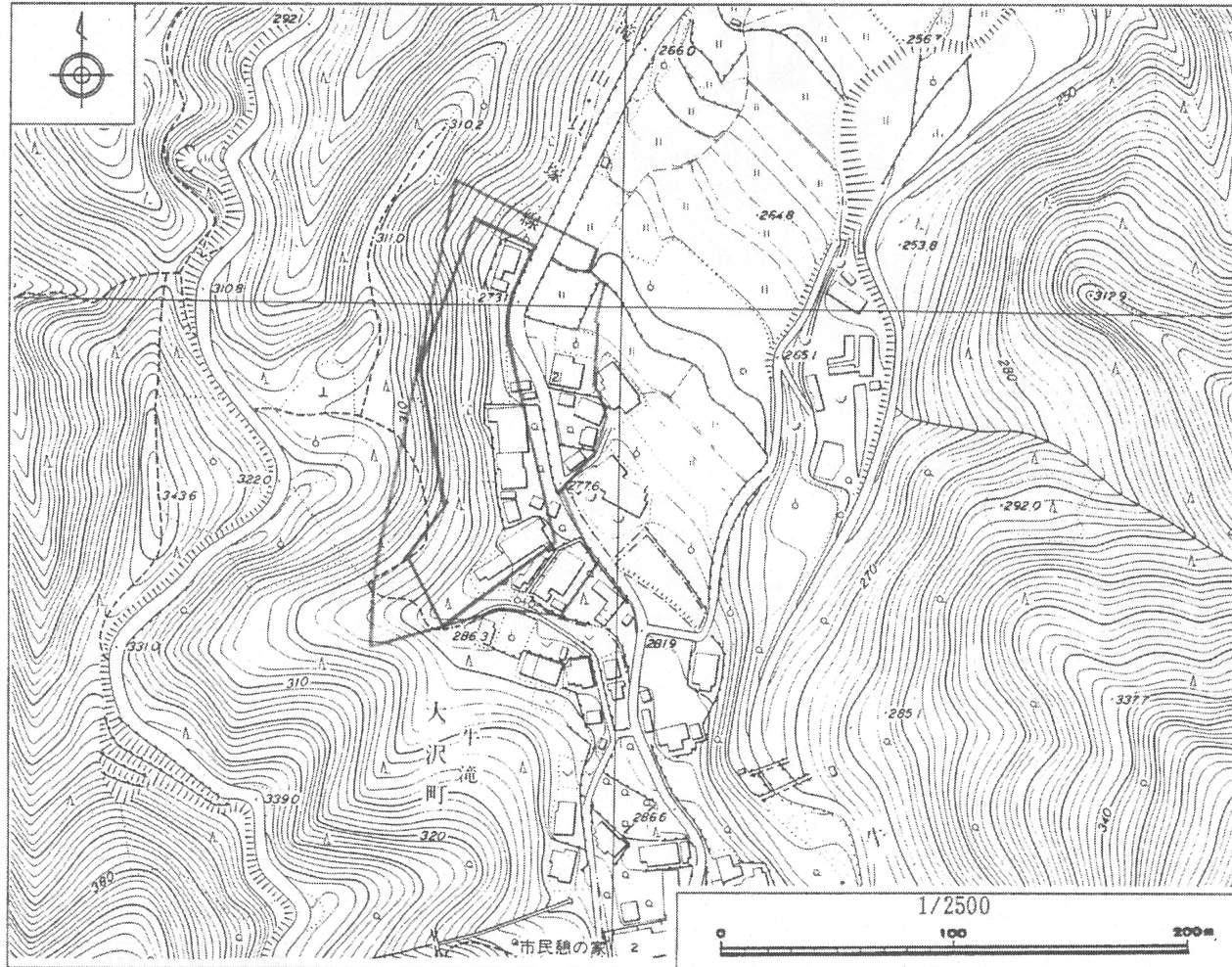


番号	市・町・村名	区域名	種別	指定年月日(告示番号)	面積(ha)	区域内の建築物		都市計画区域	指定の方法	備考
						住宅	非住宅			
37	岸和田市	小僧谷	2種	S.59. 3.28(第364号)	1.36 (0.70)	(3)	2	調 調	災 災・急	
			1種	S.61. 3. 5(第312号)		9	0			

平 面 図



位 置 図



特 記 事 項

