

第 24 章

司法及び警察

第 24 章

司法及び警察

民事、行政事件

平成 15 年中に府内の各裁判所が扱った新受理件数は、30 万 5780 件で、前年に比べ 8975 件(3.0%)の増となっている。

新受理件数を裁判所別にみると、簡易裁判所が 17 万 4177 件(構成比 57.0%)で、前年より 622 件(0.4%)増、地方裁判所が 12 万 3014 件(構成比 40.2%)で、前年より 8367 件(7.3%)増、高等裁判所(近畿2府4県)が 8589 件(構成比 2.8%)で、前年より 14 件(0.2%)減となっている。

なお、既済件数は 1 万 790 件(3.7%)増の 30 万 6057 件、未済件数は 277 件(0.4%)減の 6 万 5436 件となっている。

刑事事件

平成 15 年中に府内の各裁判所が扱った新受理件数は 14 万 8770 件で、前年に比べ 5118 件(3.3%)の減となっている。

新受理件数を裁判所別にみると、簡易裁判所が 10 万 7418 件で、前年より 7323 件(6.4%)減、地方裁判所が 3 万 8448 件で、前年より 1962 件(5.4%)増、高等裁判所(近畿2府4県)が 2904 件で、前年より 243 件(9.1%)増となっている。

家事事件

平成 15 年中に家庭裁判所が取り扱った家事審判事件の新受理件数は 4 万 1125 件と前年に比べ 941 件(2.3%)の増となっている。主な事件の構成比をみると、「子の氏の変更」が 39.7%(1 万 6325 件)、「相続放棄」が 28.2%(1 万 1592 件)、「精神障害者保護義務者選任等」が 6.7%(2771 件)、「改氏」が 3.2%(1328 件)となっており、この4事件で全体の 77.9%を占めている。

家事調停事件の新受理件数は 9205 件で、前年に比べ 205 件(2.3%)の増である。主な事件の構成比をみると、「婚姻中の夫婦間の事件」が 40.8%(3757 件)と全体の半分近くを占めており、次いで、「子の監護処分」の 17.3%(1589 件)、以下、「親権者変更等」の 9.0%(831 件)、「婚姻費用分担」及び「遺産分割」の 7.3%(672 件)となっている。

少年保護事件

平成 15 年中所ける少年保護事件の新受理人員は 2 万 1617 人で、前年に比べ 1638 人(7.0%)の減となっている。

事件別にみると、「窃盗」が 6729 人(構成比 31.1%)、「道路交通法違反等」が 6123 人(同 28.3%)、「横領」が 2973 人(同 13.8%)等となっている。

また、刑法犯は 1 万 4629 人(構成比 67.7%)で、前年に比べ 897 人(5.8%)の減、特別法犯は 6750 人(構成比 31.2%)で、前年に比べ 764 人(10.2%)の減となっている。

刑法犯の内訳では、「強盗・強盗致死傷等」が 3 人(1.1%)増となっており、「窃盗」が 435 人(6.1%)減、「恐喝」が 50 人(12.0%)減、「業務上過失致死傷等」が 24 人(0.8%)増、「傷害」が 124 人(14.9%)減等となっている。

次に、平成 15 年の少年院の入出院状況をみると、新収容者は 527 人で、前年に比べ 48 人(10.0%)の増となっており、退院者(仮退院を含む)は 532 人で、前年に比べ 54 人(11.3%)の増となっている。

人権侵犯事件

大阪法務局が平成 15 年中所に取り扱った新受理件数は 684 件で、前年に比べ 10 件(1.5%)の増となっている。

事件別にみると、「暴行・虐待」が 128 件(構成比 18.7%)、「住宅・生活の安全関係」が 118 件(同 17.3%)等となっている。

刑法犯

平成 15 年中所に府内市町村で取り扱った刑法犯認知件数は 28 万 5307 件で、前年に比べ 1 万 5122 件(5.0%)の減、検挙件数は 4 万 2137 件(検挙地主義)で、前年に比べ 3037 件(7.8%)の増となっている。

罪種別では、窃盗犯が 23 万 3185 件で全体の 81.7%を占め、次いで、その他が 3 万 359 件(構成比 10.6%)、知能犯が 9991 件(同 3.5%)と、この3種で認知件数全体の 95.9%を占めている。

刑法犯少年検挙補導人員は 1 万 3941 人で、前年に比べ 723 人(4.9%)の減となっている。

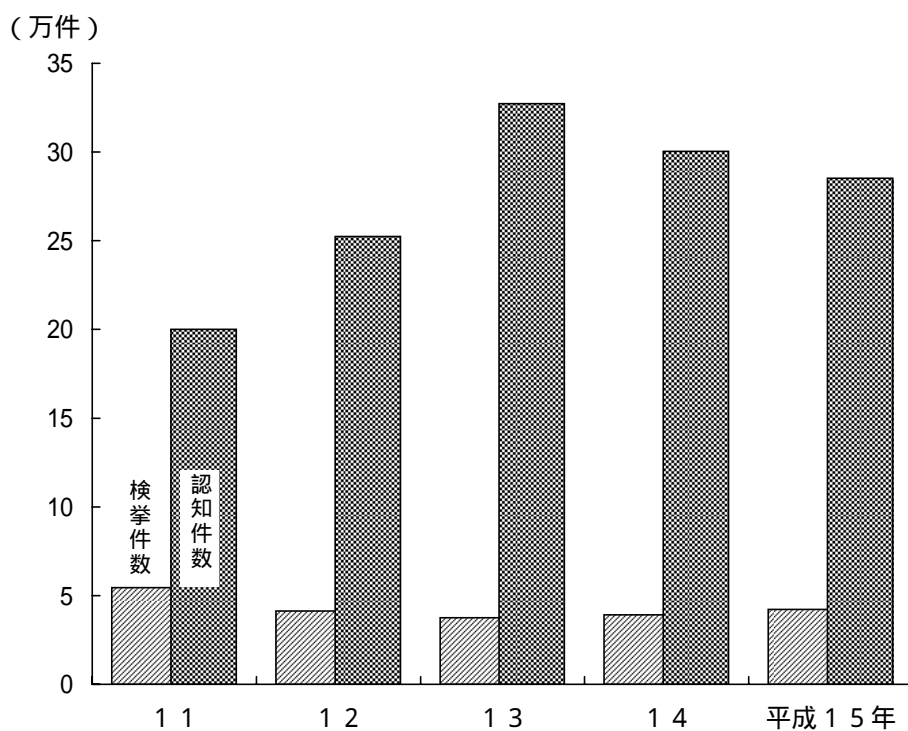
罪種別では、窃盗犯(7814 人)、その他(4286 人)、粗暴犯(1443 人)の順となっている。

また、年齢別では、14 才の 2455 人、15 才の 2369 人、16 才の 2238 人の順となっており、依然、中学生の検挙補導人員が多くなっている。

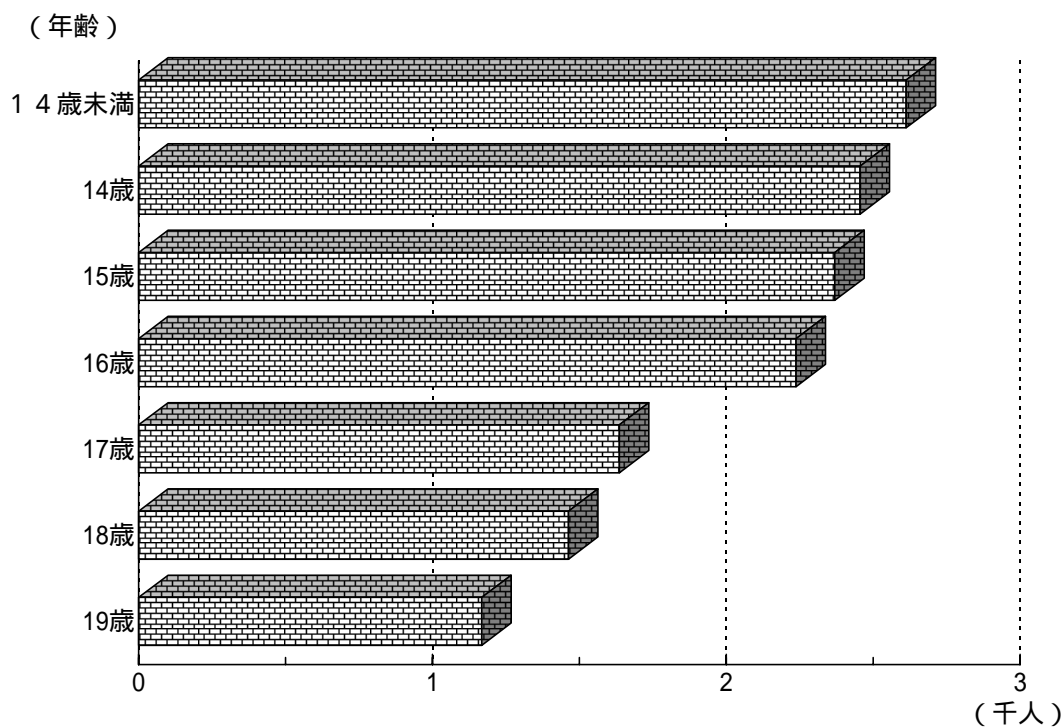
く犯・不良行為等の補導人員は 29 万 7446 人で、前年に比べ 8676 人(2.8%)の減となっている。

行為別にみると「深夜はいかい」が 14 万 207 人で全体の 47.1%を占め、以下「喫煙」が 13 万 9708 人、「その他」が 4549 人、「不良交友」が 4080 人の順となっている。

刑法犯認知・検挙件数の推移



刑法犯少年の年齢別人員 (平成15年)



第1表 不動産登記件数

1) 各年中に大阪法務局で取り扱ったものである。

| 年次 | | 平成11年 | 平成12年 | 平成13年 | 平成14年 | 平成15年 |
|----------------------|----------------------|----------|---------|---------|---------|---------|
| 総数 | | 922 358 | 885 943 | 898 423 | 878 020 | 955 159 |
| 土地 | 表示に関する登記 | 46 900 | 53 032 | 50 079 | 67 186 | 120 450 |
| | 権利に 関する 登記 | | | | | |
| | 所有権の保存 | 1 449 | 1 385 | 1 214 | 1 125 | 958 |
| | 相続又は法人の合併による所有権の移転 | 27 845 | 28 229 | 27 691 | 27 825 | 28 290 |
| | 売買による所有権の移転 | 94 189 | 95 816 | 96 048 | 95 835 | 106 866 |
| | 遺贈、贈與其他無償名義による所有権の移転 | 9 658 | 9 948 | 9 549 | 9 849 | 10 338 |
| | 登記名義人の表示の変更、更正 | 50 622 | 51 476 | 54 530 | 48 931 | 47 774 |
| | 登記の抹消 | 144 722 | 135 384 | 131 101 | 133 249 | 129 055 |
| | その他 | 188 234 | 173 887 | 188 948 | 165 888 | 158 528 |
| | 建物 | 表示に関する登記 | 115 024 | 118 929 | 112 904 | 111 116 |
| 権利に 関する 登記 | | | | | | |
| 所有権の保存 | | 63 692 | 61 063 | 61 688 | 59 939 | 65 873 |
| 相続又は法人の合併による所有権の移転 | | 7 034 | 6 941 | 7 018 | 6 999 | 7 241 |
| 売買による所有権の移転 | | 21 654 | 21 359 | 21 469 | 21 636 | 23 220 |
| 遺贈、贈與其他無償名義による所有権の移転 | | 2 460 | 2 274 | 2 480 | 2 537 | 2 692 |
| 登記名義人の表示の変更、更正 | | 15 241 | 15 008 | 15 676 | 14 862 | 15 863 |
| 登記の抹消 | | 50 093 | 43 681 | 45 373 | 44 791 | 45 978 |
| その他 | | 83 541 | 67 531 | 72 655 | 66 252 | 69 137 |

資料 法務省大臣官房司法法制部司法法制課「民事・訟務・人権統計年報」

第2表 会社登記件数

1) 各年中に大阪法務局で取り扱ったもので、「設立関係」には合併組織変更会社分割によるものを、「資本出資増加」には合併会社分割によるものを、「解散関係」には合併組織変更によるものをそれぞれ含んでいる。

| 年次 | | 平成11年 | 平成12年 | 平成13年 | 平成14年 | 平成15年 |
|------|----------|---------|---------|---------|---------|---------|
| 合名会社 | | 56 | 57 | 69 | 86 | 76 |
| | うち設立関係 | 13 | 3 | 7 | 14 | 18 |
| | うち資本出資増加 | - | - | - | - | - |
| | うち解散関係 | 4 | 4 | 7 | 14 | 10 |
| 合資会社 | | 252 | 336 | 383 | 471 | 433 |
| | うち設立関係 | 123 | 180 | 182 | 206 | 159 |
| | うち資本出資増加 | - | - | - | - | - |
| | うち解散関係 | 11 | 15 | 24 | 38 | 38 |
| 株式会社 | | 144 895 | 137 185 | 142 214 | 135 966 | 148 090 |
| | うち設立関係 | 2 656 | 2 857 | 2 523 | 2 382 | 2 788 |
| | うち資本出資増加 | 4 049 | 4 362 | 3 781 | 3 434 | 3 436 |
| | うち解散関係 | 2 607 | 2 828 | 3 100 | 3 322 | 3 071 |
| 有限会社 | | 23 750 | 26 584 | 28 174 | 29 834 | 31 871 |
| | うち設立関係 | 5 912 | 6 304 | 6 192 | 6 228 | 6 816 |
| | うち資本出資増加 | 1 224 | 1 283 | 1 284 | 1 314 | 1 192 |
| | うち解散関係 | 1 452 | 1 580 | 1 728 | 1 997 | 2 051 |

資料 大阪法務局総務課

第3表 登記件数、謄抄本交付件数等

1) 各年中に大阪法務局で取り扱ったものであり、個数とあるのは、土地については筆数、建物については家屋番号単位の建物数、立木については集団数、船舶については隻数をいう。
 2) 交付・閲覧には、謄・抄本については枚数、閲覧については筆個・法人数、証明については件数を計上している。

| 年次 | | 平成11年 | 平成12年 | 平成13年 | 平成14年 | 平成15年 | |
|------------|-----------|------------|------------|------------|------------|------------|-----------|
| 登記総数 | 件数 | 1 104 337 | 1 063 825 | 1 082 807 | 1 059 176 | 1 151 113 | |
| | 個数 | 2 093 665 | 1 886 068 | 1 952 328 | 1 902 989 | 1 908 821 | |
| 不動産登記 | 総数 | 件数 | 922 358 | 885 943 | 898 423 | 878 020 | 955 159 |
| | | 個数 | 2 092 129 | 1 884 995 | 1 951 384 | 1 901 929 | 1 907 701 |
| | 土地 | 件数 | 563 619 | 549 157 | 559 160 | 549 888 | 602 259 |
| | | 個数 | 1 342 367 | 1 204 190 | 1 239 864 | 1 228 824 | 1 210 860 |
| | 建物 | 件数 | 358 739 | 336 786 | 339 263 | 328 132 | 352 900 |
| | | 個数 | 749 762 | 680 805 | 711 520 | 673 105 | 696 841 |
| 船舶登記 | 件数 | 539 | 464 | 300 | 261 | 308 | |
| | 個数 | 541 | 474 | 313 | 264 | 313 | |
| 農業用動産抵当登記 | 件数 | - | - | - | - | - | |
| | 個数 | - | - | - | - | - | |
| 立木登記 | 件数 | - | - | - | - | - | |
| | 個数 | - | - | - | - | - | |
| 財団登記 | 件数 | 830 | 484 | 508 | 716 | 666 | |
| | 個数 | 952 | 520 | 520 | 741 | 698 | |
| 建設機械登記 | 件数 | 42 | 72 | 79 | 51 | 109 | |
| | 個数 | 43 | 79 | 111 | 55 | 109 | |
| 鉱害賠償登録 | 件数 | - | - | - | - | - | |
| | 個数 | - | - | - | - | - | |
| 企業担保権登記 | 件数 | - | - | - | - | 1 | |
| 夫婦財産契約登記 | 件数 | - | - | 1 | - | - | |
| 商業登記 | 件数 | 169 542 | 165 312 | 171 833 | 167 382 | 181 593 | |
| 相互保険会社登記 | 件数 | 20 | 11 | 16 | 16 | 12 | |
| 民法上の法人登記 | 総数 | 2 373 | 2 400 | 2 324 | 2 321 | 2 347 | |
| | 社団法人 | 919 | 891 | 931 | 918 | 894 | |
| | 財団法人 | 1 454 | 1 509 | 1 393 | 1 403 | 1 453 | |
| 組合その他の法人登記 | 総数 | 8 632 | 9 129 | 9 318 | 10 369 | 10 848 | |
| | 宗教法人 | 732 | 509 | 451 | 460 | 411 | |
| | 農協 | 121 | 127 | 110 | 149 | 150 | |
| | 水産協 | 18 | 14 | 23 | 16 | 32 | |
| | 中小協 | 2 033 | 2 033 | 2 052 | 2 184 | 2 082 | |
| | その他 | 5 728 | 6 446 | 6 682 | 7 560 | 8 173 | |
| 交付・閲覧 | 手数料(千円) | 8 286 020 | 8 454 852 | 8 499 745 | 8 016 694 | 8 566 731 | |
| | 謄本 | 20 142 986 | 19 392 875 | 19 253 165 | 18 759 330 | 18 071 220 | |
| | 抄本 | 2 229 688 | 2 661 915 | 2 963 378 | 2 866 467 | 3 070 616 | |
| | 閲覧 | 7 183 361 | 6 244 065 | 5 819 398 | 5 521 120 | 5 912 826 | |
| | 証明(印鑑証明含) | 3 048 497 | 2 183 821 | 1 690 972 | 1 584 520 | 1 512 944 | |

第4表

裁判所別取扱

ア) 取扱事件は2府4県(大阪・京都・兵庫・奈良・滋賀・和歌山)の地裁・簡裁・家裁の上訴事件である。
 イ) 訴訟事件の数値については、次の各事件を合算した数値である。

大阪高裁分 控訴、上告、再審(訴訟)、上告提起、特別上告提起、上告受理申立及び行政第一審訴訟
 大阪地裁分 第一審通常訴訟、人事訴訟、手形・小切手訴訟、控訴、再審(訴訟)、控訴提起、飛躍上告受理、飛躍上告提起、上告提起及び行政第一審訴訟
 大阪地裁管内簡裁分 通常訴訟、手形・小切手訴訟、少額訴訟、少額訴訟判決に対する異議、再審(訴訟)、訴訟提起、少額異議判決に対する特別上告提起、飛躍上告提起

| 区 分 | ア)大阪高等裁判所 | 地裁・簡裁総数 | 大阪地方裁判所 | | | | 総数 | 大阪 | | |
|---------------|-----------|---------|---------|---------|---------|--------|--------|---------|---------|---------|
| | | | 総数 | 本庁 | 堺支部 | 岸和田支部 | | | | |
| 平成11年 全年事件 | 新受 | 8 430 | 263 991 | 98 582 | 79 566 | 12 354 | 6 662 | 165 409 | 126 929 | |
| | 既済 | 8 422 | 269 246 | 103 838 | 83 501 | 13 569 | 6 768 | 165 408 | 126 634 | |
| | 未済 | 3 626 | 55 840 | 44 725 | 35 040 | 5 687 | 3 998 | 11 115 | 7 937 | |
| | 1 2 | 新受 | 8 887 | 271 281 | 103 002 | 82 451 | 13 316 | 7 235 | 168 279 | 127 969 |
| | | 既済 | 8 985 | 271 585 | 104 823 | 84 180 | 13 382 | 7 261 | 166 762 | 127 425 |
| | | 未済 | 3 528 | 55 536 | 42 904 | 33 311 | 5 621 | 3 972 | 12 632 | 8 481 |
| | 1 3 | 新受 | 8 880 | 278 368 | 105 561 | 83 565 | 14 199 | 7 797 | 172 807 | 126 240 |
| | | 既済 | 8 932 | 273 205 | 103 728 | 82 228 | 13 807 | 7 693 | 169 477 | 124 147 |
| | | 未済 | 3 476 | 60 699 | 44 737 | 34 648 | 6 013 | 4 076 | 15 962 | 10 574 |
| 1 4 | 新受 | 8 603 | 288 202 | 114 647 | 89 234 | 16 217 | 9 196 | 173 555 | 125 990 | |
| | 既済 | 8 617 | 286 650 | 113 928 | 89 059 | 15 591 | 9 278 | 172 722 | 124 624 | |
| | 未済 | 3 462 | 62 251 | 45 456 | 34 823 | 6 639 | 3 994 | 16 795 | 11 940 | |
| 平成15年 全年事件 | 新受 | 8 589 | 297 191 | 123 014 | 95 986 | 17 033 | 9 995 | 174 177 | 130 466 | |
| | 既済 | 8 823 | 297 234 | 123 601 | 96 671 | 16 991 | 9 939 | 173 633 | 128 763 | |
| | 未済 | 3 228 | 62 208 | 44 869 | 34 138 | 6 681 | 4 050 | 17 339 | 13 643 | |
| イ) 訴訟事件 | 新受 | 5 363 | 52 943 | 20 552 | 17 229 | 2 307 | 1 016 | 32 391 | 22 057 | |
| | 既済 | 5 535 | 52 995 | 20 579 | 17 295 | 2 294 | 990 | 32 416 | 21 828 | |
| | 未済 | 2 660 | 15 457 | 10 105 | 8 604 | 1 024 | 477 | 5 352 | 3 757 | |
| 調停事件 | 新受 | 1 | 47 771 | 299 | 291 | 3 | 5 | 47 472 | 33 628 | |
| | 既済 | 1 | 45 709 | 242 | 234 | 3 | 5 | 45 467 | 31 068 | |
| | 未済 | - | 11 482 | 211 | 207 | 2 | 2 | 11 271 | 9 471 | |
| その他の 事件 | 新受 | 3 225 | 196 477 | 102 163 | 78 466 | 14 723 | 8 974 | 94 314 | 74 781 | |
| | 既済 | 3 287 | 198 530 | 102 780 | 79 142 | 14 694 | 8 944 | 95 750 | 75 867 | |
| | 未済 | 568 | 35 269 | 34 553 | 25 327 | 5 655 | 3 571 | 716 | 415 | |

資料 大阪高等裁判所

第5表

裁判所別取扱

ア) 取扱事件は2府4県(大阪・京都・兵庫・奈良・滋賀・和歌山)の地裁・簡裁・家裁の上訴事件である。
 イ) 訴訟事件の数値については、次の事件を合算した数値である。

大阪高裁分 控訴、特別権限の第一審、再審事件 大阪地裁分 第一審、再審事件 大阪地裁管内簡裁分 第一審、再審事件

| 区 分 | ア)大阪高等裁判所 | 地裁・簡裁総数 | 大阪地方裁判所 | | | | 総数 | 大阪 | | |
|---------------|-----------|---------|---------|---------|--------|--------|-------|---------|---------|--------|
| | | | 総数 | 本庁 | 堺支部 | 岸和田支部 | | | | |
| 平成11年 全年事件 | 新受 | 2 026 | 142 427 | 26 555 | 22 823 | 3 100 | 632 | 115 872 | 59 630 | |
| | 既済 | 2 011 | 142 527 | 26 751 | 23 004 | 3 161 | 586 | 115 776 | 59 592 | |
| | 未済 | 427 | 4 025 | 3 054 | 2 534 | 359 | 161 | 971 | 539 | |
| | 1 2 | 新受 | 2 420 | 136 621 | 31 191 | 26 922 | 3 567 | 702 | 105 430 | 53 510 |
| | | 既済 | 2 333 | 136 813 | 31 062 | 26 750 | 3 607 | 705 | 105 751 | 53 753 |
| | | 未済 | 514 | 3 833 | 3 183 | 2 706 | 319 | 158 | 650 | 296 |
| | 1 3 | 新受 | 2 423 | 145 933 | 34 190 | 29 361 | 3 927 | 902 | 111 743 | 73 978 |
| | | 既済 | 2 388 | 145 526 | 33 914 | 29 245 | 3 817 | 852 | 111 612 | 73 749 |
| | | 未済 | 549 | 4 240 | 3 459 | 2 822 | 429 | 208 | 781 | 525 |
| 1 4 | 新受 | 2 661 | 151 227 | 36 486 | 32 005 | 3 606 | 875 | 114 741 | 79 586 | |
| | 既済 | 2 685 | 151 228 | 36 430 | 32 030 | 3 523 | 877 | 114 798 | 79 542 | |
| | 未済 | 525 | 4 239 | 3 515 | 2 797 | 512 | 206 | 724 | 569 | |
| 平成15年 全年事件 | 新受 | 2 904 | 145 866 | 38 448 | 33 967 | 3 717 | 764 | 107 418 | 74 403 | |
| | 既済 | 2 959 | 146 025 | 38 394 | 33 892 | 3 703 | 799 | 107 631 | 74 676 | |
| | 未済 | 470 | 4 080 | 3 569 | 2 872 | 526 | 171 | 511 | 296 | |
| イ) 訴訟事件 | 新受 | 2 136 | 11 966 | 11 036 | 8 923 | 1 514 | 599 | 930 | 594 | |
| | 既済 | 2 187 | 11 935 | 10 979 | 8 845 | 1 497 | 637 | 956 | 598 | |
| | 未済 | 457 | 3 624 | 3 495 | 2 810 | 519 | 166 | 129 | 78 | |
| 略式事件 | 新受 | - | 77 050 | - | - | - | - | 77 050 | 56 172 | |
| | 既済 | - | 77 239 | - | - | - | - | 77 239 | 56 443 | |
| | 未済 | - | 380 | - | - | - | - | 380 | 216 | |
| その他の 事件 | 新受 | 768 | 56 850 | 27 412 | 25 044 | 2 203 | 165 | 29 438 | 17 637 | |
| | 既済 | 772 | 56 851 | 27 415 | 25 047 | 2 206 | 162 | 29 436 | 17 635 | |
| | 未済 | 13 | 76 | 74 | 62 | 7 | 5 | 2 | 2 | |

資料 大阪高等裁判所

第6表

検察庁別検察事件

1) 各年中大阪地検管内各検察庁で取り扱った被疑事件に関するもので、道路交通法等違反被疑事件を除く。

| 検 察 庁 | 受 理 件 数 | | | | | | | | 総 数 |
|-----------|---------|-------|---------|--------------------|------------------|------------------|------------------|-----|---------|
| | 総 数 | 旧 受 | 新 受 | | | | | 再 起 | |
| | | | 総 数 | 検 察 官 認 知 ・ 直 受 | 司 法 警 察 員 か ら | 他 の 検 察 庁 か ら | 家 庭 裁 判 所 か ら | | |
| 平成 1 1 年 | 99 862 | 1 096 | 98 766 | 679 | 87 842 | 9 850 | 164 | 231 | 99 290 |
| 1 2 | 105 720 | 485 | 105 235 | 781 | 91 647 | 12 371 | 182 | 254 | 104 838 |
| 1 3 | 110 601 | 766 | 109 835 | 734 | 95 369 | 13 302 | 194 | 236 | 109 058 |
| 1 4 | 107 521 | 1 437 | 106 084 | 470 | 92 225 | 12 978 | 168 | 243 | 106 576 |
| 平成 1 5 年 | 113 301 | 854 | 112 447 | 554 | 98 708 | 12 620 | 288 | 277 | 112 713 |
| 大阪地方検察庁 | 72 798 | 690 | 72 108 | 460 | 69 876 | 1 386 | 211 | 175 | 72 328 |
| 堺 支 部 | 7 652 | 44 | 7 608 | 79 | 7 081 | 357 | 77 | 14 | 7 604 |
| 岸 和 田 支 部 | 1 639 | 56 | 1 583 | 7 | 1 365 | 201 | - | 10 | 1 619 |
| 大阪区検察庁 | 9 514 | 20 | 9 494 | 6 | 3 110 | 6 351 | - | 27 | 9 498 |
| 大阪池田区検察庁 | 283 | - | 283 | - | 77 | 206 | - | - | 283 |
| 豊中区検察庁 | 351 | - | 351 | - | 90 | 259 | - | 2 | 351 |
| 吹田区検察庁 | 355 | - | 355 | - | 77 | 276 | - | 2 | 355 |
| 茨木区検察庁 | 544 | - | 544 | - | 114 | 428 | - | 2 | 541 |
| 東大阪区検察庁 | 917 | 2 | 915 | - | 300 | 611 | - | 4 | 917 |
| 枚方区検察庁 | 1 234 | 29 | 1 205 | - | 255 | 945 | - | 5 | 1 234 |
| 堺区検察庁 | 7 541 | 7 | 7 534 | - | 6 808 | 714 | - | 12 | 7 523 |
| 富田林区検察庁 | 1 672 | 1 | 1 671 | - | 1 562 | 103 | - | 6 | 1 670 |
| 羽曳野区検察庁 | 2 547 | 1 | 2 546 | - | 2 349 | 192 | - | 5 | 2 542 |
| 岸和田区検察庁 | 4 285 | 3 | 4 282 | 2 | 3 833 | 439 | - | 8 | 4 281 |
| 佐野区検察庁 | 1 969 | 1 | 1 968 | - | 1 811 | 152 | - | 5 | 1 967 |

資 料 法務省大臣官房司法法制部司法法制課「検察統計年報」

第7表

少年被疑事件の

1) 大阪地方検察管内で取り扱った数で、少年法第20条又は第23条第1項の規定により家庭裁判所から送致された事件を除く。

| 年 次 | 受 理 | | | | | |
|----------|--------|-----|--------|---------|--------|-------|
| | 総 数 | 旧 受 | 新 受 | | | 再 起 |
| | | | 総 数 | 通 常 受 理 | 18歳未満 | |
| 平成 1 1 年 | 21 838 | 14 | 21 824 | 21 625 | 12 929 | 8 696 |
| 1 2 | 18 757 | 4 | 18 753 | 18 588 | 10 781 | 7 807 |
| 1 3 | 20 404 | 7 | 20 397 | 20 233 | 12 477 | 7 756 |
| 1 4 | 20 923 | 29 | 20 894 | 20 699 | 12 442 | 8 257 |
| 平成 1 5 年 | 19 162 | 12 | 19 150 | 18 984 | 10 973 | 8 011 |

資 料 法務省大臣官房司法法制部司法法制課「検察統計年報」

第8表

外国人被疑事件の

1) 大阪地方検察管内で取り扱った各年中の数で、自動車等による業務上(重)過失致死傷及び道路交通法等違反被疑事件を除く。
 2) 既済の数と未済の数の合計が受理の「総数」に符合しないものがある。それは、この表の調査が「受理」及び「未済」については事件を受理した時の、「既済」については事件の処理が既済となった時の罪名が、それぞれ自動車等による業務上(重)過失致死傷及び道路交通法等違反であるものを除外していることによるものである。

| 年 次 | 受 理 | | | | | | |
|----------|-------|-----|-------|---------|----------------------|----------------------|-----|
| | 総 数 | 旧 受 | 新 受 | | | | 再 起 |
| | | | 総 数 | 通 常 受 理 | 他 の 検 察 庁 か ら 送 致 | 家 庭 裁 判 所 か ら 送 致 | |
| 平成 1 1 年 | 2 636 | 43 | 2 593 | 2 339 | 243 | - | 11 |
| 1 2 | 2 465 | 30 | 2 435 | 2 231 | 190 | 4 | 10 |
| 1 3 | 2 517 | 43 | 2 474 | 2 240 | 220 | 10 | 4 |
| 1 4 | 2 751 | 88 | 2 663 | 2 413 | 241 | - | 9 |
| 平成 1 5 年 | 2 867 | 26 | 2 841 | 2 515 | 312 | 7 | 7 |

資 料 法務省大臣官房司法法制部司法法制課「検察統計年報」

の受理及び処理人員

| 起 訴 | | | 既 済 人 員 | | | | 中 止 | 送 致 | | 未済人員 |
|--------|--------|-------------|---------|----------------|-------|-------|-----|----------------|----------------|-------|
| 総 数 | 公判請求 | 略式命令 請 求 | 総 数 | 不起訴 起 訴 猶 予 | 嫌疑不十分 | そ の 他 | | 他 の 検 察 庁 に | 家 庭 裁 判 所 に | |
| 19 681 | 9 976 | 9 705 | 54 792 | 50 666 | 2 995 | 1 131 | 161 | 9 493 | 15 163 | 485 |
| 20 427 | 10 833 | 9 594 | 59 036 | 54 795 | 2 831 | 1 410 | 187 | 12 064 | 13 124 | 766 |
| 20 900 | 11 190 | 9 710 | 60 422 | 56 090 | 2 842 | 1 490 | 142 | 13 144 | 14 450 | 1 437 |
| 21 639 | 11 622 | 10 017 | 57 035 | 52 480 | 2 964 | 1 591 | 161 | 12 468 | 15 273 | 854 |
| 22 079 | 12 375 | 9 704 | 63 901 | 59 421 | 2 673 | 1 807 | 117 | 12 268 | 14 348 | 454 |
| 9 300 | 9 300 | - | 44 890 | 41 925 | 1 742 | 1 223 | 72 | 7 572 | 10 494 | 371 |
| 1 586 | 1 586 | - | 1 090 | 608 | 366 | 116 | 10 | 1 064 | 3 854 | 29 |
| 568 | 568 | - | 497 | 294 | 158 | 45 | 7 | 547 | - | 18 |
| 5 139 | 586 | 4 553 | 1 912 | 1 740 | 89 | 83 | 16 | 2 431 | - | 15 |
| 209 | 7 | 202 | 54 | 48 | 2 | 4 | - | 20 | - | - |
| 275 | 10 | 265 | 55 | 48 | 4 | 3 | - | 21 | - | - |
| 288 | 16 | 272 | 43 | 40 | 2 | 1 | 1 | 23 | - | - |
| 439 | 15 | 424 | 80 | 77 | 1 | 2 | - | 22 | - | 3 |
| 702 | 35 | 667 | 185 | 170 | 5 | 10 | 1 | 29 | - | - |
| 1 015 | 46 | 969 | 170 | 163 | 3 | 4 | 5 | 44 | - | - |
| 1 009 | 56 | 953 | 6 282 | 5 965 | 145 | 172 | 4 | 228 | - | 7 |
| 263 | 37 | 226 | 1 383 | 1 320 | 38 | 25 | 1 | 23 | - | 1 |
| 360 | 58 | 302 | 2 152 | 2 077 | 30 | 45 | - | 30 | - | 4 |
| 670 | 36 | 634 | 3 477 | 3 365 | 57 | 55 | - | 134 | - | 4 |
| 256 | 19 | 237 | 1 631 | 1 581 | 31 | 19 | - | 80 | - | 2 |

受 理 及 び 処 理 人 員

| 他の検察庁から送致 (再起を含む)(20歳未満) | 既 済 | | | | 未 済 | |
|-----------------------------|--------|-------------------|---------------------|---------------------|-----|---------------------|
| | 総 数 | 不起訴・中止 (20歳未満) | 他の検察庁に送致 (20歳未満) | 家庭裁判所に送致 (20歳未満) | | 年齢超過後の処分 (20歳以上) |
| 199 | 21 834 | 424 | 81 | 21 319 | 10 | 4 |
| 165 | 18 750 | 378 | 97 | 18 267 | 8 | 7 |
| 164 | 20 375 | 392 | 76 | 19 894 | 13 | 29 |
| 195 | 20 911 | 365 | 59 | 20 481 | 6 | 12 |
| 166 | 19 159 | 240 | 68 | 18 843 | 8 | 12 |

受 理 及 び 処 理 人 員

| 総 数 | 起 訴 | 既 済 | | | | 中 止 | 他の検察庁に 送 致 | 家庭裁判所に 送 致 | 未 済 |
|-------|-------|-----|---------|-----------------|-------|-----|---------------|---------------|-----|
| | | 総 数 | 起 訴 猶 予 | 犯 罪 の 嫌 疑 不 十 分 | そ の 他 | | | | |
| 2 606 | 1 363 | 505 | 395 | 86 | 24 | 6 | 243 | 489 | 30 |
| 2 421 | 1 396 | 460 | 344 | 81 | 35 | 8 | 208 | 349 | 43 |
| 2 430 | 1 398 | 463 | 371 | 75 | 17 | 6 | 217 | 346 | 87 |
| 2 728 | 1 544 | 530 | 407 | 104 | 19 | 6 | 239 | 409 | 25 |
| 2 838 | 1 642 | 496 | 380 | 79 | 37 | 3 | 305 | 392 | 32 |

第9表

家事審判事

1) 各年中大阪家庭裁判所が取り扱ったものである。

| 年次 | 旧受件数 | 新 | | | | | | 受 | | | |
|-------|-------|--------|-------|--------|------|------|---------|--------|-------|--------|--|
| | | 総数 | 失踪宣告等 | 子の氏の変更 | 養子縁組 | 死後離縁 | 特別養子縁組等 | 特別代理人選 | 後見人等選 | 相続放棄 | |
| 平成11年 | 1 746 | 32 762 | 283 | 14 368 | 112 | 218 | 27 | 835 | 484 | 8 629 | |
| 12 | 1 984 | 35 825 | 305 | 15 185 | 117 | 194 | 18 | 796 | 314 | 9 179 | |
| 13 | 2 449 | 37 724 | 258 | 16 482 | 79 | 180 | 17 | 775 | 274 | 9 560 | |
| 14 | 2 569 | 40 184 | 302 | 17 111 | 115 | 231 | 18 | 802 | 246 | 10 563 | |
| 平成15年 | 2 862 | 41 125 | 275 | 16 325 | 83 | 190 | 23 | 788 | 342 | 11 592 | |
| 本庁 | 2 385 | 29 639 | 227 | 11 514 | 55 | 126 | 12 | 533 | 253 | 8 476 | |
| 堺支部 | 339 | 7 340 | 28 | 3 175 | 22 | 37 | 7 | 197 | 50 | 1 992 | |
| 岸和田支部 | 138 | 4 146 | 20 | 1 636 | 6 | 27 | 4 | 58 | 39 | 1 124 | |

資料 大阪家庭裁判所事務局総務課

第10表

家事調停事

1) 各年中大阪家庭裁判所が取り扱ったものである。
ア) 兄弟関係、父の確認等を含む。

| 年次 | 旧受件数 | 新 | | | | | | 受 | | | |
|-------|-------|-------|-------|--------|--------|------|----------|-------|----|------|--|
| | | 総数 | 夫婦同居等 | 婚姻費用分担 | 子の監護処分 | 財産分与 | 祭祀承継者の指定 | 親権変更等 | 扶養 | 相続人等 | |
| 平成11年 | 2 609 | 7 762 | 13 | 410 | 1 077 | 85 | 6 | 722 | 62 | 6 | |
| 12 | 2 633 | 8 017 | 18 | 465 | 1 171 | 109 | 8 | 703 | 85 | 14 | |
| 13 | 3 032 | 8 535 | 13 | 531 | 1 276 | 92 | 5 | 815 | 73 | 7 | |
| 14 | 3 191 | 9 000 | 15 | 621 | 1 361 | 87 | 12 | 889 | 73 | 10 | |
| 平成15年 | 3 403 | 9 205 | 30 | 672 | 1 589 | 120 | 8 | 831 | 75 | 13 | |
| 本庁 | 2 391 | 6 728 | 27 | 492 | 1 141 | 82 | 2 | 589 | 66 | 7 | |
| 堺支部 | 758 | 1 621 | 2 | 131 | 272 | 23 | 3 | 160 | 7 | 2 | |
| 岸和田支部 | 254 | 856 | 1 | 49 | 176 | 15 | 3 | 82 | 2 | 4 | |

資料 大阪家庭裁判所事務局総務課

第11表

少年保護事

1) 各年中大阪家庭裁判所が取り扱ったものである。
ア) 業務上横領と遺失物等横領の合計である。 イ) 道路交通法のほか、自動車の保管場所の確保等に関する法律を含む。

| 年次 | 旧受件数 | 新 | | | | | | | | 受 | | |
|-------|-------|--------|--------|-------|----------|-----|-------|-----|----|----|----|--|
| | | 総数 | 刑 | | | | | 法 | | | 殺人 | |
| | | | 総数 | 窃盗 | 強盗・強盗致死傷 | 恐喝 | ア) 横領 | 傷害 | 暴行 | | | |
| 平成11年 | 2 939 | 24 080 | 15 173 | 6 551 | 298 | 453 | 3 834 | 741 | 42 | 5 | | |
| 12 | 2 688 | 20 906 | 13 318 | 5 538 | 261 | 407 | 2 897 | 745 | 61 | 8 | | |
| 13 | 1 960 | 22 536 | 14 472 | 6 140 | 238 | 388 | 3 344 | 783 | 93 | 12 | | |
| 14 | 2 064 | 23 255 | 15 526 | 7 164 | 268 | 417 | 3 312 | 834 | 81 | 13 | | |
| 平成15年 | 2 109 | 21 617 | 14 629 | 6 729 | 271 | 367 | 2 973 | 710 | 93 | 7 | | |
| 本庁 | 1 378 | 15 417 | 10 561 | 4 869 | 196 | 258 | 2 304 | 486 | 68 | 5 | | |
| 堺支部 | 731 | 6 200 | 4 068 | 1 860 | 75 | 109 | 669 | 224 | 25 | 2 | | |

資料 大阪家庭裁判所事務局総務課

件 受 理 件 数

| 件 数 | | | | | | | | 既済件数 | 未済件数 |
|-------|-------|-------|-----|------|-------------------|--------|-------|--------|-------|
| 遺言書検認 | 改 氏 | 改 名 | 就 籍 | 戸籍訂正 | 精神障害者保護 義務者選任等 | 親権者変更等 | そ の 他 | | |
| 592 | 1 050 | 817 | 39 | 106 | 2 069 | 239 | 2 894 | 32 524 | 1 984 |
| 658 | 1 202 | 835 | 33 | 81 | 3 231 | 233 | 3 444 | 35 360 | 2 449 |
| 645 | 1 270 | 1 012 | 32 | 65 | 2 604 | 224 | 4 247 | 37 604 | 2 569 |
| 656 | 1 307 | 809 | 27 | 51 | 2 821 | 247 | 4 878 | 39 891 | 2 862 |
| 700 | 1 328 | 851 | 38 | 70 | 2 771 | 224 | 5 525 | 41 355 | 2 632 |
| 541 | 984 | 626 | 35 | 48 | 1 952 | 171 | 4 086 | 29 977 | 2 047 |
| 114 | 209 | 145 | 3 | 16 | 459 | 36 | 850 | 7 273 | 406 |
| 45 | 135 | 80 | 0 | 6 | 360 | 17 | 589 | 4 105 | 179 |

件 受 理 件 数

| 件 数 | | | | | | | | 既済件数 | 未済件数 |
|------|----------------|----------------|--------------|-----------|-------------------|-----|-------|-------|-------|
| 遺産分割 | 婚姻中の夫婦間 の事件 | 婚姻外の男 女間の事件 | 離婚後等 の慰謝料 | 親族間の 争 | ア)親子・婚姻 関係の存否等 | 離 縁 | そ の 他 | | |
| 591 | 3 393 | 82 | 139 | 183 | 443 | 41 | 509 | 7 738 | 2 633 |
| 629 | 3 487 | 62 | 189 | 166 | 442 | 56 | 413 | 7 618 | 3 032 |
| 608 | 3 690 | 45 | 198 | 161 | 477 | 54 | 490 | 8 376 | 3 191 |
| 629 | 3 807 | 63 | 186 | 229 | 447 | 49 | 522 | 8 788 | 3 403 |
| 672 | 3 757 | 57 | 191 | 184 | 461 | 70 | 475 | 9 139 | 3 469 |
| 501 | 2 742 | 45 | 107 | 133 | 369 | 52 | 373 | 6 627 | 2 492 |
| 122 | 688 | 8 | 22 | 36 | 64 | 7 | 74 | 1 625 | 754 |
| 49 | 327 | 4 | 62 | 15 | 28 | 11 | 28 | 887 | 223 |

件 取 扱 人 員

| 件 数 | | | | | | | | | | 既済人員 | 未済人員 |
|-----|---------------|-------|---------|-------|------|-------|-------------|-------|-----|--------|-------|
| 強 姦 | 業務上過失 致死傷等 | そ の 他 | 特 別 法 犯 | | | | | | ぐ 犯 | | |
| | | | 総 数 | 暴力行為等 | 覚せい剤 | 毒物・劇物 | イ)道路 交通等 | そ の 他 | | | |
| 40 | 2 866 | 343 | 8 708 | 51 | 158 | 407 | 7 866 | 226 | 199 | 24 331 | 2 688 |
| 32 | 2 985 | 384 | 7 347 | 31 | 145 | 275 | 6 705 | 191 | 241 | 21 634 | 1 960 |
| 19 | 2 973 | 482 | 7 888 | 77 | 133 | 307 | 7 185 | 186 | 176 | 22 432 | 2 064 |
| 22 | 2 867 | 548 | 7 514 | 60 | 86 | 303 | 6 856 | 209 | 215 | 23 210 | 2 109 |
| 25 | 2 891 | 563 | 6 750 | 30 | 63 | 305 | 6 123 | 229 | 238 | 21 547 | 2 179 |
| 12 | 1 944 | 419 | 4 687 | 23 | 45 | 208 | 4 242 | 169 | 169 | 15 515 | 1 280 |
| 13 | 947 | 144 | 2 063 | 7 | 18 | 97 | 1 881 | 60 | 69 | 6 032 | 899 |

第12表

刑務所・拘置所別

1) 各年末現在における大阪矯正管区の各施設における一日平均の収容人員である。一日平均人員は、収容延人員を年間日数で除した人員である。

| 年次 | 総数 | | | 受刑者 | | 少年受刑者(内数) | | 死刑確定者 | |
|----------|-------|-------|-----|-------|----|-----------|----|-------|----|
| | 総数 | 男子 | 女子 | 男子 | 女子 | 男子 | 女子 | 男子 | 女子 |
| 平成11年 | 4 237 | 4 106 | 132 | 2 656 | 10 | 2 | 0 | 8 | - |
| 12 | 4 427 | 4 285 | 140 | 2 710 | 13 | 2 | 0 | 11 | - |
| 13 | 4 608 | 4 448 | 161 | 2 858 | 20 | 0 | 0 | 11 | - |
| 14 | 5 113 | 4 928 | 185 | 3 291 | 42 | 2 | - | 12 | - |
| 平成15年 | 5 422 | 5 234 | 188 | 3 599 | 60 | 1 | - | 12 | - |
| 大阪拘置所 | 2 225 | 2 048 | 177 | 570 | 59 | 0 | - | 12 | - |
| 大阪刑務所 | 2 881 | 2 881 | - | 2 827 | - | 1 | - | - | - |
| 堺拘置支所 | 100 | 93 | 7 | 24 | 1 | - | - | - | - |
| 大阪医療刑務支所 | 170 | 170 | - | 170 | - | - | - | 0 | - |
| 岸和田拘置支所 | 46 | 42 | 4 | 8 | 0 | - | - | - | - |

資料 法務省大臣官房司法法制部司法法制課「矯正統計年報」

第13表

事由別受刑者

1) 各年中に法務省大阪矯正管区における府下所在施設の取り扱った人数である。ア) 大阪医療刑務支所、堺、岸和田両拘置支所を含む。

| 年次 | 前年からの繰越人員 | 入所 | | | | | | | | |
|----------|-----------|-------|-------|---------|------------|----------------|----------|-------|-------|-----|
| | | 総数 | 新入所 | 仮釈放の取消し | 刑の執行停止の取消し | 労務場留置から刑の執行に移行 | 代用監獄から移送 | 逃走者逮捕 | 施設間移送 | その他 |
| 平成11年 | 2 591 | 4 653 | 2 648 | 100 | 2 | 108 | 28 | - | 1 765 | 2 |
| 12 | 2 604 | 5 409 | 3 189 | 96 | 5 | 137 | 25 | - | 1 954 | 3 |
| 13 | 2 802 | 5 572 | 3 219 | 96 | 1 | 75 | 33 | - | 2 147 | 1 |
| 14 | 2 960 | 6 218 | 3 415 | 107 | 4 | 92 | 24 | - | 2 573 | 3 |
| 平成15年 | 3 533 | 6 371 | 3 572 | 96 | 6 | 109 | 48 | - | 2 539 | 1 |
| 大阪拘置所 | 550 | 3 306 | 3 118 | 81 | 5 | 6 | 42 | - | 54 | 1 |
| ア) 大阪刑務所 | 2 983 | 3 065 | 454 | 15 | 1 | 103 | 6 | - | 2 485 | - |

資料 法務省大臣官房司法法制部司法法制課「矯正統計年報」

第14表

罪名別新

1) 各年末現在における上記第12表中の収容受刑者に関するものである。ア) 大阪医療刑務支所、堺、岸和田両拘置支所を含む。
イ) 強盗致死傷、強盗強姦・同致死を含む。 ウ) わいせつ文書頒布等、強制わいせつ致死傷、強姦致死傷を含む。 エ) 傷害致死を含む。
オ) 業務上過失致死傷と重過失致死傷を加えたものである。

| 年次 | 総数 | 刑 | | | | | | | | ウ) わいせつ・強姦・強制わいせつ |
|----------|-------|-------|-----|-------|-----|----|-------|-------|----|-------------------|
| | | 総数 | 窃盗 | イ) 強盗 | 詐欺 | 恐喝 | 横領・背任 | 盗品等関係 | | |
| 平成11年 | 2 648 | 1 579 | 697 | 150 | 162 | 73 | 13 | 3 | 83 | |
| 12 | 3 189 | 1 784 | 817 | 200 | 166 | 84 | 19 | 2 | 92 | |
| 13 | 3 189 | 1 784 | 817 | 200 | 166 | 84 | 19 | 2 | 92 | |
| 14 | 3 415 | 1 899 | 800 | 193 | 190 | 68 | 34 | 3 | 76 | |
| 平成15年 | 3 572 | 2 104 | 908 | 218 | 184 | 75 | 38 | 8 | 93 | |
| 大阪拘置所 | 3 118 | 1 854 | 790 | 202 | 166 | 63 | 34 | 6 | 88 | |
| ア) 大阪刑務所 | 454 | 250 | 118 | 16 | 18 | 12 | 4 | 2 | 5 | |

資料 法務省大臣官房司法法制部司法法制課「矯正統計年報」

一日平均収容人員

| 被告人 | | 被疑者 | | 労役場留置者 | | 引致状による留置者 | | 被監置者 | | 観護措置の仮収容者 | |
|-------|-----|-----|----|--------|----|-----------|----|------|----|-----------|----|
| 男子 | 女子 | 男子 | 女子 | 男子 | 女子 | 男子 | 女子 | 男子 | 女子 | 男子 | 女子 |
| 1 386 | 119 | 9 | 1 | 46 | 0 | 0 | 0 | 0 | - | - | - |
| 1 508 | 125 | 11 | 1 | 48 | 0 | 0 | 0 | 0 | - | - | - |
| 1 536 | 137 | 10 | 1 | 32 | 0 | 0 | 0 | 0 | - | - | - |
| 1 571 | 141 | 10 | 2 | 45 | 0 | 0 | - | - | - | - | - |
| 1 556 | 125 | 10 | 1 | 57 | 0 | 0 | - | - | - | - | - |
| 1 433 | 116 | 10 | 1 | 23 | 0 | 0 | - | - | - | - | - |
| 23 | - | 0 | - | 31 | - | - | - | - | - | - | - |
| 67 | 6 | 0 | 0 | 1 | 0 | 0 | - | - | - | - | - |
| - | - | - | - | 1 | - | - | - | - | - | - | - |
| 33 | 3 | 0 | 0 | 1 | 0 | - | - | - | - | - | - |

入出所者人員

| 総数 | 出 所 | | | | | | | | | | | 年末収容人員 |
|-------|------|-----|-------|----|--------|---------------------|---------|----|----|-------|-----|--------|
| | 満期釈放 | 仮釈放 | 不定期終了 | 恩赦 | 刑の執行停止 | 刑の執行順序変更により労役場留置に移行 | 代用監獄に移送 | 逃走 | 死亡 | 施設間移送 | その他 | |
| 4 640 | 601 | 674 | - | - | 34 | 102 | 30 | - | 32 | 3 165 | 2 | 2 604 |
| 5 211 | 637 | 636 | - | - | 9 | 116 | 28 | - | 42 | 3 740 | 3 | 2 802 |
| 5 414 | 667 | 682 | - | - | 6 | 90 | 24 | - | 30 | 3 914 | 1 | 2 960 |
| 5 645 | 730 | 681 | - | - | 8 | 101 | 31 | - | 60 | 4 032 | 3 | 3 533 |
| 6 173 | 832 | 818 | - | - | 17 | 104 | 32 | - | 47 | 4 426 | 1 | 3 729 |
| 3 136 | 83 | 122 | - | - | 6 | 7 | 25 | - | - | 2 893 | - | 719 |
| 3 037 | 749 | 696 | - | - | 11 | 97 | 7 | - | 47 | 1 429 | 1 | 3 010 |

受刑者数

| 犯 | | | | | | 特 別 法 犯 | | | | | |
|-------|-----|----|----------|---------------|-----|---------|-------|-------------|---------|------|-----|
| 工) 傷害 | 殺人 | 放火 | 才) 過失致死傷 | 暴力行為等処罰に関する法律 | その他 | 総数 | 公職選挙法 | 麻薬及び向精神薬取締法 | 覚せい剤取締法 | 売防止法 | その他 |
| 124 | 75 | 34 | 47 | 30 | 88 | 1 069 | 1 | 23 | 856 | 14 | 175 |
| 152 | 79 | 31 | 36 | 22 | 84 | 1 405 | - | 29 | 1 140 | 11 | 225 |
| 152 | 79 | 31 | 36 | 22 | 84 | 1 405 | - | 29 | 1 140 | 11 | 225 |
| 186 | 98 | 33 | 62 | 31 | 124 | 1 516 | - | 7 | 1 196 | 17 | 296 |
| 198 | 103 | 33 | 81 | 18 | 147 | 1 468 | - | 8 | 1 137 | 19 | 304 |
| 168 | 101 | 29 | 65 | 16 | 126 | 1 264 | - | 7 | 1 000 | 19 | 238 |
| 30 | 2 | 4 | 16 | 2 | 21 | 204 | - | 1 | 137 | - | 66 |

第15表

少年院の入出院

1) 府下に所在する少年院が各年中に取り扱ったものである。ア)それぞれ年間収容延人員を年間日数で除し、単位以下を四捨五入した人員である。

| 年次 | 前年からの繰越人員 | 入 院 | | | | | | 総 数 | 退 院 |
|--------|-----------|-----|-------|------|---------|--------|------|-----|-----|
| | | 総 数 | 新 収 容 | 戻し収容 | 逃走者の連戻し | 施設間の移送 | その 他 | | |
| 平成11年 | 307 | 473 | 445 | - | - | 20 | 8 | 485 | 16 |
| 12 | 295 | 476 | 444 | 1 | - | 23 | 8 | 440 | 1 |
| 13 | 331 | 494 | 468 | - | - | 21 | 5 | 471 | 4 |
| 14 | 354 | 500 | 479 | - | - | 11 | 10 | 505 | 1 |
| 平成15年 | 349 | 558 | 527 | 3 | - | 16 | 10 | 556 | 4 |
| 浪速(男子) | 131 | 167 | 154 | 2 | - | 5 | 6 | 138 | 4 |
| 交野(女子) | 92 | 144 | 133 | 1 | - | 9 | - | 139 | - |
| 和泉(男子) | 126 | 247 | 240 | - | - | 2 | 4 | 279 | - |

資料 法務省大臣官房司法部法制課「矯正統計年報」

第16表

少年鑑別所の入

1) 大阪少年鑑別所が取り扱った各年中の状況である。ア)それぞれ年間収容延人員を年間日数で除し、単位以下を四捨五入した人員である。

| 年次 | 前年からの繰越人員 | 入 所 | | | | | | | 総 数 | 保 護 処 分 |
|-------|-----------|-------|-----------------|---------------------|-------|---------------|-------------|-------|-------|---------|
| | | 総 数 | 新 収 容 | | | 逃 走 者 の 連 戻 し | 施 設 間 の 移 送 | | | |
| | | | 本 来 の 観 護 の 措 置 | 拘 留 に 代 る 観 護 の 措 置 | そ の 他 | | | | | |
| 平成11年 | 117 | 2 685 | 1 740 | 639 | 213 | - | 93 | 2 690 | 1 686 | |
| 12 | 112 | 2 584 | 1 608 | 537 | 324 | - | 115 | 2 601 | 1 612 | |
| 13 | 95 | 2 623 | 1 604 | 520 | 391 | - | 108 | 2 588 | 1 494 | |
| 14 | 130 | 3 222 | 1 922 | 721 | 419 | - | 160 | 3 184 | 1 898 | |
| 平成15年 | 168 | 3 139 | 1 884 | 764 | 331 | - | 160 | 3 155 | 1 917 | |

資料 法務省大臣官房司法部法制課「矯正統計年報」

第17表

人権侵犯事件

1) 大阪法務局が各年中に取り扱ったものである。

| 年次 | 総 数 | 旧 受 | 新 受 | | | | | | | 人身売買 | 暴行・虐待 | 私的制裁 |
|-------|-----|-----|-----|---------------------------------|---------|---------|---------|---------------|---|------|-------|------|
| | | | 総 数 | 公 務 員 等 の 職 務 執 行 に 伴 う 侵 犯 事 件 | | | | | | | | |
| | | | | 警 察 官 | 刑 務 職 員 | 税 務 職 員 | 教 育 職 員 | そ の 他 の 公 務 員 | | | | |
| 平成11年 | 701 | 23 | 678 | 9 | 2 | - | 131 | 11 | - | 72 | 4 | |
| 12 | 686 | 13 | 673 | 12 | 1 | - | 45 | 3 | - | 117 | - | |
| 13 | 664 | 13 | 651 | 13 | 9 | - | 49 | 14 | - | 136 | 1 | |
| 14 | 680 | 6 | 674 | 14 | 3 | - | 45 | 12 | - | 168 | - | |
| 平成15年 | 688 | 4 | 684 | 20 | 22 | - | 47 | 8 | - | 128 | 2 | |

資料 法務省大臣官房司法部法制課「民事・訟務・人権統計年報」

第18表

出入国数及び

ア) 合衆国軍隊・国際連合の軍隊の地位に関する協定による軍人、軍属及びその家族で、軍艦又は軍用機によらないで日本に出入国した者をいう。

| 年次 | 正 規 出 入 国 | | | | 特 例 | | | | |
|-------|------------|-----------|-----------|----------|---------|-----------|---------|-----|--|
| | 総 数 | 日 本 人 | 外 国 人 | ア) 協定該当者 | 総 数 | 寄 港 地 上 陸 | 通 過 上 陸 | | |
| | | | | | | | 観 光 | 周 辺 | |
| 平成11年 | 10 683 378 | 8 484 713 | 2 147 974 | 50 691 | 260 571 | 24 932 | 0 | 0 | |
| 12 | 11 608 537 | 9 249 993 | 2 299 572 | 58 972 | 278 924 | 31 529 | 0 | 0 | |
| 13 | 10 637 041 | 8 278 477 | 2 305 225 | 53 339 | 281 375 | 35 763 | 26 | 4 | |
| 14 | 9 994 598 | 7 650 633 | 2 295 391 | 48 574 | 256 646 | 27 479 | 4 | 4 | |
| 平成15年 | 8 107 235 | 5 856 916 | 2 196 598 | 53 721 | 252 055 | 25 936 | - | - | |
| 関西空港 | 8 014 462 | 5 844 832 | 2 115 909 | 53 721 | 195 461 | 25 936 | - | - | |
| 大阪港 | 92 773 | 12 084 | 80 689 | - | 56 594 | - | - | - | |

資料 法務省大臣官房司法部 編 「出入国管理統計年報」

及び収容人員

| 出 院 | | | | | 年 未 収 容 入 員 | ア) 1日平均 収容人員 | 新収容者の年齢別 | | |
|-----|----------|----|--------|-----|----------------|-----------------|----------|--------|-------|
| 仮退院 | 保護処分の取消し | 逃走 | 施設間の移送 | その他 | | | 16歳未満 | 16～17歳 | 18歳以上 |
| 444 | - | - | 15 | 10 | 295 | 291 | 30 | 160 | 255 |
| 408 | - | - | 20 | 11 | 331 | 300 | 47 | 165 | 232 |
| 441 | 1 | - | 18 | 7 | 354 | 324 | 39 | 175 | 254 |
| 477 | 2 | - | 9 | 16 | 349 | 341 | 51 | 156 | 272 |
| 528 | 1 | - | 11 | 10 | 351 | 333 | 32 | 211 | 284 |
| 125 | - | - | 2 | 7 | 160 | 127 | 2 | 54 | 98 |
| 130 | - | - | 8 | - | 97 | 97 | 27 | 57 | 49 |
| 273 | 1 | - | 1 | 3 | 94 | 109 | 3 | 100 | 137 |

退所及び収容人員

| 退 所 | | | | | | | | 年 未 収 容 入 員 | ア) 1日平均 収容人員 | 新収容者の年齢別 | | |
|-------------|-------|-----------|----------|------|----|--------|-----|----------------|-----------------|----------|--------|-------|
| 知事・児童相談所長送致 | 検察官送致 | 審判不開始・不処分 | 観護措置の取消し | 試験観察 | 逃走 | 施設間の移送 | その他 | | | 16歳未満 | 16～17歳 | 18歳以上 |
| 18 | 25 | 37 | 282 | 248 | - | 174 | 220 | 112 | 164 | 659 | 949 | 688 |
| 13 | 31 | 33 | 241 | 217 | - | 125 | 329 | 95 | 152 | 609 | 869 | 662 |
| 10 | 45 | 31 | 264 | 201 | - | 149 | 394 | 130 | 152 | 538 | 831 | 676 |
| 18 | 30 | 57 | 418 | 173 | - | 160 | 430 | 168 | 189 | 727 | 1 049 | 818 |
| 16 | 40 | 44 | 477 | 180 | - | 140 | 341 | 152 | 187 | 745 | 1 068 | 861 |

の受処案件数

| 理 件 数 | | | | | | | | | | | | 既 済 | 未 済 |
|-------|--------|-----|------|------|------|-----|----------|-----|------------|-------|-----|-----|-----|
| 医療関係 | 人身自由関係 | 村八分 | 差別待遇 | ブライシ | 信自関係 | 教の由 | 教育を受ける権利 | 労働権 | 住宅・生活の安全関係 | 強制・強要 | その他 | | |
| - | 1 | - | 16 | 113 | 3 | - | 62 | 98 | 69 | 87 | 688 | 13 | |
| - | 1 | - | 31 | 115 | 2 | - | 69 | 53 | 84 | 140 | 673 | 13 | |
| 7 | 3 | - | 38 | 85 | - | - | 59 | 77 | 79 | 81 | 658 | 6 | |
| 11 | 10 | - | 42 | 41 | 1 | - | 71 | 77 | 122 | 57 | 676 | 4 | |
| 9 | 3 | - | 49 | 39 | 4 | 2 | 64 | 118 | 111 | 58 | 678 | 10 | |

外国人上陸数

| 上 陸 許 可 | | | | | 入港外航船舶・航空機 | | | | |
|---------|--------|--------|--------|-----|------------|------|--------|--------|--------|
| 乗 員 上 陸 | | | | | 緊急上陸 | 遭難上陸 | 総 数 | 日 本 | 外 国 |
| 近傍1 | 近傍2 | 乗換1 | 乗換2 | 数次 | | | | | |
| 176 280 | 37 677 | 2 605 | 18 908 | 142 | 27 | - | 38 734 | 13 124 | 25 610 |
| 177 495 | 42 850 | 5 470 | 21 327 | 223 | 30 | - | 41 828 | 14 150 | 27 678 |
| 171 323 | 45 187 | 7 719 | 21 218 | 123 | 12 | - | 41 828 | 14 150 | 27 678 |
| 154 037 | 44 246 | 11 832 | 18 834 | 206 | 4 | - | 38 447 | 11 900 | 26 547 |
| 150 620 | 47 945 | 7 657 | 19 723 | 165 | 9 | - | 37 342 | 10 606 | 26 736 |
| 143 498 | 28 | 7 547 | 18 449 | - | 3 | - | 30 272 | 10 567 | 19 705 |
| 7 122 | 47 917 | 110 | 1 274 | 165 | 6 | - | 7 070 | 39 | 7 031 |

第19表 刑法犯年齢、罪種別検挙人員

| 年 齢 | | 総 数 | 凶 悪 犯 | 粗 暴 犯 | 窃 盗 犯 | 知 能 犯 | 風 俗 犯 | そ の 他 |
|--------|-------|--------|-------|-------|--------|-------|-------|--------|
| | | 人 | | | | | | |
| 平 成 | 1 1 年 | 33 600 | 842 | 3 095 | 14 232 | 763 | 840 | 13 828 |
| | 1 2 | 29 605 | 734 | 3 879 | 12 276 | 861 | 831 | 11 024 |
| | 1 3 | 31 015 | 787 | 4 244 | 12 141 | 880 | 799 | 12 164 |
| | 1 4 | 31 235 | 843 | 4 103 | 12 865 | 897 | 720 | 11 807 |
| 平 成 | 1 5 年 | 33 456 | 791 | 4 071 | 13 008 | 871 | 751 | 13 964 |
| 少 年 | 総 数 | 11 451 | 258 | 1 114 | 6 351 | 24 | 56 | 3 648 |
| | 14 歳 | 2 455 | 26 | 303 | 1 513 | - | 9 | 604 |
| | 15 | 2 371 | 26 | 276 | 1 443 | 2 | 7 | 617 |
| | 16 | 2 239 | 54 | 153 | 1 346 | 8 | 10 | 668 |
| | 17 | 1 636 | 54 | 146 | 884 | 4 | 5 | 543 |
| | 18 | 1 485 | 55 | 131 | 696 | 8 | 7 | 588 |
| | 19 | 1 265 | 43 | 105 | 469 | 2 | 18 | 628 |
| 成 人 | 総 数 | 22 005 | 533 | 2 957 | 6 657 | 847 | 695 | 10 316 |
| | 20 歳 | 947 | 35 | 77 | 328 | 6 | 11 | 490 |
| | 21 | 729 | 34 | 69 | 259 | 10 | 20 | 337 |
| | 22 | 640 | 23 | 86 | 229 | 12 | 14 | 276 |
| | 23 | 560 | 13 | 88 | 211 | 15 | 22 | 211 |
| | 24 | 446 | 10 | 73 | 162 | 8 | 24 | 169 |
| | 25 | 480 | 9 | 87 | 164 | 13 | 28 | 179 |
| | 26 | 456 | 16 | 93 | 158 | 11 | 37 | 141 |
| | 27 | 432 | 16 | 85 | 145 | 9 | 20 | 157 |
| | 28 | 481 | 17 | 100 | 160 | 27 | 25 | 152 |
| | 29 | 478 | 14 | 108 | 155 | 30 | 28 | 143 |
| | 30 | 464 | 17 | 88 | 174 | 23 | 15 | 147 |
| | 31 | 445 | 15 | 98 | 148 | 16 | 28 | 140 |
| | 32 | 427 | 12 | 90 | 144 | 19 | 20 | 142 |
| | 33 | 412 | 15 | 100 | 131 | 19 | 36 | 111 |
| | 34 | 396 | 9 | 94 | 125 | 23 | 22 | 123 |
| | 35 | 392 | 12 | 88 | 139 | 28 | 18 | 107 |
| | 36 | 315 | 6 | 63 | 101 | 19 | 15 | 111 |
| | 37 | 310 | 9 | 63 | 98 | 20 | 17 | 103 |
| 38 | 337 | 6 | 74 | 99 | 24 | 17 | 117 | |
| 39 | 357 | 7 | 82 | 99 | 16 | 17 | 136 | |
| 40~44 | 1 509 | 43 | 256 | 408 | 106 | 68 | 628 | |
| 45~49 | 1 739 | 45 | 209 | 442 | 102 | 46 | 895 | |
| 50~54 | 2 526 | 45 | 280 | 698 | 104 | 53 | 1 346 | |
| 55~59 | 2 345 | 47 | 227 | 628 | 85 | 46 | 1 312 | |
| 60~64 | 1 929 | 27 | 153 | 513 | 60 | 24 | 1 152 | |
| 65~69 | 1 258 | 18 | 73 | 363 | 24 | 13 | 767 | |
| 70歳以上 | 1 195 | 13 | 53 | 376 | 18 | 11 | 724 | |

第20表 暴力団罪種、法令別検挙・送致人員

1) 大阪府警が各年中に取り扱ったものである。

| 罪種・法令 | 総数 | 刑 法 犯 | | | | | | | | | | | 特 別 法 犯 | | | | | |
|-------|-------|-------|-----|-----|-----|-----|-----|-----|-----|-----|-----|-------|---------|---------|-------|---------|-----------|-------|
| | | 総数 | 殺 人 | 強 盗 | 暴 行 | 傷 害 | 脅 迫 | 恐 喝 | 窃 盗 | 詐 欺 | 賭 博 | そ の 他 | 総 数 | 軽 犯 罪 法 | 銃 刀 法 | 売 防 止 法 | 覚 刑 取 締 法 | そ の 他 |
| 平成11年 | 3 585 | 1 763 | 37 | 94 | 104 | 429 | 48 | 221 | 383 | 109 | 96 | 242 | 1 822 | 15 | 70 | 131 | 1 328 | 278 |
| 12 | 3 605 | 1 955 | 57 | 57 | 133 | 488 | 72 | 268 | 363 | 115 | 117 | 285 | 1 650 | 13 | 64 | 131 | 1 284 | 158 |
| 13 | 3 604 | 2 053 | 39 | 78 | 127 | 478 | 57 | 286 | 352 | 148 | 129 | 359 | 1 551 | 9 | 48 | 156 | 1 149 | 189 |
| 14 | 3 498 | 1 984 | 39 | 100 | 146 | 512 | 64 | 244 | 357 | 100 | 133 | 289 | 1 514 | 5 | 47 | 152 | 1 080 | 230 |
| 平成15年 | 3 429 | 2 071 | 31 | 93 | 131 | 463 | 71 | 272 | 425 | 169 | 118 | 298 | 1 358 | 7 | 36 | 142 | 969 | 204 |

資料 大阪府警察本部刑事部刑事総務課

第21表 警察職員条例定数

(各年4月1日現在)

| 年次 | 区分 | 総数 | 警察官計 | | | | 一般職員 | |
|-------|----|--------|--------|------|-----------------|--------|-------|-------|
| | | | うち警視 | うち警部 | うち警部補及び 巡査部長 | うち巡査 | | |
| | | 人 | | | | | | |
| 平成11年 | | 21 243 | 19 475 | 474 | 1 080 | 11 411 | 6 510 | 1 768 |
| 12 | | 21 243 | 19 475 | 474 | 1 080 | 11 411 | 6 510 | 1 768 |
| 13 | | 21 243 | 19 475 | 474 | 1 080 | 11 411 | 6 510 | 1 768 |
| 14 | | 21 413 | 19 645 | 478 | 1 090 | 11 513 | 6 564 | 1 768 |
| 平成15年 | | 21 793 | 20 025 | 488 | 1 112 | 11 742 | 6 683 | 1 768 |

資料 大阪府警察本部警務部警務課

第22表 市町村別刑法犯認知・検挙件数

1) 発生地主義を採用しているため、検挙警察署の府内外を問わず、その市町村で発生した事件の検挙件数が計上されている。

ア) 発生地を特定できないもの及び他署管内発生事件を自署事件として処理したものを計上している。

(平成15年)

| 市町村 | 認知件数 | 検挙件数 | 市町村 | 認知件数 | 検挙件数 |
|-------|---------|--------|-------|--------|-------|
| 総数 | 285 307 | 45 098 | 柏原市 | 1 476 | 237 |
| 大阪市 | 121 981 | 20 123 | 羽曳野市 | 2 533 | 434 |
| 堺市 | 26 685 | 3 507 | 門真市 | 4 401 | 709 |
| 和歌山市 | 5 007 | 924 | 高津市 | 2 412 | 297 |
| 豊中市 | 10 489 | 1 803 | 石井市 | 1 804 | 243 |
| 池田市 | 2 465 | 422 | 藤井寺市 | 1 912 | 327 |
| 吹田市 | 7 957 | 1 256 | 東大阪 | 17 781 | 2 705 |
| 泉大津市 | 2 652 | 487 | 南大阪 | 1 283 | 221 |
| 高槻市 | 7 116 | 924 | 四條畷 | 1 167 | 188 |
| 貝塚市 | 2 537 | 420 | 交野市 | 1 483 | 202 |
| 守口市 | 4 159 | 673 | 大阪狭山市 | 1 725 | 209 |
| 枚方市 | 8 860 | 1 344 | 阪南市 | 1 043 | 196 |
| 茨木市 | 6 051 | 967 | 島本町 | 480 | 60 |
| 八尾市 | 7 329 | 1 054 | 豊能町 | 131 | 17 |
| 富田市 | 2 922 | 628 | 能勢町 | 125 | 22 |
| 富林市 | 2 665 | 403 | 志保町 | 474 | 78 |
| 河内長野市 | 5 696 | 843 | 熊取町 | 767 | 102 |
| 松原市 | 2 058 | 360 | 田尻町 | 206 | 31 |
| 大和町 | 4 041 | 503 | 岬町 | 208 | 51 |
| 箕面市 | 3 606 | 586 | 太子町 | 190 | 21 |
| | 5 201 | 844 | 河内町 | 286 | 43 |
| | 2 901 | 475 | 早稲町 | 60 | 5 |
| | | | 美原町 | 918 | 109 |
| | | | ア)その他 | 64 | 45 |

資料 大阪府警察本部刑事部刑事総務課

第23表

刑法犯罪種別

1) 検挙件数は、各年とも検挙地主義により計上している。

| 罪 種 | 認 知 件 数 | 既 届 | 被害者・被害関係者の届出 | | | | 告 訴 ・ 発 告 | そ の 他 | 警 察 官 現 認 |
|----------|---------------|---------|--------------|---------|---------|---------|-----------|-------|-----------|
| | | | 110 番 通 報 | | そ の 他 | | | | |
| | | | 件 | | | | | | |
| 平成 1 1 年 | 200 102 | 173 925 | 172 419 | 21 619 | 150 800 | 1 015 | 491 | 455 | |
| 1 2 | 252 367 | 231 569 | 229 458 | 30 663 | 198 795 | 1 506 | 605 | 459 | |
| 1 3 | 327 262 | 307 430 | 305 406 | 40 803 | 264 603 | 1 380 | 644 | 529 | |
| 1 4 | 300 429 | 282 167 | 280 136 | 42 695 | 237 441 | 1 385 | 646 | 533 | |
| 平成 1 5 年 | 285 307 | 263 480 | 261 620 | 42 130 | 219 490 | 1 280 | 580 | 537 | |
| 凶 悪 犯 | 殺 人 | 140 | 125 | 111 | 88 | 23 | 1 | 13 | 1 |
| | 強 傷 | 18 | 16 | 16 | 13 | 3 | - | - | - |
| | 強 盗 | 462 | 455 | 442 | 278 | 164 | - | 13 | 3 |
| | 強 普 | 30 | 30 | 28 | 16 | 12 | 2 | - | - |
| | 放 通 | 506 | 494 | 487 | 334 | 153 | - | 7 | 2 |
| 粗 暴 犯 | 強 火 姦 | 253 | 229 | 224 | 119 | 105 | - | 5 | 1 |
| | 強 姦 | 236 | 235 | 131 | 52 | 79 | 104 | - | - |
| | 凶 器 準 備 集 合 | 3 | 2 | 2 | 2 | - | - | - | - |
| | 暴 行 | 2 244 | 2 204 | 2 185 | 660 | 1 525 | 5 | 14 | 24 |
| | 傷 害 迫 喝 | 4 313 | 4 205 | 4 155 | 918 | 3 237 | 22 | 28 | 83 |
| 窃 盗 犯 | 脅 迫 | 276 | 269 | 261 | 41 | 220 | 3 | 5 | 2 |
| | 恐 喝 | 1 707 | 1 652 | 1 644 | 231 | 1 413 | 7 | 1 | 5 |
| | 盗 犯 | 233 185 | 228 350 | 227 895 | 36 869 | 191 026 | 29 | 426 | 149 |
| 知 能 犯 | 詐 欺 領 造 | 7 272 | 4 632 | 4 392 | 324 | 4 068 | 229 | 11 | 3 |
| | 横 領 | 263 | 249 | 157 | - | 157 | 92 | - | - |
| | 偽 造 背 任 | 2 447 | 1 116 | 1 009 | 41 | 968 | 102 | 5 | 2 |
| 風 俗 犯 | 汚 職 | 9 | 6 | 2 | - | 2 | 4 | - | - |
| | 賭 博 | 19 | 3 | 3 | - | 3 | - | - | 6 |
| | 強 制 わいせつ | 1 250 | 1 250 | 939 | 323 | 616 | 310 | 1 | - |
| そ の 他 | 公 然 わいせつ | 315 | 257 | 228 | 70 | 158 | - | 29 | 44 |
| | 占 有 離 脱 物 横 領 | 11 230 | 84 | 83 | 2 | 81 | - | 1 | 2 |
| | 住 居 侵 入 | 3 145 | 3 107 | 3 092 | 1 217 | 1 875 | 3 | 12 | 16 |
| | 略 取 ・ 誘 拐 | 23 | 21 | 12 | 3 | 9 | 9 | - | - |
| | 盗 品 | 1 226 | 2 | 2 | 1 | 1 | - | - | - |
| そ の 他 | 14 735 | 14 487 | 14 120 | 528 | 13 592 | 358 | 9 | 194 | |

資 料 大阪府警察本部刑事部刑事総務課

第24表

く犯・要保護・不良行為少年、行為・学職・年齢別補導人員

| 行 為 | 総 数 | 学 職 | | | | | | 年 齢 | | | | | | | | |
|-----------|---------|-----------------|-------|--------|---------|-------|-----------|--------|--------|----------|--------|--------|--------|--------|--------|-------|
| | | 児 童 ・ 生 徒 ・ 学 生 | | | | | | 有 少 年 | 無 少 年 | 14 歳 未 満 | 14 歳 | 15 歳 | 16 歳 | 17 歳 | 18 歳 | 19 歳 |
| | | 学 生 徒 | 小 学 生 | 中 学 生 | 高 校 生 | 大 学 生 | 各 種 学 校 生 | | | | | | | | | |
| 平成 1 1 年 | 204 515 | 152 875 | 571 | 42 104 | 101 580 | 787 | 7 833 | 16 769 | 34 871 | 9 603 | 19 057 | 38 254 | 68 237 | 49 715 | 17 792 | 1 857 |
| 1 2 | 200 629 | 149 471 | 601 | 38 868 | 101 793 | 727 | 7 482 | 15 755 | 35 403 | 8 788 | 17 403 | 36 623 | 68 034 | 50 392 | 17 994 | 1 395 |
| 1 3 | 258 437 | 189 547 | 827 | 52 511 | 126 177 | 1 120 | 8 912 | 20 086 | 48 804 | 11 545 | 24 109 | 48 384 | 81 789 | 66 603 | 23 893 | 2 114 |
| 1 4 | 306 122 | 221 222 | 999 | 61 346 | 147 778 | 1 560 | 9 539 | 22 054 | 62 846 | 13 932 | 27 178 | 57 336 | 96 177 | 77 058 | 31 406 | 3 035 |
| 平成 1 5 年 | 297 446 | 221 216 | 923 | 61 996 | 148 375 | 1 053 | 8 869 | 18 897 | 57 333 | 13 667 | 27 505 | 57 218 | 95 626 | 75 271 | 25 878 | 2 281 |
| 飲 酒 | 2 127 | 1 601 | 1 | 411 | 1 100 | 35 | 54 | 139 | 387 | 89 | 183 | 370 | 539 | 625 | 275 | 46 |
| 喫 煙 | 139 708 | 102 497 | 124 | 28 745 | 67 995 | 455 | 5 178 | 10 394 | 26 817 | 5 083 | 13 005 | 27 323 | 45 892 | 35 319 | 11 977 | 1 109 |
| 薬 物 乱 用 | 411 | 150 | - | 52 | 77 | - | 21 | 78 | 183 | 6 | 24 | 76 | 112 | 103 | 65 | 25 |
| 粗 暴 行 為 | 491 | 431 | 18 | 280 | 128 | - | 5 | 18 | 42 | 109 | 95 | 131 | 85 | 54 | 16 | 1 |
| 深夜はいかい | 140 207 | 104 025 | 348 | 26 498 | 73 333 | 487 | 3 359 | 7 843 | 28 339 | 5 891 | 11 749 | 26 535 | 45 476 | 36 883 | 12 692 | 981 |
| 家 出 | 312 | 250 | 19 | 171 | 56 | - | 4 | 6 | 56 | 98 | 68 | 54 | 55 | 25 | 10 | 2 |
| 無 断 外 泊 | 159 | 119 | 6 | 68 | 43 | - | 2 | 1 | 39 | 37 | 25 | 29 | 39 | 21 | 8 | - |
| 不健全性的行為 | 66 | 53 | - | 15 | 37 | - | 1 | 2 | 11 | 2 | 8 | 19 | 21 | 13 | 3 | - |
| 不 良 交 友 | 4 080 | 3 492 | 14 | 1 590 | 1 815 | 5 | 68 | 110 | 478 | 453 | 625 | 967 | 1 077 | 683 | 244 | 31 |
| 不 健 全 学 習 | 2 594 | 2 594 | 18 | 1 423 | 1 106 | - | 47 | - | - | 393 | 667 | 632 | 497 | 311 | 93 | 1 |
| 不健全娯楽 | 155 | 132 | 1 | 83 | 47 | - | 1 | 6 | 17 | 33 | 35 | 30 | 26 | 20 | 7 | 4 |
| 暴 走 行 為 | 2 587 | 1 757 | 8 | 178 | 1 439 | 53 | 79 | 204 | 626 | 44 | 63 | 197 | 1 168 | 785 | 281 | 49 |
| そ の 他 | 4 549 | 4 115 | 366 | 2 482 | 1 199 | 18 | 50 | 96 | 338 | 1 429 | 958 | 855 | 639 | 429 | 207 | 32 |

資 料 大阪府警察本部生活安全部少年課

認知・検挙状況

| 未届 | 検挙件数 | | 大阪府内発生事件 | | 他府県発生事件 | | 検挙人員 | 成人 | 少年 | |
|--------|--------|-------|----------|--------|---------|-------|-------|--------|--------|--------|
| | 職務質問 | その他 | うち)既届 | うち)既届 | うち)既届 | うち)既届 | | | | |
| 25 722 | 17 030 | 8 692 | 54 451 | 52 589 | 27 475 | 1 862 | 1 340 | 33 600 | 19 118 | 14 482 |
| 20 339 | 12 906 | 7 433 | 41 290 | 39 889 | 20 095 | 1 401 | 1 058 | 29 605 | 17 815 | 11 790 |
| 19 303 | 14 297 | 5 006 | 37 497 | 36 379 | 17 320 | 1 118 | 787 | 31 015 | 18 722 | 12 293 |
| 17 729 | 13 832 | 3 897 | 39 100 | 37 107 | 19 633 | 1 993 | 1 260 | 31 235 | 19 086 | 12 149 |
| 21 290 | 16 400 | 4 890 | 42 137 | 40 058 | 19 631 | 2 079 | 1 515 | 33 456 | 22 005 | 11 451 |
| 14 | 1 | 13 | 129 | 129 | 115 | - | - | 145 | 133 | 12 |
| 2 | - | 2 | 14 | 14 | 12 | - | - | 22 | 19 | 3 |
| 4 | 1 | 3 | 171 | 171 | 165 | - | - | 281 | 119 | 162 |
| - | - | - | 4 | 4 | 4 | - | - | 2 | 2 | - |
| 10 | 1 | 9 | 170 | 168 | 156 | 2 | 2 | 169 | 124 | 45 |
| 23 | 1 | 22 | 173 | 173 | 151 | - | - | 59 | 51 | 8 |
| 1 | - | 1 | 116 | 116 | 116 | - | - | 113 | 85 | 28 |
| 1 | 1 | - | 2 | 2 | 2 | - | - | 2 | 2 | - |
| 16 | 8 | 8 | 879 | 878 | 841 | 1 | 1 | 957 | 828 | 129 |
| 25 | 5 | 20 | 1 895 | 1 891 | 1 786 | 4 | 2 | 2 373 | 1 690 | 683 |
| 5 | - | 5 | 111 | 111 | 105 | - | - | 112 | 106 | 6 |
| 50 | 8 | 42 | 505 | 500 | 457 | 5 | 4 | 627 | 331 | 296 |
| 4 686 | 4 026 | 660 | 19 279 | 17 700 | 13 270 | 1 579 | 1 460 | 13 008 | 6 657 | 6 351 |
| 2 637 | 6 | 2 631 | 3 086 | 2 907 | 699 | 179 | 25 | 627 | 605 | 22 |
| 14 | 3 | 11 | 88 | 86 | 76 | 2 | - | 69 | 69 | - |
| 1 329 | 12 | 1 317 | 1 326 | 1 248 | 355 | 78 | 5 | 162 | 160 | 2 |
| 3 | - | 3 | 5 | 5 | 2 | - | - | 13 | 13 | - |
| 10 | - | 10 | 19 | 19 | 3 | - | - | 236 | 228 | 8 |
| - | - | - | 366 | 365 | 365 | 1 | 1 | 182 | 147 | 35 |
| 14 | 3 | 11 | 283 | 283 | 231 | - | - | 333 | 320 | 13 |
| 11 144 | 11 121 | 23 | 11 286 | 11 094 | 9 | 192 | - | 11 738 | 8 570 | 3 168 |
| 22 | 10 | 12 | 260 | 250 | 216 | 10 | 8 | 300 | 97 | 203 |
| 2 | - | 2 | 12 | 12 | 10 | - | - | 10 | 10 | - |
| 1 224 | 1 192 | 32 | 1 235 | 1 218 | 1 | 17 | - | 1 241 | 1 087 | 154 |
| 54 | 1 | 53 | 723 | 714 | 484 | 9 | 7 | 675 | 552 | 123 |

第25表 年齢、学職別家出人搜索願出件数

1) 大阪府警における搜索願届出をまとめたものである。

| 年齢・学職 | 総数 | 家庭関係 | 異性関係 | 学校関係 | 疾病関係 | 職業関係 | 犯罪関係 | その他 | |
|--------|-----------|-------|------|------|-------|------|------|-------|-----|
| 平成 11年 | 7 493 | 1 846 | 449 | 252 | 982 | 749 | 45 | 3 170 | |
| 12 | 7 844 | 1 936 | 425 | 263 | 941 | 724 | 38 | 3 517 | |
| 13 | 7 983 | 1 905 | 434 | 302 | 996 | 731 | 35 | 3 580 | |
| 14 | 8 119 | 1 902 | 378 | 244 | 1 019 | 789 | 35 | 3 752 | |
| 平成 15年 | 7 962 | 1 755 | 284 | 256 | 1 012 | 788 | 27 | 3 840 | |
| 年齢 | 20歳未満 | 2 043 | 759 | 97 | 236 | 30 | 30 | 10 | 881 |
| | 20～29歳 | 1 345 | 262 | 91 | 15 | 82 | 190 | 9 | 696 |
| | 30～39歳 | 1 340 | 268 | 58 | 1 | 120 | 204 | 3 | 686 |
| | 40～49歳 | 957 | 142 | 21 | 1 | 78 | 137 | 1 | 577 |
| | 50～59歳 | 934 | 149 | 14 | 3 | 110 | 155 | 3 | 500 |
| 60歳以上 | 1 343 | 175 | 3 | - | 592 | 72 | 1 | 500 | |
| 学職 | 就学以前の児童 | 8 | 5 | - | - | 1 | - | - | 2 |
| | 小学生 | 136 | 56 | - | 8 | 9 | 1 | - | 62 |
| | 中学生 | 933 | 385 | 15 | 136 | 3 | 1 | 7 | 386 |
| | 高校生 | 526 | 192 | 44 | 83 | 5 | - | - | 202 |
| | 大学生 | 78 | 20 | 9 | 12 | 3 | 2 | - | 32 |
| | 各種学校生 | 68 | 17 | 5 | 9 | 5 | 3 | - | 29 |
| | サラリーマン | 923 | 126 | 28 | 2 | 19 | 230 | 6 | 512 |
| | 個人営業 | 554 | 68 | 19 | 1 | 28 | 155 | 4 | 279 |
| | 労働者等 | 733 | 106 | 32 | 1 | 27 | 152 | 2 | 413 |
| | 風俗飲食営業その他 | 170 | 24 | 9 | - | 3 | 23 | - | 111 |
| 無職 | 402 | 86 | 13 | 1 | 26 | 46 | - | 230 | |
| 合計 | 3 431 | 670 | 110 | 3 | 883 | 788 | 8 | 1 582 | |

資料 大阪府警察本部生活安全部生活安全総務課

第26表

刑法犯少年検

1) 大阪府警が各年中に取り扱った検挙・補導人員で、交通関係法令は含まない。

| 罪種 | 総数 | 学 | | | | | | 職 | | | |
|---------|---------|----------|-------|-------|-------|-----|-------|-------|-------|-------|-----|
| | | 児童・生徒・学生 | | | | | | 一般少年 | | | |
| | | 総数 | 小学生 | 中学生 | 高校生 | 大学生 | 各種学校生 | 総数 | 有職 | 無職 | |
| | 人 | | | | | | | | | | |
| 平成11年 | 17 679 | 14 417 | 413 | 7 600 | 4 931 | 684 | 789 | 3 262 | 1 323 | 1 939 | |
| 12 | 14 162 | 11 385 | 390 | 6 003 | 3 862 | 486 | 644 | 2 777 | 1 096 | 1 681 | |
| 13 | 14 633 | 11 885 | 380 | 6 139 | 4 249 | 543 | 574 | 2 748 | 1 113 | 1 635 | |
| 14 | 14 664 | 11 758 | 373 | 6 159 | 4 136 | 485 | 605 | 2 906 | 1 124 | 1 782 | |
| 平成15年 | 13 941 | 11 297 | 358 | 5 814 | 3 996 | 554 | 575 | 2 644 | 1 097 | 1 547 | |
| 凶悪犯 | 289 | 175 | 18 | 57 | 84 | 8 | 8 | 114 | 51 | 63 | |
| 殺人 | 11 | 2 | - | - | 2 | - | - | 9 | 4 | 5 | |
| 強盗 | 218 | 127 | - | 43 | 75 | 5 | 4 | 91 | 39 | 52 | |
| 放火 | 36 | 34 | 18 | 13 | 2 | - | 1 | 2 | - | 2 | |
| 強姦 | 24 | 12 | - | 1 | 5 | 3 | 3 | 12 | 8 | 4 | |
| 粗暴犯 | 1 443 | 1 127 | 38 | 782 | 258 | 16 | 33 | 316 | 161 | 155 | |
| 暴行 | 213 | 173 | 15 | 133 | 18 | 3 | 4 | 40 | 24 | 16 | |
| 傷害 | 803 | 608 | 16 | 397 | 161 | 11 | 23 | 195 | 106 | 89 | |
| 恐喝 | 395 | 315 | 7 | 223 | 77 | 2 | 6 | 80 | 31 | 49 | |
| その他 | 32 | 31 | - | 29 | 2 | - | - | 1 | - | 1 | |
| 窃盗犯 | 7 814 | 6 355 | 198 | 3 471 | 2 273 | 165 | 248 | 1 459 | 576 | 883 | |
| 侵入盗 | 学校荒し | 54 | 43 | - | 24 | 15 | 1 | 3 | 11 | 8 | 3 |
| | 空き巣・居空き | 66 | 41 | 1 | 27 | 11 | - | 2 | 25 | 4 | 21 |
| | 忍込み | 7 | 6 | - | 3 | 3 | - | - | 1 | 1 | - |
| | その他 | 133 | 82 | 5 | 43 | 29 | 4 | 1 | 51 | 24 | 27 |
| 乗り物盗 | 自動車盗 | 175 | 73 | - | 33 | 29 | 1 | 10 | 102 | 49 | 53 |
| | オートバイ盗 | 1 915 | 1 592 | 11 | 963 | 573 | 6 | 39 | 323 | 126 | 197 |
| | 自転車盗 | 2 067 | 1 835 | 50 | 935 | 632 | 115 | 103 | 232 | 106 | 126 |
| | その他 | - | - | - | - | - | - | - | - | - | - |
| かっぱらい | 車上ねらい | 86 | 56 | 4 | 24 | 23 | 1 | 4 | 30 | 16 | 14 |
| | その他 | 112 | 88 | 1 | 49 | 33 | 3 | 2 | 24 | 14 | 10 |
| その他 | ひったくり | 452 | 274 | 5 | 142 | 114 | 2 | 11 | 178 | 51 | 127 |
| | 万引き | 2 048 | 1 730 | 99 | 984 | 574 | 26 | 47 | 318 | 112 | 206 |
| | 自動販売機荒し | 174 | 142 | 5 | 81 | 47 | 2 | 7 | 32 | 8 | 24 |
| | その他 | 525 | 393 | 17 | 163 | 190 | 4 | 19 | 132 | 57 | 75 |
| 知能犯 | 23 | 10 | - | 1 | 9 | - | - | 13 | 3 | 10 | |
| 詐欺 | 21 | 9 | - | - | 9 | - | - | 12 | 3 | 9 | |
| 横領 | - | - | - | - | - | - | - | - | - | - | |
| その他 | 2 | 1 | - | 1 | - | - | - | 1 | - | 1 | |
| 風俗犯 | 74 | 58 | 1 | 31 | 15 | 9 | 2 | 16 | 11 | 5 | |
| 賭博 | 8 | 2 | - | - | 1 | 1 | - | 6 | 6 | - | |
| 強制わいせつ | 53 | 47 | 1 | 29 | 11 | 6 | - | 6 | 2 | 4 | |
| 公然わいせつ | 13 | 9 | - | 2 | 3 | 2 | 2 | 4 | 3 | 1 | |
| 過失犯 | 12 | 10 | 5 | 5 | - | - | - | 2 | 2 | - | |
| その他 | 4 286 | 3 562 | 98 | 1 467 | 1 357 | 356 | 284 | 724 | 293 | 431 | |
| 占有離脱物横領 | 3 648 | 3 060 | 65 | 1 198 | 1 178 | 345 | 274 | 588 | 236 | 352 | |
| 住居侵入 | 265 | 219 | 11 | 103 | 97 | 4 | 4 | 46 | 14 | 32 | |
| その他 | 373 | 283 | 22 | 166 | 82 | 7 | 6 | 90 | 43 | 47 | |

拳・補導人員

| 年 | | | | | | 齡 | | | | | | |
|-------|-------|-----|-----|-----|-------|--------|-------|-------|-------|-------|-------|-------|
| 触法少年 | | | | | | 犯罪少年 | | | | | | |
| 総数 | 10歳未満 | 10歳 | 11歳 | 12歳 | 13歳 | 総数 | 14歳 | 15歳 | 16歳 | 17歳 | 18歳 | 19歳 |
| 3 288 | 65 | 55 | 127 | 678 | 2 363 | 14 391 | 3 190 | 3 242 | 2 798 | 2 104 | 1 700 | 1 357 |
| 2 452 | 69 | 59 | 119 | 454 | 1 751 | 11 710 | 2 640 | 2 773 | 2 340 | 1 551 | 1 335 | 1 071 |
| 2 443 | 80 | 42 | 132 | 471 | 1 718 | 12 190 | 2 691 | 2 792 | 2 521 | 1 716 | 1 406 | 1 064 |
| 2 606 | 69 | 49 | 115 | 495 | 1 878 | 12 058 | 2 606 | 2 766 | 2 497 | 1 703 | 1 391 | 1 095 |
| 2 612 | 68 | 73 | 118 | 513 | 1 840 | 11 329 | 2 455 | 2 369 | 2 238 | 1 636 | 1 463 | 1 168 |
| 39 | 11 | - | 5 | 7 | 16 | 250 | 26 | 26 | 54 | 54 | 55 | 35 |
| - | - | - | - | - | - | 11 | - | - | 2 | 2 | 5 | 2 |
| 10 | - | - | - | - | 10 | 208 | 24 | 23 | 49 | 43 | 45 | 24 |
| 28 | 11 | - | 5 | 7 | 5 | 8 | 2 | 3 | 2 | 1 | - | - |
| 1 | - | - | - | - | 1 | 23 | - | - | 1 | 8 | 5 | 9 |
| 341 | 1 | 7 | 13 | 61 | 259 | 1 102 | 303 | 276 | 153 | 146 | 131 | 93 |
| 85 | 1 | 5 | 3 | 23 | 53 | 128 | 38 | 33 | 14 | 10 | 17 | 16 |
| 128 | - | 2 | 8 | 15 | 103 | 675 | 180 | 163 | 96 | 93 | 84 | 59 |
| 102 | - | - | 2 | 19 | 81 | 293 | 83 | 79 | 42 | 42 | 29 | 18 |
| 26 | - | - | - | 4 | 22 | 6 | 2 | 1 | 1 | 1 | 1 | - |
| 1 521 | 43 | 42 | 68 | 282 | 1 086 | 6 293 | 1 513 | 1 441 | 1 345 | 884 | 680 | 430 |
| 12 | - | - | - | 5 | 7 | 42 | 7 | 7 | 8 | 13 | 7 | - |
| 11 | - | - | 1 | 5 | 5 | 55 | 14 | 8 | 6 | 10 | 12 | 5 |
| 2 | - | - | - | - | 2 | 5 | 1 | - | 1 | - | 1 | 2 |
| 18 | - | 4 | 1 | 4 | 9 | 115 | 22 | 19 | 23 | 13 | 20 | 18 |
| 6 | - | - | - | - | 6 | 169 | 14 | 21 | 52 | 39 | 26 | 17 |
| 335 | - | 2 | 4 | 52 | 277 | 1 580 | 431 | 475 | 409 | 155 | 80 | 30 |
| 458 | 6 | 7 | 23 | 83 | 339 | 1 609 | 401 | 294 | 268 | 243 | 220 | 183 |
| - | - | - | - | - | - | - | - | - | - | - | - | - |
| 14 | - | - | 3 | 3 | 8 | 72 | 9 | 15 | 12 | 7 | 20 | 9 |
| 25 | - | - | 1 | 4 | 20 | 87 | 16 | 24 | 19 | 8 | 14 | 6 |
| 43 | - | 3 | - | 3 | 37 | 409 | 73 | 75 | 77 | 93 | 63 | 28 |
| 492 | 32 | 26 | 26 | 94 | 314 | 1 556 | 407 | 376 | 314 | 202 | 160 | 97 |
| 29 | - | - | 3 | 10 | 16 | 145 | 46 | 36 | 22 | 26 | 10 | 5 |
| 76 | 5 | - | 6 | 19 | 46 | 449 | 72 | 91 | 134 | 75 | 47 | 30 |
| - | - | - | - | - | - | 23 | - | 2 | 8 | 4 | 8 | 1 |
| - | - | - | - | - | - | 21 | - | 1 | 8 | 4 | 7 | 1 |
| - | - | - | - | - | - | - | - | - | - | - | - | - |
| - | - | - | - | - | - | 2 | - | 1 | - | - | 1 | - |
| 18 | - | - | 1 | 4 | 13 | 56 | 9 | 7 | 10 | 5 | 7 | 18 |
| - | - | - | - | - | - | 8 | - | - | 2 | - | - | 6 |
| 18 | - | - | 1 | 4 | 13 | 35 | 8 | 6 | 4 | 4 | 5 | 8 |
| - | - | - | - | - | - | 13 | 1 | 1 | 4 | 1 | 2 | 4 |
| 9 | 2 | 2 | 1 | - | 4 | 3 | 1 | - | - | 1 | - | 1 |
| 684 | 11 | 22 | 30 | 159 | 462 | 3 602 | 603 | 617 | 668 | 542 | 582 | 590 |
| 521 | 2 | 13 | 26 | 122 | 358 | 3 127 | 497 | 513 | 548 | 488 | 527 | 554 |
| 62 | - | 2 | 2 | 23 | 35 | 203 | 39 | 57 | 59 | 21 | 17 | 10 |
| 101 | 9 | 7 | 2 | 14 | 69 | 272 | 67 | 47 | 61 | 33 | 38 | 26 |

第27表 罪種・学職別刑法犯再犯少年人員

| 罪種 | 総数 | 児童・生徒・学生 | | | | | | 一般少年 | | | 再犯率 |
|-------|--------|----------|-----|-------|-------|-----|-------|-------|-------|-------|------|
| | | 総数 | 小学生 | 中学生 | 高校生 | 大学生 | 各種学校生 | 総数 | 有職 | 無職 | |
| | 人 | | | | | | | | | | % |
| 平成11年 | 17 679 | 14 417 | 413 | 7 600 | 4 931 | 684 | 789 | 3 262 | 1 323 | 1 939 | |
| うち再犯 | 4 951 | 3 225 | 47 | 1 985 | 1 003 | 34 | 156 | 1 726 | 643 | 1 083 | 28.0 |
| 12 | 14 162 | 11 385 | 390 | 6 003 | 3 862 | 486 | 644 | 2 777 | 1 096 | 1 681 | |
| うち再犯 | 4 308 | 2 726 | 39 | 1 652 | 858 | 38 | 139 | 1 582 | 588 | 994 | 30.4 |
| 13 | 14 633 | 11 885 | 380 | 6 139 | 4 249 | 543 | 574 | 2 748 | 1 113 | 1 635 | |
| うち再犯 | 4 091 | 2 562 | 23 | 1 455 | 925 | 29 | 130 | 1 529 | 587 | 942 | 28.0 |
| 14 | 14 664 | 11 758 | 373 | 6 159 | 4 136 | 485 | 605 | 2 906 | 1 124 | 1 782 | |
| うち再犯 | 4 466 | 2 781 | 17 | 1 522 | 1 045 | 37 | 160 | 1 685 | 644 | 1 041 | 30.5 |
| 平成15年 | 13 941 | 11 297 | 358 | 5 814 | 3 996 | 554 | 575 | 2 644 | 1 097 | 1 547 | |
| うち再犯 | 4 277 | 2 746 | 24 | 1 523 | 1 003 | 62 | 134 | 1 531 | 602 | 929 | 30.7 |
| 凶悪犯 | 289 | 175 | 18 | 57 | 84 | 8 | 8 | 114 | 51 | 63 | |
| うち再犯 | 182 | 93 | - | 33 | 51 | 3 | 6 | 89 | 36 | 53 | 63.0 |
| 粗暴犯 | 1 443 | 1 127 | 38 | 782 | 258 | 16 | 33 | 316 | 161 | 155 | |
| うち再犯 | 603 | 381 | 5 | 248 | 112 | 4 | 12 | 222 | 110 | 112 | 41.8 |
| 窃盗犯 | 7 814 | 6 355 | 198 | 3 471 | 2 273 | 165 | 248 | 1 459 | 576 | 883 | |
| うち再犯 | 2 683 | 1 750 | 15 | 983 | 645 | 29 | 78 | 933 | 349 | 584 | 34.3 |
| 知能犯 | 23 | 10 | - | 1 | 9 | - | - | 13 | 3 | 10 | |
| うち再犯 | 14 | 5 | - | 1 | 4 | - | - | 9 | 2 | 7 | 60.9 |
| 風俗犯 | 74 | 58 | 1 | 31 | 15 | 9 | 2 | 16 | 11 | 5 | |
| うち再犯 | 19 | 13 | - | 7 | 1 | 4 | 1 | 6 | 3 | 3 | 25.7 |
| 過失犯 | 12 | 10 | 5 | 5 | - | - | - | 2 | 2 | - | |
| うち再犯 | 1 | - | - | - | - | - | - | 1 | 1 | - | 8.3 |
| その他 | 4 286 | 3 562 | 98 | 1 467 | 1 357 | 356 | 284 | 724 | 293 | 431 | |
| うち再犯 | 775 | 504 | 4 | 251 | 190 | 22 | 37 | 271 | 101 | 170 | 18.1 |

資料 大阪府警察本部生活安全部少年課

第28表

法令、月別売春

1) 大阪府警が各月中に取り扱ったものである。

| 法令 | 総数 | | 1月 | | 2月 | | 3月 | | 4月 | | 5月 | |
|-------------|-----|-----|----|----|----|----|----|----|----|----|----|----|
| | 件数 | 人数 | 件数 | 人数 | 件数 | 人数 | 件数 | 人数 | 件数 | 人数 | 件数 | 人数 |
| 平成11年 | 494 | 545 | 29 | 39 | 41 | 50 | 42 | 45 | 48 | 45 | 39 | 46 |
| 12 | 490 | 521 | 34 | 37 | 39 | 43 | 48 | 52 | 35 | 36 | 38 | 39 |
| 13 | 498 | 555 | 48 | 41 | 40 | 46 | 48 | 59 | 47 | 52 | 57 | 58 |
| 14 | 532 | 615 | 44 | 50 | 36 | 47 | 37 | 47 | 36 | 43 | 46 | 57 |
| 平成15年 | 495 | 526 | 67 | 57 | 36 | 44 | 29 | 34 | 46 | 48 | 58 | 65 |
| 売春防止法 | 421 | 441 | 64 | 54 | 35 | 43 | 28 | 33 | 46 | 48 | 44 | 50 |
| 職業安定法 | 2 | 2 | - | - | - | - | - | - | - | - | 1 | 1 |
| 児童福祉法 | 8 | 18 | - | - | - | - | - | - | - | - | 3 | 4 |
| 児童買春・児童ポルノ法 | 64 | 65 | 3 | 3 | 1 | 1 | 1 | 1 | - | - | 10 | 10 |
| 労働基準法 | - | - | - | - | - | - | - | - | - | - | - | - |
| 風営適正化法 | - | - | - | - | - | - | - | - | - | - | - | - |
| 売春関係条例 | - | - | - | - | - | - | - | - | - | - | - | - |

資料 大阪府警察本部生活安全部保安第一課

第30表 都道府県別警察官数、警察署・派出所・駐在所数等

1) 全国値と都道府県別値の合計との不一致は、分類不詳等によるのが通常である。また、都道府県が収集した項目の全国値については、資料源にも示した報告書、若しくは調査結果の全国値、若しくは都道府県のデータの合算値のいずれかの場合によっている。

| 都道府県 | 警察官数 | 警察署・派出所・駐在所数 | 刑法犯罪認知件数 | | | 刑法犯検挙件数 | | 道路交通法違反検挙件数 | 自殺者数 |
|-------|---------|--------------|-----------|--------|-----------|---------|---------|-------------|--------|
| | | | 総数 | うち凶悪犯 | うち窃盗犯 | 総数 | うち窃盗犯 | | |
| 平成10年 | 259 150 | 16 039 | 2 033 546 | 8 253 | 1 789 049 | 772 282 | 597 283 | 9 000 102 | 31 755 |
| 11 | 230 236 | 16 019 | 2 165 626 | 9 087 | 1 910 393 | 731 284 | 561 148 | 8 953 560 | 31 413 |
| 12 | 230 603 | 15 990 | 2 443 470 | 10 567 | 2 131 164 | 576 771 | 407 246 | 7 882 785 | 30 251 |
| 13 | 229 871 | 15 957 | 2 735 612 | 11 967 | 2 340 511 | 542 115 | 367 643 | 7 774 398 | 29 375 |
| 平成14年 | 233 583 | 15 862 | 2 853 739 | 12 567 | 2 377 488 | 592 359 | 403 872 | 7 791 587 | 29 949 |
| 北海道 | 9 639 | 855 | 94 091 | 397 | 83 180 | 14 612 | 10 782 | 378 811 | 1 391 |
| 青森県 | 2 135 | 243 | 19 202 | 73 | 14 958 | 5 398 | 3 715 | 54 729 | 537 |
| 岩手県 | 2 032 | 237 | 15 011 | 55 | 12 229 | 4 265 | 3 172 | 63 299 | 500 |
| 宮城県 | 3 392 | 309 | 49 261 | 173 | 40 804 | 10 412 | 7 439 | 104 404 | 550 |
| 秋田県 | 1 894 | 248 | 11 978 | 46 | 9 375 | 4 600 | 3 268 | 47 524 | 494 |
| 山形県 | 1 883 | 203 | 14 331 | 49 | 11 592 | 4 808 | 3 327 | 51 579 | 370 |
| 福島県 | 2 970 | 254 | 36 018 | 134 | 28 704 | 11 051 | 8 491 | 86 817 | 543 |
| 茨城県 | 4 084 | 363 | 67 672 | 359 | 58 157 | 13 864 | 11 482 | 125 881 | 722 |
| 栃木県 | 2 862 | 294 | 39 061 | 187 | 32 122 | 7 603 | 5 293 | 148 723 | 464 |
| 群馬県 | 2 917 | 220 | 39 803 | 188 | 32 938 | 9 909 | 7 426 | 101 802 | 488 |
| 埼玉県 | 9 177 | 450 | 177 762 | 969 | 146 175 | 22 735 | 14 601 | 247 215 | 1 430 |
| 千葉県 | 9 933 | 529 | 168 366 | 1 061 | 141 369 | 29 908 | 21 592 | 252 877 | 1 212 |
| 東京都 | 42 211 | 1 327 | 301 913 | 1 647 | 240 874 | 75 952 | 43 361 | 1 077 444 | 2 563 |
| 神奈川県 | 13 618 | 691 | 190 173 | 959 | 158 838 | 36 537 | 23 450 | 515 443 | 1 670 |
| 新潟県 | 3 657 | 391 | 35 947 | 125 | 29 072 | 10 123 | 7 004 | 110 310 | 771 |
| 富山県 | 1 841 | 179 | 16 311 | 63 | 12 827 | 4 650 | 3 134 | 84 343 | 276 |
| 石川県 | 1 867 | 199 | 16 666 | 54 | 13 679 | 8 296 | 6 886 | 83 473 | 271 |
| 福井県 | 1 556 | 155 | 13 884 | 41 | 11 529 | 4 191 | 3 016 | 63 032 | 190 |
| 山梨県 | 1 473 | 167 | 15 245 | 62 | 13 550 | 2 667 | 1 859 | 37 597 | 220 |
| 長野県 | 3 093 | 310 | 34 054 | 130 | 28 312 | 8 533 | 6 315 | 97 370 | 487 |
| 岐阜県 | 3 127 | 262 | 51 956 | 138 | 42 745 | 8 089 | 5 569 | 112 348 | 478 |
| 静岡県 | 5 420 | 428 | 63 008 | 327 | 51 639 | 15 585 | 11 421 | 231 764 | 772 |
| 愛知県 | 11 866 | 645 | 196 117 | 680 | 178 763 | 48 600 | 38 164 | 476 107 | 1 432 |
| 三重県 | 2 660 | 288 | 47 600 | 121 | 39 476 | 8 057 | 5 941 | 82 863 | 379 |
| 滋賀県 | 2 038 | 191 | 32 183 | 90 | 26 653 | 6 228 | 4 782 | 78 643 | 284 |
| 京都府 | 6 112 | 326 | 65 082 | 283 | 51 810 | 12 811 | 7 119 | 248 278 | 582 |
| 大阪府 | 19 701 | 720 | 300 429 | 1 473 | 250 866 | 39 100 | 18 722 | 706 997 | 2 144 |
| 兵庫県 | 10 720 | 795 | 164 445 | 494 | 132 790 | 23 803 | 15 027 | 431 367 | 1 223 |
| 奈良県 | 2 206 | 210 | 32 017 | 109 | 25 625 | 6 844 | 5 027 | 69 087 | 258 |
| 和歌山県 | 1 994 | 195 | 23 638 | 90 | 18 585 | 4 600 | 3 518 | 63 510 | 284 |
| 鳥取県 | 1 146 | 160 | 8 215 | 44 | 6 518 | 3 598 | 2 493 | 31 615 | 142 |
| 島根県 | 1 415 | 219 | 9 055 | 47 | 7 047 | 3 246 | 2 156 | 53 747 | 244 |
| 岡山県 | 3 027 | 329 | 45 386 | 124 | 37 159 | 9 515 | 6 453 | 126 214 | 399 |
| 広島県 | 4 581 | 330 | 59 330 | 271 | 47 543 | 13 424 | 9 390 | 144 929 | 627 |
| 山口県 | 3 030 | 292 | 25 675 | 103 | 19 442 | 11 061 | 7 843 | 111 121 | 383 |
| 徳島県 | 1 428 | 192 | 11 432 | 54 | 9 499 | 4 413 | 3 084 | 53 857 | 164 |
| 香川県 | 1 639 | 188 | 19 475 | 67 | 15 742 | 4 906 | 3 712 | 64 091 | 210 |
| 愛媛県 | 2 216 | 261 | 25 599 | 88 | 23 621 | 6 278 | 4 760 | 85 502 | 362 |
| 高知県 | 1 535 | 144 | 12 808 | 52 | 11 194 | 4 468 | 3 134 | 58 287 | 235 |
| 福岡県 | 9 438 | 619 | 168 190 | 560 | 148 135 | 27 197 | 20 681 | 315 786 | 1 280 |
| 佐賀県 | 1 540 | 173 | 13 222 | 57 | 11 182 | 4 066 | 3 190 | 47 659 | 232 |
| 長崎県 | 2 971 | 307 | 13 952 | 66 | 10 907 | 6 377 | 4 567 | 89 884 | 368 |
| 熊本県 | 2 755 | 270 | 28 684 | 114 | 23 618 | 8 884 | 6 641 | 88 755 | 463 |
| 大分県 | 1 925 | 198 | 17 158 | 62 | 13 973 | 4 866 | 3 265 | 78 193 | 316 |
| 宮崎県 | 1 825 | 197 | 17 703 | 58 | 15 485 | 3 954 | 2 723 | 44 518 | 353 |
| 鹿児島県 | 2 751 | 318 | 18 990 | 88 | 16 063 | 7 581 | 6 079 | 103 022 | 453 |
| 沖縄県 | 2 283 | 174 | 25 641 | 135 | 21 124 | 4 694 | 2 798 | 60 770 | 328 |

資料 総務省統計局「社会生活統計指標」、厚生労働省「人口動態統計年報」