

第 2 1 章

文 化

第 21 章 文 化

図書館

ここにいう図書館とは、図書館法に基づいて設置された公共図書館（学校図書館を除く）のうち、地方公共団体の設置する公立図書館をいい、私立図書館は含まれていない。

平成 15 年度末現在の府内の図書館数（分館、分室は含む）は 132 館である。

これを設置者別にみると、府立 2 館、大阪市立 24 館、その他の市立 101 館、町村立 5 館となっている。

これらの図書館に所蔵されている図書冊数は 2028 万 9366 冊で、うち、一般用図書が 1477 万 4953 冊（構成比 72.8%）、児童用図書が 551 万 4413 冊（同 27.2%）となっている。

次に、貸出状況を見ると、15 年度中に貸出された冊数は 5082 万 5164 冊であった。

また、貸出登録者数は、前年度に比べ 46 万 2671 人（21.2%）増加し、264 万 8978 人となった。

宗教法人

宗教法人とは、神道系、仏教系、キリスト教系、諸教等の神社、寺院、教会、その他の教団等で宗教法人法によって設立された法人をいい、府内の大阪府知事所轄宗教法人総数（平成 15 年度末現在）は 5969 法人で、前年度より、3 法人（0.1%）増加した。

これを系統別にみると、神道系が 2 法人増の 1017 法人（構成比 17.0%）、仏教系が 2 法人減の 3367 法人（同 56.4%）

キリスト教系が 9 法人増の 252 法人（同 4.2%）で、諸教は 6 法人減の 1333 法人（同 22.3%）となっている。

次に、宗教法人数を市町村別にみると、大阪市が 2139 法人（構成比 35.8%）で最も多く、以下、堺市 459 法人（同 7.7%）、東大阪市 421 法人（同 7.1%）と続き、この 3 市で全法人数の 50.6%を占めている。

興行場

興行場法に基づく許可施設数（平成 15 年末現在）は 238 ヶ所で、前年より 7 ヶ所減少した。

市町村別にみると、大阪市が 157 ヶ所で全体の 66.0%を占め、堺市 16 ヶ所、東大阪市 11 ヶ所となっている。

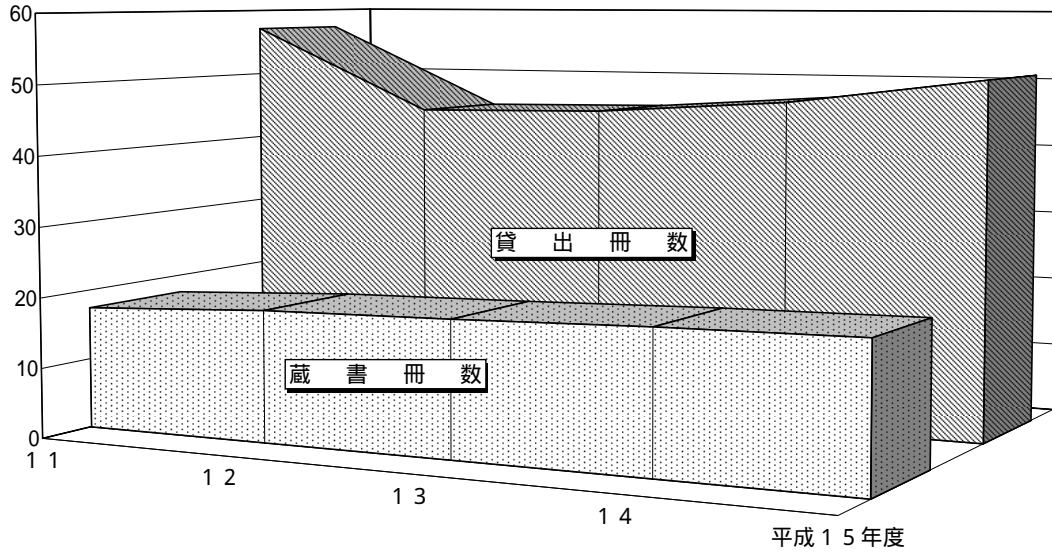
また、種類別にみると、映画館が 100 ヶ所（前年より 8 ヶ所減）、スポーツ施設が 11 ヶ所（前年と同じ）、その他の施設が 127 ヶ所（前年より 1 ヶ所増）となっている。

文化施設

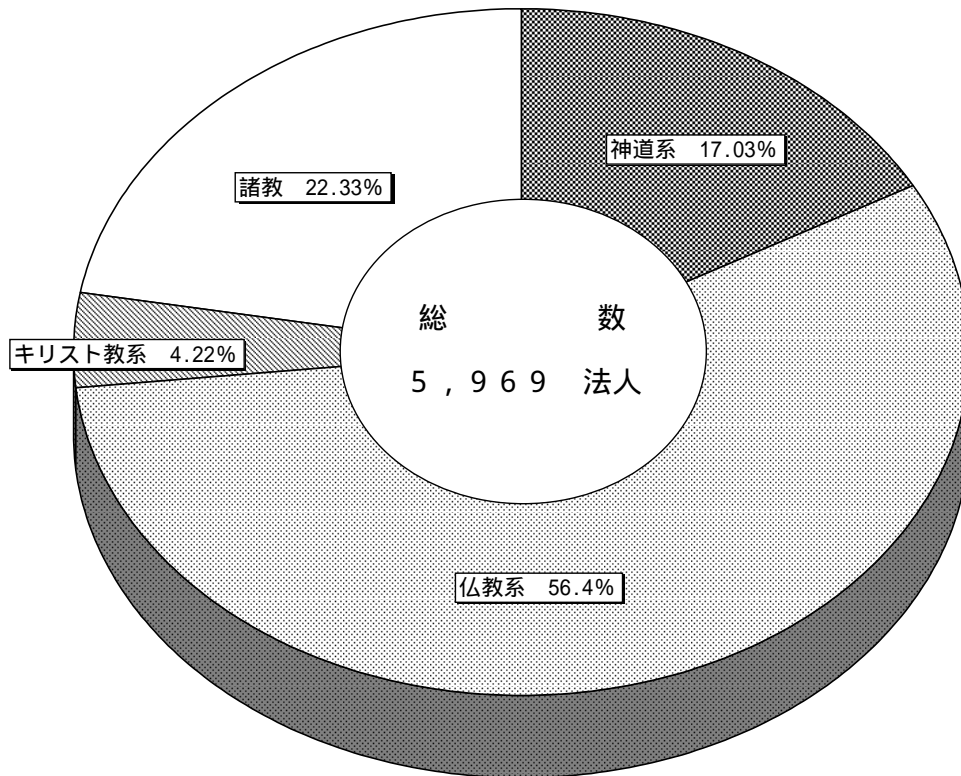
文化施設は、大阪府所管主要文化施設及び大阪市所管主要施設をあげている。利用数は昨年度に比べると、箕面公園昆虫館が昨年より 8623 人（15.4%）増をはじめ、9 施設が増加した。しかし、総合青少年野外活動センターが昨年より 3487 人（4.6%）減をはじめ、7 施設が減少した。

公立図書館の蔵書・貸出冊数の推移

(百万冊)



系統別宗教法人の割合 (平成15年3月31日現在)



第1表

公立図書館別蔵書

1) 貸出図書冊数は各年度中のものであるが、他は各年度末現在である。大阪公共図書館に加入している公民館図書室等についても掲載した。

図書館	蔵書冊数			年間受入冊数	貸出図書冊数	貸出登録者数
	冊	うち一般用図書	うち児童用図書			
平成13年度	19 181 909	13 942 524	5 239 385	1 182 636	45 257 525	2 219 241
14	19 876 853	14 629 001	5 247 852	1 225 108	47 145 867	2 186 307
平成15年度	20 289 366	14 774 953	5 514 413	1 154 295	50 825 164	2 648 978
大阪府立中央	1 533 653	1 419 694	113 959	57 749	1 116 853	54 120
中之島	516 440	516 440	0	14 168	113 128	↑
大阪市立中央	1 506 516	1 301 558	204 958	86 102	3 081 535	251 416
北	57 880	41 469	16 411	4 821	271 496	14 480
都島	59 462	43 511	15 951	7 007	331 191	17 385
福島	70 742	50 441	20 301	5 063	316 654	15 645
此花	65 786	47 147	18 639	5 244	238 133	13 763
島之内	81 227	63 633	17 594	5 240	225 027	14 766
港	56 358	38 992	17 366	4 480	266 645	15 050
天王正寺	63 146	43 876	19 270	4 216	217 943	14 277
浪速	69 813	50 554	19 259	4 534	130 005	7 463
西淀川	61 075	42 928	18 147	6 541	349 376	16 722
淀川	64 511	44 753	19 758	4 507	332 514	16 584
東淀川	106 444	78 385	28 059	6 458	513 972	30 926
東成	60 688	43 207	17 481	4 488	309 877	17 423
生野	66 008	44 666	21 342	4 623	292 775	21 696
旭	96 707	71 688	25 019	6 850	603 309	31 873
城東見	62 740	43 765	18 975	4 234	358 805	19 631
鶴野	64 052	44 470	19 582	7 441	334 097	18 917
阿倍野	80 994	57 342	23 652	6 759	573 243	33 341
住之江	67 006	46 392	20 614	5 047	362 370	18 226
住吉	68 290	46 611	21 679	4 454	430 443	19 516
東住吉	61 189	41 943	19 246	4 619	456 386	19 241
平野	82 277	59 693	22 584	7 280	641 758	35 604
西成	59 639	41 047	18 592	4 986	271 580	16 996
堺市立中央	563 860	441 565	122 295	16 171	580 446	254 080
堺市駅前分館	57 022	37 508	19 514	3 058	324 206	↑
登美丘分館	38 996	25 883	13 113	14 088	153 262	↑
初芝分館	29 069	16 492	12 577	2 189	158 898	↑
泉ヶ丘	243 888	185 801	58 087	7 096	609 325	↑
梅分館	32 699	18 515	14 184	2 281	151 793	↑
美木多分館	32 347	18 079	14 268	1 802	174 721	↑
北	138 779	103 159	35 620	10 410	614 063	↑
鳳	143 597	105 172	38 425	5 576	449 519	↑
中	125 162	95 707	29 455	5 740	392 222	↑
東百舌鳥分館	36 594	22 888	13 706	1 232	131 866	↑
岸和田市立	329 286	232 438	96 848	18 599	565 928	51 734
山直	52 299	33 183	19 116	3 765	135 890	8 661
春木	63 730	39 343	24 387	4 607	231 380	17 183
豊中市立岡町	282 556	145 669	136 887	13 715	663 436	69 375
庄内	73 966	46 035	27 931	4 590	245 681	22 664
千内里	109 047	76 550	32 497	6 349	505 554	60 572
野畑	288 215	244 829	43 386	10 170	636 679	59 183
庄内幸町	30 198	18 055	12 143	3 644	112 252	7 660
東豊中	72 554	44 028	28 526	4 750	353 208	19 050
服部	64 305	40 536	23 769	4 545	376 846	13 192
高川	83 207	65 495	17 712	4 647	354 841	5 995
池田市立	228 836	150 688	78 148	8 166	292 213	28 563
石橋プラザ	32 676	20 651	12 025	3 787	129 622	↑
吹田市立中央	307 774	219 808	87 966	12 398	468 711	158 013
千	87 780	58 274	29 506	5 298	352 755	↑
山田	64 269	47 118	17 151	4 695	248 902	↑
さんくす	83 590	60 284	23 306	5 086	296 311	↑
江坂	60 020	45 230	14 790	3 787	237 544	↑
泉大津市立	177 156	141 855	35 301	6 932	283 302	12 683
高槻市立中央	397 295	325 760	71 535	15 916	1 140 272	5 685
天神山	327 890	250 886	77 004	14 827	456 856	2 603
小寺池	277 448	197 759	79 689	15 487	463 406	1 942
貝塚市民	250 258	147 846	102 412	8 041	425 472	14 897
守口市立生涯学習センター	134 486	110 956	23 530	5 143	158 194	44 223
枚方市立枚方	285 581	185 669	99 912	23 650	743 627	13 133
香里ヶ丘	106 285	66 133	40 152	7 229	447 374	12 500
楠葉	89 407	60 895	28 512	7 111	455 880	13 331
菅原	106 579	74 042	32 537	6 404	432 441	14 711
山田	63 054	39 182	23 872	3 329	200 876	3 249

資料 大阪公共図書館協会会報「大阪府内公共図書館奉仕概況」

・ 貸 出 図 書 冊 数 等

図 書 館	蔵 書 冊 数		年間受入冊数	貸出図書冊数	貸出登録者数	
	う ち 一 般 用 図 書	う ち 児 童 用 図 書				
	冊				人	
枚方市立 踏蛇	89 564	67 263	22 301	4 757	245 127	6 332
" 御 殿 山	74 992	51 997	22 995	3 548	218 304	4 339
" 牧 野	102 168	78 356	23 812	4 806	420 231	8 746
" 津 田	83 614	61 525	22 089	4 976	210 811	4 829
茨木市立 中央	807 090	531 414	275 676	31 322	1 588 923	80 187
" 中 条	115 815	85 277	30 538	7 843	452 901	...
" 水 尾	118 140	83 805	34 335	9 552	775 064	...
" 庄 栄	90 042	56 268	33 774	7 455	520 290	...
" 穂 積	93 533	65 943	27 590	7 803	625 915	...
八尾市立 八尾	238 503	137 429	101 074	19 096	495 876	18 223
" 山 本	161 862	114 338	47 524	10 266	774 868	18 698
" 志 紀	161 202	111 127	50 075	11 028	686 262	14 321
泉佐野市立 中央	370 765	256 147	114 618	9 609	691 085	51 360
富田林市立 中央	275 820	172 660	103 160	13 518	307 723	68 875
" 金 剛	↑	↑	↑	↑	419 487	↑
寝屋川市立 中央	348 571	230 440	118 131	27 373	786 058	92 858
" 東	↑	↑	↑	↑	217 704	↑
河内長野市立	241 217	179 050	62 167	20 441	1 156 017	32 579
松原市民 松原	500 455	334 593	165 862	19 198	238 529	22 645
" 情報ライブラリー	↑	↑	↑	↑	96 181	↑
" 天 美	↑	↑	↑	↑	79 907	↑
" 三 宅	↑	↑	↑	↑	55 522	↑
" 新 町	↑	↑	↑	↑	56 215	↑
" 天 美	↑	↑	↑	↑	115 731	↑
" 恵 我	↑	↑	↑	↑	65 710	↑
" 松 原 南	↑	↑	↑	↑	58 844	↑
和泉市立	187 303	126 345	60 958	10 693	390 098	57 640
" シティプラザ	94 454	62 695	31 759	23 386	1 008 230	↑
" 人権文化センターにじのとしょかん	23 723	13 425	10 298	2 974	99 489	↑
箕面市立 中央	246 430	162 185	84 245	11 589	409 277	31 849
" 東	110 040	72 133	37 907	4 600	266 703	↑
" 桜ヶ丘	31 957	21 398	10 559	1 290	82 588	↑
" 萱野南	94 402	66 721	27 681	3 732	203 945	↑
" 萱野中央人権文化センター図書コーナー	47 641	22 779	24 862	2 510	72 128	↑
" 西 南	69 006	50 163	18 843	6 152	352 876	↑
大東市立	121 197	89 924	31 273	8 064	331 501	32 575
柏原市立	136 436	91 027	45 409	8 908	296 692	10 337
羽曳野市立 中央	145 887	99 958	45 929	22 932	345 705	75 470
" 陵 南 の 森	167 953	109 279	58 674	↑	278 122	↑
" 古 市	50 722	33 391	17 331	↑	82 588	↑
" 羽 曳 が 丘	28 474	18 746	9 728	↑	59 265	↑
" 丹 比	19 074	8 998	10 076	↑	41 397	↑
" 東 部	23 321	15 765	7 556	↑	81 302	↑
門真市立	181 678	134 787	46 891	12 846	400 074	37 210
摂津市民	125 237	92 500	32 737	5 613	259 666	13 563
" 鳥飼図書センター	61 020	36 026	24 994	3 817	97 748	5 775
高石市立	186 670	130 963	55 707	9 482	265 797	8 345
" 図書館分館	38 108	20 537	17 571	2 785	50 751	↑
藤井寺市立	141 594	97 099	44 495	8 046	224 494	18 831
東大阪市立 花園	255 826	183 527	72 299	12 833	519 707	19 435
" 永 和	255 470	166 269	89 201	17 692	604 217	12 935
" 旭 町	128 072	85 768	42 304	9 992	481 919	10 107
泉南市立	300 681	184 845	115 836	6 198	348 392	12 043
四条畷市立 四 条 畷	121 858	92 568	29 290	8 134	254 825	10 797
" 田 原	75 664	61 453	14 211	3 150	98 463	↑
交野市立 倉 治	124 878	59 535	65 343	4 820	151 931	9 080
" 青年の家図書室	62 409	42 795	19 614	3 401	192 093	15 575
" 星田コミュニティセンター図書室	18 824	8 853	9 971	1 408	31 073	2 024
" 第一児童センター図書室	33 911	20 116	13 795	1 719	43 386	3 710
大阪狭山市立	218 379	108 530	109 849	8 614	294 883	26 775
阪南市立	225 052	161 673	63 379	9 200	445 849	48 000
島本町立	98 595	69 762	28 833	7 329	421 395	12 522
豊能町立	160 607	120 036	40 571	8 354	392 046	9 984
忠 岡 町	109 296	54 597	54 699	3 962	82 020	15 149
熊取町立 熊 取	332 893	224 111	108 782	15 571	585 894	16 261
岬町立 淡輪公民館図書室	40 446	16 246	24 200	215	28 769	1 080
太子町立 公民館図書室	18 363	10 124	8 239	1 010	27 039	2 390
河南町立 公民館図書室	23 397	23 397		2 451	54 600	3 232
千早赤坂村くすのきホール図書室	17 474	10 847	6 627	529	19 165	3 479
美 原 町 立	200 516	144 379	56 137	15 482	386 058	19 672

第 2 表 市 町 村、系 統 別 宗 教 法 人 数

1)大阪府知事所轄の宗教法人数である。

(各年度末現在)

市 町 村	総 数	神 道 系	仏 教 系	キ リ ス ト 教 系	諸 教
平成 1 1 年 度	6 015	1 031	3 369	236	1 379
1 2	5 995	1 020	3 368	240	1 367
1 3	5 982	1 016	3 371	240	1 355
1 4	5 966	1 015	3 369	243	1 339
平成 1 5 年 度	5 969	1 017	3 367	252	1 333
大 阪 市 地 域	2 139	307	1 163	97	572
三 島 地 域	574	152	327	33	62
豊 能 地 域	388	65	237	26	60
北 河 内 地 域	566	115	326	21	104
中 河 内 地 域	715	135	376	18	186
南 河 内 地 域	490	86	265	13	126
泉 北 地 域	671	75	413	34	149
泉 南 地 域	426	82	260	10	74
大 阪 市	2 139	307	1 163	97	572
堺 市	459	47	286	26	100
岸 和 田 市	146	28	76	3	39
豊 中 市	139	22	76	15	26
池 田 市	79	12	48	7	12
吹 田 市	121	21	62	15	23
泉 大 津 市	46	7	22	2	15
高 槻 市	208	54	124	10	20
貝 塚 市	68	10	48	1	9
守 口 市	87	14	52	-	21
枚 方 市	164	28	95	9	32
茨 木 市	185	60	102	8	15
八 尾 市	220	43	131	5	41
泉 佐 野 市	68	18	39	2	9
富 田 市	75	9	45	2	19
寝 屋 川 市	93	21	58	2	12
河 内 長 野 市	65	17	32	2	14
松 原 市	87	13	50	3	21
大 東 市	80	22	38	3	17
和 泉 市	135	16	86	4	29
箕 面 市	79	16	47	3	13
柏 原 市	74	19	35	2	18
羽 曳 野 市	83	14	40	2	27
門 真 市	55	11	36	2	6
摂 津 市	35	7	24	-	4
高 石 市	21	4	12	2	3
藤 井 寺 市	55	15	30	2	8
東 大 阪 市	421	73	210	11	127
泉 南 市	51	9	37	-	5
四 條 畷 市	41	8	20	2	11
交 野 山 市	46	11	27	3	5
大 阪 狭 山 市	18	3	5	2	8
阪 南 市	34	10	20	2	2
鳥 本 町	25	10	15	-	-
豊 能 勢 町	24	5	17	-	2
忠 岡 町	67	10	49	1	7
熊 取 町	10	1	7	-	2
	19	1	15	-	3
田 尻 町	8	2	4	-	2
岬 子 町	32	4	21	2	5
太 南 町	18	2	10	-	6
河 早 阪 町	31	3	19	-	9
千 赤 原 村	18	6	5	-	7
美 原 町	40	4	29	-	7

第3表 市町村別社会教育施設の設置数

1) 公立の施設数である。

市 町 村	社会教育施設(各年4月1日現在)				市 町 村	社会教育施設(各年4月1日現在)			
	総 数	公民館	図書館	その他		総 数	公民館	図書館	その他
	所								
平成12年	522	288	161	73	河内長野市	10	8	1	1
13	516	279	158	79	松原市	15	5	8	2
14	536	282	158	96	大東市	8	1	1	6
15	559	282	129	148	和泉市	7	2	2	3
平成16年	561	283	132	146	箕面市	10	1	5	4
					柏原市	6	4	1	1
大阪市地域	55	0	24	31	羽曳野市	9	1	6	2
三島地域	122	91	17	14	門真市	6	2	2	2
豊能地域	84	50	17	17	摂津市	8	6	2	0
北河内地域	61	25	17	19					
中河内地域	66	45	9	12	高石市	13	7	2	4
南河内地域	60	24	20	16	藤井寺市	3	1	1	1
泉北地域	50	18	17	15	東大阪市	43	32	5	6
泉南地域	58	30	9	19	泉南市	7	4	1	2
					四條畷市	4	1	2	1
大阪市	55	0	24	31					
堺市	23	6	11	6	交野市	3	0	1	2
岸和田市	24	14	4	6	大阪狭山市	3	1	1	1
豊中市	56	44	9	3	阪南市	4	3	1	0
池田市	9	1	2	6					
					島本町	2	0	1	1
吹田市	40	30	5	4	豊能町	4	3	1	0
泉大津市	4	2	1	1	能勢町	5	1	0	4
高槻市	18	12	4	3	忠岡町	3	1	1	1
貝塚市	7	3	1	3	熊取町	3	1	1	1
守口市	13	11	0	2					
					田尻町	1	1	0	0
枚方市	19	7	9	3	岬町	2	1	0	1
茨木市	54	43	5	6	太子町	1	1	0	0
八尾市	17	9	3	5	河南町	3	2	0	1
泉佐野市	10	3	1	6	千早赤阪村	0	0	0	0
富田林市	8	4	2	2	美原町	8	1	1	6
寝屋川市	8	3	2	3	大阪府	5	0	2	3

資料 大阪府教育委員会地域教育振興課「大阪の社会教育」

第4表 市町村別興行場数

1) 興行場法に基づく許可施設数である。 (各年未現在)

市町村	総数	映画館	スポーツ施設	その他	市町村	総数	映画館	スポーツ施設	その他
平成11年	243	113	13	117	寝屋川市	1	-	-	1
12	257	119	13	125	河内長野市	1	-	-	1
13	251	115	12	124	松原市	-	-	-	-
14	245	108	11	126	大東市	-	-	-	-
平成15年	238	100	11	127	和泉市	3	1	-	2
箕面市	2	1	-	1	箕面市	2	1	-	1
大阪市地域	157	64	7	86	柏原市	1	-	-	1
三島地域	14	5	-	9	羽曳野市	1	-	-	1
豊能地域	9	5	-	4	門真市	1	-	-	1
北河内地域	5	-	-	5	摂津市	-	-	-	-
中河内地域	16	8	2	6					
南河内地域	8	1	1	6	高石市	1	-	-	1
泉北地域	20	13	-	7	藤井寺市	1	-	1	-
泉南地域	9	4	1	4	東大阪市	11	8	1	2
大阪市	157	64	7	86	泉南市	-	-	-	-
堺市	16	12	-	4	四條畷市	-	-	-	-
岸和田市	5	3	1	1	交野市	-	-	-	-
豊中市	4	1	-	3	大阪狭山市	2	-	-	2
池田市	3	3	-	-	阪南市	-	-	-	-
吹田市	8	-	-	8	島本町	-	-	-	-
泉大津市	-	-	-	-	豊能町	-	-	-	-
高槻市	4	3	-	1	能勢町	-	-	-	-
貝塚市	1	-	-	1	忠岡町	-	-	-	-
守口市	-	-	-	-	熊取町	-	-	-	-
枚方市	3	-	-	3	田尻町	-	-	-	-
茨木市	2	2	-	-	岬町	1	-	-	1
八尾市	4	-	1	3	太子町	-	-	-	-
泉佐野市	2	1	-	1	河内町	-	-	-	-
富田林市	3	1	-	2	千早赤阪村	-	-	-	-
					美原町	-	-	-	-

資料 大阪府健康福祉部環境衛生課

第5表 大阪府所管主要文化施設等の利用数

年度	箕面公園昆虫館	泉北考古資料館	現代美術センター	文化情報センター	総合青少年センター	青少年海洋センター	羽衣青少年センター	服部緑地ホテル
平成11年度	50 627	21 874	56 202	160 240	64 008	61 858	111 818	15 144
12	41 488	17 408	65 661	198 968	65 121	60 394	112 899	15 524
13	47 167	20 722	65 987	218 912	74 209	63 167	125 491	16 711
14	55 848	15 215	49 389	197 911	75 049	61 507	123 960	16 145
平成15年度	64 471	14 053	56 118	205 827	71 562	59 853	125 853	12 994

資料 大阪府教育委員会、各施設

第 6 表 大 阪 市 所 管 主 要 文 化 施 設 等 の 利 用 数

1) 入場料を支払った入場人員である。ただし、大阪市立科学館、大阪城天守閣、美術館、長居植物園、自然史博物館及び東洋陶磁美術館
 入場人員には無料人員が含まれている。
 ア) 平成 1 1 年度は改修工事のため、平成 1 1 年 1 2 月 1 日から平成 1 2 年 2 月 2 9 日まで閉館していた。

年 度	大 阪 市 立 科 学 館			大 阪 城 天 守 閣	動 物 園	美 術 館	長 居 植 物 園	ア) 自 然 史 博 物 館	東 洋 陶 磁 美 術 館	天 王 寺 園 公
	展 示 場	フ・ラネタリウム	オムニマックス							
平成 1 1 年度	222 205	148 739	88 453	750 165	600 311	455 101	354 346	146 869	100 375	145 384
1 2	245 565	154 225	100 529	994 094	639 240	993 762	362 343	148 870	85 453	137 925
1 3	232 142	152 656	71 499	1 173 434	611 137	641 685	495 556	274 234	62 199	136 481
1 4	255 894	166 688	106 180	1 127 979	493 852	498 280	430 501	207 797	50 516	103 458
平成 1 5 年度	263 484	142 648	86 562	1 095 823	541 836	745 637	528 418	243 395	46 399	113 663

資 料 各 施 設

第 7 表 指 定 文 化 財 種 別 件 数

ア) 文化財保護法に基づき指定、または記録選択されたものをいう。
 イ) 平成 8 年の文化財保護法の改正で導入された建造物に係る登録制度で登録したものをいう。
 ウ) 大阪府文化財保護条例に基づき指定、または記録されたものをいう。
 エ) 大阪府古文化記念物等保存顕彰規則に基づき指定されたものをいう。

(平成 15 年度未現在)

ア) 国 指 定 文 化 財				府 指 定 文 化 財			
有 形 文 化 財	654	史 跡	65	ウ) 条 例 指 定	有 形 文 化 財	242	
国 宝	60	特 別 史 跡	2	建 造 物	59		
建 造 物	5	史 跡	63	絵 画	14		
彫 刻	9	名 勝	4	彫 刻	67		
工 芸 品	22	天 然 記 念 物	16	工 芸 品	42		
書 跡・典 籍・古 文 書	17	特 別 天 然 記 念 物	3	書 跡・典 籍・古 文 書	6		
考 古 資 料	3	天 然 記 念 物	13	考 古 資 料	51		
重 要 文 化 財	594	選 定 保 存 技 術	2	歴 史 資 料	3		
建 造 物	90	重 要 伝 統 的 建 造 物 群	1	民 俗 文 化 財 (有 形)	8		
絵 画	112			" (無 形)	5		
彫 刻	103			" (選 択)	14		
工 芸 品	167	総 数	764	史 跡	67		
書 跡・典 籍・古 文 書	96			名 勝	6		
考 古 資 料	25			天 然 記 念 物	76		
歴 史 資 料	1			イ) 国 登 録 文 化 財			
無 形 文 化 財	11			工) 規 則 指 定			
重 要 無 形 文 化 財	5			重 要 美 術 品	6		
記 録 選 択	6			史 跡・名 勝	2		
民 俗 文 化 財	11			史 跡	17		
重 要 有 形 民 俗 文 化 財	4			名 勝	4		
重 要 無 形 民 俗 文 化 財	2			総 数	447		
記 録 選 択	5						
		建 造 物 (116 箇 所)					
		総 数	293				

資 料 大 阪 府 教 育 委 員 会 文 化 財 保 護 課 「大 阪 府 教 育 の 概 況」

第8表 都道府県別文化施設、宗教団体数、新聞発行数等

ア) 公立図書館についてのものである。(学校図書館は除く。)
 イ) 絵画・彫刻・工芸品、書跡・古書・考古・歴史資料、建造物である。補遺(現在所有者不明なもの、戦後連合国側に提出したまま返還されないもの)を含む。
 ウ) 宗教法人、非宗教法人の合計数である。
 エ) 日刊紙の発行部数である。

都道府県	ア) 図書館			イ) 国宝・重要文化財 (平16.4.1現在)	ウ) 宗教団体数 (平成14年度)	I) 新聞発行部数 (平15.10現在)			スポーツ施設 (平14.10.1現在)
	館数 (平15.4.1現在)	蔵書冊数 (平15.3.31現在)	個人貸出数 (平成14年度)			うち朝夕刊 セツト	うち朝刊のみ		
総数	2 735	320 044	554 638	12 370	225 501	52 875	17 465	33 781	239 660
北海道	134	14 158	20 570	36	6 350	2 253	877	1 201	13 320
青森県	30	3 196	3 055	49	2 071	531	259	270	3 561
岩手県	45	3 880	4 072	70	1 950	474	231	240	3 977
宮城県	29	4 459	7 238	55	2 597	809	120	679	4 836
秋田県	38	2 919	2 092	34	2 267	465	264	199	3 381
山形県	29	2 973	3 082	96	3 602	466	214	249	3 240
福島県	38	4 400	3 535	91	5 374	840	0	820	6 022
茨城県	49	7 089	10 541	61	4 571	1 192	60	1 125	6 891
栃木県	44	6 705	8 736	147	3 432	822	22	795	4 869
群馬県	38	6 008	9 757	49	3 048	906	16	868	4 652
埼玉県	139	19 156	37 400	72	6 209	2 767	689	2 046	10 909
千葉県	141	15 087	26 632	141	7 772	2 443	777	1 628	9 726
東京都	368	41 623	84 789	2 240	9 226	6 189	3 068	2 551	14 534
神奈川県	78	15 198	35 054	335	5 287	3 573	1 645	1 840	9 598
新潟県	56	5 245	7 854	79	8 503	861	62	793	6 104
富山県	59	4 151	4 098	49	4 238	449	44	399	2 450
石川県	44	3 805	4 923	124	3 797	486	105	372	2 969
福井県	33	3 730	3 625	100	3 866	314	0	311	2 007
山梨県	36	2 953	4 259	97	3 098	354	5.2	347	2 670
長野県	93	7 118	8 169	162	5 089	910	53	853	6 351
岐阜県	54	5 475	7 409	143	7 012	825	123	691	4 647
静岡県	75	10 251	17 547	211	7 424	1 476	930	529	6 967
愛知県	89	16 364	37 332	315	11 762	2 981	803	2 036	10 623
三重県	36	4 368	6 197	166	4 738	787	99	665	3 522
滋賀県	42	6 869	10 213	800	5 703	535	99	433	2 650
京都府	57	5 323	11 190	2 189	7 087	1 168	663	474	4 856
大阪府	132	19 655	49 348	706	10 851	4 108	2 759	1 152	9 468
兵庫県	78	10 577	24 814	475	11 533	2 426	1 251	1 131	8 958
奈良県	28	3 693	6 565	1 377	5 469	732	367	359	2 409
和歌山県	23	2 020	2 056	382	3 318	465	108	315	2 415
鳥取県	18	1 958	1 565	51	1 777	265	0	264	1 728
島根県	27	2 238	1 853	89	3 062	317	0	316	2 220
岡山県	48	5 150	9 384	149	4 711	790	72	697	4 351
広島県	55	5 738	11 562	200	6 147	1 176	69	1 100	6 060
山口県	49	4 432	7 131	129	3 530	690	32	618	4 000
徳島県	29	3 106	2 658	43	2 766	331	52	277	2 068
香川県	22	2 754	3 464	117	2 663	435	0.1	432	2 327
愛媛県	30	3 451	4 318	152	3 504	576	0	575	3 373
高知県	32	2 205	2 167	83	3 254	291	150	140	2 293
福岡県	89	9 806	21 609	190	8 794	2 022	566	1 450	8 129
佐賀県	19	2 487	5 617	41	2 678	313	2.5	311	2 035
長崎県	27	2 754	3 708	50	3 122	517	0.2	517	3 863
熊本県	39	3 369	4 278	60	3 386	577	97	478	4 374
大分県	23	2 693	2 620	75	4 335	455	263	191	3 534
宮崎県	20	2 491	2 555	13	1 582	380	0.1	380	2 875
鹿児島県	45	3 861	4 081	30	2 446	586	30	552	5 597
沖縄県	28	3 102	3 916	28	500	458	412	40	2 271
海外	-	-	-	-	-	80	5.7	75	-

資料 日本図書館協会「日本の図書館 2002」、総務省統計局「日本統計年鑑」