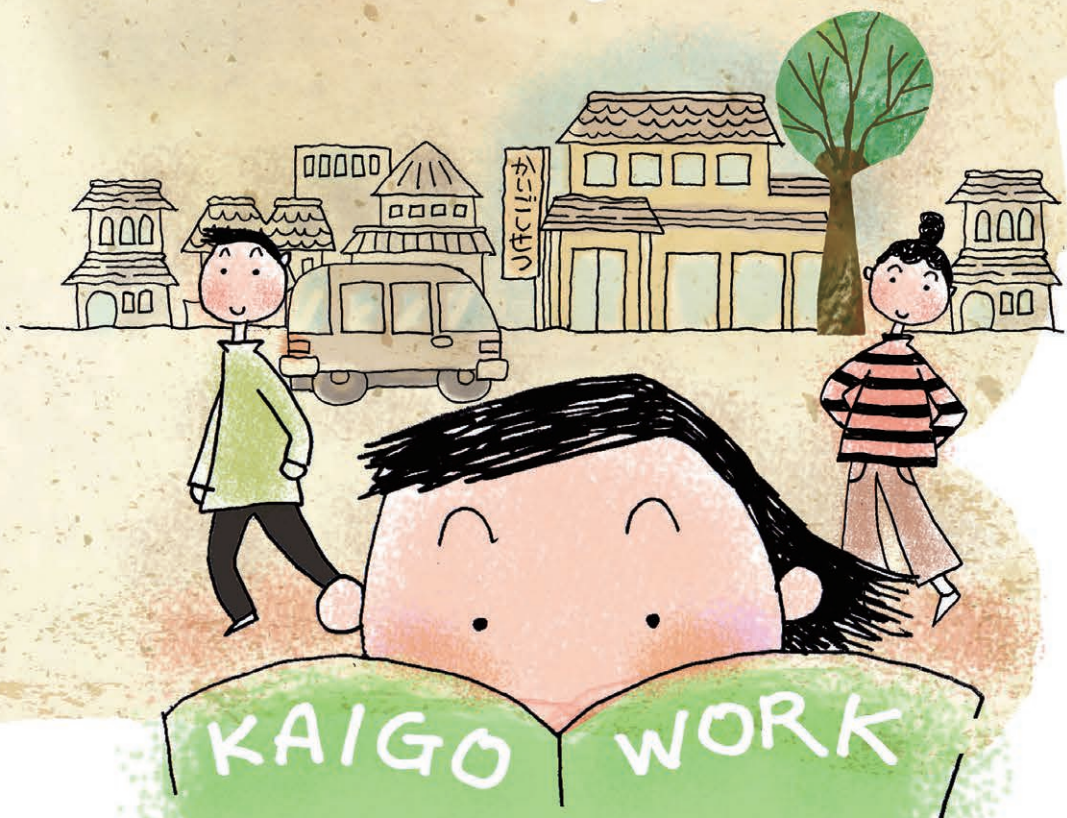


私にも
できる！
介護職

このまちで
自分らしく働く



大阪府介護イメージアップ戦略事業

大阪府福祉部 地域福祉推進室 福祉人材・法人指導課 人材確保グループ
☎06-6944-8950

あ、 さくらんぼ 色な介護 施設が あふれる

大阪府には2万を超える介護の施設や事業所があります。
あなたのまちでもきっと見つかるはずです。

介護の仕事は、無資格でも未経験でも始められます。
家の近くで働きたい子育て中の方や、
転職を考えている方にもオススメの仕事です。





なみだか 楽しくやろう たのむ。



介護の仕事は、
毎日をみんなで大切に過ごすための仕事です。

雇用形態は、正職員のほか、
アルバイト・パート職員などさまざま。
職場によっては、午前中だけ、週に2日だけ、
1日に3時間だけ、なんて働き方も可能です。

私も
できるかな。



介護の職場は、
介護福祉士をはじめ、いろいろな分野のプロ、
たとえば、看護師・理学療法士・
栄養士・生活相談員のみんなが
ONE TEAM (ワンチーム) で働いています。

みんな、前向きで、明るく一生懸命。
個性が個性を活かし合うクリエイティブな仕事です。



キャリア おもしろ かならー!

あなたの得意分野、
たとえば音楽やスポーツや趣味など、
それぞれ活かせる場面があるのが介護の職場の魅力。
あなたのこれまでの経験が役立ちます。
しかも、経験を積んで資格を取れば、お給料もUP(^_^)。

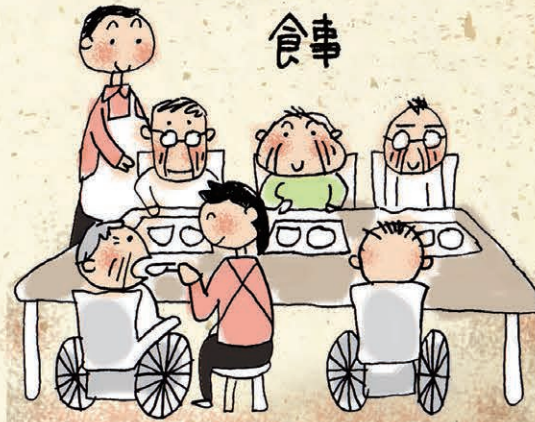


介護の職場

施設サービス

(特別養護老人ホーム等)

要介護度の高い方が入所して、
日常生活を送る施設です。
入浴、排泄、食事などの介助や、
機能訓練などを行います。





介護の職場

デイサービス

(通所介護)

介護を必要とする方が
日中に通う施設です。
食事や入浴、レクリエーションなどの
介助を通して、自立的な生活の
サポートを行います。



送迎サービス





介護の職場

ホームヘルプ サービス

(訪問介護)

介護が必要な方の自宅を訪問し、
入浴、排泄、食事などの介助、
掃除、洗濯、調理などの援助、
通院のサポートなどの
日常生活上のお手伝いを行います。



散歩



洗濯



掃除



入浴



買い物



調理



「介護の職場」を体験してみませんか？

あなたの疑問や不安を解消・軽減できるかも。まずはお気軽にお問い合わせください。



職場体験

大阪府内の受入事業所で、随時、職場体験を受付けています。資格・経験問わずどなたでも参加できます。体験は無料(食費・交通費は自己負担)。受入事業所の一覧や申込方法などについては、大阪福祉人材支援センターのHPをご覧ください。

■詳しくはこちら……………

大阪福祉人材支援センター

<http://www.osakafusyakyo.or.jp/fcenter/Cms/Public/topic/5>

☎06-6762-9006(平日9時～17時)



「職場見学・体験バスツアー」も実施しています。開催が決まり次第、HPに掲載しますので、以下のHPをご確認ください。



大阪福祉人材支援センターHP

<https://www.osakafusyakyo.or.jp/fcenter/index.html>



「百聞は一見に如かず」で、職場の雰囲気も良くなり、とても学びの多い1日でした。



職員さんからの話を聞き、体感することで、介護の仕事への気持ちが入りました。



キャリアアップのための資格制度



1. 初任者研修

介護職員として働く上で基本となる知識・技術を習得できます。
※ホームヘルパー(訪問介護員)として働くためには必須です。

2. 実務者研修

実践的な介護の研修。携われる業務の幅が広がります。
※1・2の研修は、通信課程もあるので、働きながらの受講も可能です。

3. 介護福祉士

介護職の国家資格。受験には、実務者研修と3年以上の実務経験、あるいは、養成施設の専門課程の修了が必要です。

◆資格取得に向けた相談は

【大阪福祉人材支援センター】へ

<https://www.osakafusyakyo.or.jp/fcenter/index.html>

☎06-6762-9020(平日9時～17時)



◆大阪府内の研修事業者一覧は

【大阪府福祉人材・法人指導課HP】へ

初任者研修 <http://www.pref.osaka.lg.jp/houjin/yousei/index.html>

実務者研修 <http://www.pref.osaka.lg.jp/houjin/jitumusya/index.html>

初任者研修



実務者研修



☎06-6944-9165
(平日9時～18時)

◆国家試験の概要については

【公益財団法人社会福祉・振興試験センター】へ

<http://www.sssc.or.jp/kaigo/index.html>

☎03-3486-7559(音声案内、24時間対応)



ご相談は 「大阪福祉人材 支援センター」へ

大阪福祉人材支援センターでは、福祉の職場をめざす方と、働く人材を求める福祉の職場との橋渡しをします。さまざまなイベントを通して、福祉の職場への理解促進と資質向上を支援します。



●「無料職業紹介」「個別相談」

求職者のニーズに合わせた情報提供やアドバイス等、総合的に就職活動をサポートします。

●就職フェア・お役立ちセミナー

大阪府全域や地域別で就職フェアや、介護の仕事に関するセミナー等を開催しています。

●資格取得・再就職支援「貸付制度」

介護福祉士等の資格取得や復職に必要な費用を無利子で貸付けます。

■詳しくはこちら.....

大阪福祉人材支援センターHP

<https://www.osakafusyakyu.or.jp/fcenter/index.html>

☎06-6762-9020(平日9時~17時)



「笑顔いっぱい
の介護職員」を
ぜひご覧ください。

大阪府内の施設で働いている
介護職員さんにご協力いただき
動画をつくりました！



「私、決めた!」編



<https://www.youtube.com/watch?v=qMbRUfqaHcU>



「みんなのプライベート」編



https://www.youtube.com/watch?v=w7aN-6QKA_k



動画出演者によるインタビュー記事

http://www.pref.osaka.lg.jp/houjin/kaigo_jinzaikakuho/kaigo_pv.html

