

## 12 大学・大学院

[ I-12-1 表 ] 主要指標の推移

年 度	学校数		学生数		学生数のうち（再掲）				教員数（本務者）		1校当たりの学生数
	対前年度増減数	対前年度増減率	学部学生	対前年度増減率	大学院学生	対前年度増減率	対前年度増減率	対前年度増減率			
									校	人	
平成 28	55	-	236,922	1.5	215,824	1.5	17,637	1.6	13,258	0.4	4,307.7
29	55	-	240,049	1.3	218,879	1.4	17,613	△0.1	13,391	1.0	4,364.5
30	55	-	243,475	1.4	222,041	1.4	17,905	1.7	13,519	1.0	4,426.8
令和 元	55	-	245,176	0.7	223,409	0.6	18,101	1.1	13,618	0.7	4,457.7
2	55	-	246,839	0.7	226,452	1.4	17,778	△1.8	13,911	2.2	4,488.0
国立	2	-	28,686	△1.2	19,144	△1.0	8,546	0.7	3,565	0.8	14,343.0
公立	2	-	16,197	-	12,500	0.2	3,511	0.3	1,373	-	8,098.5
私立	51	-	201,956	1.0	194,808	1.7	5,721	△6.4	8,973	3.0	3,959.9

(注) 学生数は、学部学生・大学院生のほか、専攻科、別科及び科目等履修生等の学生を含む。

### (1) 学校数

- ・ 55校で、前年度と同数である。
- ・ 設置者別では、国立2校(構成比3.6%)、公立2校(同3.6%)、私立51校(同92.7%)である。

[ I-12-1 表 ]

### (2) 学生数

- ・ 246,839人(男子148,165人、女子98,674人)で、前年度より1,663人増加している。
- ・ 設置者別では、国立28,686人(構成比11.6%)、公立16,197人(同6.6%)、私立201,956人(同81.8%)である。
- ・ 昼夜別では、昼間245,102人(構成比99.3%)、夜間1,737人(同0.7%)である。
- ・ 内訳は、学部226,452人(構成比91.7%)、大学院17,778人(同7.2%)、専攻科123人(同0.0%)、別科578人(同0.2%)、その他(科目等履修生・聴講生・研究生)1,908人(同0.8%)である。

[ I-12-1 表・統計表 58・統計表 61 ]

### (3) 学部学生数

- ・ 226,452人(男子134,788人、女子91,664人)で、前年度より3,043人増加している。
- ・ 設置者別では、国立19,144人(構成比8.5%)、公立12,500人(同5.5%)、私立194,808人(同86.0%)である。
- ・ 昼夜別では、昼間224,922人(構成比99.3%)、夜間1,530人(同0.7%)である。
- ・ 分野別では、社会科学関係81,142人(構成比35.8%)、人文科学関係32,393人(同14.3%)、その他30,601人(同13.5%)の順である。

[ I-12-2 表・I-12-1 図・統計表 61 ]

[ I -12-2 表]

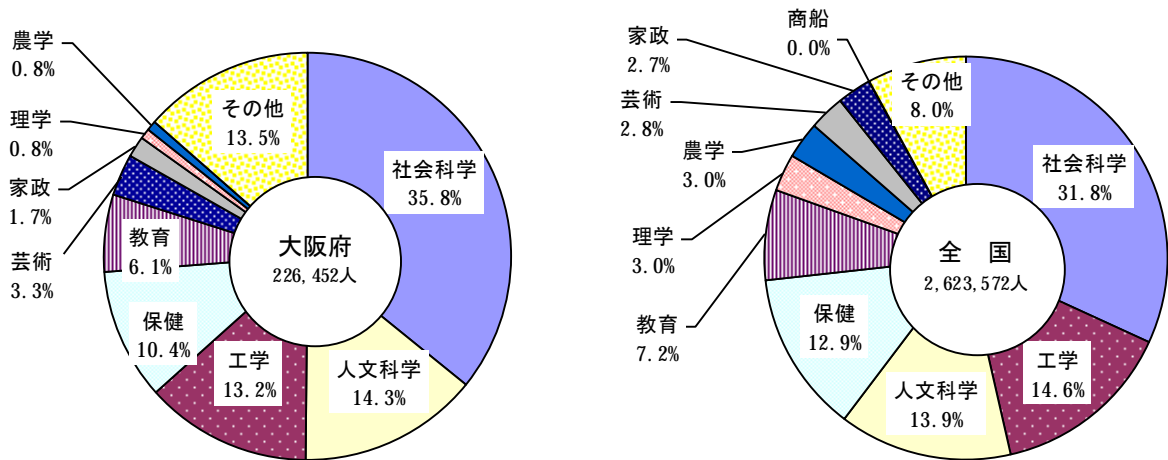
分野別学部学生数

年度・分野	大阪府					全国				
	総数	構成比	男	女	構成比	総数	構成比	男	女	構成比
	人	%	人	人	%	人	%	人	人	%
平成 28	215,824	-	132,183	83,641	38.8	2,567,030	-	1,425,605	1,141,425	44.5
29	218,879	-	133,121	85,758	39.2	2,582,670	-	1,426,649	1,156,021	44.8
30	222,041	-	133,988	88,053	39.7	2,599,684	-	1,427,514	1,172,170	45.1
令和元	223,409	-	133,616	89,793	40.2	2,609,148	-	1,425,186	1,183,962	45.4
2	226,452	-	134,788	91,664	40.5	2,623,572	-	1,430,107	1,193,465	45.5
人文科学	32,393	14.3	12,422	19,971	61.7	364,474	13.9	126,941	237,533	65.2
社会科学	81,142	35.8	57,262	23,880	29.4	835,595	31.8	537,657	297,938	35.7
理学	1,818	0.8	1,422	396	21.8	78,353	3.0	56,547	21,806	27.8
工学	29,958	13.2	25,816	4,142	13.8	382,341	14.6	322,483	59,858	15.7
農学	1,818	0.8	1,096	722	39.7	77,622	3.0	42,576	35,046	45.1
保健	23,581	10.4	9,411	14,170	60.1	339,048	12.9	126,032	213,016	62.8
商船	-	-	-	-	-	411	0.0	337	74	18.0
家政	3,794	1.7	566	3,228	85.1	72,117	2.7	7,810	64,307	89.2
教育	13,864	6.1	6,375	7,489	54.0	189,986	7.2	77,671	112,315	59.1
芸術	7,483	3.3	2,992	4,491	60.0	74,755	2.8	23,450	51,305	68.6
その他	30,601	13.5	17,426	13,175	43.1	208,870	8.0	108,603	100,267	48.0

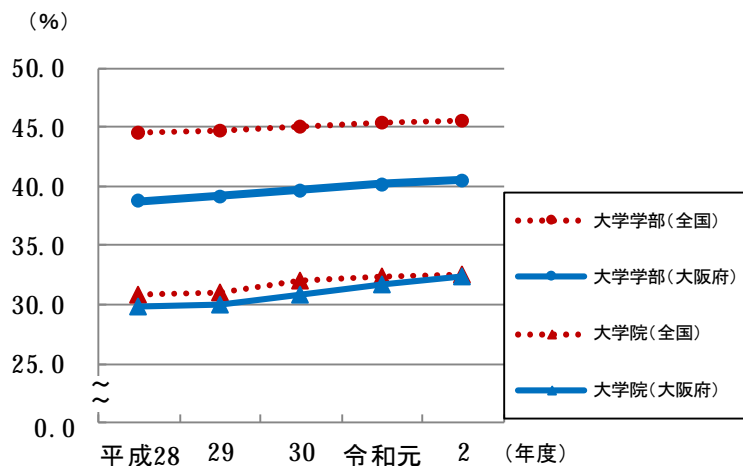
(注) 「その他」は、人間科学部、理工学部(域)(群)、国際学部(群)、システム理工学部、総合情報学部等  
「保健」は、薬学部、保健医療学部、医学部、看護学部、医療保健学部等

[ I -12-1 図]

分野別学部学生数の割合



[ I -12-2 図] 女子学生の占める割合



#### (4) 入学状況

- ・ 入学者数は 56,154 人（男子 33,366 人、女子 22,788 人）で、前年度より 1,969 人増加している。  
年齢別では、18 歳が最も多く、44,375 人(構成比 79.0%)である。
- ・ 出身高等学校の所在地別にみると、近畿地方出身者は 45,256 人(構成比 80.6%)である。また、大阪府内高等学校出身者は 27,578 人（同 49.1%）である。

[ I -12-3 表・統計表 63]

[ I -12-3 表] 出身高校の所在地別入学者数と大阪府内高校卒業者の大学所在地別入学者数

地 方 名	出身高校の所在地別 大阪府内大学への入学者数				大阪府内高校卒業者の 進学先別入学者数			
	総 数	構成比	男	女	総 数	構成比	男	女
全 国 総 数	56,154	100.0	33,366	22,788	48,067	100.0	26,626	21,441
北 海 道 地 方	366	0.7	221	145	216	0.4	158	58
東 北 地 方	165	0.3	103	62	115	0.2	77	38
関 東 地 方	771	1.4	485	286	1,822	3.8	1,137	685
中 部 地 方	2,319	4.1	1,409	910	664	1.4	469	195
近 畿 地 方 (うち大阪府)	45,256 (27,578)	80.6 49.1	26,750 (16,063)	18,506 11,515	43,870 (27,578)	91.3 57.4	23,849 (16,063)	20,021 11,515
中 国 地 方	2,371	4.2	1,464	907	617	1.3	425	192
四 国 地 方	1,915	3.4	1,191	724	361	0.8	240	121
九 州・沖 縄 地 方	1,571	2.8	899	672	402	0.8	271	131
そ の 他	1,420	2.5	844	576	-	-	-	-

(注) 「その他」は、大学入学資格検定に合格した者、外国の高等学校卒業者等

#### (5) 大学院の学校数

- ・ 45 校で、前年度より 1 校減少している。
- ・ 設置者別では、国立 3 校(構成比 6.7%)、公立 2 校(同 4.4%)、私立 40 校(同 88.9%)である。

[統計表 59]

#### (6) 大学院学生数

- ・ 17,778 人（男子 12,016 人、女子 5,762 人）で、前年度より 323 人減少している。
- ・ 設置者別では、国立 8,546 人(構成比 48.1%)、公立 3,511 人(同 19.7%)、私立 5,721 人(同 32.2%)である。
- ・ 昼夜別では、昼間 17,572 人(構成比 98.8%)、夜間 206 人(同 1.2%)である。
- ・ 課程別では、修士課程 10,935 人(構成比 61.5%)、博士課程 5,721 人(同 32.2%)、専門職学位課程 1,122 人(同 6.3%)である。
- ・ 専攻分野別では、工学関係 6,364 人(構成比 35.8%)、保健関係 3,101 人(同 17.4%)、社会科学関係 2,625 人(同 14.8%)の順である。

[ I -12-1 表・ I -12-4 表・統計表 58・統計表 61・統計表 65]

[ I -12-4 表]

## 専攻分野別大学院学生数

年度・分野	大 阪 府					全 国				
	総 数		男	女	女割合	総 数		男	女	女割合
	人	%				人	%			
平成 28	17,637	100.0	12,369	5,268	29.9	249,588	100.0	170,985	78,603	31.5
29	17,613	100.0	12,341	5,272	29.9	250,891	100.0	171,098	79,793	31.8
30	17,905	100.0	12,371	5,534	30.9	254,013	100.0	172,549	81,464	32.1
令和 元	18,101	100.0	12,368	5,733	31.7	254,621	100.0	172,194	82,427	32.4
2	17,778	100.0	12,016	5,762	32.4	254,529	100.0	171,547	82,982	32.6
人文学	1,557	8.8	633	924	59.3	15,224	6.0	6,406	8,818	57.9
社会科学	2,625	14.8	1,546	1,079	41.1	33,364	13.1	20,394	12,970	38.9
理学	1,599	9.0	1,171	428	26.8	18,579	7.3	14,314	4,265	23.0
工学	6,364	35.8	5,440	924	14.5	78,894	31.0	67,102	11,792	14.9
農学	273	1.5	162	111	40.7	11,725	4.6	7,275	4,450	38.0
保健	3,101	17.4	1,771	1,330	42.9	42,493	16.7	25,019	17,474	41.1
商船	-	-	-	-	-	71	0.0	56	15	21.1
家政	150	0.8	56	94	62.7	1,031	0.4	193	838	81.3
教育	496	2.8	288	208	41.9	12,217	4.8	6,367	5,850	47.9
芸術	133	0.7	45	88	66.2	5,234	2.1	1,795	3,439	65.7
その他	1,480	8.3	904	576	38.9	35,697	14.0	22,626	13,071	36.6

(注) 「その他」は、人間科学研究科、創造都市研究科、人間社会システム科学研究科、外国語教育学研究科 等  
「保健」は、医学系研究科、医学研究科、歯学研究科等

## (7) 教員数 (本務者)

- ・ 13,911 人(男性 10,498 人、女性 3,413 人)で、前年度より 293 人増加している。外国人教員(学長・副学長を除く)は 1,093 人(構成比 7.9%)である。
- ・ 設置者別では、国立 3,565 人(構成比 25.6%)、公立 1,373 人(同 9.9%)、私立 8,973 人(同 64.5%)である。

[ I -12-1 表・統計表 66・統計表 67]

## 1 3 短期大学

[ I -13-1 表] 主 要 指 標 の 推 移

年 度	学校数		学生数		学生数のうち 本科学学生数 (再掲)		教員数 (本務者)		1校当たり の学生数
		対前年度 増減数		対前年度 増減率		対前年度 増減率		対前年度 増減率	
	校		人	%					人
平成 28	25	△1	11,448	△2.2	11,034	△2.8	643	△1.4	457.9
29	25	-	11,169	△2.4	10,804	△2.1	613	△4.7	446.8
30	24	△1	10,918	△2.2	10,519	△2.6	610	△0.5	454.9
令和 元	23	△1	10,382	△4.9	10,030	△4.6	616	1.0	451.4
2	23	-	9,925	△4.4	9,575	△4.5	591	△4.1	431.5
国立	-	-	-	-	-	-	-	-	-
公立	-	-	-	-	-	-	-	-	-
私立	23	-	9,925	△4.4	9,575	△4.5	591	△4.1	431.5

(注) 学生数は、本科学学生のほか、専攻科、別科及び科目等履修生等の学生を含む。

### (1) 学校数

23校で、前年度と同数である。

[ I -13-1 表]

### (2) 学生数

- ・ 9,925人(男子904人、女子9,021人)で、前年度より457人減少している。
- ・ 昼夜別では、昼間9,759人(構成比98.3%)、夜間166人(同1.7%)である。
- ・ 内訳は、本科9,575人(構成比96.5%)、専攻科67人(同0.7%)、別科66人(同0.7%)、その他(科目等履修生・聴講生・研究生)217人(同2.2%)である。

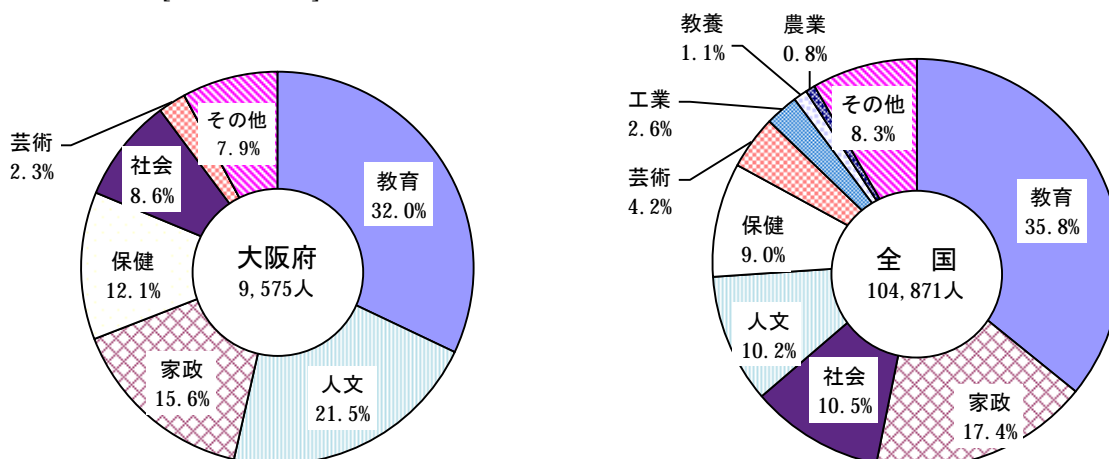
[ I -13-1 表・統計表 68・統計表 71]

### (3) 本科学学生数

- ・ 9,575人(男子870人、女子8,705人)で、前年度より455人減少している。
- ・ 昼夜別では、昼間9,409人(構成比98.3%)、夜間166人(同1.7%)である。
- ・ 分野別では、教育関係3,068人(構成比32.0%)、人文科学関係2,058人(同21.5%)、家政関係1,492人(同15.6%)の順である。

[ I -13-1 表・ I -13-2 表・ I -13-1 図・統計表 71]

[ I -13-1 図] 分野別本科学生数の比率



[ I -13-2 表] 分野別本科学生数

年度・分野	大阪府					全国				
	総数	構成比	男	女	女割合	総数	構成比	男	女	女割合
	人	%	人	人	%	人	%	人	人	%
平成 28	11,034	100.0	859	10,175	92.2	124,374	100.0	13,735	110,639	89.0
29	10,804	100.0	844	9,960	92.2	119,728	100.0	13,086	106,642	89.1
30	10,519	100.0	848	9,671	91.9	114,774	100.0	12,476	102,298	89.1
令和 元	10,030	100.0	822	9,208	91.8	109,120	100.0	12,254	96,866	88.8
2	9,575	100.0	870	8,705	90.9	104,871	100.0	12,457	92,414	88.1
人文	2,058	21.5	446	1,612	78.3	10,717	10.2	1,466	9,251	86.3
社会	820	8.6	149	671	81.8	11,039	10.5	2,651	8,388	76.0
教養	-	-	-	-	-	1,163	1.1	29	1,134	97.5
工業	-	-	-	-	-	2,733	2.6	2,426	307	11.2
農業	-	-	-	-	-	801	0.8	493	308	38.5
保健	1,163	12.1	69	1,094	94.1	9,488	9.0	1,179	8,309	87.6
家政	1,492	15.6	59	1,433	96.0	18,202	17.4	971	17,231	94.7
教育	3,068	32.0	64	3,004	97.9	37,557	35.8	1,539	36,018	95.9
芸術	221	2.3	48	173	78.3	4,437	4.2	678	3,759	84.7
その他	753	7.9	35	718	95.4	8,734	8.3	1,025	7,709	88.3

(4) 本科学生の入学状況

- ・ 入学者数は 4,513 人 (男子 454 人、女子 4,059 人) で、前年度より 235 人減少している。年齢別では、18 歳が最も多く、3,913 人(構成比 86.7%)である。
- ・ 出身高等学校の所在地別にみると、近畿地方出身者は 3,973 人(構成比 88.0%)である。また、大阪府内高等学校出身者は 3,000 人 (同 66.5%) である。

[ I -13-3 表・統計表 73]

[ I -13-3 表] 出身高校の所在地別入学者数と大阪府内高校卒業者の短期大学所在地別入学者数

地 方 名	出身高校の所在地別 大阪府内短期大学への入学者数				大阪府内高校卒業者の 進学先別入学者数			
	総 数	構成比	男	女	総 数	構成比	男	女
	人	%	人	人	人	%	人	人
全 国 総 数	4,513	100.0	454	4,059	4,062	100.0	438	3,624
北 海 道 地 方	23	0.5	3	20	1	0.0	1	-
東 北 地 方	5	0.1	1	4	-	-	-	-
関 東 地 方	14	0.3	2	12	45	1.1	4	41
中 部 地 方	77	1.7	4	73	15	0.4	3	12
近 畿 地 方 (うち大阪府)	3,973 (3,000)	88.0 66.5	381 243	3,592 (2,757)	3,989 (3,000)	98.2 73.9	427 243	3,562 (2,757)
中 国 地 方	163	3.6	14	149	3	0.1	-	3
四 国 地 方	75	1.7	10	65	4	0.1	2	2
九 州 ・ 沖 縄 地 方	86	1.9	14	72	5	0.1	1	4
そ の 他	97	2.1	25	72	-	-	-	-

(注) 「その他」は、大学入学資格検定に合格した者、外国の高等学校卒業業者等

(5) 教員数(本務者)

591人(男性263人、女性328人)で、前年度より25人減少している。外国人教員(学長・副学長を除く)は61人(構成比10.3%)である。

[ I -13-1 表・統計表 75・統計表 76]

## 1 4 大学・大学院・短期大学の通信教育

[ I - 14 - 1 表 ] 主 要 指 標 の 推 移

年 度	大 阪 府				全 国			
	学校数	対前年度 増減数	学生数	対前年度 増減率	学校数	対前年度 増減数	学生数	対前年度 増減率
	校		人	%	校		人	%
平成 28	5	-	8,648	△1.6	64	△2	242,761	△1.3
29	5	-	9,189	6.3	64	-	239,406	△1.4
30	5	-	9,522	3.6	64	-	238,395	△0.4
令和 元	5	-	9,507	△0.2	64	-	236,440	△0.8
2	5	-	9,106	△4.2	64	-	231,009	△2.3
大学・大学院	3	-	5,919	-	53	-	211,045	△2.1
短期大学	2	-	3,187	△11.2	11	-	19,964	△4.3

### (1) 学校数

5校(通信制の学部を置く大学3校、短期大学2校)で、前年度と同数である。なお、全国では64校(大学44校、大学院27校、短期大学11校で、このうち大学と大学院の両方で通信教育を行う大学19校)である。

[ I - 14 - 1 表 ]

### (2) 学生数

- ・ 9,106人(男子3,103人、女子6,003人)で、前年度より401人減少している。
- ・ 内訳は、正規の課程4,801人(大学2,227人、短期大学2,574人)、科目等履修生・聴講生4,291人(大学3,680人、短期大学611人)である。
- ・ 正規の課程の学生について、職業別では、無職2,903人(構成比60.5%)、会社(商店)員・銀行員等1,022人(同21.3%)、その他382人(同8.0%)の順である。また、年齢別では、18歳～22歳1,932人(構成比40.2%)、23歳～24歳290人(同6.0%)、25歳～29歳497人(同10.4%)、30歳～39歳656人(同13.7%)、40歳～49歳718人(同15.0%)、50歳～59歳470人(同9.8%)、60歳以上238人(同5.0%)である。

[ I - 14 - 1 表・統計表77・統計表78・統計表79 ]



## 15 高等専門学校

[ I -15-1 表] 主 要 指 標 の 推 移

年 度	学校数		学生数		教員数 (本務者)		教員(本務者) 1人当たりの 学生数
		対前年度 増減数		対前年度 増減率		対前年度 増減率	
	校		人	%			人
平成 28	1	-	852	△0.8	69	△1.4	12.3
29	1	-	849	△0.4	70	1.4	12.1
30	1	-	848	△0.1	70	-	12.1
令和 元	1	-	855	0.8	69	△1.4	12.4
2	1	-	864	1.1	67	△2.9	12.9

### (1) 学校数

1校(公立)で、前年度と同数である。

[ I -15-1 表]

### (2) 学生数

- ・ 864人(男子753人、女子111人)で、前年度より9人増加している。
- ・ 内訳は、本科学生820人、専攻科、科目等履修生・聴講生44人である。
- ・ 教員(本務者)1人当たりの学生数は12.9人で、前年度より0.5人増加している。

[ I -15-1 表・統計表 81]

### (3) 教員数(本務者)

67人で、前年度より2人減少している。

[ I -15-1 表]

# 16 留 学 生

[ I -16-1 表] 主 要 指 標 の 推 移

年 度	総 数		大 学		大 学 院		短 期 大 学	
	対前年度 増減率	対前年度 増減率	対前年度 増減率	対前年度 増減率	対前年度 増減率	対前年度 増減率	対前年度 増減率	
	人	%						
平成 28	8,156	3.1	5,460	2.8	2,669	3.4	27	22.7
29	8,546	4.8	5,679	4.0	2,835	6.2	32	18.5
30	9,107	6.6	5,956	4.9	3,043	7.3	108	237.5
令和 元	9,499	4.3	6,202	4.1	3,160	3.8	137	26.9
2	9,375	△1.3	5,944	△4.2	3,275	3.6	156	13.9
国費	722	2.3	231	△9.4	491	8.9	-	-
私費	8,653	△1.6	5,713	△3.9	2,784	2.8	156	13.9
男	4,807	△0.3	3,189	△2.4	1,572	3.9	46	7.0
女	4,568	△2.3	2,755	△6.2	1,703	3.4	110	17.0

## (1) 留学生数

- ・ 9,375 人（男子 4,807 人、女子 4,568 人）で、前年度より 124 人減少している。
- ・ 内訳は、大学 5,944 人（構成比 63.4%）、大学院 3,275 人（同 34.9%）、短期大学 156 人（同 1.7%）である。
- ・ 費用別では、国費留学生 722 人（構成比 7.7%）、私費留学生 8,653 人（同 92.3%）である。

[ I -16-1 表]

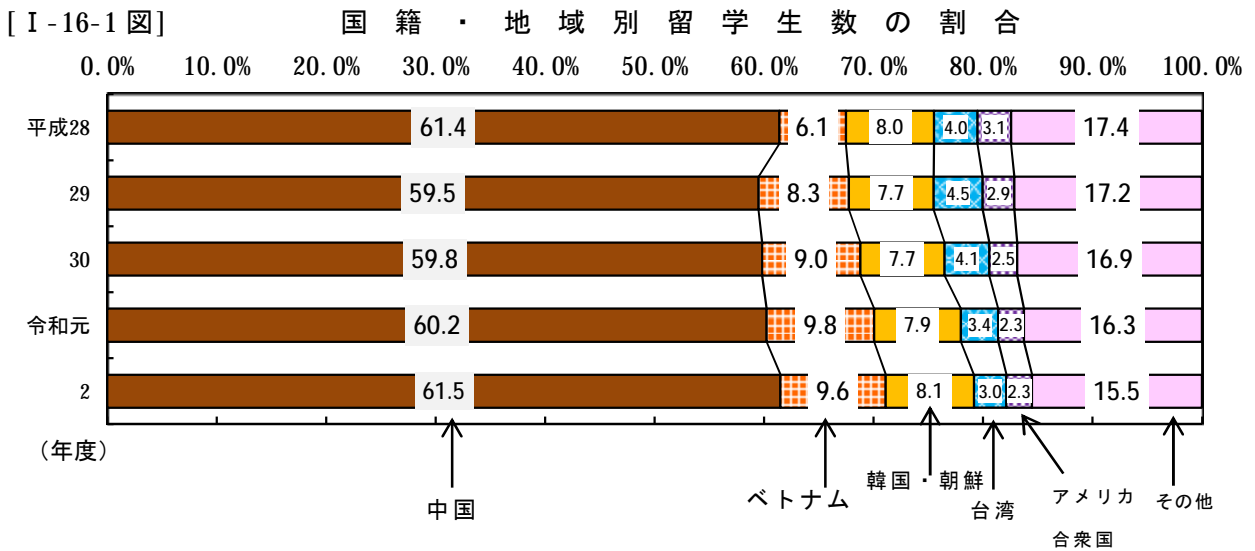
## (2) 国籍・地域別留学生数

- ・ 国籍別では、中国 5,765 人（構成比 61.5%）、ベトナム 902 人（同 9.6%）、韓国・朝鮮 755 人（同 8.1%）の順である。
- ・ 地域別では、東南アジア地域 8,351 人（構成比 89.1%）、北米地域 236 人（同 2.5%）、西ヨーロッパ地域 230 人（同 2.5%）の順である。

[ I -16-2 表・ I -16-1 図・統計表 83]

[ I -16-2 表] 国 籍 ・ 地 域 別 留 学 生 数

年 度	総 数		中 国		ベトナム		韓国・朝鮮		台湾		アメリカ合衆国		その他	
	対前年度 増減数	対前年度 増減数	対前年度 増減数	対前年度 増減数	対前年度 増減数	対前年度 増減数	対前年度 増減数	対前年度 増減数	対前年度 増減数	対前年度 増減数	対前年度 増減数	対前年度 増減数	対前年度 増減数	
	人													
平成 28	8,156	242	5,007	51	496	162	656	△16	324	40	250	-	1,423	5
29	8,546	390	5,084	77	706	210	661	5	383	59	246	△4	1,466	43
30	9,107	561	5,447	363	817	111	700	39	375	△8	231	△15	1,537	71
令和 元	9,499	392	5,721	274	933	116	753	53	324	△51	222	△9	1,546	9
2	9,375	△124	5,765	44	902	△31	755	2	278	△46	219	△3	1,456	△90



(3) 専攻分野別留学生数

社会科学関係 3,967 人（構成比 42.3%）、人文科学関係 1,931 人（同 20.6%）、工学関係 1,505 人（同 16.1%）の順で、前年度より工学、医・歯学、教育、その他の分野で増加している。

[ I - 16 - 3 表・ I - 16 - 2 図 ]

[ I - 16 - 3 表 ] 専攻分野別留学生数

年度	総数		社会科学		人文科学		工学		医・歯学		教育		その他	
	対前年度増減数	対前年度増減数	対前年度増減数	対前年度増減数	対前年度増減数	対前年度増減数	対前年度増減数	対前年度増減数	対前年度増減数	対前年度増減数	対前年度増減数	対前年度増減数	対前年度増減数	
平成 28	242	3,560	167	1,821	△2	1,219	△42	154	23	231	12	1,171	84	
29	390	3,760	200	1,997	176	1,139	△80	167	13	201	△30	1,282	111	
30	561	4,058	298	1,943	△54	1,416	277	199	32	188	△13	1,303	21	
令和 元	392	4,139	81	1,940	△3	1,490	74	226	27	194	6	1,510	207	
2	△124	3,967	△172	1,931	△9	1,505	15	268	42	227	33	1,477	△33	

