

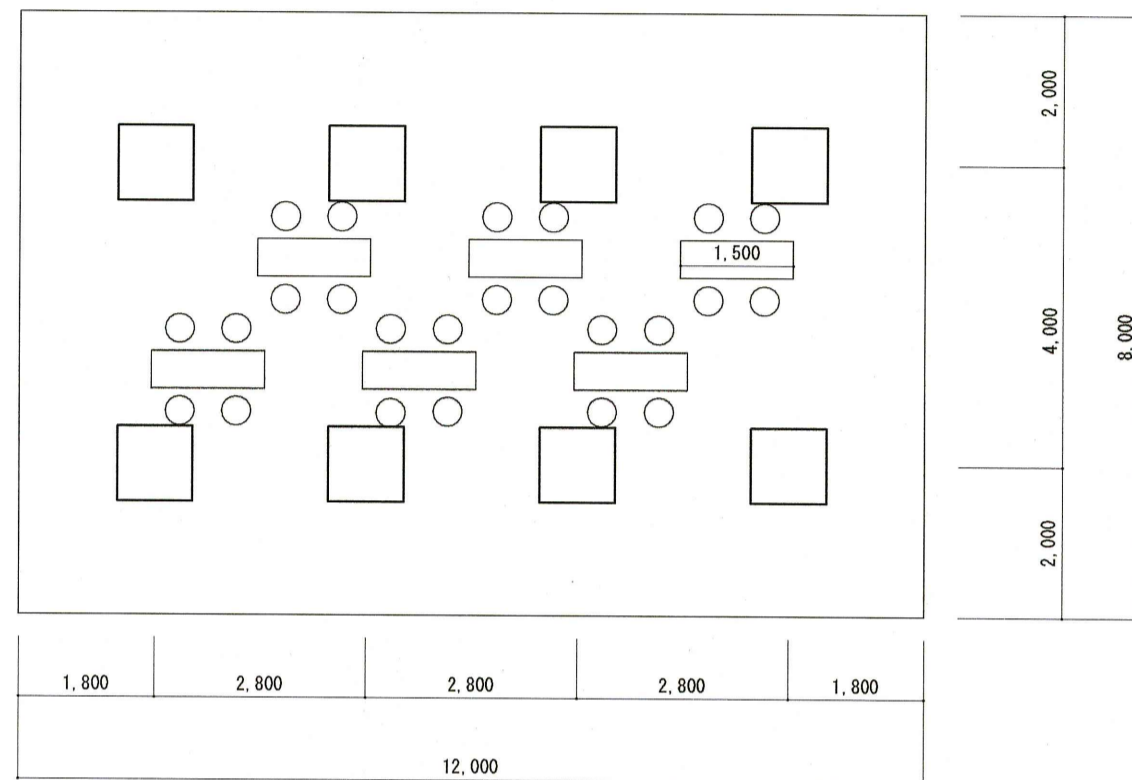
和風の休憩所

建築概要

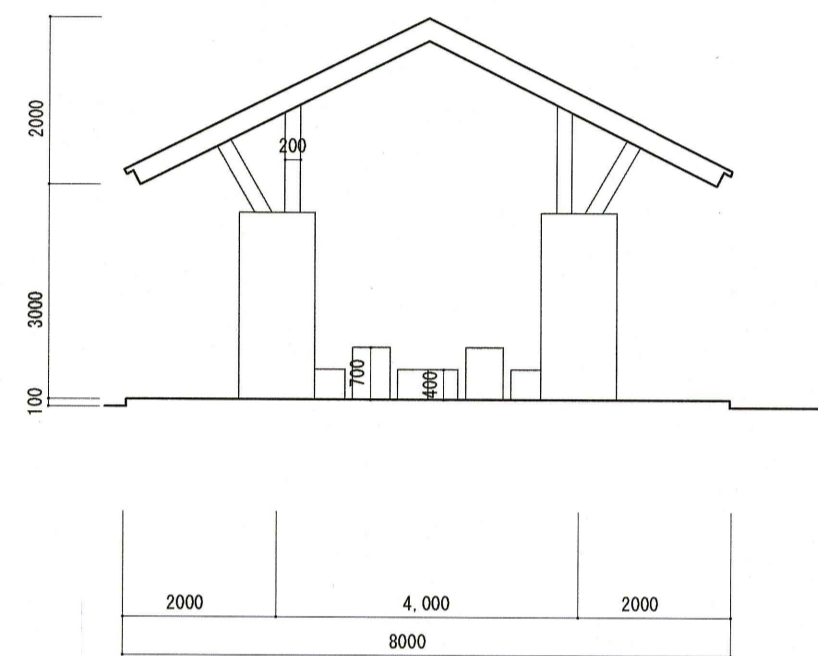
構造：鉄筋コンクリート+木構造
 建築面積：96㎡
 屋根仕上：塗装ガルバリウム鋼板
 柱：コンクリート打ち放し
 床：足場板（杉）

設計趣旨

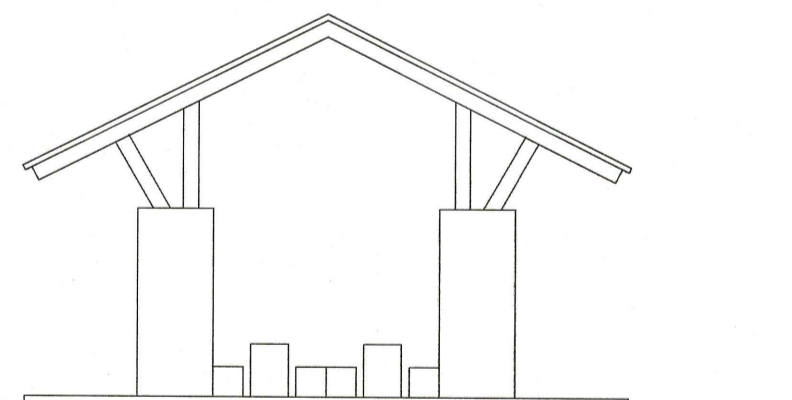
私は、「和」な感じが好きなので、「和」が感じられる休憩所にしました。屋根を支える骨組みは、小断面の丸太にし、床には安価で厚みのある足場板を用いました。和風屋台を用いた食のイベントを行う際に、休憩所は管理運営の本部となります。点在する屋台とともに休憩所をライトアップすると、美しい景色になると思います。



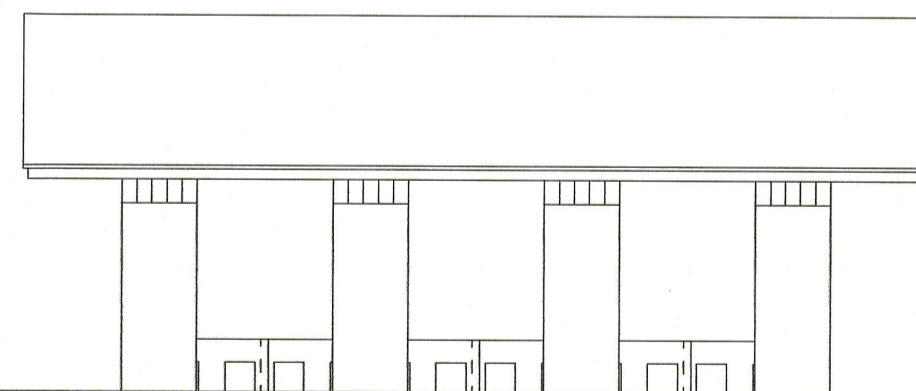
平面図 S1:100



断面図 S1:100



西立面図 S1:100



南立面図 S1:100



配置図 S1:1000

