

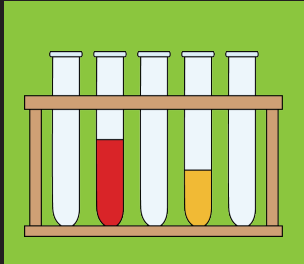
実験教室A

放射線で
飛行機雲を
作ろう！



実験教室B

くるくる回る
モーターを
作ろう！



不思議の国へようこそ！ アトムサイエンスフェア 実験教室 2014



10月19日(日) 13:00~16:00

会場: 京都大学原子炉実験所
定員: 50名(先着順) 対象: 小学生・中学生
参加費: 無料

お申し込み方法

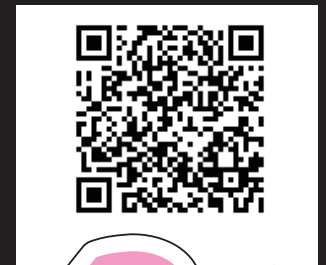
参加希望の方は事前にホームページよりお申し込みください。
(<http://www.rri.kyoto-u.ac.jp/public/asf/>)
申込期間: 平成26年9月29日(月) から 10月5日(日)

お問合せ先 京都大学原子炉実験所 総務掛
Tel.072-451-2300 (受付時間: 平日8:30~17:00)



体験コーナー

かざぐるま工作
と風力発電！



体験コーナー

共振の
不思議!?



●南海ウイングバス「原子力研究所前」下車すぐ
※JR熊取駅発(所要時間約10分)「大阪体育大学」行き、「つばさが丘北口」行き
※南海泉佐野駅前発(所要時間約30分)「大阪体育大学」行き



体験コーナー

音を見てみよう！



体験コーナー

自転車で
発電体験！