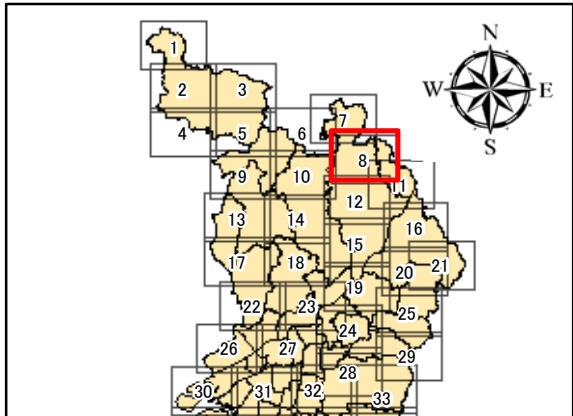
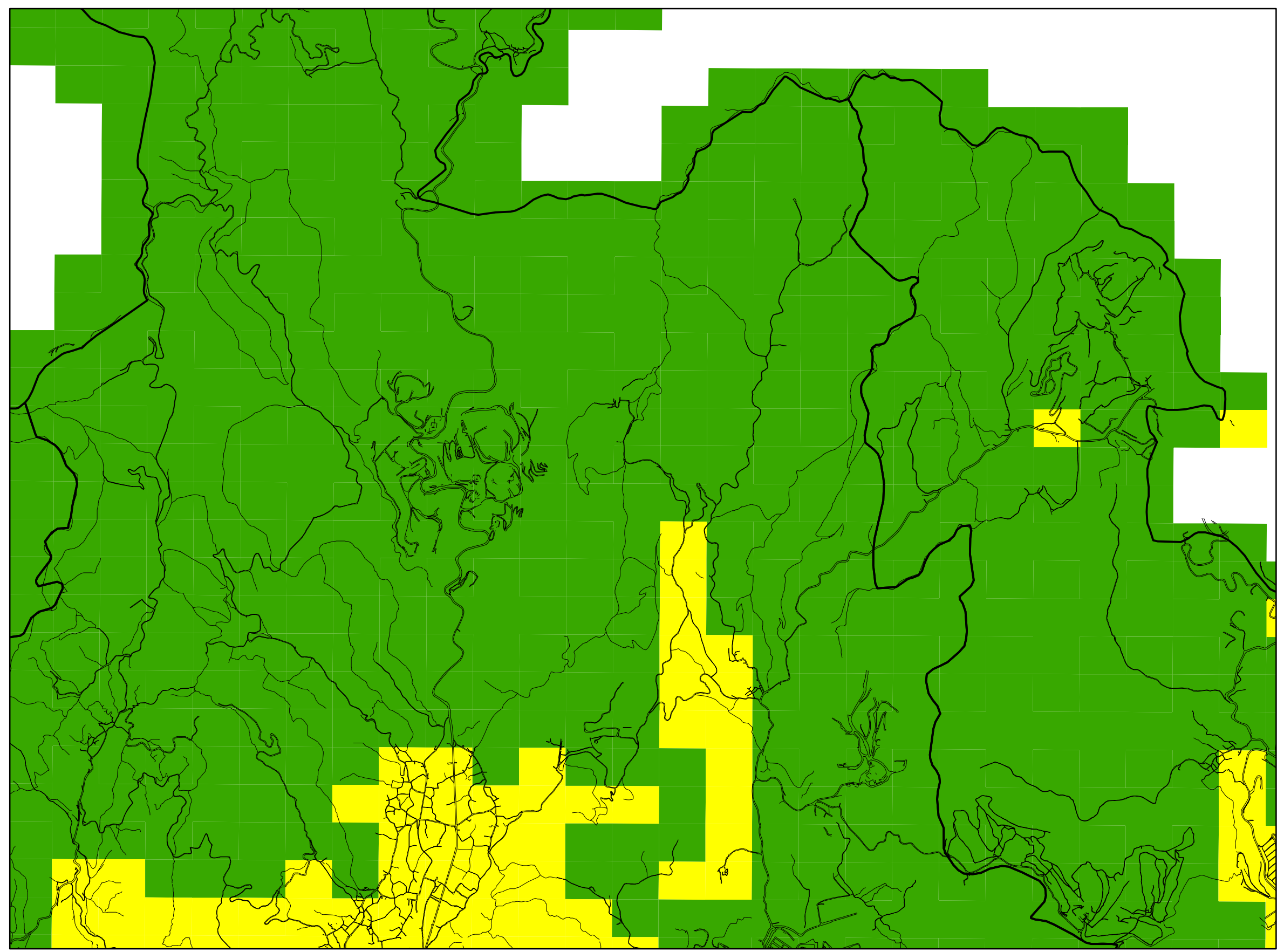


大阪府震度分布図(南海トラフの最大クラスの地震)



- 震度階級
- 計測震度6.5~(震度7)
 - 計測震度6.0~6.5(震度6強)
 - 計測震度5.5~6.0(震度6弱)
 - 計測震度5.0~5.5(震度5強)
 - 計測震度4.5~5.0(震度5弱)
 - 計測震度~4.5(震度4以下)

