

新型コロナウイルス感染症対応状況について

1. 検体搬入の状況（令和2年6月19日）

前日 16 時以降本日 16 時まで 約 350 事例あり ≪累計検査数約 37,288 件≫

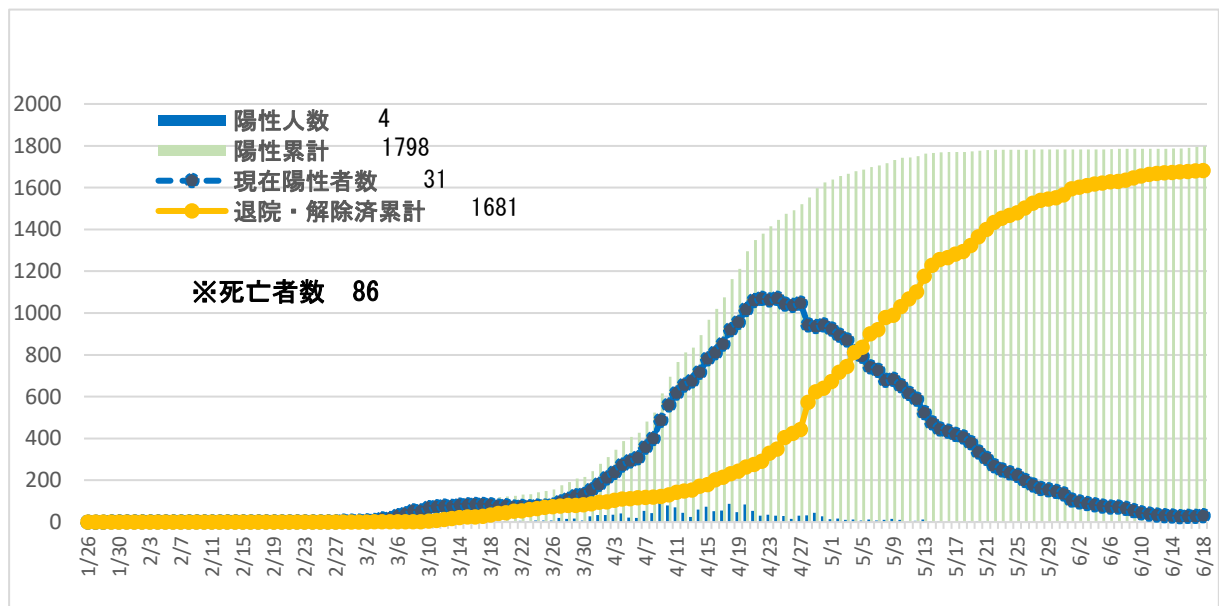
2. 検査や健康観察の状況（令和2年6月18日現在）

①大阪府内の検査陽性者の状況

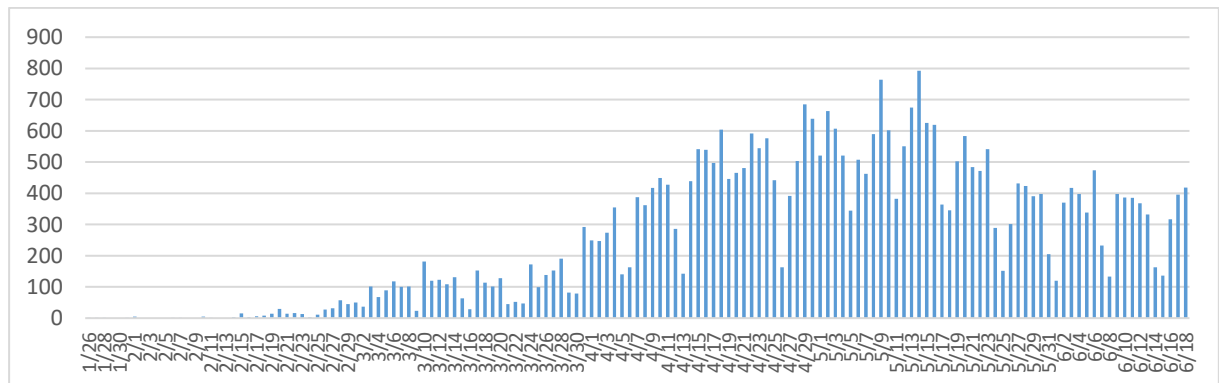
		R2.6.18 現在									
検査件数	陽性者数 累計	現在 陽性者数	入院中	重症	入院 調整中	自宅療養	宿泊療養	療養等 調整中	死亡	退院・解 除済 累計	
	36,938	1,798	31	28	6	0	1	2	0	86	1,681
前日比	418	4	3	7	-1	-4	1	0	-1	0	1

※大阪府外で健康観察を実施している事例：0件

②新型コロナウイルスの発生状況等



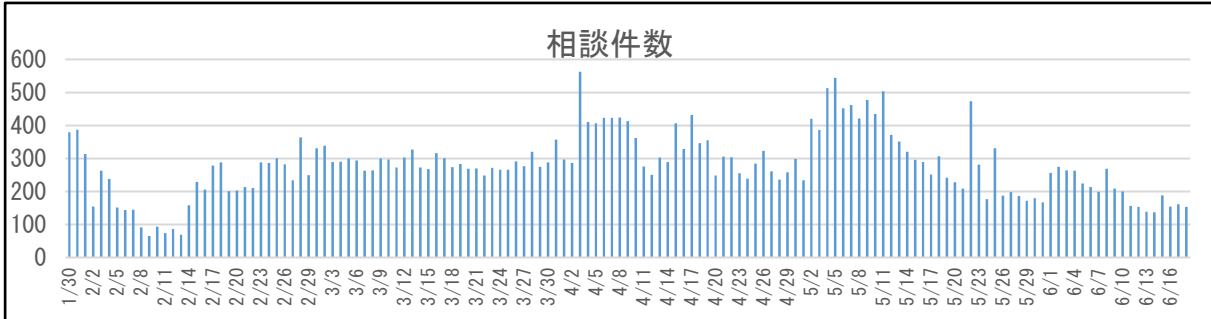
③検査件数



※全国でのPCR検査実施人数は 334,250 人（チャーター便帰国者 829 人、クルーズ船関係、空港検査は除く。また退院時の確認検査や、疑似症報告に該当しない検査などは含まれていない）（6月18日版厚生労働省発表資料）

3. 府民向け相談窓口（1/29開設）の状況

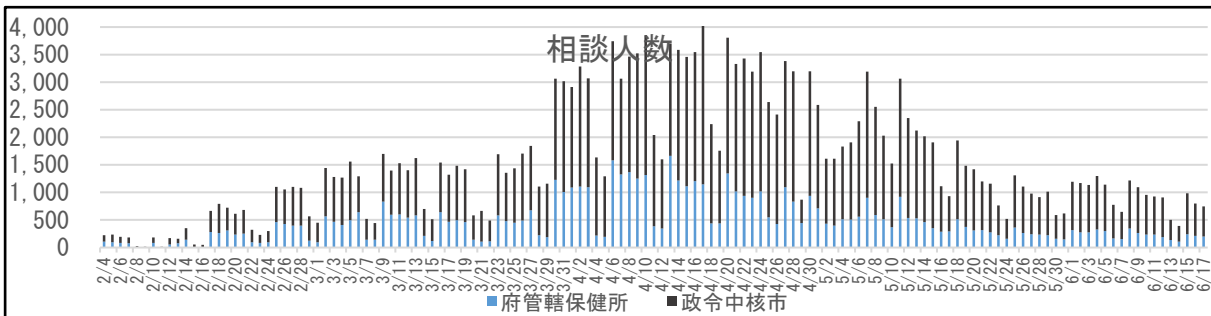
項目	6/18の結果	累計(1/29~6/18の間)
相談者数	153人	37,501人
相談件数	153件	39,505件



※電話回線数（現行：4回線）は相談件数の変化に応じて今後柔軟に対応

4. 新型コロナ受診相談センター（帰国者・接触者相談センター）（2月4日開設）の状況

	項目	結果	累計	左記のうち「帰国者・接触者外来」へ連絡した者
府管轄保健所	相談者数	198人(6/17)	63,161人	6人(累計1,515人)
政令中核市	相談者数	549人(6/17)	143,518人	44人(累計6,715人)



5. 医療機関向け新型コロナ受診・検査相談センター（2月27日開設）の状況

	相談件数	①保健所相談前の相談	②保健所相談後の相談	①②のうち保健所と再調整	①②のうち検査に調整	③その他（個別事案でない等）
結果(6/17)	0件	0件	0件	0件	0件	0件
累計(2/27~6/17)	861件	738件	36件	42件	4件	88件

6. 帰国者・接触者外来設置状況（令和2年6月18日時点）

8医療圏・70医療機関で設置（現時点で確定した数であり、その他調整中の医療機関有）

【内訳】大阪市11、堺市7、豊能7、三島9、北河内15、中河内6、南河内6、泉州9

健康医療部健康医療総務課
担当：清田・岡田
内線：2511・7625