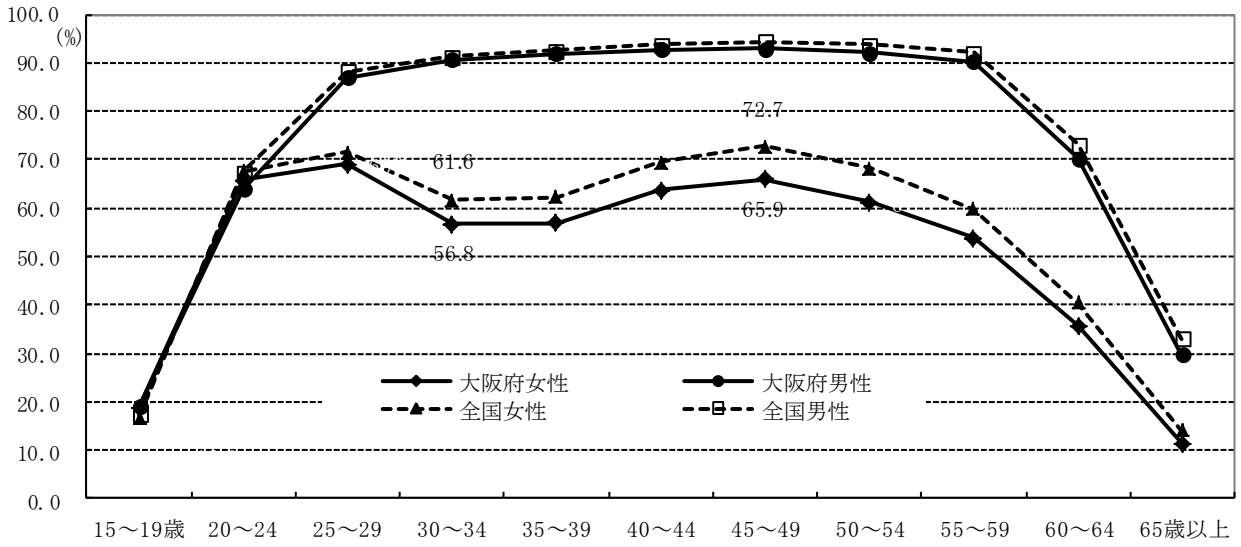


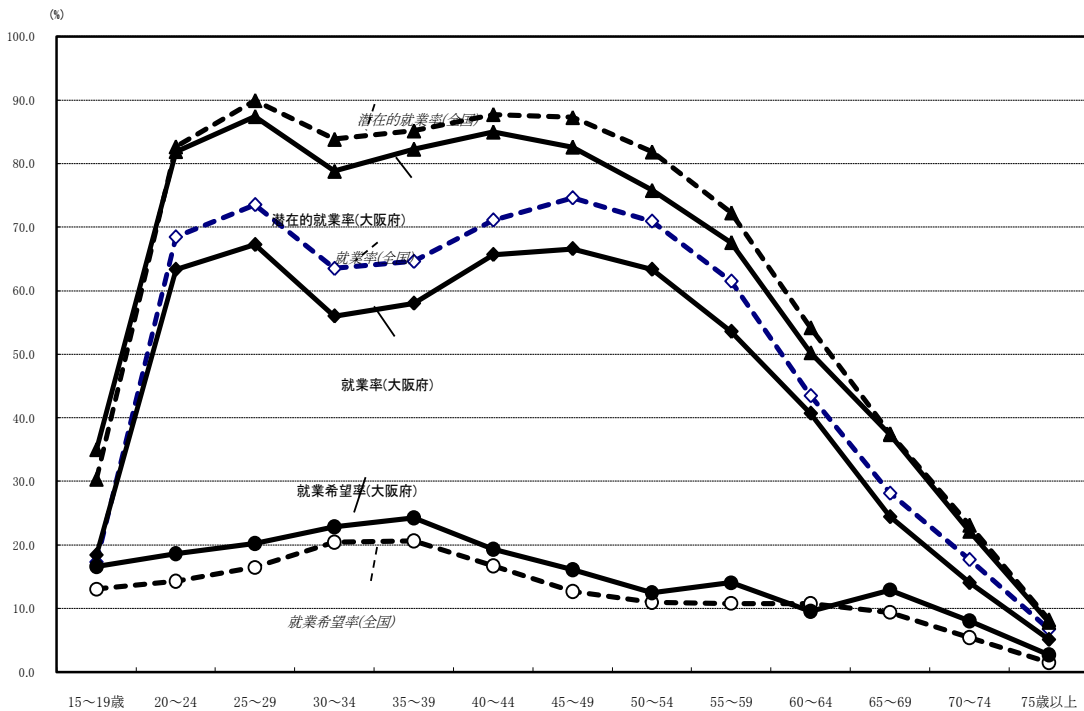
【社会環境】

性別・年齢階級別労働力率（大阪府 全国）



資料出所：総務省「国勢調査」（平成 17 年）

年齢階級別女性の潜在的就業率（大阪府 全国）



資料出所：総務省「就業構造基本調査」（平成 19 年）

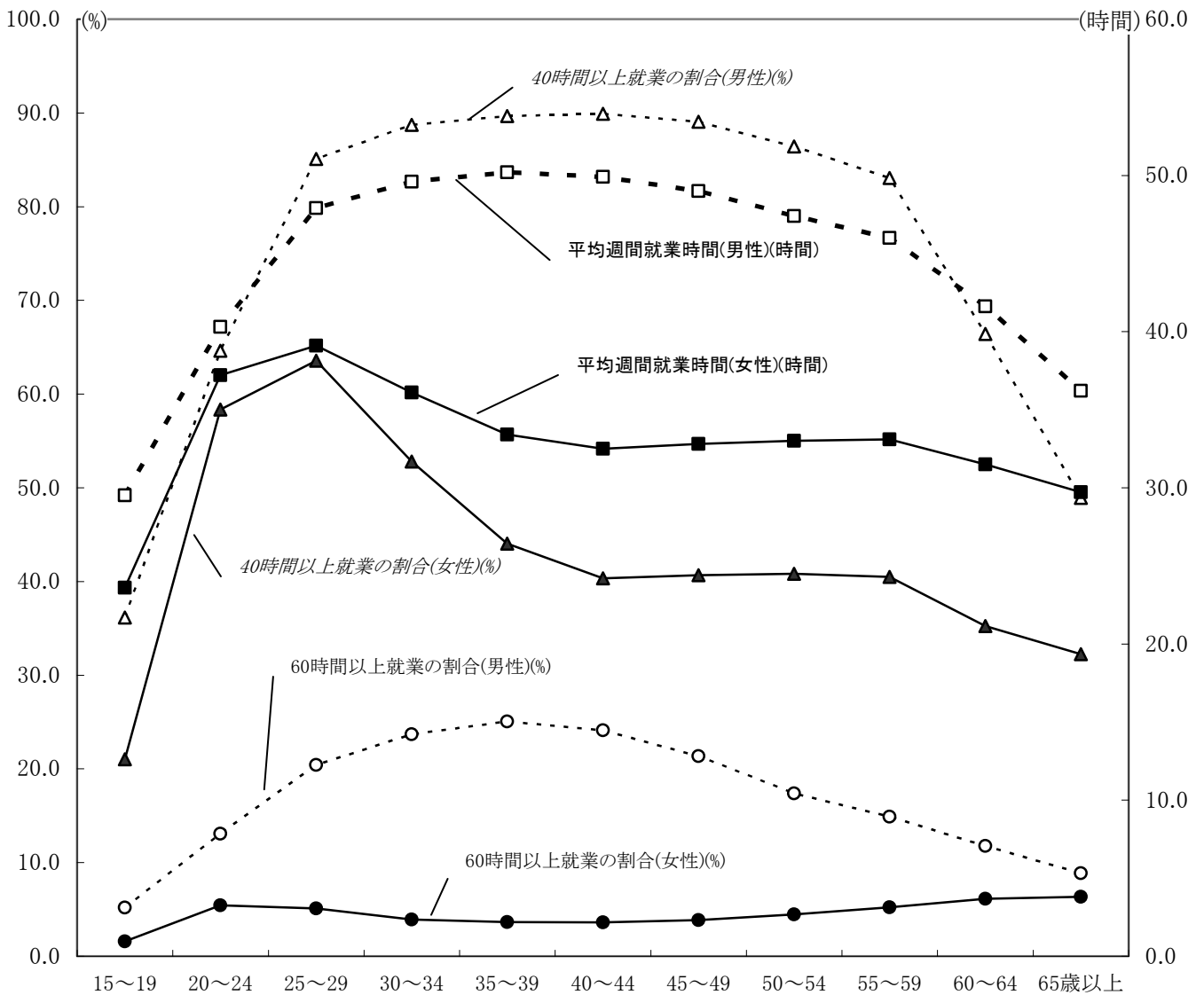
(注) 潜在的就業率 = (就業者数(年齢階級別) + 就業希望者数(年齢階級別)) / 15 歳以上人口(年齢階級別)

女性雇用者全体に占める非正規就業者の割合（大阪府 全国）

	H 9	H 1 4	H 1 9
大阪府	4 6 . 4 %	5 5 . 6 %	5 8 . 8 %
全国	4 4 . 0 %	5 2 . 9 %	5 5 . 2 %

資料出所：総務省「就業構造基本調査」

性別・年齢階級別平均週間就業時間（大阪府）



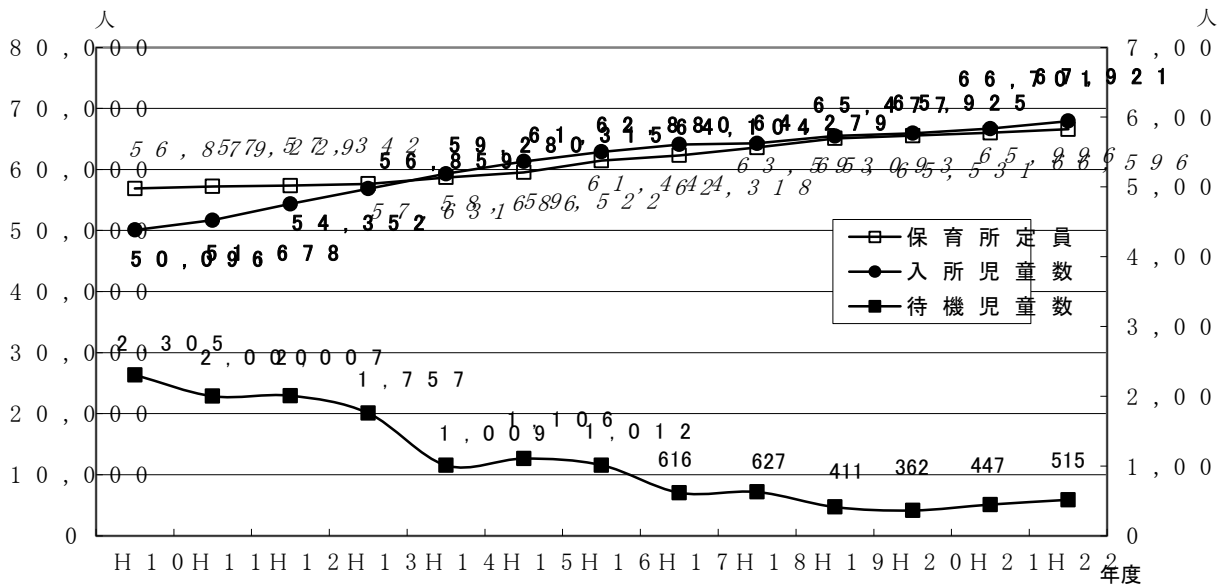
資料出所：総務省「国勢調査」(平成 17 年)

育児休業の取得率（大阪府 全国）

(常用労働者 30人以上規模)	大阪府		全国	
	女性 (%)	男性 (%)	女性 (%)	男性 (%)
H14年	81.5	0.4	71.2	0.05
H20年	86.1	0.9	89.0	1.22

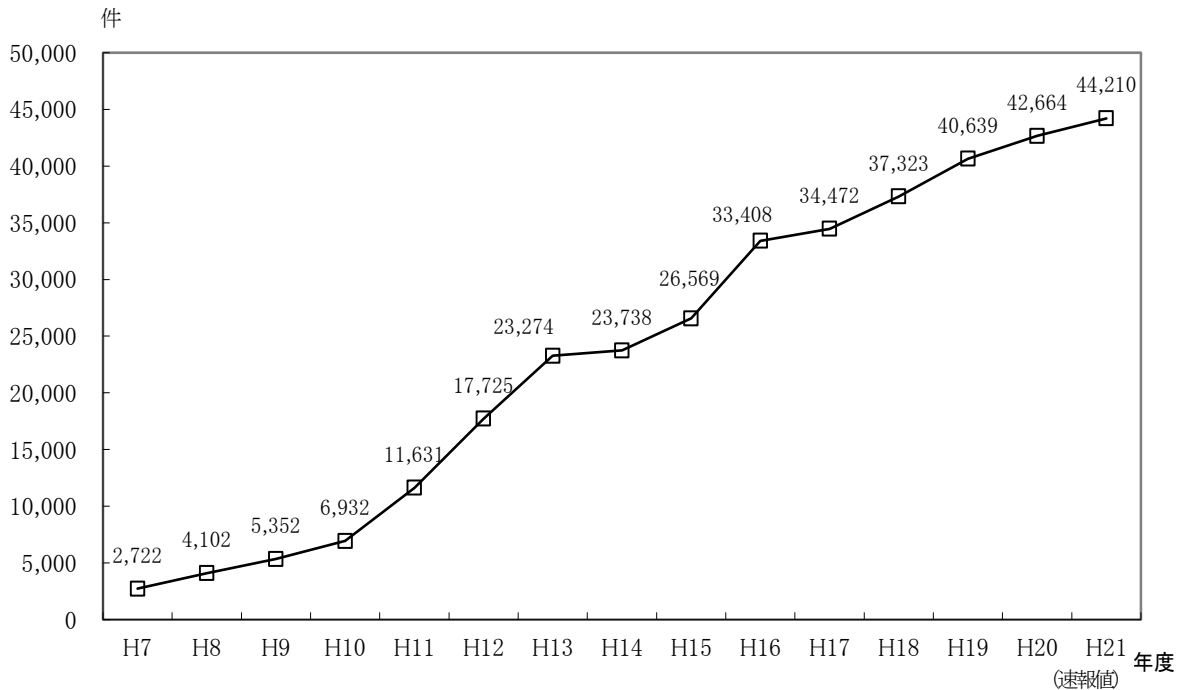
資料出所：厚生労働省「女性雇用管理基本調査」(H14)、「雇用均等基本調査」(H20)  
 大阪府雇用推進室「基本的労働条件調査」(H14)  
 大阪府総合労働事務所「大阪府労働関係調査」(H20)

保育所定員、入所児童数、待機児童数の推移（大阪府）



資料出所：大阪府子ども室調べ（各年度4月1日現在）  
 (注) 大阪市、堺市、高槻市及び東大阪市を除く。  
 平成17年度は、平成16～17年度の2か年整備に伴う事前入所承認数等を除いた実待機児童数。

## 児童相談所における児童虐待相談対応件数（全国）



### 〈都道府県別（平成21年度）〉

順位	都道府県名	件数
1	神奈川県	5,676件
2	大阪府	5,436件
3	東京都	3,339件
4	千葉県	2,655件
5	埼玉県	2,585件

資料出所：厚生労働省「児童相談所における児童虐待相談対応件数」

## 大阪府内の児童扶養手当受給者数の推移

（各年3月末現在）

	大阪府（人）	全国（人）	全国比
平成15（2003）年	77,542	822,953	9.4%
平成16（2004）年	81,403	871,161	9.3%
平成17（2005）年	85,002	911,470	9.3%
平成18（2006）年	87,212	936,579	9.3%
平成19（2007）年	88,682	955,844	9.3%
平成20（2008）年	89,251	967,215	9.2%
平成21（2009）年	89,249	969,261	9.2%

※全国比：全国の児童扶養手当受給者数に占める大阪府の割合

資料出所：「第2次大阪府母子家庭等自立促進計画」

### 大阪府内の生活保護受給母子世帯数の推移

※政令市・中核市を含む。

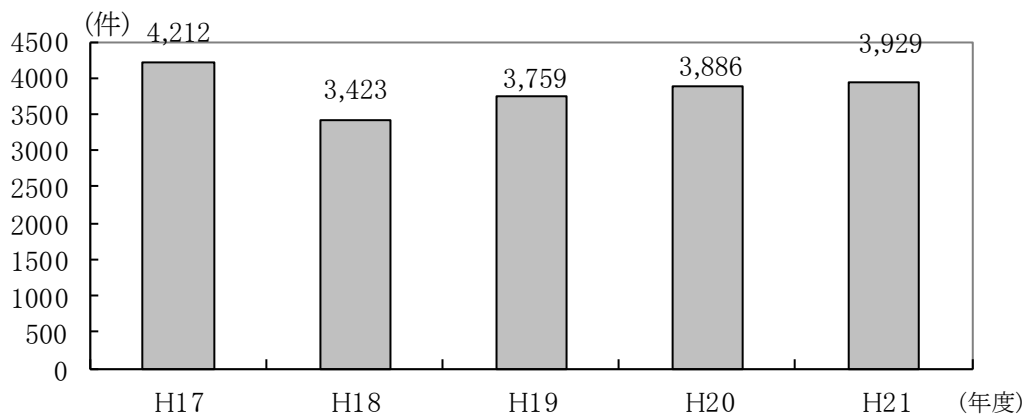
(各年3月分)

	大阪府 (世帯)	全国 (世帯)	全国比
平成 15 (2003) 年	13,474	78,006	17.3%
平成 16 (2004) 年	14,933	84,752	17.6%
平成 17 (2005) 年	16,053	88,800	18.1%
平成 18 (2006) 年	16,656	91,239	18.3%
平成 19 (2007) 年	16,849	92,475	18.2%
平成 20 (2008) 年	16,940	92,266	18.4%
平成 21 (2009) 年	17,247	94,285	18.3%

※全国比：全国の生活保護受給母子世帯数に占める大阪府の割合

資料出所：「第2次大阪府母子家庭等自立促進計画」

### 配偶者暴力相談支援センターにおける相談件数の推移 (大阪府)



資料出所：内閣府配偶者暴力相談支援センターにおける相談件数等調査

### 女性相談センターにおける主訴別一時保護の状況の推移

年度	一時保護件数									
	計	暴力			住む所 なし	貯金 問題	精 神 障がい	売春 関係	人身 取引	その他
		DV	他	計						
17	431	300	55	355	68	3	0	0	1	4
18	394	279	38	317	57	3	0	3	6	8
19	474	343	41	384	78	0	0	5	0	7
20	564	401	61	462	87	1	0	3	0	11
21	562	423	56	479	81	1	0	0	0	1

資料出所：大阪府女性相談センター事業概要

### 大阪地方裁判所における保護命令件数

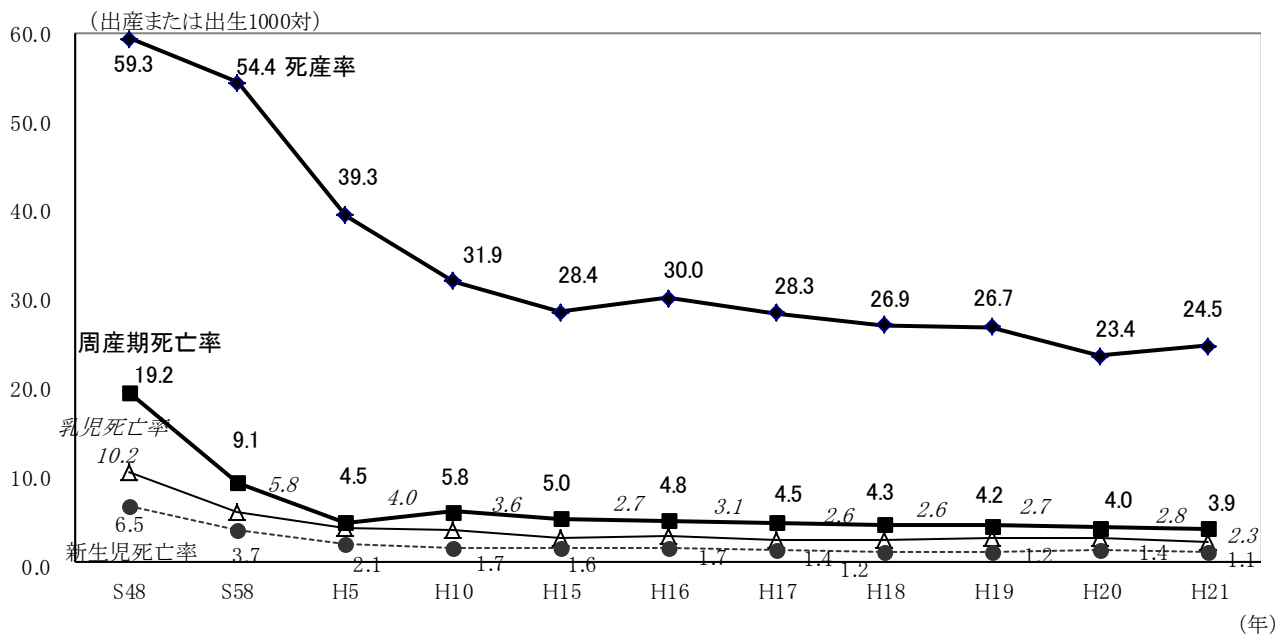
年	全 国		大阪地裁	
	事件既済数	保護命令数	事件既済数	保護命令数
17	2718	2141	290	261
18	2769	2208	284	248
19	2757	2186	319	278
20	3143	2525	306	256
21	3087	2410	262	211
比率	100%	100%	8.5%	8.8%

資料出所：最高裁判所の統計資料

※保護命令数の全国順位（平成21年）

- 1 大阪府（211件）、2 東京都（137件）、3 北海道（131件）

### 周産期死亡率、死産率、新生児・乳児死亡率の推移（大阪府）



資料出所：厚生労働省「人口動態統計」

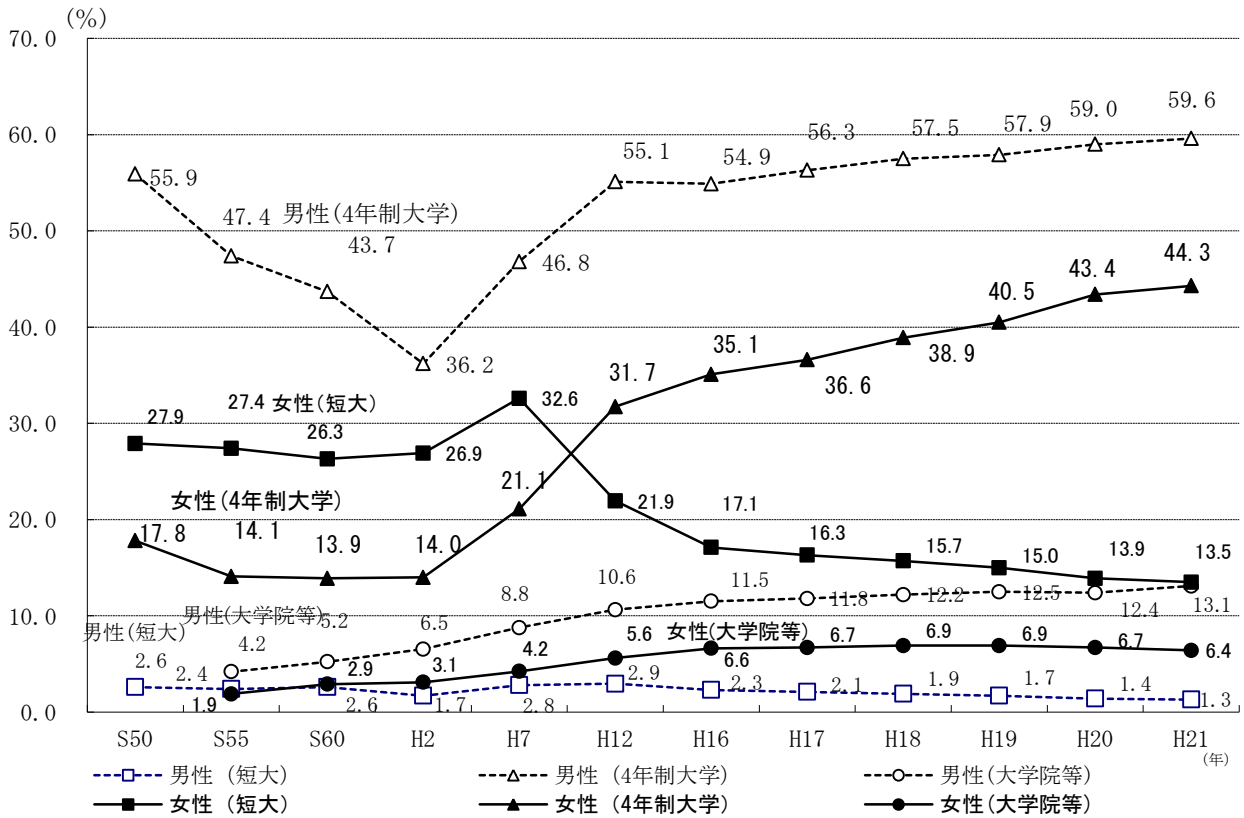
### 市町村がん検診受診率（大阪府 全国）

<平成19年度>

	乳がん検診	子宮がん検診	胃がん検診	肺がん検診	大腸がん検診
大阪府	14.9%	18.3%	22.1%	17.2%	20.6%
全 国	20.3%	21.3%	28.7%	23.3%	24.9%

資料出所：「国民生活基礎調査」（平成19年度）

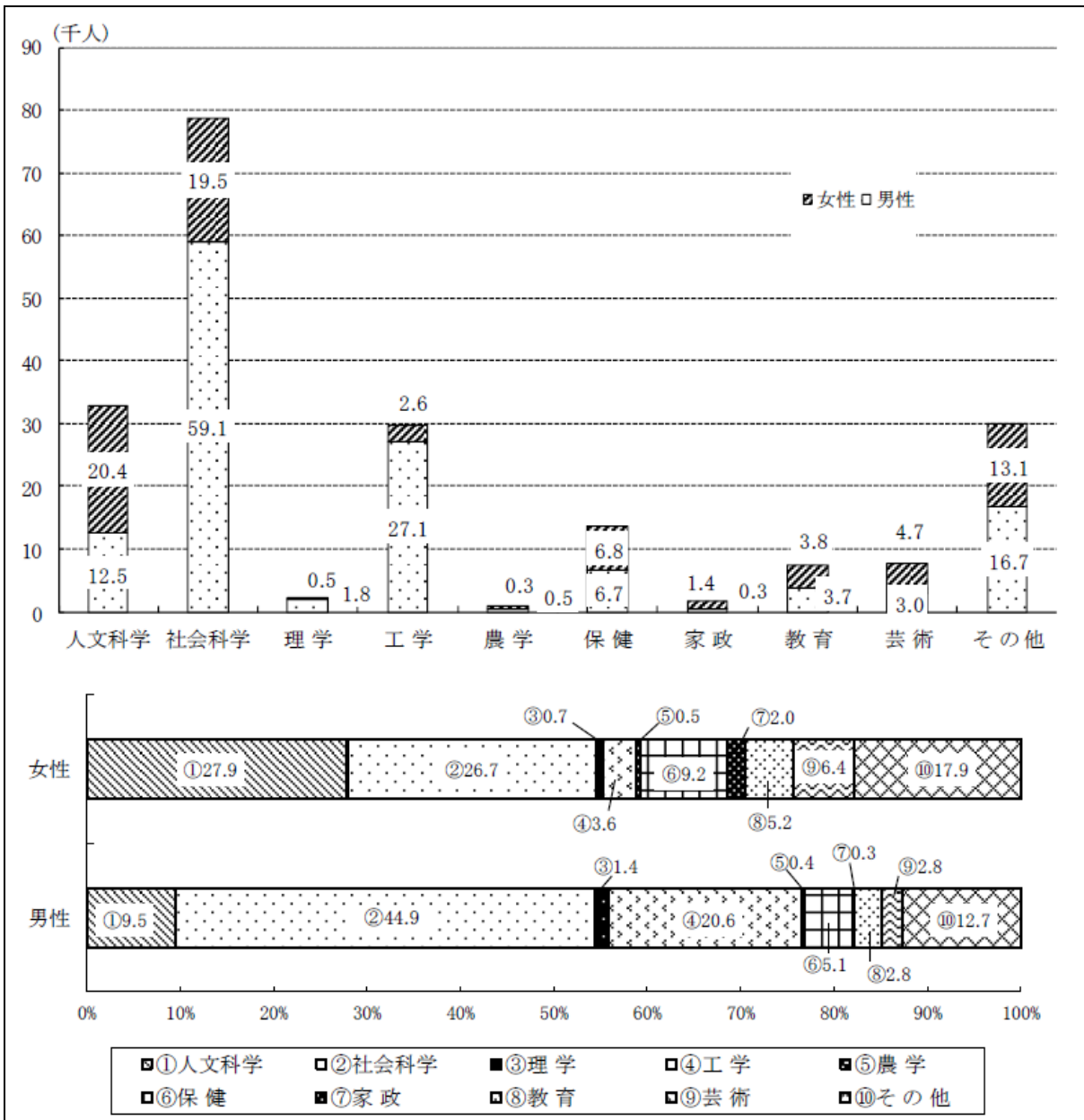
# 高等教育機関への進学率の推移（大阪府）



資料出所：文部科学省「学校基本調査」をもとに、大阪府男女参画・府民協働課で作成

(注)大学院等への進学は、大学を卒業後、大学の学部・短期大学へ進学した者等も含む。

大阪府内大学における学部学科別生徒数



資料出所：大阪府統計課「大阪の学校統計」(平成 21 年度)

(注)「その他」は、学芸学部、理工学部、総合科学部、人間科学部、国際学部等  
 「保健」は、医学部、歯学部、薬学部、看護学部等