



大阪府職員（獣医師職）



組織等

▶ 大阪府職員：約 7, 500 人

うち、獣医師職職員：約 **110** 人

⇒ 主な配属先：健康医療部、環境農林水産部 など

健康医療部 組織一覧

本庁	出先機関
<ul style="list-style-type: none">健康医療総務課保健医療室健康推進室生活衛生室<ul style="list-style-type: none">環境衛生課薬務課食の安全推進課	<ul style="list-style-type: none">保健所 (池田、茨木、守口、 四條畷、藤井寺、富田林、 和泉、岸和田、泉佐野)羽曳野食肉衛生検査所食鳥検査センター<ul style="list-style-type: none">松原食鳥検査事務所中央卸売市場食品衛生検査所食品衛生広域監視センター <p>など</p>

環境農林水産部 組織一覧

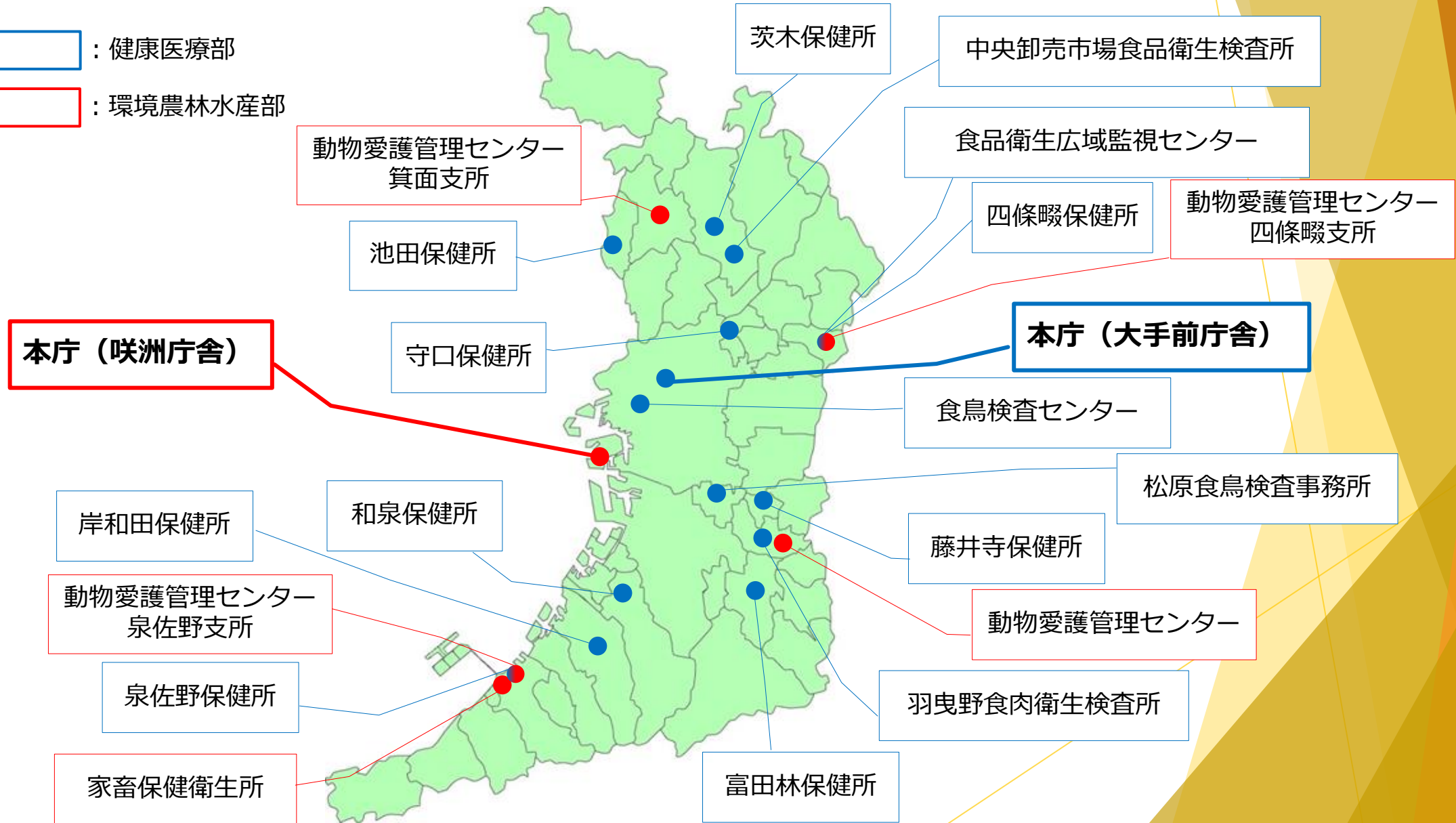
本庁	出先機関
<ul style="list-style-type: none">環境農林水産総務課検査指導課エネルギー政策課みどり推進室循環型社会推進室環境管理室農政室水産課流通対策室動物愛護畜産課	<ul style="list-style-type: none">北部農と緑の総合事務所中部農と緑の総合事務所南河内農と緑の総合事務所泉州農と緑の総合事務所大阪府中央卸売市場動物愛護管理センター家畜保健衛生所

※朱書き部分が、獣医師職が主に配属される所属です。

獣医師職の主な配属先 (健康医療部、環境農林水産部)

: 健康医療部

: 環境農林水産部



健康医療部の業務

① 食品流通拠点の監視



〈 食肉衛生検査所・
食鳥検査センター 〉



〈 中央卸売市場
食品衛生検査所 〉

② 食品営業施設等の監視



〈保健所〉



食品衛生
〈広域監視センター〉

本庁
〈食の安全推進課〉

- ・ 出先機関や関係各所との調整
- ・ 食品衛生業務の企画調整

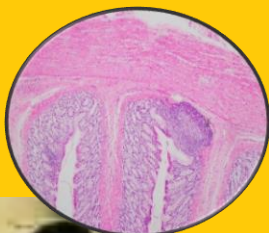
①食品流通拠点の監視を行う職場



羽曳野食肉衛生検査所・ 食鳥検査センター



- ◆と畜検査・食鳥検査
- ◆解体処理や食肉加工に関する衛生管理指導
- ◆食肉衛生に関する調査研究



解体後検査



精密検査（微生物・理化学・病理学）

中央卸売市場 食品衛生検査所



セリ場の監視

- ◆市場内の監視
- ◆収去検査
- ◆衛生教育
- ◆食品衛生に関する調査研究



収去検査（微生物・理化学）



安全な肉や魚を流通させるためにしっかりと検査します！

②食品営業施設等の監視を行う職場

保健所



食品営業許可証

◆食品営業の許認可

(飲食店営業や魚介類販売業など)

◆食中毒・異物混入調査

◆各種相談受付

(営業・食品表示・食品の取扱い等に関すること)

◆衛生講習会の開催



食品衛生広域監視センター



◆施設の監視指導

(大量調理施設、大規模食品製造施設など)

◆収去検査

◆衛生講習会の開催

◆食品衛生に関する調査研究



施設の監視指導



収去検査

食べ物の安全を守るために飲食店やスーパー、工場などを指導します！

環境農林水産部の業務

本庁

<動物愛護畜産課>

※動物に関する施策を一元的に実施

・総務・動物愛護グループ

・畜産衛生グループ

・野生動物グループ

<流通対策室>

※農畜水産物の流通対策を実施

・ブランド戦略推進グループ

- ・出先機関や関係機関との調整
- ・各種業務の企画調整
- ・議会、予算対応

出先

<動物愛護管理センター>



<家畜保健衛生所>



畜産物の販路拡大などの企画調整

ペットに関する仕事

動物愛護と適正飼養の推進



子どもを対象とした啓発授業「ともにくらす」



啓発イベント「ともにまなぶ」



ペットショップ等への指導

ペットを正しく飼う
ために



動物の収容と飼養管理や譲渡



引き取った犬



動物の健康管理



SNSを使った広報

動物達の新しい
生活のために





家畜に関する仕事



家畜防疫・家畜衛生対策



高病原性鳥インフルエンザ発生時に備えた防疫訓練



農場での鶏の採血と家畜保健衛生所での血液検査



農場における衛生対策について指導



畜産振興



大阪産（もん）の豚肉と商談会での販売風景



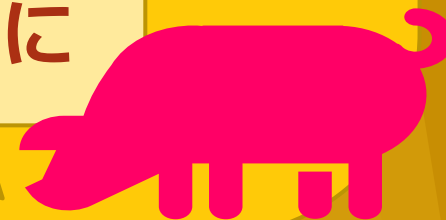
開放的な鶏舎で育つ採卵鶏



公民連携による大阪産（もん）の卵やはちみつを使った新商品の開発

安全安心な畜産物を
守るために

大阪の畜産を支えるために





被害対策



夜間に出没したアライグマ



センサーカメラに映るシカ



アライグマに食べられたスイカ



クマの出没注意チラシ

保護管理



保護された野鳥



愛鳥週間のイベント(バードウォッチング・ポスター展)



被害を受けないように

自然のまま生きられるように



獣医師職に求める人材

公務員獣医師は、獣医の枠組みにとらわれず色々な経験ができることが魅力！

★求める人材

- 何事にも使命感を持って取り組める人。
- 臨機応変にコミュニケーションが取れる人。

★獣医学生や転職を考える獣医師の方へのメッセージ

- 自分の可能性を信じて、まずはチャレンジしてほしい。
- 転職を考えている方も、前職での経験を強みに活躍できる公務員を候補の一つとしてください。

みなさまのチャレンジを心よりお待ちしております！

