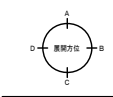
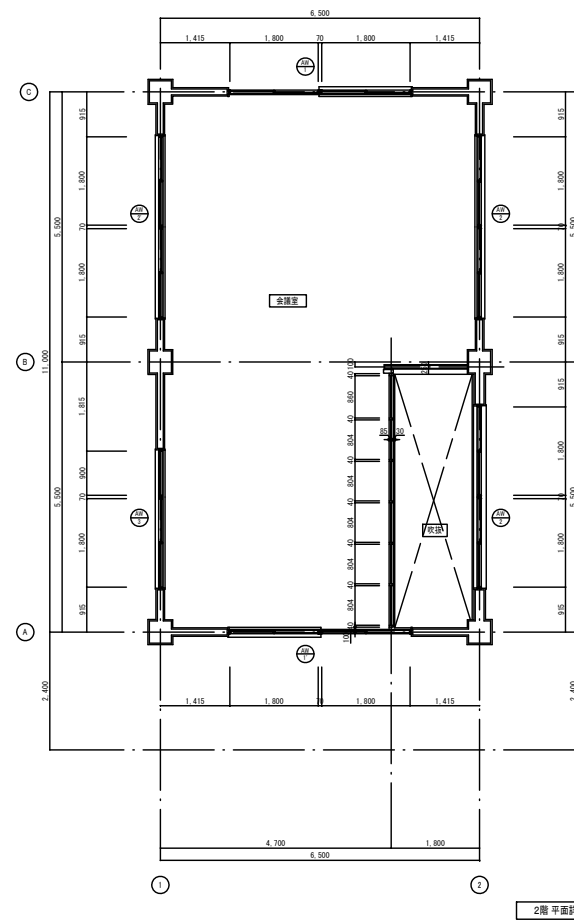
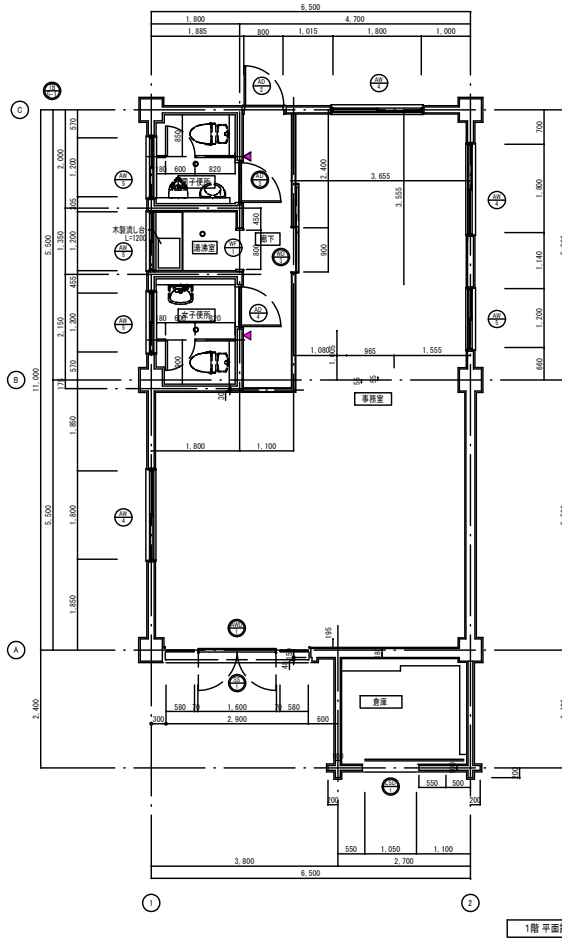


二色の浜公園 管理事務所図面 (平面図①) 1

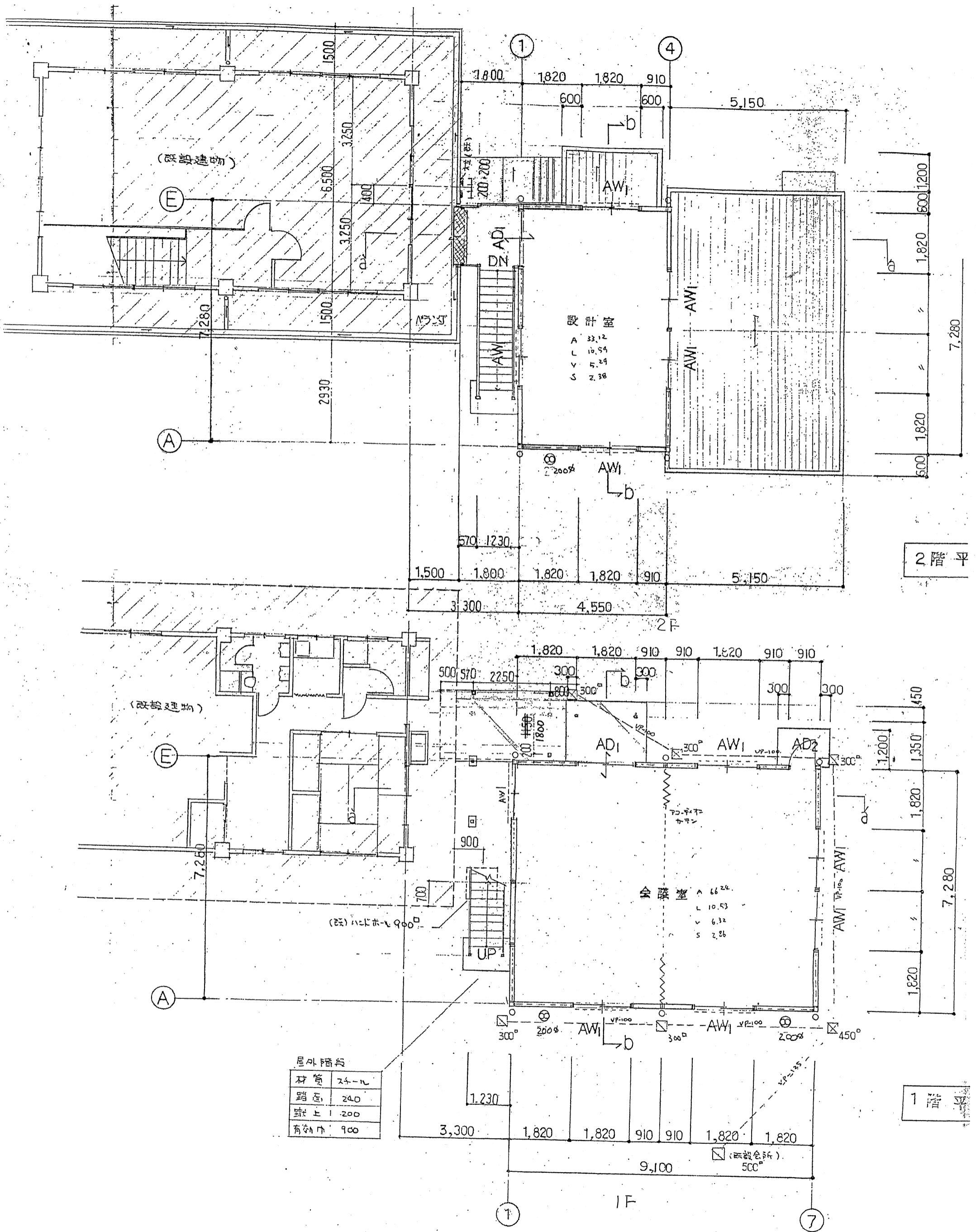


新設建具リスト	
記号・形式	品名・仕様
窓	両開・ランマ付開閉きかまず扉
窓	両開・ランマ付開閉きかまず扉
場所・数量	1F事務室 1
材質・仕上・見込	アルミアルマイト
ガラス	単入り窓 14E.8
金物	SIS下巻・ドアクローザー・サムターン付本鎖錠・横引き
備考	本鎖錠 樹脂製
記号・形式	沖引きガード
場所・数量	1F事務室 1
材質・仕上・見込	ステンレス
ガラス	単入り窓 14E.8
金物	SIS下巻・ドアクローザー・サムターン付本鎖錠・横引き
備考	本鎖錠 樹脂製
記号・形式	沖引きガード
場所・数量	1F事務室 1
材質・仕上・見込	ステンレス
ガラス	単入り窓 14E.8
金物	SIS下巻・ドアクローザー・サムターン付本鎖錠・横引き
備考	本鎖錠 樹脂製
記号・形式	沖引きガード
場所・数量	1F事務室 1
材質・仕上・見込	ステンレス
ガラス	単入り窓 14E.8
金物	SIS下巻・ドアクローザー・サムターン付本鎖錠・横引き
備考	本鎖錠 樹脂製
記号・形式	沖引きガード

既設改修建具リスト	
記号・形式	品名・仕様
窓	2連引き違い扉
窓	2連引き違い扉
窓	1引引き違い扉
窓	引き違い扉
窓	引き違い扉
窓	開閉きかまず扉
窓	開閉きかまず扉
窓	本鎖錠方式
場所・数量	2F事務室 6
材質・仕上・見込	アルミアルマイト
ガラス	単入り窓 14E.8
金物	クリーニング
備考	既設木製鎖錠 E-P-G塗装費替え
場所・数量	2F事務室 7
材質・仕上・見込	アルミアルマイト
ガラス	単入り窓 14E.8
金物	クリーニング
備考	既設木製鎖錠 E-P-G塗装費替え
場所・数量	1F事務室 3
材質・仕上・見込	アルミアルマイト
ガラス	単入り窓 14E.8
金物	クリーニング
備考	既設木製鎖錠 E-P-G塗装費替え
場所・数量	1F事務室・通達室・男子トイレ 4
材質・仕上・見込	アルミアルマイト
ガラス	単入り窓 14E.8
金物	クリーニング
備考	既設木製鎖錠 E-P-G塗装費替え
場所・数量	1F事務室 1
材質・仕上・見込	アルミアルマイト
ガラス	単入り窓 14E.8
金物	クリーニング
備考	既設木製鎖錠 E-P-G塗装費替え
場所・数量	1F男子トイレ 1
材質・仕上・見込	ステンレス化粧フラッシュ
ガラス	単入り窓 14E.8
金物	クリーニング
備考	既設木製鎖錠 E-P-G塗装費替え

年度	27	作成年月	平成28年3月	図面種別	管理事務所図面 (平面図①) 1
公園名	二色の浜公園			縮尺	1/100
竣工図				設計	番号
管理事務所耐震補強等改修工事竣工図				大阪府岸和田土木事務所	1/1

二色の浜公園 管理事務所図面(平面図②)3

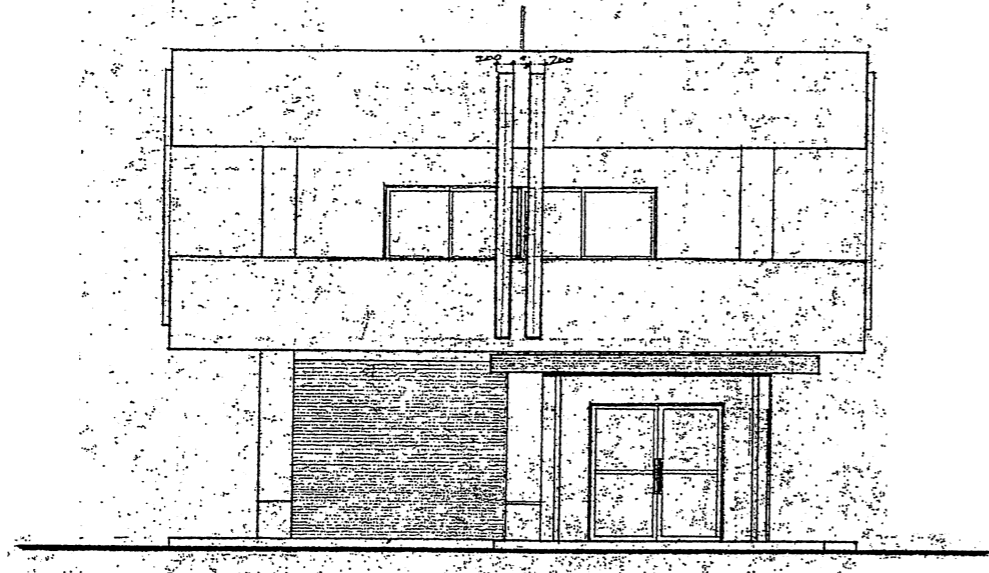


屋外階段	
材質	スチール
踏面	240
蹴上	1200
有効巾	900

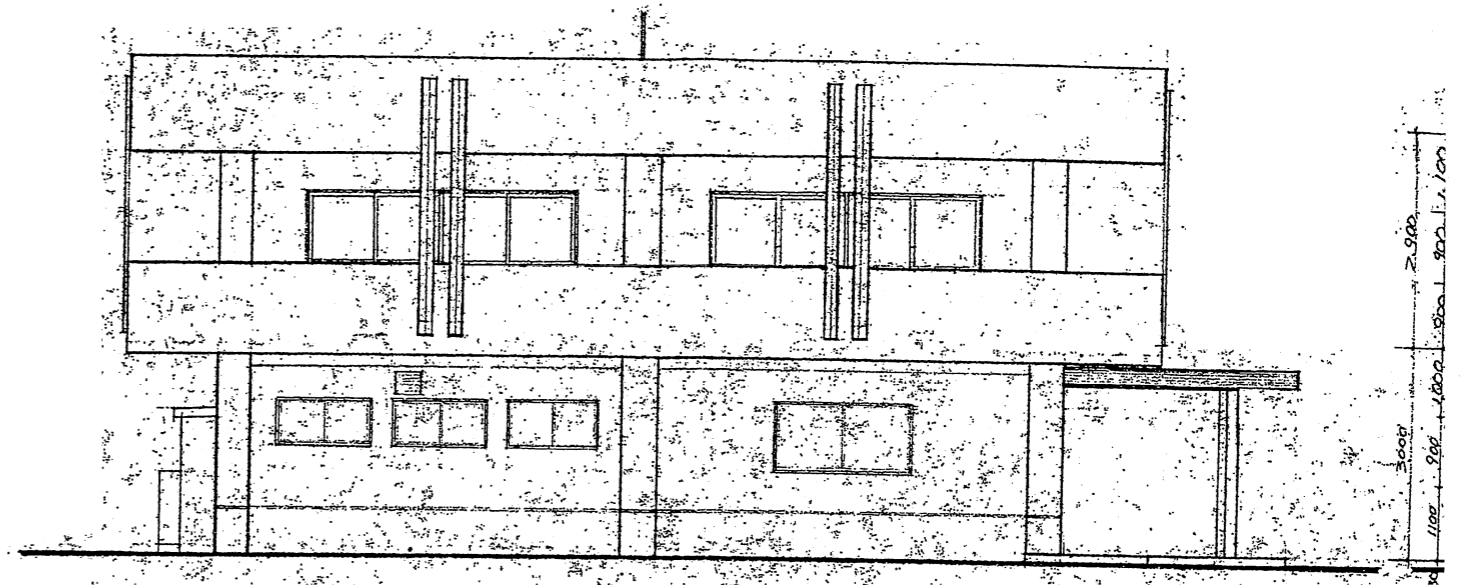
2階平

1階平

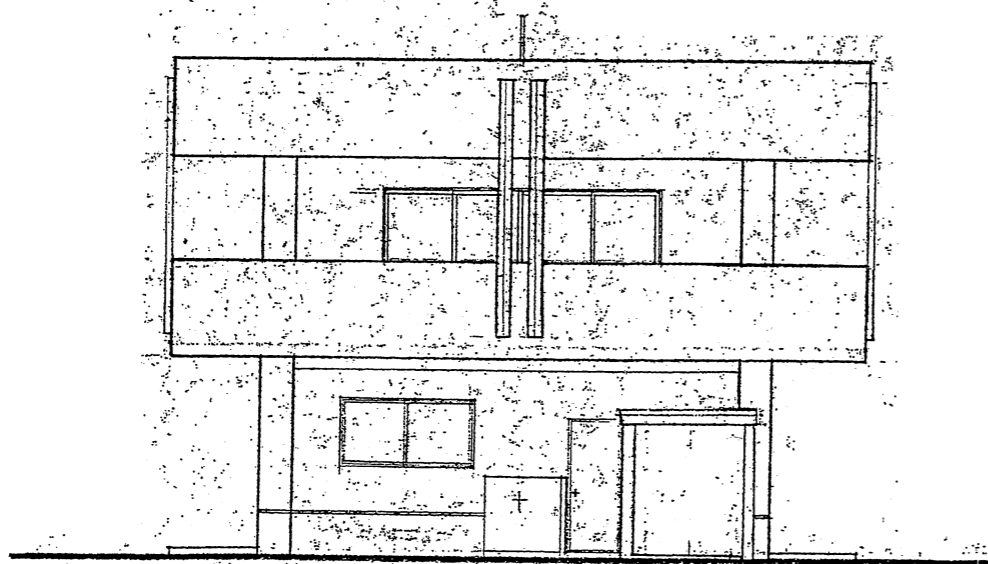
二色の浜公園
事務所 立面図



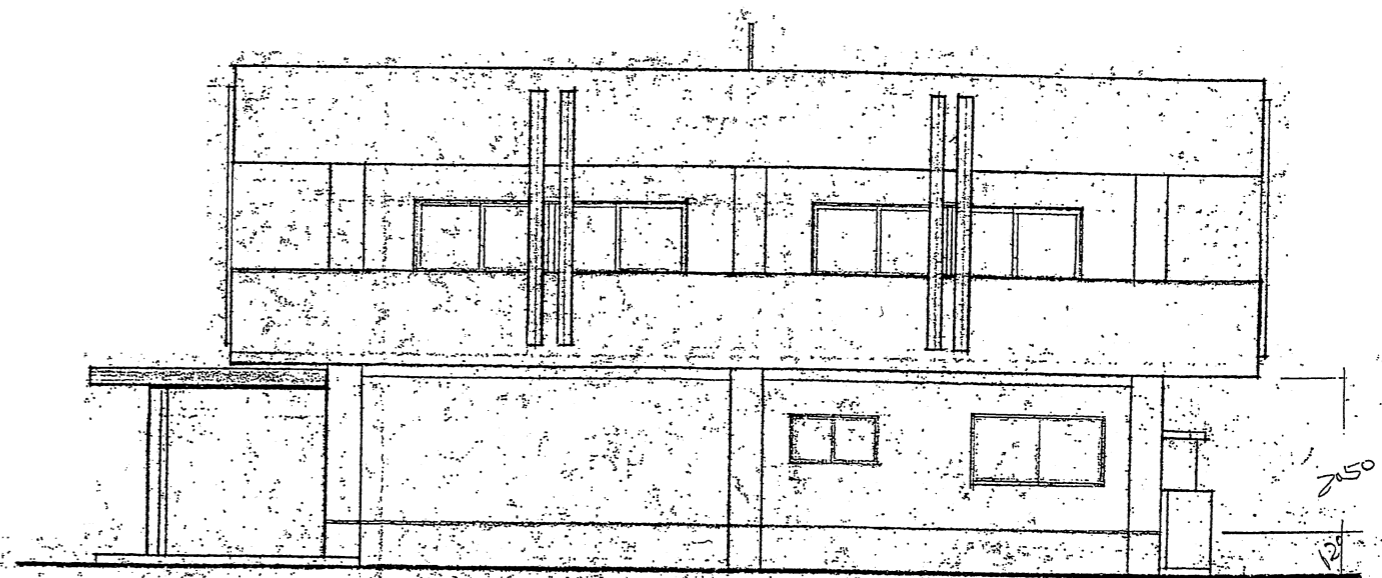
西側立面図



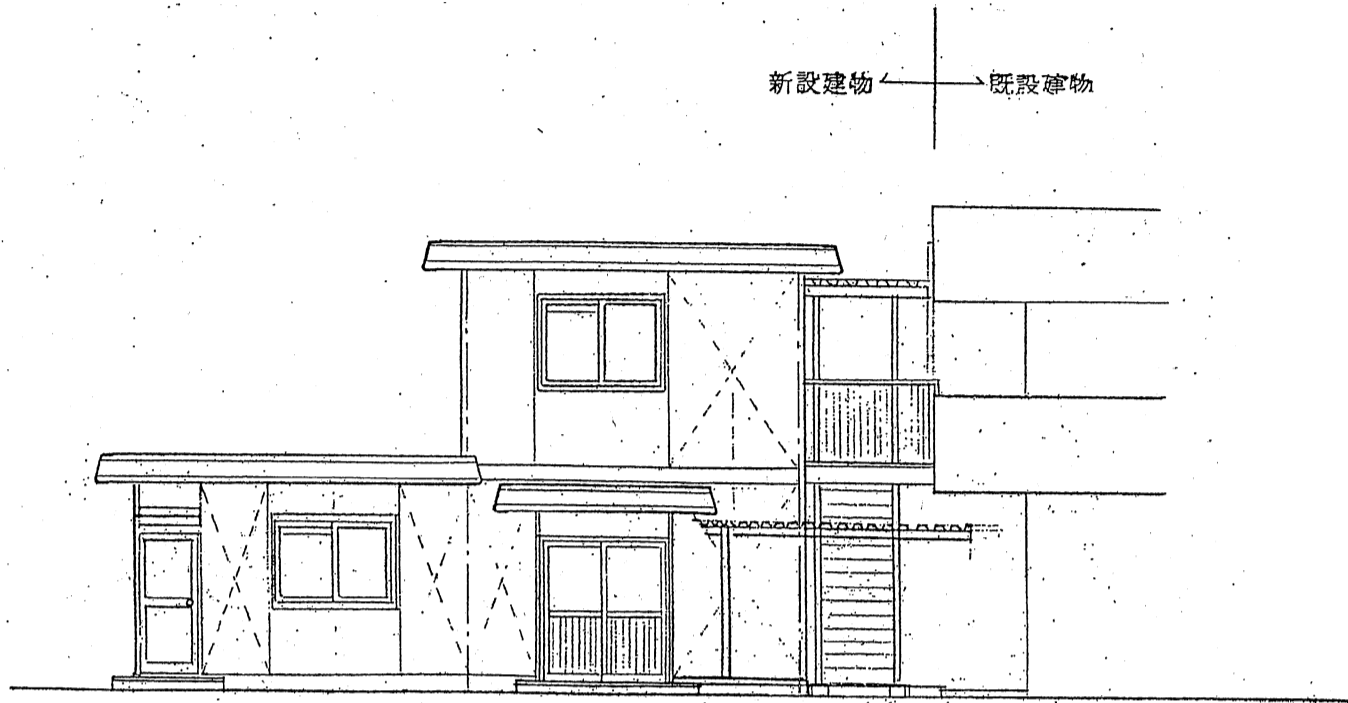
北側立面図



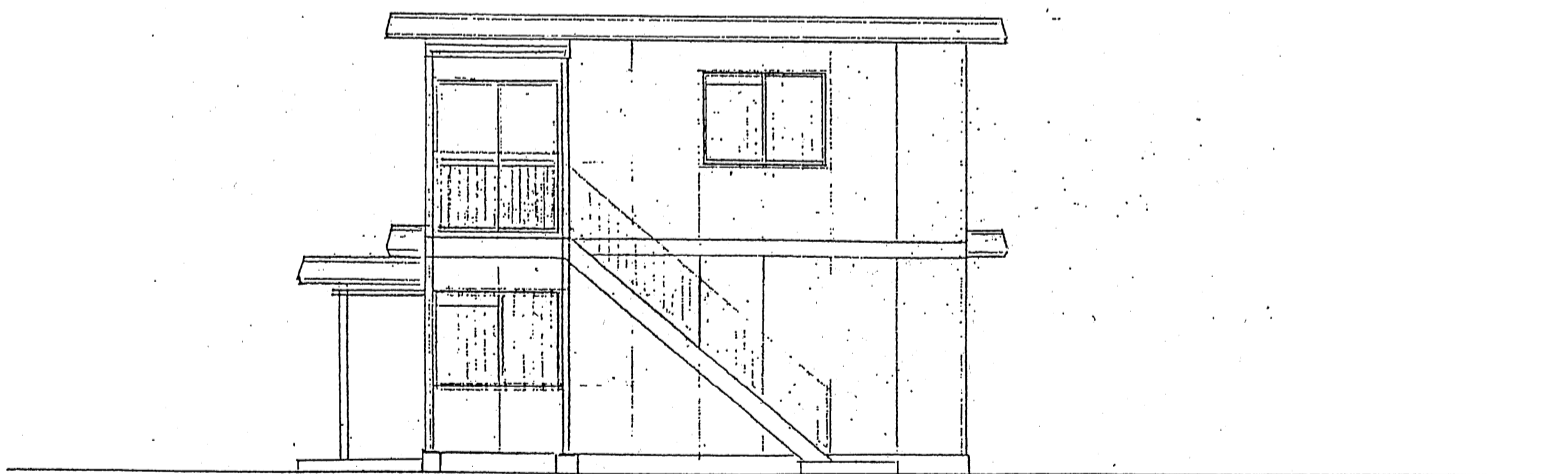
東側立面図



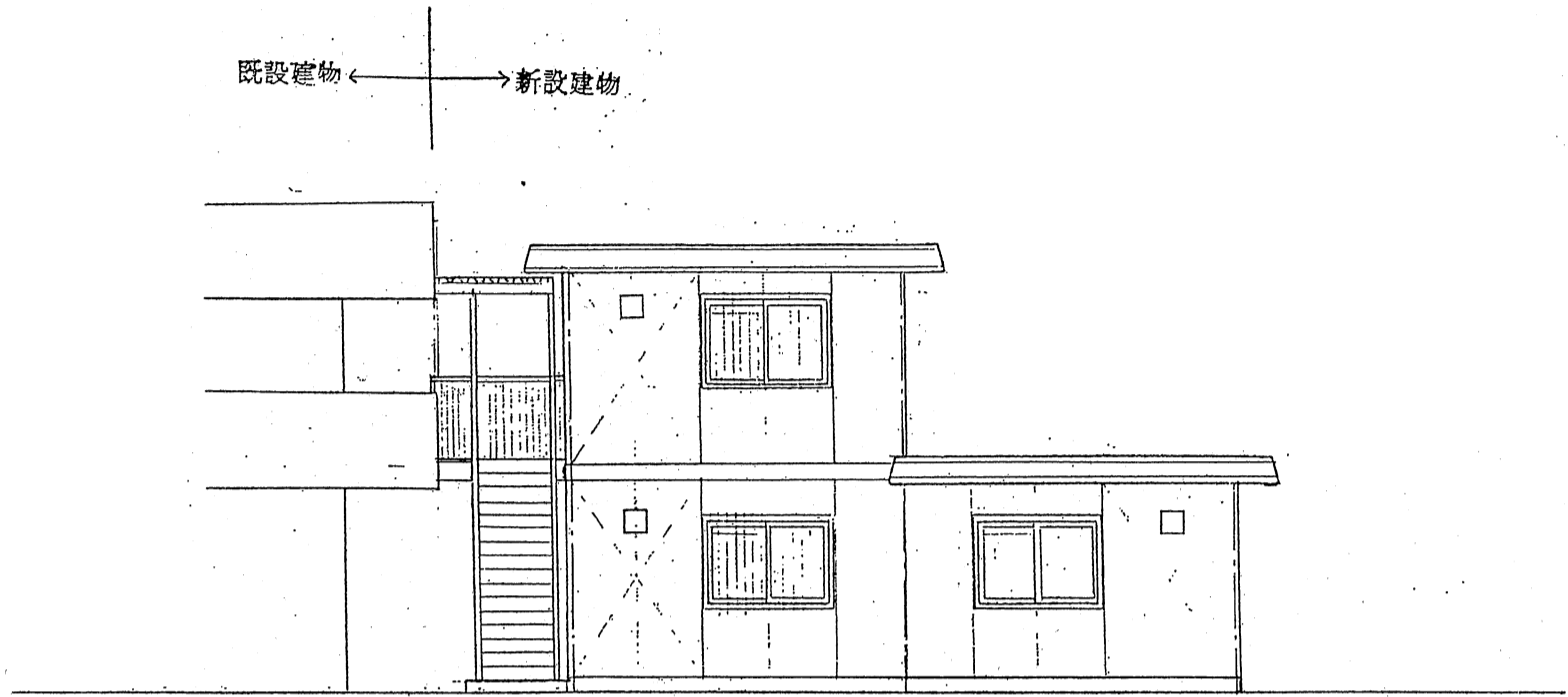
南側立面図



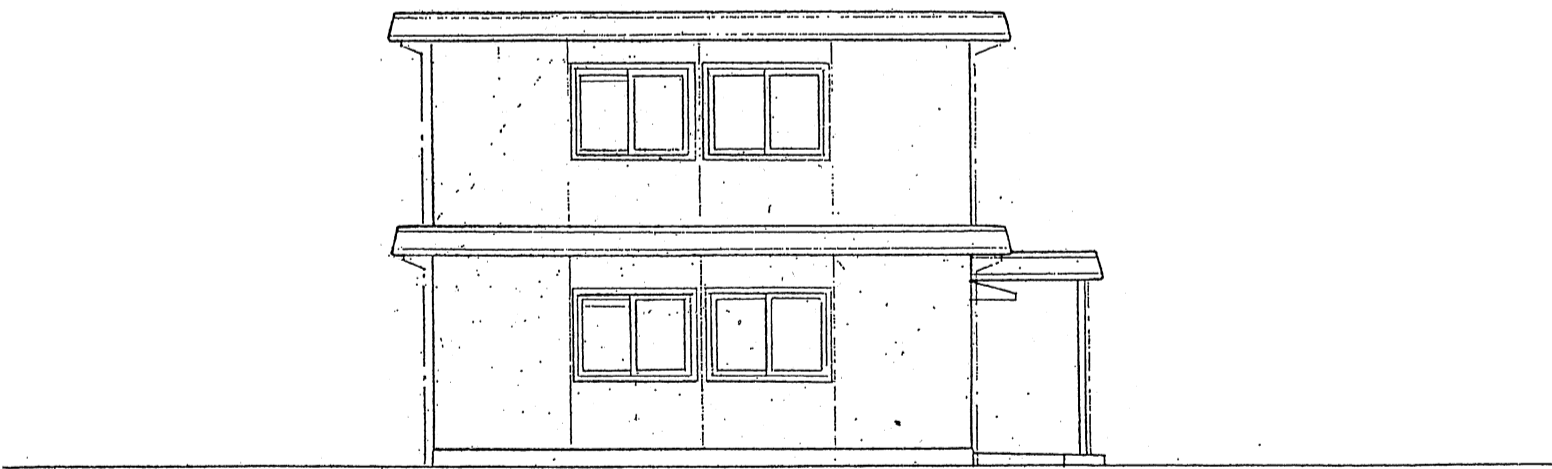
E 通立面図 1/100



通立面図 1/100



A通立面 1/100



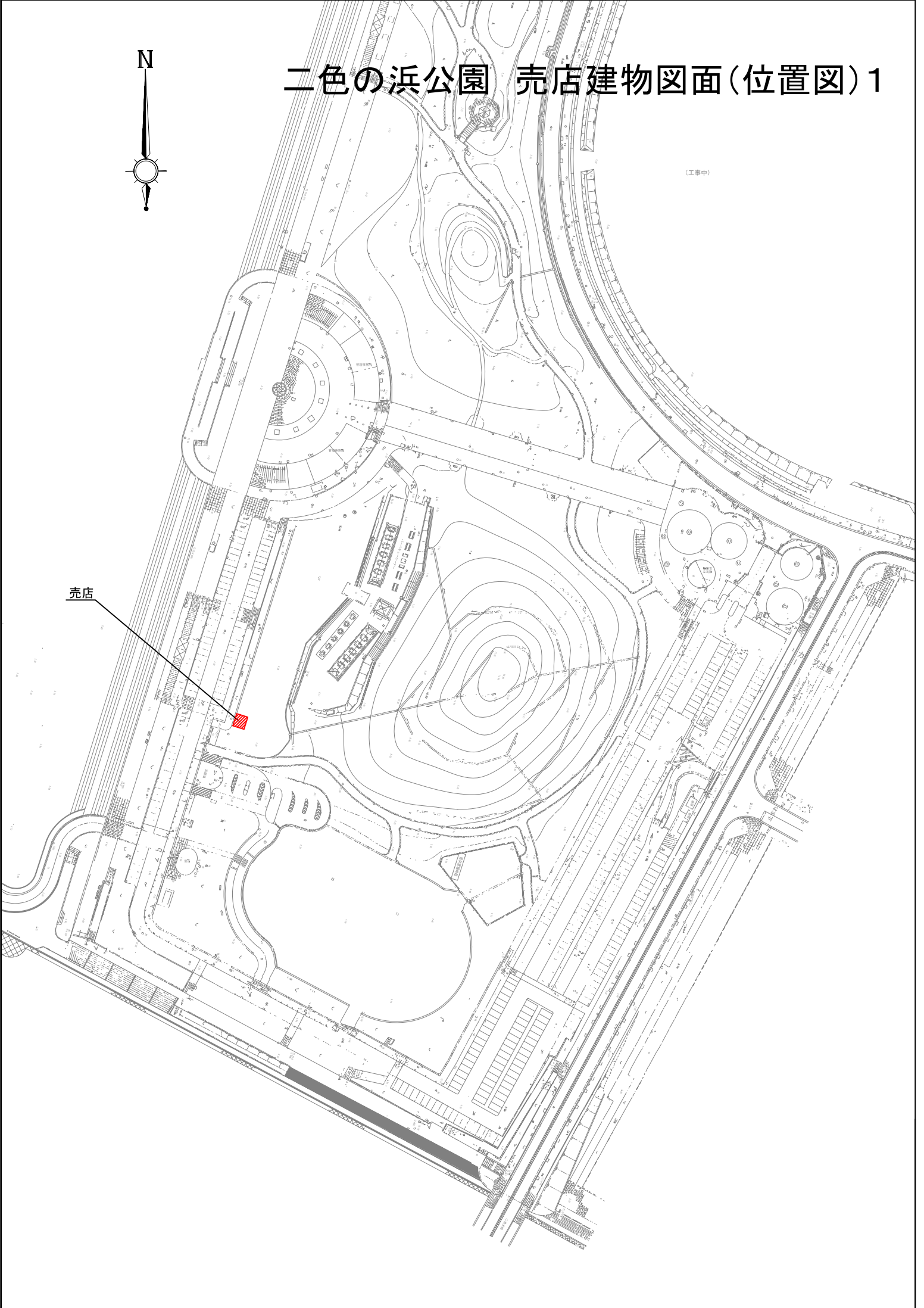
7通立面 1/100

二色の浜公園 売店建物図面(位置図) 1

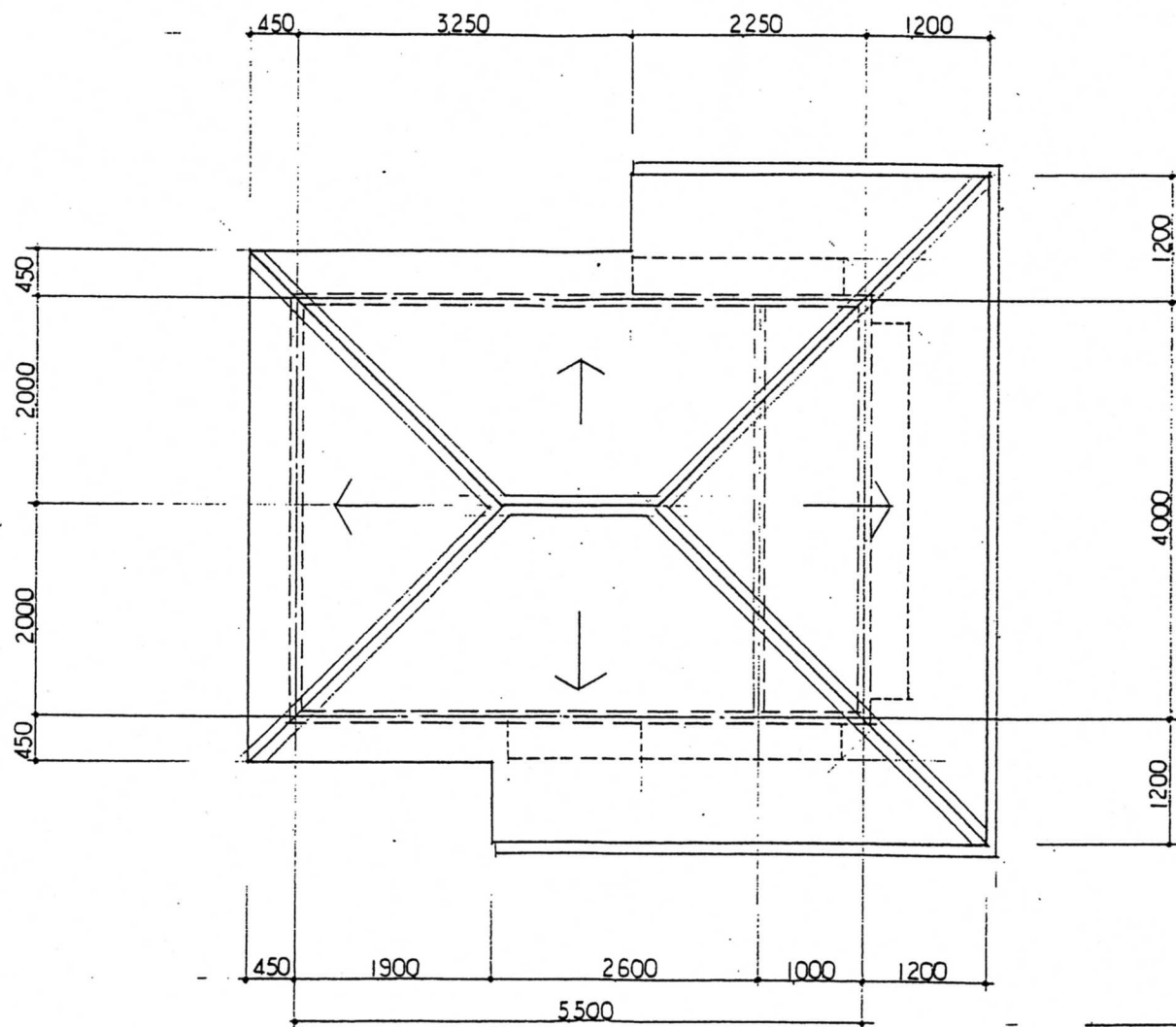


(工事中)

売店



二色の浜公園 売店建物図面(平面図)2



屋根伏図 S = 1 : 50

二色の浜公園 売店建物図面(立面図)3

