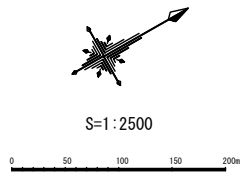
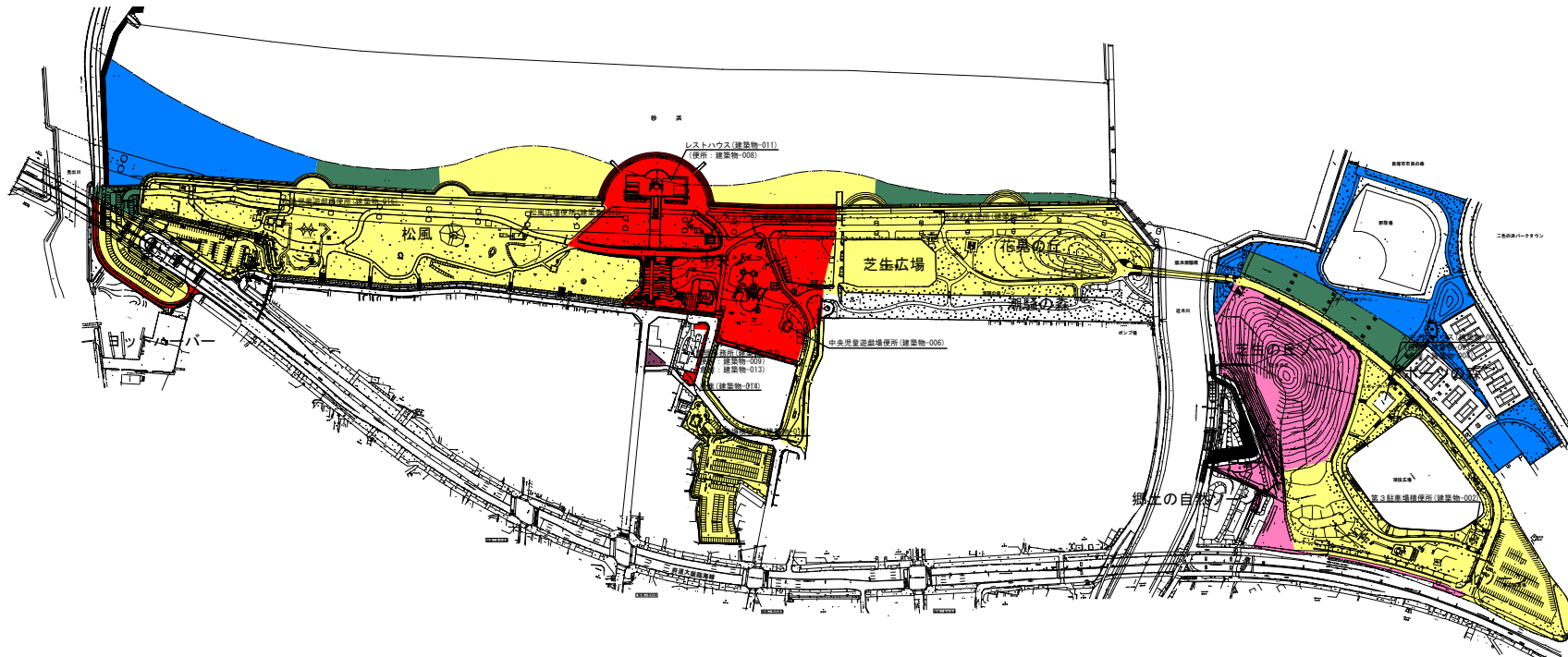
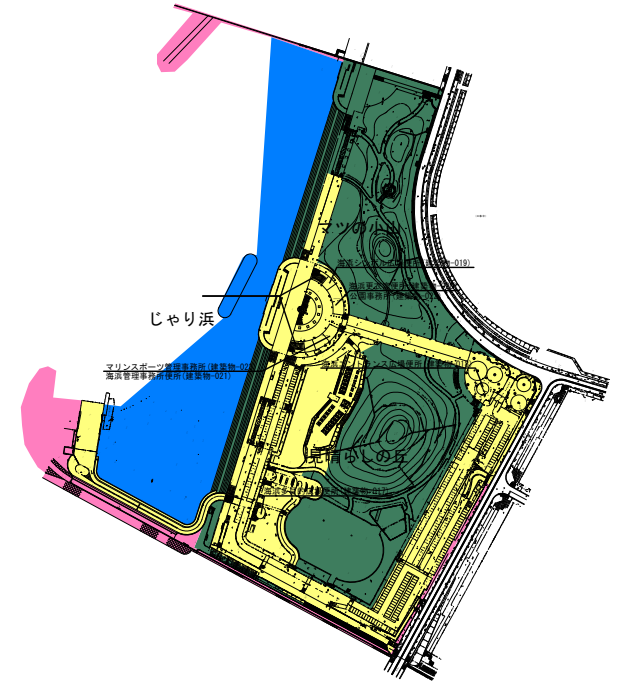


⑮清掃区域図

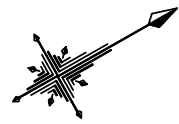


- 園内清掃A
- 園内清掃B
- 園内清掃C
- 園内清掃D
- 園内清掃E
- 園内清掃F
- 園内清掃G

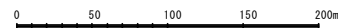


公園名	二色の浜公園		
図名	清掃区域図		
図面番号	1 / 1 葉	縮	1:2500
設計年月	平成28年3月	尺	
岸和田土木事務所			

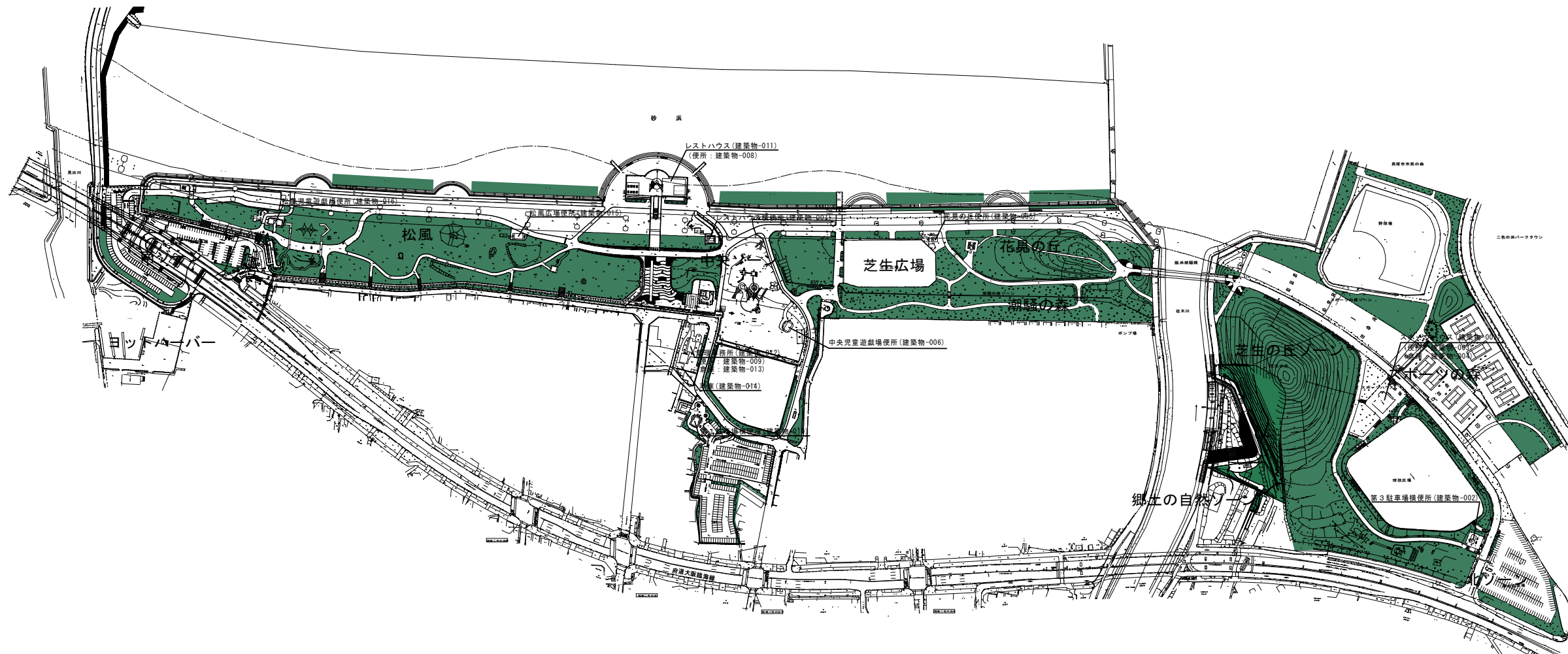
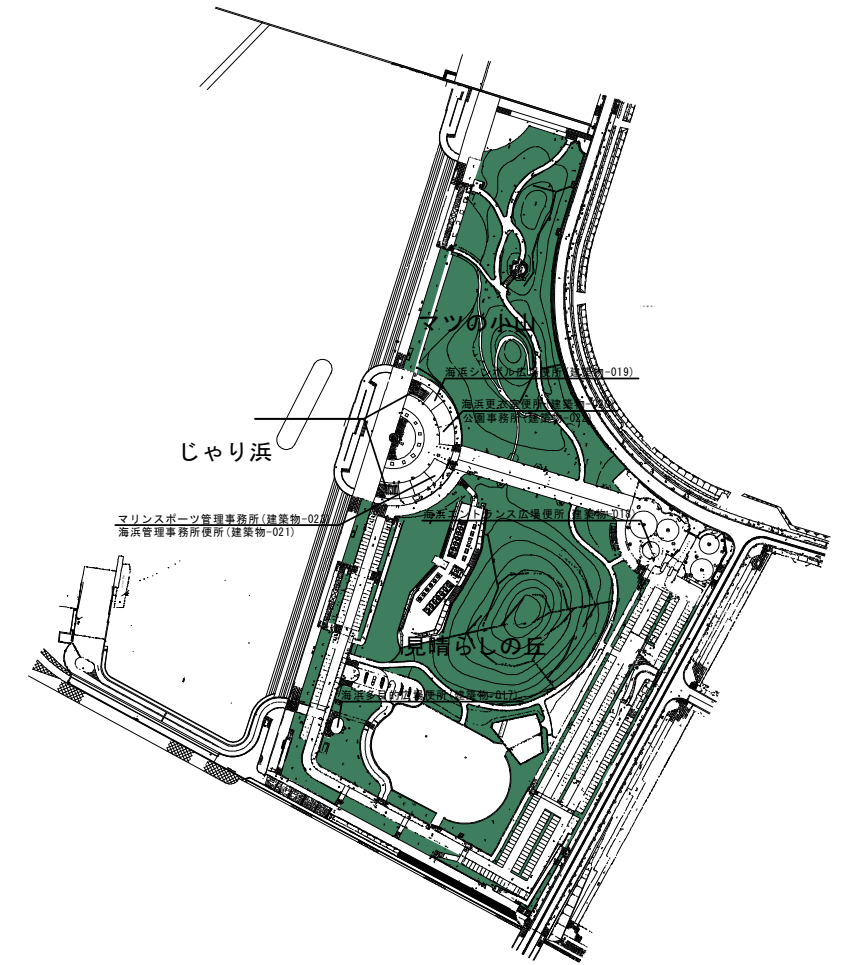
⑩除草区域図



S=1:2500

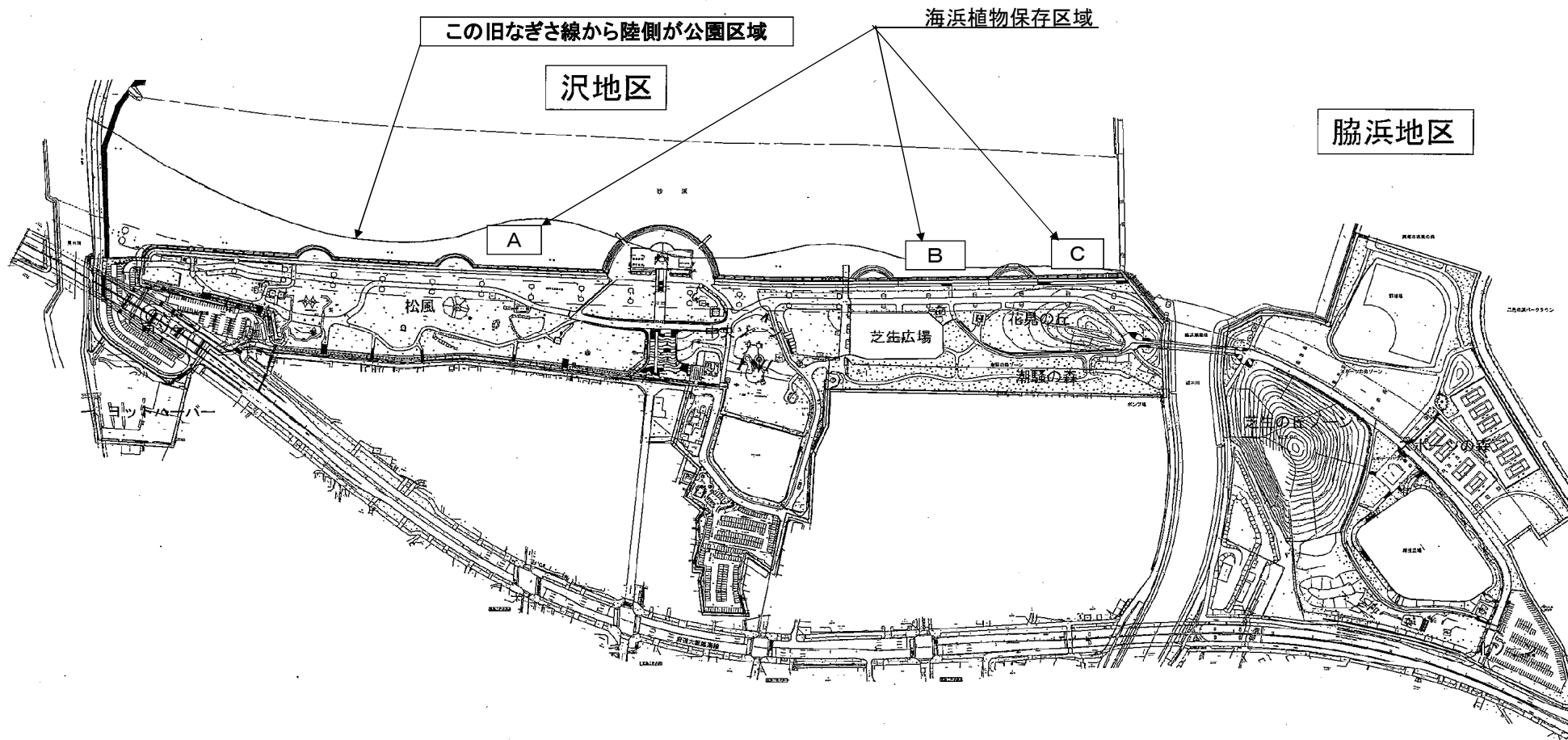


- 除草A
- 除草B
- 除草C
- 除草D
- 除草E
- 除草F
- 除草G



公園名	二色の浜公園		
工事名			
設計図名	除草区域図		
図面番号	1 / 1	業 縮	1:2500
設計年月	平成28年3月	尺	
岸和田土木事務所			

二色の浜公園 海浜植物位置図
 海浜植物ボランティア名
 貝塚市自然遊学館 館長:高橋寛幸氏
 TEL 072-431-8457



平成22年1月27日現地調査

海浜植物保存区域詳細				
区域名	番号	H	W	A(m)
海浜植物 A区域	①	4.50	18.00	81.00
	②	4.50	6.00	27.00
	③	4.50	6.00	27.00
	計			135.00
海浜植物 B区域	①	4.50	4.50	20.25
	②	6.00	6.00	36.00
	③	3.00	4.50	13.50
	④	6.00	6.00	36.00
	⑤	3.00	5.00	15.00
	⑥	6.00	6.00	36.00
	⑦	4.50	4.50	20.25
	計			177.00
海浜植物 C区域	①	4.50	4.50	20.25
	②	6.00	6.00	36.00
	③	4.00	5.50	22.00
	④	6.00	6.00	36.00
	計			114.25
合計				426.25

備考

番号: 南から北へ付番している。

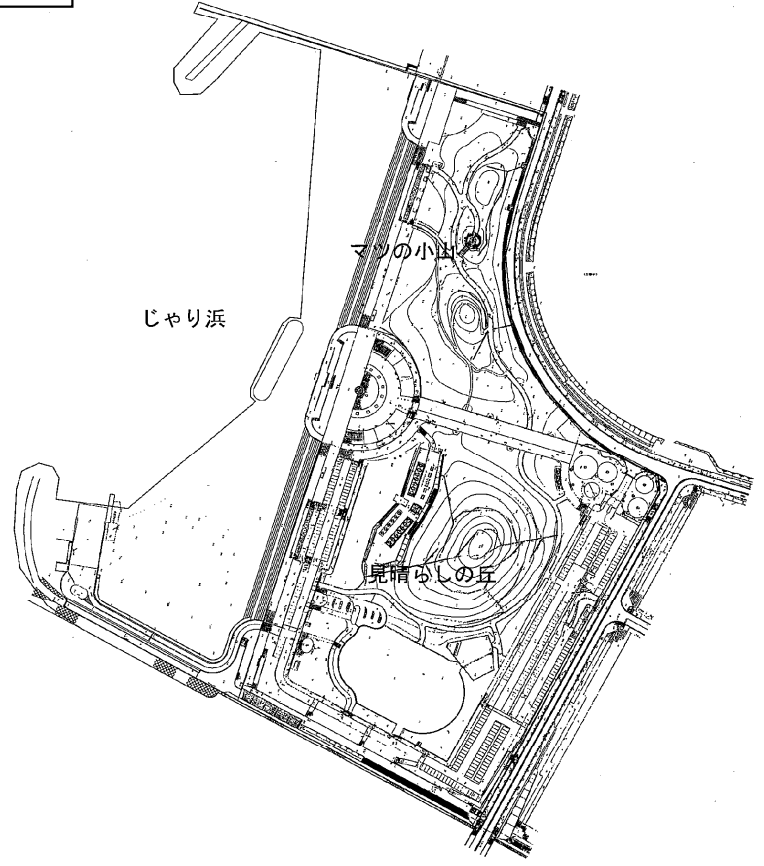
H : 陸から海方向

W : 南北方向

海浜緑地地区

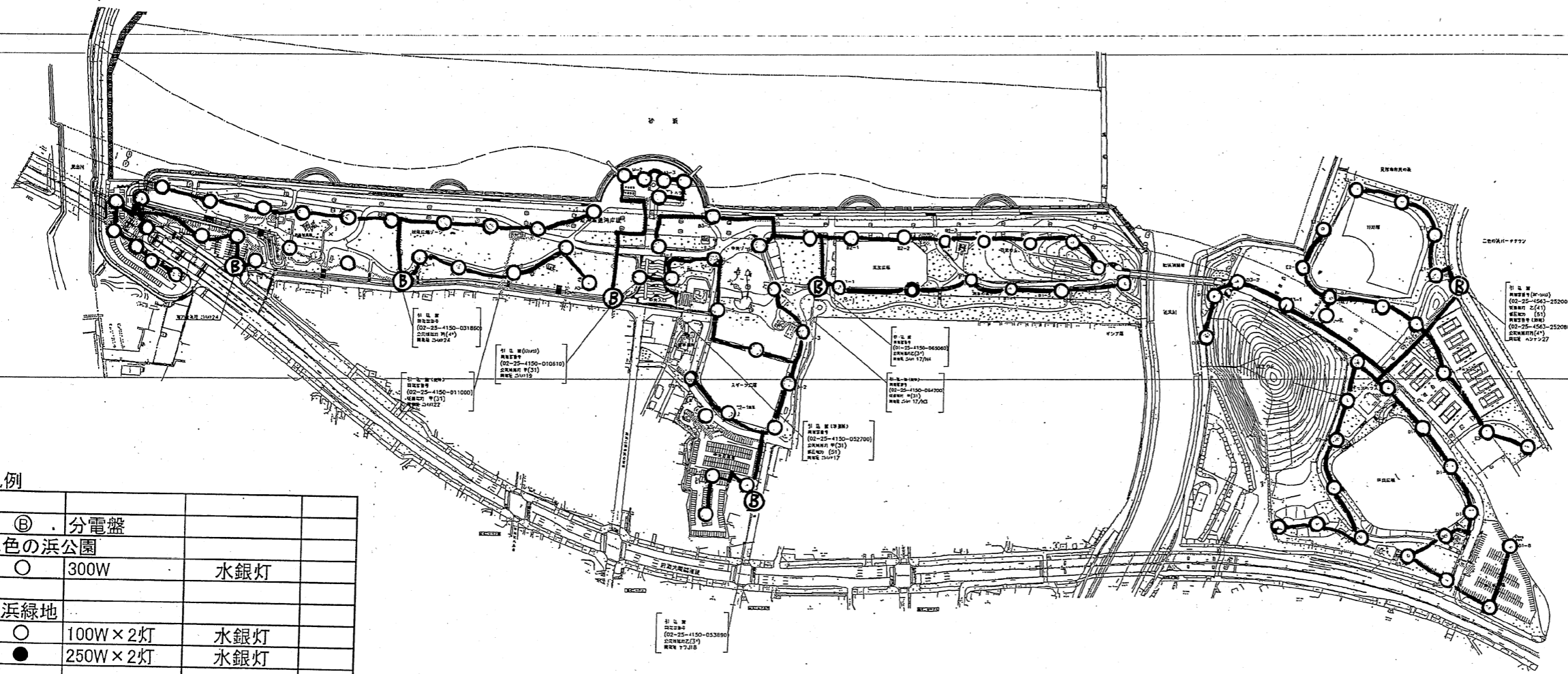
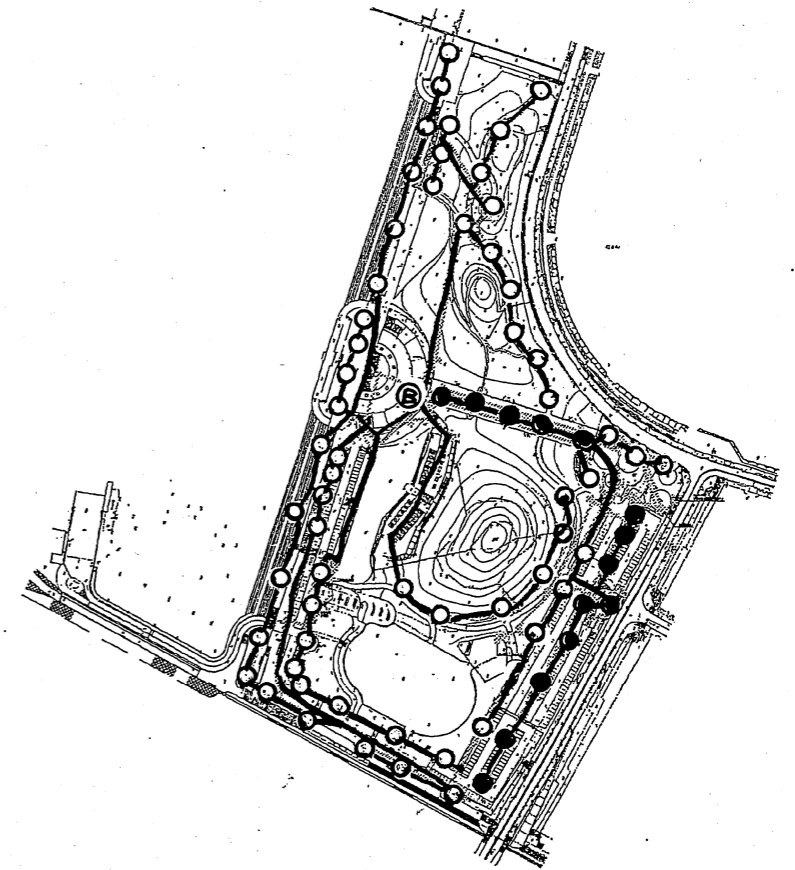
二色の浜公園 海浜植物位置図

北地区



二色の浜公園

照明灯配置図



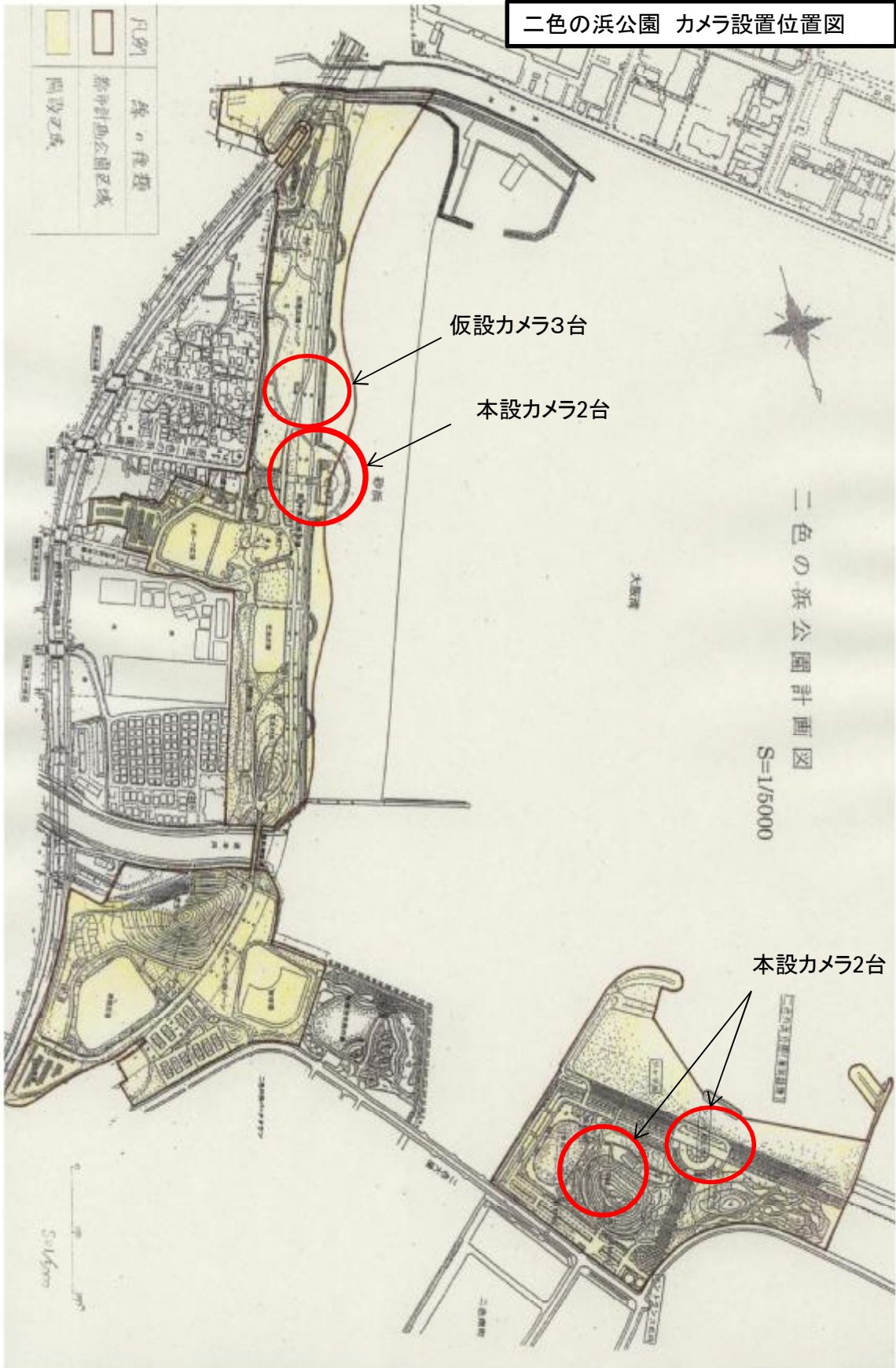
凡例

ⓐ	分電盤		
二色の浜公園			
○	300W	水銀灯	
海浜緑地			
○	100W × 2灯	水銀灯	
●	250W × 2灯	水銀灯	

分電盤 (02-25-150-031800)
照明灯 (100W × 2灯)
照明灯 (250W × 2灯)

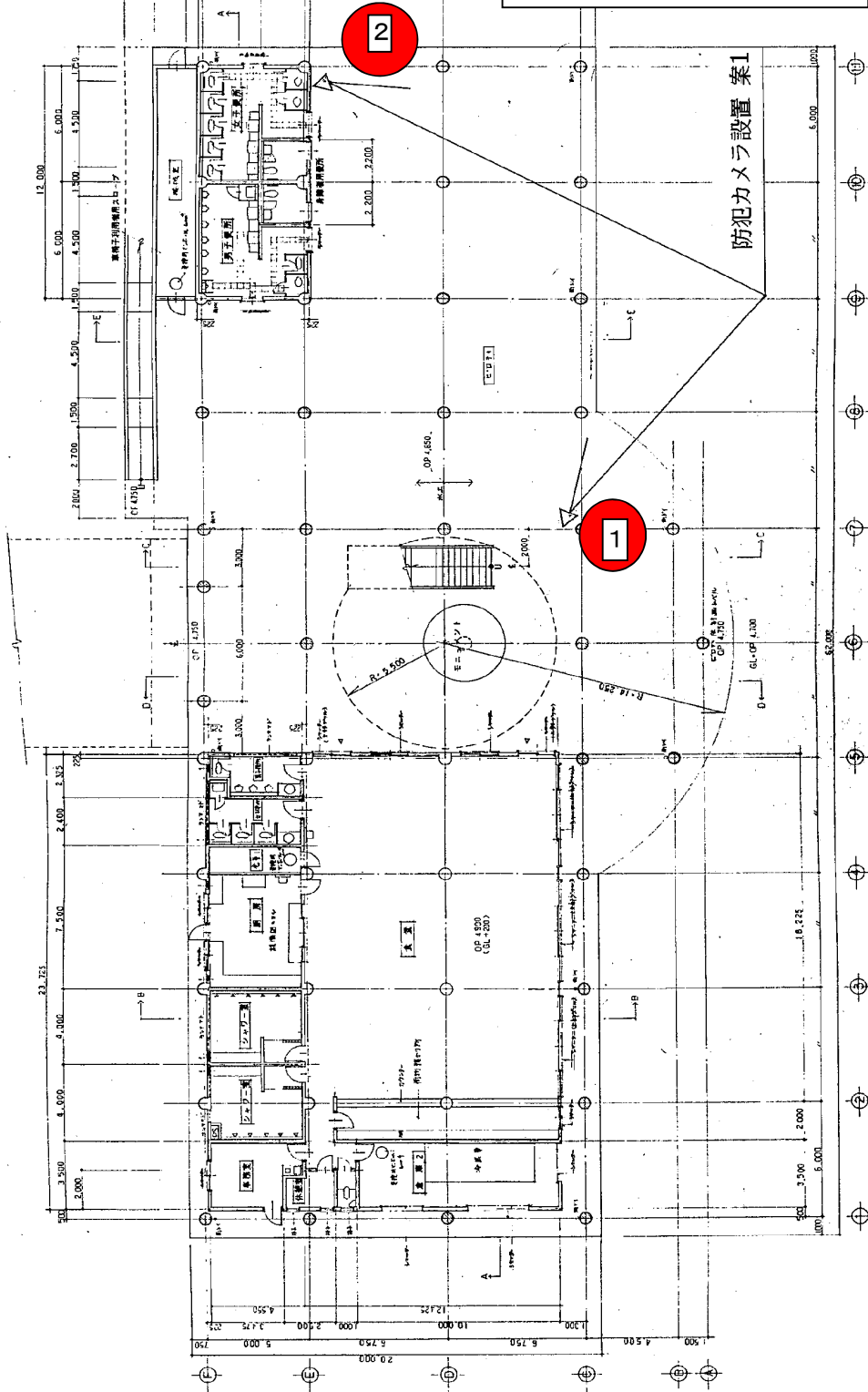
分電盤 (02-25-150-031800)
照明灯 (100W × 2灯)

二色の浜公園 カメラ設置位置図



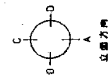
二色の浜公園 カメラ設置位置図

二色の浜公園沢地区
レストハウス平面図



防犯カメラ設置案1

© 株式会社ニッセイ



1階平面図 S-1/100

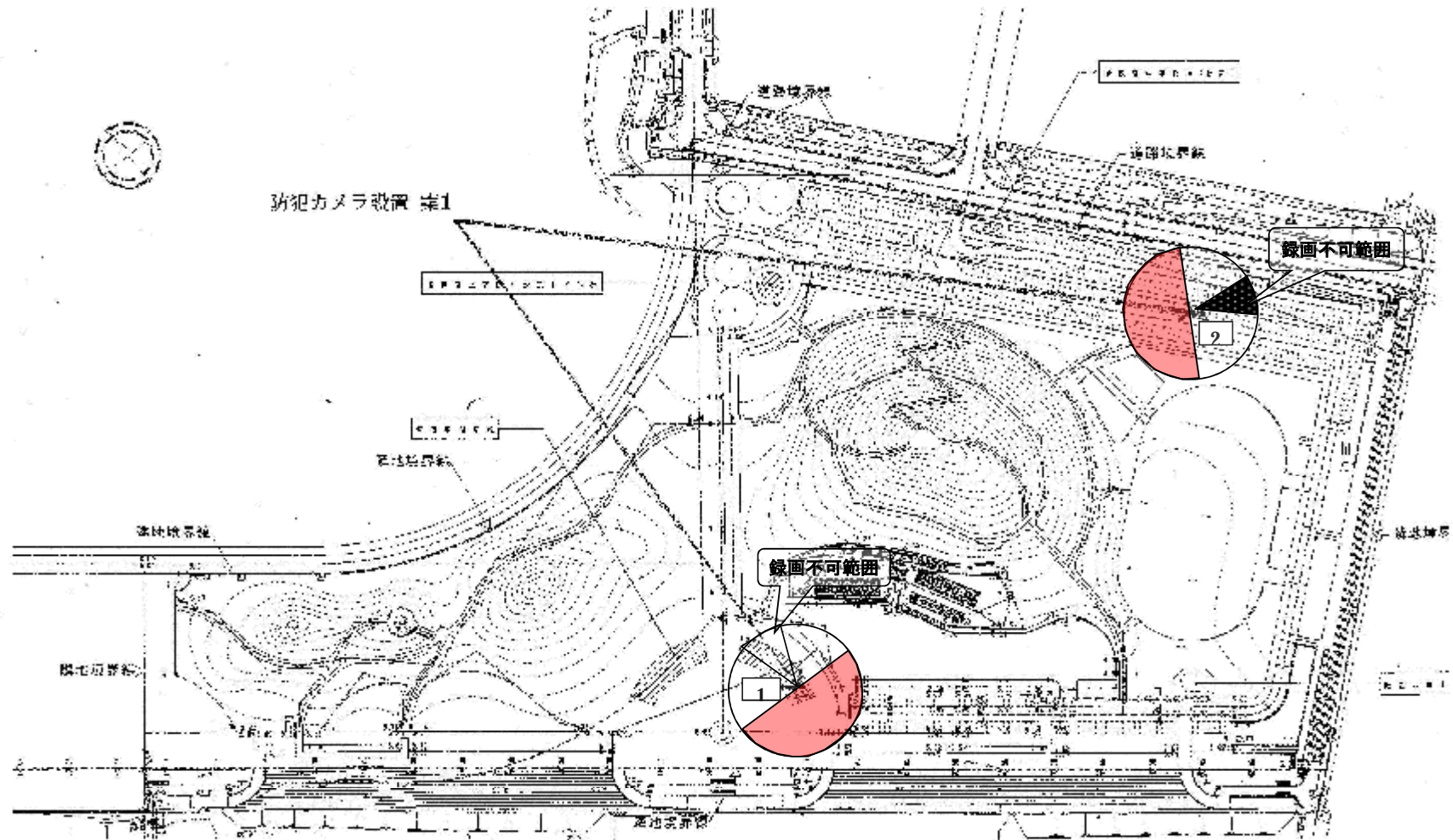
【仕様】

項目	仕様	備考
カメラ	防犯カメラ	
設置位置	1階	
設置高さ	2.5m	
設置角度	水平	
設置方向	東向き	
設置台数	2台	
設置場所	二色の浜公園	
設置時期	2018年	
設置担当者	ニッセイ	

項目	内容
事業名	二色の浜公園
工事名	防犯カメラ設置工事
設計図番	1階平面図
図面番号	S-1/100
図面名称	防犯カメラ設置位置図
図面作成	ニッセイ
図面承認	ニッセイ
図面発行	ニッセイ
図面印刷	ニッセイ
図面保存	ニッセイ
図面廃止	ニッセイ
図面更新	ニッセイ
図面管理	ニッセイ
図面廃止	ニッセイ
図面更新	ニッセイ
図面管理	ニッセイ

二色の浜公園海浜緑地地区平面図

二色の浜公園 カメラ設置位置図



■ 夜間カメラ録画範囲

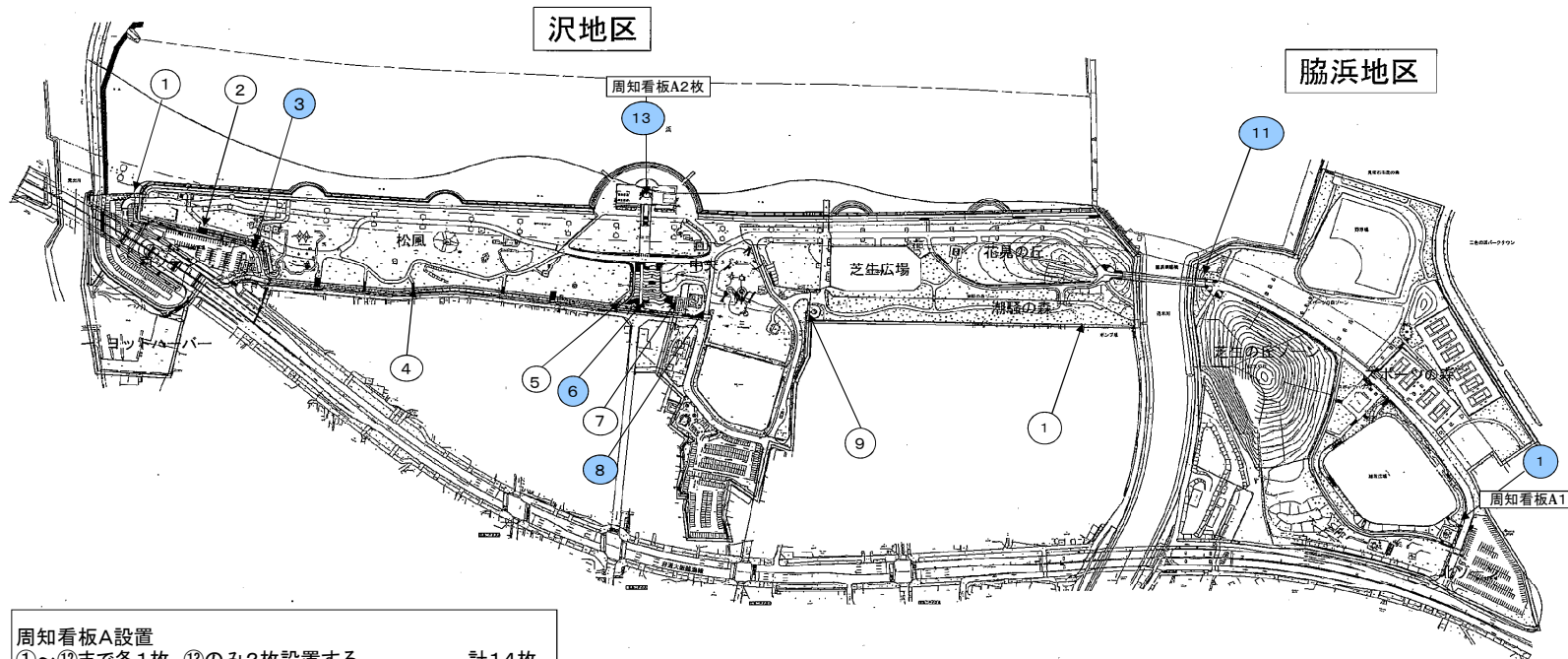


○ 白地の範囲がカメラ稼動範囲(撮影範囲180度)

■ カメラ撮影不可能範囲

二色の浜公園

カメラ設置周知看板設置箇所図外



周知看板A設置

①～⑫まで各1枚 ⑬のみ2枚設置する。

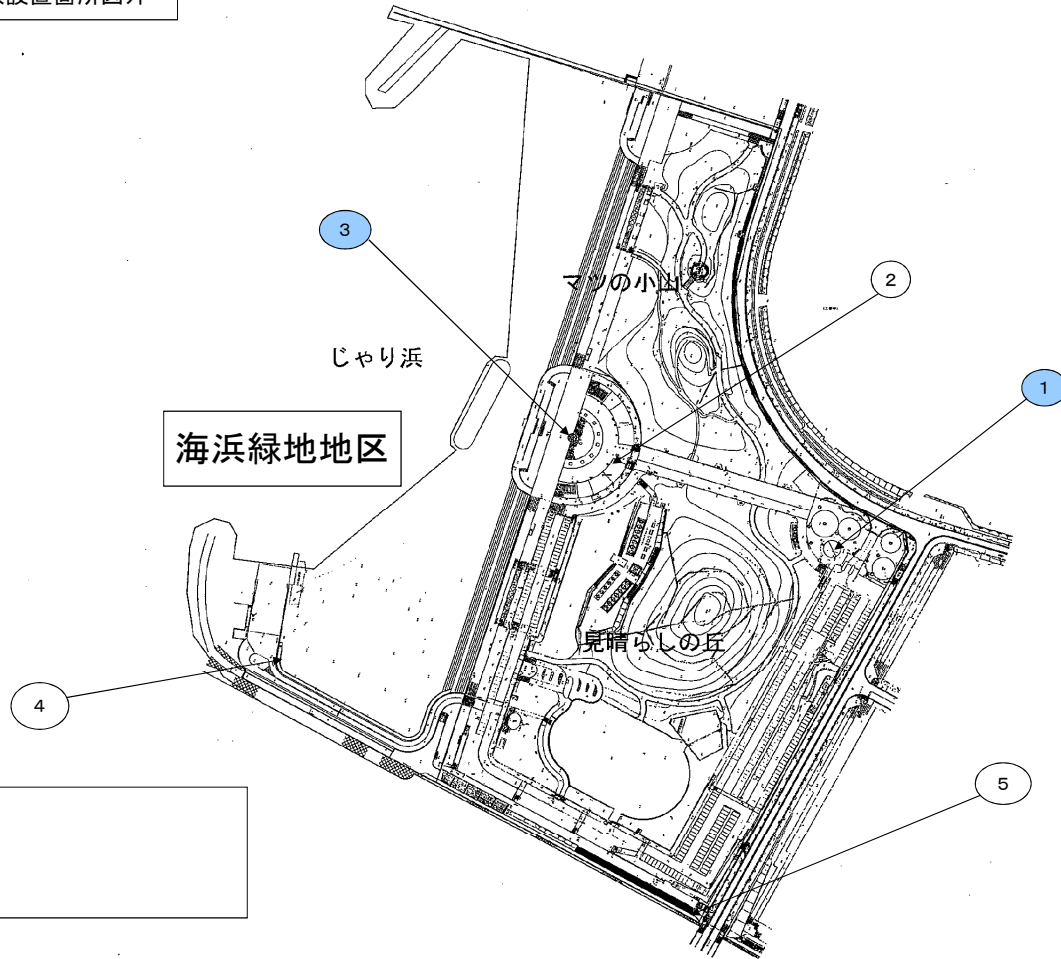
計14枚

周知看板B設置

③⑥⑧⑪⑫には別途各1枚 ⑬のみ2枚設置する。計 7枚

二色の浜公園

カメラ設置周知看板設置箇所図外



周知看板A設置
①～⑤まで各1枚 計5枚
周知看板B設置
①③には各1枚 計2枚

周知看板A

カメラ設置周知看板設置箇所図外



**防犯カメラ
録画中!**

400

100mm

42cm

カメラ設置周知看板設置箇所図外

二色の浜公園ご利用の皆様へ **お知らせ**

二色の浜公園では、利用者の安全・安心確保のため、

平成22年4月1日から**防犯カメラ**を作動しておりますので

お知らせいたします。

周知看板B
A3用紙に記載し、パウチ処理した
ものを貼り付ける

二色の浜公園管理事務所

連絡先 072-422-0442

大阪府岸和田土木事務所 都市みどり課

連絡先 072-439-3601

30cm

二色の浜公園 回転扉設置箇所図

二色の浜公園 平面図

- 回転扉設置箇所
- 公園開設区域

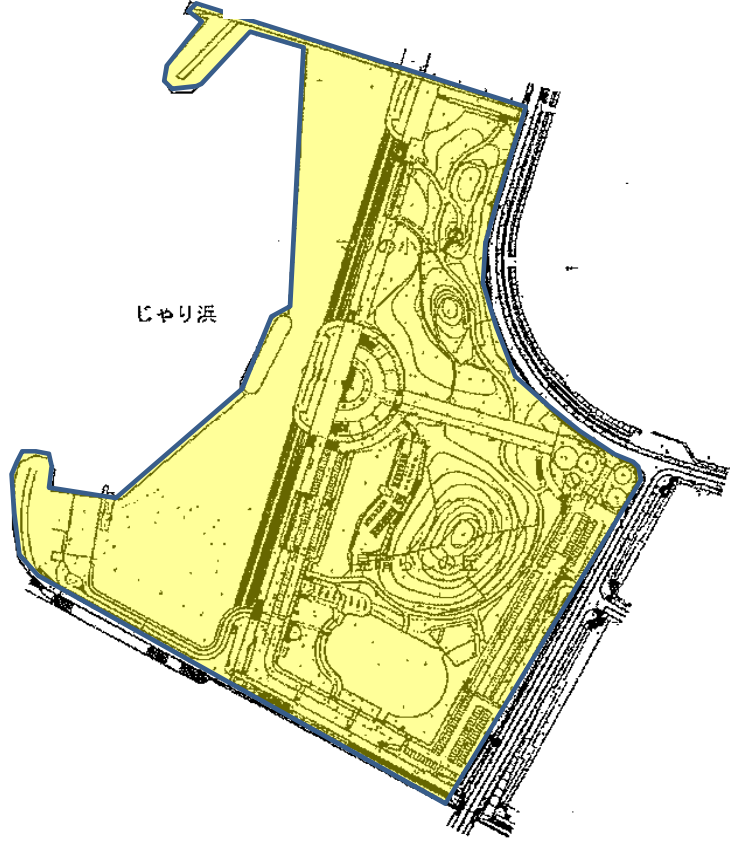


S=1:2500



北地区

じゃり浜



沢地区

脇浜地区

