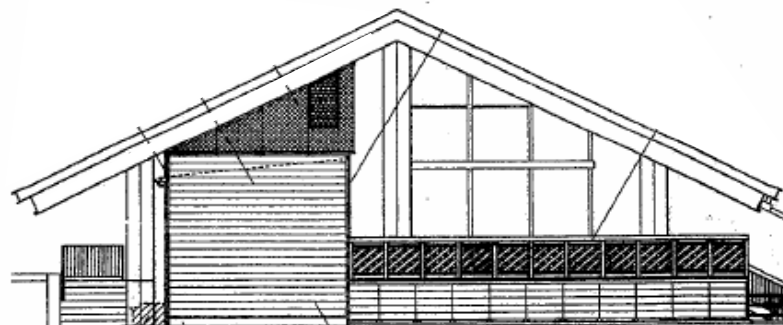
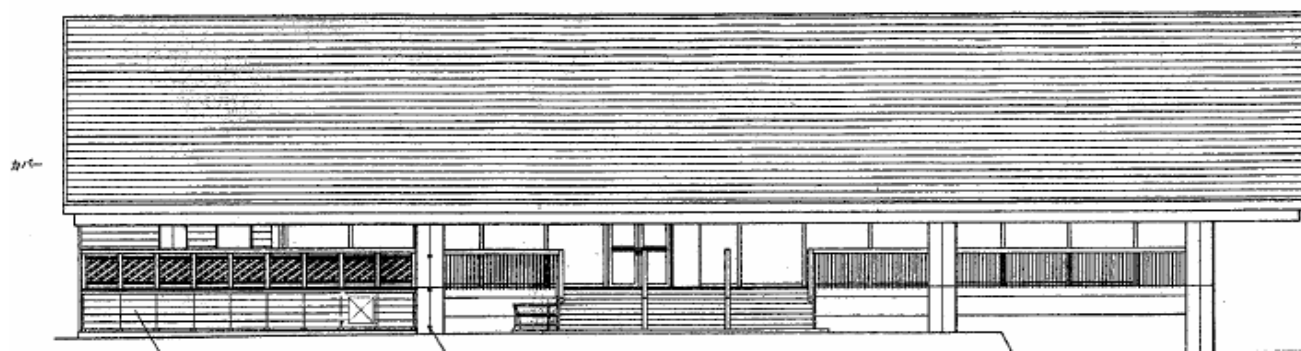
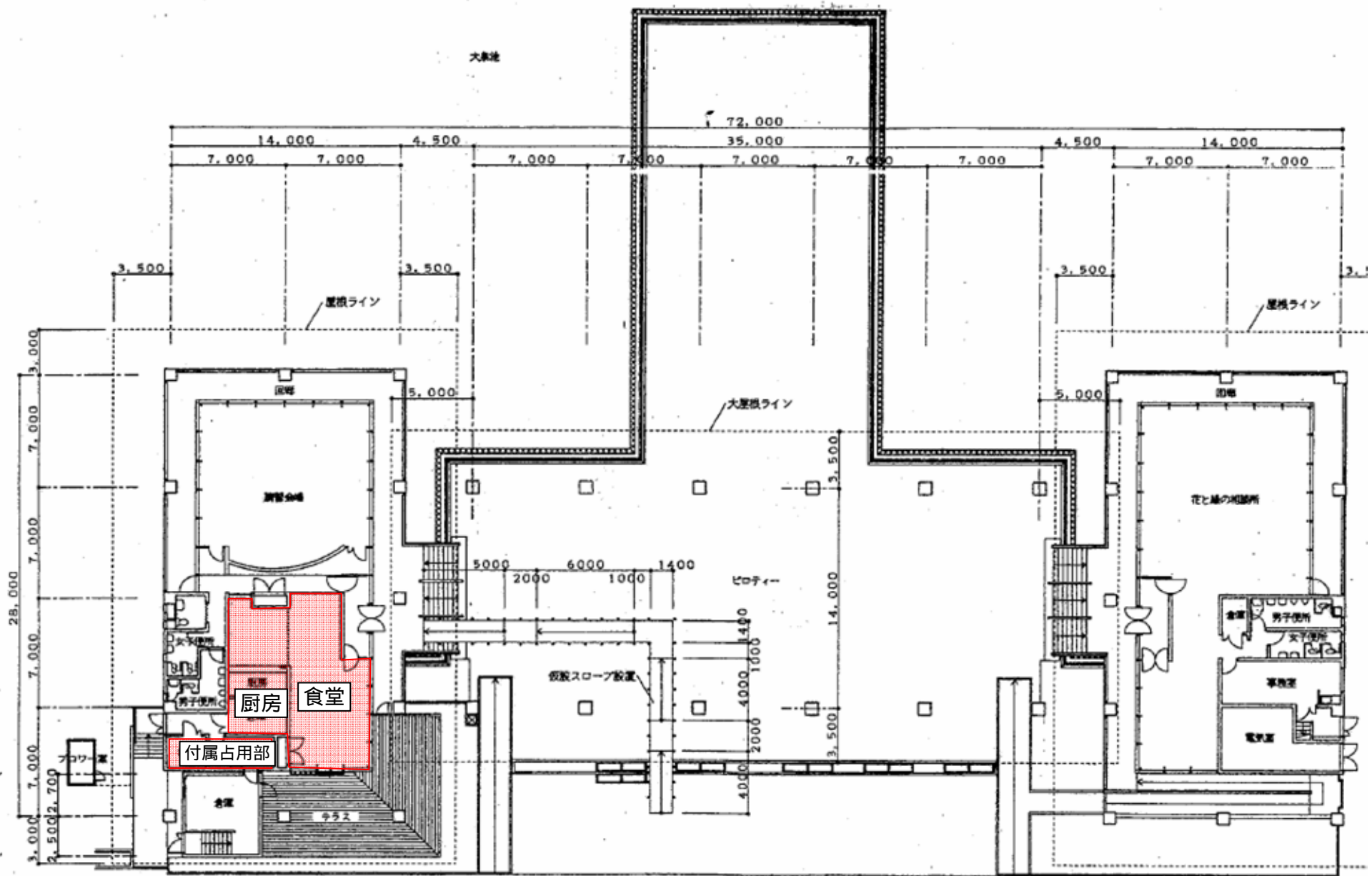
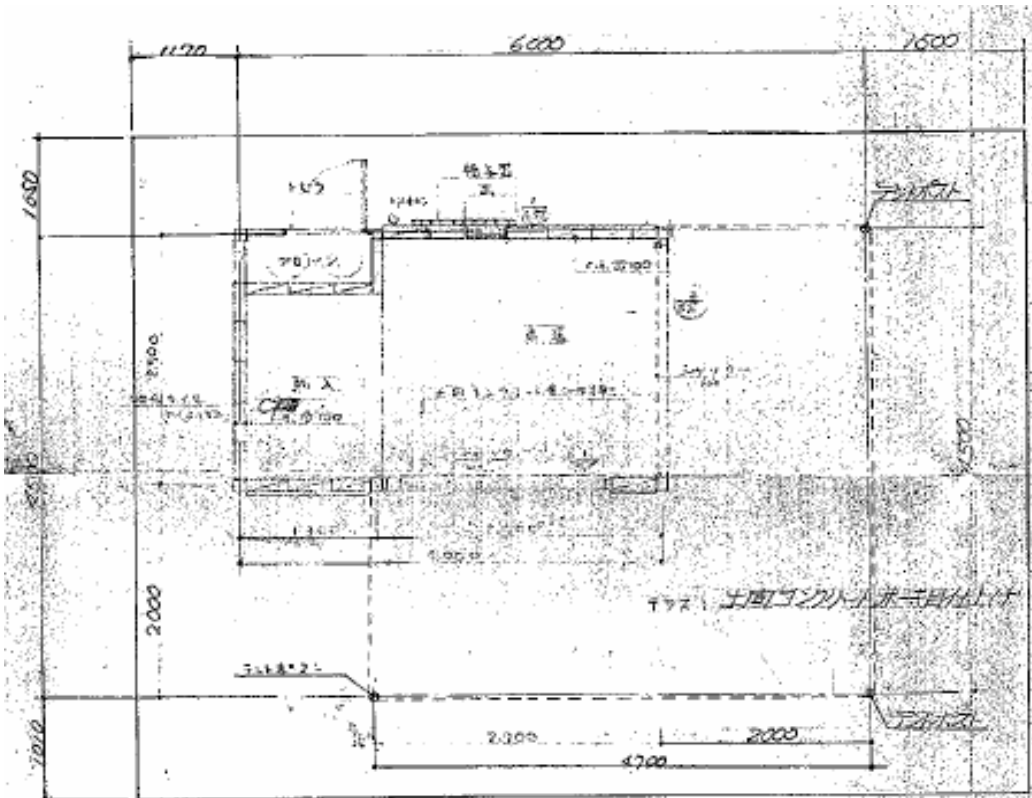


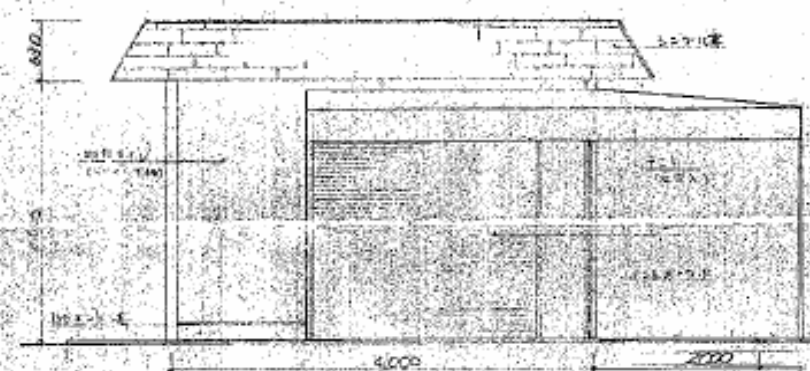
大泉緑地 中央休憩所付属食堂



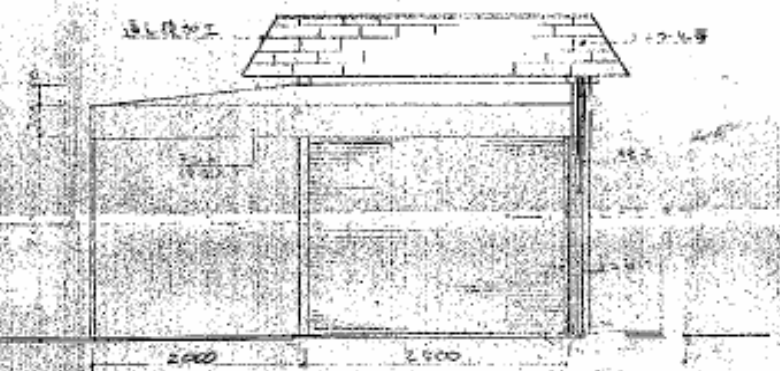
# 大泉緑地売店建物図 わんぱくランド売店



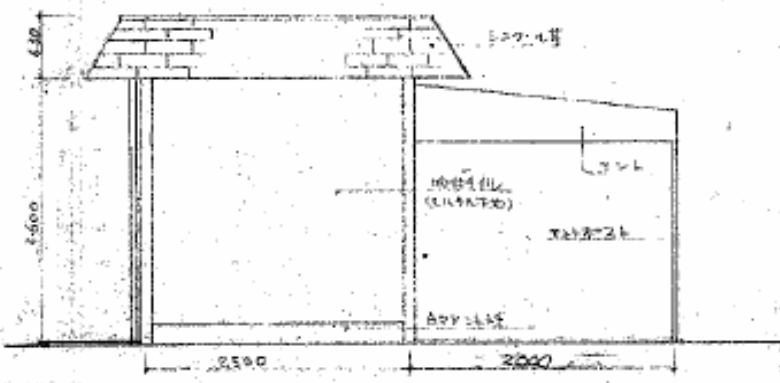
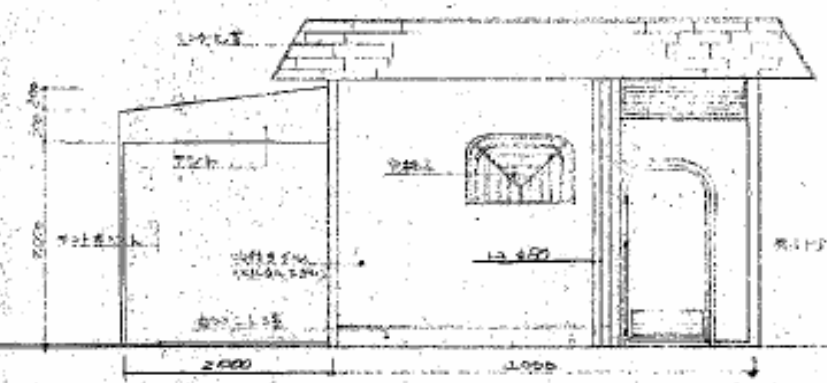
平面図 3=1/50



A面立面図 3=1/50



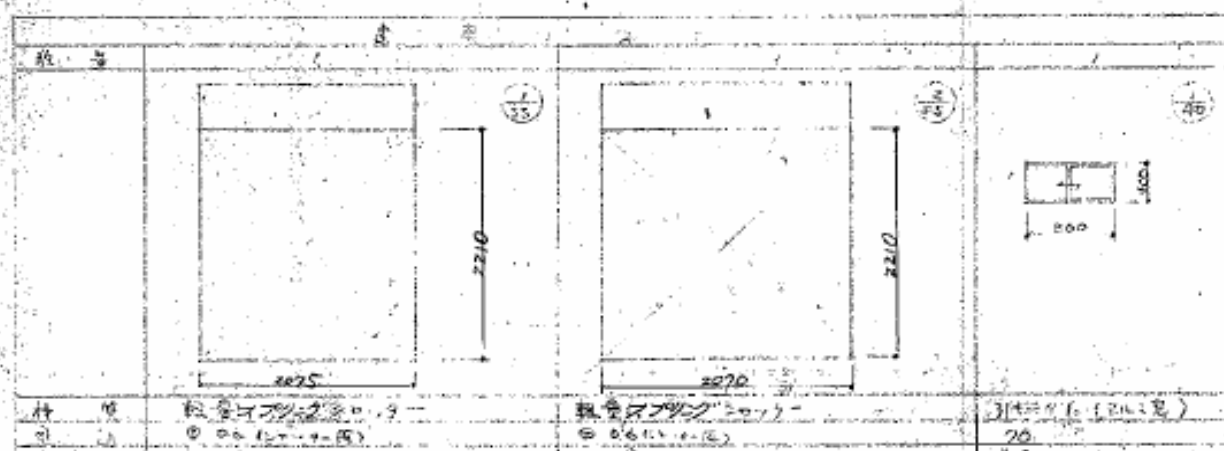
B面立面図 3=1/50



仕上表

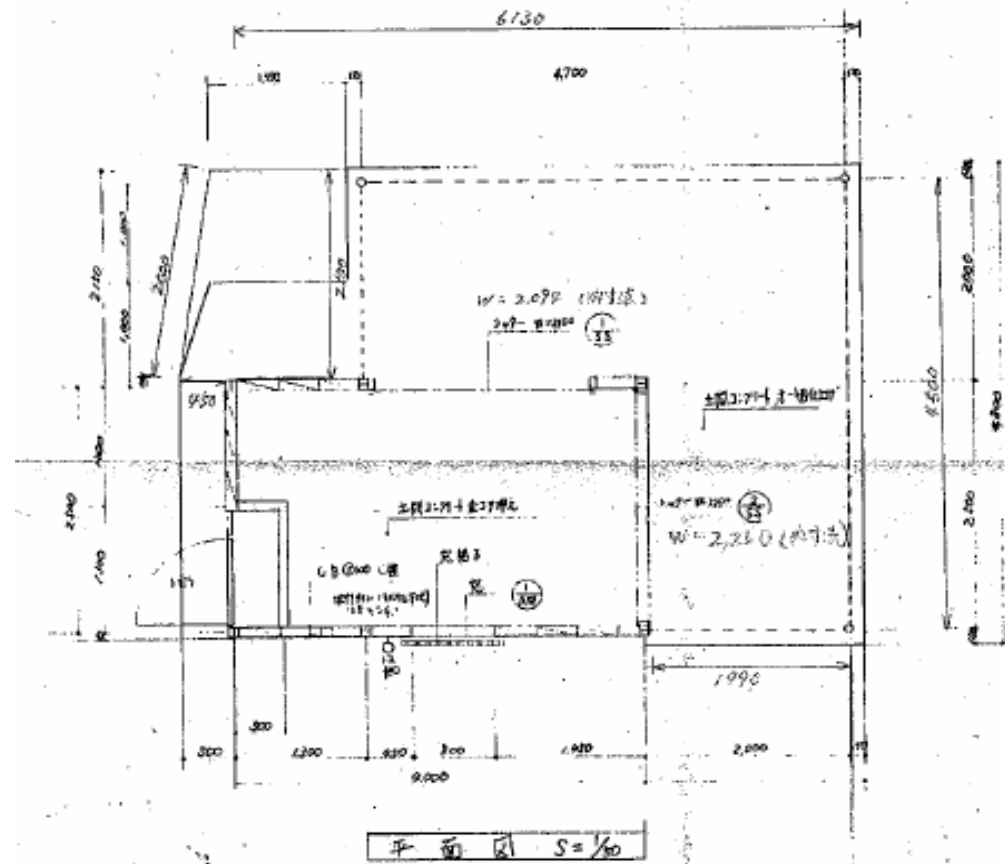
部	仕上
外壁	タイル張り(モザイク柄)
窓	樹脂サッシ(アルミサッシ)・外装
天井	石膏ボード
床	タイル張り(モザイク柄)
扉	樹脂製(アルミサッシ)
柱	樹脂製(アルミサッシ)
床	タイル張り(モザイク柄)
天井	石膏ボード

・床・天井・壁紙等 500円  
 以上 概算

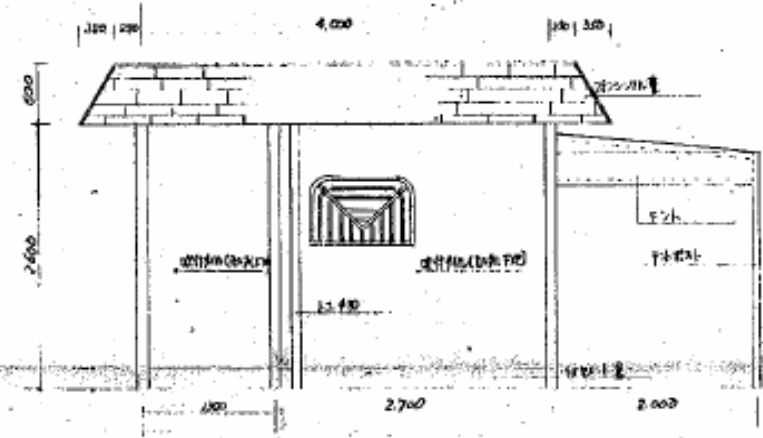


断面図 3=1/50

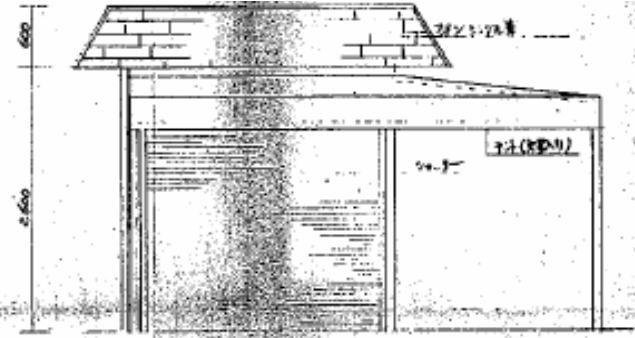
# 大泉緑地売店建物図 海遊ランド売店



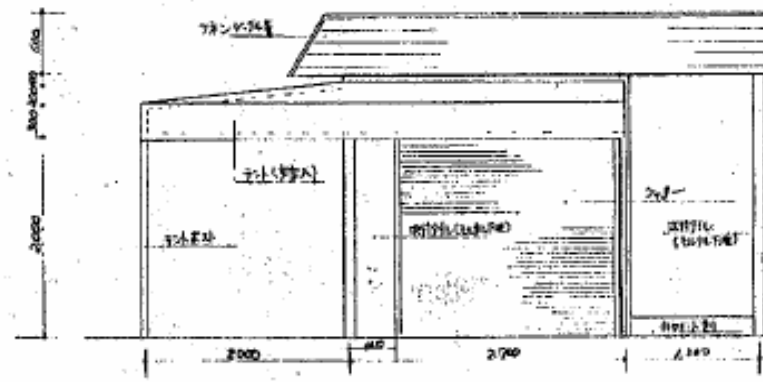
平面図 S=1/50



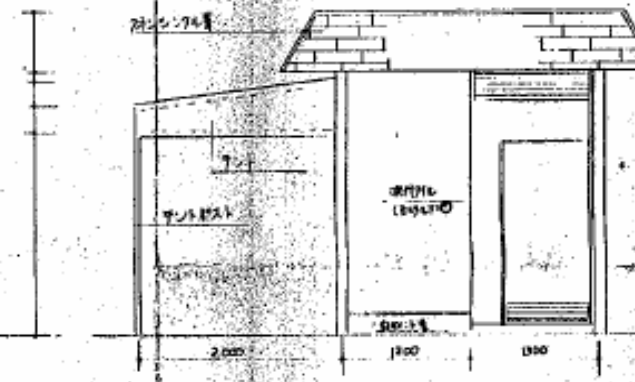
A面立面図 S=1/50



B面立面図 S=1/50



C面立面図 S=1/50



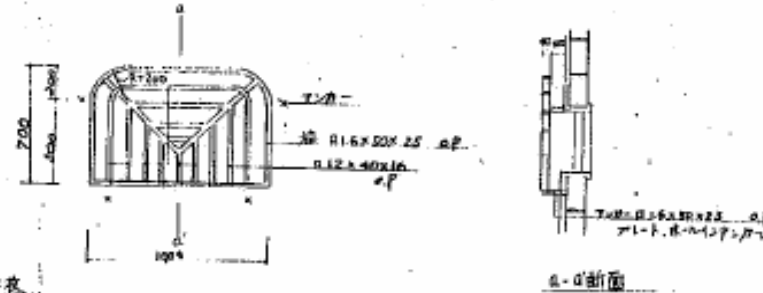
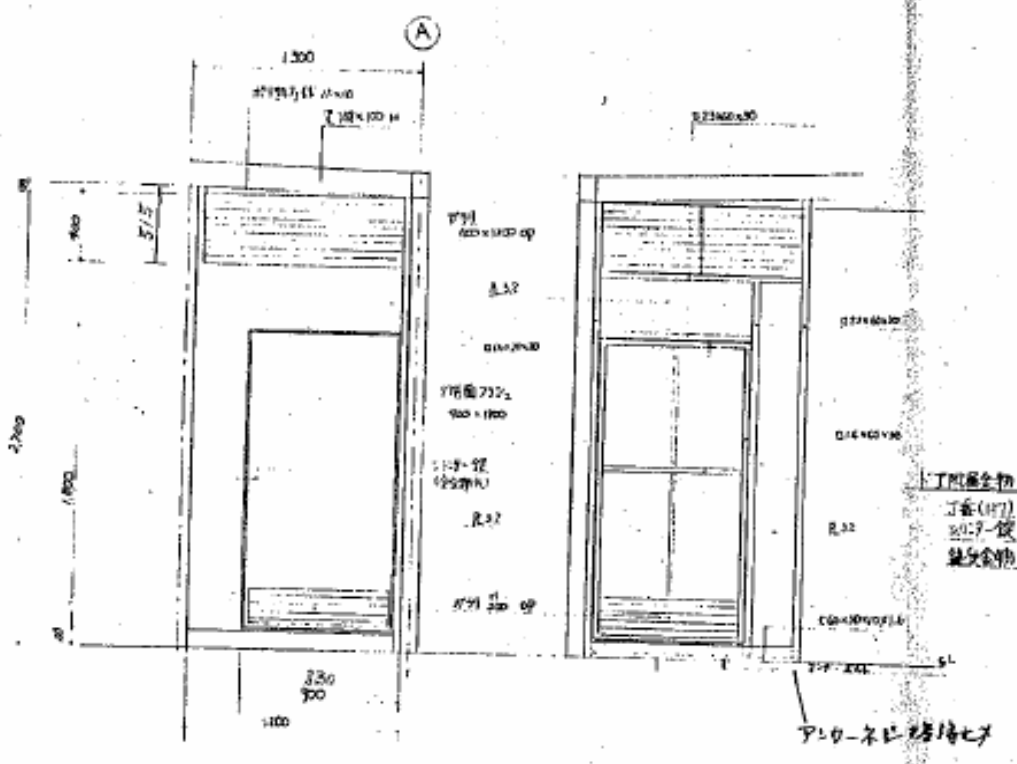
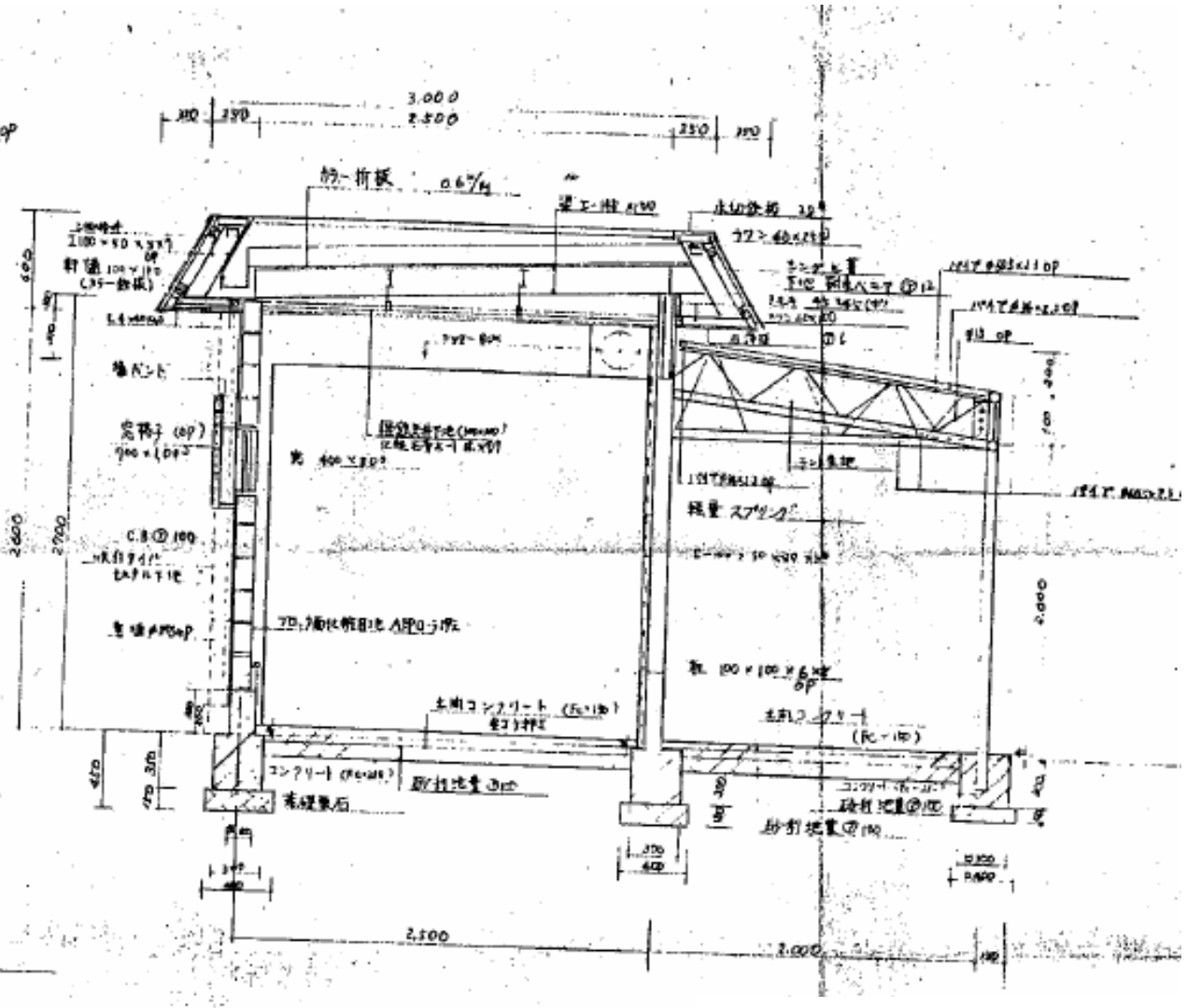
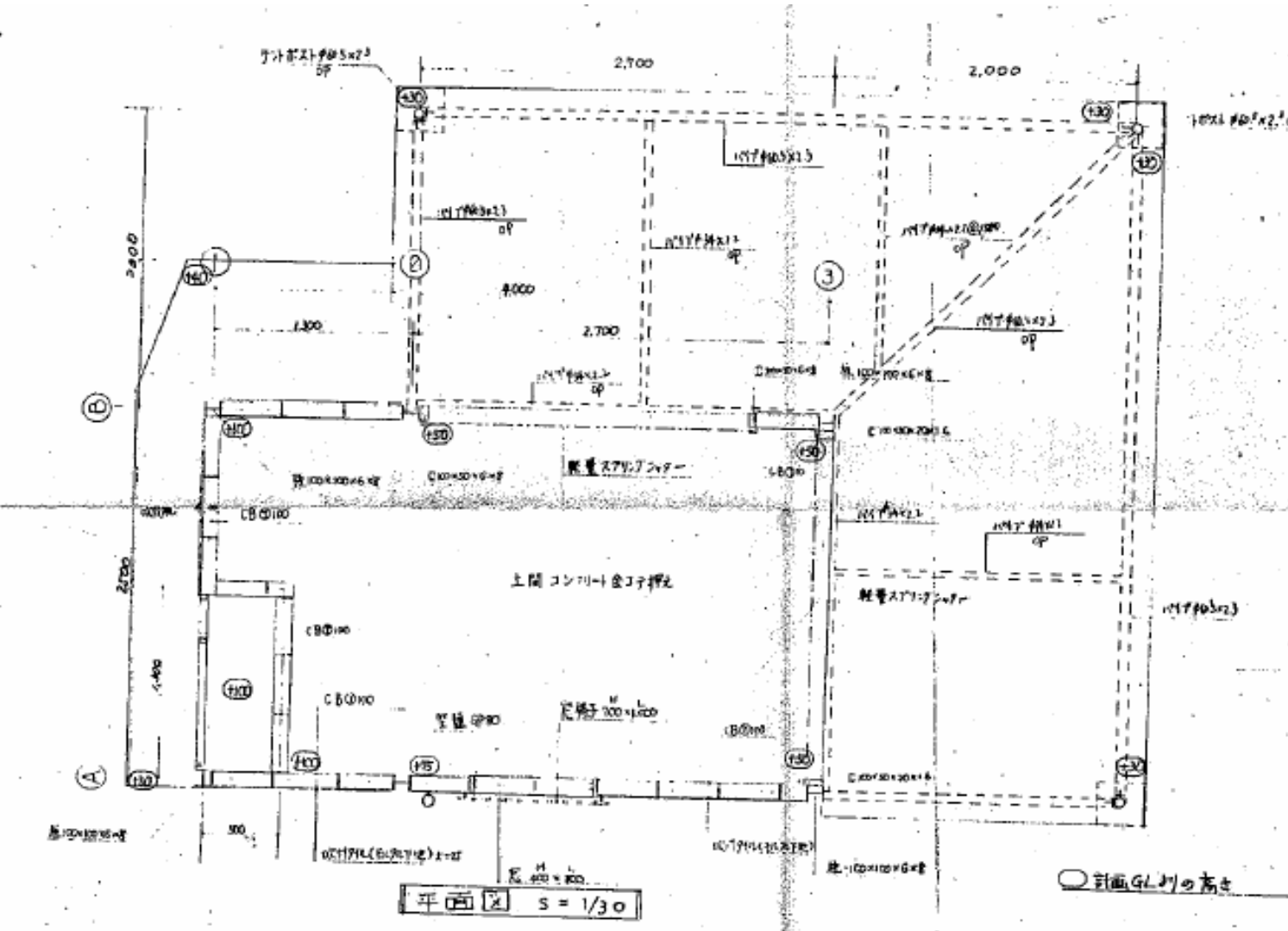
D面立面図 S=1/50

## 仕上表

外 部	
壁	吹付珪藻土(複層吹付珪藻土) 吹付珪藻土 外壁凸部処理なし
戸 木	白色セキトニ
屋 根	ガルバリウム鋼板葺 山形 1250x06標準型 1/20勾配
軒 裏	V.P.3回入り、ガルバリウム鋼板 1250x06
床 面	吹付珪藻土(吹付珪藻土)、凸部処理なし(複層吹付珪藻土)
内 部	
床	コンクリート全2層工
壁	吹付珪藻土(吹付珪藻土) 吹付珪藻土 (吹付珪藻土)
柱	鉄骨 OP3回入り(錆止め)
梁	
天井	乾天地、化粧石膏ボード
屋 外	
フェンス	棒状鋼管 OP3回入り、文字入、不燃性
土間コンクリート	2.25-1 吹付珪藻土

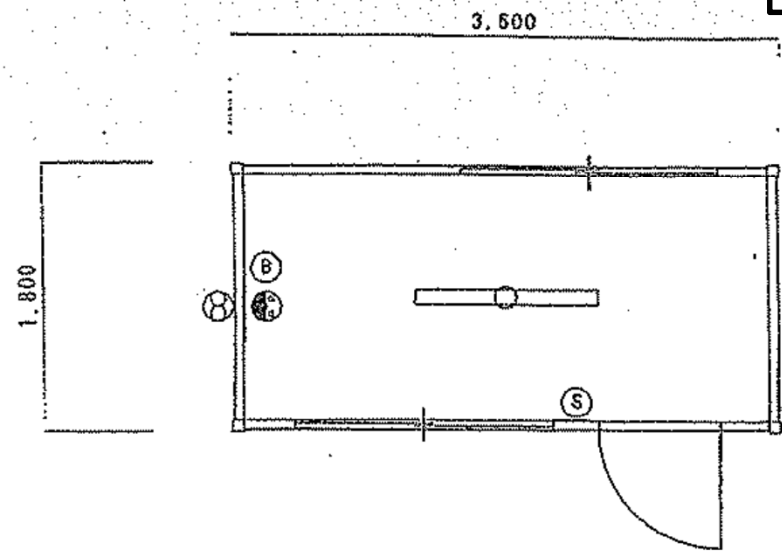
数量	選 定 リ ス ト		
材 質	軽量スチールメッシュ	軽量スチールメッシュ	引鉄付 (PVC塗)
見 込	φ 0.6 (標準厚)	φ 0.6 (標準厚)	20
金 物	一式	一式	引鉄付
その他	已指定あり(等)	已指定あり(等)	6%型紙付

# 大泉緑地売店建物図 海遊ランド売店

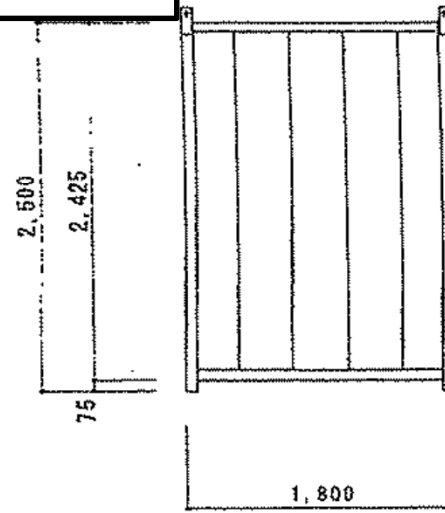
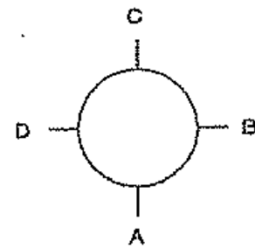


溶接田ス肉泡種  
仕上は 0.3 区メ

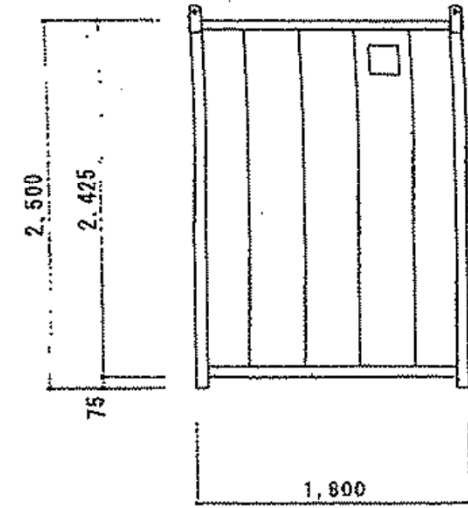
# 冒険ランド売店



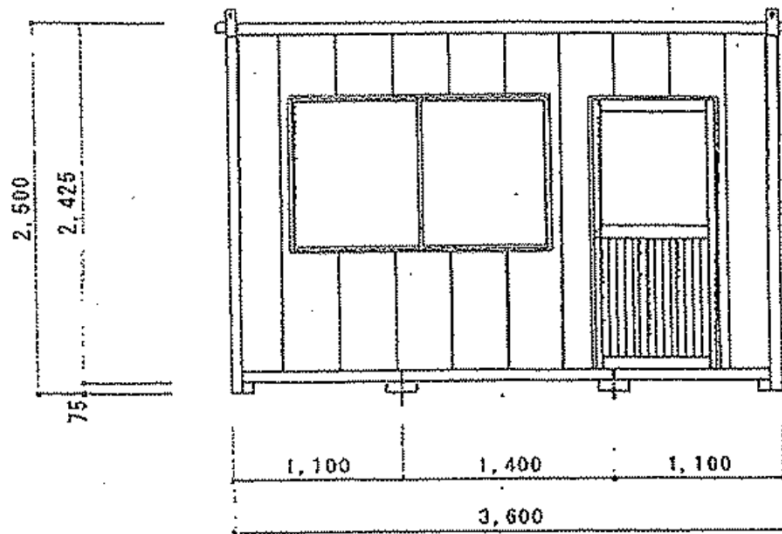
平面図 S=1/50



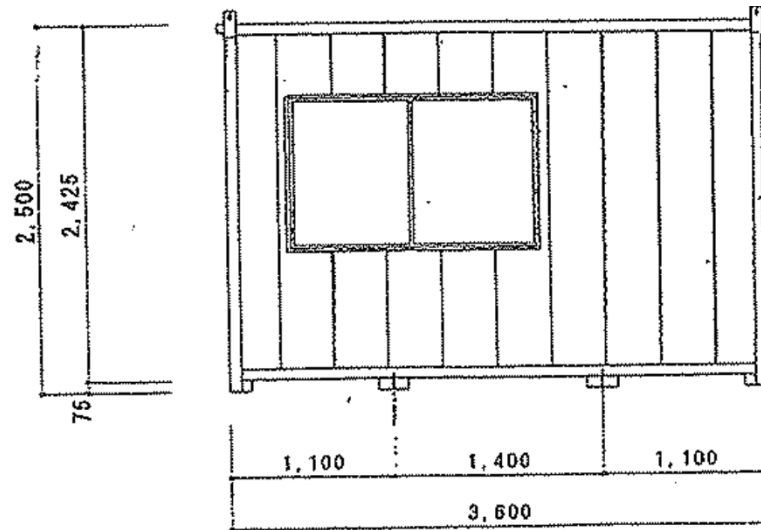
B 立面図 S=1/50



D 立面図 S=1/50



A 立面図 S=1/50

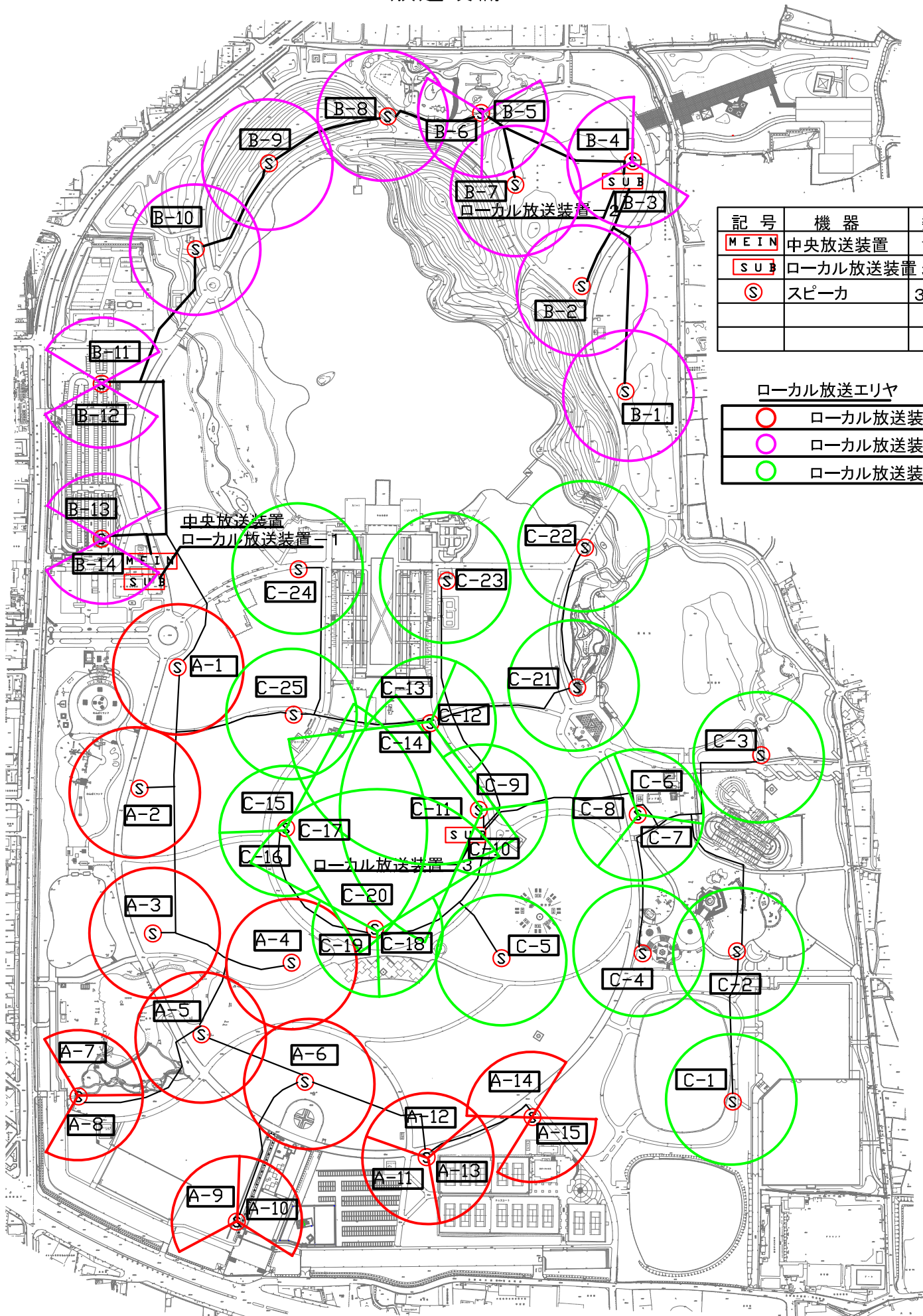


C 立面図 S=1/50

仕様表

構造材	角型鋼管 等辺山形鋼
屋根材	コンパネ無地 ⑦12 キーストンプレート ⑦D.4
天井材	プリント合板 石目調 ⑦4
内壁	角垂木組、プリント合板 石目調⑦4
床	耐水カラー合板⑦12
外壁	サイジング⑦15
建具	カマチドア アルミサッシ
備品	外縁引込口 プレーカー 蛍光灯 換気扇
型式	KS20型
図面	平立面図
規格	1800*3600

# 大泉緑地 電気設備平面図 (放送設備)



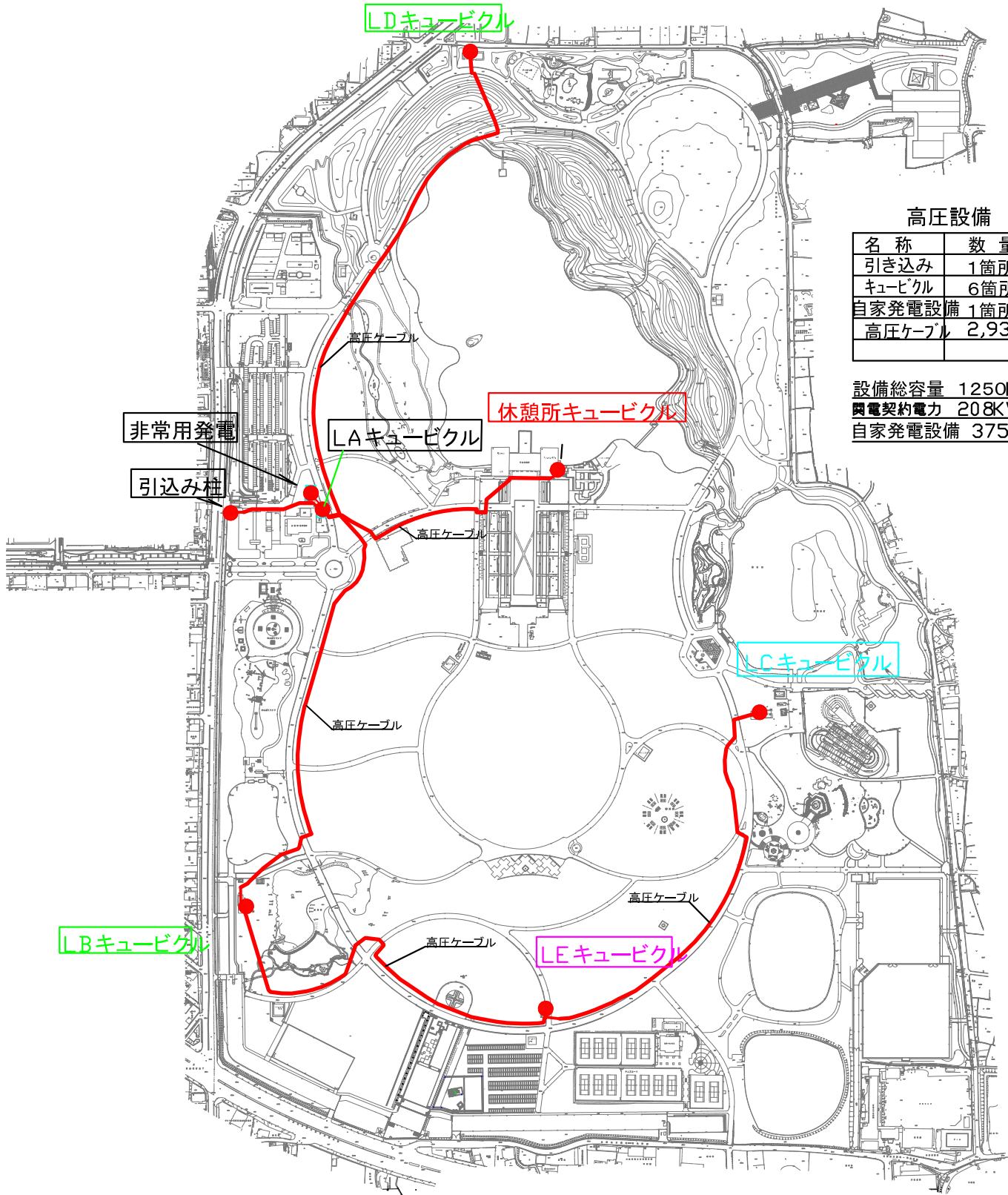
記号	機器	数量
MEIN	中央放送装置	1 基
SUB	ローカル放送装置	3 基
S	スピーカ	35箇所

## ローカル放送エリア

○	ローカル放送装置-1
○	ローカル放送装置-2
○	ローカル放送装置-3

# 大泉緑地 電気設備平面図

(高圧電気設備平面図)



## 高圧設備

名称	数量
引き込み	1箇所
キュービクル	6箇所
自家発電設備	1箇所
高圧ケーブル	2,930m

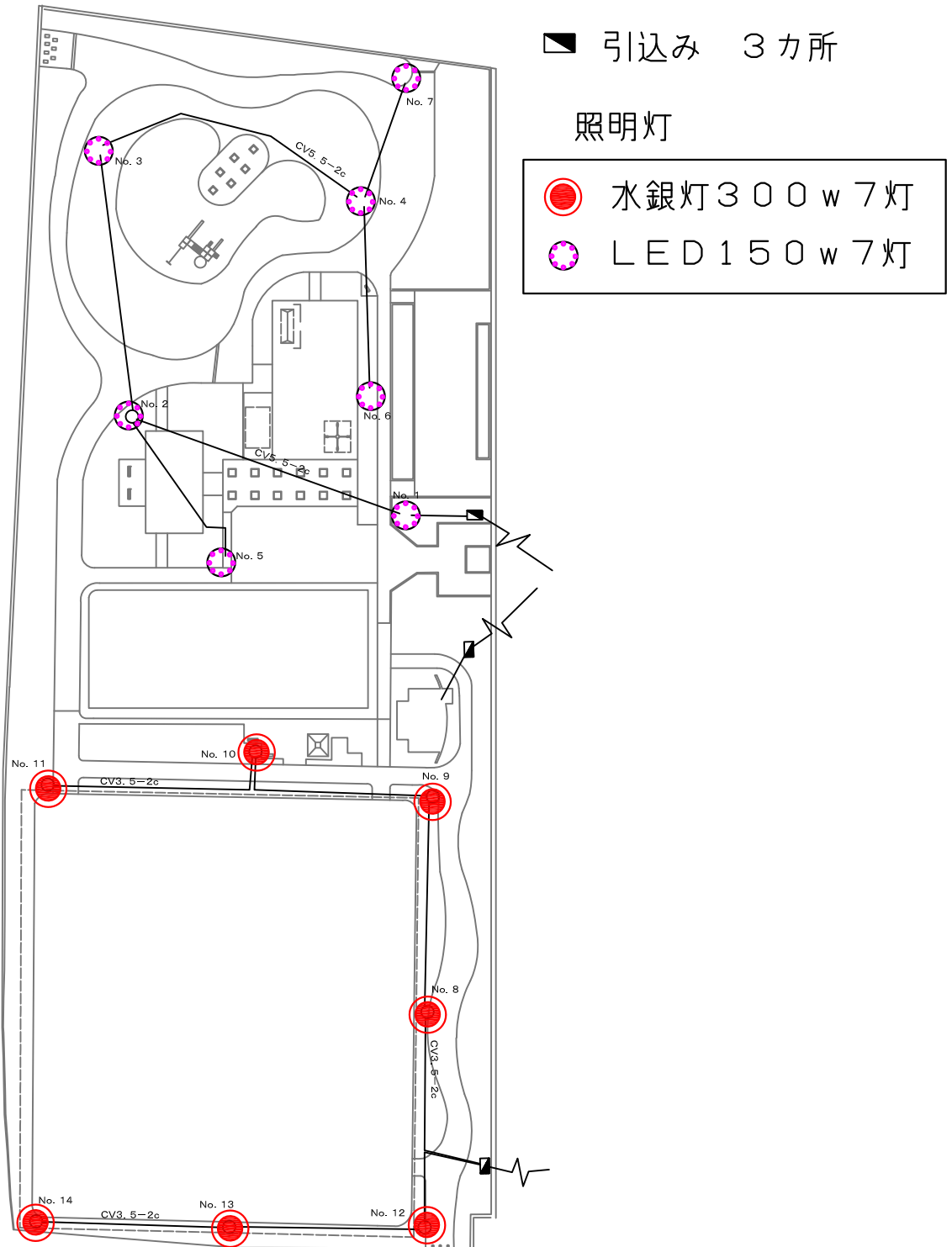
設備総容量 1250KVA

関電契約電力 208KW

自家発電設備 375KVA

# 大泉緑地 電気設備平面図

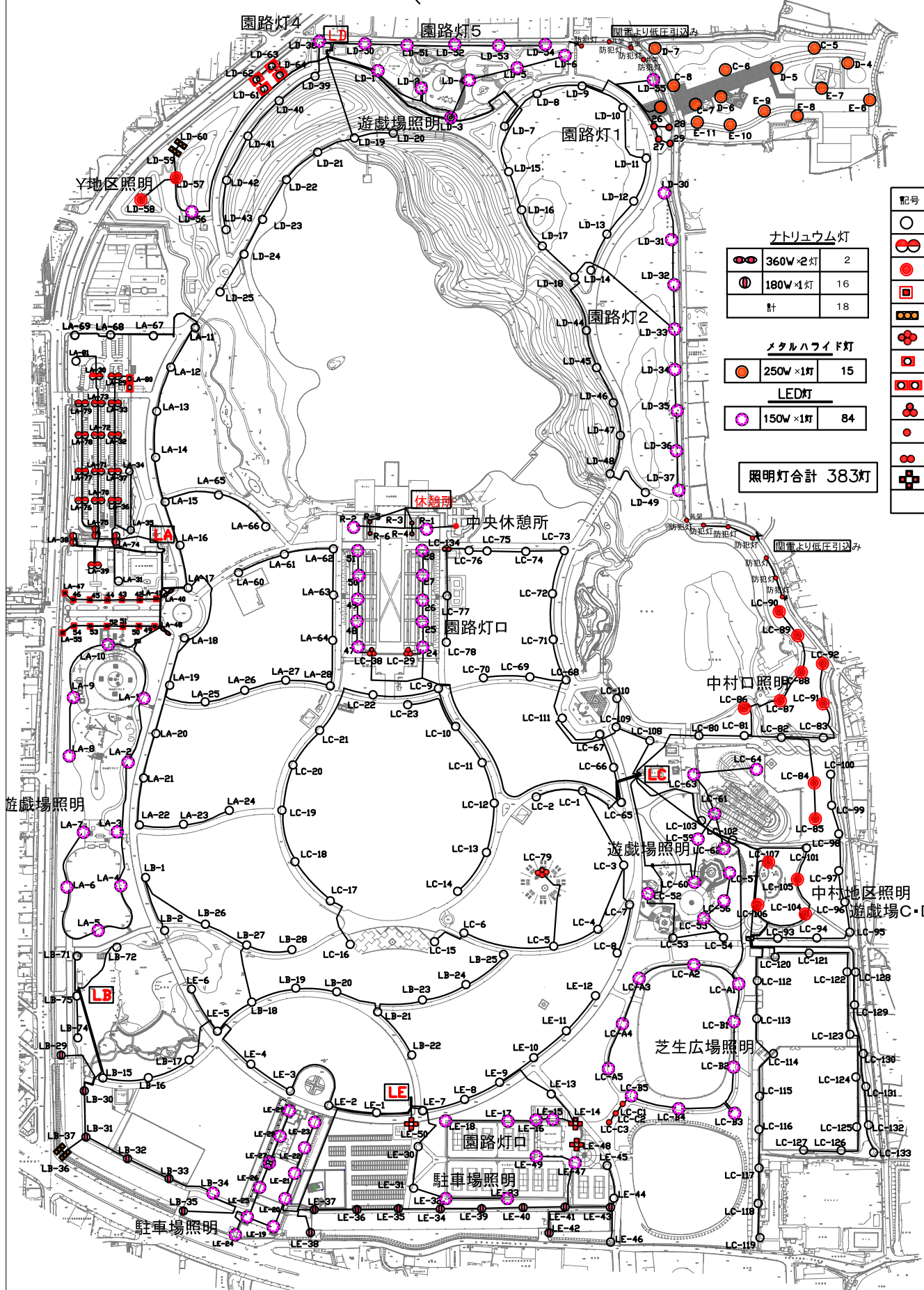
(松原地区)





# 大泉緑地 電気設備平面図

## (照明灯位置図)



**ナトリウム灯**

	360W×2灯	2
	180W×1灯	16
計		18

**メタルハライド灯**

	250W×1灯	15
--	---------	----

**LED灯**

	150W×1灯	84
--	---------	----

照明灯合計 383灯

**水銀灯**

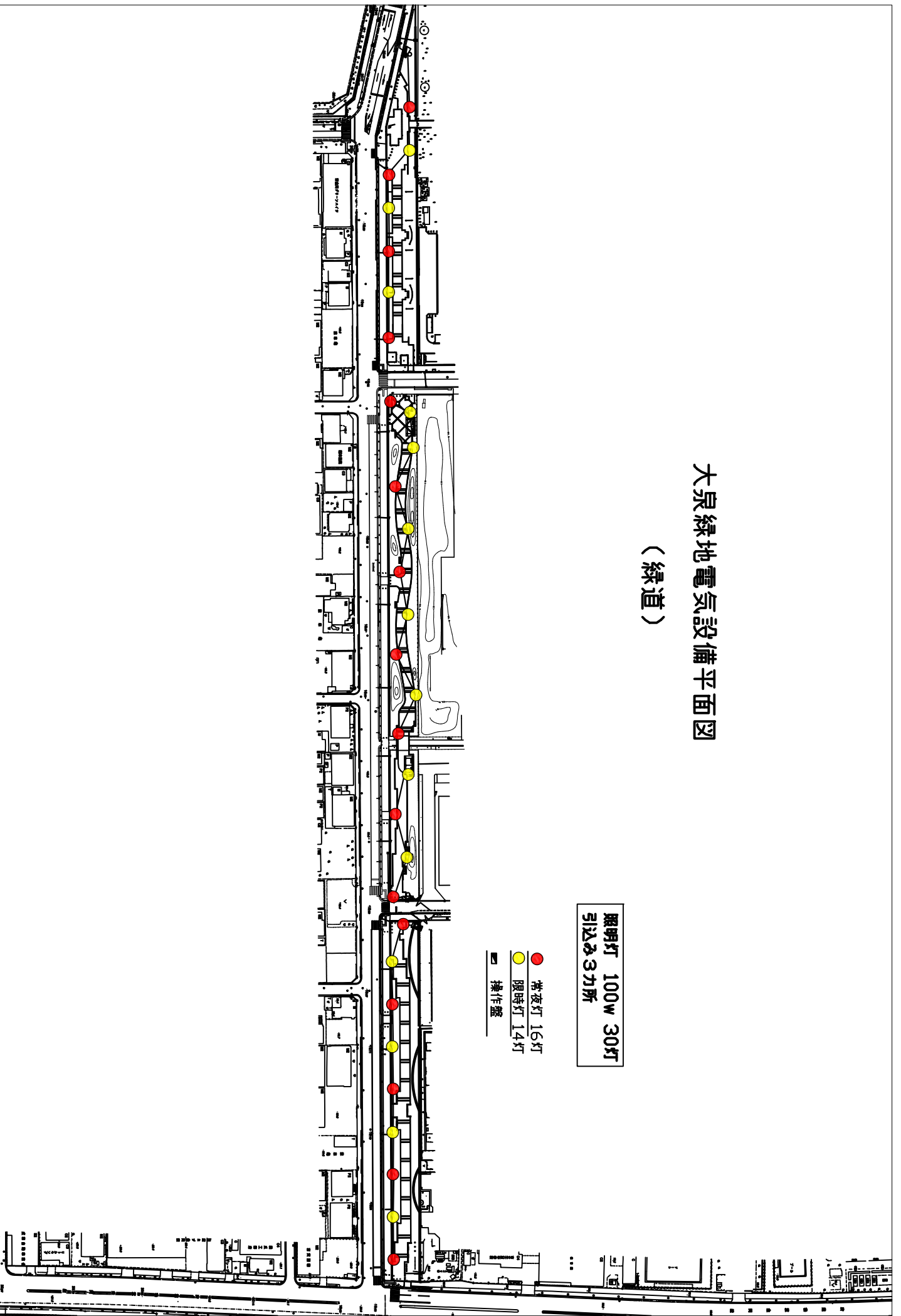
記号	容量	灯数
	400W×1灯	180
	400W×2灯	18
	300W×1灯	15
	300W×1灯	14
	300W×3灯	4
	300W×4灯	1
	250W×1灯	4
	250W×2灯	1
	200W×3灯	2
	100W×1灯	23
	100W×2灯	1
	100W×4灯	3
計		266

# 大泉緑地電気設備平面図

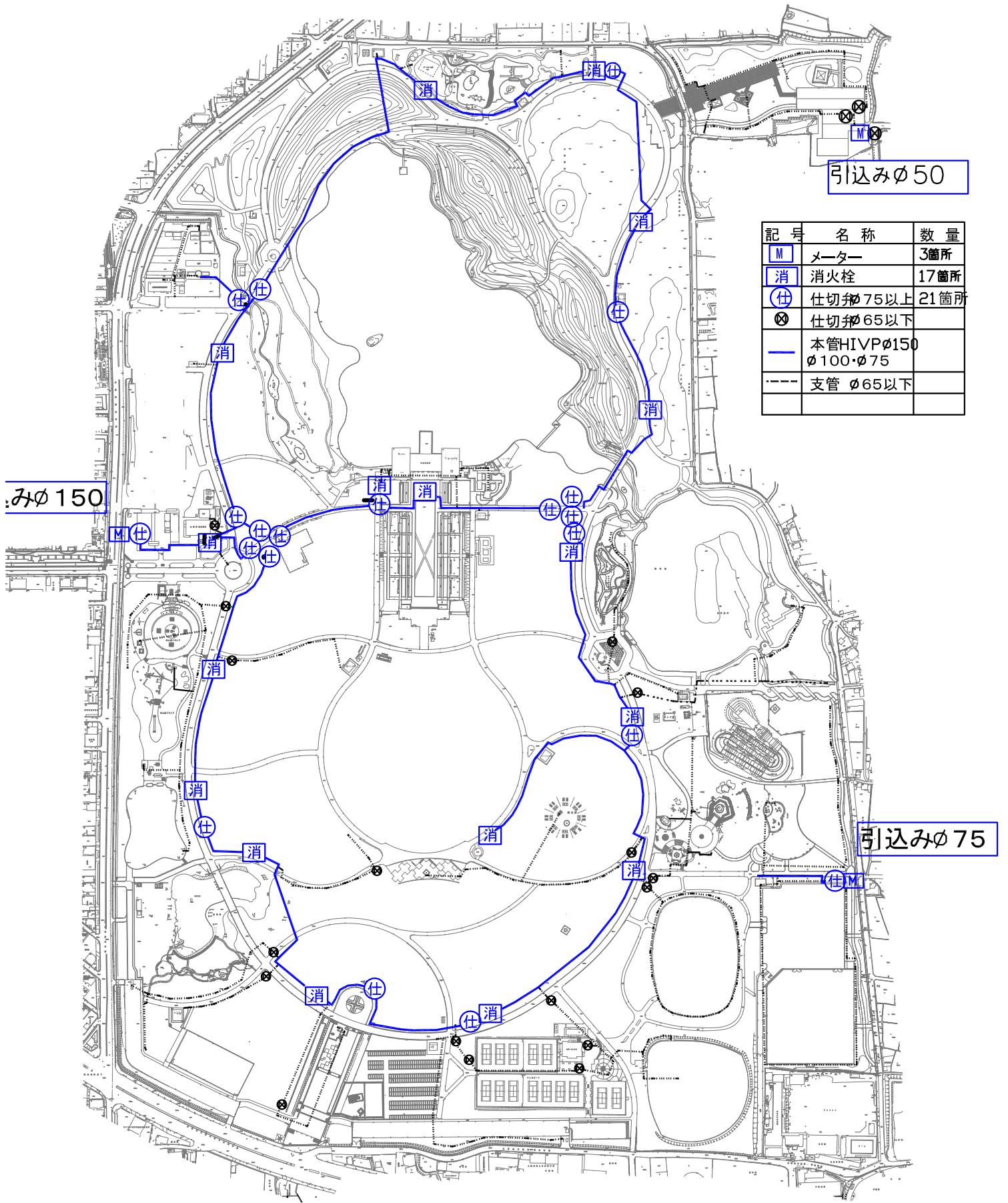
(緑道)

照明灯 100w 30灯  
引込為3カ所

- 常夜灯 16灯
- 限时灯 14灯
- 操作盤



# 大泉緑地 給水設備平面図



記号	名称	数量
M	メーター	3箇所
消	消火栓	17箇所
仕	仕切弁 75以上	21箇所
⊗	仕切弁 65以下	
—	本管 HIVP φ150 φ100・φ75	
- - -	支管 φ65以下	

引込みφ50

みφ150

引込みφ75