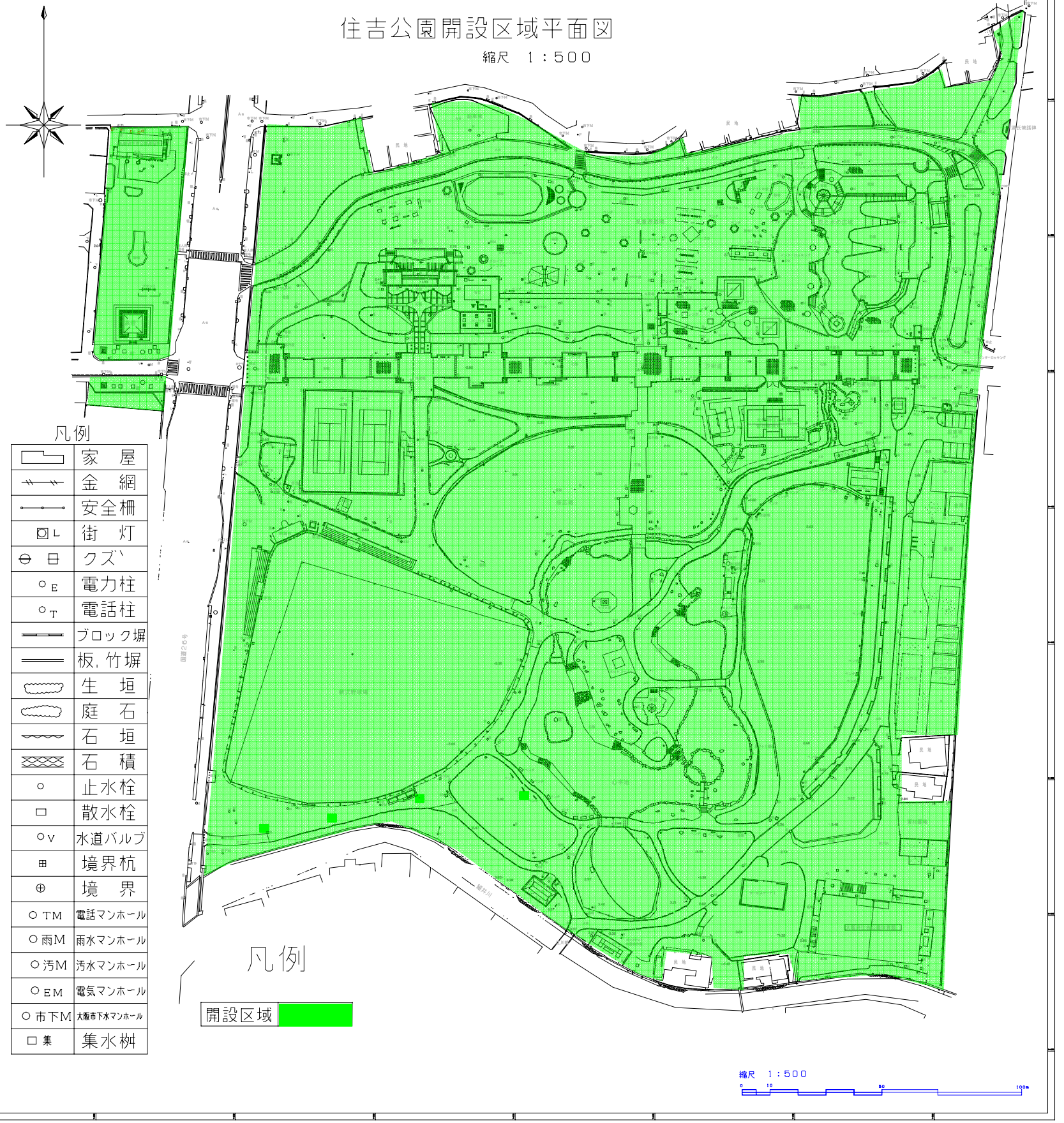


住吉公園開設区域平面図

縮尺 1:500



凡例

	家屋
	金網
	安全柵
	街灯
	クズ
	電力柱
	電話柱
	ブロック塀
	板竹塀
	生垣
	庭石
	石垣
	石積
	止水栓
	散水栓
	水道バルブ
	境界杭
	境界
	電話マンホール
	雨水マンホール
	汚水マンホール
	電気マンホール
	大阪市下水マンホール
	集水樹

凡例

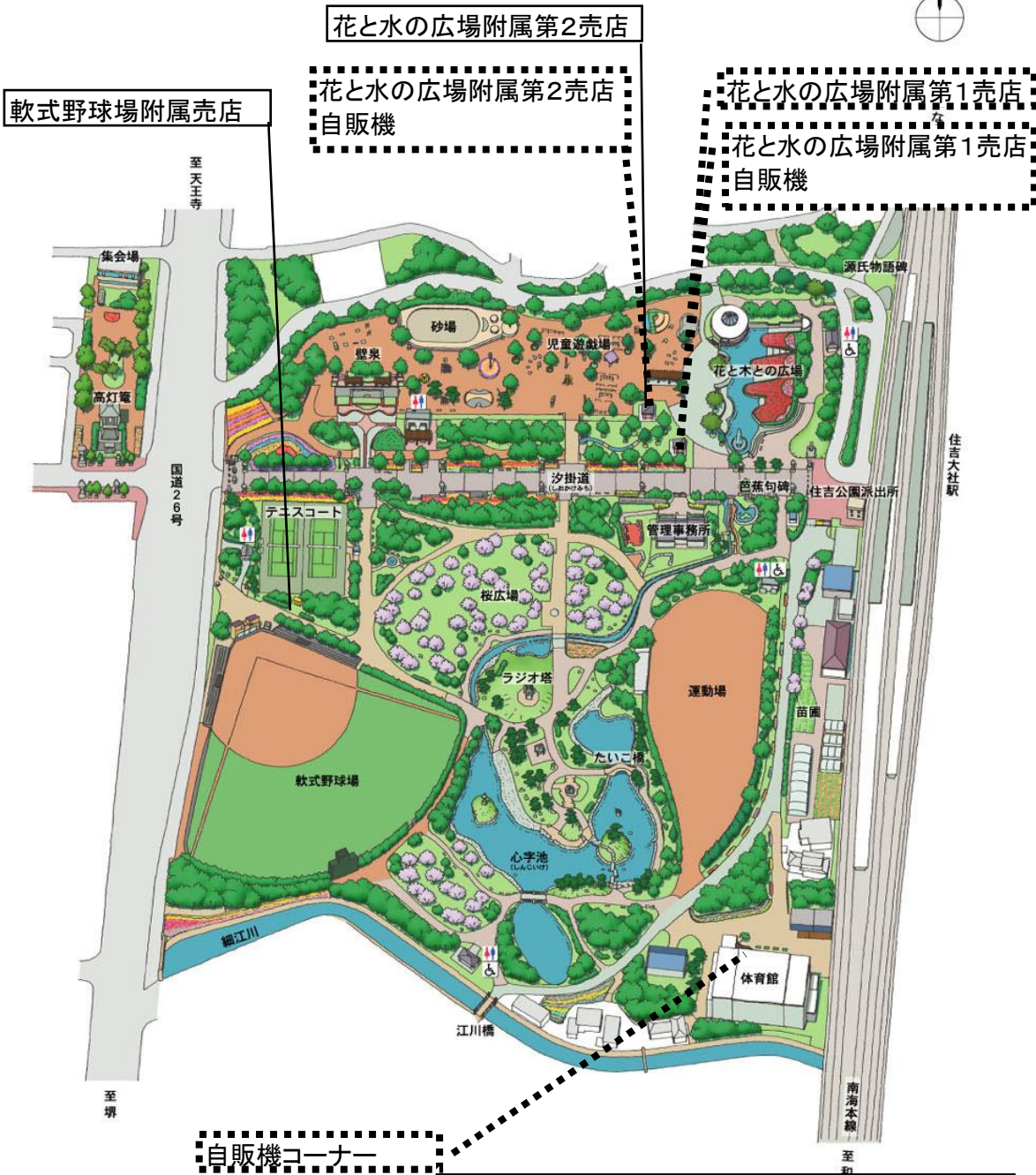
開設区域

縮尺 1:500



住吉公園 便益施設現況図(食堂・売店・自販機)

住吉公園



- トイレ
- 車椅子用トイレ
- 駐車場

凡 例

- 指定管理業務に含む(なし)
- 指定管理者の管理対象外
- 指定管理者の企画提案

住吉公園平面図

除草区域図

- 除草 C 4回
- 除草 D 3回
- 除草 E 2回



縮尺 1:500



住吉公園平面図

花壇区域図

- 一年草
- 重点管理区域
- 宿根草



凡例

○	噴水
○	花壇
○	芝生
○	砂場
○	遊具
○	ベンチ
○	トイレ
○	案内所
○	売店
○	駐車場
○	その他
○	境界線
○	道路
○	水路
○	植栽
○	その他

縮尺 1:500



住吉公園

清掃区域図

- 4回/週
- 2回/週
- 1回/週
- 隔週



縮尺 1:500



住吉公園 便所清掃位置図



凡例

---	境界
---	築地
---	鉄骨
---	鉄筋コンクリート
---	基礎
---	舗装
---	石畳
---	植栽
---	石
---	瓦葺
---	漆喰
---	土間
---	砂
---	砂利
---	砕石
---	防草シート
---	防草布
---	防草紙
---	防草膜
---	防草ネット
---	防草フィルム
---	防草シート+防草膜
---	防草シート+防草紙
---	防草シート+防草フィルム
---	防草シート+防草ネット
---	防草シート+防草フィルム+防草膜
---	防草シート+防草紙+防草フィルム
---	防草シート+防草フィルム+防草ネット
---	防草シート+防草フィルム+防草膜+防草紙
---	防草シート+防草フィルム+防草ネット+防草紙
---	防草シート+防草フィルム+防草膜+防草紙+防草ネット
---	防草シート+防草フィルム+防草膜+防草紙+防草ネット+防草フィルム
---	防草シート+防草フィルム+防草膜+防草紙+防草ネット+防草フィルム+防草紙
---	防草シート+防草フィルム+防草膜+防草紙+防草ネット+防草フィルム+防草紙+防草ネット
---	防草シート+防草フィルム+防草膜+防草紙+防草ネット+防草フィルム+防草紙+防草ネット+防草フィルム
---	防草シート+防草フィルム+防草膜+防草紙+防草ネット+防草フィルム+防草紙+防草ネット+防草フィルム+防草紙
---	防草シート+防草フィルム+防草膜+防草紙+防草ネット+防草フィルム+防草紙+防草ネット+防草フィルム+防草紙+防草ネット
---	防草シート+防草フィルム+防草膜+防草紙+防草ネット+防草フィルム+防草紙+防草ネット+防草フィルム+防草紙+防草ネット+防草フィルム
---	防草シート+防草フィルム+防草膜+防草紙+防草ネット+防草フィルム+防草紙+防草ネット+防草フィルム+防草紙+防草ネット+防草フィルム+防草紙
---	防草シート+防草フィルム+防草膜+防草紙+防草ネット+防草フィルム+防草紙+防草ネット+防草フィルム+防草紙+防草ネット+防草フィルム+防草紙+防草ネット
---	防草シート+防草フィルム+防草膜+防草紙+防草ネット+防草フィルム+防草紙+防草ネット+防草フィルム+防草紙+防草ネット+防草フィルム+防草紙+防草ネット+防草フィルム
---	防草シート+防草フィルム+防草膜+防草紙+防草ネット+防草フィルム+防草紙+防草ネット+防草フィルム+防草紙+防草ネット+防草フィルム+防草紙+防草ネット+防草フィルム+防草紙
---	防草シート+防草フィルム+防草膜+防草紙+防草ネット+防草フィルム+防草紙+防草ネット+防草フィルム+防草紙+防草ネット+防草フィルム+防草紙+防草ネット+防草フィルム+防草紙+防草ネット
---	防草シート+防草フィルム+防草膜+防草紙+防草ネット+防草フィルム+防草紙+防草ネット+防草フィルム+防草紙+防草ネット+防草フィルム+防草紙+防草ネット+防草フィルム+防草紙+防草ネット+防草フィルム
---	防草シート+防草フィルム+防草膜+防草紙+防草ネット+防草フィルム+防草紙+防草ネット+防草フィルム+防草紙+防草ネット+防草フィルム+防草紙+防草ネット+防草フィルム+防草紙+防草ネット+防草フィルム+防草紙
---	防草シート+防草フィルム+防草膜+防草紙+防草ネット+防草フィルム+防草紙+防草ネット+防草フィルム+防草紙+防草ネット+防草フィルム+防草紙+防草ネット+防草フィルム+防草紙+防草ネット+防草フィルム+防草紙+防草ネット
---	防草シート+防草フィルム+防草膜+防草紙+防草ネット+防草フィルム+防草紙+防草ネット+防草フィルム+防草紙+防草ネット+防草フィルム+防草紙+防草ネット+防草フィルム+防草紙+防草ネット+防草フィルム+防草紙+防草ネット+防草フィルム
---	防草シート+防草フィルム+防草膜+防草紙+防草ネット+防草フィルム+防草紙+防草ネット+防草フィルム+防草紙+防草ネット+防草フィルム+防草紙+防草ネット+防草フィルム+防草紙+防草ネット+防草フィルム+防草紙+防草ネット+防草フィルム+防草紙
---	防草シート+防草フィルム+防草膜+防草紙+防草ネット+防草フィルム+防草紙+防草ネット+防草フィルム+防草紙+防草ネット+防草フィルム+防草紙+防草ネット+防草フィルム+防草紙+防草ネット+防草フィルム+防草紙+防草ネット+防草フィルム+防草紙+防草ネット
---	防草シート+防草フィルム+防草膜+防草紙+防草ネット+防草フィルム+防草紙+防草ネット+防草フィルム+防草紙+防草ネット+防草フィルム+防草紙+防草ネット+防草フィルム+防草紙+防草ネット+防草フィルム+防草紙+防草ネット+防草フィルム+防草紙+防草ネット+防草フィルム
---	防草シート+防草フィルム+防草膜+防草紙+防草ネット+防草フィルム+防草紙+防草ネット+防草フィルム+防草紙+防草ネット+防草フィルム+防草紙+防草ネット+防草フィルム+防草紙+防草ネット+防草フィルム+防草紙+防草ネット+防草フィルム+防草紙+防草ネット+防草フィルム+防草紙
---	防草シート+防草フィルム+防草膜+防草紙+防草ネット+防草フィルム+防草紙+防草ネット+防草フィルム+防草紙+防草ネット+防草フィルム+防草紙+防草ネット+防草フィルム+防草紙+防草ネット+防草フィルム+防草紙+防草ネット+防草フィルム+防草紙+防草ネット+防草フィルム+防草紙+防草ネット

便所清掃A | 5箇所

0 10 50 100m

住吉公園 電気設備位置図 (受電・ポンプ等)

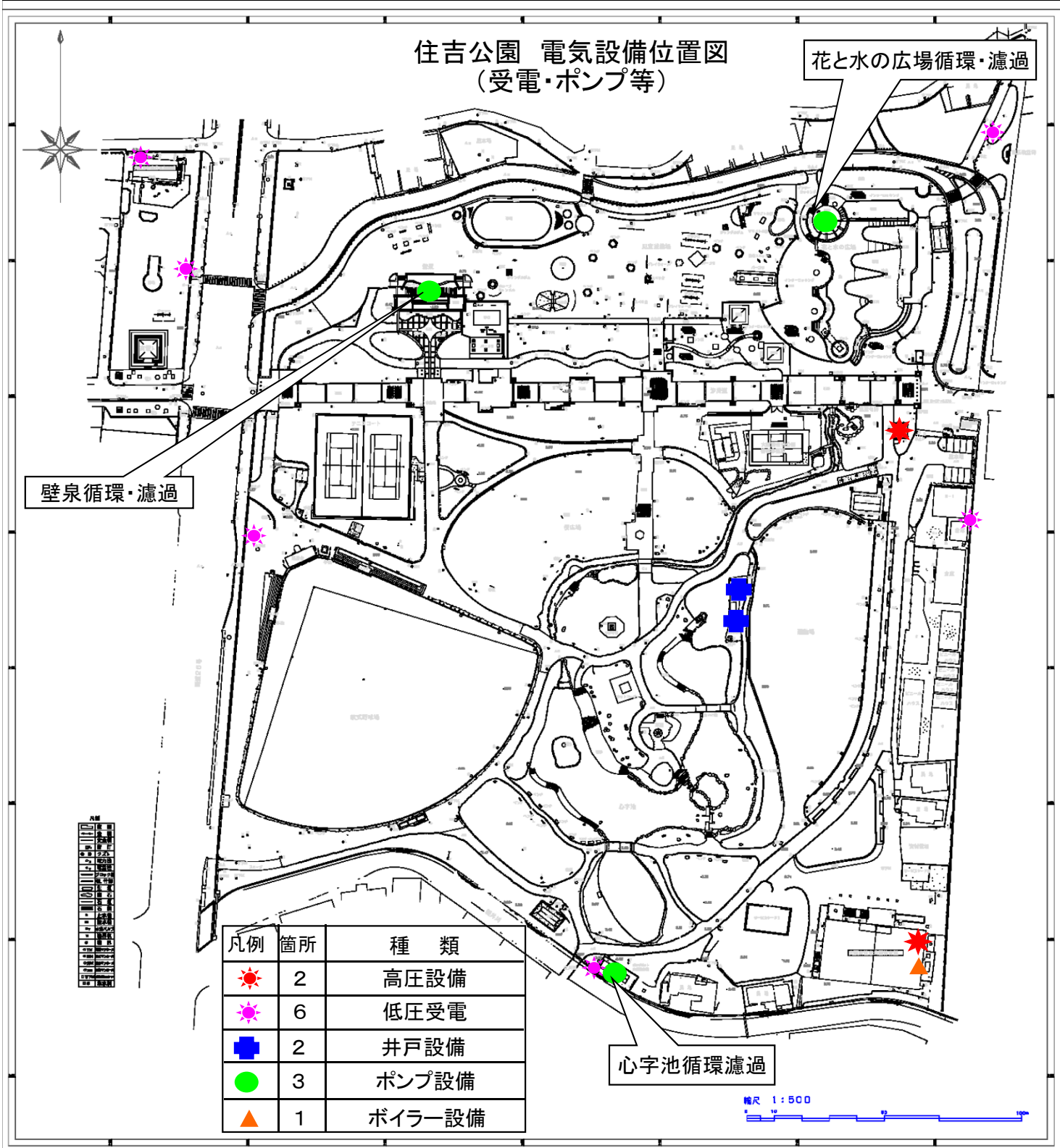
花と水の広場循環・濾過

壁泉循環・濾過

心字池循環濾過

凡例	箇所	種類
☀	2	高圧設備
✨	6	低圧受電
+	2	井戸設備
●	3	ポンプ設備
▲	1	ボイラー設備

縮尺 1:500



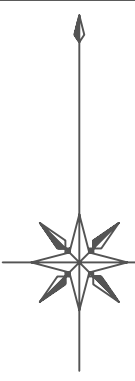
住吉公園 電気設備位置図



凡例	基	種類
◆ (Magenta)	1	水銀灯 250W×3
◆ (Red)	8	水銀灯 100W×2
◆ (Blue)	9	水銀灯 200~250W
◆ (Yellow)	15	高圧ナトリウム 70W×2
◆ (Green)	29	LED 150W

縮尺 1:500

〈4〉住吉公園給水設備平面図



図凡例	施設名称
⊙	散水栓
○	水栓
⊖	量水器
⊗	制水弁 止水弁
↔	ソケット
→	キャップ
┌─┐	チーズ
LP	鉛管
VP	塩化ビニール管
----	横断防護管



(5) 住吉公園下水・排水設備平面図



凡例

—	下水・排水
○ 雨 M	雨水マンホール
○ 汚 M	汚水マンホール
○ 市下M	大阪市 下水マンホール
□ 集	集水マス

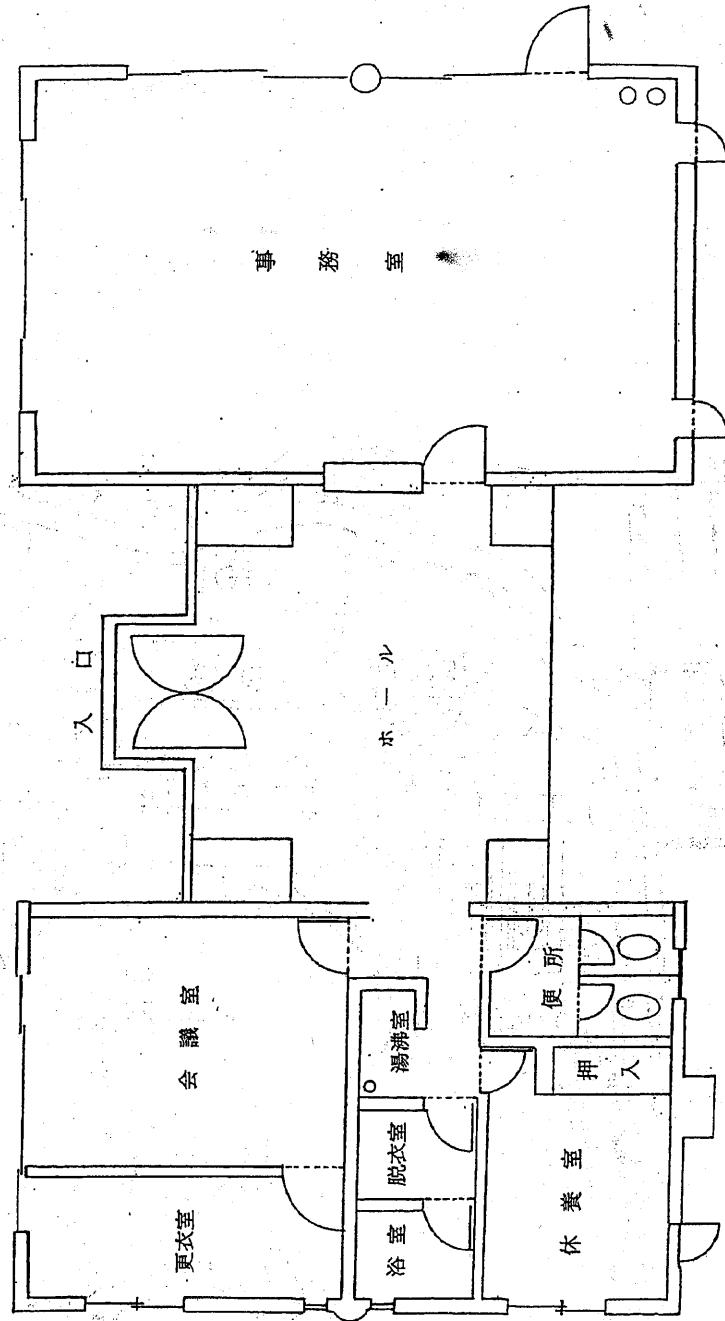
0 10 50 100m

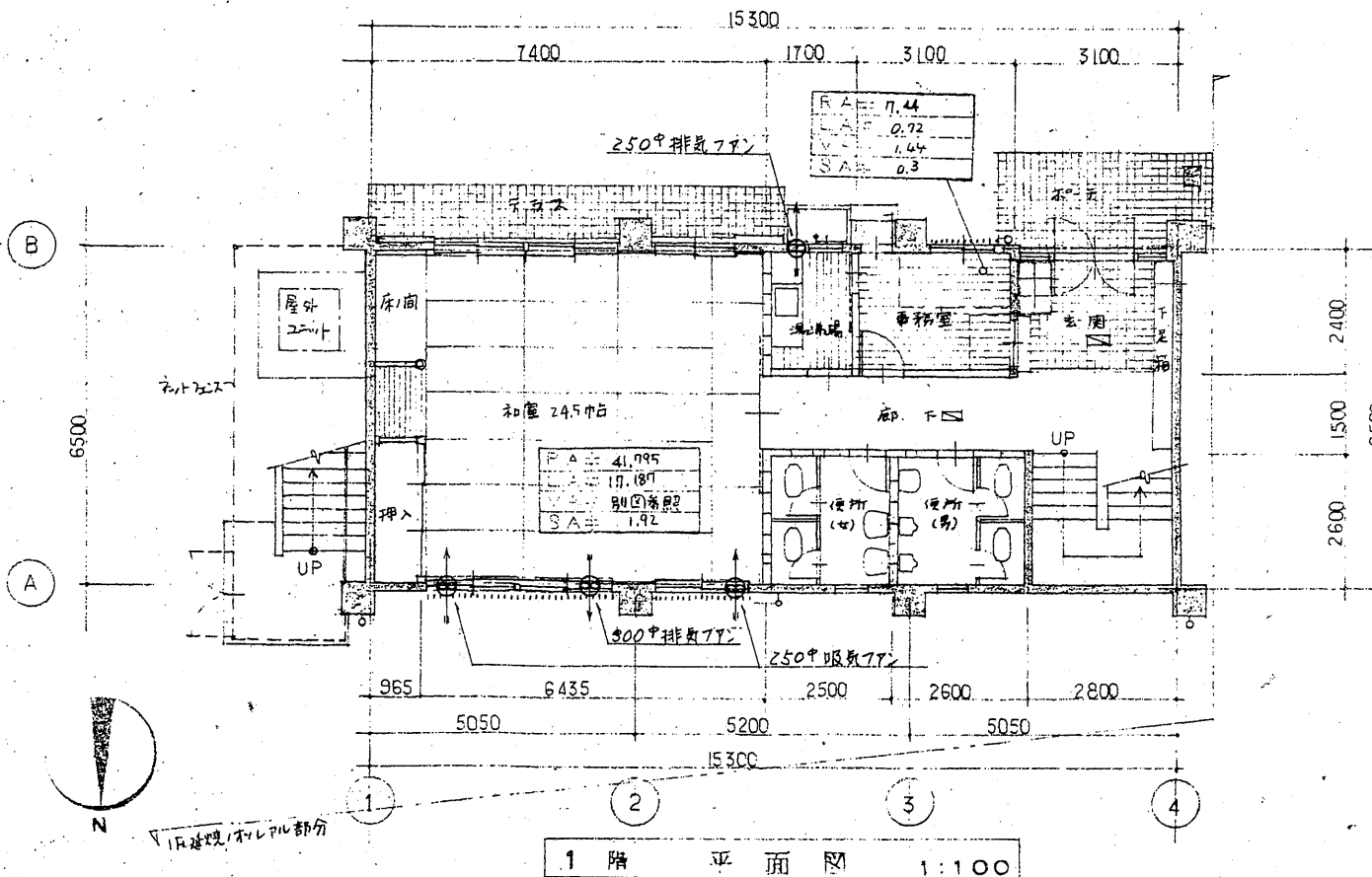
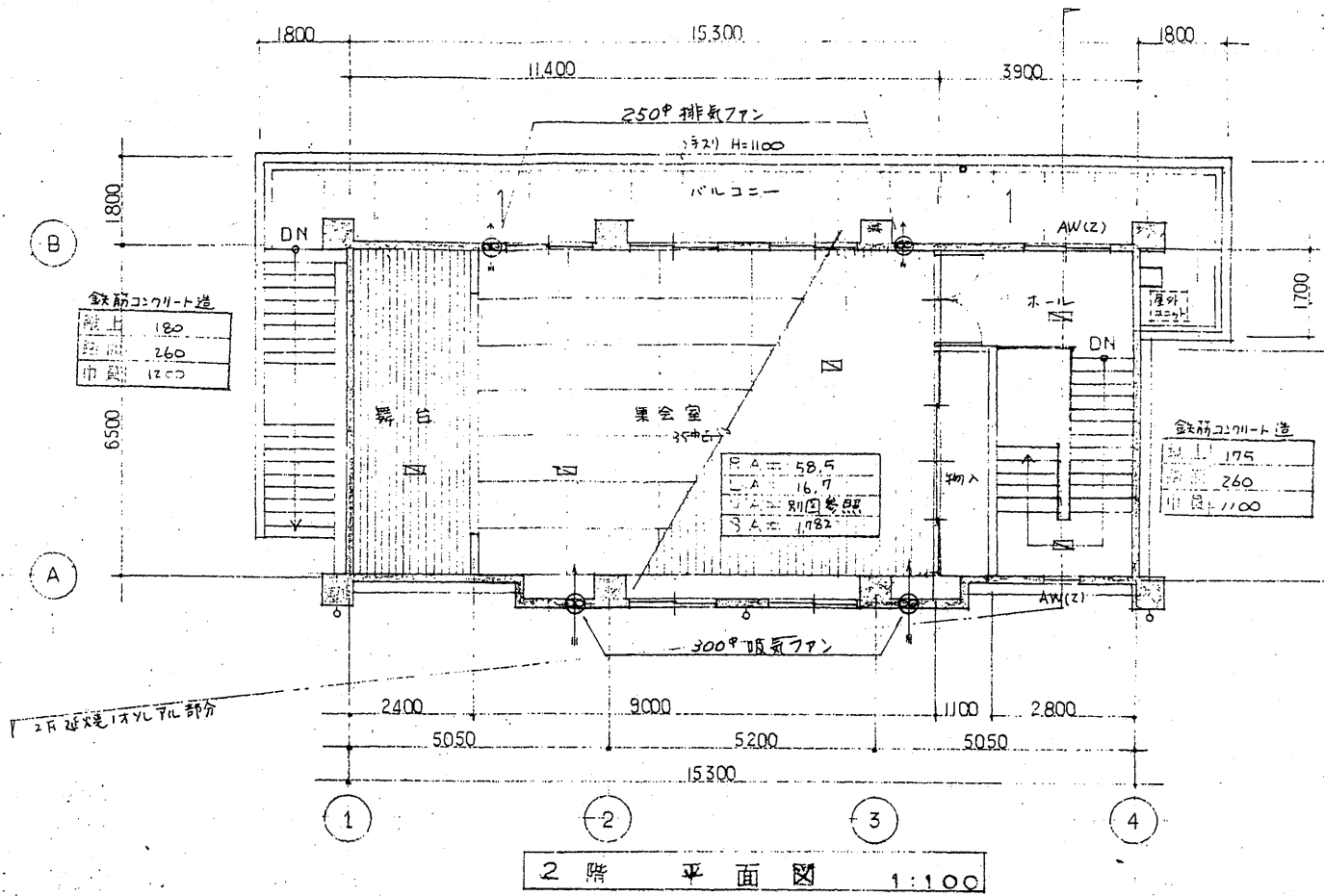
①住吉公園管理事務所図面

住吉公園管理事務所平面図 (S=1/100)

鉄筋コンクリート造一部木造 平家建

○.....消火器





凡	O.P 油性塗料塗り	O.S オイルステイン塗り	S.W 鋼製窓	D.C ドアーチェック	D.S ダストシュート
	V.P 合成樹脂塗料塗り	W.B ホワイトブロンズメッキ	S.G 鋼製ガラリ	F.H フローアヒンジ	D 変名札
	E.P 合成樹脂系エマルジョン塗料塗り	W.D 木製扉	A.D アルミニウム製扉	G.S.I 亜鉛引鉄板	- カーテンレール
	C.L クリヤーラッカー塗り	W.W 木製窓	A.W アルミニウム製窓	T.B テラゾーブロック	⊙ 電動換気扇
例	O.S.W オイルステインワックス塗り	W.G 木製ガラリ	S.S スチールシャッター	O.A エアーダクト	
	O.S.V オイルステインワニス塗り	S.D 鋼製扉	A.T エアータイト	P.S パイプシャフト	

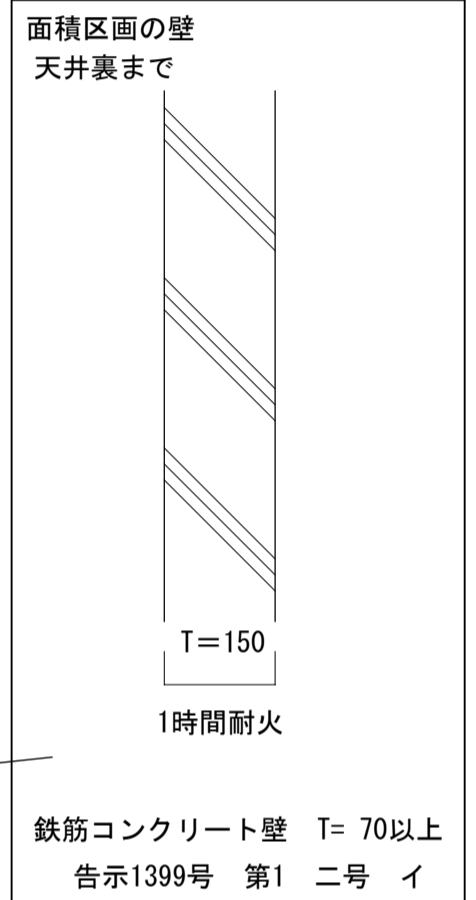
②住吉公園主要建物図面 (集會場)

住吉公園主要建物図面(体育館1F)

有効幅	2800
踏面	300
蹴上	159
段数	26段
手摺	アルミ製樹脂巻手摺設置 中央

有効幅	1230
踏面	250
蹴上	190
段数	21段
手摺	白GP32φSOP手摺H=900 片側 出幅100以内

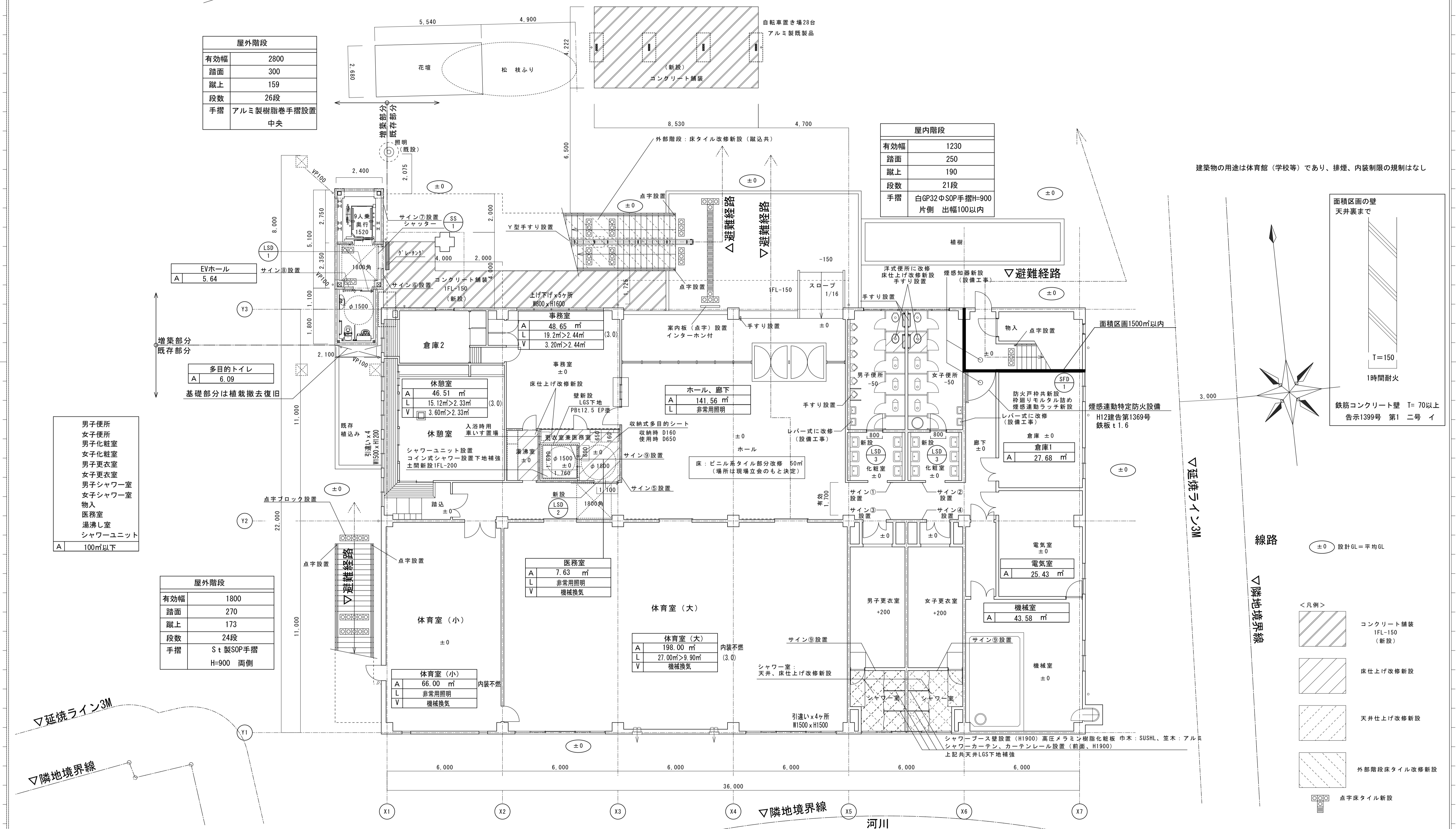
建築物の用途は体育館(学校等)であり、排煙、内装制限の規制はなし



- 男子便所
 - 女子便所
 - 男子化粧室
 - 女子化粧室
 - 男子更衣室
 - 女子更衣室
 - 男子シャワー室
 - 女子シャワー室
 - 物入
 - 医務室
 - 湯沸し室
 - シャワーユニット
- A 100m以下

有効幅	1800
踏面	270
蹴上	173
段数	24段
手摺	S t製SOP手摺 H=900 両側

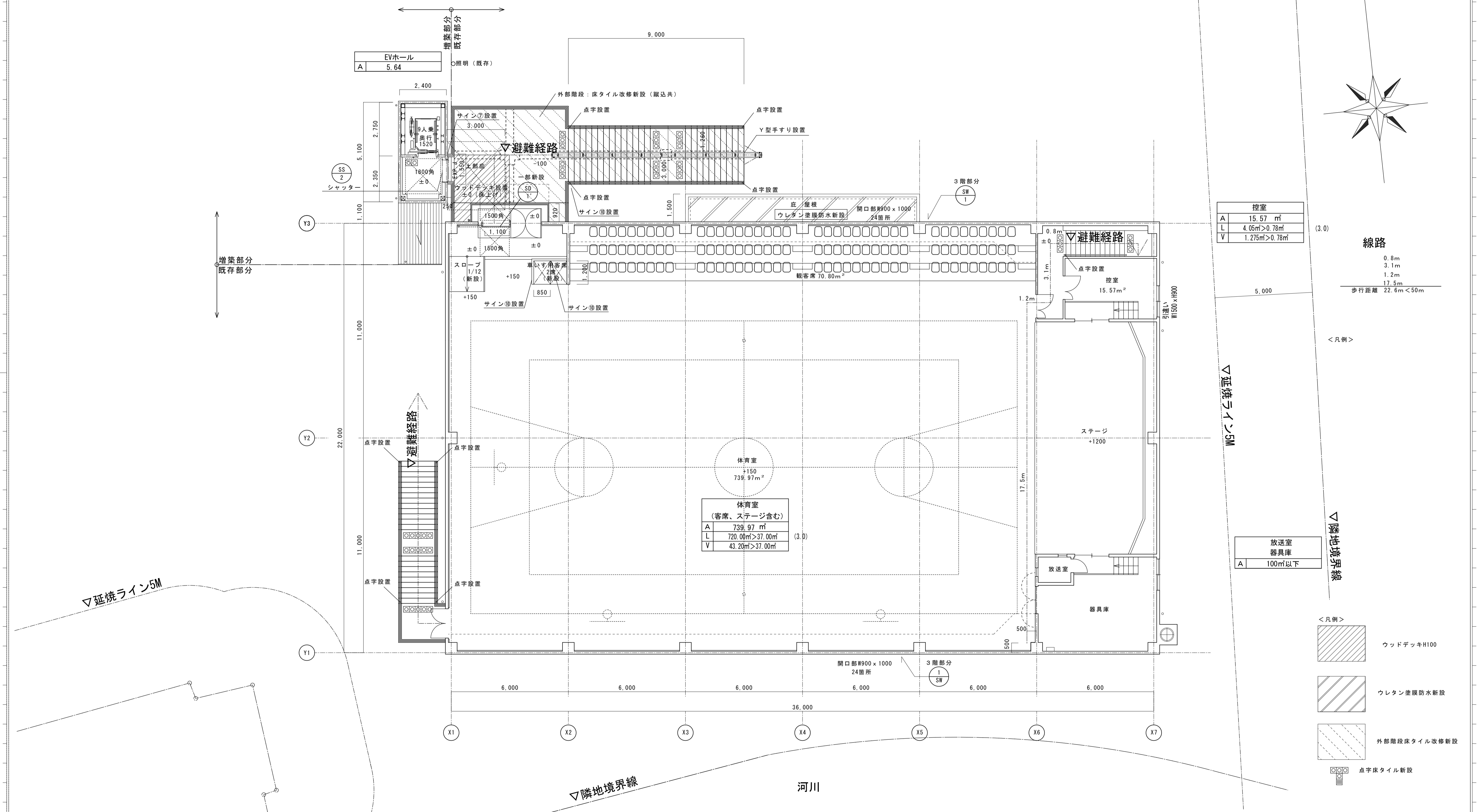
- <凡例>
- コンクリート舗装 1FL-150 (新設)
 - 床仕上げ改修新設
 - 天井仕上げ改修新設
 - 外部階段床タイル改修新設
 - 点字床タイル新設



▽延焼ライン3M
▽隣地境界線

▽隣地境界線
河川

住吉公園主要建物図面(体育館2F)



控室	
A	15.57 m ²
L	4.05m > 0.78m
V	1.275m > 0.78m

体育室 (客席、ステージ含む)	
A	739.97 m ²
L	720.00m > 37.00m
V	43.20m > 37.00m

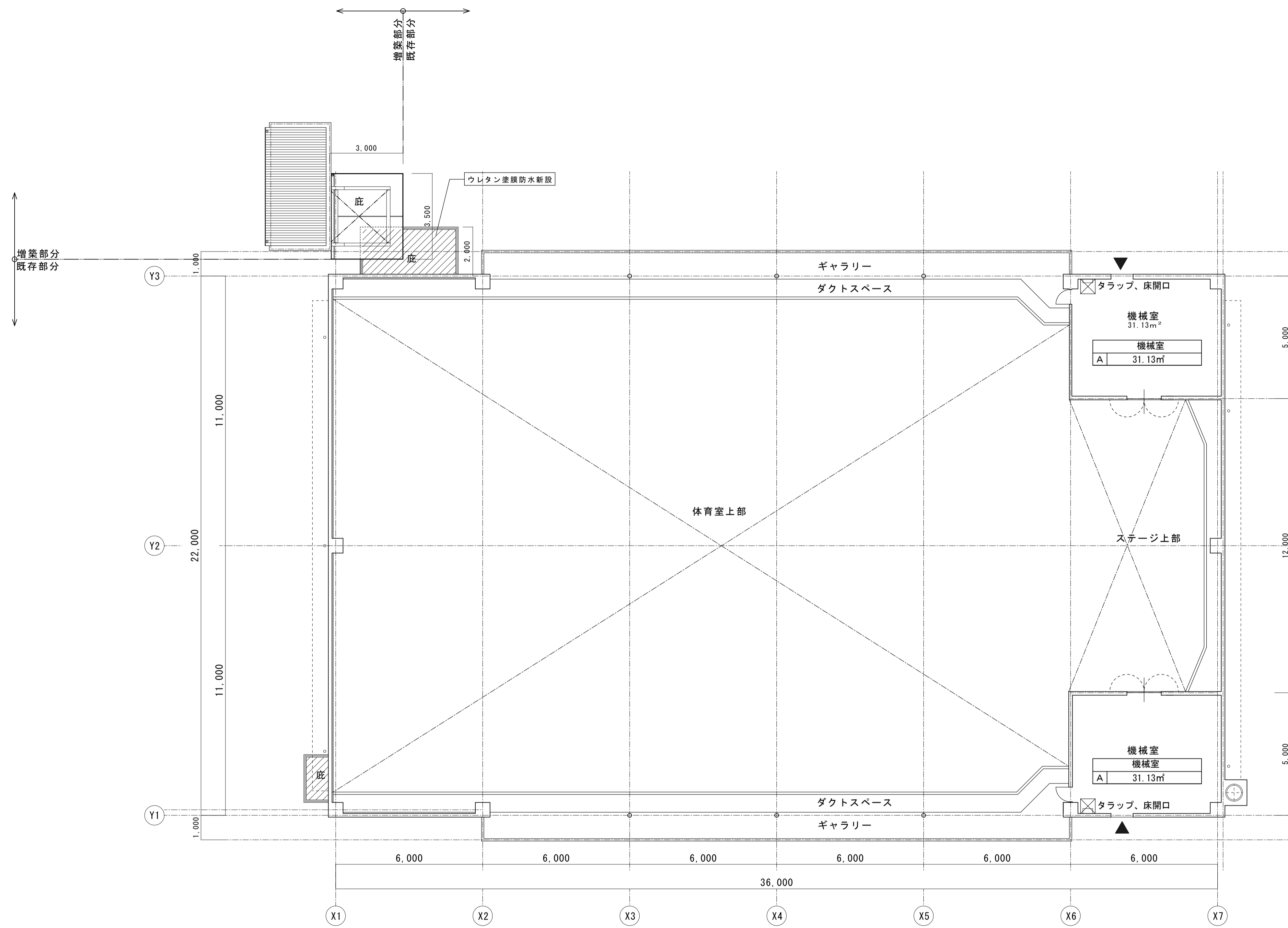
放送室 器具庫	
A	100m以下

- <凡例>
- ウッドデッキH100
 - ウレタン塗膜防水新設
 - 外部階段床タイル改修新設
 - 点字床タイル新設

建築物の用途は体育館(学校等)であり、排煙、内装制限の規制はなし

株式会社 高橋建築設計事務所 代表者 高橋 設計 中野	工事名称 住吉公園 体育館改修工事	設計年月日 平成 27 年 3 月 20 日	図面番号 A-19
	図面名称 2階平面図(改修)	縮尺: A1 1:100	縮尺: A3 1:200

住吉公園主要建物図面(体育館3F)

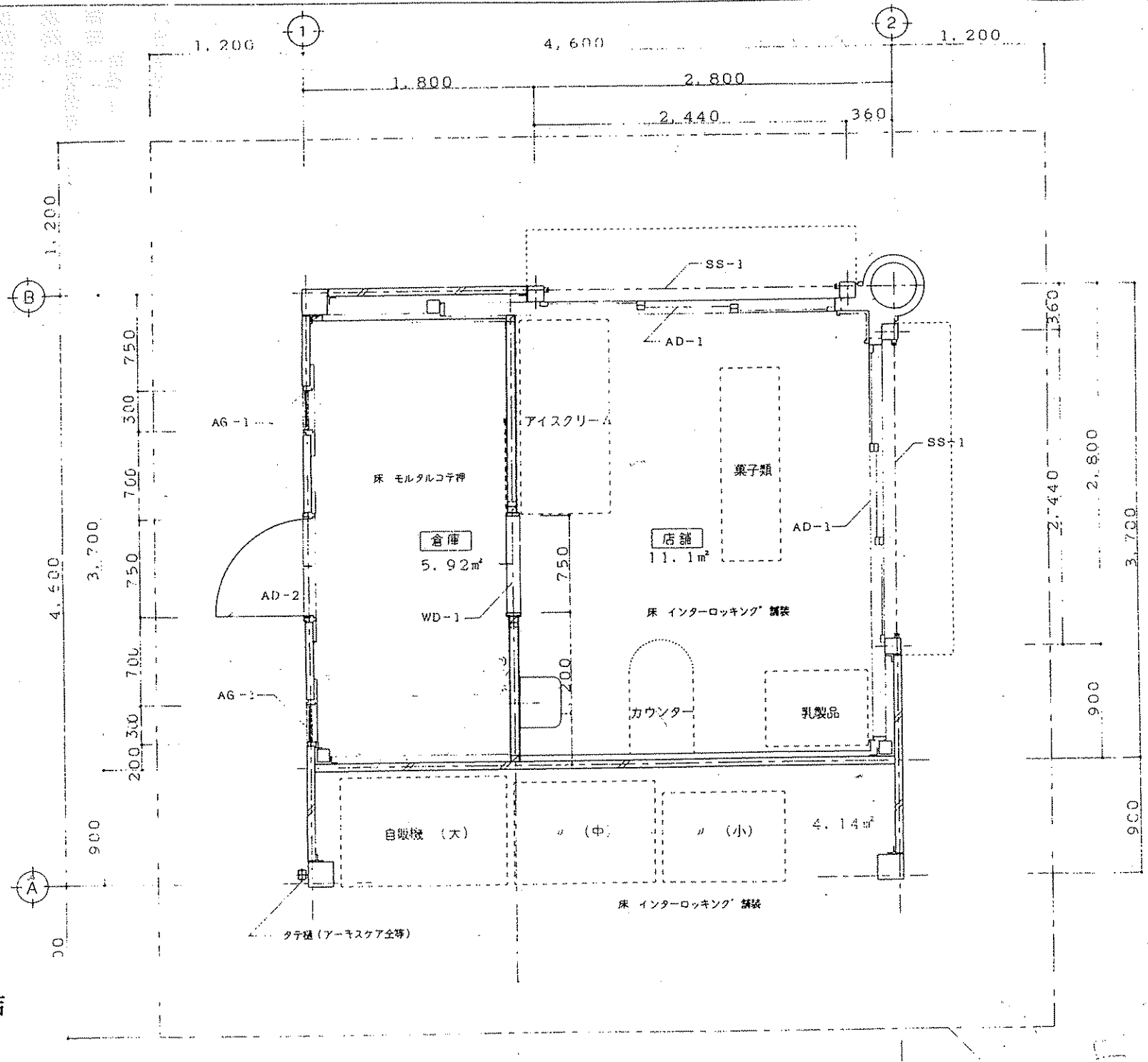


<凡例>
 ウレタン塗膜防水新設

▲ 代替出入口 FIX (フロート板ガラス t6.0) W800 x H1200
 建築物の用途は体育館(学校等)であり、排煙、内装制限の規制はなし

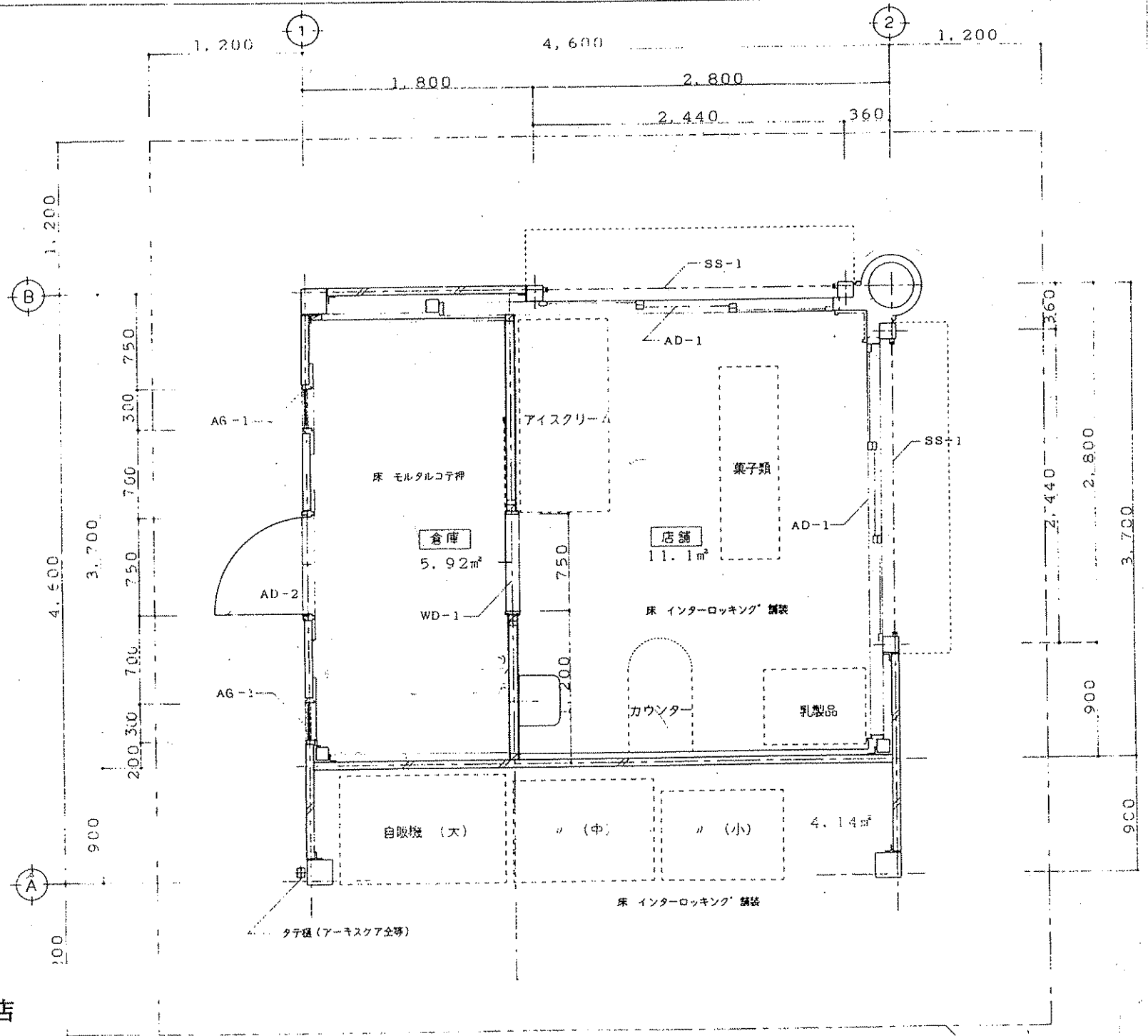
<table border="1"> <tr><td> </td><td> </td></tr> <tr><td> </td><td> </td></tr> <tr><td> </td><td> </td></tr> </table>							株式会社 高橋建築設計事務所 代表者 高橋 設計 中野		工事名称 住吉公園 体育館改修工事 図面名称 3階平面図(改修)		設計年月日 平成 27 年 3 月 20 日 図面番号 A-20
縮尺: A1 1:100 縮尺: A3 1:200		工事番号		37							
高橋 中野		住吉公園 体育館改修工事		A-20							

売店 平面図・屋根伏図・立面図



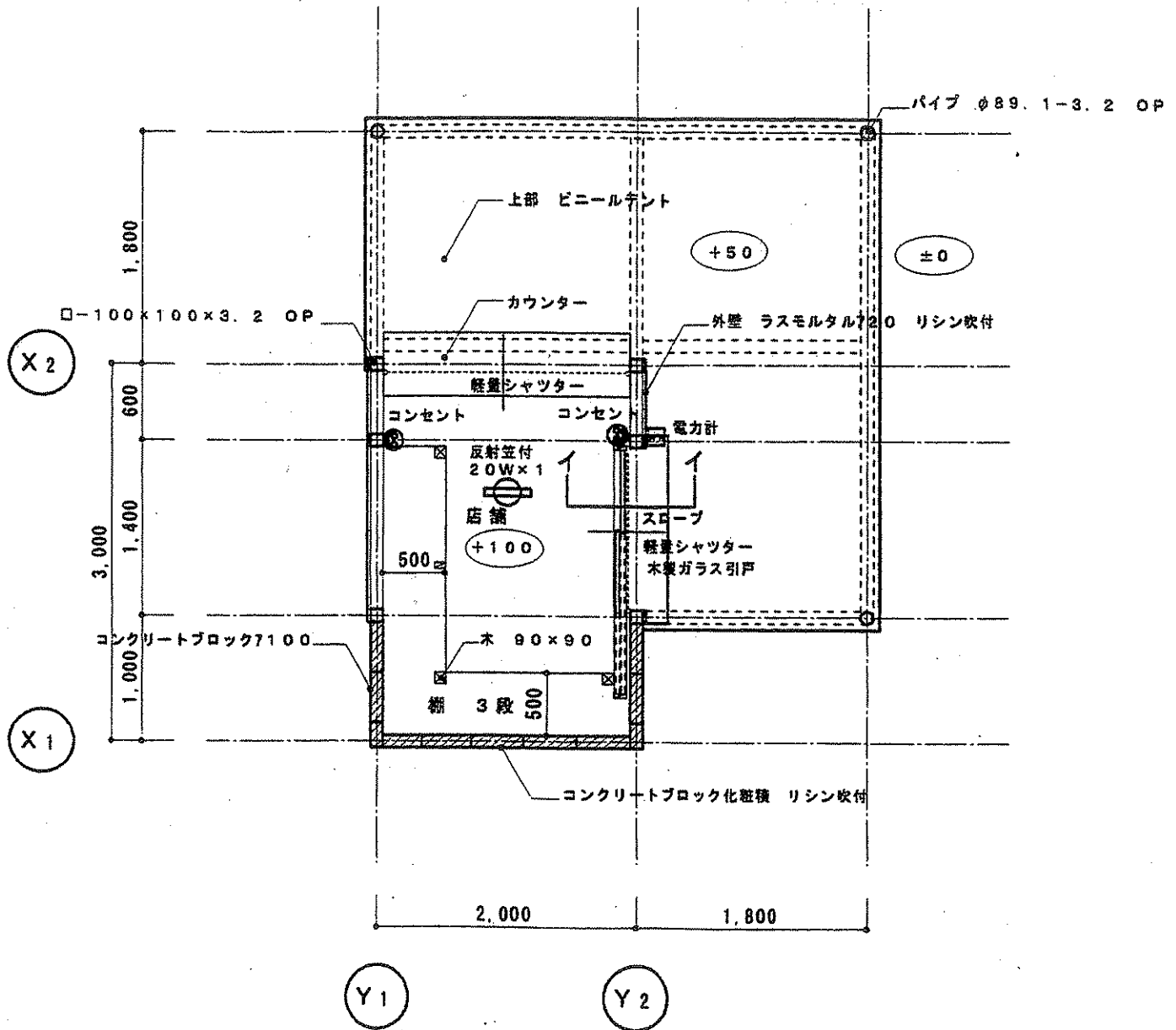
住吉公園
花と水の広場付属第1売店

売店 平面図・屋根伏図・立面図



住吉公園
花と水の広場付属第2売店

住吉公園
軟式野球場付属売店




平面図





X1

住吉公園



 禁煙エリア



-  トイレ
-  車椅子用トイレ
- 
-  駐車場