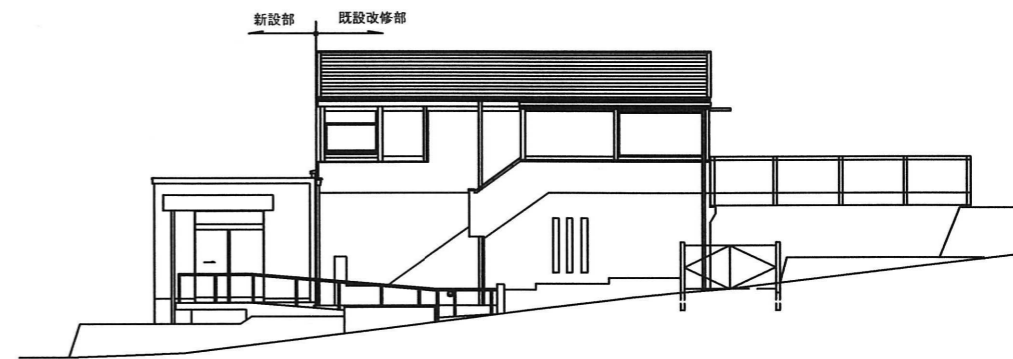


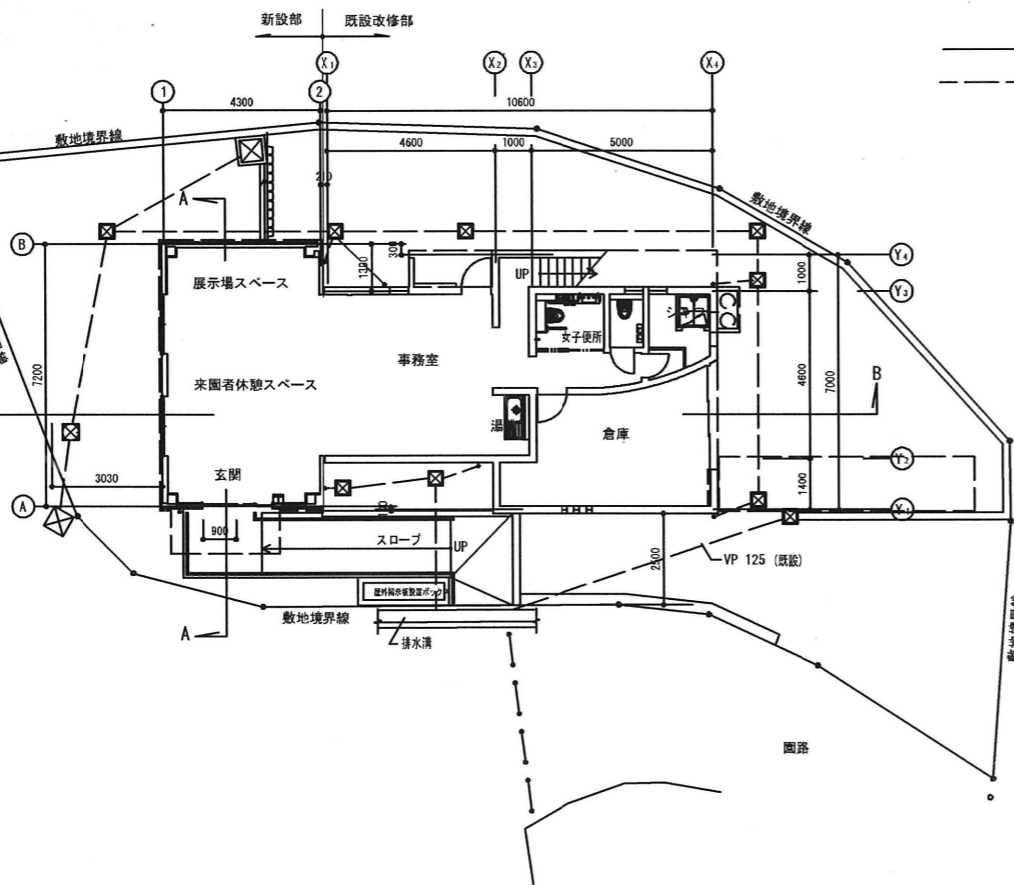
2階平面図 S : 1/100



西立面図 S : 1/100



南立面図 S : 1/100



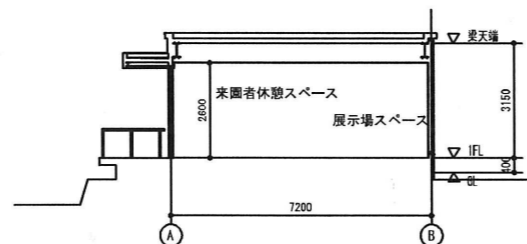
配置図 1階平面図 S : 1/100



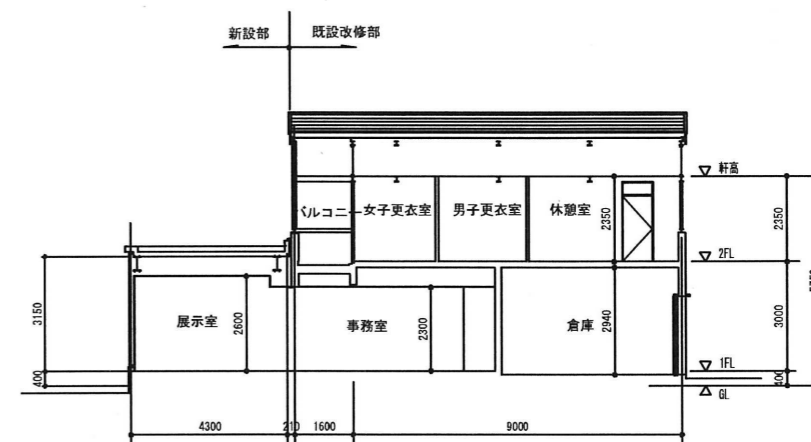
東立面図 S : 1/100



北立面図 S : 1/100

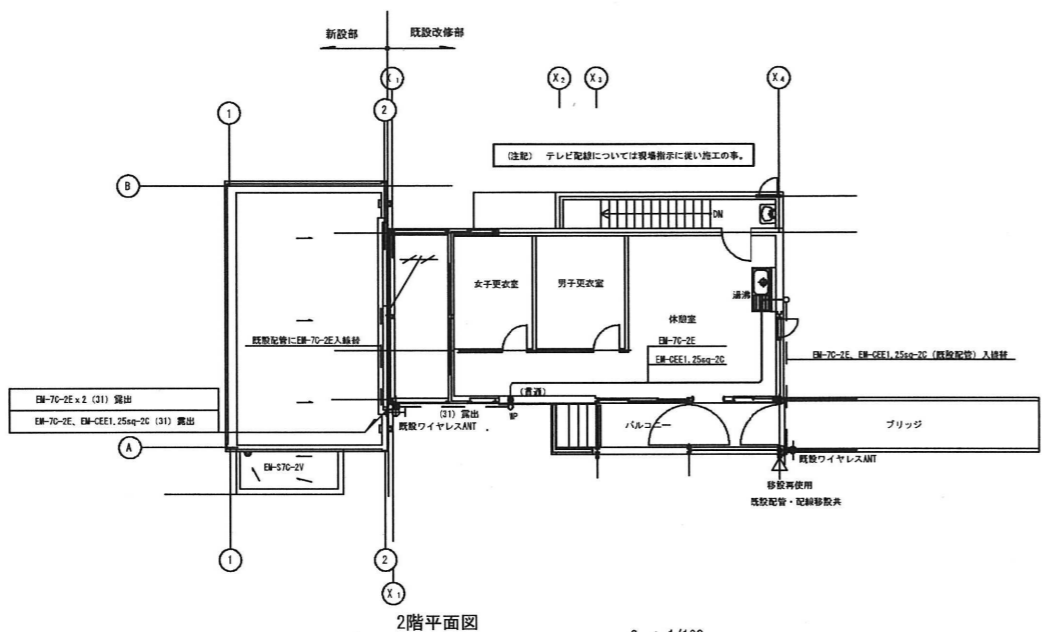


A-A 断面図 S : 1/100



B-B 断面図 S : 1/100

図番	5-1
公園名	枚岡公園
図面種別	管理事務所・平面、立面、断面図
縮尺	A3:1/200



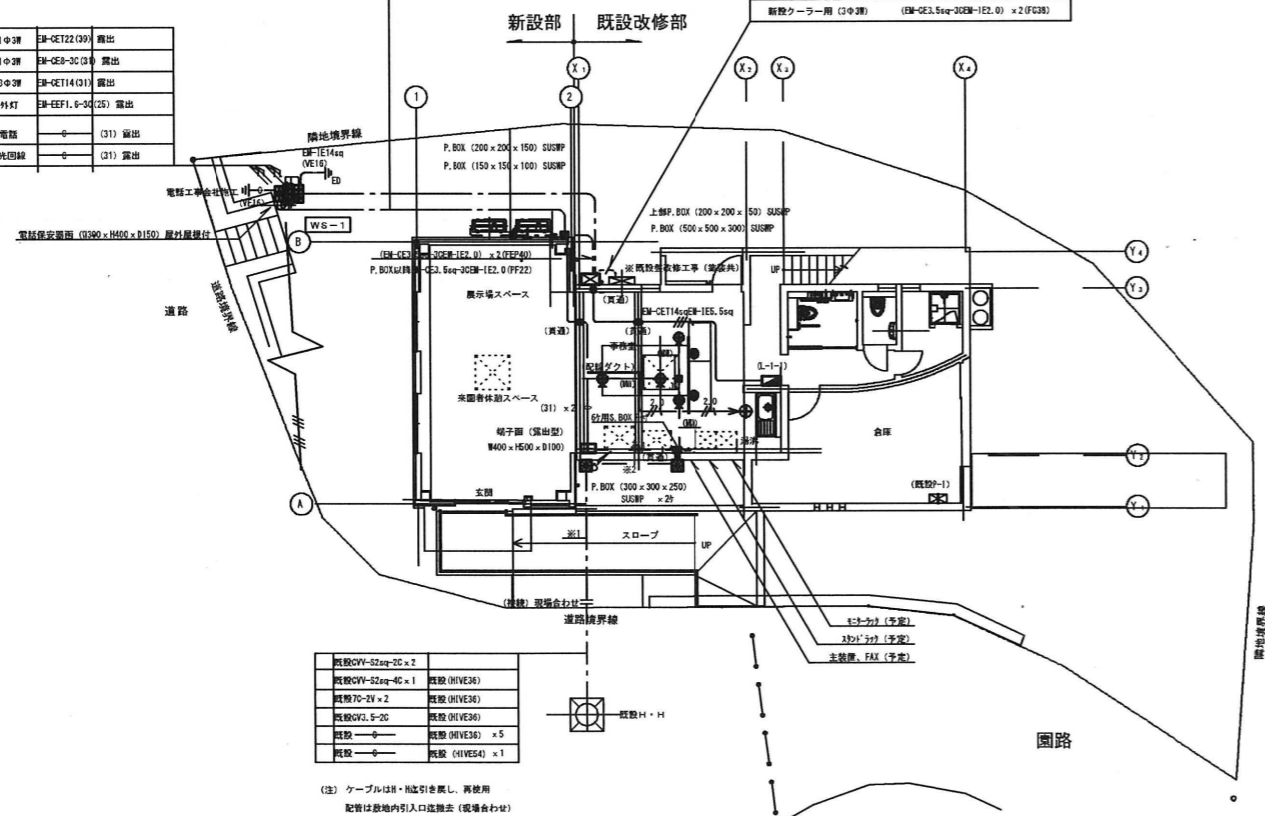
S : 1/100

1φ2線	EM-CET22eq (FEP50)
1φ2線 (P-1)	EM-CE8eq-3C (FEP40)
3φ2線	EM-CET14eq (FEP50)
柱灯	EM-EF1.6-3C (25)
電話	(31) 露出
光回線	(31) 露出

既設1φ1φ2線	EM-CET22eq (FC28)
既設1φ1φ2線	EM-CET14eq (FC28)
既設1φ1φ2線 (P-1)	EM-CE8eq-3C (FC20)
新設1φ1φ2線 (1φ2線)	EM-CET14eq (IE5.5eq) (FC38)
新設クーラー用 (3φ2線)	(EM-CE3.5eq-3C (IE2.0) x2) (FC38)

(注記) 配管先端部分はエンタランスキャップ等付 (浴槽蓋のめっき製)

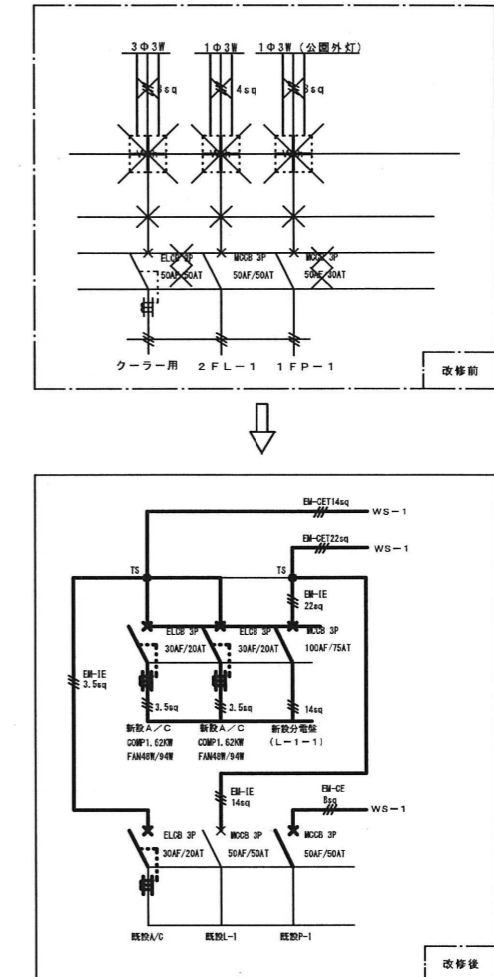
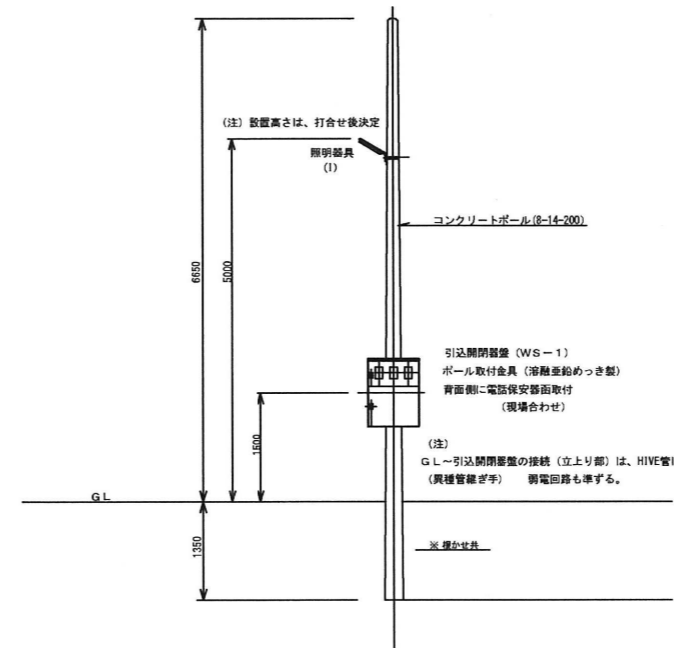
1φ2線	EM-CET22 (20)	露出
1φ2線	EM-CE8-3C (2)	露出
3φ2線	EM-CET14 (3)	露出
柱灯	EM-EF1.6-3C (25)	露出
電話	(31)	露出
光回線	(31)	露出



既設OV-S2eq-2C x 7	既設 (OVE36)
既設OV-S2eq-4C x 1	既設 (OVE36)
既設7C-2V x 2	既設 (OVE36)
既設OV-3.5eq-2C	既設 (OVE36)
既設	既設 (OVE36) x 5
既設	既設 (IVE54) x 1

(注) ケーブルは引・取込引き直し、再使用
配管は敷地内引込取込法 (現場合わせ)

配置図 1階平面図 S : 1/100



- (注記)
- 1 既設引込改修工事
 - 2 線は既設を表す。
 - 3 太線は新設を表す。
 - 4 ×印は、撤去を表す。
 - 5 箱体塗装工事 (指定色仕上り)

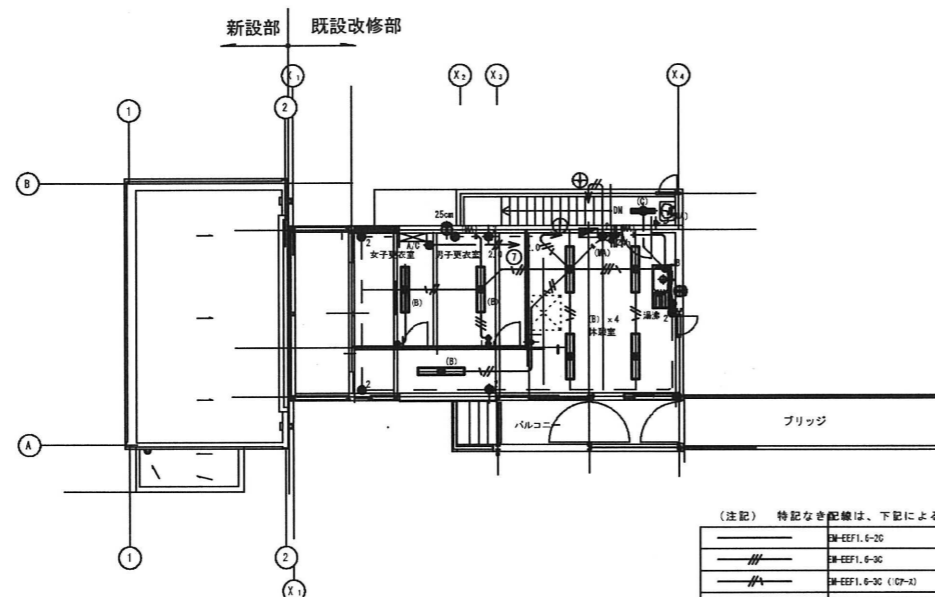
既設引込開閉器改修工事

既設OV-S2eq-2C x 2、既設OV-S2eq-4C x 1	(FEP30)
既設7C-2V x 2	(FEP30)
既設OV-3.5eq-2C	(FEP30)
	(FEP30) x 5
	(FEP50) x 1
既設OV-S2eq-2C x 2、既設OV-S2eq-4C x 1	(20) 露出 放送用ラックへ
既設7C-2V x 2	(21) 露出 監視用カメラ
既設OV-3.5eq-2C	(25) 露出
EM-7C-2E x 2	(21) 露出 無線用、ワイヤレス用
EM-7C-2E、EM-CEE1.25eq-2C	(21) 露出
メタルモール	(40) 露出 ○型 (金種ダクト工事)

(特記事項)

記号	名称
👉	引込開閉器 (ポール取付)
⏏	電灯分電盤 (露出型)
🔌	電話保安器 (屋外屋根付) ポール取付
📡	電話端子面 (露出型)
🛠	既設引込開閉器 (改修) 塗装工事共 改修図参照
📡	メタルワイプロ用リファイアウトレット (n°ナニヤ DZM459H同等品)
📡	メタルワイプロ用分岐接続ボックス
📡	配線ダクト 2P15A125V E付 天井直付
📡	リラーコンセント (n°ナニヤ W67828同等品)
📡	メタルワイプロ 1ウェイ
📡	プルボックス 屋外はステンレス製防水型
📡	真通部分を表す。又はスリーブ (補修工事共)
📡	
📡	
📡	
📡	
📡	
📡	
📡	EM-EF2.0-3C (1C7-A)
---	棟中埋設配管・配線
---	露出配管・配線

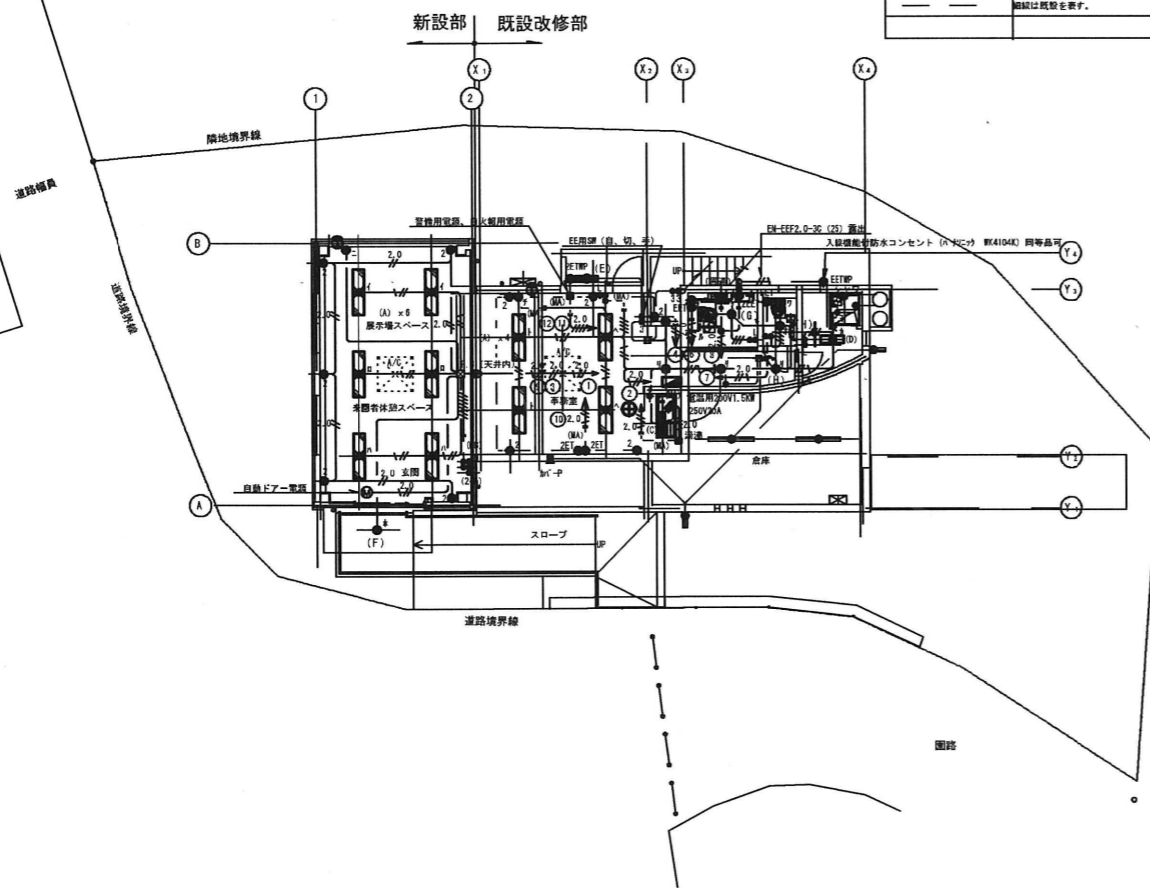
図番	5-2
公園名	枚岡公園
図面種別	管理事務所・電気設備配置図
縮尺	A3:1/200



2階平面図 S : 1/100

(注記) 特記なき配線は、下記による。

——	3W-EFF1, 6-20
——	3W-EFF1, 6-30
——	3W-EFF1, 6-30 (CP-X)
——	3W-EFF1, 6-20/3W-EFF1, 6-20 (107-A)
——	3W-EFF1, 6-20 x 1
——	3W-EFF1, 6-20 x 1/3W-EFF1, 6-30
——	3W-EFF2, 0-20
——	3W-EFF2, 0-30 (107-A)
——	女子トイレ連立配管配線は標準はつりとする。(FZ22)
——	メタルモールA型
——	メタルモールB型
——	配線は既設を要す。
——	配線は既設を要す。

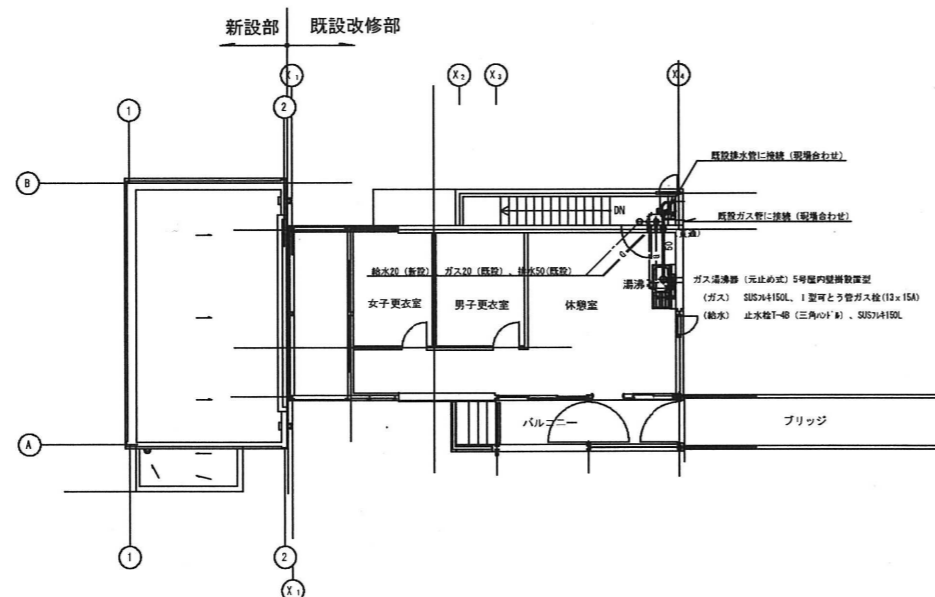


配置図 1階平面図 S : 1/100

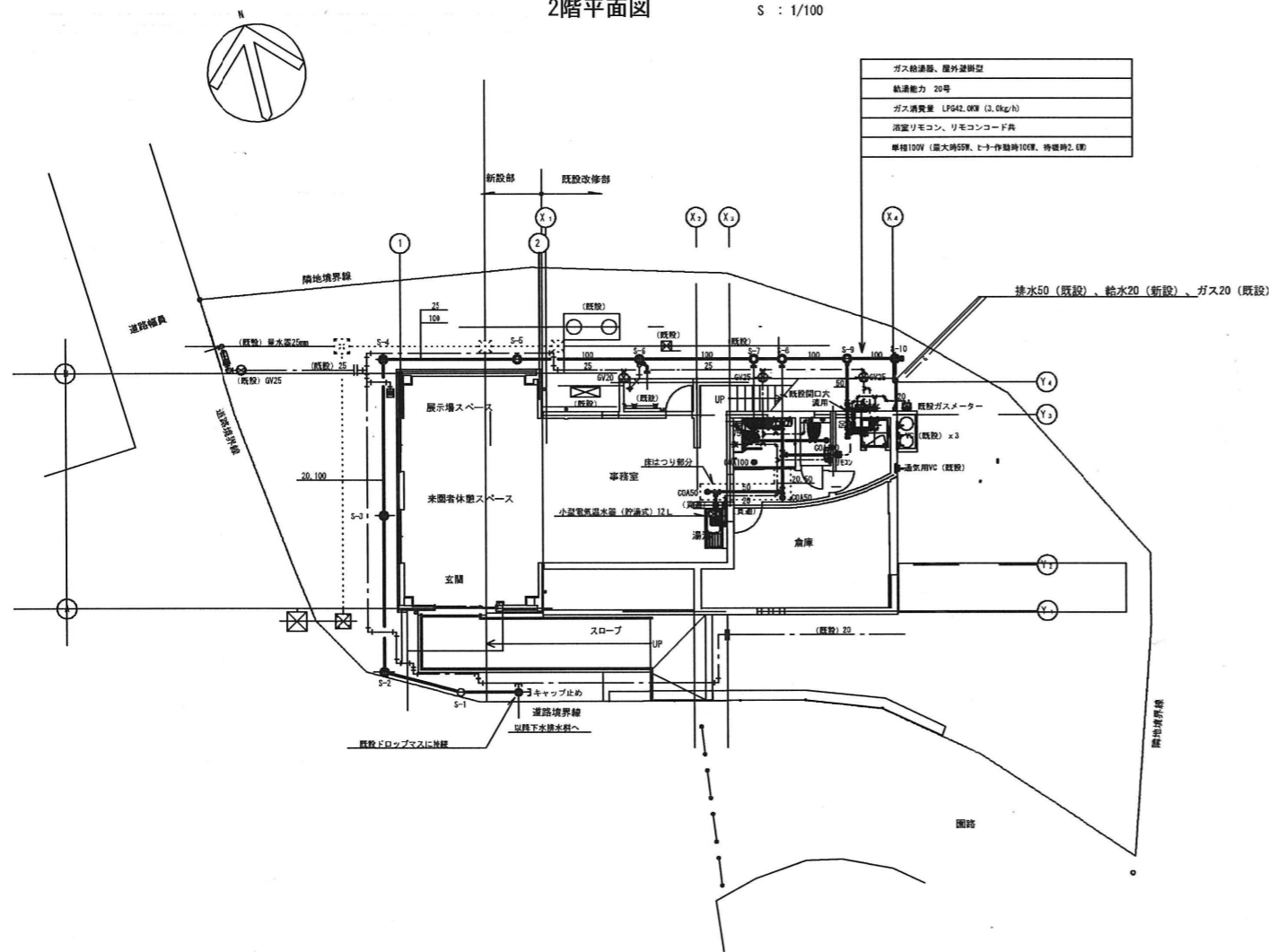
照明器具表 (参考)

A	LDL40×2 下面開放薄型	B	LDL40×2 富士型	C	LDL20×1 富士型	
<p>直管形 LED ランプ搭載 (JEL801 規格適合商品) 反射板: 鋼板 (高反射白色粉体塗装) 初期照度補正機能付、電圧 100~242V パナソニック NNF42700 (同等品可)</p>		<p>直管形 LED ランプ搭載 (JEL801 規格適合商品) 反射板: 鋼板 (高反射白色粉体塗装) 初期照度補正機能付、電圧 100~242V パナソニック NNF42001 (同等品可)</p>		<p>適合ランプ: 直管 LED ランプ 反射板: 鋼板 (高反射白色粉体塗装) 電圧 100~242V パナソニック NNF21000 (同等品可)</p>		
D	LDL20×2 富士型防水型	E	LDL20W×1 ウォールライト	F		LED 電球 ダウンライト
<p>適合ランプ: 直管 LED ランプ 反射板: 亜鉛鋼板 (クロムフリー・高反射白色粉体塗装) 電圧 100~242V 防湿・防雨型 パナソニック NNF22001 (同等品可)</p>		<p>適合ランプ: 直管 LED ランプ、素材: ガラス カバー: クリーンアクリル (乳白) 壁面 (縦向き・横向き) 取付専用 防湿・防雨型 パナソニック NNF21825 (同等品可)</p>		<p>種: ステンレス (クールホワイトつや消し仕上) パネル: アクリル (乳白つや消し) 埋込穴 150、埋込高 148 防湿・防雨型 パナソニック NNN61010K (同等品可)</p>		
G	LED ダウンライト 150 形	H	LED ダウンライト 100 形	I		LED 防犯灯 蛍光灯 FL20 形相当
<p>反射板: アルミダイカスト (高反射ホワイト仕上) 種: アルミダイカスト (高反射ホワイト仕上) パネル: ポリカーボネート (透明つや消し) 埋込穴φ100、埋込高103 パナソニック NNN73065ZLE9 (同等品可)</p>		<p>反射板: アルミダイカスト (高反射ホワイト仕上) 種: アルミダイカスト (高反射ホワイト仕上) パネル: ポリカーボネート (透明つや消し) 埋込穴φ100、埋込高91 パナソニック NNN72055ZLE9 (同等品可)</p>		<p>本体: ASA樹脂 (クールホワイト) 前面パネル: アクリル 落下防止ワイヤー付 防雨型、明るさセンサー内蔵 パナソニック NNY20452LE1 (同等品可)</p>		

図番	5-3
公園名	枚岡公園
図面種別	管理事務所・照明設置図
縮尺	A3:1/200



2階平面図 S : 1/100



配置図 1階平面図 S : 1/100

品名	品番	附属品	設置場所	台数	備考
便所大便器	CE5852R 同等品可		1F男子便所	1	
手洗器	LSK70BSFR 同等品可	トラップカバー付 (Sトラップ)	1F男子便所	1	
化粧鏡	YK3545A 同等品可		1F男子便所、2F洗面	2	350 x 450
タオルリング	Y151R 同等品可		1F男子便所	1	
欄干二連紙巻器	YH60N 同等品可		1F男子便所	1	
洗面器	L210C 同等品可	TL511, T16MS, T4810U, TL250D		1	床給水、床排水
多機能トイレバック	同等品可				建築工事 UADORITAIAN (参考) ウォッシュレット
シャワーユニット	JS V0808 L 同等品可				建築工事 照明器具、換気扇付
シングルレバー混合水栓	TK0330C 同等品可		1F湯沸	1	壁付、吐水切替タイプ
単水栓	T30AR20 同等品可		2F湯沸	1	壁付
1口ガス栓	LPG用		2F湯沸	1	壁付
小型電気温水器 (貯湯式)	(参考品番 H-15) ESN12BRN215B0 同等品可	ブローキャッチャー 網管セット共	1F湯沸	1	台下 200V、12L
小型湯沸器 (瞬間式)	(参考品番 H-7) YR545 同等品可		2F湯沸	1	屋内壁掛設置型
ガス給湯器 (20号)	(参考品番 パーパス) GS-2000W-1 同等品可		浴室リモコン、リモコンコード共	1	1F屋外
敷水栓	T28UH13 同等品可	SUS製ボックス共	屋外	1	

(特記事項)

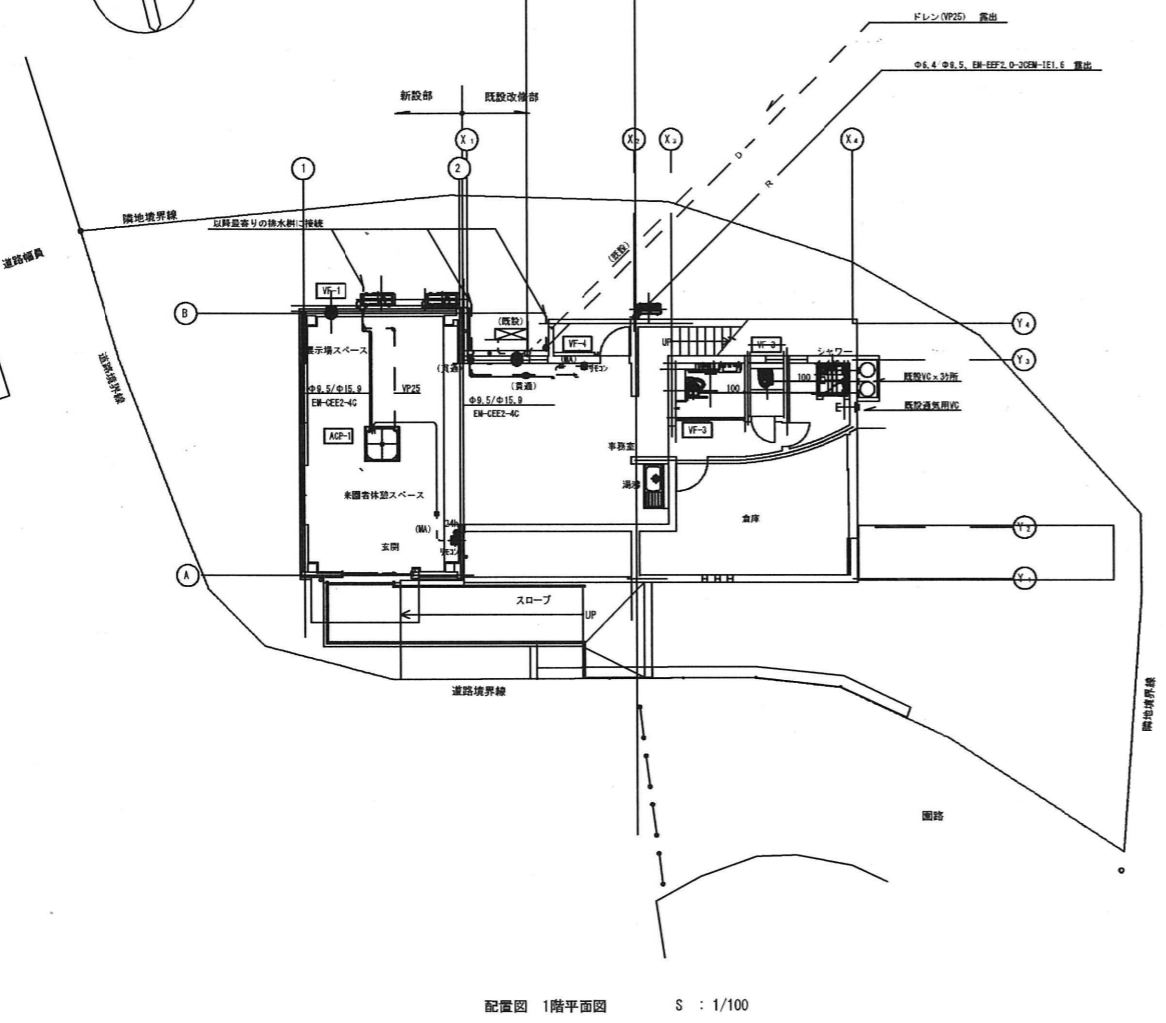
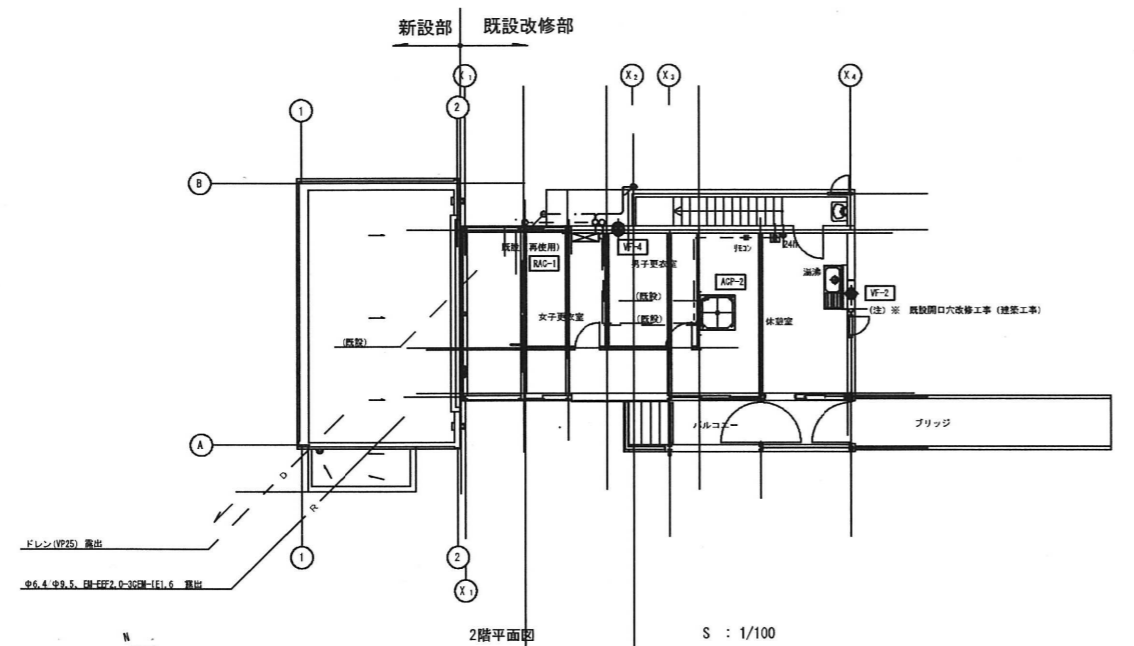
- 標準附属品及び止水栓、連結配管、取付金物 (SUS製又は溶融亜鉛めっき製)、器具の機能上必要とする器具、附属品等は本工事に含む。
- 取り付けに必要な支持金物 (SUS製又は溶融亜鉛めっき製) 及び補強工事は本工事に含む。(一部建築工事)
- 衛生器具の排水は全てトラップを施す。
- 図中細線及び破線は既設配管等を表す。
- 図中で左記に示す箇所は、既設配管に今回新設配管を接続部分を表す。但し、位置等については現場合わせの事。

記号	名称	管下端 (GL3F)	種類	マス口径	形状	蓋
S-1	汚水マス	810	塩ビ製小口径マス	φ200	100-200 曲がり (調整)	塩ビ製防臭蓋
S-2	"	762	"	"	100-200 曲がり (調整)	"
S-3	"	666	"	"	100-200 ST	"
S-4	"	570	"	"	100-200 90L	"
S-5	"	666 (+200)	"	"	100-200 ST	"
S-6	"	612	"	"	100 x 75-200 2本トラップ	"
S-7	"	542	"	"	100-200 90Y	"
S-8	"	524	"	"	100-200 90Y	"
S-9	"	484	"	"	100-75-200 トラップ付	"
S-10	"	456	"	"	100-200 90Y キャップ止め	"

(特記事項)

- マス深さは参考とし、現場合わせの上決定の事。
- 小口径マスの基礎は、原則として、厚さ50mm以上の砂基礎とする。
- 敷設地盤の場合は、切込砕石、基石等を敷き砂基礎とする。
- 汚水管は硬質ポリ塩化ビニル管 (VP)
- 排水勾配2/100
- VU~VP変換ソケット差込にて接続。
- 雨水排水は建築工事

図番	5-4
公園名	枚岡公園
図面種別	管理事務所・給排水設備図
縮尺	A3:1/200



記号	品名		台数	設置場所	備考
ACP-1	天井埋込カセット型エアコン	冷房能力14.0kW (3.5~16.0) 暖房能力16.0kW (4.0~20.0) 電源：三相200V、60Hz 圧縮機：2.95kW FAN：(内) 106W、(外) 211W 冷媒：R32 パネル、リモコン (リモコン配線) 共 室外機コンクリート基礎 (レール付)、ボルト類はステンレス製 室内機 840×840×288mm 25kg、室外機 940×320×1080mm 73kg	1	1F来園者休憩スペース 1F事務室	参考品番 4442ZRC160BG 冷媒配管屋外保護工事 ステンレス鋼板仕上げ
ACP-2	天井埋込カセット型エアコン	冷房能力7.1kW (2.9~8.0) 暖房能力8.0kW (2.2~10.6) 電源：三相200V、60Hz 圧縮機：1.53kW FAN：(内) 48W、(外) 67W 冷媒：R32 パネル、リモコン (リモコン配線) 共 室外機コンクリート基礎 (レール付)、ボルト類はステンレス製 室内機 840×840×246mm 22kg、室外機 940×320×990mm 64kg	1	2F休憩室	参考品番 4442ZRC808TG
RAC-1	壁掛形ルームエアコン (再使用)	冷房能力2.5kW (0.9~3.1) 暖房能力2.8kW (0.9~4.3) 電源：単相100V、60Hz 圧縮機：0.75kW FAN：(内) 26W、(外) 21W 接続配管：φ6.4/φ9.5 冷媒：R410A ワイヤレスリモコン共 室外機コンクリート基礎 (レール付)、ボルト類はステンレス製	1	2F女子更衣室	室内電源タイプ 品番 444 S25NTES-W 在来品再使用 ポンプダウン 接続配管は新設 冷媒配管屋外保護工事 ステンレス鋼板仕上げ
VF-1	標準換気扇 (格子タイプ)	30cm 電気式シャッター 消費電力：30.5W 風量：1002m ³ /h 騒音：35dB 木枠、屋外フード (SUS製、防鳥網付) 共	1	1F来園者休憩スペース	参考品番 三菱 EX-30EK6-C コイル加熱付 (24時間換気対応) 参考品番 三菱 P-105ML2 電気工事会社に支給 (注) 給気は建築工事
VF-2	標準換気扇 (台所用)	20cm 電気式シャッター 消費電力：17W 風量：588m ³ /h 騒音：38dB 既設開口穴流用 屋外フード、既設再利用	1	2F休憩室	参考品番 三菱 EX-20E15 コイル加熱付 (24時間換気対応) 参考品番 三菱 P-105ML2
VF-3	ダクト用換気扇	低騒音形 風圧式シャッター 消費電力：15.5W 風量：112m ³ /h-22Pa 騒音：29dB 接続パイプ：塩ビ管	2	1F女子便所 1F男子便所	参考品番 三菱 VD-12Z09 ベントキャップは既設流用 既設パイプに接続 水勾配配慮
VF-4	標準換気扇 (格子タイプ)	25cm 電気式シャッター 消費電力：18.5W 風量：690m ³ /h 騒音：32dB 木枠、屋外フード (SUS製、防鳥網付) 共	2	1F事務室 2F男子更衣室	参考品番 三菱 EX-25EK6-C

- (特記事項)
- 1 シャワーユニットの換気扇は建築工事、接続は本工事とする。
 - 2 2F休憩室カセット型エアコンは撤去処分、新たにACP-2のエアコン取り付けとする。
 - 3 2F女子更衣室エアコンは、1階更衣室にあった在来品撤去移設再使用とする。
 - 4 ダクト用換気扇は壁面付近にて既設ダクトに接続とする (現場合わせ)
 - 5 24時間換気対応の給気ユニットについては、建築工事例にて設置とする。
 - 6 図示に表す機種・器具品番は在来品以外、参考品番とする。

図番	5-5
公園名	枚岡公園
図面種別	管理事務所・空調、換気設備図
縮尺	A3:1/200