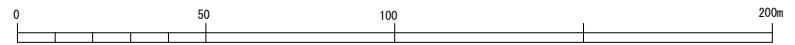


凡例

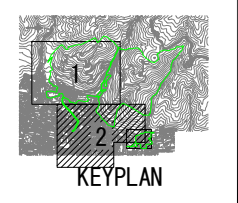
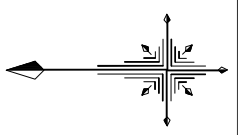
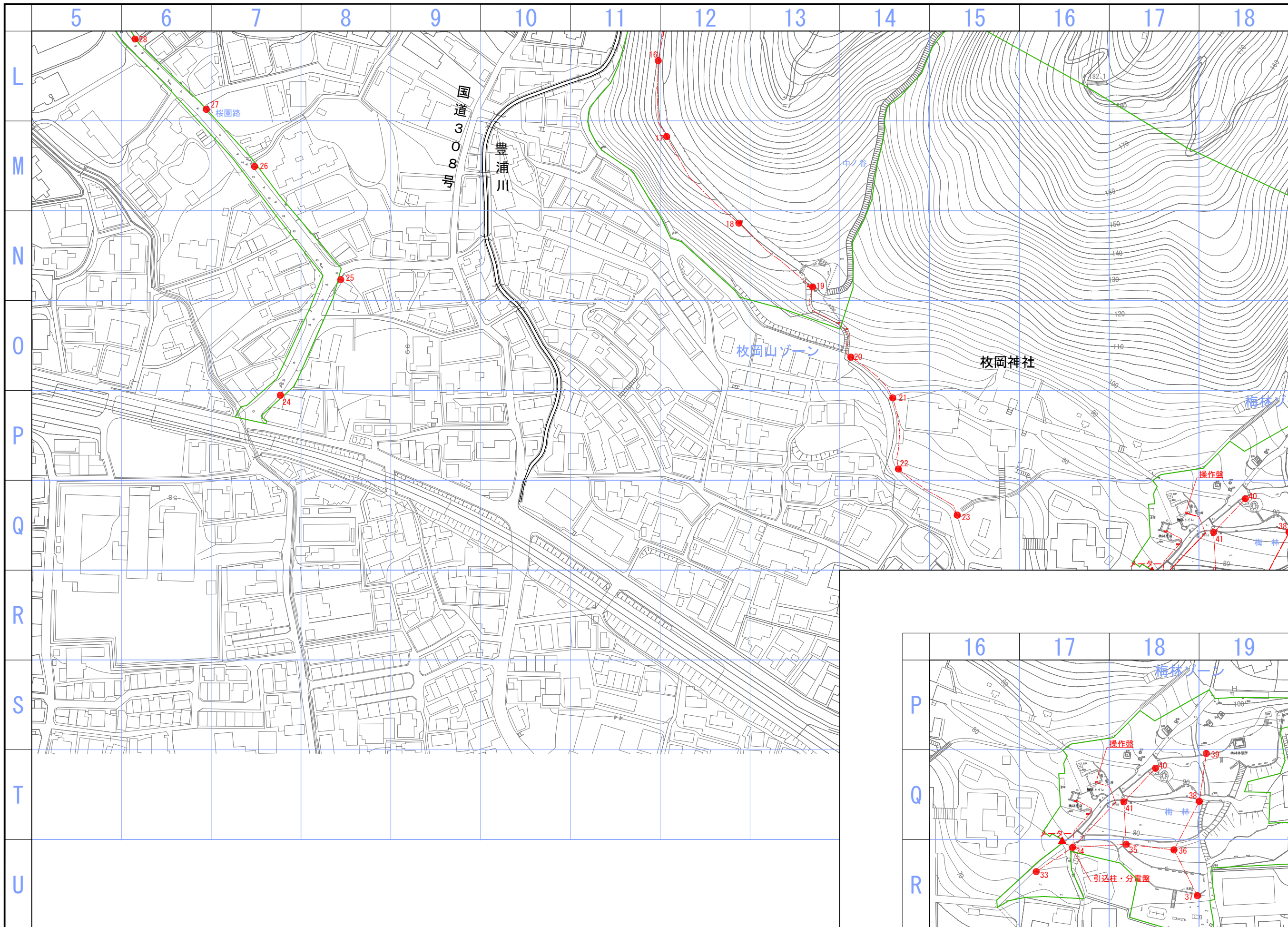
記号	名称
— (Red line)	電気系統
— (Green line)	放送系統
● (Red circle)	照明
▲ (Red triangle)	メーター

6-1

平成25年2月：作成

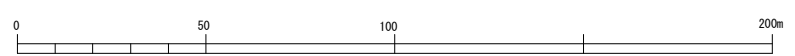
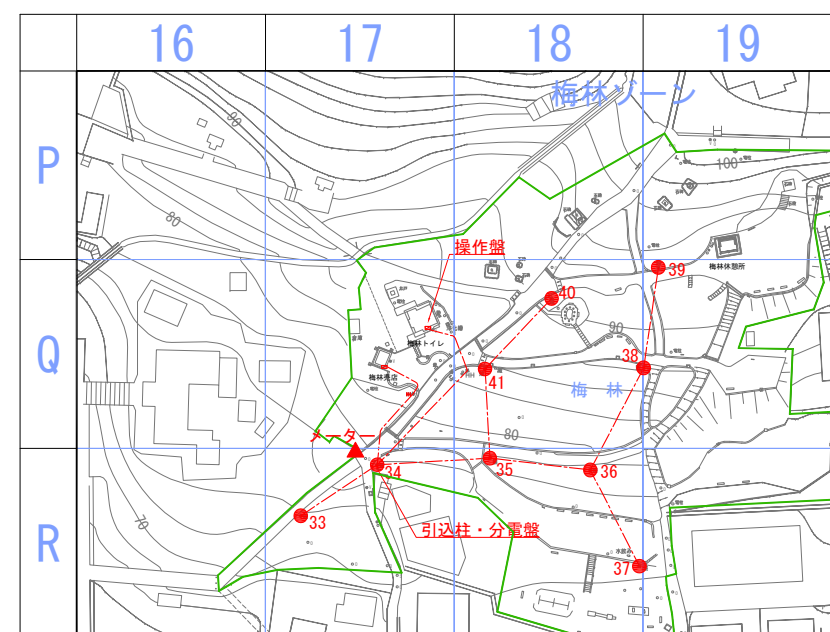


公園名	枚岡公園
図面種別	電気施設平面図-1
縮尺	A1=1:1,000



凡例

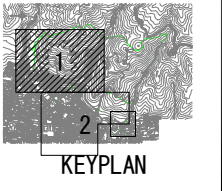
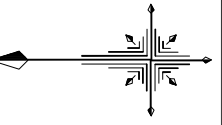
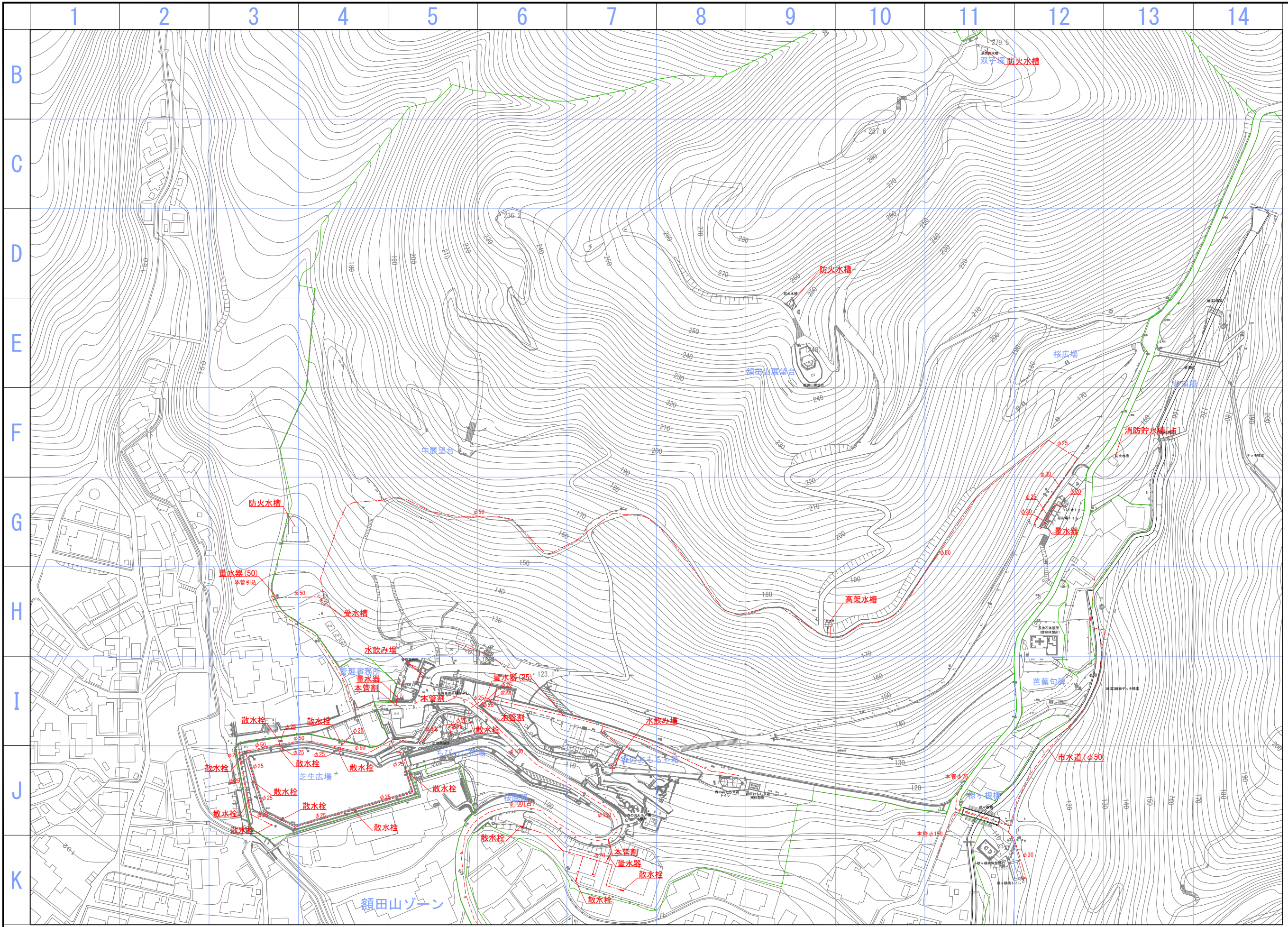
記号	名称
	電気系統
	放送系統
	照明
	メーター



6-2

平成25年2月：作成

公園名	枚岡公園
図面種別	電気施設平面図-2
縮尺	A1=1 : 1,000

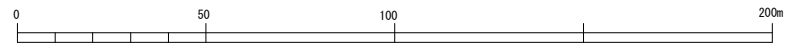


凡例

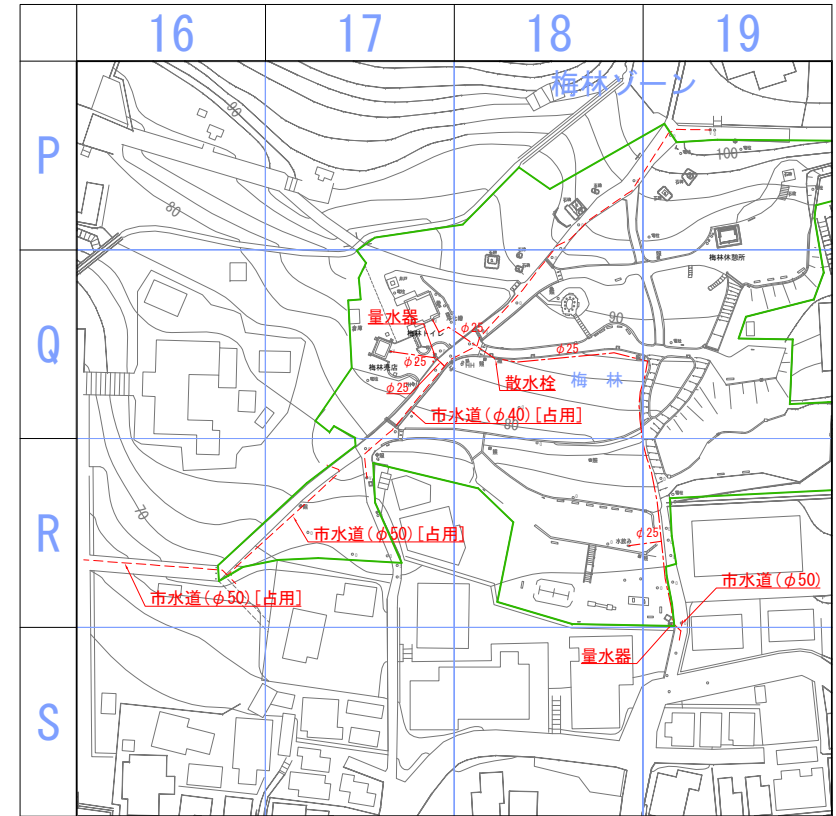
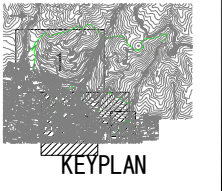
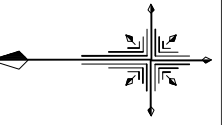
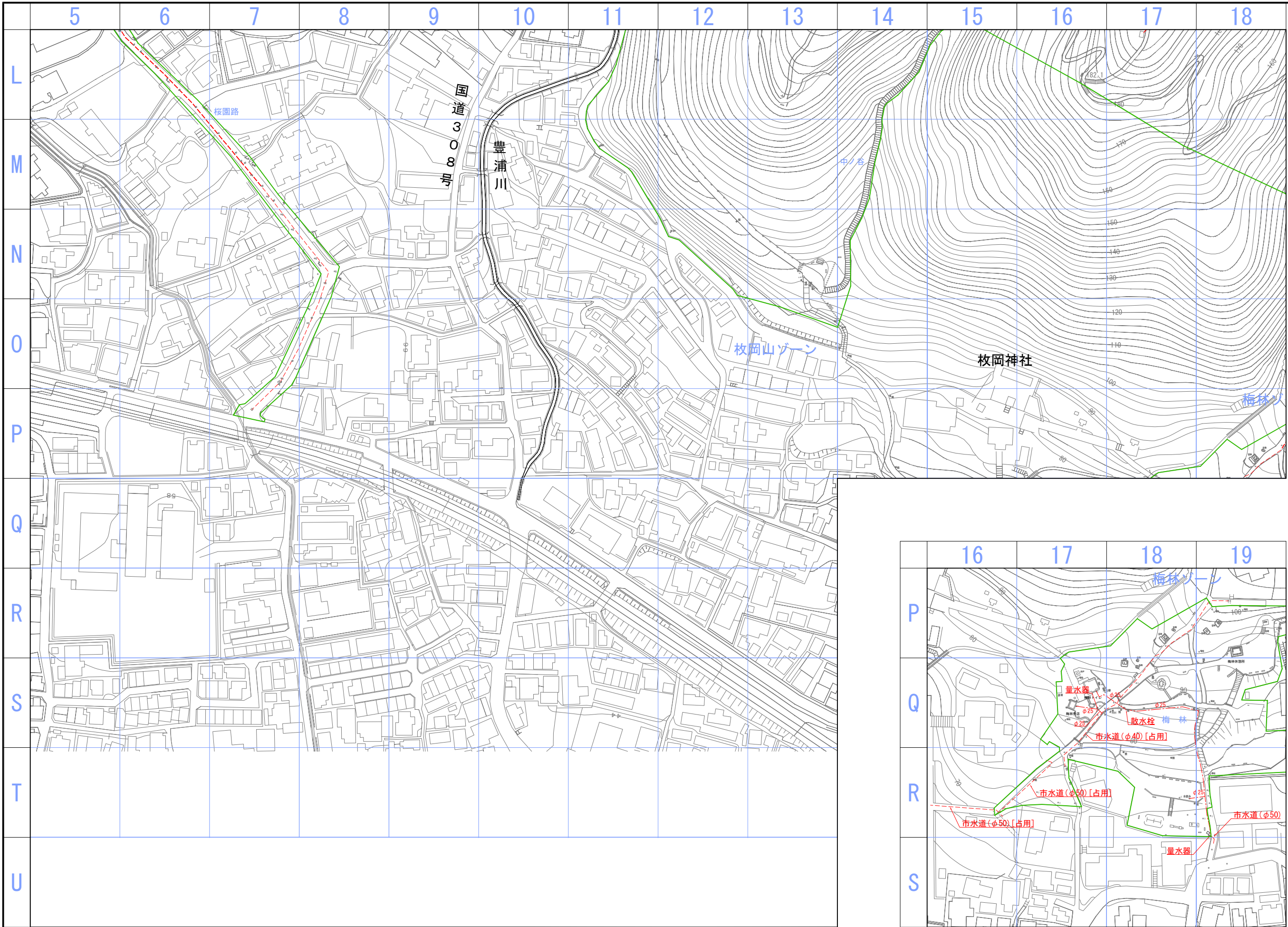
記号	名称
	公園施設(給水)
	市水道管

7-1

平成25年2月：作成



公園名	枚岡公園
図面種別	上水・給水施設平面図-1
縮尺	A1=1:1,000

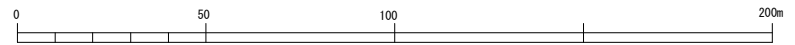


凡例

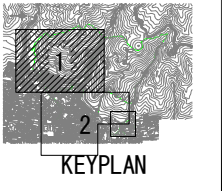
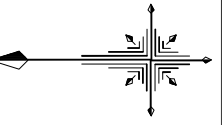
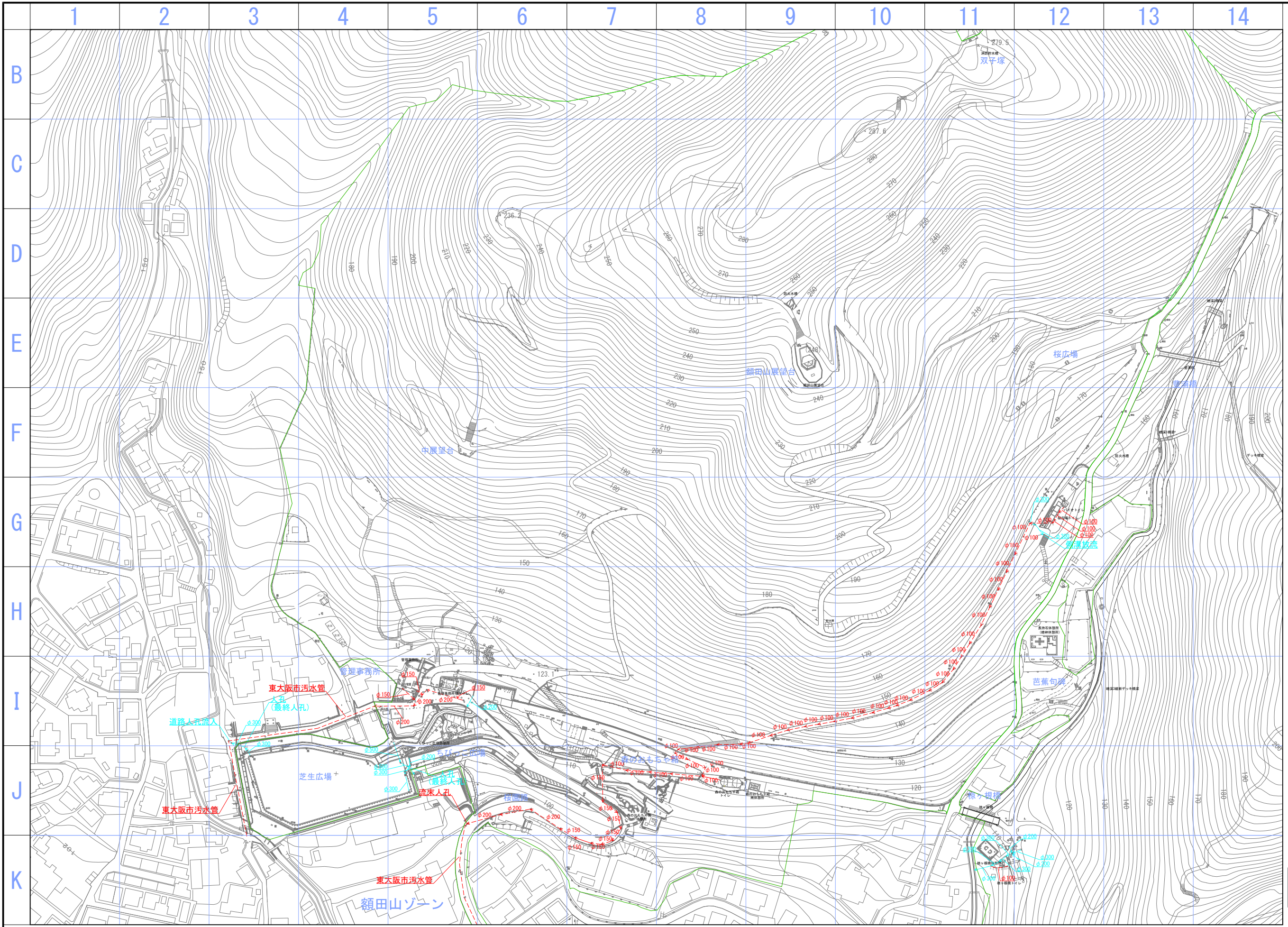
記号	名称
	公園施設(給水)
	市水道管

7-2

平成25年2月：作成



公園名	枚岡公園
図面種別	上水・給水施設平面図-2
縮尺	A1=1:1,000



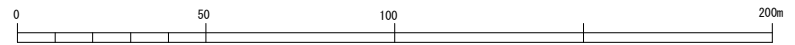
凡例

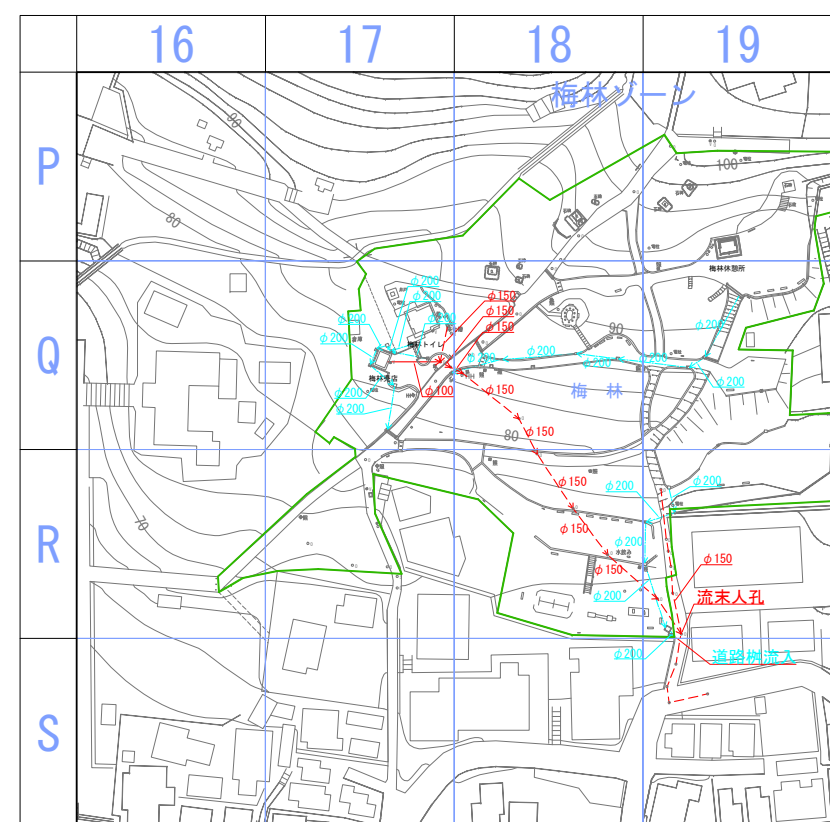
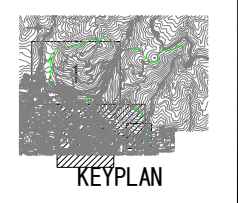
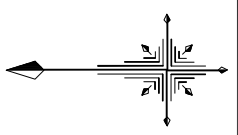
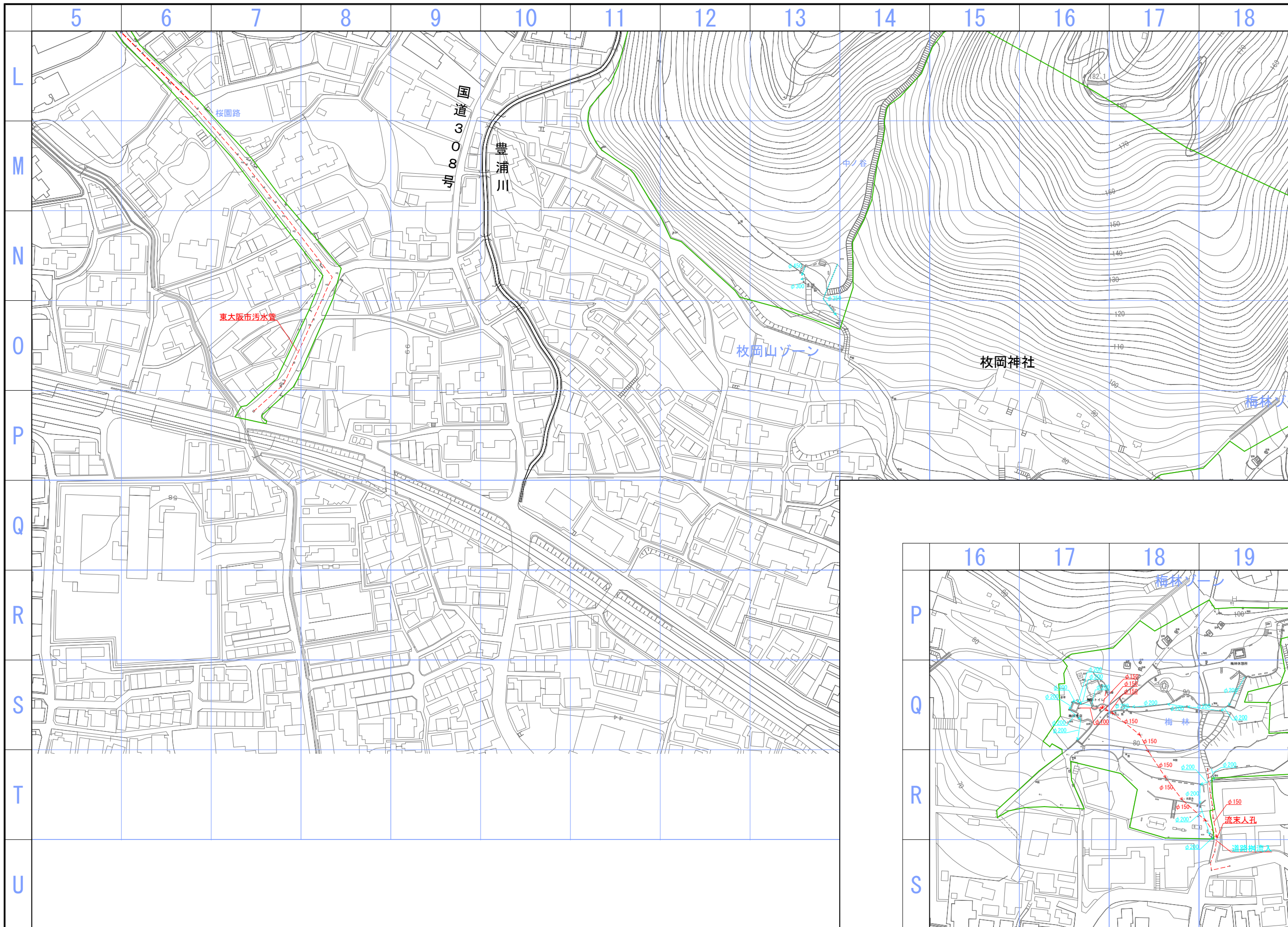
記号	名称
	雨水排水系統
	污水排水系統

8-1

平成25年2月：作成

公園名	枚岡公園
図面種別	下水・排水施設平面図-1
縮尺	A1=1:1,000





凡例

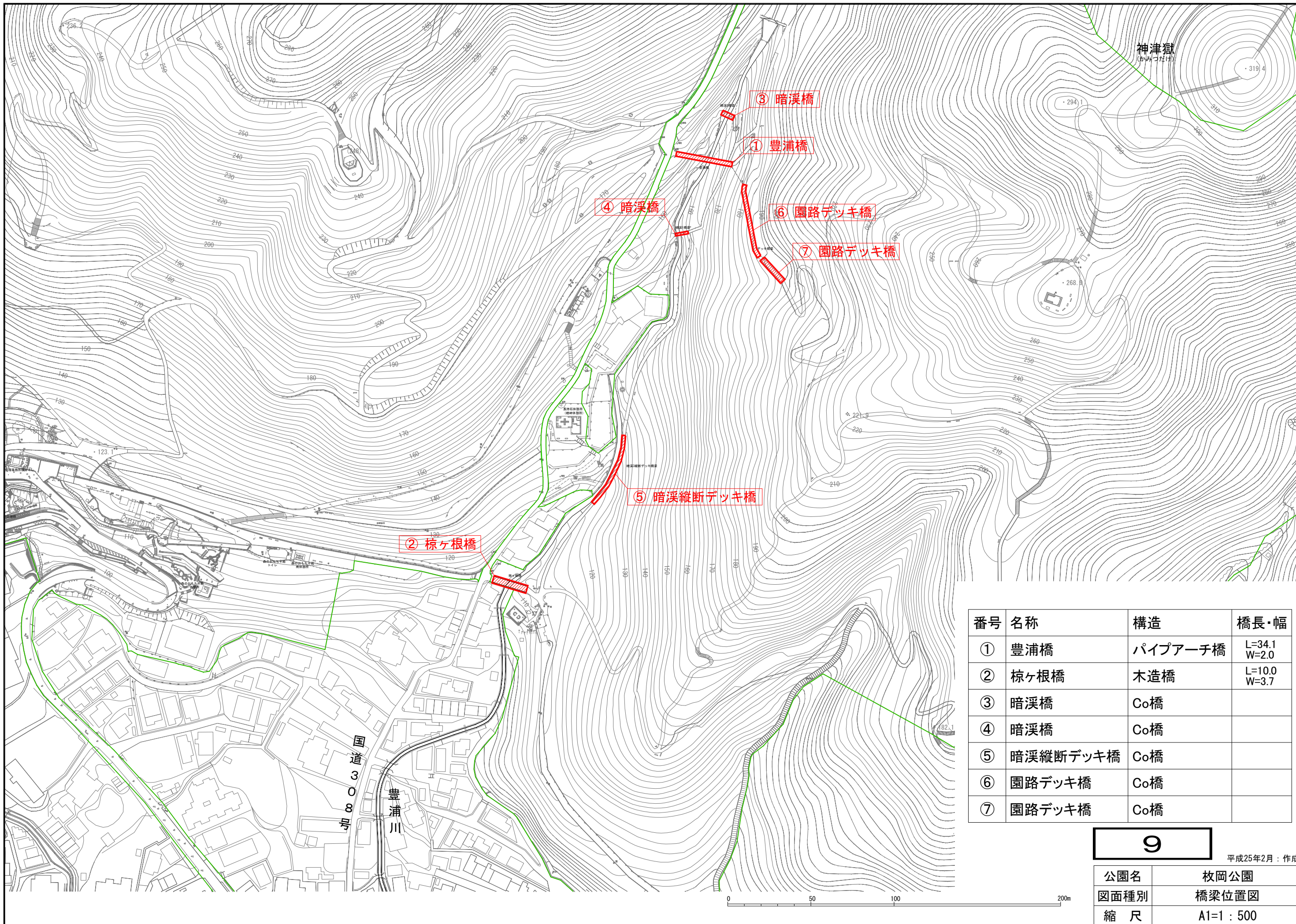
記号	名称
	雨水排水系統
	污水排水系統

8-2

平成25年2月：作成



公園名	枚岡公園
図面種別	下水・排水施設平面図-2
縮尺	A1=1 : 1,000



神津嶽
(かみつだけ)

319.4

294.1

268.8

221.3

182.1

③ 暗溪橋

① 豊浦橋

④ 暗溪橋

⑥ 園路デッキ橋

⑦ 園路デッキ橋

⑤ 暗溪縦断デッキ橋

② 椋ヶ根橋

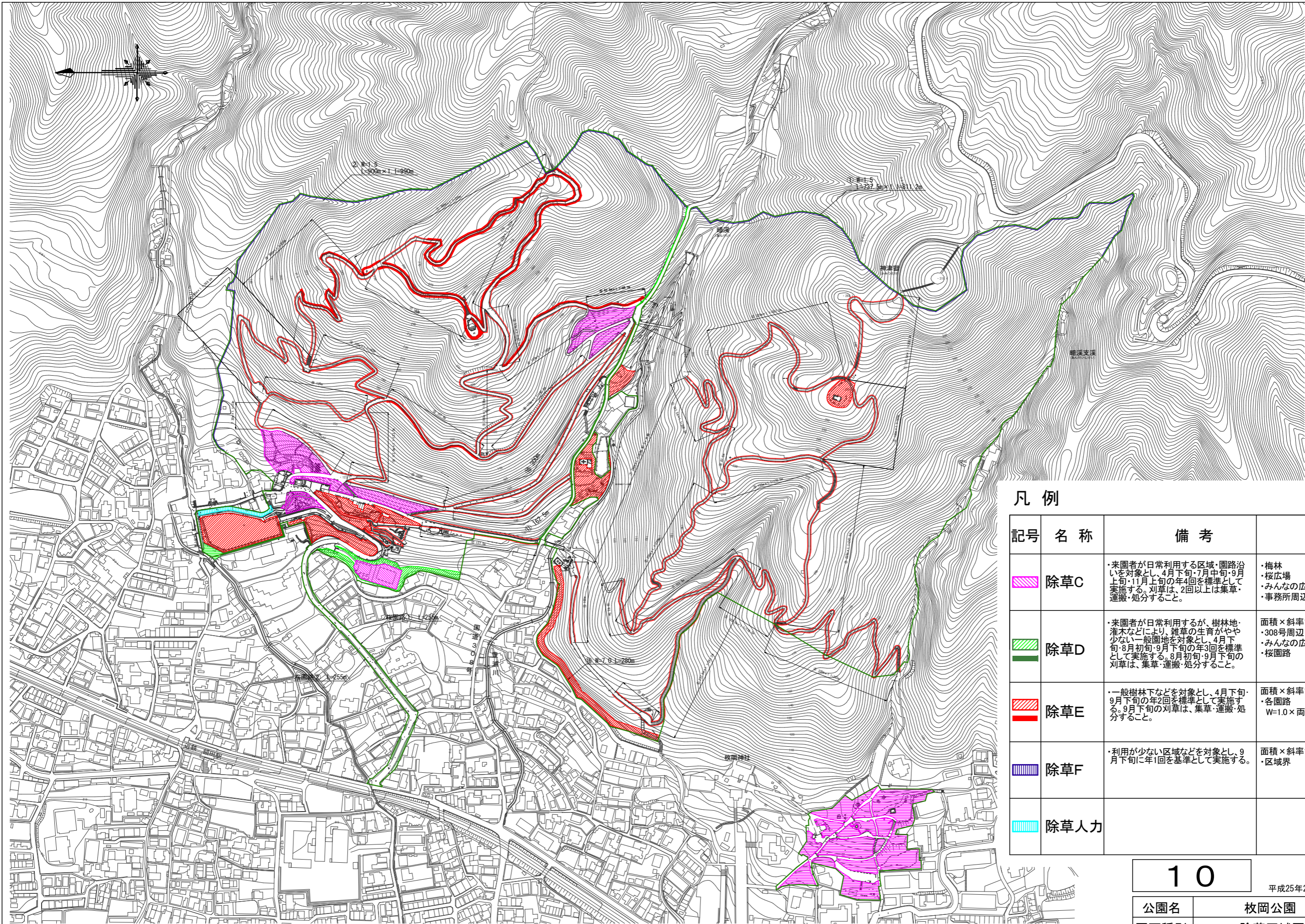
国道308号
豊浦川

番号	名称	構造	橋長・幅
①	豊浦橋	パイプアーチ橋	L=34.1 W=2.0
②	椋ヶ根橋	木造橋	L=10.0 W=3.7
③	暗溪橋	Co橋	
④	暗溪橋	Co橋	
⑤	暗溪縦断デッキ橋	Co橋	
⑥	園路デッキ橋	Co橋	
⑦	園路デッキ橋	Co橋	

9

平成25年2月：作成

公園名	枚岡公園
図面種別	橋梁位置図
縮尺	A1=1:500



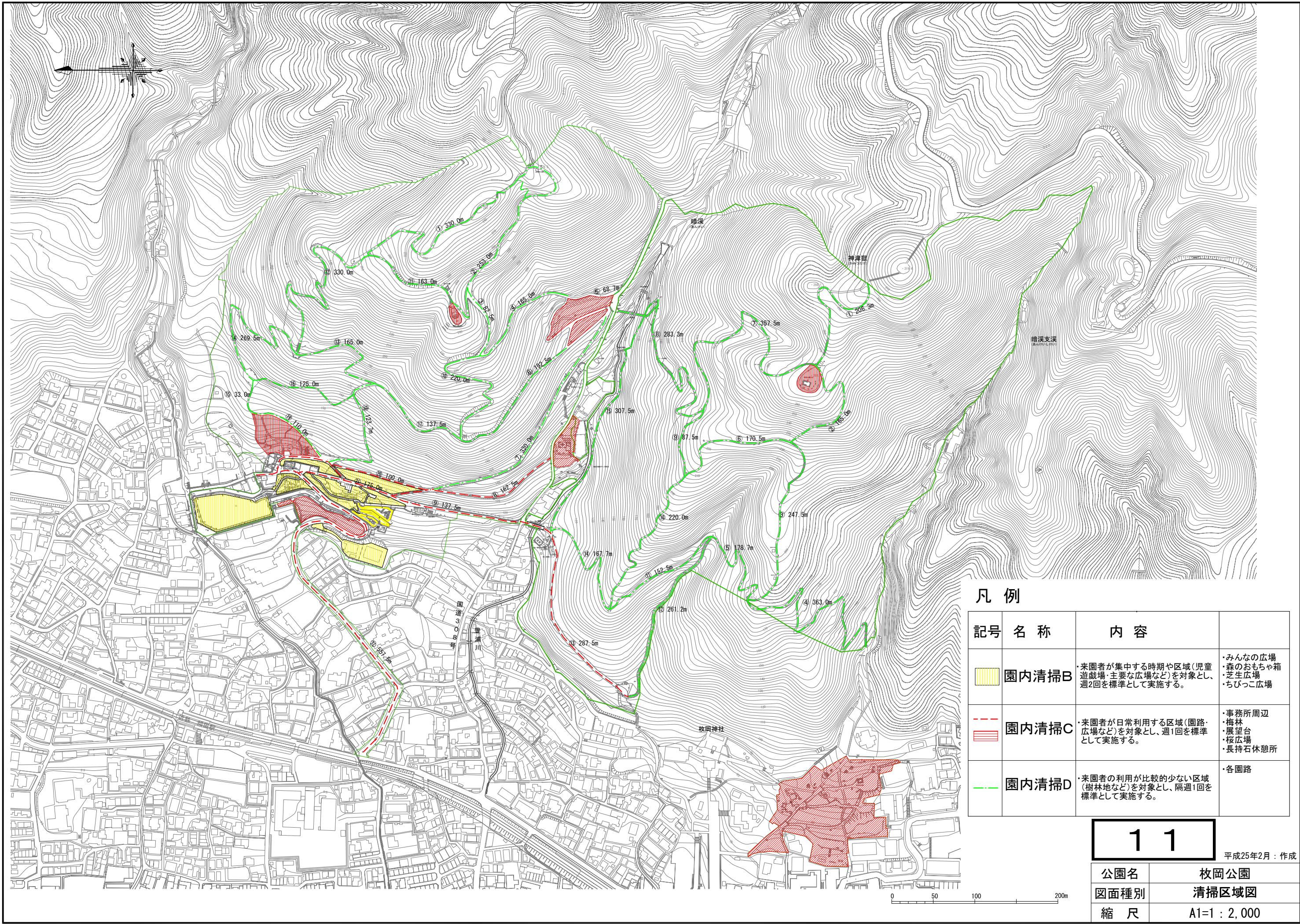
凡例

記号	名称	備考
	除草C	<ul style="list-style-type: none"> ・来園者が日常利用する区域・園路沿いを対象とし、4月下旬・7月中旬・9月上旬・11月上旬の年4回を標準として実施する。刈草は、2回以上は集草・運搬・処分すること。 ・梅林 ・桜広場 ・みんなの広場 ・事務所周辺
	除草D	<ul style="list-style-type: none"> ・来園者が日常利用するが、樹林地・灌木などにより、雑草の生育がやや少ない一般園地を対象とし、4月下旬・8月初旬・9月下旬の年3回を標準として実施する。8月初旬・9月下旬の刈草は、集草・運搬・処分すること。 面積×斜率1.10 ・308号周辺 ・みんなの広場周辺 ・桜園路
	除草E	<ul style="list-style-type: none"> ・一般樹林下などを対象とし、4月下旬・9月下旬の年2回を標準として実施する。9月下旬の刈草は、集草・運搬・処分すること。 面積×斜率1.10 ・各園路 W=1.0×両側=2.0m
	除草F	<ul style="list-style-type: none"> ・利用が少ない区域などを対象とし、9月下旬に年1回を基準として実施する。 面積×斜率1.10 ・区域界
	除草人力	

10

平成25年2月：作成

公園名	枚岡公園
図面種別	除草区域図
縮尺	A1=1：2,000



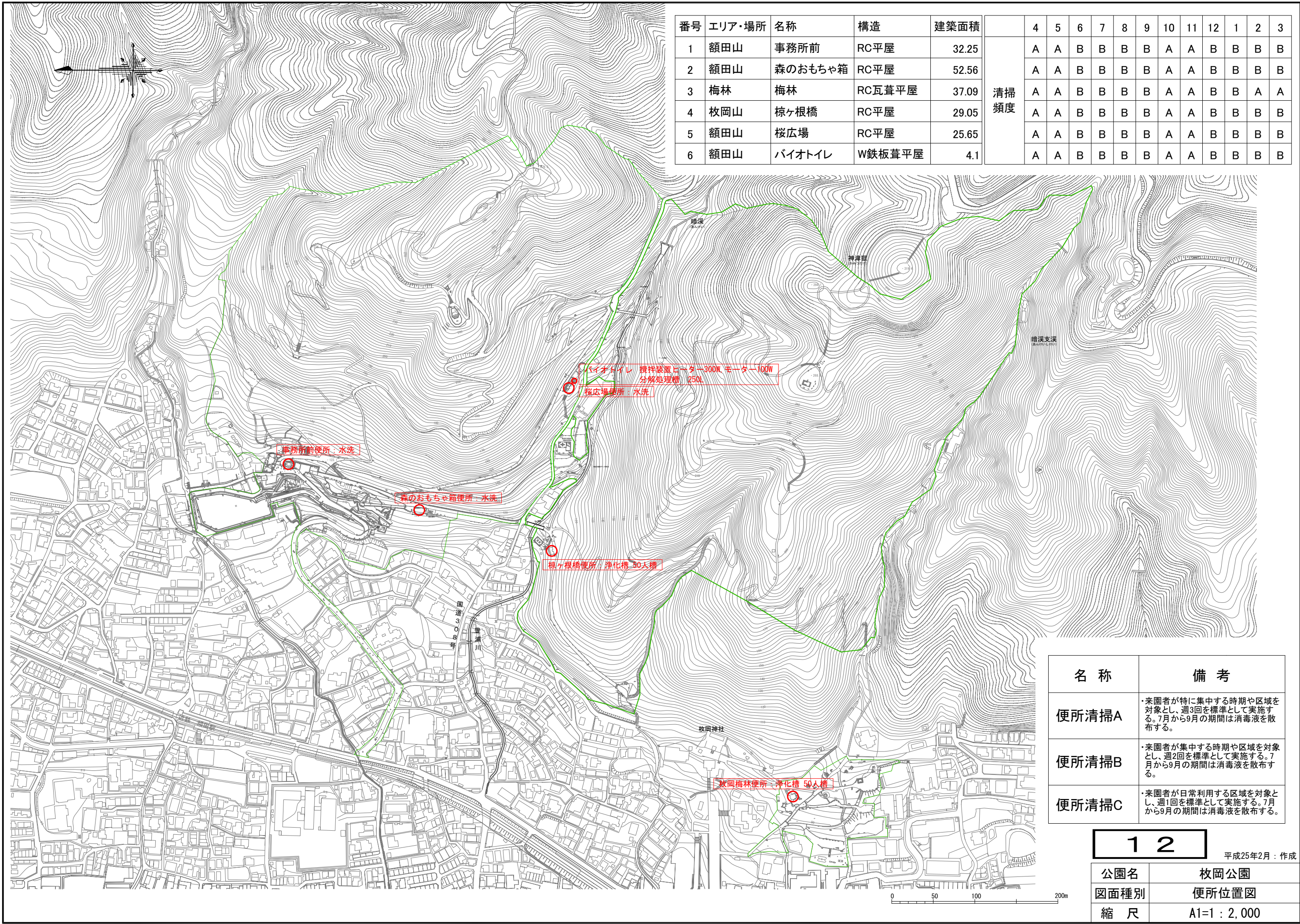
凡例

記号	名称	内容	
	園内清掃B	来園者が集中する時期や区域(児童遊戯場・主要な広場など)を対象とし、週2回を標準として実施する。	<ul style="list-style-type: none"> みんなの広場 森のおもちゃ箱 芝生広場 ちびっこ広場
	園内清掃C	来園者が日常利用する区域(園路・広場など)を対象とし、週1回を標準として実施する。	<ul style="list-style-type: none"> 事務所周辺 梅林 展望台 桜広場 長持石休憩所
	園内清掃D	来園者の利用が比較的少ない区域(樹林地など)を対象とし、隔週1回を標準として実施する。	<ul style="list-style-type: none"> 各園路

11

平成25年2月：作成

公園名	枚岡公園
図面種別	清掃区域図
縮尺	A1=1 : 2,000



番号	エリア・場所	名称	構造	建築面積
1	額田山	事務所前	RC平屋	32.25
2	額田山	森のおもちゃ箱	RC平屋	52.56
3	梅林	梅林	RC瓦葺平屋	37.09
4	枚岡山	椋ヶ根橋	RC平屋	29.05
5	額田山	桜広場	RC平屋	25.65
6	額田山	バイオトイレ	W鉄板葺平屋	4.1

清掃 頻度	4	5	6	7	8	9	10	11	12	1	2	3
	A	A	B	B	B	B	A	A	B	B	B	B
	A	A	B	B	B	B	A	A	B	B	B	B
	A	A	B	B	B	B	A	A	B	B	A	A
	A	A	B	B	B	B	A	A	B	B	B	B
	A	A	B	B	B	B	A	A	B	B	B	B

事務所前便所：水洗

森のおもちゃ箱便所：水洗

椋ヶ根橋便所：浄化槽 30人槽

バイオトイレ 撈拌装置出力300W モーター100W
分解処理槽 250L
桜広場便所：水洗

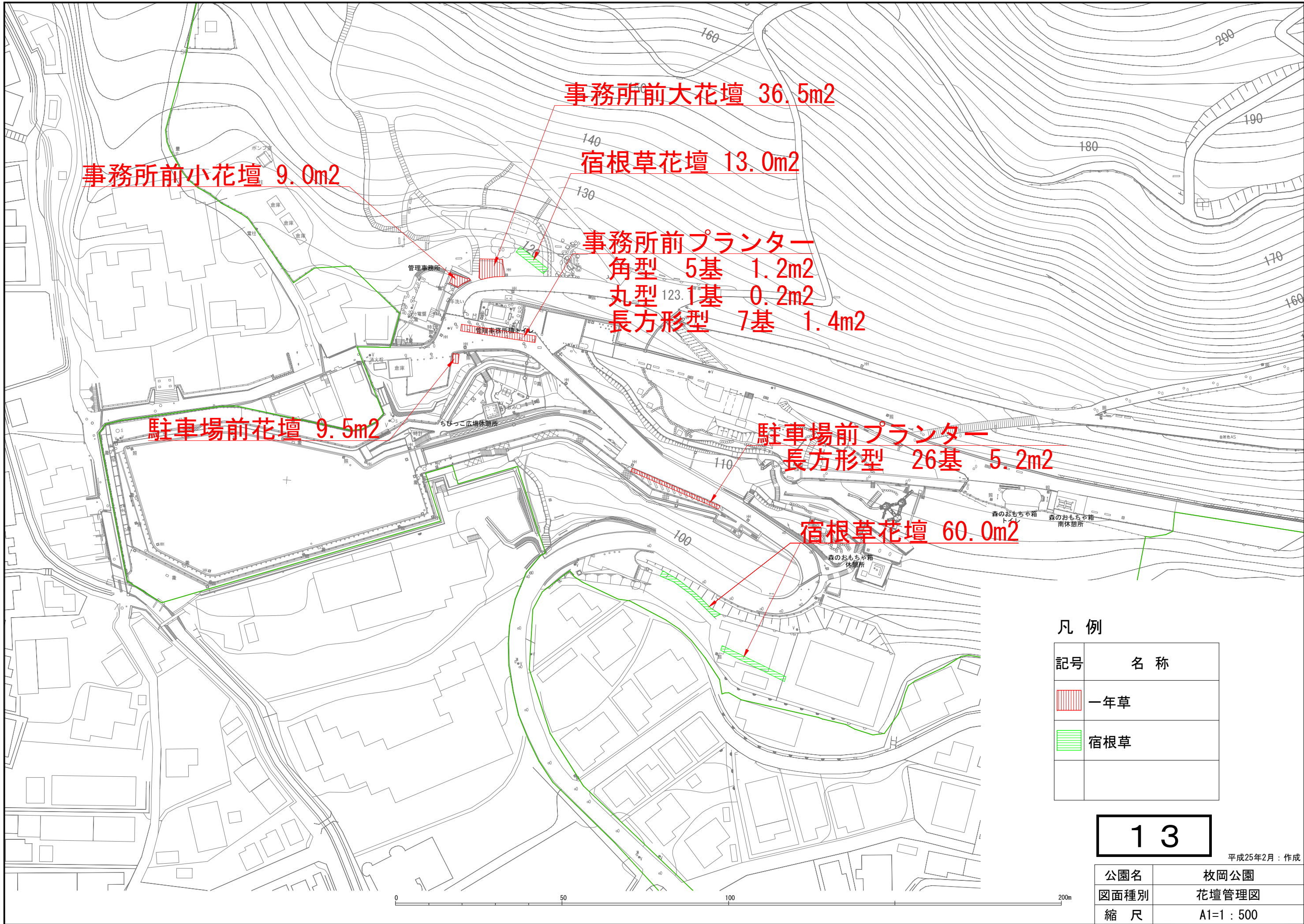
枚岡梅林便所：浄化槽 50人槽

名称	備考
便所清掃A	・来園者が特に集中する時期や区域を対象とし、週3回を標準として実施する。7月から9月の期間は消毒液を散布する。
便所清掃B	・来園者が集中する時期や区域を対象とし、週2回を標準として実施する。7月から9月の期間は消毒液を散布する。
便所清掃C	・来園者が日常利用する区域を対象とし、週1回を標準として実施する。7月から9月の期間は消毒液を散布する。

1 2

平成25年2月：作成

公園名	枚岡公園
図面種別	便所位置図
縮尺	A1=1：2,000



事務所前小花壇 9.0m²

事務所前大花壇 36.5m²

宿根草花壇 13.0m²

事務所前プランター
 角型 5基 1.2m²
 丸型 123.1基 0.2m²
 長方形型 7基 1.4m²

駐車場前花壇 9.5m²

駐車場前プランター
 長方形型 26基 5.2m²

宿根草花壇 60.0m²

凡例

記号	名称
	一年草
	宿根草

13

平成25年2月：作成

公園名	枚岡公園
図面種別	花壇管理図
縮尺	A1=1:500

