

ため池耐震性能診断結果(平成27年度)

平成28年3月 農政室整備課

■ため池耐震性診断について

- ・東日本大震災でのため池の決壊による甚大な被害を教訓とし、被災時に下流への影響が大きいため池について、大規模地震に対する耐震性能について調査・診断を実施するもの。
- ・アースダム(土堤)18箇所について診断を実施。
- ・大規模地震発生時においても、人命を守ることを最優先とするため、大規模地震による揺れが収まった後も、ダム本体に生じる損傷が限定的なものにとどまることをもって、耐震性能の有無を確認するものとする。
- ・アースダムについては、「沈下量が堤体天端と常時満水位との差(余裕高)を越えない」ことをもって、耐震性能の有無を確認する。

■診断に使用する地震動

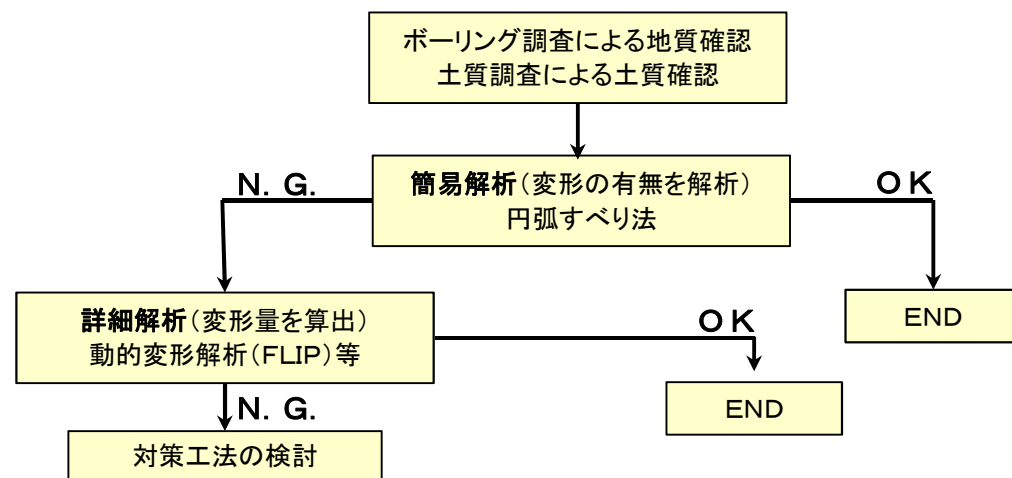
次の2種類の大規模地震動(レベル2地震)を対象とする

- 直下型地震動: 上町断層帯、生駒断層帯、有馬高槻断層帯、中央構造線断層帯、六甲淡路断層帯、大阪湾断層帯の6つの断層帯のうち、堤体に与える影響が最も大きい断層帯による地震動を使用する。
- 海溝型地震動: 南海トラフ巨大地震動(M9.0)

■今回診断を実施したため池

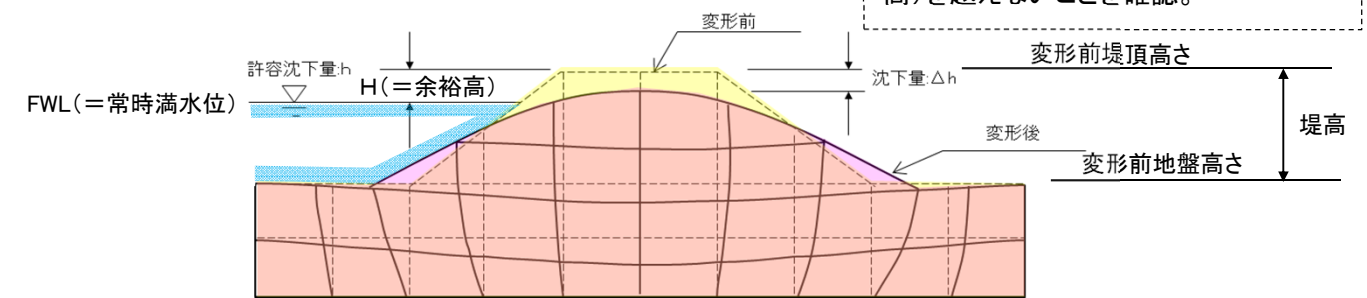
- 別紙一覧表のとおり

■診断フロー

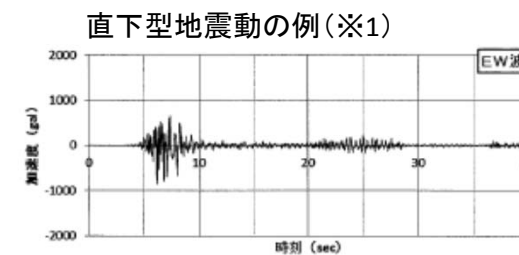


■診断方法(模式図)

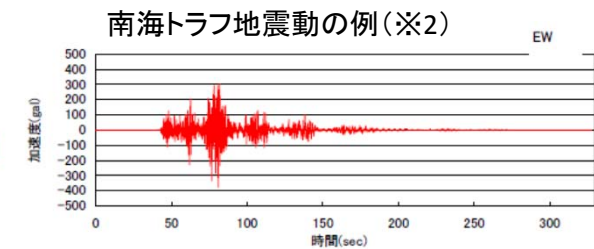
◆アースダムの場合



※(照査内容)
動的解析により、地震後の堤体沈下量が、堤体高と常時満水位との差(余裕高)を越えないことを確認。



※1 加速度は大きい揺れの継続時間が短い地震動。



※2 加速度は直下型に比べて小さいが、揺れの継続時間が長い地震動。海溝型地震に特有の揺れ方。

■診断結果

診断したため池18箇所については、大規模地震発生後ただちに貯水機能が損なわれるような堤体の大きな変形は発生しないことが確認された。
すなわち18箇所のため池については、一定の耐震性能を有していると評価される。

※但し、アースダムについては大規模地震によって堤体に沈下やひび割れ等が発生し、貯留水の浸透等により時間をかけて決壊に至るなど不測の事態も考えられる。このため安全を確保した上で早期に点検を実施するとともに、必要があれば水位を低下させるなどの対応が必要である。

また、通常時から地域の防災意識の向上に向けてハザードマップの作成やマップを活用した防災訓練を行うなど総合的な減災対策の推進が求められる。

現在までに耐震診断を行ったため池一覧

	ため池名	所在地	構造型式	耐震性能の有無		ため池名	所在地	構造型式	耐震性能の有無		ため池名	所在地	構造型式	耐震性能の有無
平成25年5月公表分	滝畑ダム	河内長野市滝畑	C	有	平成25年11月公表分	上杉池	豊能町吉川	E	有	今回公表分	平辻池	高槻市奈佐原	E	有
	永楽ダム	熊取町上高田	C	有		川池	高槻市奈佐原元町	E	有		中ノ池	高槻市上土室	E	有
	堀河ダム	泉南市信達童子畑	C	有		錦池	高槻市奈佐原元町	E	有		安満新池	高槻市安満北の町	E	有
	逢帰ダム	岬町孝子	C	有		長谷池	高槻市古曾部町	E	有		西池	高槻市山手町	E	有
	鳥取池	阪南市桑畑	C	有		大谷池	高槻市奥天神町	E	有		新大池	枚方市招提東町	E	有
	光明池	和泉市室堂町	E	有		奥の谷池	高槻市大字田能	E	有		中宮大池	枚方市中宮大池	E	有
	寺ヶ池	河内長野市木戸町	E	有		清ヶ谷池	高槻市中畑	E	有		寒谷池	四條畷市大字下田原	E	有
	寺田池	河南町白木	E	有		惣喜池	枚方市津田北町	E	有		田辺池	柏原市田辺	E	有
	久米田池	岸和田市池尻町	E	有		最早池	枚方市野村北町	E	有		粟ヶ池	富田林市粟ヶ池町	E	有
	稲倉池	泉佐野市日根野	E	有		御堂池	枚方市招提元町	E	有		奥ノ池	富田林市大字錦織	E	有
平成25年11月公表分	蓮池	阪南市石田	E	有	地蔵池	枚方市津田元町	E	有	赤穂池	富田林市大字錦織	E	有		
	原大池	河内長野市原町	E	有	長尾大池	枚方市長尾東町	E	有	垣内池	富田林市大字佐備	E	有		
	恩智惣池	八尾市大字恩智	E	有	下谷池	枚方市大字杉	E	有	寅ヶ池	富田林市別井	E	有		
	豊浦山池	東大阪市東豊浦町	E	有	堂尾池	四條畷市大字下田原	E	有	田治米七池	岸和田市田治米	E	有		
	日下新池	東大阪市日下町	E	有	北谷池	四條畷市大字上田原	E	有	大池	岸和田市尾生町	E	有		
	室池新池東堤	四條畷市大字南野	E	有	立原池	八尾市大字恩智	E	有	大細利池	泉佐野市市場南	E	有		
	室池砂溜池	四條畷市大字南野	E	有	とんぼ池	河内長野市大野	E	有	永楽池	熊取町久保	E	有		
	室池古池	四條畷市大字南野	E	有	丹保池	河内長野市高向	E	有	夕フサ池	泉南市菟田	E	有		
	大鳥池	大阪狭山市東池尻	E	有	乙女池	大阪狭山市若室	E	有						
	ひょうたん池	河内長野市向野町	E	有	新池	大阪狭山市東野中	E	有						
平成26年4月公表分	灰原池	河内長野市市町	E	有	裏池	大阪狭山市東野中	E	有						
	今池	河南町山城東	E	有	ひつ池	大阪狭山市金剛	E	有						
	新滝の池	泉佐野市上之郷	C	有	高松池	羽曳野市はびきの	E	有						
	梨本池	和泉市鍛冶屋町	E	有	辰池	富田林市喜志	E	有						
	梨本中池	和泉市鍛冶屋町	E	有	喜志新池	富田林市喜志	E	有						
	梨本上池	和泉市鍛冶屋町	E	有	南今池	太子町山田	E	有						
	西谷池	大阪狭山市築木	E	有	南新池	太子町山田	E	有						
	新井の池	貝塚市半田	E	有	文化池	太子町山田	E	有						
	永寿池	貝塚市地蔵堂	E	有	中ノ芝池	太子町山田	E	有	対策済(注)					
	白旗池	交野市倉治	E	有	北今池	太子町山田	E	有						
平成26年4月公表分	古池	河南町山城	E	有	北新池	太子町山田	E	有						
	大池	熊取町大宮	E	有	後屋池	太子町山田	E	有						
	弘法池	熊取町朝代西	E	有	新池	太子町春日	E	有						
	室池中ヶ池	四條畷市大字南野	E	有	黒石大池	和泉市黒石町	E	有						
	新家大池	泉南市新家	E	有	中島池	岸和田市土生町	E	有						
	野崎新池	大東市野崎	E	有	真ノ池	岸和田市土生滝町	E	有						
	横小路新池	東大阪市横小路町	E	有	石谷池	岸和田市土生滝町	E	有						
	横小路今池	東大阪市横小路町	E	有	小廻り池	岸和田市西ノ内町	E	有						
	楽音寺惣池	八尾市楽音寺	E	有	雁又池	岸和田市阿間河滝町	E	有						
	星田大池	交野市星田	E	有	隣徳池	岸和田市尾生町	E	有						
平成26年4月公表分	中下池	河南町中	E	有	平池	岸和田市尾生町	E	有						
	中上池	河南町中	E	有	坂本池	貝塚市王子	E	有						
	今堂池	河南町白木	E	有	麻生中大池	貝塚市麻生中	E	有						
	地蔵池	河南町白木	E	有	柳池	貝塚市橋本	E	有						
	山城新池	河南町山城	E	有	坊主池	熊取町朝代西	E	有						
	神山池	河南町神山	E	有	大谷池	熊取町大久保北	E	有						
	二ツ釜上池	河南町加納	E	有	十二谷池	泉佐野市日根野	E	有						
	二ツ釜下池	河南町加納	E	有	山ノ池	泉佐野市中庄	E	有						
	白木下池	河南町中	E	有	郷之池	泉佐野市日根野	E	有						
	大池	泉佐野市日根野	E	有	俵屋新池	泉佐野市日根野	E	有						
平成26年4月公表分	尼津池	泉佐野市日根野	E	有	七ノ池	泉佐野市中庄	E	有						
	中池	高槻市山手町	E	有	道の池	泉佐野市下瓦屋	E	有						
	河池	高槻市氷室町	E	有	五平池	泉佐野市鶴原	E	有						
	弁天池	高槻市氷室町	E	有	狐池	泉南市信達大苗代	E	有						
	荒内池	高槻市塚原	E	有	永寿下池	泉南市信達牧野	E	有						
	大谷池	高槻市塚原	E	有	師匠谷池	阪南市石田	E	有						
	狭山副池	大阪狭山市池之原	E	有	裏芝池	阪南市鳥取中	E	有						
	飛鳥新池	羽曳野市飛鳥	E	有										
	夫婦池	羽曳野市伊賀	E	有										

※構造型式 C：コンクリートダム， E：アースダム

(注) 海溝型地震動による池の堤頂高の沈下が常時満水位を下回る結果となったため、水位を低下させる緊急工事を実施(H27.4)し、耐震性能を確保した