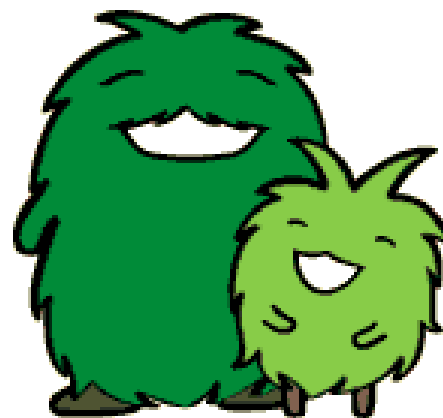


# 愛・地球博の意義と評価

— 第3回国際博覧会大阪誘致構想検討会 —

平成27年7月7日

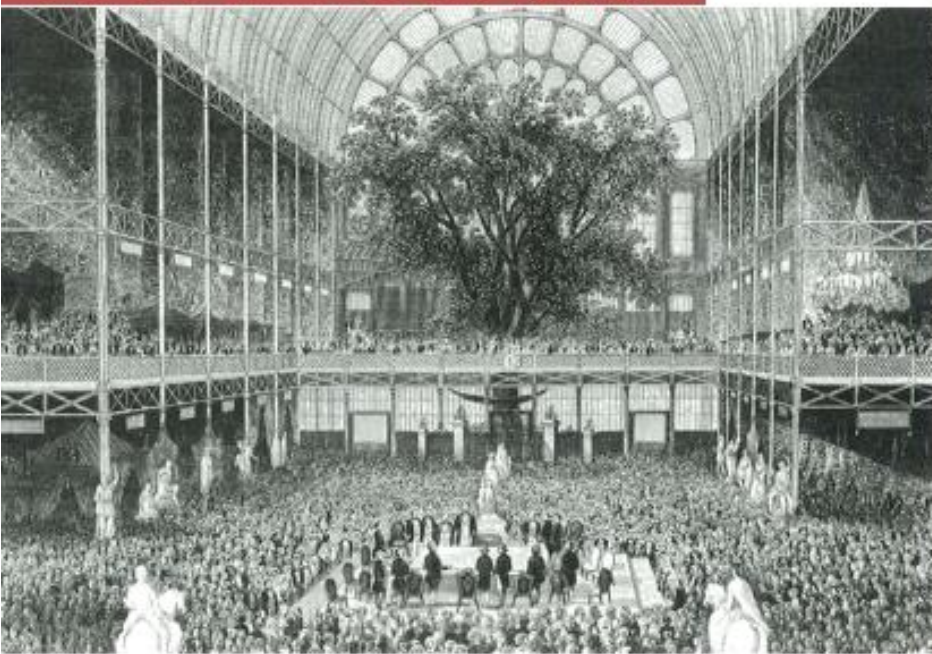
宮本武史



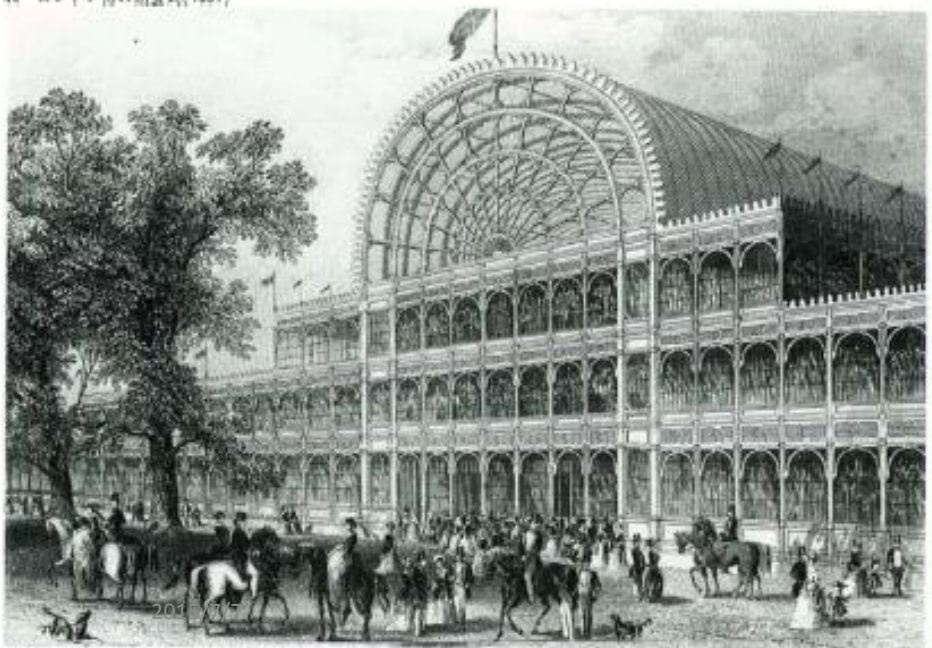
# 1. 国際博覧会の生い立ち

- ①主催国にとっては「**国威発揚**」の場
- ②科学者、工芸家等にとっては、**世界的発明や創作の「動機付け**」の場

# 1851年 ロンドン万博



44 ロンドン博の開会式(1851)



107 水晶宮の南入口(ロンドン博・1851)

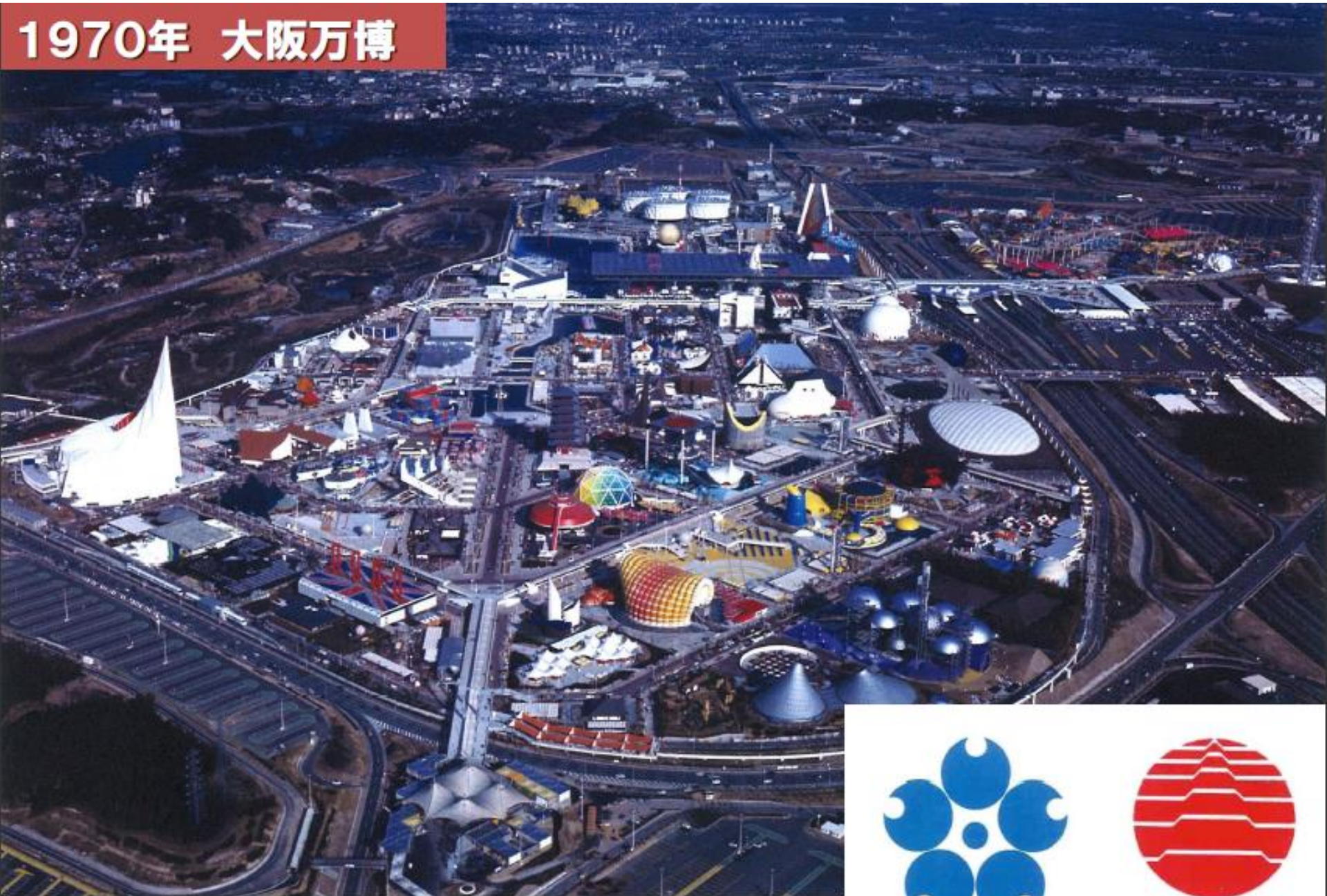


45 水晶宮の内部と観客(ロンドン博・1851)

## 2. 大阪万博(1970年)について



# 1970年 大阪万博



2015/7/7



EXPO'70





# 「人類の進歩と調和」 — 大阪万博



2015/7/7

### 3. 曲がり角に立った20世紀終盤の 「国際博覧会」

## 第115回BIE総会(1994年6月8日)決議(抜粋)

○ すべての博覧会は、現代社会の要請に応えられる今日的なテーマを持たなくてはならない。

○ テーマは、すべての参加者がそれを表現できるほどに十分大きなものであって、当該分野における科学的、技術的及び経済的進歩の現状と、人間的、社会的な要求および自然環境保護の必要性から諸問題を浮き彫りにするものでなくてはならない。

↓↓↓

(関係者の共通理解)

**「国際博覧会は地球的課題の解決に貢献しなければならない。」**

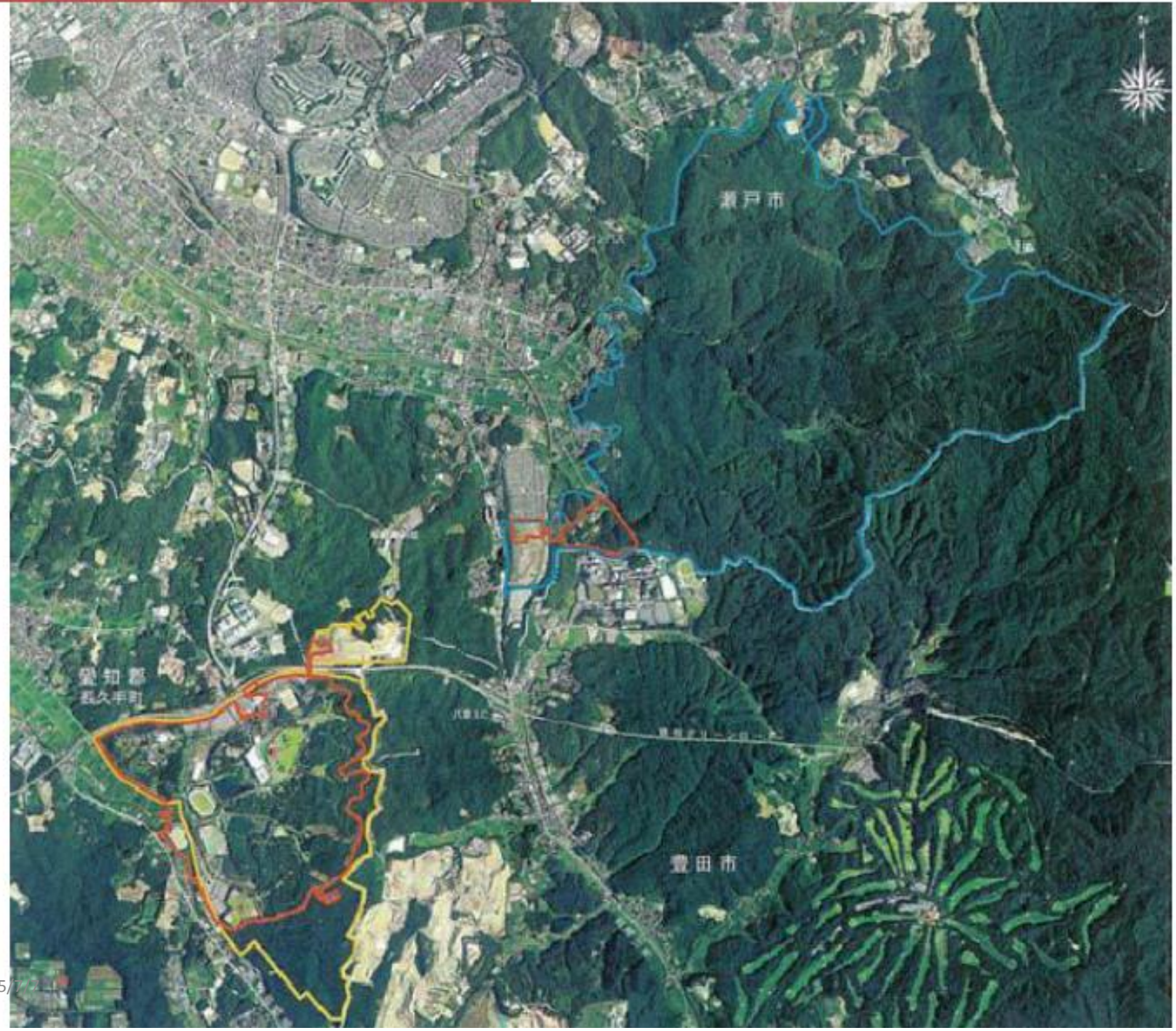


## 4. 愛・地球博(2005年)の 理念と意義

「自然の叡智」

「地球大交流」

# 会場予定地 — 愛・地球博









# 愛・地球博からのメッセージ (その1)

「会場づくり」から・・・

# 会場全景① — 愛・地球博



2015/7/7





2015/7/7



# 愛・地球博からのメッセージ (その2)

「**展示**」から・・・



赤十字・赤新月館  
— 愛・地球博













# 愛・地球博からのメッセージ (その3)

「**催事**」から・・・







# 愛・地球博からのメッセージ (その4)

「最先端技術」から・・・





2005/1/17



2015/7/7



# 愛・地球博からのメッセージ (その5)

「**新たな社会行動**」から・・・

# 分別によるゴミのリサイクル — 愛・地球博



2015/7/7



# 愛・地球博からのメッセージ (その6)

「市民参加」から・・・

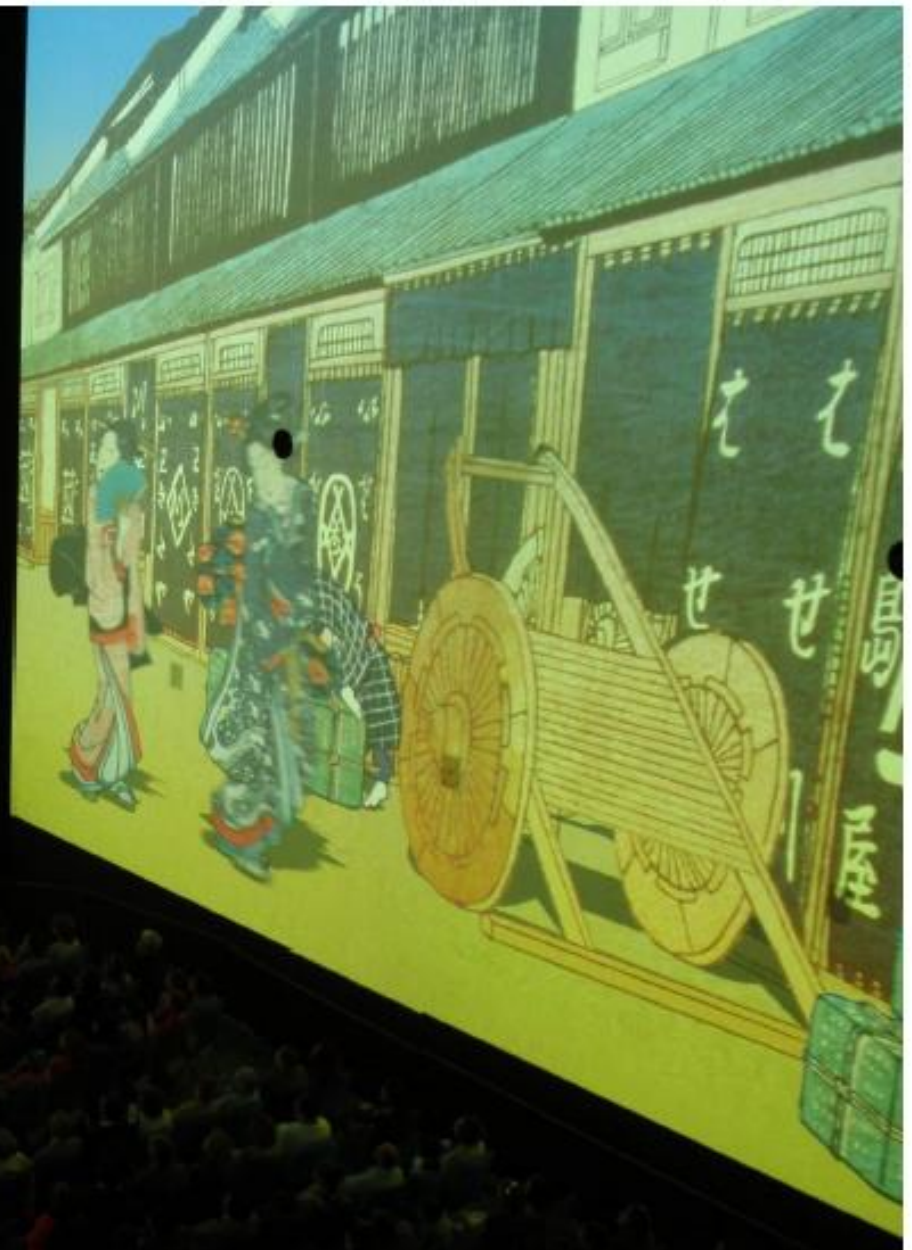
# NGO・市民の参加 — 愛・地球博





## 5. 愛・地球博の理念の継承 「すべてはこれから、ここから」 （「愛・地球博メッセージ」より）

スペイン	サラゴサ博(2008)
中国	上海博(2010)
韓国	麗水博(2012)
イタリア	ミラノ博(2015)





# スペイン サラゴサ博(2008年)



El faro(灯台)







# 日本館 — 上海博(2010年)



# 日本館 — 麗水博(2012年)



2015/7/7



## 6.最後に

開催地(地元)にとっての意義  
…その**経済的**・**社会的**側面について