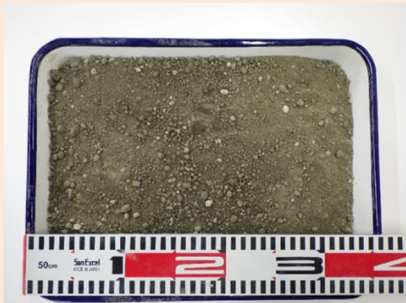


## なにわエコ良品



### 舗装材等

211029・改良土 (M アース)



- 建設汚泥に高炉セメントを添加した改良土。
- 造粒固化処理し安定した粒形を確保。
- セメント系材料で改良しているため締固めに優れ、締固め材・盛土材に使用。

問合せ先：明豊興業株式会社

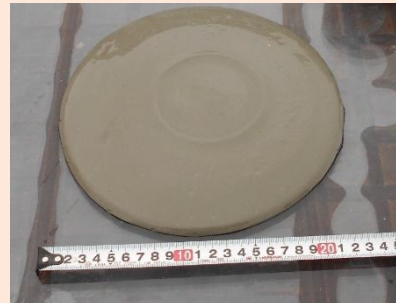
住所：摂津市鳥飼上四丁目9番29号

電話番号：072-653-3157

ファックス番号：072-653-3158

URL：<https://www.meiho-kk.com/>

211030・流動化処理土 (M フロー)



- 建設汚泥に水を加え濃度調整し、高炉セメントを添加した埋戻材。
- 流動性があるため狭い場所でも充填でき、強度のばらつきが無い。転圧も不要。

問合せ先：明豊興業株式会社

住所：摂津市鳥飼上四丁目9番29号

電話番号：072-653-3157

ファックス番号：072-653-3158

URL：<https://www.meiho-kk.com/>

211031・改良土



- 建設汚泥に中性固化材を添加した第二種改良土。
- 工作物の埋戻し、土木構造物の裏込め、道路用盛土などに使用。

問合せ先：株式会社 ハーモニックス

住所：大阪市此花区梅町2丁目2番13号

電話番号：06-4804-1350

ファックス番号：06-4804-1355

URL：<http://www.harmoni-nix.co.jp/>

211032・瓦廃材利用遮熱性薄層水性無機物系塗床材



- 自転車道、歩道、広場用の景観塗床材。
- 廃瓦をリサイクルした塗床材で、遮熱性・耐久性・景観性に優れる。

問合せ先：翔飛工業株式会社

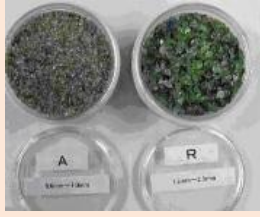
住所：兵庫県加古川市八幡町上西条 1052-2

電話番号：079-438-3777

ファックス番号：079-438-3778

URL：<https://ecokawara.com/>

**211035・クリスタルストーン・サンド(A) ミックスグリーン**  
**211036・クリスタルストーン・サンド(R) ミックスグリーン**



- インターロッキングブロック骨材、景観樹脂舗装材などとして使用。
- 色は主に緑系統の混色。
- A (Art)：インテリアなどにも使える汎用タイプ。粒度は0.6～1.2mm。
- R (Resin)：樹脂舗装などに使用。粒度は0.6～1.2mm、1.2～2.5mm、2.5～5.0mmの3タイプ。

**問合せ先：藤野興業株式会社**

住所：富田林市山中田町一丁目11番8号

電話番号：0721-24-0118

ファックス番号：0721-24-2709

URL：<https://www.fujino-kougyo.co.jp/>

**211037・クリスタルストーン・サンド(A) ライトブルー**  
**211038・クリスタルストーン・サンド(R) ライトブルー**



- インターロッキングブロック骨材、景観樹脂舗装材などとして使用。
- 色は薄い水色。
- A (Art)：インテリアなどにも使える汎用タイプ。粒度は0.6～1.2mm。
- R (Resin)：樹脂舗装などに使用、粒度は0.6～1.2mm、1.2～2.5mm、2.5～5.0mmの3タイプ。

**問合せ先：藤野興業株式会社**

住所：富田林市山中田町一丁目11番8号

電話番号：0721-24-0118

ファックス番号：0721-24-2709

URL：<https://www.fujino-kougyo.co.jp/>

**211039・クリスタルストーン・サンド(A) ダークグリーン**  
**211040・クリスタルストーン・サンド(R) ダークグリーン**



- インターロッキングブロック骨材、景観樹脂舗装材などとして使用。
- 色は黒っぽい緑色。
- A (Art)：インテリアなどにも使える汎用タイプ。粒度は0.6～1.2mm。
- R (Resin)：樹脂舗装などに使用、粒度は0.6～1.2mm、1.2～2.5mm、2.5～5.0mmの3タイプ。

**問合せ先：藤野興業株式会社**

住所：富田林市山中田町一丁目11番8号

電話番号：0721-24-0118

ファックス番号：0721-24-2709

URL：<https://www.fujino-kougyo.co.jp/>

**211041・クリスタルストーン・サンド(A) ライトグリーン**  
**211042・クリスタルストーン・サンド(R) ライトグリーン**



- インターロッキングブロック骨材、景観樹脂舗装材などとして使用。
- 色は薄い緑色。
- A (Art)：インテリアなどにも使える汎用タイプ。粒度は0.6～1.2mm。
- R (Resin)：樹脂舗装などに使用、粒度は0.6～1.2mm、1.2～2.5mm、2.5～5.0mmの3タイプ。

**問合せ先：藤野興業株式会社**

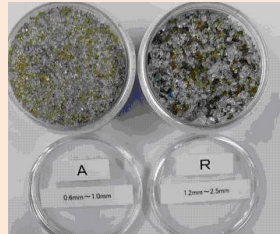
住所：富田林市山中田町一丁目11番8号

電話番号：0721-24-0118

ファックス番号：0721-24-2709

URL：<https://www.fujino-kougyo.co.jp/>

**211043・クリスタルストーン・サンド(A)ミックスホワイト&ブラウン**  
**211044・クリスタルストーン・サンド(R)ミックスホワイト&ブラウン**



- インターロッキングブロック骨材、景観樹脂舗装材などとして使用。
- 色は主に無色・茶色系統の混色。
- A (Art)：インテリアなどにも使える汎用タイプ。粒度は0.6～1.2mm。
- R (Resin)：樹脂舗装などに使用、粒度は0.6～1.2mm、1.2～2.5mm、2.5～5.0mmの3タイプ。

**問合せ先：藤野興業株式会社**

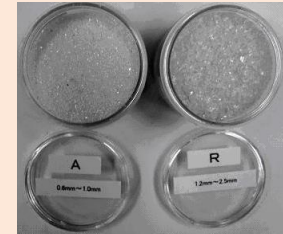
住所：富田林市山中田町一丁目11番8号

電話番号：0721-24-0118

ファックス番号：0721-24-2709

URL：<https://www.fujino-kougyo.co.jp/>

**211045・クリスタルストーン・サンド(A) クリアホワイト**  
**211046・クリスタルストーン・サンド(R) クリアホワイト**



- インターロッキングブロック骨材、景観樹脂舗装材などとして使用。
- 色は無色。
- A (Art)：インテリアなどにも使える汎用タイプ。粒度は0.6～1.2mm。
- R (Resin)：樹脂舗装などに使用、粒度は0.6～1.2mm、1.2～2.5mm、2.5～5.0mmの3タイプ。

**問合せ先：藤野興業株式会社**

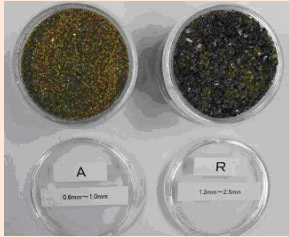
住所：富田林市山中田町一丁目11番8号

電話番号：0721-24-0118

ファックス番号：0721-24-2709

URL：<https://www.fujino-kougyo.co.jp/>

211047・クリスタルストーン・サンド(A) ブラウン  
211048・クリスタルストーン・サンド(R) ブラウン



- インターロッキングブロック骨材、景観樹脂舗装材などとして使用。
- 色は茶色。
- A (A rt)：インテリアなどにも使える汎用タイプ。粒度は0.6~1.2mm。
- R (Resin)：樹脂舗装などに使用、粒度は 0.6~1.2mm、1.2~2.5mm、2.5~5.0mm の3タイプ。

問合せ先：藤野興業株式会社

住所：富田林市山中田町一丁目 11 番 8 号

電話番号：0721-24-0118

ファックス番号：0721-24-2709

URL： <https://www.fujino-kougyo.co.jp/>

211049・クリスタルストーン・サンド(A) グリーン  
211050・クリスタルストーン・サンド(R) グリーン



- インターロッキングブロック骨材、景観樹脂舗装材などとして使用。
- 色は緑色。
- A (A rt)：インテリアなどにも使える汎用タイプ。粒度は0.6~1.2mm。
- R (Resin)：樹脂舗装などに使用、粒度は 0.6~1.2mm、1.2~2.5mm、2.5~5.0mm の3タイプ。

問合せ先：藤野興業株式会社

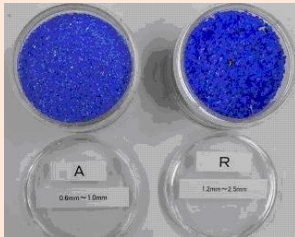
住所：富田林市山中田町一丁目 11 番 8 号

電話番号：0721-24-0118

ファックス番号：0721-24-2709

URL： <https://www.fujino-kougyo.co.jp/>

211051・クリスタルストーン・サンド(A) ブルー  
211052・クリスタルストーン・サンド(R) ブルー



- インターロッキングブロック骨材、景観樹脂舗装材などとして使用。
- 色は瑠璃色。
- A (A rt)：インテリアなどにも使える汎用タイプ。粒度は0.6~1.2mm。
- R (Resin)：樹脂舗装などに使用、粒度は 0.6~1.2mm、1.2~2.5mm、2.5~5.0mm の3タイプ。

問合せ先：藤野興業株式会社

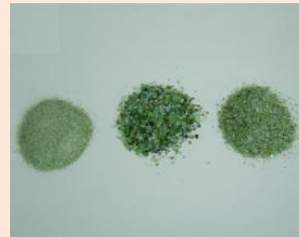
住所：富田林市山中田町一丁目 11 番 8 号

電話番号：0721-24-0118

ファックス番号：0721-24-2709

URL： <https://www.fujino-kougyo.co.jp/>

211053・クリスタルストーン・サンド(U) 混色



- インターロッキングブロック用敷き砂並びに目地砂の品質規格適用製品。
- 色は混色。
- 敷き砂用：粒度は0.0~5.0mm。
- 目地砂用：粒度は0.0~1.2mm。

問合せ先：藤野興業株式会社

住所：富田林市山中田町一丁目 11 番 8 号

電話番号：0721-24-0118

ファックス番号：0721-24-2709

URL： <https://www.fujino-kougyo.co.jp/>

221044・A ソイル



- 締固め等の施工後すぐに十分な強度を発揮し車両走行に必要なトラフィックリテリが容易に確保できる。法面成形では風雨等による浸食に強く施工後維持管理が容易。

問合せ先：株式会社 京星

住所：枚方市大字尊延寺 965 番地

電話番号：072-858-0663

ファックス番号：072-858-4021

URL： <https://www.concle.co.jp/>

221045・洗浄砂礫



- 建設工事等より発生した汚泥を洗浄分級した洗浄砂礫。水道管理設工事等の埋戻材として使用。

問合せ先：株式会社 HIRAYAMA 大阪中島プラント

住所：大阪市西淀川区中島 2 丁目 9-36

電話番号：06-6475-3399

ファックス番号：06-6475-2255

URL： <https://www.hirayama-g.com>



221046・改良土



- 建設汚泥を使用した第 1 種改良土。施工性、強度に優れ、埋戻材、盛土材、路盤材として使用。

問合せ先：株式会社 HIRAYAMA 大阪港プラント

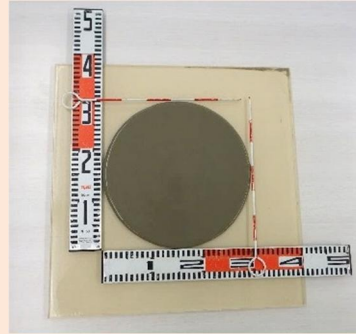
住所：大阪市港区海岸通 4 丁目 2 番 3 号

電話番号：06-6572-5888

ファックス番号：06-6572-5288

URL：<https://www.hirayama-g.com>

221047・流動化処理土（ソイルモルタル）



- 公共工事等から排出された建設汚泥を、振動篩及び遠心分離設備で 74 $\mu$ m 以上と以下のものに分けたのち、74 $\mu$ m 以下の調整汚泥に要求品質に応じた量の高炉セメントを配合したもの。

問合せ先：株式会社 三和

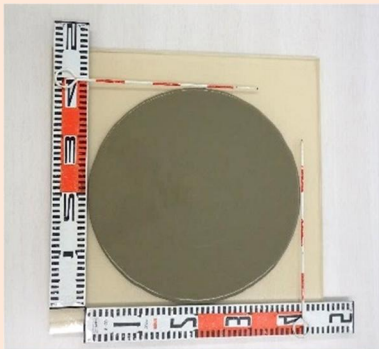
住所：大阪市住之江区南港東 3 丁目 1 番 2 号

電話番号：06-6612-8100

ファックス番号：06-6612-8400

URL：<https://www.sanwa-sr.com>

221048・流動化処理土（スラリーモルタル）



- 公共工事等から排出された建設汚泥を、振動篩及び遠心分離設備で 74 $\mu$ m 以上と以下のものに分けたのち、74 $\mu$ m 以下の調整汚泥の含水率を充填材に適した値へ調整したものに、要求品質に応じた量の高炉セメントを配合したもの。

問合せ先：株式会社 三和

住所：大阪市住之江区南港東 3 丁目 1 番 2 号

電話番号：06-6612-8100

ファックス番号：06-6612-8400

URL：<https://www.sanwa-sr.com>

221049・再生改良土（20mm アンダー）



- 公共工事等から排出された建設汚泥を、振動篩及び遠心分離設備で 74 $\mu$ m 以上と以下のものに分けたのち、74 $\mu$ m 以下の調整汚泥を脱水処理し解体選別したものに、要求品質に応じた量の再生砂(20mm アンダー)を配合したもの。

問合せ先：株式会社 三和

住所：大阪市住之江区南港東 3 丁目 1 番 2 号

電話番号：06-6612-8100

ファックス番号：06-6612-8400

URL：<https://www.sanwa-sr.com>

221050・再生砂(20mm アンダー)



- 公共工事等から排出された建設汚泥を、振動篩及び遠心分離設備で 74 $\mu$ m 以上と以下のものに分けたのち、74 $\mu$ m 以上のものを再度 20mm メッシュの振動篩機にかけて選別した路盤材。

問合せ先：株式会社 三和

住所：大阪市住之江区南港東 3 丁目 1 番 2 号

電話番号：06-6612-8100

ファックス番号：06-6612-8400

URL：<https://www.sanwa-sr.com>

221051・再生砂(洗浄 10mm アンダー)



- 公共工事等から排出された建設汚泥を、振動篩及び遠心分離設備で 74 $\mu$ m 以上と以下のものに分けたのち、74 $\mu$ m 以上のものを再度 10mm メッシュの洗浄振動篩機にかけて選別した路盤材。

問合せ先：株式会社 三和

住所：大阪市住之江区南港東 3 丁目 1 番 2 号

電話番号：06-6612-8100

ファックス番号：06-6612-8400

URL：<https://www.sanwa-sr.com>

221052・再生砂利(洗浄5~10mm)



- 公共工事等から排出された建設汚泥を、振動篩及び遠心分離設備で74 $\mu$ m以上と以下のものに分けたのち、74 $\mu$ m以上のものを再度12mmメッシュの洗浄振動篩機と6mmメッシュの振動篩機にかけて選別した路盤材。

問合せ先：株式会社 三和

住所：大阪市住之江区南港東3丁目1番2号

電話番号：06-6612-8100

ファックス番号：06-6612-8400

URL：<https://www.sanwa-sr.com>

231001・再生碎石 RC-40(鉄鋼スラグ配合)



- 再生碎石(RC-40(鉄鋼スラグ配合))

- 鉄鋼スラグを配合し、締固め強度を向上。

問合せ先：株式会社 嶋袋商店

住所：大阪市西淀川区中島2丁目8番5号

電話番号：06-6471-0161

ファックス番号：06-6471-0163

URL：<http://www.shimabukuro.co.jp/>

231002・再生碎石 RC-30(鉄鋼スラグ配合)



- 再生碎石(RC-30(鉄鋼スラグ配合))

- 鉄鋼スラグを配合し、締固め強度を向上。

問合せ先：株式会社 嶋袋商店

住所：大阪市西淀川区中島2丁目8番5号

電話番号：06-6471-0161

ファックス番号：06-6471-0163

URL：<http://www.shimabukuro.co.jp/>

231003・再生粒度調整碎石 RM-25(鉄鋼スラグ配合)



- 再生粒度調整碎石(RM-25(鉄鋼スラグ配合))

- 鉄鋼スラグを配合し、締固め強度を向上。

問合せ先：株式会社 嶋袋商店

住所：大阪市西淀川区中島2丁目8番5号

電話番号：06-6471-0161

ファックス番号：06-6471-0163

URL：<http://www.shimabukuro.co.jp/>

231028・改良土リサイクルソイル



- 建設汚泥を粒度調整した埋戻材。

問合せ先：株式会社よしひろ商店 羽曳野工場

住所：羽曳野市大黒91-1

電話番号：072-957-8900

ファックス番号：072-958-8300

URL：<https://www.yoshihiro.co.jp/>

231029・再生路盤材(鋳物砂・スラグ・耐火物を使用)



- 埋戻材などに使用する路盤材。

- 耐火物や酸化スラグ、鋳物用の型枠に使用した砂などをリサイクル。

問合せ先：アサヒコーポレーション株式会社

住所：大阪市此花区梅町2丁目1番60号

電話番号：06-6468-5566

ファックス番号：06-6468-2233

URL：<https://www.asahicorp.co.jp/>



231032・開運砂 (カワラ・いろいろ・9 mm)  
231035・開運砂 (カワラ・いろいろ・20 mm)  
231038・開運砂 (カワラ・いろいろ・40 mm)



●瓦くずを使用した埋戻材・管巻き材・土間仕上げ材・サンドクッション材。粒度は9 mm以下、20 mm以下、40 mm以下の3種類。

●保水性・透水性・通気性に優れ、環境負荷が低い。

**問合せ先：北川組**

住所：八尾市上之島町北6-21-1

電話番号：072-999-3260

ファックス番号：072-999-0506

URL: <https://www.kitagawagumi.jp/>

231033・開運砂 (カワラ・黒・9 mm)  
231036・開運砂 (カワラ・黒・20 mm)  
231039・開運砂 (カワラ・黒・40 mm)



●瓦くずを使用した埋戻材・管巻き材・土間仕上げ材・サンドクッション材。粒度は9 mm以下、20 mm以下、40 mm以下の3種類。

●保水性・透水性・通気性に優れ、環境負荷が低い。

**問合せ先：北川組**

住所：八尾市上之島町北6-21-1

電話番号：072-999-3260

ファックス番号：072-999-0506

URL: <https://www.kitagawagumi.jp/>

231034・開運砂 (レンガ・9 mm)  
231037・開運砂 (レンガ・20 mm)  
231040・開運砂 (レンガ・40 mm)



●レンガくずを使用した埋戻材・管巻き材・土間仕上げ材・サンドクッション材。粒度は9 mm以下、20 mm以下、40 mm以下の3種類。

●保水性・透水性・通気性に優れ、環境負荷が低い。

**問合せ先：北川組**

住所：八尾市上之島町北6-21-1

電話番号：072-999-3260

ファックス番号：072-999-0506

URL: <https://www.kitagawagumi.jp/>

231041・ポリアース



●建設汚泥を使用した盛土材及び埋戻材。  
●セメントを添加し固化処理された改良土のため、強度に優れ再泥化しない製品。

**問合せ先：大阪ベントナイト事業協同組合**

住所：大阪市住之江区平林南二丁目8番37号

電話番号：06-6686-0003

ファックス番号：06-6686-0004

URL: [http://www.daiko-group.com/bentnait\\_index.html](http://www.daiko-group.com/bentnait_index.html)

231042・サンドパワー



●建設汚泥を水洗いし、粒形を調整した埋戻材。

**問合せ先：株式会社 田中浚渫工業**

住所：大阪市大正区鶴町5丁目6-58

電話番号：06-6553-3150

ファックス番号：06-6553-3151

URL: <https://www.tanakashunsetu.co.jp/>

231043・フローパワー



●建設汚泥を水洗いしたものに高炉セメントを配合。

●工場水を加えて練りこみし、埋め戻し形状に合わせて流し込みでき、転圧も不要。

**問合せ先：株式会社 田中浚渫工業**

住所：大阪市大正区鶴町5丁目6-58

電話番号：06-6553-3150

ファックス番号：06-6553-3151

URL: <https://www.tanakashunsetu.co.jp//>

231044・アースパワー



- 建設汚泥にセメントを配合し、粒度を調整した改良土。

**問合せ先：株式会社 田中浚渫工業**

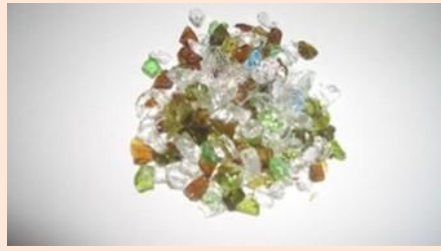
住所：大阪市大正区鶴町 5 丁目 6-58

電話番号：06-6553-3150

ファックス番号：06-6553-3151

URL：<https://www.tanakashunsetu.co.jp/>

231045・ガラスサンド



- 主に道路の埋戻材として使用。
- 最大粒径 5mm
- コンクリートやアスファルト用の骨材、建設資材として利用可。

**問合せ先：有限会社 徳山産業**

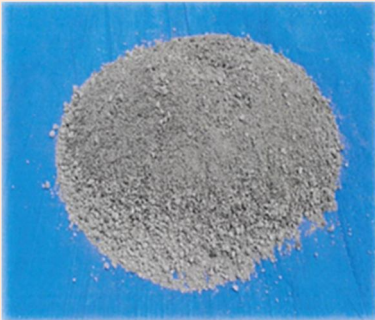
住所：高槻市北大樋町 45-1

電話番号：072-672-0050

ファックス番号：072-673-1350

URL：<https://www.tokuyama-industry.co.jp/>

231131・改良土



- 建設汚泥にセメントを配合・造粒固化し、粒度を調整した第二種改良土。

**問合せ先：株式会社 スズキケンセツ**

住所：枚方市尊延寺 4580-7

電話番号：072-858-8429

ファックス番号：072-859-2930