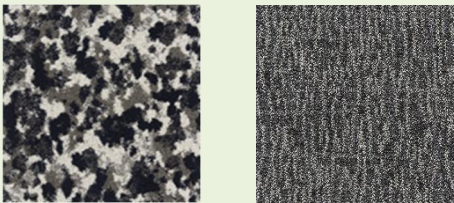





## なにわエコ良品ネクスト

認定製品の使用済み品が製造者により自ら回収され、「繰返しリサイクル」される製品です。



### 建築製品

<p>221060～221066・221068～221071・ 221074～221076・221082・221089～221092 代表アイテム「ナイロビレザー」</p>	<p>221067・221077・221083～221085・ 221093・221094 代表アイテム「ファンクションウェイ」</p>
	
<p><b>タイルカーペット「モードスタイル」</b></p> <ul style="list-style-type: none"> <li>● 織物や布地をモチーフに、巧みな技で仕上げたシリーズ。全 19 種。</li> <li>● 使用済みのタイルカーペットを回収し、バックング部分を新たなタイルカーペットのバックング材としてリサイクルした製品。</li> </ul> <p><b>問合せ先：株式会社 川島織物セルコン</b> 住所：吹田市広芝町 8-26 電話番号：06-6369-6088 ファックス番号：06-6369-6228 URL：<a href="https://www.kawashimaselkon.co.jp/">https://www.kawashimaselkon.co.jp/</a></p>	<p><b>タイルカーペット「アートバンク」</b></p> <ul style="list-style-type: none"> <li>● トレンドに合わせたこだわりのデザインとカラーをそろえたシリーズ。全 7 種。</li> <li>● 使用済みのタイルカーペットを回収し、バックング部分を新たなタイルカーペットのバックング材としてリサイクルした製品。</li> </ul> <p><b>問合せ先：株式会社 川島織物セルコン</b> 住所：吹田市広芝町 8-26 電話番号：06-6369-6088 ファックス番号：06-6369-6228 URL：<a href="https://www.kawashimaselkon.co.jp/">https://www.kawashimaselkon.co.jp/</a></p>
<p>221078～221080・ 221086～221088・221095・221096 代表アイテム「ウォークアロング」</p>	<p>221072・221073・221081 代表アイテム「ソメワケ」</p>
	
<p><b>タイルカーペット「カラーバンク」</b></p> <ul style="list-style-type: none"> <li>● ベーシックでコストパフォーマンスに優れたシリーズ。全 8 種。</li> <li>● 使用済みのタイルカーペットを回収し、バックング部分を新たなタイルカーペットのバックング材としてリサイクルした製品。</li> </ul> <p><b>問合せ先：株式会社 川島織物セルコン</b> 住所：吹田市広芝町 8-26 電話番号：06-6369-6088 ファックス番号：06-6369-6228 URL：<a href="https://www.kawashimaselkon.co.jp/">https://www.kawashimaselkon.co.jp/</a></p>	<p><b>タイルカーペット「ピクタ」</b></p> <ul style="list-style-type: none"> <li>● プリントカーペットのパターンデザインとタフトカーペットのテクスチャーを掛け合わせた新技術のタイルカーペットシリーズ。</li> <li>● 使用済みのタイルカーペットを回収し、バックング部分を新たなタイルカーペットのバックング材としてリサイクルした製品。</li> </ul> <p><b>問合せ先：株式会社 川島織物セルコン</b> 住所：吹田市広芝町 8-26 電話番号：06-6369-6088 ファックス番号：06-6369-6228 URL：<a href="https://www.kawashimaselkon.co.jp/">https://www.kawashimaselkon.co.jp/</a></p>

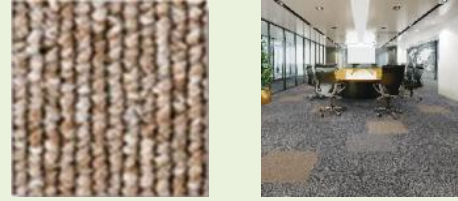
**221097**  
エコスタイルカーペット LX シリーズ



- 色柄が潤沢な原着ナイロン糸のハイ&ロータイプタイルカーペット。
- 使用済みのタイルカーペットを回収し、バックリング部分を新たなタイルカーペットのバックリング材としてリサイクルした製品。

問合せ先：株式会社 スミノエ  
住所：大阪市西区新町 2-4-2  
電話番号：0120-017-357  
URL：<https://suminoe.jp/>

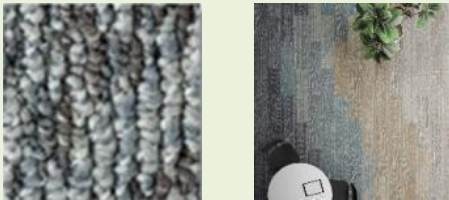
**221098**  
エコスタイルカーペット LP N シリーズ



- 豊富なカラーバリエーションが特徴の原着ナイロン糸を使用した、ベーシックタイプのタイルカーペット。
- 使用済みのタイルカーペットを回収し、バックリング部分を新たなタイルカーペットのバックリング材としてリサイクルした製品。

問合せ先：株式会社 スミノエ  
住所：大阪市西区新町 2-4-2  
電話番号：0120-017-357  
URL：<https://suminoe.jp/>

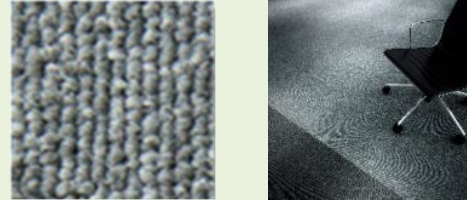
**221099**  
エコスタイルカーペット iD シリーズ



- オフィスや商用空間等、様々なエリアに提案できる色柄が充実したタイルカーペット。
- 使用済みのタイルカーペットを回収し、バックリング部分を新たなタイルカーペットのバックリング材としてリサイクルした製品。

問合せ先：株式会社 スミノエ  
住所：大阪市西区新町 2-4-2  
電話番号：0120-017-357  
URL：<https://suminoe.jp/>

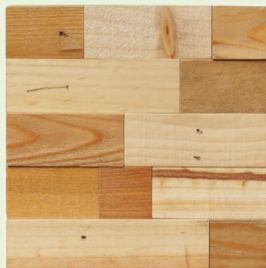
**221100**  
エコスタイルカーペット PX シリーズ



- コストパフォーマンスに優れた、原着ポリプロピレン糸のタイルカーペット。
- 使用済みのタイルカーペットを回収し、バックリング部分を新たなタイルカーペットのバックリング材としてリサイクルした製品。

問合せ先：株式会社 スミノエ  
住所：大阪市西区新町 2-4-2  
電話番号：0120-017-357  
URL：<https://suminoe.jp/>

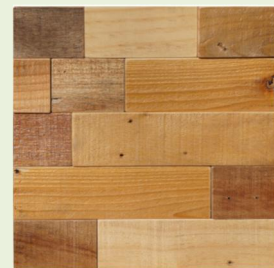
**231065・壁材 OLD PALLET WALL (STANDARD-NA)**



- 木製廃パレットや建設足場古材をリサイクルしたヴィンテージ系デザイナーズ壁材。
- ユーザーで使用後、希望者には再度引き取りし、加工の上で再販売。

問合せ先：株式会社 パレットハウスジャパン  
住所：大阪府東大阪市水走 3-3-7  
電話番号：072-966-8010  
ファックス番号：072-966-8020  
URL：<https://www.pallet-house.jp/>

**231066・壁材 OLD PALLET WALL (STANDARD-BR)**



- 木製廃パレットや建設足場古材をリサイクルしたヴィンテージ系デザイナーズ壁材。
- ユーザーで使用後、希望者には再度引き取りし、加工の上で再販売。

問合せ先：株式会社 パレットハウスジャパン  
住所：大阪府東大阪市水走 3-3-7  
電話番号：072-966-8010  
ファックス番号：072-966-8020  
URL：<https://www.pallet-house.jp/>

231067・壁材 OLD PALLET WALL  
(STANDARD-DBR)



- 木製廃パレットや建設足場古材をリサイクルしたヴィンテージ系デザイナーズ壁材。
- ユーザーで使用後、希望者には再度引き取りし、加工の上で再販売。

問合せ先：株式会社 パレットハウスジャパン

住所：大阪府東大阪市水走 3-3-7

電話番号：072-966-8010

ファックス番号：072-966-8020

URL：<https://www.pallet-house.jp/>

231068・壁材 OLD ASHIBA WALL(CHECKER)



- 木製廃パレットや建設足場古材をリサイクルしたヴィンテージ系デザイナーズ壁材。
- ユーザーで使用後、希望者には再度引き取りし、加工の上で再販売。

問合せ先：株式会社 パレットハウスジャパン

住所：大阪府東大阪市水走 3-3-7

電話番号：072-966-8010

ファックス番号：072-966-8020

URL：<https://www.pallet-house.jp/>

231069・壁材 OLD ASHIBA WALL(STANDARD)



- 木製廃パレットや建設足場古材をリサイクルしたヴィンテージ系デザイナーズ壁材。
- ユーザーで使用後、希望者には再度引き取りし、加工の上で再販売。

問合せ先：株式会社 パレットハウスジャパン

住所：大阪府東大阪市水走 3-3-7

電話番号：072-966-8010

ファックス番号：072-966-8020

URL：<https://www.pallet-house.jp/>

231070・壁材 OLD ASHIBA WALL(BROCKS)



- 木製廃パレットや建設足場古材をリサイクルしたヴィンテージ系デザイナーズ壁材。
- ユーザーで使用後、希望者には再度引き取りし、加工の上で再販売。

問合せ先：株式会社 パレットハウスジャパン

住所：大阪府東大阪市水走 3-3-7

電話番号：072-966-8010

ファックス番号：072-966-8020

URL：<https://www.pallet-house.jp/>

231078・特注足場古材ドア(観音開き)



- 木製廃パレットや建設足場古材をリサイクルしたヴィンテージ系デザイナーズ家具。
- ユーザーで使用後、希望者には再度引き取りし、加工の上で再販売。

問合せ先：株式会社 パレットハウスジャパン

住所：大阪府東大阪市水走 3-3-7

電話番号：072-966-8010

ファックス番号：072-966-8020

URL：<https://www.pallet-house.jp/>

231079・パレット古材ドア(片開き)  
(SPECIAL シリーズ UNION JACK)



- 木製廃パレットや建設足場古材をリサイクルしたヴィンテージ系デザイナーズ家具。
- ユーザーで使用後、希望者には再度引き取りし、加工の上で再販売。

問合せ先：株式会社 パレットハウスジャパン

住所：大阪府東大阪市水走 3-3-7

電話番号：072-966-8010

ファックス番号：072-966-8020

URL：<https://www.pallet-house.jp/>

231080・特注足場古材ドア(片開き、窓付き)



- 木製廃パレットや建設足場古材をリサイクルしたヴィンテージ系デザイナーズ家具。
- ユーザーで使用後、希望者には再度引き取りし、加工の上で再販売。

問合せ先：株式会社 パレットハウスジャパン

住所：大阪府東大阪市水走 3-3-7

電話番号：072-966-8010

ファックス番号：072-966-8020

URL：<https://www.pallet-house.jp/>

## 輸送資材

221053・ステンレス GL ドラム



- 胴板と天板・地板を溶接して溝をなくすという手法(特許取得)で製造したドラム缶。強度・耐久性に優れるため、洗浄して繰り返し使用できる。

問合せ先：中央産業株式会社

住所：大阪市住之江区南港東 2-2-44

電話番号：06-6612-2221

ファックス番号：06-6612-2228

URL：<http://www.chuo-drum.com/>

221054・アイアン GL ドラム



- 胴板と天板・地板を溶接して溝をなくすという手法(特許取得)で製造したドラム缶。強度・耐久性に優れるため、洗浄して繰り返し使用できる。

問合せ先：中央産業株式会社

住所：大阪市住之江区南港東 2-2-44

電話番号：06-6612-2221

ファックス番号：06-6612-2228

URL：<http://www.chuo-drum.com/>



## 防災用品

### 221055・蓄圧式 粉末(ABC)消火器



- 型番：YA-4NX(1.0kg)、YA-5NX(1.5kg)、YA-6NX(2.0kg)、YA-10NX(3.0kg)、YA-10NXD(3.5kg)、YA-15X(4.5kg)、YA-20X(6.0kg)、FM1200X(1.2kg)、FM2000X(2.0kg)、FM3000NX(3.0kg)、YAS-10X II (3.0kg)、YAS-10D II (3.5kg)、YAS-20X II (6.0kg)
- 回収した消火器から粉末消火剤を取り出し、品質検査を行い再利用。

**問合せ先：ヤマトプロテック株式会社**

住所：大阪市東成区深江北 2-1-10

電話番号：06-6976-0701

ファックス番号：06-6976-0802

URL：<https://www.yamatoprotec.co.jp/>

### 221056・加圧式 粉末(ABC)消火器



- 型番：YP-10CT(3.0kg)
- 回収した消火器から粉末消火剤を取り出し、品質検査を行い再利用。

**問合せ先：ヤマトプロテック株式会社**

住所：大阪市東成区深江北 2-1-10

電話番号：06-6976-0701

ファックス番号：06-6976-0802

URL：<https://www.yamatoprotec.co.jp/>

### 221057・自動車用 粉末(ABC)消火器



- 型番：YPM-4(1.8kg)、YAM-10X II (3.5kg)、YAM-20X(6.0kg)
- 回収した消火器から粉末消火剤を取り出し、品質検査を行い再利用。

**問合せ先：ヤマトプロテック株式会社**

住所：大阪市東成区深江北 2-1-10

電話番号：06-6976-0701

ファックス番号：06-6976-0802

URL：<https://www.yamatoprotec.co.jp/>

### 221058・住宅用 粉末(ABC)消火器



- 型番：FM1000X(1.0kg)、YA-3PNX(1.0kg)、YA-4PNX(1.2kg)、YA-5PNX(1.5kg)、YA-6PNX(2.0kg)
- 回収した消火器から粉末消火剤を取り出し、品質検査を行い再利用。

**問合せ先：ヤマトプロテック株式会社**

住所：大阪市東成区深江北 2-1-10

電話番号：06-6976-0701

ファックス番号：06-6976-0802

URL：<https://www.yamatoprotec.co.jp/>

### 221059・粉末(ABC)大型消火器



- 型番：YA-50X III (20.0kg)、YA-100X(40.0kg)
- 回収した消火器から粉末消火剤を取り出し、品質検査を行い再利用。

- 危険物施設、工場等に最適な大型粉末消火器。

**問合せ先：ヤマトプロテック株式会社**

住所：大阪市東成区深江北 2-1-10

電話番号：06-6976-0701

ファックス番号：06-6976-0802

URL：<https://www.yamatoprotec.co.jp/>

## 日用品

### 231012・学校給食用強化磁器食器(ボール)



- 学校給食用の強化磁器食器。
- 陶磁器食器に比べ、軽くて丈夫。また樹脂製食器に比べ耐熱性も高く、食器洗浄機にも対応。
- 汚れたり、破損した食器を独自ルートで全国から回収し、強化磁器食器にリサイクル。

**問合せ先：株式会社 おぎそ**

住所：岐阜県土岐市駄知町 1468 番地

電話番号：0572-59-8639

ファックス番号：0572-59-4546

URL：<https://www.k-ogiso.co.jp/>

### 231013・学校給食用強化磁器食器(浅鉢)



- 学校給食用の強化磁器食器。
- 陶磁器食器に比べ、軽くて丈夫。また樹脂製食器に比べ耐熱性も高く、食器洗浄機にも対応。
- 汚れたり、破損した食器を独自ルートで全国から回収し、強化磁器食器にリサイクル。

**問合せ先：株式会社 おぎそ**

住所：岐阜県土岐市駄知町 1468 番地

電話番号：0572-59-8639

ファックス番号：0572-59-4546

URL：<https://www.k-ogiso.co.jp/>

### 231014・学校給食用強化磁器食器(深皿・中深鉢)



- 学校給食用の強化磁器食器。
- 陶磁器食器に比べ、軽くて丈夫。また樹脂製食器に比べ耐熱性も高く、食器洗浄機にも対応。
- 汚れたり、破損した食器を独自ルートで全国から回収し、強化磁器食器にリサイクル。

**問合せ先：株式会社 おぎそ**

住所：岐阜県土岐市駄知町 1468 番地

電話番号：0572-59-8639

ファックス番号：0572-59-4546

URL：<https://www.k-ogiso.co.jp/>

### 231015・学校給食用強化磁器食器(深鉢)



- 学校給食用の強化磁器食器。
- 陶磁器食器に比べ、軽くて丈夫。また樹脂製食器に比べ耐熱性も高く、食器洗浄機にも対応。
- 汚れたり、破損した食器を独自ルートで全国から回収し、強化磁器食器にリサイクル。

**問合せ先：株式会社 おぎそ**

住所：岐阜県土岐市駄知町 1468 番地

電話番号：0572-59-8639

ファックス番号：0572-59-4546

URL：<https://www.k-ogiso.co.jp/>

### 231016・学校給食用強化磁器食器(浅皿)



- 学校給食用の強化磁器食器。
- 陶磁器食器に比べ、軽くて丈夫。また樹脂製食器に比べ耐熱性も高く、食器洗浄機にも対応。
- 汚れたり、破損した食器を独自ルートで全国から回収し、強化磁器食器にリサイクル。

**問合せ先：株式会社 おぎそ**

住所：岐阜県土岐市駄知町 1468 番地

電話番号：0572-59-8639

ファックス番号：0572-59-4546

URL：<https://www.k-ogiso.co.jp/>

### 231017・学校給食用強化磁器食器(皿)



- 学校給食用の強化磁器食器。
- 陶磁器食器に比べ、軽くて丈夫。また樹脂製食器に比べ耐熱性も高く、食器洗浄機にも対応。
- 汚れたり、破損した食器を独自ルートで全国から回収し、強化磁器食器にリサイクル。

**問合せ先：株式会社 おぎそ**

住所：岐阜県土岐市駄知町 1468 番地

電話番号：0572-59-8639

ファックス番号：0572-59-4546

URL：<https://www.k-ogiso.co.jp/>

231018・学校給食用強化磁器食器(深小皿)



- 学校給食用の強化磁器食器。
- 陶磁器食器に比べ、軽くて丈夫。また樹脂製食器に比べ耐熱性も高く、食器洗浄機にも対応。
- 汚れたり、破損した食器を独自ルートで全国から回収し、強化磁器食器にリサイクル。

問合せ先：株式会社 おぎそ

住所：岐阜県土岐市駄知町 1468 番地

電話番号：0572-59-8639

ファックス番号：0572-59-4546

URL： <https://www.k-ogiso.co.jp/>

231019・学校給食用強化磁器食器(グラタン皿)



- 学校給食用の強化磁器食器。
- 陶磁器食器に比べ、軽くて丈夫。また樹脂製食器に比べ耐熱性も高く、食器洗浄機にも対応。
- 汚れたり、破損した食器を独自ルートで全国から回収し、強化磁器食器にリサイクル。

問合せ先：株式会社 おぎそ

住所：岐阜県土岐市駄知町 1468 番地

電話番号：0572-59-8639

ファックス番号：0572-59-4546

URL： <https://www.k-ogiso.co.jp/>

231020・学校給食用強化磁器食器(スタック皿)



- 学校給食用の強化磁器食器。
- 陶磁器食器に比べ、軽くて丈夫。また樹脂製食器に比べ耐熱性も高く、食器洗浄機にも対応。
- 汚れたり、破損した食器を独自ルートで全国から回収し、強化磁器食器にリサイクル。

問合せ先：株式会社 おぎそ

住所：岐阜県土岐市駄知町 1468 番地

電話番号：0572-59-8639

ファックス番号：0572-59-4546

URL： <https://www.k-ogiso.co.jp/>

231021・学校給食用強化磁器食器(丸小鉢)



- 学校給食用の強化磁器食器。
- 陶磁器食器に比べ、軽くて丈夫。また樹脂製食器に比べ耐熱性も高く、食器洗浄機にも対応。
- 汚れたり、破損した食器を独自ルートで全国から回収し、強化磁器食器にリサイクル。

問合せ先：株式会社 おぎそ

住所：岐阜県土岐市駄知町 1468 番地

電話番号：0572-59-8639

ファックス番号：0572-59-4546

URL： <https://www.k-ogiso.co.jp/>

231022・学校給食用強化磁器食器(カップ)



- 学校給食用の強化磁器食器。
- 陶磁器食器に比べ、軽くて丈夫。また樹脂製食器に比べ耐熱性も高く、食器洗浄機にも対応。
- 汚れたり、破損した食器を独自ルートで全国から回収し、強化磁器食器にリサイクル。

問合せ先：株式会社 おぎそ

住所：岐阜県土岐市駄知町 1468 番地

電話番号：0572-59-8639

ファックス番号：0572-59-4546

URL： <https://www.k-ogiso.co.jp/>

231023・病院用強化磁器食器(茶碗・丼)



- 病院施設用の強化磁器食器。
- 陶磁器食器に比べ、軽くて丈夫。また樹脂製食器に比べ耐熱性も高く、食器洗浄機にも対応。
- 汚れたり、破損した食器を独自ルートで全国から回収し、強化磁器食器にリサイクル。

問合せ先：株式会社 おぎそ

住所：岐阜県土岐市駄知町 1468 番地

電話番号：0572-59-8639

ファックス番号：0572-59-4546

URL： <https://www.k-ogiso.co.jp/>

231024・病院用強化磁器食器(蓋物・むし碗)



- 病院施設用の強化磁器食器。
- 陶磁器食器に比べ、軽くて丈夫。また樹脂製食器に比べ耐熱性も高く、食器洗浄機にも対応。
- 汚れたり、破損した食器を独自ルートで全国から回収し、強化磁器食器にリサイクル。

**問合せ先：株式会社 おぎそ**  
 住所：岐阜県土岐市駄知町 1468 番地  
 電話番号：0572-59-8639  
 ファックス番号：0572-59-4546  
 URL：<https://www.k-ogiso.co.jp/>

231025・病院用強化磁器食器(小鉢・松花堂小鉢)



- 病院施設用の強化磁器食器。
- 陶磁器食器に比べ、軽くて丈夫。また樹脂製食器に比べ耐熱性も高く、食器洗浄機にも対応。
- 汚れたり、破損した食器を独自ルートで全国から回収し、強化磁器食器にリサイクル。

**問合せ先：株式会社 おぎそ**  
 住所：岐阜県土岐市駄知町 1468 番地  
 電話番号：0572-59-8639  
 ファックス番号：0572-59-4546  
 URL：<https://www.k-ogiso.co.jp/>

231026・病院用強化磁器食器(皿)



- 病院施設用の強化磁器食器。
- 陶磁器食器に比べ、軽くて丈夫。また樹脂製食器に比べ耐熱性も高く、食器洗浄機にも対応。
- 汚れたり、破損した食器を独自ルートで全国から回収し、強化磁器食器にリサイクル。

**問合せ先：株式会社 おぎそ**  
 住所：岐阜県土岐市駄知町 1468 番地  
 電話番号：0572-59-8639  
 ファックス番号：0572-59-4546  
 URL：<https://www.k-ogiso.co.jp/>

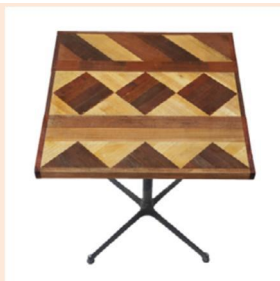
231027・病院用強化磁器食器(湯呑)



- 病院施設用の強化磁器食器。
- 陶磁器食器に比べ、軽くて丈夫。また樹脂製食器に比べ耐熱性も高く、食器洗浄機にも対応。
- 汚れたり、破損した食器を独自ルートで全国から回収し、強化磁器食器にリサイクル。

**問合せ先：株式会社 おぎそ**  
 住所：岐阜県土岐市駄知町 1468 番地  
 電話番号：0572-59-8639  
 ファックス番号：0572-59-4546  
 URL：<https://www.k-ogiso.co.jp/>

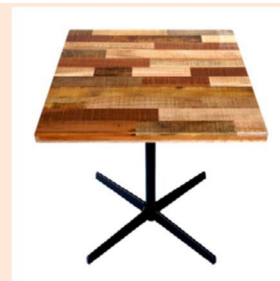
231055・パレット古材カフェテーブル(TRIVAL シリーズ)



- 木製廃パレットや建設足場古材をリサイクルしたヴィンテージ系デザイナーズ家具。
- ユーザーで使用後、希望者には再度引き取りし、加工の上で再販売。

**問合せ先：株式会社 パレットハウスジャパン**  
 住所：大阪府東大阪市水走 3-3-7  
 電話番号：072-966-8010  
 ファックス番号：072-966-8020  
 URL：<https://www.pallet-house.jp/>

231056・パレット古材カフェテーブル(STANDARD シリーズ)



- 木製廃パレットや建設足場古材をリサイクルしたヴィンテージ系デザイナーズ家具。
- ユーザーで使用後、希望者には再度引き取りし、加工の上で再販売。

**問合せ先：株式会社 パレットハウスジャパン**  
 住所：大阪府東大阪市水走 3-3-7  
 電話番号：072-966-8010  
 ファックス番号：072-966-8020  
 URL：<https://www.pallet-house.jp/>



231057・足場古材ラウンドカフェテーブル



- 木製廃パレットや建設足場古材をリサイクルしたヴィンテージ系デザイナーズ家具。
- ユーザーで使用後、希望者には再度引き取りし、加工の上で再販売。

問合せ先：株式会社 パレットハウスジャパン

住所：大阪府東大阪市水走 3-3-7

電話番号：072-966-8010

ファックス番号：072-966-8020

URL： <https://www.pallet-house.jp/>

231058・足場古材カフェテーブル



- 木製廃パレットや建設足場古材をリサイクルしたヴィンテージ系デザイナーズ家具。
- ユーザーで使用後、希望者には再度引き取りし、加工の上で再販売。

問合せ先：株式会社 パレットハウスジャパン

住所：大阪府東大阪市水走 3-3-7

電話番号：072-966-8010

ファックス番号：072-966-8020

URL： <https://www.pallet-house.jp/>

231059・パレット古材カフェテーブル(看板)



- 木製廃パレットや建設足場古材をリサイクルしたヴィンテージ系デザイナーズ家具。
- ユーザーで使用後、希望者には再度引き取りし、加工の上で再販売。

問合せ先：株式会社 パレットハウスジャパン

住所：大阪府東大阪市水走 3-3-7

電話番号：072-966-8010

ファックス番号：072-966-8020

URL： <https://www.pallet-house.jp/>

231060・パレット古材ダイニングテーブル  
(STANDARD シリーズ)



- 木製廃パレットや建設足場古材をリサイクルしたヴィンテージ系デザイナーズ家具。
- ユーザーで使用後、希望者には再度引き取りし、加工の上で再販売。

問合せ先：株式会社 パレットハウスジャパン

住所：大阪府東大阪市水走 3-3-7

電話番号：072-966-8010

ファックス番号：072-966-8020

URL： <https://www.pallet-house.jp/>

231061・パレット古材ダイニングテーブル  
(SPECIAL シリーズ NAVAJO-I)



- 木製廃パレットや建設足場古材をリサイクルしたヴィンテージ系デザイナーズ家具。
- ユーザーで使用後、希望者には再度引き取りし、加工の上で再販売。

問合せ先：株式会社 パレットハウスジャパン

住所：大阪府東大阪市水走 3-3-7

電話番号：072-966-8010

ファックス番号：072-966-8020

URL： <https://www.pallet-house.jp/>

231062・パレット古材ダイニングテーブル  
(SPECIAL シリーズ NAVAJO-IV)



- 木製廃パレットや建設足場古材をリサイクルしたヴィンテージ系デザイナーズ家具。
- ユーザーで使用後、希望者には再度引き取りし、加工の上で再販売。

問合せ先：株式会社 パレットハウスジャパン

住所：大阪府東大阪市水走 3-3-7

電話番号：072-966-8010

ファックス番号：072-966-8020

URL： <https://www.pallet-house.jp/>

231063・パレット古材ダイニングテーブル  
(SPECIAL シリーズ UNION JACK)



- 木製廃パレットや建設足場古材をリサイクルしたヴィンテージ系デザイナーズ家具。
- ユーザーで使用後、希望者には再度引き取りし、加工の上で再販売。

問合せ先：株式会社 パレットハウスジャパン

住所：大阪府東大阪市水走 3-3-7

電話番号：072-966-8010

ファックス番号：072-966-8020

URL： <https://www.pallet-house.jp/>

231064・足場古材ダイニングテーブル  
(STANDARD シリーズ)



- 木製廃パレットや建設足場古材をリサイクルしたヴィンテージ系デザイナーズ家具。
- ユーザーで使用後、希望者には再度引き取りし、加工の上で再販売。

問合せ先：株式会社 パレットハウスジャパン

住所：大阪府東大阪市水走 3-3-7

電話番号：072-966-8010

ファックス番号：072-966-8020

URL： <https://www.pallet-house.jp/>

231071・パレット古材ベンチ  
(SPECIAL シリーズ UNION JACK)



- 木製廃パレットや建設足場古材をリサイクルしたヴィンテージ系デザイナーズ家具。
- ユーザーで使用後、希望者には再度引き取りし、加工の上で再販売。

問合せ先：株式会社 パレットハウスジャパン

住所：大阪府東大阪市水走 3-3-7

電話番号：072-966-8010

ファックス番号：072-966-8020

URL： <https://www.pallet-house.jp/>

231072・足場古材チェア(AGLA)



- 木製廃パレットや建設足場古材をリサイクルしたヴィンテージ系デザイナーズ家具。
- ユーザーで使用後、希望者には再度引き取りし、加工の上で再販売。

問合せ先：株式会社 パレットハウスジャパン

住所：大阪府東大阪市水走 3-3-7

電話番号：072-966-8010

ファックス番号：072-966-8020

URL： <https://www.pallet-house.jp/>

231073・足場古材ソファ(2P)



- 木製廃パレットや建設足場古材をリサイクルしたヴィンテージ系デザイナーズ家具。
- ユーザーで使用後、希望者には再度引き取りし、加工の上で再販売。

問合せ先：株式会社 パレットハウスジャパン

住所：大阪府東大阪市水走 3-3-7

電話番号：072-966-8010

ファックス番号：072-966-8020

URL： <https://www.pallet-house.jp/>

231074・足場古材ソファ(1P)



- 木製廃パレットや建設足場古材をリサイクルしたヴィンテージ系デザイナーズ家具。
- ユーザーで使用後、希望者には再度引き取りし、加工の上で再販売。

問合せ先：株式会社 パレットハウスジャパン

住所：大阪府東大阪市水走 3-3-7

電話番号：072-966-8010

ファックス番号：072-966-8020

URL： <https://www.pallet-house.jp/>

231075・足場古材スピーカー



- 木製廃パレットや建設足場古材をリサイクルしたヴィンテージ系デザイナーズ家具。
- ユーザーで使用後、希望者には再度引き取りし、加工の上で再販売。

問合せ先：株式会社 パレットハウスジャパン

住所：大阪府東大阪市水走 3-3-7

電話番号：072-966-8010

ファックス番号：072-966-8020

URL：<https://www.pallet-house.jp/>

231076・パレット古材パーテーション



- 木製廃パレットや建設足場古材をリサイクルしたヴィンテージ系デザイナーズ家具。
- ユーザーで使用後、希望者には再度引き取りし、加工の上で再販売。

問合せ先：株式会社 パレットハウスジャパン

住所：大阪府東大阪市水走 3-3-7

電話番号：072-966-8010

ファックス番号：072-966-8020

URL：<https://www.pallet-house.jp/>

231077・足場古材パーテーション(廃パレット風)



- 木製廃パレットや建設足場古材をリサイクルしたヴィンテージ系デザイナーズ家具。
- ユーザーで使用後、希望者には再度引き取りし、加工の上で再販売。

問合せ先：株式会社 パレットハウスジャパン

住所：大阪府東大阪市水走 3-3-7

電話番号：072-966-8010

ファックス番号：072-966-8020

URL：<https://www.pallet-house.jp/>

231081・パレット古材 BOX(コンテナ風)



- 木製廃パレットや建設足場古材をリサイクルしたヴィンテージ系デザイナーズ家具。
- ユーザーで使用後、希望者には再度引き取りし、加工の上で再販売。

問合せ先：株式会社 パレットハウスジャパン

住所：大阪府東大阪市水走 3-3-7

電話番号：072-966-8010

ファックス番号：072-966-8020

URL：<https://www.pallet-house.jp/>

231082・足場古材シェルフ



- 木製廃パレットや建設足場古材をリサイクルしたヴィンテージ系デザイナーズ家具。
- ユーザーで使用後、希望者には再度引き取りし、加工の上で再販売。

問合せ先：株式会社 パレットハウスジャパン

住所：大阪府東大阪市水走 3-3-7

電話番号：072-966-8010

ファックス番号：072-966-8020

URL：<https://www.pallet-house.jp/>

231083・パレット古材 TV ボード



- 木製廃パレットや建設足場古材をリサイクルしたヴィンテージ系デザイナーズ家具。
- ユーザーで使用後、希望者には再度引き取りし、加工の上で再販売。

問合せ先：株式会社 パレットハウスジャパン

住所：大阪府東大阪市水走 3-3-7

電話番号：072-966-8010

ファックス番号：072-966-8020

URL：<https://www.pallet-house.jp/>



231084・足場古材 TV ボード



- 木製廃パレットや建設足場古材をリサイクルしたヴィンテージ系デザイナーズ家具。
- ユーザーで使用後、希望者には再度引き取りし、加工の上で再販売。

問合せ先：株式会社 パレットハウスジャパン

住所：大阪府東大阪市水走 3-3-7

電話番号：072-966-8010

ファックス番号：072-966-8020

URL：<https://www.pallet-house.jp/>

231085・パレット古材ミラー



- 木製廃パレットや建設足場古材をリサイクルしたヴィンテージ系デザイナーズ家具。
- ユーザーで使用後、希望者には再度引き取りし、加工の上で再販売。

問合せ先：株式会社 パレットハウスジャパン

住所：大阪府東大阪市水走 3-3-7

電話番号：072-966-8010

ファックス番号：072-966-8020

URL：<https://www.pallet-house.jp/>

事務用品

231133～231137・リサイクルインクカートリッジ  
(ECI-BR3111 シリーズ)



- プリンター用のリサイクルインクカートリッジ。
- 全国の家電量販店等に回収ボックスを設置し、使用済みのカートリッジを回収し、インクを再充填しリサイクルインクカートリッジとして販売。

問合せ先：株式会社 エコリカ

住所：大阪市中央区鎗屋町 1-2-9

電話番号：06-4790-2301

ファックス番号：06-4790-2303

URL：<https://www.ecorica.jp/>

231138～231141・リサイクルインクカートリッジ  
(ECI-C360,C361 シリーズ)



- プリンター用のリサイクルインクカートリッジ。
- 全国の家電量販店等に回収ボックスを設置し、使用済みのカートリッジを回収し、インクを再充填しリサイクルインクカートリッジとして販売。

問合せ先：株式会社 エコリカ

住所：大阪市中央区鎗屋町 1-2-9

電話番号：06-4790-2301

ファックス番号：06-4790-2303

URL：<https://www.ecorica.jp/>



231142～231149・リサイクルインクカートリッジ  
(ECI-C380,C381 シリーズ)



- プリンター用のリサイクルインクカートリッジ。
- 全国の家電量販店等に回収ボックスを設置し、使用済みのカートリッジを回収し、インクを再充填しリサイクルインクカートリッジとして販売。

問合せ先：株式会社 エコリカ

住所：大阪市中央区錦屋町 1 - 2 - 9

電話番号：06-4790-2301

ファックス番号：06-4790-2303

URL：<https://www.ecorica.jp/>

231150～231157・リサイクルインクカートリッジ  
(ECI-C380XL,C381XL シリーズ)



- プリンター用のリサイクルインクカートリッジ。
- 全国の家電量販店等に回収ボックスを設置し、使用済みのカートリッジを回収し、インクを再充填しリサイクルインクカートリッジとして販売。

問合せ先：株式会社 エコリカ

住所：大阪市中央区錦屋町 1 - 2 - 9

電話番号：06-4790-2301

ファックス番号：06-4790-2303

URL：[https://www.ecorica.jp](https://www.ecorica.jp/)

231158～231164・リサイクルインクカートリッジ  
(ECI-EITH シリーズ)



- プリンター用のリサイクルインクカートリッジ。
- 全国の家電量販店等に回収ボックスを設置し、使用済みのカートリッジを回収し、インクを再充填しリサイクルインクカートリッジとして販売。

問合せ先：株式会社 エコリカ

住所：大阪市中央区錦屋町 1 - 2 - 9

電話番号：06-4790-2301

ファックス番号：06-4790-2303

URL：<https://www.ecorica.jp/>

231165～231171・リサイクルインクカートリッジ  
(ECI-EKAML シリーズ)



- プリンター用のリサイクルインクカートリッジ。
- 全国の家電量販店等に回収ボックスを設置し、使用済みのカートリッジを回収し、インクを再充填しリサイクルインクカートリッジとして販売。

問合せ先：株式会社 エコリカ

住所：大阪市中央区錦屋町 1 - 2 - 9

電話番号：06-4790-2301

ファックス番号：06-4790-2303

URL：<https://www.ecorica.jp/>

231172～231176・リサイクルインクカートリッジ  
(ECI-EMUG シリーズ)



- プリンター用のリサイクルインクカートリッジ。
- 全国の家電量販店等に回収ボックスを設置し、使用済みのカートリッジを回収し、インクを再充填しリサイクルインクカートリッジとして販売。

問合せ先：株式会社 エコリカ

住所：大阪市中央区錦屋町 1 - 2 - 9

電話番号：06-4790-2301

ファックス番号：06-4790-2303

URL：<https://www.ecorica.jp/>

231177～231183・リサイクルインクカートリッジ  
(ECI-ESAT シリーズ)



- プリンター用のリサイクルインクカートリッジ。
- 全国の家電量販店等に回収ボックスを設置し、使用済みのカートリッジを回収し、インクを再充填しリサイクルインクカートリッジとして販売。

問合せ先：株式会社 エコリカ

住所：大阪市中央区錦屋町 1 - 2 - 9

電話番号：06-4790-2301

ファックス番号：06-4790-2303

URL：<https://www.ecorica.jp/>

231184～231187・リサイクルインクカートリッジ  
(ECI-RC41H シリーズ)



- プリンター用のリサイクルインクカートリッジ。
- 全国の家電量販店等に回収ボックスを設置し、使用済みのカートリッジを回収し、インクを再充填しリサイクルインクカートリッジとして販売。

問合せ先：株式会社 エコリカ

住所：大阪市中央区鎗屋町 1 - 2 - 9

電話番号：06-4790-2301

ファックス番号：06-4790-2303

URL：<https://www.ecorica.jp/>

## なにわエコ良品



### 舗装材等

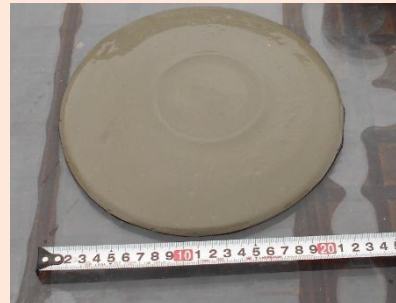
211029・改良土 (M アース)



- 建設汚泥に高炉セメントを添加した改良土。
- 造粒固化処理し安定した粒形を確保。
- セメント系材料で改良しているため締固めに優れ、締固め材・盛土材に使用。

**問合せ先：明豊興業株式会社**  
 住所：摂津市鳥飼上四丁目9番29号  
 電話番号：072-653-3157  
 ファックス番号：072-653-3158  
 URL：<https://www.meiho-kk.com/>

211030・流動化処理土 (M フロー)



- 建設汚泥に水を加え濃度調整し、高炉セメントを添加した埋戻材。
- 流動性があるため狭い場所でも充填でき、強度のばらつきが無い。転圧も不要。

**問合せ先：明豊興業株式会社**  
 住所：摂津市鳥飼上四丁目9番29号  
 電話番号：072-653-3157  
 ファックス番号：072-653-3158  
 URL：<https://www.meiho-kk.com/>

211031・改良土



- 建設汚泥に中性固化材を添加した第二種改良土。
- 工作物の埋戻し、土木構造物の裏込め、道路用盛土などに使用。

**問合せ先：株式会社 ハーモニックス**  
 住所：大阪市此花区梅町2丁目2番13号  
 電話番号：06-4804-1350  
 ファックス番号：06-4804-1355  
 URL：<http://www.harmoni-nix.co.jp/>

211032・瓦廃材利用遮熱性薄層水性無機物系塗床材



- 自転車道、歩道、広場用の景観塗床材。
- 廃瓦をリサイクルした塗床材で、遮熱性・耐久性・景観性に優れる。

**問合せ先：翔飛工業株式会社**  
 住所：兵庫県加古川市八幡町上西条 1052-2  
 電話番号：079-438-3777  
 ファックス番号：079-438-3778  
 URL：<https://ecokawara.com/>



**211035・クリスタルストーン・サンド(A) ミックスグリーン**  
**211036・クリスタルストーン・サンド(R) ミックスグリーン**



- インターロッキングブロック骨材、景観樹脂舗装材などとして使用。
- 色は主に緑系統の混色。
- A (Art)：インテリアなどにも使える汎用タイプ。粒度は 0.6～1.2mm。
- R (Resin)：樹脂舗装などに使用。粒度は 0.6～1.2mm、1.2～2.5mm、2.5～5.0mm の3タイプ。

**問合せ先：藤野興業株式会社**

住所：富田林市山中田町一丁目 11 番 8 号

電話番号：0721-24-0118

ファックス番号：0721-24-2709

URL：<https://www.fujino-kougyo.co.jp/>

**211037・クリスタルストーン・サンド(A) ライトブルー**  
**211038・クリスタルストーン・サンド(R) ライトブルー**



- インターロッキングブロック骨材、景観樹脂舗装材などとして使用。
- 色は薄い水色。
- A (Art)：インテリアなどにも使える汎用タイプ。粒度は 0.6～1.2mm。
- R (Resin)：樹脂舗装などに使用、粒度は 0.6～1.2mm、1.2～2.5mm、2.5～5.0mm の3タイプ。

**問合せ先：藤野興業株式会社**

住所：富田林市山中田町一丁目 11 番 8 号

電話番号：0721-24-0118

ファックス番号：0721-24-2709

URL：<https://www.fujino-kougyo.co.jp/>

**211039・クリスタルストーン・サンド(A) ダークグリーン**  
**211040・クリスタルストーン・サンド(R) ダークグリーン**



- インターロッキングブロック骨材、景観樹脂舗装材などとして使用。
- 色は黒っぽい緑色。
- A (Art)：インテリアなどにも使える汎用タイプ。粒度は 0.6～1.2mm。
- R (Resin)：樹脂舗装などに使用、粒度は 0.6～1.2mm、1.2～2.5mm、2.5～5.0mm の3タイプ。

**問合せ先：藤野興業株式会社**

住所：富田林市山中田町一丁目 11 番 8 号

電話番号：0721-24-0118

ファックス番号：0721-24-2709

URL：<https://www.fujino-kougyo.co.jp/>

**211041・クリスタルストーン・サンド(A) ライトグリーン**  
**211042・クリスタルストーン・サンド(R) ライトグリーン**



- インターロッキングブロック骨材、景観樹脂舗装材などとして使用。
- 色は薄い緑色。
- A (Art)：インテリアなどにも使える汎用タイプ。粒度は 0.6～1.2mm。
- R (Resin)：樹脂舗装などに使用、粒度は 0.6～1.2mm、1.2～2.5mm、2.5～5.0mm の3タイプ。

**問合せ先：藤野興業株式会社**

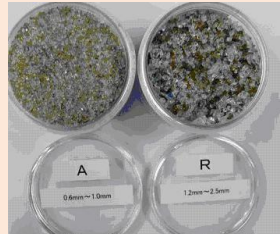
住所：富田林市山中田町一丁目 11 番 8 号

電話番号：0721-24-0118

ファックス番号：0721-24-2709

URL：<https://www.fujino-kougyo.co.jp/>

**211043・クリスタルストーン・サンド(A)ミックスホワイト&ブラウン**  
**211044・クリスタルストーン・サンド(R)ミックスホワイト&ブラウン**



- インターロッキングブロック骨材、景観樹脂舗装材などとして使用。
- 色は主に無色・茶色系統の混色。
- A (Art)：インテリアなどにも使える汎用タイプ。粒度は 0.6～1.2mm。
- R (Resin)：樹脂舗装などに使用、粒度は 0.6～1.2mm、1.2～2.5mm、2.5～5.0mm の3タイプ。

**問合せ先：藤野興業株式会社**

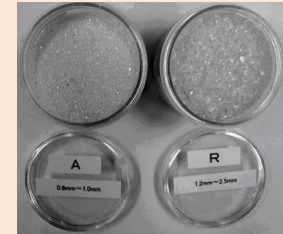
住所：富田林市山中田町一丁目 11 番 8 号

電話番号：0721-24-0118

ファックス番号：0721-24-2709

URL：<https://www.fujino-kougyo.co.jp/>

**211045・クリスタルストーン・サンド(A) クリアホワイト**  
**211046・クリスタルストーン・サンド(R) クリアホワイト**



- インターロッキングブロック骨材、景観樹脂舗装材などとして使用。
- 色は無色。
- A (Art)：インテリアなどにも使える汎用タイプ。粒度は 0.6～1.2mm。
- R (Resin)：樹脂舗装などに使用、粒度は 0.6～1.2mm、1.2～2.5mm、2.5～5.0mm の3タイプ。

**問合せ先：藤野興業株式会社**

住所：富田林市山中田町一丁目 11 番 8 号

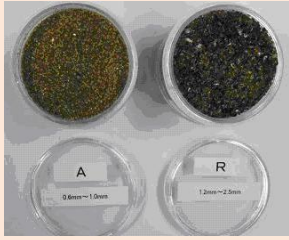
電話番号：0721-24-0118

ファックス番号：0721-24-2709

URL：<https://www.fujino-kougyo.co.jp/>



211047・クリスタルストーン・サンド(A) ブラウン  
211048・クリスタルストーン・サンド(R) ブラウン



- インターロッキングブロック骨材、景観樹脂舗装材などとして使用。
- 色は茶色。
- A (Art)：インテリアなどにも使える汎用タイプ。粒度は0.6～1.2mm。
- R (Resin)：樹脂舗装などに使用、粒度は0.6～1.2mm、1.2～2.5mm、2.5～5.0mmの3タイプ。

問合せ先：藤野興業株式会社

住所：富田林市山中田町一丁目11番8号

電話番号：0721-24-0118

ファックス番号：0721-24-2709

URL：<https://www.fujino-kougyo.co.jp/>

211049・クリスタルストーン・サンド(A) グリーン  
211050・クリスタルストーン・サンド(R) グリーン



- インターロッキングブロック骨材、景観樹脂舗装材などとして使用。
- 色は緑色。
- A (Art)：インテリアなどにも使える汎用タイプ。粒度は0.6～1.2mm。
- R (Resin)：樹脂舗装などに使用、粒度は0.6～1.2mm、1.2～2.5mm、2.5～5.0mmの3タイプ。

問合せ先：藤野興業株式会社

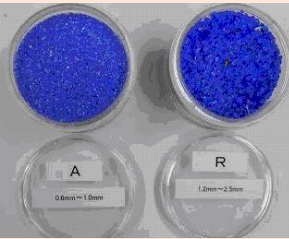
住所：富田林市山中田町一丁目11番8号

電話番号：0721-24-0118

ファックス番号：0721-24-2709

URL：<https://www.fujino-kougyo.co.jp/>

211051・クリスタルストーン・サンド(A) ブルー  
211052・クリスタルストーン・サンド(R) ブルー



- インターロッキングブロック骨材、景観樹脂舗装材などとして使用。
- 色は瑠璃色。
- A (Art)：インテリアなどにも使える汎用タイプ。粒度は0.6～1.2mm。
- R (Resin)：樹脂舗装などに使用、粒度は0.6～1.2mm、1.2～2.5mm、2.5～5.0mmの3タイプ。

問合せ先：藤野興業株式会社

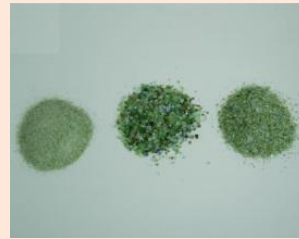
住所：富田林市山中田町一丁目11番8号

電話番号：0721-24-0118

ファックス番号：0721-24-2709

URL：<https://www.fujino-kougyo.co.jp/>

211053・クリスタルストーン・サンド(U) 混色



- インターロッキングブロック用敷き砂並びに目地砂の品質規格適用製品。
- 色は混色。
- 敷き砂用：粒度は0.0～5.0mm。
- 目地砂用：粒度は0.0～1.2mm。

問合せ先：藤野興業株式会社

住所：富田林市山中田町一丁目11番8号

電話番号：0721-24-0118

ファックス番号：0721-24-2709

URL：<https://www.fujino-kougyo.co.jp/>

221044・A ソイル



- 締固め等の施工後すぐに十分な強度を発揮し車両走行に必要なトラフィックリテリが容易に確保できる。法面成形では風雨等による浸食に強く施工後維持管理が容易。

問合せ先：株式会社 京星

住所：枚方市大字尊延寺965番地

電話番号：072-858-0663

ファックス番号：072-858-4021

URL：<https://www.concle.co.jp/>

221045・洗浄砂礫



- 建設工事等より発生した汚泥を洗浄分級した洗浄砂礫。水道管理設工事等の埋戻材として使用。

問合せ先：株式会社 HIRAYAMA 大阪中島プラント

住所：大阪市西淀川区中島2丁目9-36

電話番号：06-6475-3399

ファックス番号：06-6475-2255

URL：<https://www.hirayama-g.com>

221046・改良土



- 建設汚泥を使用した第 1 種改良土。施工性、強度に優れ、埋戻材、盛土材、路盤材として使用。

問合せ先：株式会社 HIRAYAMA 大阪港プラント

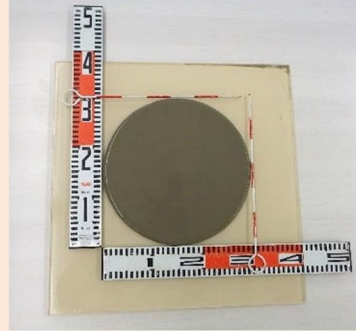
住所：大阪市港区海岸通 4 丁目 2 番 3 号

電話番号：06-6572-5888

ファックス番号：06-6572-5288

URL：<https://www.hirayama-g.com>

221047・流動化処理土（ソイルモルタル）



- 公共工事等から排出された建設汚泥を、振動篩及び遠心分離設備で 74 $\mu$ m 以上と以下のものに分けたのち、74 $\mu$ m 以下の調整汚泥に要求品質に応じた量の高炉セメントを配合したもの。

問合せ先：株式会社 三和

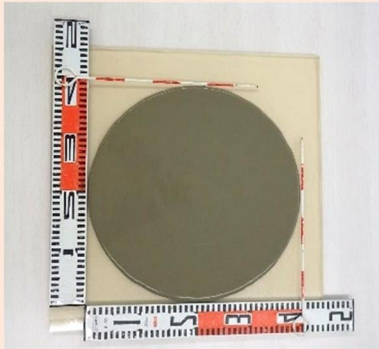
住所：大阪市住之江区南港東 3 丁目 1 番 2 号

電話番号：06-6612-8100

ファックス番号：06-6612-8400

URL：<https://www.sanwa-sr.com>

221048・流動化処理土（スラリーモルタル）



- 公共工事等から排出された建設汚泥を、振動篩及び遠心分離設備で 74 $\mu$ m 以上と以下のものに分けたのち、74 $\mu$ m 以下の調整汚泥の含水率を充填材に適した値へ調整したものに、要求品質に応じた量の高炉セメントを配合したもの。

問合せ先：株式会社 三和

住所：大阪市住之江区南港東 3 丁目 1 番 2 号

電話番号：06-6612-8100

ファックス番号：06-6612-8400

URL：<https://www.sanwa-sr.com>

221049・再生改良土（20mm アンダー）



- 公共工事等から排出された建設汚泥を、振動篩及び遠心分離設備で 74 $\mu$ m 以上と以下のものに分けたのち、74 $\mu$ m 以下の調整汚泥を脱水処理し解体選別したものに、要求品質に応じた量の再生砂(20mm アンダー)を配合したもの。

問合せ先：株式会社 三和

住所：大阪市住之江区南港東 3 丁目 1 番 2 号

電話番号：06-6612-8100

ファックス番号：06-6612-8400

URL：<https://www.sanwa-sr.com>

221050・再生砂(20mm アンダー)



- 公共工事等から排出された建設汚泥を、振動篩及び遠心分離設備で 74 $\mu$ m 以上と以下のものに分けたのち、74 $\mu$ m 以上のものを再度 20mm メッシュの振動篩機にかけて選別した路盤材。

問合せ先：株式会社 三和

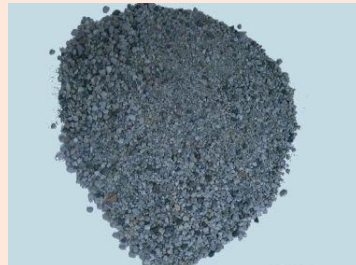
住所：大阪市住之江区南港東 3 丁目 1 番 2 号

電話番号：06-6612-8100

ファックス番号：06-6612-8400

URL：<https://www.sanwa-sr.com>

221051・再生砂(洗浄 10mm アンダー)



- 公共工事等から排出された建設汚泥を、振動篩及び遠心分離設備で 74 $\mu$ m 以上と以下のものに分けたのち、74 $\mu$ m 以上のものを再度 10mm メッシュの洗浄振動篩機にかけて選別した路盤材。

問合せ先：株式会社 三和

住所：大阪市住之江区南港東 3 丁目 1 番 2 号

電話番号：06-6612-8100

ファックス番号：06-6612-8400

URL：<https://www.sanwa-sr.com>



221052・再生砂利(洗浄5~10mm)



- 公共工事等から排出された建設汚泥を、振動篩及び遠心分離設備で74 $\mu$ m以上と以下のものに分けたのち、74 $\mu$ m以上のものを再度12mmメッシュの洗浄振動篩機と6mmメッシュの振動篩機にかけて選別した路盤材。

問合せ先：株式会社 三和

住所：大阪市住之江区南港東3丁目1番2号

電話番号：06-6612-8100

ファックス番号：06-6612-8400

URL：<https://www.sanwa-sr.com>

231001・再生碎石 RC-40(鉄鋼スラグ配合)



- 再生碎石(RC-40(鉄鋼スラグ配合))

- 鉄鋼スラグを配合し、締固め強度を向上。

問合せ先：株式会社 嶋袋商店

住所：大阪市西淀川区中島2丁目8番5号

電話番号：06-6471-0161

ファックス番号：06-6471-0163

URL：<http://www.shimabukuro.co.jp/>

231002・再生碎石 RC-30(鉄鋼スラグ配合)



- 再生碎石(RC-30(鉄鋼スラグ配合))

- 鉄鋼スラグを配合し、締固め強度を向上。

問合せ先：株式会社 嶋袋商店

住所：大阪市西淀川区中島2丁目8番5号

電話番号：06-6471-0161

ファックス番号：06-6471-0163

URL：<http://www.shimabukuro.co.jp/>

231003・再生粒度調整碎石 RM-25(鉄鋼スラグ配合)



- 再生粒度調整碎石(RM-25(鉄鋼スラグ配合))

- 鉄鋼スラグを配合し、締固め強度を向上。

問合せ先：株式会社 嶋袋商店

住所：大阪市西淀川区中島2丁目8番5号

電話番号：06-6471-0161

ファックス番号：06-6471-0163

URL：<http://www.shimabukuro.co.jp/>

231028・改良土リサイクルソイル



- 建設汚泥を粒度調整した埋戻材。

問合せ先：株式会社 よしひろ商店 羽曳野工場

住所：羽曳野市大黒91-1

電話番号：072-957-8900

ファックス番号：072-958-8300

URL：<https://www.yoshihiro.co.jp/>

231029・再生路盤材(鋳物砂・スラグ・耐火物を使用)



- 埋戻材などに使用する路盤材。

- 耐火物や酸化スラグ、鋳物用の型枠に使用した砂などをリサイクル。

問合せ先：アサヒコーポレーション株式会社

住所：大阪市此花区梅町2丁目1番60号

電話番号：06-6468-5566

ファックス番号：06-6468-2233

URL：<https://www.asahicorp.co.jp/>

231032・開運砂 (カワラ・いろいろ・mmmm)  
 231035・開運砂 (カワラ・いろいろ・20 mm)  
 231038・開運砂 (カワラ・いろいろ・40 mm)



●瓦くずを使用した埋戻材・管巻き材・土間仕上げ材・サンドクッション材。粒度は9 mm以下、20 mm以下、40 mm以下の3種類。

●保水性・透水性・通気性に優れ、環境負荷が低い。

**問合せ先：北川組**

住所：八尾市上之島町北6-21-1

電話番号：072-999-3260

ファックス番号：072-999-0506

URL: <https://www.kitagawagumi.jp/>

231033・開運砂 (カワラ・黒・9 mm)  
 231036・開運砂 (カワラ・黒・20 mm)  
 231039・開運砂 (カワラ・黒・40 mm)



●瓦くずを使用した埋戻材・管巻き材・土間仕上げ材・サンドクッション材。粒度は9 mm以下、20 mm以下、40 mm以下の3種類。

●保水性・透水性・通気性に優れ、環境負荷が低い。

**問合せ先：北川組**

住所：八尾市上之島町北6-21-1

電話番号：072-999-3260

ファックス番号：072-999-0506

URL: <https://www.kitagawagumi.jp/>

231034・開運砂 (レンガ・9 mm)  
 231037・開運砂 (レンガ・20 mm)  
 231040・開運砂 (レンガ・40 mm)



●レンガくずを使用した埋戻材・管巻き材・土間仕上げ材・サンドクッション材。粒度は9 mm以下、20 mm以下、40 mm以下の3種類。

●保水性・透水性・通気性に優れ、環境負荷が低い。

**問合せ先：北川組**

住所：八尾市上之島町北6-21-1

電話番号：072-999-3260

ファックス番号：072-999-0506

URL: <https://www.kitagawagumi.jp/>

231041・ポリアース



●建設汚泥を使用した盛土材及び埋戻材。  
 ●セメントを添加し固化処理された改良土のため、強度に優れ再泥化しない製品。

**問合せ先：大阪ベントナイト事業協同組合**

住所：大阪市住之江区平林南二丁目8番37号

電話番号：06-6686-0003

ファックス番号：06-6686-0004

URL: [http://www.daiko-group.com/bentnait\\_index.html](http://www.daiko-group.com/bentnait_index.html)

231042・サンドパワー



●建設汚泥を水洗いし、粒形を調整した埋戻材。

**問合せ先：株式会社 田中浚渫工業**

住所：大阪市大正区鶴町5丁目6-58

電話番号：06-6553-3150

ファックス番号：06-6553-3151

URL: <https://www.tanakashunsetu.co.jp/>

231043・フローパワー



●建設汚泥を水洗いしたものに高炉セメントを配合。

●工場水を加えて練りこみし、埋め戻し形状に合わせて流し込みでき、転圧も不要。

**問合せ先：株式会社 田中浚渫工業**

住所：大阪市大正区鶴町5丁目6-58

電話番号：06-6553-3150

ファックス番号：06-6553-3151

URL: <https://www.tanakashunsetu.co.jp//>



231044・アースパワー



- 建設汚泥にセメントを配合し、粒度を調整した改良土。

**問合せ先：株式会社 田中浚渫工業**

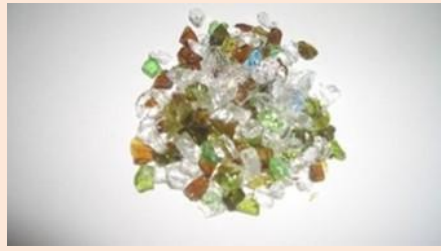
住所：大阪市大正区鶴町 5 丁目 6-58

電話番号：06-6553-3150

ファックス番号：06-6553-3151

URL：<https://www.tanakashunsetu.co.jp/>

231045・ガラスサンド



- 主に道路の埋戻材として使用。
- 最大粒径 5mm
- コンクリートやアスファルト用の骨材、建設資材として利用可。

**問合せ先：有限会社 徳山産業**

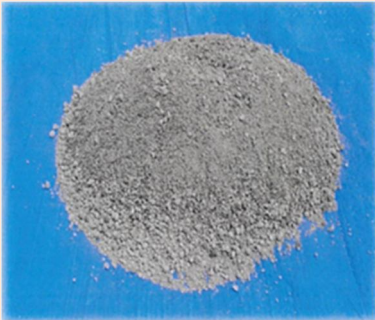
住所：高槻市北大樋町 45-1

電話番号：072-672-0050

ファックス番号：072-673-1350

URL：<https://www.tokuyama-industry.co.jp/>

231131・改良土



- 建設汚泥にセメントを配合・造粒固化し、粒度を調整した第二種改良土。

**問合せ先：株式会社 スズキケンセツ**

住所：枚方市尊延寺 4580-7

電話番号：072-858-8429

ファックス番号：072-859-2930

## タイルブロック

<p>211001・アーバン・エコ コレクション(60mm) 211002・アーバン・エコ コレクション(80mm)</p>	<p>211003・アーバン・エコ グランパッドH(60mm) 211004・アーバン・エコ グランパッドH(80mm)</p>
 <ul style="list-style-type: none"> <li>● 歩道（車乗り入れ含む）の舗装材。</li> <li>● 溶融スラグ、高炉スラグを使用したインターロッキングブロック。</li> <li>● 普通タイプ</li> </ul> <p><b>問合せ先：久保田セメント工業株式会社</b> 住所：兵庫県神戸市中央区港島南町3丁目3-4 電話番号：078-304-0800 ファックス番号：078-304-0810 URL：<a href="https://www.kubota-c.com/">https://www.kubota-c.com/</a></p>	 <ul style="list-style-type: none"> <li>● 歩道（車乗り入れ含む）の舗装材。</li> <li>● 溶融スラグ、高炉スラグを使用したインターロッキングブロック。</li> <li>● 透水機能を有したタイプ</li> </ul> <p><b>問合せ先：久保田セメント工業株式会社</b> 住所：兵庫県神戸市中央区港島南町3丁目3-4 電話番号：078-304-0800 ファックス番号：078-304-0810 URL：<a href="https://www.kubota-c.com/">https://www.kubota-c.com/</a></p>
<p>211005・アーバン・エコ サークルガラス(プレーンタイプ)</p>	<p>211006・アーバン・エコ GRハートランドタイプ(60mm) 211007・アーバン・エコ GRハートランドタイプ(80mm)</p>
 <ul style="list-style-type: none"> <li>● 駐車場等の緑化舗装材。</li> <li>● 溶融スラグ、高炉スラグを使用したインターロッキングブロック。</li> <li>● 植生用に用いるタイプ</li> </ul> <p><b>問合せ先：久保田セメント工業株式会社</b> 住所：兵庫県神戸市中央区港島南町3丁目3-4 電話番号：078-304-0800 ファックス番号：078-304-0810 URL：<a href="https://www.kubota-c.com/">https://www.kubota-c.com/</a></p>	 <ul style="list-style-type: none"> <li>● 歩道（車乗り入れ含む）の舗装材。</li> <li>● 溶融スラグ、高炉スラグを使用したインターロッキングブロック。</li> <li>● 透水機能を有したタイプ</li> </ul> <p><b>問合せ先：久保田セメント工業株式会社</b> 住所：兵庫県神戸市中央区港島南町3丁目3-4 電話番号：078-304-0800 ファックス番号：078-304-0810 URL：<a href="https://www.kubota-c.com/">https://www.kubota-c.com/</a></p>
<p>211008・アーバン・エコ ILT(60mm) 211009・アーバン・エコ ILT(80mm)</p>	<p>221016・オーシャンエコ・カラー(普通)</p>
 <ul style="list-style-type: none"> <li>● 歩道（車乗り入れ含む）の舗装材。</li> <li>● 溶融スラグ、高炉スラグを使用したインターロッキングブロック。</li> <li>● 保水機能を有したタイプ</li> </ul> <p><b>問合せ先：久保田セメント工業株式会社</b> 住所：兵庫県神戸市中央区港島南町3丁目3-4 電話番号：078-304-0800 ファックス番号：078-304-0810 URL：<a href="https://www.kubota-c.com/">https://www.kubota-c.com/</a></p>	 <ul style="list-style-type: none"> <li>● 歩道(車乗入部含む)の舗装材。</li> <li>● 豊富なカラーバリエーションで多彩なシーンにフィットし、街の景観と人の心を彩る普通平板・普通インターロッキングブロック。</li> </ul> <p><b>問合せ先：太平洋プレコン工業株式会社大阪支店</b> 住所：大阪市北区堂島2-1-16 電話番号：06-6344-6212 ファックス番号：06-6344-9280 URL：<a href="https://www.t-pc.co.jp/">https://www.t-pc.co.jp/</a></p>

221017・オーシャンエコ・スルー(透水)



- 歩道(車乗入部含む)の舗装材。
- 豊富なカラーバリエーションで環境に馴染みやすい色ざろえなので、デザインのコンセプトや環境イメージを壊さない空間づくりが可能な透水平板・透水インターロッキングブロック。

問合せ先：太平洋プレコン工業株式会社大阪支店

住所：大阪市北区堂島2-1-16

電話番号：06-6344-6212

ファックス番号：06-6344-9280

URL：<https://www.t-pc.co.jp/>

221018・オーシャンエコ・クール(保水)



- 歩道(車乗入部含む)の舗装材。
- 水分保持のため保水性能と保持した水分を表層へ吸い上げる吸水機能を併せ持った高規格保水平板・保水インターロッキングブロック。

問合せ先：太平洋プレコン工業株式会社大阪支店

住所：大阪市北区堂島2-1-16

電話番号：06-6344-6212

ファックス番号：06-6344-9280

URL：<https://www.t-pc.co.jp/>

221019・オーシャンエコ・スリット(普通)  
221020・オーシャンエコ・スリット(透水)  
221021・オーシャンエコ・スリット(保水)



- 歩道(車乗入部含む)の舗装材。
- 時間によって向きが変わる日差しを受けて、さまざまな陰影の美しさを演出する普通インターロッキングブロック、透水インターロッキングブロック、保水インターロッキングブロック。

問合せ先：太平洋プレコン工業株式会社大阪支店

住所：大阪市北区堂島2-1-16

電話番号：06-6344-6212

ファックス番号：06-6344-9280

URL：<https://www.t-pc.co.jp/>

221022・オーシャンエコ・グラニットスルー(擬石透水)



- 歩道(車乗入部含む)の舗装材。
- 天然骨材を使用した高級感と、優れた透水性能を備えた人と環境に優しい透水平板・透水インターロッキングブロック。

問合せ先：太平洋プレコン工業株式会社大阪支店

住所：大阪市北区堂島2-1-16

電話番号：06-6344-6212

ファックス番号：06-6344-9280

URL：<https://www.t-pc.co.jp/>

221023・オーシャンエコ・ペブルスルー(洗い出し透水)



- 歩道(車乗入部含む)の舗装材。
- 自然石の温もりを表現した平板に天然砂利を使用した、美しさと機能性の両立が魅力の洗い出し平板・洗い出し透水インターロッキングブロック。

問合せ先：太平洋プレコン工業株式会社大阪支店

住所：大阪市北区堂島2-1-16

電話番号：06-6344-6212

ファックス番号：06-6344-9280

URL：<https://www.t-pc.co.jp/>

221024・オーシャンエコ・グランK K(研磨透水)



- 歩道(車乗入部含む)の舗装材。
- 光沢のある仕上げが、天然石の持つ美しい風合いを際立たせる研磨透水平板・研磨透水インターロッキングブロック。

問合せ先：太平洋プレコン工業株式会社大阪支店

住所：大阪市北区堂島2-1-16

電話番号：06-6344-6212

ファックス番号：06-6344-9280

URL：<https://www.t-pc.co.jp/>



221025・タマパーム(普通)  
221026・タマパーム(透水)  
221027・タマパーム(保水)  
221028・タマパーム(遮熱透水)



- 歩道(車乗入部含む)の舗装材。
- アースカラーが落ち着いた自然な風合いを表現。やさしい歩行感が魅力の普通平板・普通インターロッキングブロック。透水機能を合わせ持った透水平板・透水インターロッキングブロック、保水機能を合わせ持った保水平板・保水インターロッキングブロック、遮熱機能を合わせ持った遮熱透水平板・遮熱透水インターロッキングブロック。

**問合せ先：太平洋プレコン工業株式会社大阪支店**  
住所：大阪市北区堂島2-1-16  
電話番号：06-6344-6212  
ファックス番号：06-6344-9280  
URL：<https://www.t-pc.co.jp/>

221029・エコ・ペイパーズ



- ゴミ焼却場から出る焼却灰溶融スラグ、製鉄所から出る鉄鋼スラグ及び建設現場から排出されるがれき類を使用。
- 舗装用の普通インターロッキングブロック及び普通平板として製品化したもの。
- 高強度を有し、かみ合わせ効果と相まって、車道舗装が可能。

**問合せ先：株式会社 マツオコーポレーション**  
住所：茨木市西豊川町15番2号  
電話番号：072-643-5908  
ファックス番号：072-643-5817  
URL：<https://www.matsuo-gr.co.jp/>

221030・エコ・ペイパーズP



- ゴミ焼却場から出る焼却灰溶融スラグ製鉄所から出る鉄鋼スラグを使用。
- 舗装用の透水性インターロッキングブロック及び透水性平板として製品化したもの。
- 透水性機能を有し、水たまりのない歩道車道に有効。

**問合せ先：株式会社 マツオコーポレーション**  
住所：茨木市西豊川町15番2号  
電話番号：072-643-5908  
ファックス番号：072-643-5817  
URL：<https://www.matsuo-gr.co.jp/>

221031・エコ・ペイパーズH



- 製鉄所から出る鉄鋼スラグ、建設現場から排出されるがれき類を使用。
- 舗装用の保水性インターロッキングブロック及び保水性平板として製品化したもの。
- 保水性機能を有し、温度上昇を抑制する。

**問合せ先：株式会社 マツオコーポレーション**  
住所：茨木市西豊川町15番2号  
電話番号：072-643-5908  
ファックス番号：072-643-5817  
URL：<https://www.matsuo-gr.co.jp/>

221032・エコ・ペイパーズGS



- ゴミ焼却場から出る焼却灰溶融スラグ、製鉄所から出る鉄鋼スラグ及び建設現場から排出されるがれき類を使用。
- 植生ブロックとして製品化したもの。
- 車両進入路の植生を保護し、芝敷きの駐車場などで使用可能。

**問合せ先：株式会社 マツオコーポレーション**  
住所：茨木市西豊川町15番2号  
電話番号：072-643-5908  
ファックス番号：072-643-5817  
URL：<https://www.matsuo-gr.co.jp/>

231046・アラココレクション



- 溶融スラグや鉄鋼スラグを使用したタイルブロック。
- 保水機能を有する普通タイプの舗装材。

**問合せ先：荒木産業株式会社**  
住所：大東市新田北町2番28号  
電話番号：072-872-2385  
ファックス番号：072-875-4654  
URL：<https://www.araki-sangyo.com/>

231047・シーブル



- 溶融スラグを使用したタイルブロック。
- 色粉末使用の自然な風合い。

問合せ先：荒木産業株式会社

住所：大東市新田北町 2 番 28 号

電話番号：072-872-2385

ファックス番号：072-875-4654

URL：https://www.araki-sangyo.com/

231048・透水性シーブル



- 溶融スラグやガラスを使用したタイルブロック。
- シーブルに透水性機能を有したものの。

問合せ先：荒木産業株式会社

住所：大東市新田北町 2 番 28 号

電話番号：072-872-2385

ファックス番号：072-875-4654

URL：https://www.araki-sangyo.com/

231092・ST-2(インターロッキングブロック)



- 高炉スラグなどを使用したインターロッキングブロック。
- 普通タイプ

問合せ先：太陽エコブロック株式会社

住所：大阪市福島区吉野 4 丁目 22 番 9 号

電話番号：06-6466-6752

ファックス番号：06-6466-6750

URL：https://www.taiyo-ecobloxx.com/

231093・キャレ(舗装用平板)



- 高炉スラグなどを使用したインターロッキングブロック。
- 普通タイプ

問合せ先：太陽エコブロック株式会社

住所：大阪市福島区吉野 4 丁目 22 番 9 号

電話番号：06-6466-6752

ファックス番号：06-6466-6750

URL：https://www.taiyo-ecobloxx.com/

231094・ST-2 透水性タイプ  
(透水性インターロッキングブロック)



- 高炉スラグなどを使用したインターロッキングブロック。
- 普通タイプ(透水機能を有したタイプ)

問合せ先：太陽エコブロック株式会社

住所：大阪市福島区吉野 4 丁目 22 番 9 号

電話番号：06-6466-6752

ファックス番号：06-6466-6750

URL：https://www.taiyo-ecobloxx.com/

231095・キャレ透水性タイプ  
(透水性舗装用平板)



- 高炉スラグなどを使用したインターロッキングブロック。
- 普通タイプ(透水機能を有したタイプ)

問合せ先：太陽エコブロック株式会社

住所：大阪市福島区吉野 4 丁目 22 番 9 号

電話番号：06-6466-6752

ファックス番号：06-6466-6750

URL：https://www.taiyo-ecobloxx.com/

**231096・ST-2 保水性タイプ  
(保水性インターロッキングブロック)**



- 高炉スラグなどを使用したインターロッキングブロック。
  - 普通タイプ(保水機能を有したタイプ)
- 問合せ先：太陽エコブロック株式会社**  
 住所：大阪市福島区吉野4丁目22番9号  
 電話番号：06-6466-6752  
 ファックス番号：06-6466-6750  
 URL：<https://www.taiyo-ecobloxx.com/>

**231097・キャレ保水性タイプ  
(保水性舗装用平板)**



- 高炉スラグなどを使用したインターロッキングブロック。
  - 普通タイプ(保水機能を有したタイプ)
- 問合せ先：太陽エコブロック株式会社**  
 住所：大阪市福島区吉野4丁目22番9号  
 電話番号：06-6466-6752  
 ファックス番号：06-6466-6750  
 URL：<https://www.taiyo-ecobloxx.com/>

**231098・ST-2 BT(インターロッキングブロック)**



- 高炉スラグなどを使用したインターロッキングブロック。御影石調プラスト仕上げしたタイプ。
- 問合せ先：太陽エコブロック株式会社**  
 住所：大阪市福島区吉野4丁目22番9号  
 電話番号：06-6466-6752  
 ファックス番号：06-6466-6750  
 URL：<https://www.taiyo-ecobloxx.com/>

**231099・キャレ BT(舗装用平板)**



- 高炉スラグなどを使用したインターロッキングブロック。御影石調プラスト仕上げしたタイプ。
- 問合せ先：太陽エコブロック株式会社**  
 住所：大阪市福島区吉野4丁目22番9号  
 電話番号：06-6466-6752  
 ファックス番号：06-6466-6750  
 URL：<https://www.taiyo-ecobloxx.com/>

**231100・ST-2 BT 透水性タイプ  
(透水性インターロッキングブロック)**



- 高炉スラグなどを使用したインターロッキングブロック。御影石調プラスト仕上げしたタイプ(透水機能を有したタイプ)。
- 問合せ先：太陽エコブロック株式会社**  
 住所：大阪市福島区吉野4丁目22番9号  
 電話番号：06-6466-6752  
 ファックス番号：06-6466-6750  
 URL：<https://www.taiyo-ecobloxx.com/>

**231101・キャレ BT 透水性タイプ  
(透水性舗装用平板)**



- 高炉スラグなどを使用したインターロッキングブロック。御影石調プラスト仕上げしたタイプ(透水機能を有したタイプ)。
- 問合せ先：太陽エコブロック株式会社**  
 住所：大阪市福島区吉野4丁目22番9号  
 電話番号：06-6466-6752  
 ファックス番号：06-6466-6750  
 URL：<https://www.taiyo-ecobloxx.com/>



231102・ST-2 BT 保水性タイプ (保水性インターロッキングブロック)	231103・キャレ BT 保水性タイプ (保水性舗装用平板)
 <p>● 高炉スラグなどを使用したインターロッキングブロック。御影石調プラスト仕上げしたタイプ(保水機能を有したタイプ)。  <b>問合せ先：太陽エコブロック株式会社</b>                      住所：大阪市福島区吉野4丁目22番9号                      電話番号：06-6466-6752                      ファックス番号：06-6466-6750                      URL：<a href="https://www.taiyo-ecobloxx.com/">https://www.taiyo-ecobloxx.com/</a></p>	 <p>● 高炉スラグなどを使用したインターロッキングブロック。御影石調プラスト仕上げしたタイプ(保水機能を有したタイプ)。  <b>問合せ先：太陽エコブロック株式会社</b>                      住所：大阪市福島区吉野4丁目22番9号                      電話番号：06-6466-6752                      ファックス番号：06-6466-6750                      URL：<a href="https://www.taiyo-ecobloxx.com/">https://www.taiyo-ecobloxx.com/</a></p>
231104・ガラス36.5%(植生用ブロック)	231105・シカグリーン65%(植生用ブロック)
 <p>● 高炉スラグなどを使用したインターロッキングブロック。植生用に用いるタイプ。  <b>問合せ先：太陽エコブロック株式会社</b>                      住所：大阪市福島区吉野4丁目22番9号                      電話番号：06-6466-6752                      ファックス番号：06-6466-6750                      URL：<a href="https://www.taiyo-ecobloxx.com/">https://www.taiyo-ecobloxx.com/</a></p>	 <p>● 高炉スラグなどを使用したインターロッキングブロック。植生用に用いるタイプ。  <b>問合せ先：太陽エコブロック株式会社</b>                      住所：大阪市福島区吉野4丁目22番9号                      電話番号：06-6466-6752                      ファックス番号：06-6466-6750                      URL：<a href="https://www.taiyo-ecobloxx.com/">https://www.taiyo-ecobloxx.com/</a></p>

## 骨材・粗骨材

231090・再生細骨材	231091・再生粗骨材
 <p>● コンクリート用骨材・クッション材等  <b>問合せ先：株式会社 京星</b>                      住所：枚方市大字尊延寺965番地                      電話番号：072-858-0663                      ファックス番号：072-858-4021                      URL：<a href="https://www.concle.co.jp/">https://www.concle.co.jp/</a></p>	 <p>● コンクリート用骨材  <b>問合せ先：株式会社 京星</b>                      住所：枚方市大字尊延寺965番地                      電話番号：072-858-0663                      ファックス番号：072-858-4021                      URL：<a href="https://www.concle.co.jp/">https://www.concle.co.jp/</a></p>

## 建築製品

### 211014・帝金エコバリカー( EPP-01NA(固定式) ) 211015・帝金エコバリカー( EPP-01NPK(脱着式) )



- 再生プラスチックを使用した歩車道の分離に使用する車止め。
- 折れ曲がっても復元する「硬さ」と「しなり」を実現。
- ポリ容器などの原料と同じ成分で、耐薬品性、耐蝕性に優れ、塩害にも優れた性能を発揮。

**問合せ先：帝金株式会社**

住所：大阪市中央区南船場 4-6-21

電話番号：06-6252-3691

ファックス番号：06-6252-3698

URL：<https://www.teikin.co.jp>

### 211016・帝金エコバリカー( EPP-02NA(固定式) ) 211017・帝金エコバリカー( EPP-02NPK(脱着式) )



- 再生プラスチックを使用した歩車道の分離に使用する車止め。
- 折れ曲がっても復元する「硬さ」と「しなり」を実現。
- ポリ容器などの原料と同じ成分で、耐薬品性、耐蝕性に優れ、塩害にも優れた性能を発揮。

**問合せ先：帝金株式会社**

住所：大阪市中央区南船場 4-6-21

電話番号：06-6252-3691

ファックス番号：06-6252-3698

URL：<https://www.teikin.co.jp>

### 211018・帝金エコバリカー( EPP-03A(固定式) ) 211019・帝金エコバリカー( EPP-03CK(脱着式) )



- 再生プラスチックを使用した歩車道の分離に使用する車止め。
- 折れ曲がっても復元する「硬さ」と「しなり」を実現。
- ポリ容器などの原料と同じ成分で、耐薬品性、耐蝕性に優れ、塩害にも優れた性能を発揮。

**問合せ先：帝金株式会社**

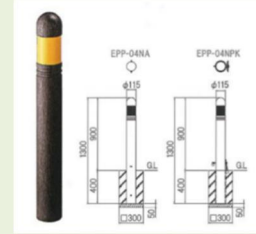
住所：大阪市中央区南船場 4-6-21

電話番号：06-6252-3691

ファックス番号：06-6252-3698

URL：<https://www.teikin.co.jp>

### 211020・帝金エコバリカー( EPP-04NA(固定式) ) 211021・帝金エコバリカー( EPP-04NPK(脱着式) )



- 再生プラスチックを使用した歩車道の分離に使用する車止め。
- 折れ曲がっても復元する「硬さ」と「しなり」を実現。
- ポリ容器などの原料と同じ成分で、耐薬品性、耐蝕性に優れ、塩害にも優れた性能を発揮。

**問合せ先：帝金株式会社**

住所：大阪市中央区南船場 4-6-21

電話番号：06-6252-3691

ファックス番号：06-6252-3698

URL：<https://www.teikin.co.jp>

### 211022・帝金エコバリカー( EYP-01A(固定式) ) 211023・帝金エコバリカー( EYP-01PK(脱着式) )



- 再生プラスチックを使用した歩車道の分離に使用する車止め。
- 折れ曲がっても復元する「硬さ」と「しなり」を実現。
- ポリ容器などの原料と同じ成分で、耐薬品性、耐蝕性に優れ、塩害にも優れた性能を発揮。

**問合せ先：帝金株式会社**

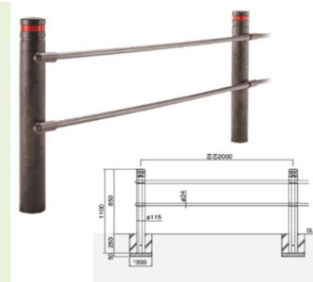
住所：大阪市中央区南船場 4-6-21

電話番号：06-6252-3691

ファックス番号：06-6252-3698

URL：<https://www.teikin.co.jp>

### 211024・帝金エコバリカー( EFP-012 )



- 再生プラスチックを使用した歩車道の分離に使用する横断抑止柵。
- 折れ曲がっても復元する「硬さ」と「しなり」を実現。
- ポリ容器などの原料と同じ成分で、耐薬品性、耐蝕性に優れ、塩害にも優れた性能を発揮。

**問合せ先：帝金株式会社**

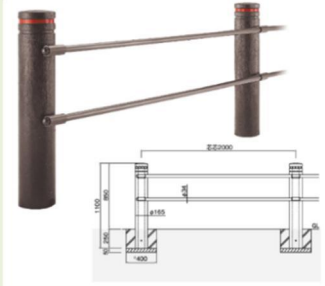
住所：大阪市中央区南船場 4-6-21

電話番号：06-6252-3691

ファックス番号：06-6252-3698

URL：<https://www.teikin.co.jp>

211025・帝金エコバリカー(EFP-022)



- 再生プラスチックを使用した歩車道の分離に使用する横断抑止柵。
- 折れ曲がっても復元する「硬さ」と「しなり」を実現。
- ポリ容器などの原料と同じ成分で、耐薬品性、耐蝕性に優れ、塩害にも優れた性能を発揮。

問合せ先：帝金株式会社

住所：大阪市中央区南船場 4-6-21

電話番号：06-6252-3691

ファックス番号：06-6252-3698

URL：<https://www.teikin.co.jp>

211026・帝金エコバリカー(EPP04NA-119H(固定式))

211027・帝金エコバリカー(EPP04NPK-119H(脱着式))



- 再生プラスチックを使用した歩車道の分離に使用する車止め。
- 折れ曲がっても復元する「硬さ」と「しなり」を実現。
- ポリ容器などの原料と同じ成分で、耐薬品性、耐蝕性に優れ、塩害にも優れた性能を発揮。

問合せ先：帝金株式会社

住所：大阪市中央区南船場 4-6-21

電話番号：06-6252-3691

ファックス番号：06-6252-3698

URL：<https://www.teikin.co.jp>

211033・okoshi



- 廃ガラス・ビンを99%以上使用した、ガラスブロック・タイル。
- 様々な色のエッジレスガラスカレットを組み合わせ、任意の模様でガラスブロック・タイルを作成。
- 環境教育の教材にも最適。

問合せ先：藤野興業株式会社

住所：富田林市山中田町一丁目 11 番 8 号

電話番号：0721-24-0118

ファックス番号：0721-24-2709

URL：<https://www.fujino-kougyo.co.jp/>

211034・すやり霞



- 廃ガラス・ビンを99%以上使用し、受注生産する館銘板・表札・化粧板。
- 樹脂などの固化剤を使用していないため、再度リサイクルが可能。

問合せ先：藤野興業株式会社

住所：富田林市山中田町一丁目 11 番 8 号

電話番号：0721-24-0118

ファックス番号：0721-24-2709

URL：<https://www.fujino-kougyo.co.jp/>

231030・ECOROCA (DK-2020)

アシストコンポジットデッキ



- 床材。とげ・ささくれの発生がなく安心。シロアリなどを寄せ付けず、耐候性・耐久性に優れる。
- 使用後は粉碎して同製品へリサイクル可能。

問合せ先(製造者):I7・ウォーター・I700(株)東日本営業 Gr

住所：東京都港区西麻布 2 丁目 24 番 11 号

電話番号：03-6419-3225

ファックス番号：03-3797-5506

URL：<https://ecoroca.com/>

問合せ先：日本住宅パネル工業協同組合大阪支社

住所：大阪市福島区大開 2 丁目 3-1

電話番号：06-6462-2904

ファックス番号：06-6462-1600

URL：<http://www.panekyo.or.jp/>

231106~231121・J-PET フェンス

ラインアップ「V-5PET 型」



- 製品：VA-5PET、VAB-5PET、VB-5PET、VC-5PET  
VA-1PET、VAB-1PET、VB-1PET、VC-1PET  
VA-2PET、VAB-2PET、VB-2PET、VC-2PET  
VA-3PET、VAB-3PET、VB-3PET、VC-3PET
- 飲料水等の容器で使われるペットボトルを原料とした樹脂を被覆材に再生利用した、環境にやさしいフェンスシリーズ。
- 金網 1m<sup>2</sup>あたり PET ボトル (500 ml) 約 5 本分の再生樹脂が被覆材として使用。

問合せ先:JFE 建材株式会社 大阪支店

住所：大阪市西区江戸堀 1-9-1

肥後橋センタービル 14 階

電話番号：06-6131-4015

ファックス番号：06-6479-1815

URL：<https://www.jfe-kenzai.co.jp/>



231122～231127・J-PET フェンス  
ラインアップ「NR-C4PET 型」



- 製品：NR-C4PET、NR-C5PET、NR-C6PET  
NR-4PET、NR-5PET、NR-6PET
- 飲料水等の容器で使われるペットボトルを原料とした樹脂を被覆材に再生利用した、環境にやさしいフェンスシリーズ。
- 金網 1m<sup>2</sup>あたり PET ボトル (500 ml) 約 5 本分の再生樹脂が被覆材として使用。

問合せ先: JFE 建材株式会社 大阪支店

住所: 大阪市西区江戸堀 1-9-1  
肥後橋センタービル 14 階

電話番号: 06-6131-4015

ファックス番号: 06-6479-1815

URL: <https://www.jfe-kenzai.co.jp/>

231128～231130・J-PET フェンス  
ラインアップ「PF-1PET 型」



- 製品：PF-1PET、PF-2PET、PF-3PET
- 飲料水等の容器で使われるペットボトルを原料とした樹脂を被覆材に再生利用した、環境にやさしいフェンスシリーズ。
- 金網 1m<sup>2</sup>あたり PET ボトル (500 ml) 約 5 本分の再生樹脂が被覆材として使用。

問合せ先: JFE 建材株式会社 大阪支店

住所: 大阪市西区江戸堀 1-9-1  
肥後橋センタービル 14 階

電話番号: 06-6131-4015

ファックス番号: 06-6479-1815

URL: <https://www.jfe-kenzai.co.jp/>

## 緑化資材

221033・こだま再生パーク(土壌改良材)



- 公共工事や一般家庭等から発生した樹木廃材(剪定木、伐採木)を利用した再生パーク堆肥。完熟堆肥。
- 土壌の通気性、排水性、保水性、透水性などの向上が図れ、地力がアップする。

問合せ先: 株式会社 都市樹木再生センター

住所: 大東市大字龍間 698 番地

電話番号: 072-869-0365

ファックス番号: 072-869-0368

URL: <https://www.toshijumoku.co.jp/>

221034・土壌活性リサイクルたい肥いずみ



- 公共工事や一般家庭等から発生した剪定枝、伐採木等を利用した再生パーク堆肥。完熟堆肥。
- 土壌の通気性、排水性、保水性、透水性などの向上が図れ、地力がアップする。

問合せ先: 株式会社 南大阪造園

住所: 和泉市平井町 577 番地

電話番号: 0725-55-0485

ファックス番号: 0725-55-3441

URL: <https://www.minamiosaka.jp>

## 工事資材

### 211010・リプラギフロアーマット(K1)



- 廃プラスチック（ブルーシート、ポリドラム）を使用した養生マット。軟弱地盤・未舗装場所・臨時駐車場などの保護、緩衝材に使用。両面リブ付き。
- 腐敗することなく耐久性、耐候性、耐薬品性に優れた製品。

**問合せ先：川瀬産業株式会社**

住所：貝塚市加神 2-20-35

電話番号：072-436-1030

ファックス番号：072-436-1035

URL：<https://www.eco-kawase.co.jp/>

### 211011・リプラギフロアーマット(K3)



- 廃プラスチック（ブルーシート、ポリドラム）を使用した養生マット。軟弱地盤・未舗装場所・臨時駐車場などの保護、緩衝材に使用。両面フラット。
- 腐敗することなく耐久性、耐候性、耐薬品性に優れた製品。

**問合せ先：川瀬産業株式会社**

住所：貝塚市加神 2-20-35

電話番号：072-436-1030

ファックス番号：072-436-1035

URL：<https://www.eco-kawase.co.jp/>

### 211012・リプラギフロアーマット(K6)



- 廃プラスチック（ブルーシート、ポリドラム）を使用した養生マット。軟弱地盤・未舗装場所・臨時駐車場などの保護、緩衝材に使用。両面フラット。
- 腐敗することなく耐久性、耐候性、耐薬品性に優れた製品。

**問合せ先：川瀬産業株式会社**

住所：貝塚市加神 2-20-35

電話番号：072-436-1030

ファックス番号：072-436-1035

URL：<https://www.eco-kawase.co.jp/>

### 211013・リプラギフロアーマット(S7)



- 廃プラスチック（ブルーシート、ポリドラム）を使用した養生マット。軟弱地盤・未舗装場所・臨時駐車場などの保護、緩衝材に使用。片面リブ付き。
- 腐敗することなく耐久性、耐候性、耐薬品性に優れた製品。

**問合せ先：川瀬産業株式会社**

住所：貝塚市加神 2-20-35

電話番号：072-436-1030

ファックス番号：072-436-1035

URL：<https://www.eco-kawase.co.jp/>

### 221001~221004・リフモ RF-12,RF-8,RF-5,RF-3



- 古着で出来た敷板。軽量かつ丈夫で割れにくい。
- 工事用敷板、床材、道路標識などとして使用。

**問合せ先：門倉貿易株式会社**

住所：神戸市中央区海岸通 5 番地商船三井ビル 503 号

電話番号：078-331-8734

ファックス番号：078-391-0903

URL：<https://www.kadoco.co.jp/>

## 事務用品

### 231086・のび～るファイル<エスヤード>(AE-50F)



- 事務用品(フラットファイル)

問合せ先：セキセイ株式会社

住所：大阪市阿倍野区松崎町 2 丁目 6 番 43 号

電話番号：06-6621-2331

ファックス番号：06-6624-2685

URL：<https://www.sedia.co.jp/>

### 231087・のび～るファイル<エスヤード>(AE-51F)



- 事務用品(フラットファイル)

問合せ先：セキセイ株式会社

住所：大阪市阿倍野区松崎町 2 丁目 6 番 43 号

電話番号：06-6621-2331

ファックス番号：06-6624-2685

URL：<https://www.sedia.co.jp/>

### 231088・のび～るファイル<エスヤード>(AE-61F)



- 事務用品(フラットファイル)

問合せ先：セキセイ株式会社

住所：大阪市阿倍野区松崎町 2 丁目 6 番 43 号

電話番号：06-6621-2331

ファックス番号：06-6624-2685

URL：<https://www.sedia.co.jp/>

### 231089・ のび～るファイル<エスヤード> PP 貼り(AE-50FP)



- 事務用品(フラットファイル)

問合せ先：セキセイ株式会社

住所：大阪市阿倍野区松崎町 2 丁目 6 番 43 号

電話番号：06-6621-2331

ファックス番号：06-6624-2685

URL：<https://www.sedia.co.jp/>

### 231132・大阪の森の木になる紙



- 複写機、OA プリンター機器で使用できる間伐材入りの（印刷用紙）PPC 用紙。
- 森林の公益的機能の維持、林業・山村の活性化、地球温暖化防止へ貢献。

問合せ先：大王製紙株式会社 大阪支店

住所：大阪市中央区備後町 4-1-3  
御堂筋三井ビル 10 階

電話番号：06-6231-6001

ファックス番号：06-6202-2448

URL：<https://www.daio-paper.co.jp/>



日用品

211054・クリスタルストーン・サンド(B)ビーズ



- サンドアート、インテリア製品などとして使用。
- エッジレス化と熱加工を施して、光沢のあるビーズ状に成型。
- 色はライトブルー・ライトグリーン。
- 粒度は 1.2mm~2.5mm、2.5mm~5.0mm の 2タイプ。

問合せ先：藤野興業株式会社

住所：富田林市山中中田町一丁目 11 番 8 号

電話番号：0721-24-0118

ファックス番号：0721-24-2709

URL： <https://www.fujino-kougyo.co.jp/>

211055・ルミネサンド



- 蓄光加工されたクリスタルサンド。
- インテリアなどとして使用。
- 暗いところでは蓄えた光は放出され、発光する。
- 色はライトブルー・ライトグリーン。
- 粒度は 1.2mm~2.5mm。

問合せ先：藤野興業株式会社

住所：富田林市山中中田町一丁目 11 番 8 号

電話番号：0721-24-0118

ファックス番号：0721-24-2709

URL： <https://www.fujino-kougyo.co.jp/>

211056・ルミネサンド こびん



- ルミネサンド(蓄光加工されたクリスタルサンド)をストラップのついたこびんに入れたもの。
- インテリアや携帯ストラップとして使用。
- 暗いところでは蓄えた光は放出され、発光する。
- 色はライトブルー・ライトグリーン。

問合せ先：藤野興業株式会社

住所：富田林市山中中田町一丁目 11 番 8 号

電話番号：0721-24-0118

ファックス番号：0721-24-2709

URL： <https://www.fujino-kougyo.co.jp/>

211057・turalist (美らりすと)



- ハンドルに廃木材、ブラシに食用用として育てられた馬や豚の毛を副産物として活用した、プラスチックフリーで天然素材の歯ブラシ。表面保護には、えごま油を採用。

問合せ先：株式会社 プラス

住所：東大阪市衣摺 2 丁目 16-16

電話番号：06-4309-5585

ファックス番号：06-4309-5585

URL： <https://nhes8739.base.shop/>

221005・良い紙 12RS、単ロール 55S



- 府内の事業所、家庭から発生する機密書類、オフィス古紙、牛乳パックから再生した衛生用紙(トイレトペーパー)。
- 芯形態：有芯、巻き：シングル、サイズ：114mm×55m ※1ロール

問合せ先：株式会社 リバース

住所：泉南市男里 4 丁目 33 番 7 号

電話番号：072-485-4545

ファックス番号：072-482-9000

URL： <https://www.rebirth-inc.jp/>

221006・良い紙 12RD、単ロール 27.5D



- 府内の事業所、家庭から発生する機密書類、オフィス古紙、牛乳パックから再生した衛生用紙 (トイレトペーパー)。
- 芯形態：有芯、巻き：ダブル、サイズ：114mm×27.5m ※1ロール

問合せ先：株式会社 リバース

住所：泉南市男里 4 丁目 33 番 7 号

電話番号：072-485-4545

ファックス番号：072-482-9000

URL： <https://www.rebirth-inc.jp/>

221007・良い紙 コアレス 130S、単ロール 130S



- 府内の事業所、家庭から発生する機密書類、オフィス古紙、牛乳パックから再生した衛生用紙(トイレトペーパー)。
- 芯形態：芯なし、巻き：シングル、サイズ：114mm×130m ※1ロール

**問合せ先：株式会社 リバース**  
 住所：泉南市男里4丁目33番7号  
 電話番号：072-485-4545  
 ファックス番号：072-482-9000  
 URL：<https://www.rebirth-inc.jp/>

221008・良い紙 コアレス 150S、単ロール 150S



- 府内の事業所、家庭から発生する機密書類、オフィス古紙、牛乳パックから再生した衛生用紙(トイレトペーパー)。
- 芯形態：芯なし、巻き：シングル、サイズ：114mm×150m ※1ロール

**問合せ先：株式会社 リバース**  
 住所：泉南市男里4丁目33番7号  
 電話番号：072-485-4545  
 ファックス番号：072-482-9000  
 URL：<https://www.rebirth-inc.jp/>

221009・良い紙 コアレス細芯 130S



- 府内の事業所、家庭から発生する機密書類、オフィス古紙、牛乳パックから再生した衛生用紙(トイレトペーパー)。
- 芯形態：芯なし、巻き：シングル、サイズ：114mm×130m ※1ロール

**問合せ先：株式会社 リバース**  
 住所：泉南市男里4丁目33番7号  
 電話番号：072-485-4545  
 ファックス番号：072-482-9000  
 URL：<https://www.rebirth-inc.jp/>

221010・良い紙 業務用ワンタッチ 108-130S、単ロール 108-130S



- 府内の事業所、家庭から発生する機密書類、オフィス古紙、牛乳パックから再生した衛生用紙(トイレトペーパー)。
- 芯形態：芯なし、巻き：シングル、サイズ：108mm×130m ※1ロール

**問合せ先：株式会社 リバース**  
 住所：泉南市男里4丁目33番7号  
 電話番号：072-485-4545  
 ファックス番号：072-482-9000  
 URL：<https://www.rebirth-inc.jp/>

221011・良い紙 業務用ワンタッチ 108-150S、単ロール 108-150S、単ロールなにわエコ良品 150S



- 府内の事業所、家庭から発生する機密書類、オフィス古紙、牛乳パックから再生した衛生用紙(トイレトペーパー)。
- 芯形態：芯なし、巻き：シングル、サイズ：108mm×150m ※1ロール

**問合せ先：株式会社 リバース**  
 住所：泉南市男里4丁目33番7号  
 電話番号：072-485-4545  
 ファックス番号：072-482-9000  
 URL：<https://www.rebirth-inc.jp/>

221012・良い紙 業務用ワンタッチ 108-170S、単ロール 108-170S



- 府内の事業所、家庭から発生する機密書類、オフィス古紙、牛乳パックから再生した衛生用紙(トイレトペーパー)。
- 芯形態：芯なし、巻き：シングル、サイズ：108mm×170m ※1ロール

**問合せ先：株式会社 リバース**  
 住所：泉南市男里4丁目33番7号  
 電話番号：072-485-4545  
 ファックス番号：072-482-9000  
 URL：<https://www.rebirth-inc.jp/>

221013・良い紙 業務用細芯 180S



- 府内の事業所、家庭から発生する機密書類、オフィス古紙、牛乳パックから再生した衛生用紙(トイレトーパー)。
- 芯形態：芯なし、巻き：シングル、サイズ：114mm×180m ※1ロール

問合せ先：株式会社 リバース  
 住所：泉南市男里4丁目33番7号  
 電話番号：072-485-4545  
 ファックス番号：072-482-9000  
 URL：<https://www.rebirth-inc.jp/>

221014・良い紙 単ロール 108-55S



- 府内の事業所、家庭から発生する機密書類、オフィス古紙、牛乳パックから再生した衛生用紙(トイレトーパー)。
- 芯形態：芯あり、巻き：シングル、サイズ：108mm×55m ※1ロール

問合せ先：株式会社 リバース  
 住所：泉南市男里4丁目33番7号  
 電話番号：072-485-4545  
 ファックス番号：072-482-9000  
 URL：<https://www.rebirth-inc.jp/>

221015・良い紙 単ロール 108-27.5D



- 府内の事業所、家庭から発生する機密書類、オフィス古紙、牛乳パックから再生した衛生用紙(トイレトーパー)。
- 芯形態：芯あり、巻き：ダブル、サイズ：108mm×27.5m ※1ロール

問合せ先：株式会社 リバース  
 住所：泉南市男里4丁目33番7号  
 電話番号：072-485-4545  
 ファックス番号：072-482-9000  
 URL：<https://www.rebirth-inc.jp/>

221035・スタッキングカップ



- 耐熱性に優れ、家庭用食洗器使用可、電子レンジでの温め可。ペットボトルをリサイクルした原料を使った商品。

問合せ先：大洋技研株式会社  
 住所：和歌山県御坊市島584番地  
 電話番号：0738-22-3551  
 ファックス番号：0738-22-3553  
 URL：<https://www.taiyo-rebirth.com/>

221036・マグ S



- 耐熱性に優れ、家庭用食洗器使用可、電子レンジでの温め可。ペットボトルをリサイクルした原料を使った商品。

問合せ先：大洋技研株式会社  
 住所：和歌山県御坊市島584番地  
 電話番号：0738-22-3551  
 ファックス番号：0738-22-3553  
 URL：<https://www.taiyo-rebirth.com/>

221037・ボウル 140



- 耐熱性に優れ、家庭用食洗器使用可、電子レンジでの温め可。ペットボトルをリサイクルした原料を使った商品。

問合せ先：大洋技研株式会社  
 住所：和歌山県御坊市島584番地  
 電話番号：0738-22-3551  
 ファックス番号：0738-22-3553  
 URL：<https://www.taiyo-rebirth.com/>



221038・プレート 180



- 耐熱性に優れ、家庭用食洗器使用可、電子レンジでの温め可。ペットボトルをリサイクルした原料を使った商品。

問合せ先：大洋技研株式会社

住所：和歌山県御坊市島 584 番地

電話番号：0738-22-3551

ファックス番号：0738-22-3553

URL： <https://www.taiyo-rebirth.com/>

221039・ラウンドランチプレート



- 耐熱性に優れ、家庭用食洗器使用可、電子レンジでの温め可。ペットボトルをリサイクルした原料を使った商品。

問合せ先：大洋技研株式会社

住所：和歌山県御坊市島 584 番地

電話番号：0738-22-3551

ファックス番号：0738-22-3553

URL： <https://www.taiyo-rebirth.com/>

221040・スタッキングマグ 400



- 耐熱性に優れ、家庭用食洗器使用可、電子レンジでの温め可。ペットボトルをリサイクルした原料を使った商品。

問合せ先：大洋技研株式会社

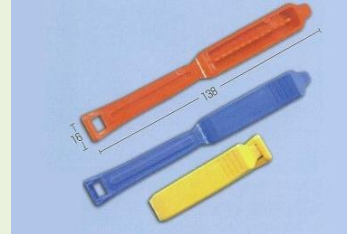
住所：和歌山県御坊市島 584 番地

電話番号：0738-22-3551

ファックス番号：0738-22-3553

URL： <https://www.taiyo-rebirth.com/>

221041・再生 PET パックル L



- ポリ袋の中身を保護するために、ポリ袋の開け口を挟みこんで仮閉めするのに便利なプラスチック小物(留め外しは簡単にワンタッチで行なうことができる)。
- 例えば、おやつが残った菓子袋や食パンの袋の開け口をパックルで閉じて置けば、中身を清潔に保つのに役立ちます。
- ニューパックルはサイズ違いの製品(パックル Lの方がやや大きい)。

問合せ先：ナックス株式会社

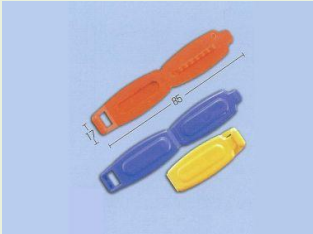
住所：大阪市西区京町堀 3 - 9 - 7

電話番号：06-6447-7861

ファックス番号：06-6447-7862

URL： <https://e-nax.co.jp/>

221042・再生 PET ニューパックル



- ポリ袋の中身を保護するために、ポリ袋の開け口を挟みこんで、仮閉めするのに便利なプラスチック小物(留め外しはワンタッチで簡単に行なうことができる)。
- 例えば、おやつが残った菓子袋や食パンの袋の開け口をパックルで閉じて置けば、中身を清潔に保つのに役立ちます。
- パックル L はサイズ違いの製品(パックル Lの方がやや大きい)。

問合せ先：ナックス株式会社

住所：大阪市西区京町堀 3 - 9 - 7

電話番号：06-6447-7861

ファックス番号：06-6447-7862

URL： <https://e-nax.co.jp/>

221043・再生 PET 缶オープナー



- ブルトップを掴み易くして、缶のふたを簡単に開けることができる便利なプラスチック小物。
- 缶のふたとブルトップのすきまに差し込んで使用するもの。

問合せ先：ナックス株式会社

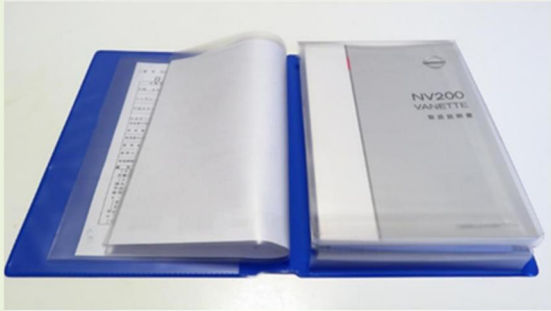
住所：大阪市西区京町堀 3 - 9 - 7

電話番号：06-6447-7861

ファックス番号：06-6447-7862

URL： <https://e-nax.co.jp/>

221101・車検証入れ



● 製造時に工場が発生するビニールの端材を使用した車検証入れ。

**問合せ先：株式会社 田村商会**

住所：東大阪市徳庵本町 8-36

電話番号：050-5526-9935

ファックス番号：06-6224-4333

会社ホームページ <https://tamura-sk.com/>

商品販売サイト <https://shakenshou.com/>

231004・【無地】学校給食用 PET 樹脂製食器  
(ボール・大)



● 学校給食用の PET 樹脂製食器。

● 磁器食器に比べ、軽くて扱いやすい。

**問合せ先：株式会社 おぎそ**

住所：岐阜県土岐市駄知町 1468 番地

電話番号：0572-59-8639

ファックス番号：0572-59-4546

URL：<https://www.k-ogiso.co.jp/>

231005・【無地】学校給食用 PET 樹脂製食器  
(ボール・中)



● 学校給食用の PET 樹脂製食器。

● 磁器食器に比べ、軽くて扱いやすい。

**問合せ先：株式会社 おぎそ**

住所：岐阜県土岐市駄知町 1468 番地

電話番号：0572-59-8639

ファックス番号：0572-59-4546

URL：<https://www.k-ogiso.co.jp/>

231006・【無地】学校給食用 PET 樹脂製食器(皿)



● 学校給食用の PET 樹脂製食器。

● 磁器食器に比べ、軽くて扱いやすい。

**問合せ先：株式会社 おぎそ**

住所：岐阜県土岐市駄知町 1468 番地

電話番号：0572-59-8639

ファックス番号：0572-59-4546

URL：<https://www.k-ogiso.co.jp/>

231007・【花】学校給食用 PET 樹脂製食器(ボール)



● 学校給食用の PET 樹脂製食器。

● 磁器食器に比べ、軽くて扱いやすい。

**問合せ先：株式会社 おぎそ**

住所：岐阜県土岐市駄知町 1468 番地

電話番号：0572-59-8639

ファックス番号：0572-59-4546

URL：<https://www.k-ogiso.co.jp/>

231008・【花】学校給食用 PET 樹脂製食器(皿・大)



● 学校給食用の PET 樹脂製食器。

● 磁器食器に比べ、軽くて扱いやすい。

**問合せ先：株式会社 おぎそ**

住所：岐阜県土岐市駄知町 1468 番地

電話番号：0572-59-8639

ファックス番号：0572-59-4546

URL：<https://www.k-ogiso.co.jp/>

231009・[花]学校給食用 PET 樹脂製食器(皿・中)



- 学校給食用の PET 樹脂製食器。
- 磁器食器に比べ、軽くて扱いやすい。

問合せ先：株式会社 おぎそ

住所：岐阜県土岐市駄知町 1468 番地

電話番号：0572-59-8639

ファックス番号：0572-59-4546

URL：<https://www.k-ogiso.co.jp/>

231010・[花]学校給食用 PET 樹脂製食器(皿・小)



- 学校給食用の PET 樹脂製食器。
- 磁器食器に比べ、軽くて扱いやすい。

問合せ先：株式会社 おぎそ

住所：岐阜県土岐市駄知町 1468 番地

電話番号：0572-59-8639

ファックス番号：0572-59-4546

URL：<https://www.k-ogiso.co.jp/>

231011・学校給食用 PET 樹脂製食器(プレート)



- 学校給食用の PET 樹脂製食器。
- 磁器食器に比べ、軽くて扱いやすい。

問合せ先：株式会社 おぎそ

住所：岐阜県土岐市駄知町 1468 番地

電話番号：0572-59-8639

ファックス番号：0572-59-4546

URL：<https://www.k-ogiso.co.jp/>

231049・マグネットバーカバー (モデル A)



- 泉佐野市に集められた故繊維と大阪府内の工場のカーペット糸の製造工程での廃材をリサイクルしたマグネット。
- デザイナー、研究者、技術者などがネットワークを組んで廃繊維のアップサイクルを行う。

問合せ先：株式会社 カラーLOOP

住所：京都市下京区烏丸通仏光寺下る大政所町 680-1 第八長谷ビル 2F-222

電話番号：090-3940-1623

ファックス番号：075-723-7875

URL：<https://colourloop-jp.com/>

231050・ルーラー (モデル A)



- 泉佐野市に集められた故繊維と大阪府内の工場のカーペット糸の製造工程での廃材をリサイクルした定規。
- デザイナー、研究者、技術者などがネットワークを組んで廃繊維のアップサイクルを行う。

問合せ先：株式会社 カラーLOOP

住所：京都市下京区烏丸通仏光寺下る大政所町 680-1 第八長谷ビル 2F-222

電話番号：090-3940-1623

ファックス番号：075-723-7875

URL：<https://colourloop-jp.com/>

231051・フラワーポット (モデル A)



- 泉佐野市に集められた故繊維と大阪府内の工場のカーペット糸の製造工程での廃材をリサイクルした植木鉢セット。
- デザイナー、研究者、技術者などがネットワークを組んで廃繊維のアップサイクルを行う。

問合せ先：株式会社 カラーLOOP

住所：京都市下京区烏丸通仏光寺下る大政所町 680-1 第八長谷ビル 2F-222

電話番号：090-3940-1623

ファックス番号：075-723-7875

URL：<https://colourloop-jp.com/>



231052・ボタン (モデル A)



- 泉佐野市に集められた故繊維と大阪府内の工場のカーペット糸の製造工程での廃材をリサイクルしたボタン。
- デザイナー、研究者、技術者などがネットワークを組んで廃繊維のアップサイクルを行う。

問合せ先：株式会社 カラーLOOP

住所：京都市下京区烏丸通仏光寺下る大政所町 680-1 第八長谷ビル 2F-222

電話番号：090-3940-1623

ファックス番号：075-723-7875

URL：<https://colourloop-jp.com/>

231053・ハンガー (モデル A)



- 泉佐野市に集められた故繊維と大阪府内の工場のカーペット糸の製造工程での廃材をリサイクルしたハンガー。
- デザイナー、研究者、技術者などがネットワークを組んで廃繊維のアップサイクルを行う。

問合せ先：株式会社 カラーLOOP

住所：京都市下京区烏丸通仏光寺下る大政所町 680-1 第八長谷ビル 2F-222

電話番号：090-3940-1623

ファックス番号：075-723-7875

URL：<https://colourloop-jp.com/>

231054・キーホルダー (モデル A)



- 泉佐野市に集められた故繊維と大阪府内の工場のカーペット糸の製造工程での廃材をリサイクルしたキーホルダー。
- デザイナー、研究者、技術者などがネットワークを組んで廃繊維のアップサイクルを行う。

問合せ先：株式会社 カラーLOOP

住所：京都市下京区烏丸通仏光寺下る大政所町 680-1 第八長谷ビル 2F-222

電話番号：090-3940-1623

ファックス番号：075-723-7875

URL：<https://colourloop-jp.com/>

## その他

### 231031・ボトルリサイクルプレート透明



- 使用済みペットボトルをリサイクル。
- 事務用品や屋外用ごみ箱などの材料として使用可能。

**問合せ先：笠井産業株式会社**

住所：八尾市南木の本 1-9

電話番号：072-923-5005

ファックス番号：072-991-7033

URL：<https://www.kapilon.com/>